

*МИНИСТЕРСТВО ИНФОРМАТИЗАЦИИ И СВЯЗИ РЕСПУБЛИКИ
ТАТАРСТАН*

*ГОСУДАРСТВЕННОЕ АВТОНОМНОЕ ПРОФЕССИОНАЛЬНОЕ
ОБРАЗОВАТЕЛЬНОЕ УЧРЕЖДЕНИЕ
«МЦК-КТИТС»*

*Название темы дипломной работы:
«Организация и настройка глобальных
компьютерных сетей»*

Руководитель: преподаватель ГАПОУ «МЦК-КТИТС»

Фазулзянов А.Р.

Исполнитель, студент группы 435 КС:

Сафин И.И.

ЦЕЛЬ РАБОТЫ:

ИЗУЧЕНИЕ ОСНОВНЫХ ПОНЯТИЙ О ГЛОБАЛЬНЫХ КОМПЬЮТЕРНЫХ СЕТЯХ.
РАЗВИТЬ НАВЫКИ ОРГАНИЗАЦИИ И НАСТРОЙКИ ГЛОБАЛЬНЫХ КОМПЬЮТЕРНЫХ СЕТЕЙ.

Основные задачи:

- Рассмотреть теоретический материал по данной теме.
- Выяснить для каких целей используется глобальная компьютерная сеть.
- Настроить на симуляторе сети передачи данных схему сети на примере МЦК «КТИТС»



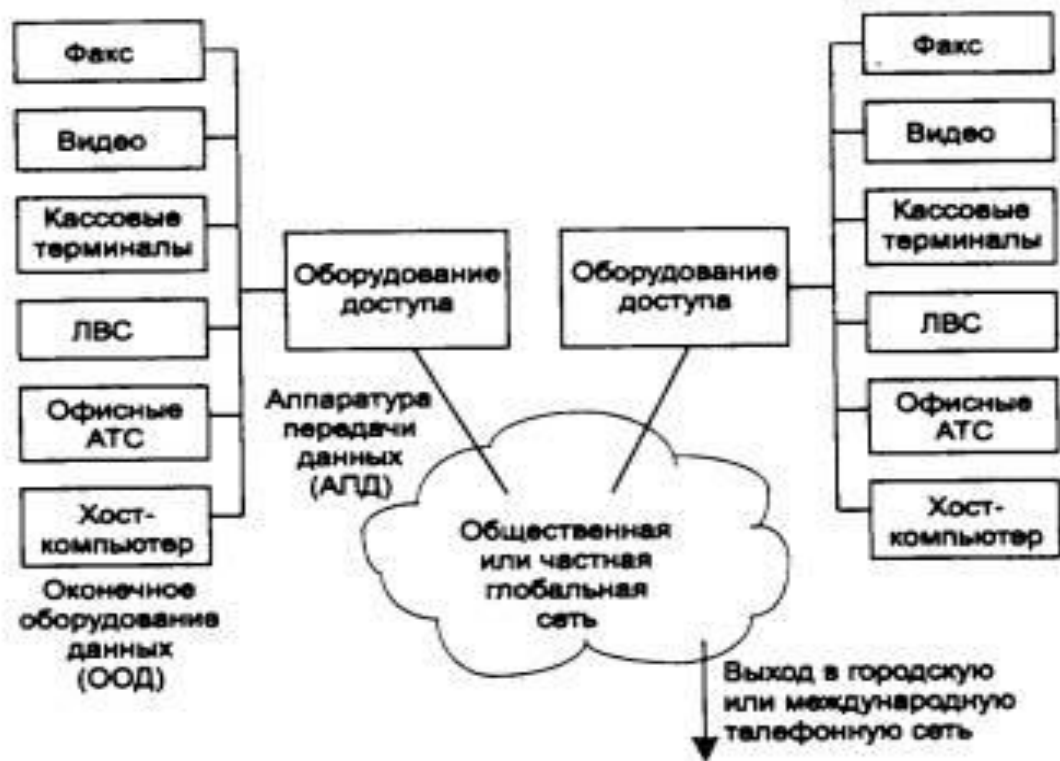
ОСНОВНЫЕ ПОНЯТИЯ И ОПРЕДЕЛЕНИЯ.

Глобальные вычислительные сети — это компьютерные сети, объединяющие локальные сети и отдельные компьютеры, удаленные друг от друга на большие расстояния.

Глобальные сети обычно создаются крупными телекоммуникационными компаниями для оказания платных услуг абонентам.



ТРАНСПОРТНЫЕ ФУНКЦИИ ГЛОБАЛЬНОЙ СЕТИ.

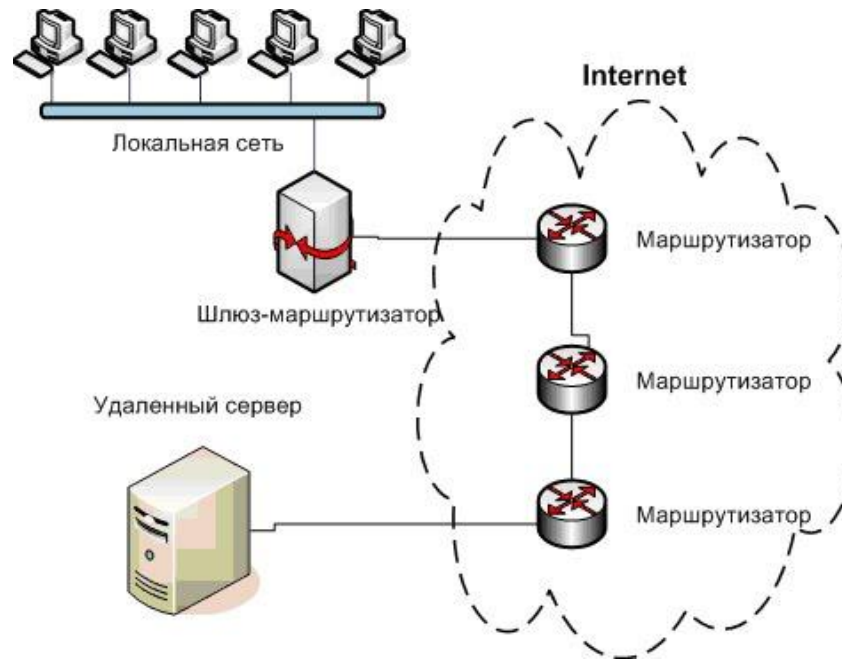


Высокоуровневые услуги глобальных сетей

- ❑ Транспортные функции глобальных сетей обеспечивают услуги трех нижних уровней модели OSI – физического, канального и сетевого.
- ❑ Функции глобальных сетей, относящихся к верхним уровням протокола, в последнее время играют заметную роль в вычислительных сетях.
- ❑ Основную роль играет развитие публичной сети Интернет. Список высокоуровневых услуг сети Интернет достаточно широк:
 - Доступ к гипертекстовой информации;
 - Широковещательное распространение звукозаписи и видеозаписи;
 - Видеоконференцсвязь;
 - Организация интерактивных бесед;
 - Поиск информации и ее доставка и т.д.



СТРУКТУРА ГЛОБАЛЬНОЙ СЕТИ



В состав глобальной сети могут входить как компоненты локальные и региональные сети. Объединение глобальных, региональных и локальных компьютерных сетей позволяет создавать многосетевые иерархические структуры.



ТИПЫ ГЛОБАЛЬНЫХ СЕТЕЙ

В зависимости от того, какие компоненты приходится брать в аренду, принято различать корпоративные сети, построенные с использованием:

- выделенных каналов (можно получить у телекоммуникационных компаний);
- коммутации каналов (это аналоговые телефонные сети);
- коммутации пакетов (для передачи данных).



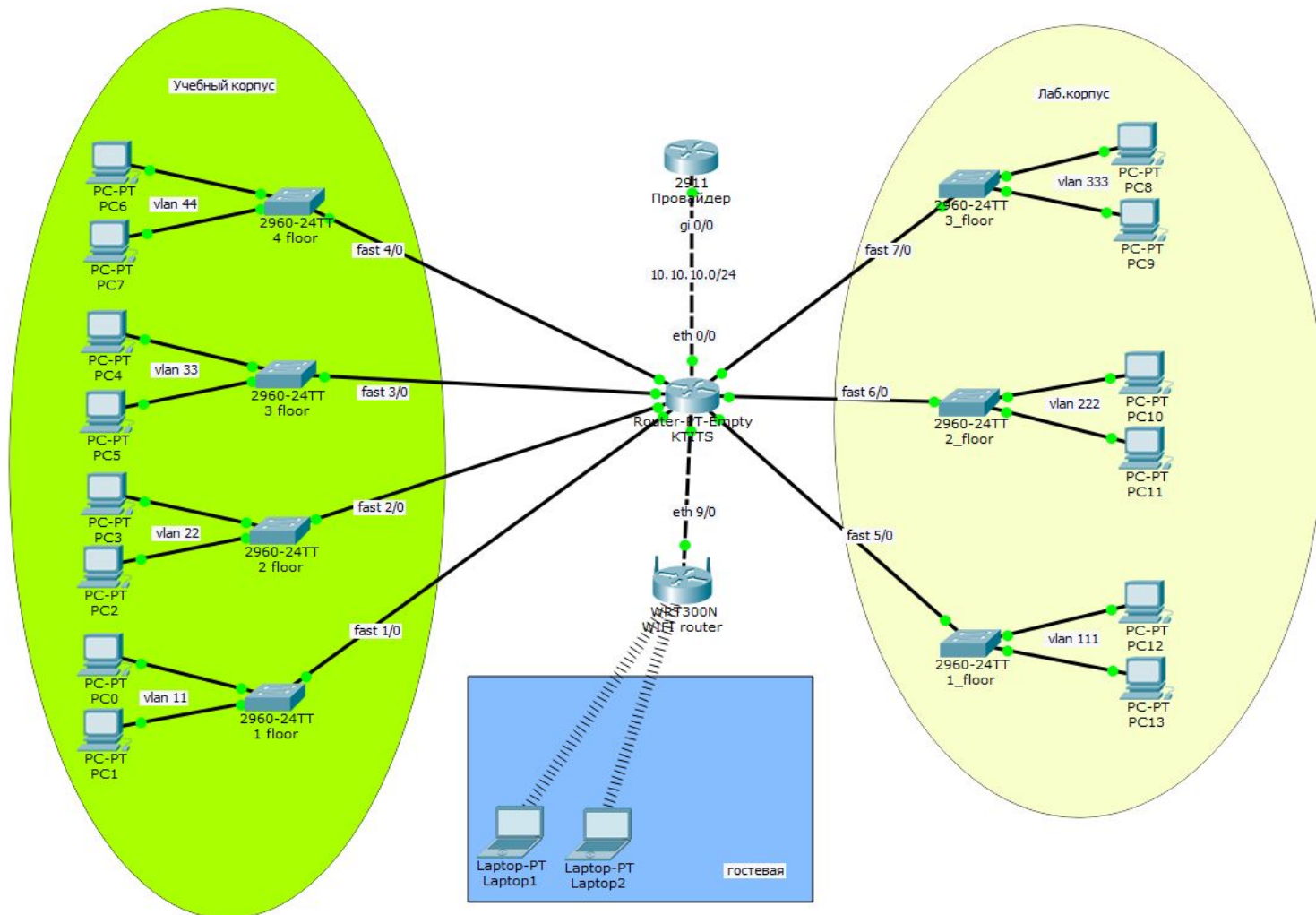
МАГИСТРАЛЬНЫЕ СЕТИ И СЕТИ ДОСТУПА

Территориальные глобальные сети можно разделить на две большие категории:

- · Магистральные сети (используются для образования связей между крупными локальными сетями)
- · Сети доступа (необходимые для связи небольших локальных сетей и отдельных удаленных компьютеров)



ПРИНЦИПЫ ПОСТРОЕНИЕ ГЛОБАЛЬНЫХ КОМПЬЮТЕРНЫХ СЕТЕЙ НА ПРИМЕРЕ КТИТС



Спасибо за внимание