



Композиция костюма

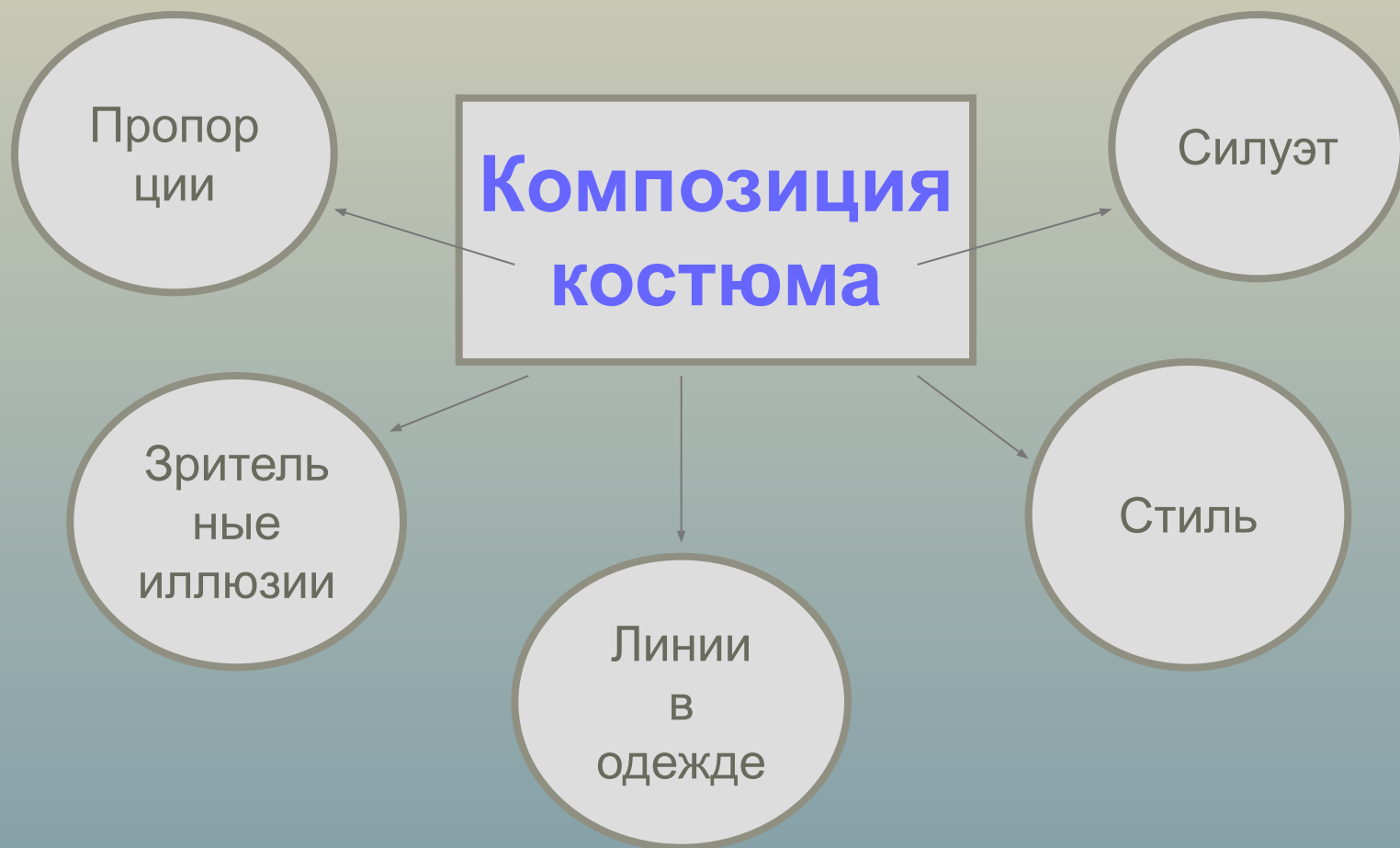
Что такое костюм?

- «КОСТЮМ» (французское costume-одеяние); устойчивые, типичные, общепринятые формы одежды для данного народа, сословия, эпохи.

Композиция костюма

- «compositio» (латинское слово) – составление, соединение, сочинение.
- Это сочетание элементов одежды, головного убора, обуви, объединенных в единое целое.

Основными,
выразительными средствами композиции
являются:

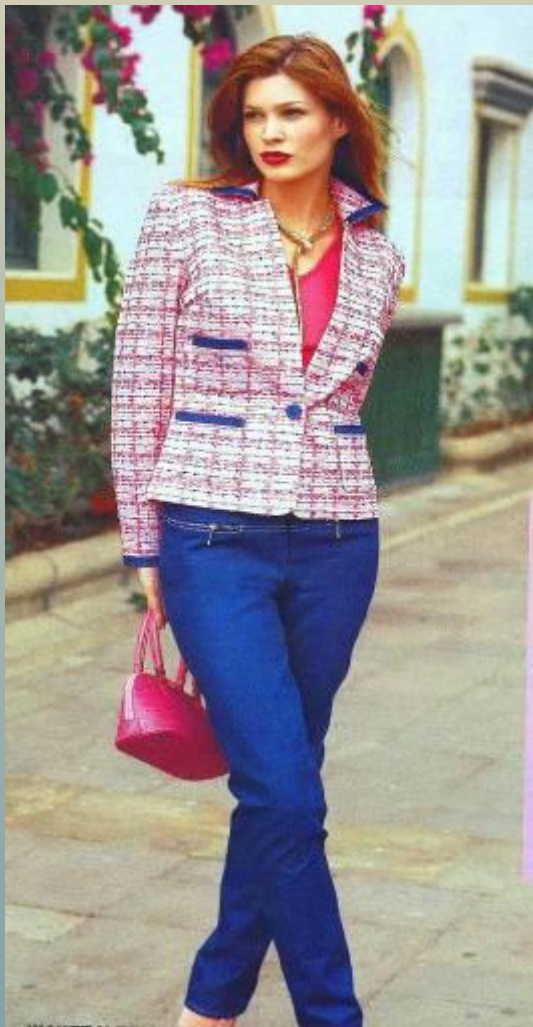


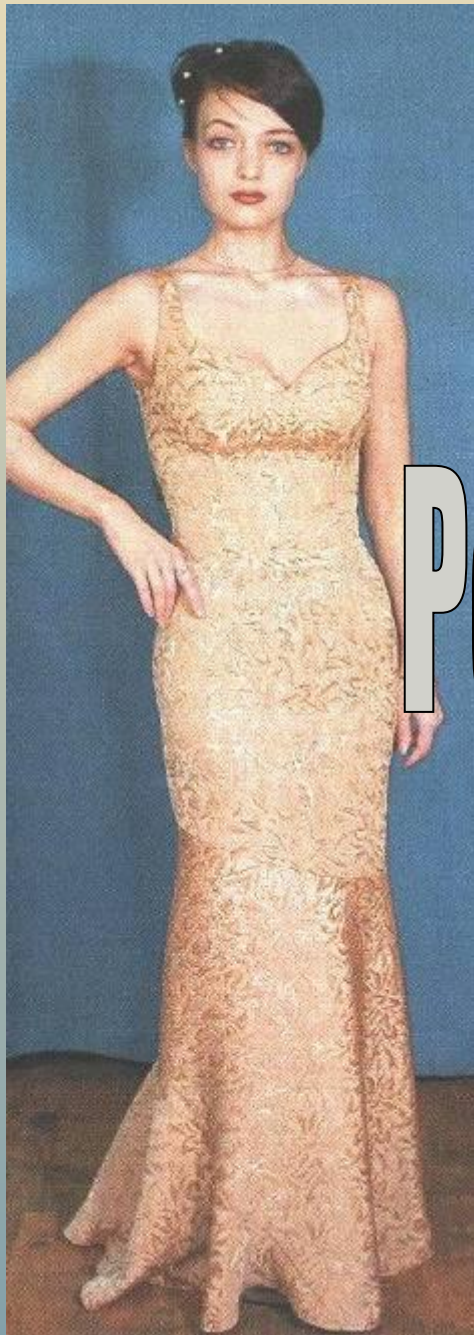
Стили в одежде



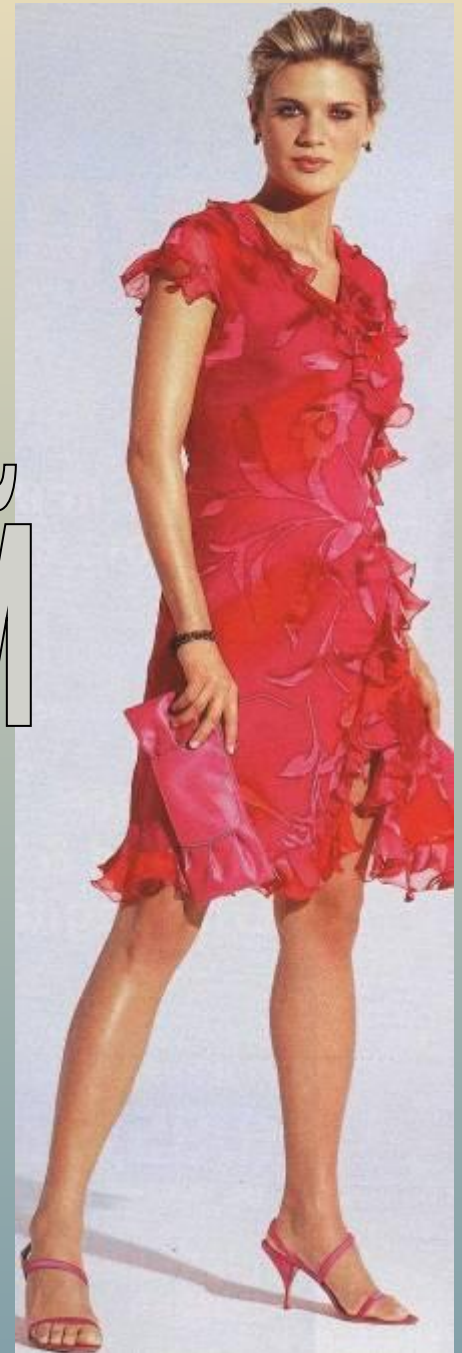
Классический

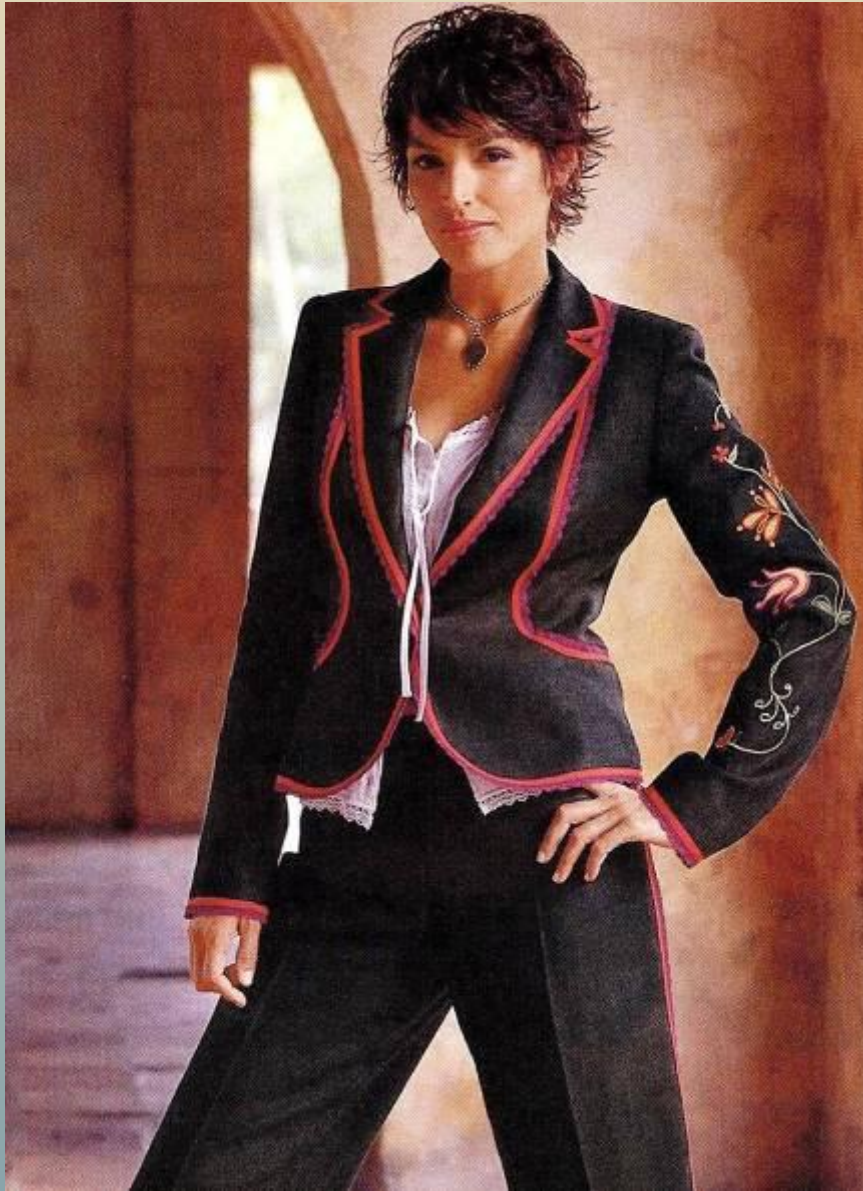
СПОРТИВНЫЙ





РОМАНТИЧЕСКИЙ







франтази



Силуэт

- «silhouette» (французское) внешнее очертание любого предмета, его тень.
- По характеру силуэта в фас (фронтальный) и профиль (профильный) можно судить о принадлежности костюма к той или иной эпохе.





Древней Греции



модерн



романтизм



ГОТИКИ

КОСТЮМЫ



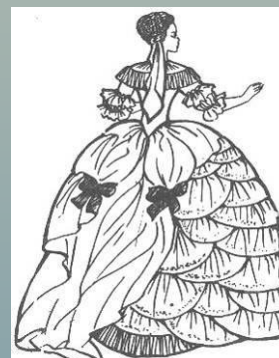
ампир



ренессанс



барокко

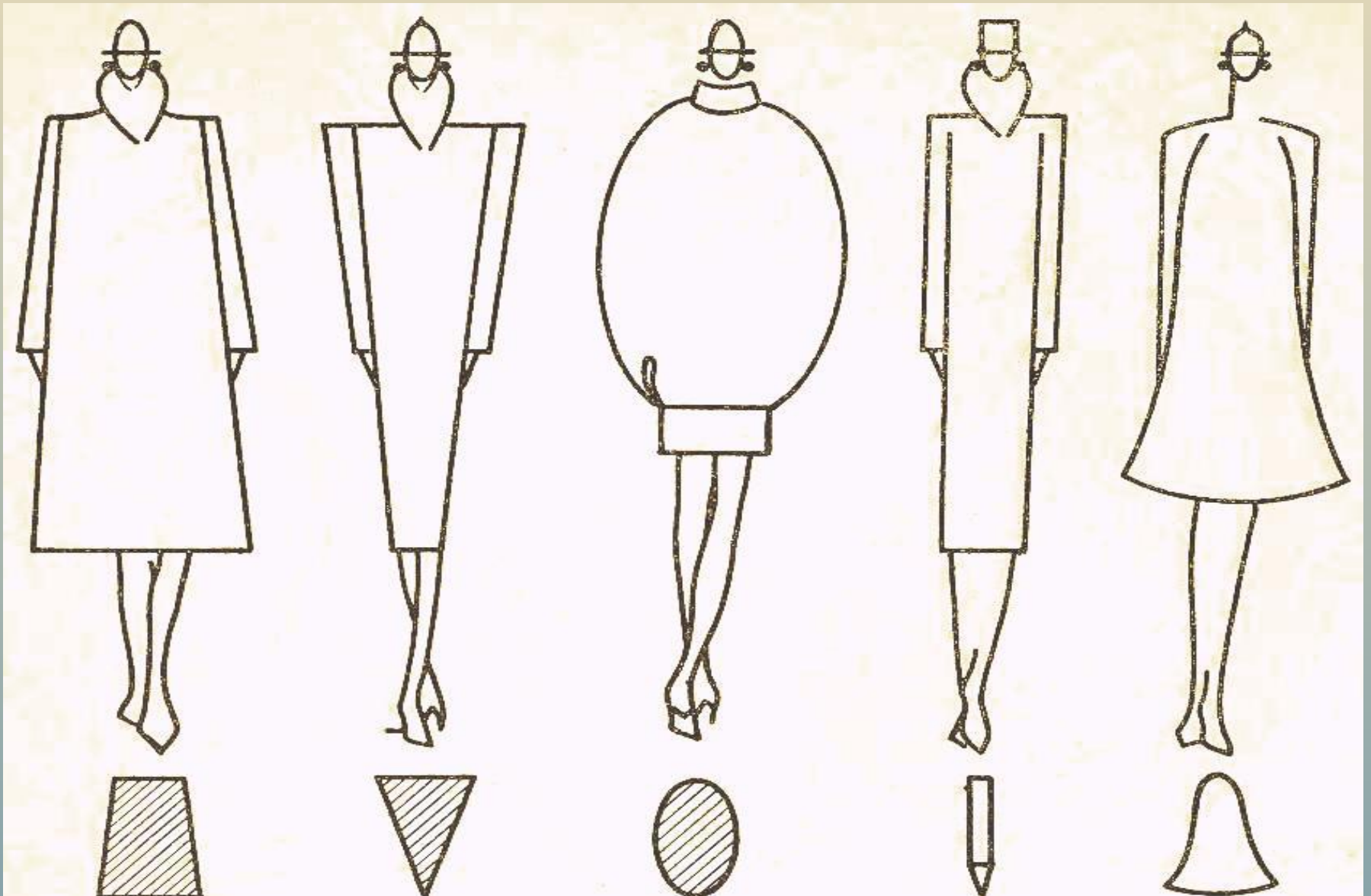


рококо



классицизм

Силуэт



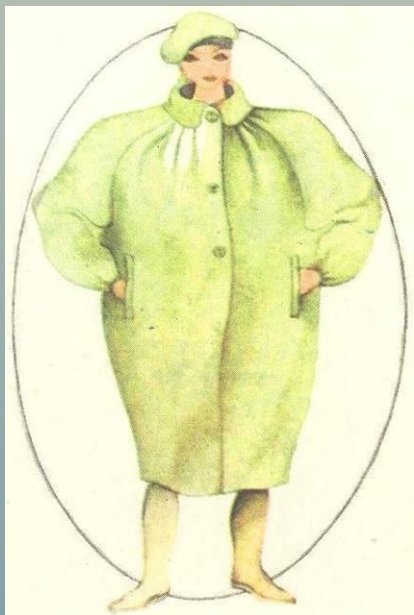
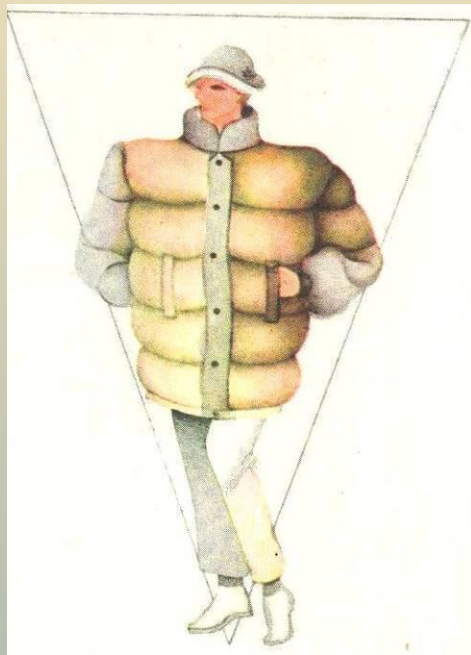
трапеция

треугольник

овал

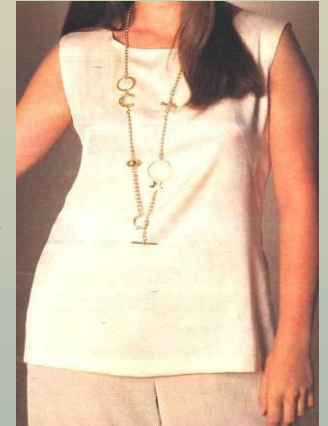
карандаш

тюльпан



По степени прилегания к фигуре силуэты изделий делятся на:

- Прилегающие (плотно облегающие фигуру)



- Полуприлегающие

- Прямые (ширина изделия одинакова по линиям груди, талии, бедер)



- Свободные или трапециевидные (расширяются к низу)

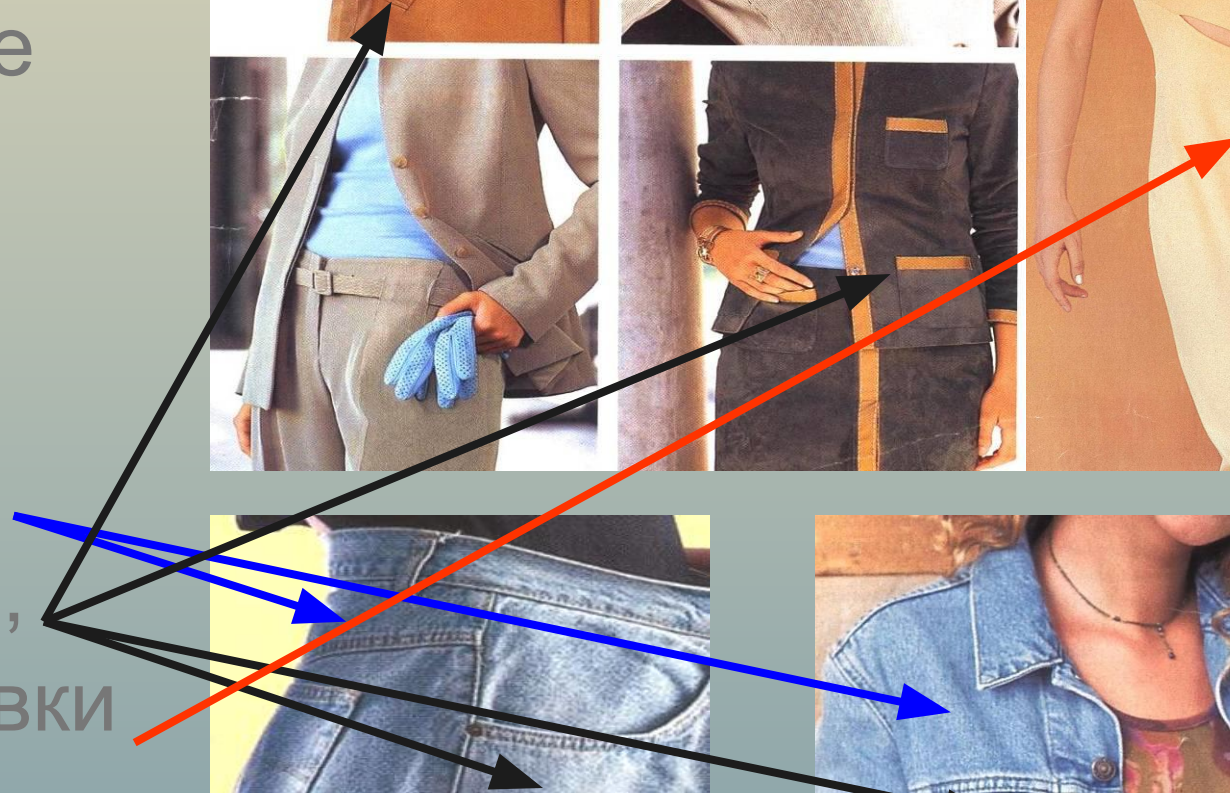
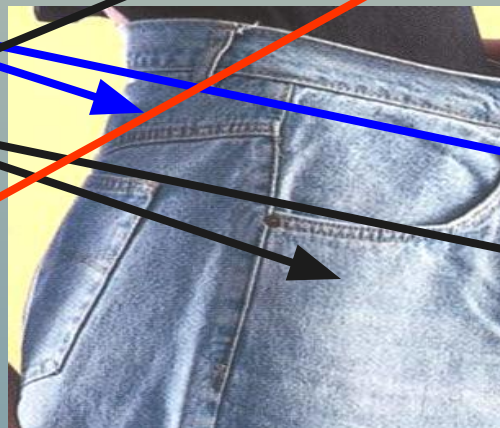


Линии в одежде

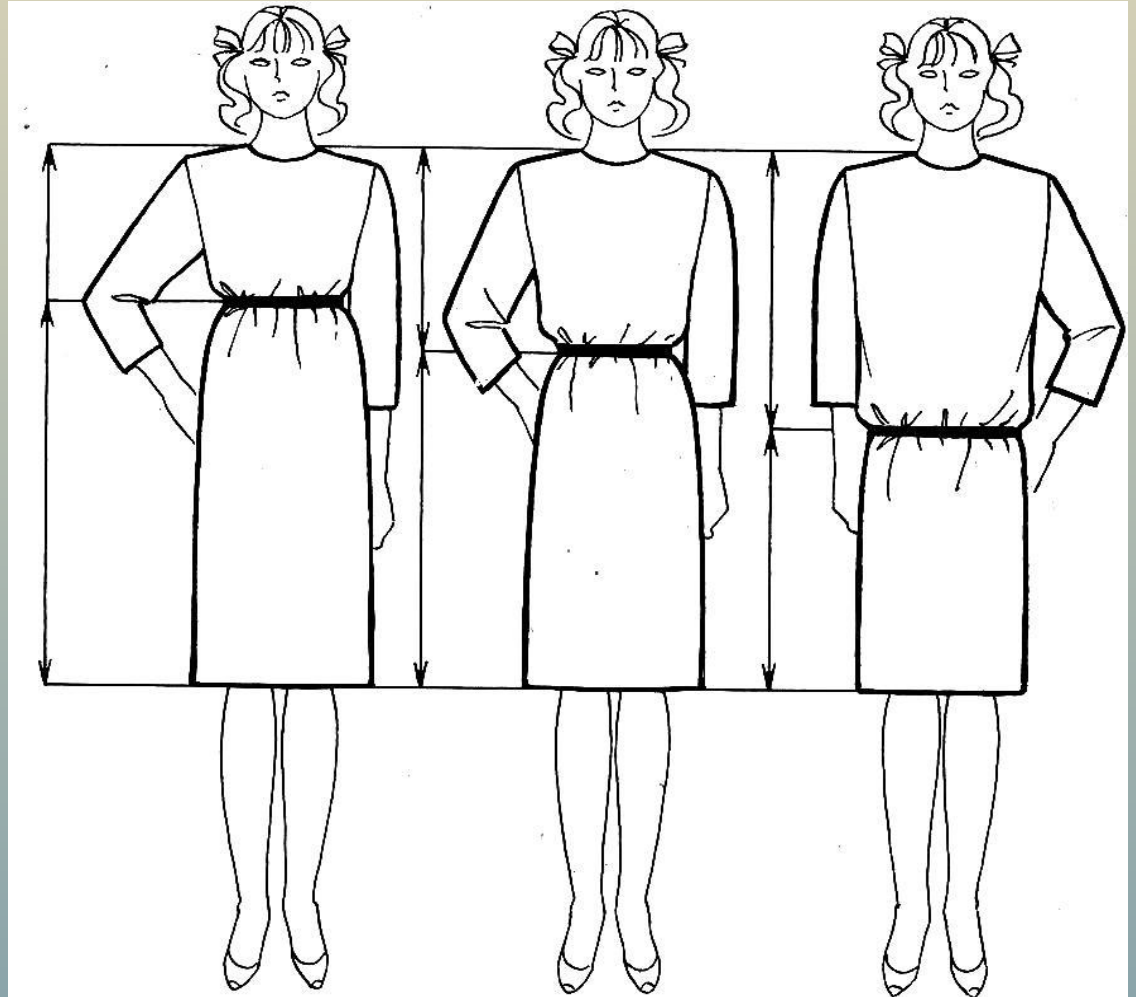
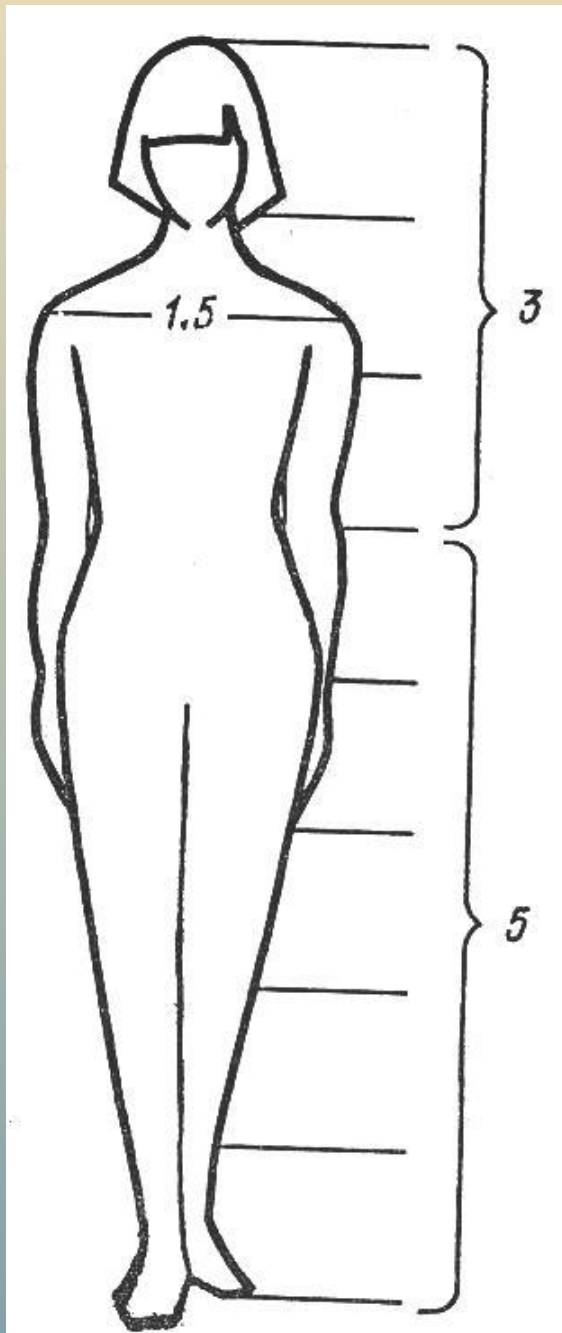
Конструктивные- создают объёмную форму костюма в пространстве, необходимы для создания силуэта и посадки его на фигуре человека (плечевые и боковые швы, средняя линия спинки и т.п.)

Декоративные

служат для украшения наиболее важных частей костюма (кокетки, карманы, драпировки и т.д.)

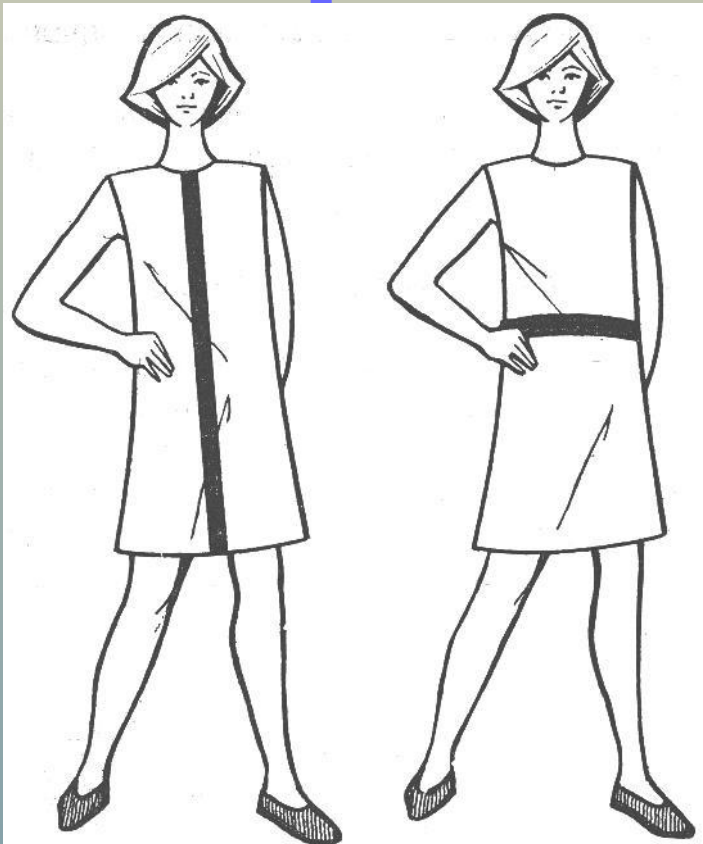


Пропорции в костюме





Зрительные иллюзии



Перечислите основные требования к составлению композиции костюма?



СИЛУЭТ

По степени
прилегания

Прилегающи
й

Полуприлега
ющий

Прямой

Свободный

В сравнении
с
геометрическими
фигурами

Трапеция

Треуголь
ник

Овал

Карандаш

Тюльпан

По характеру

Фронтальны
й

Профильны
й

Спасибо за внимание!