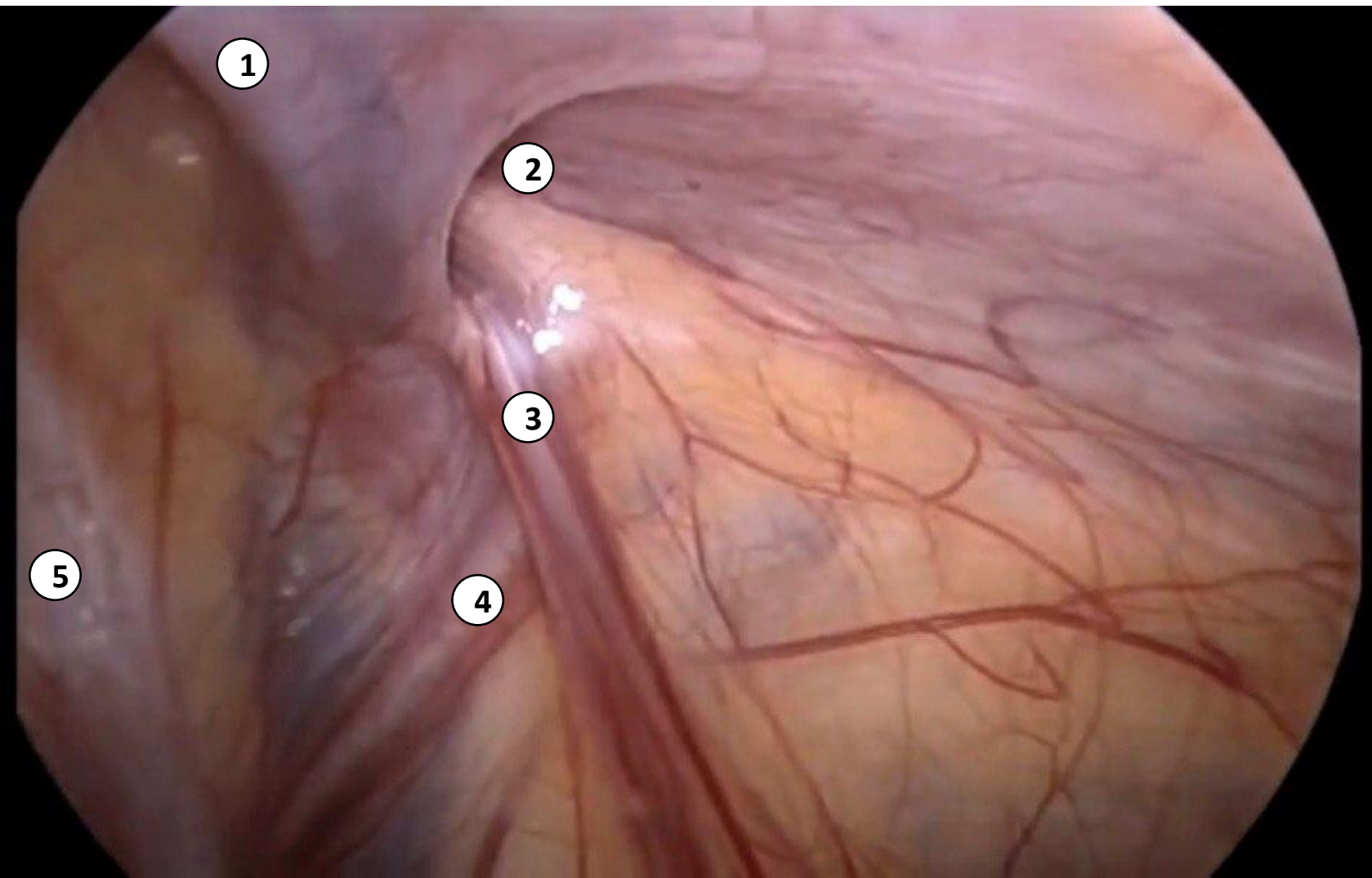
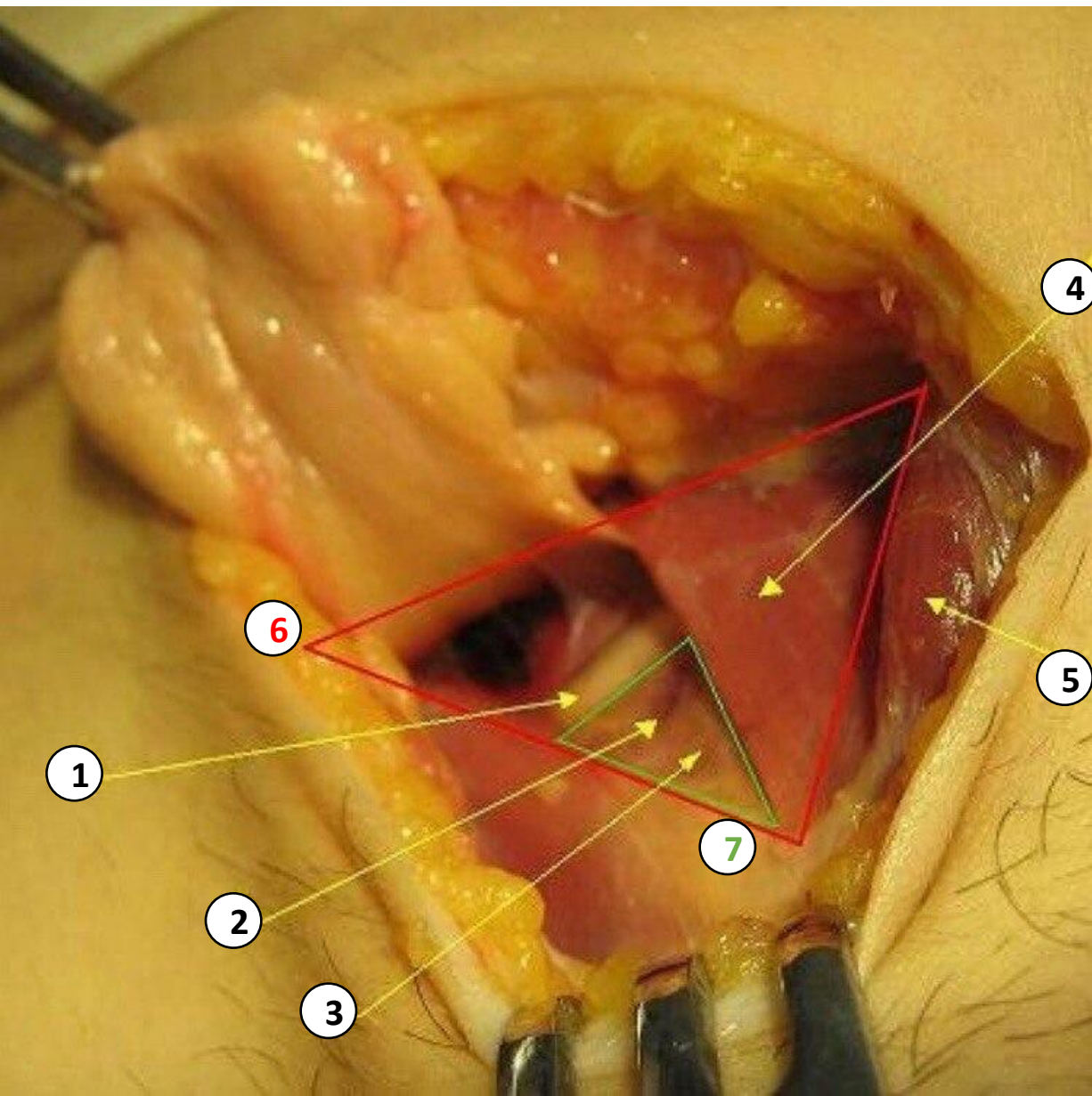


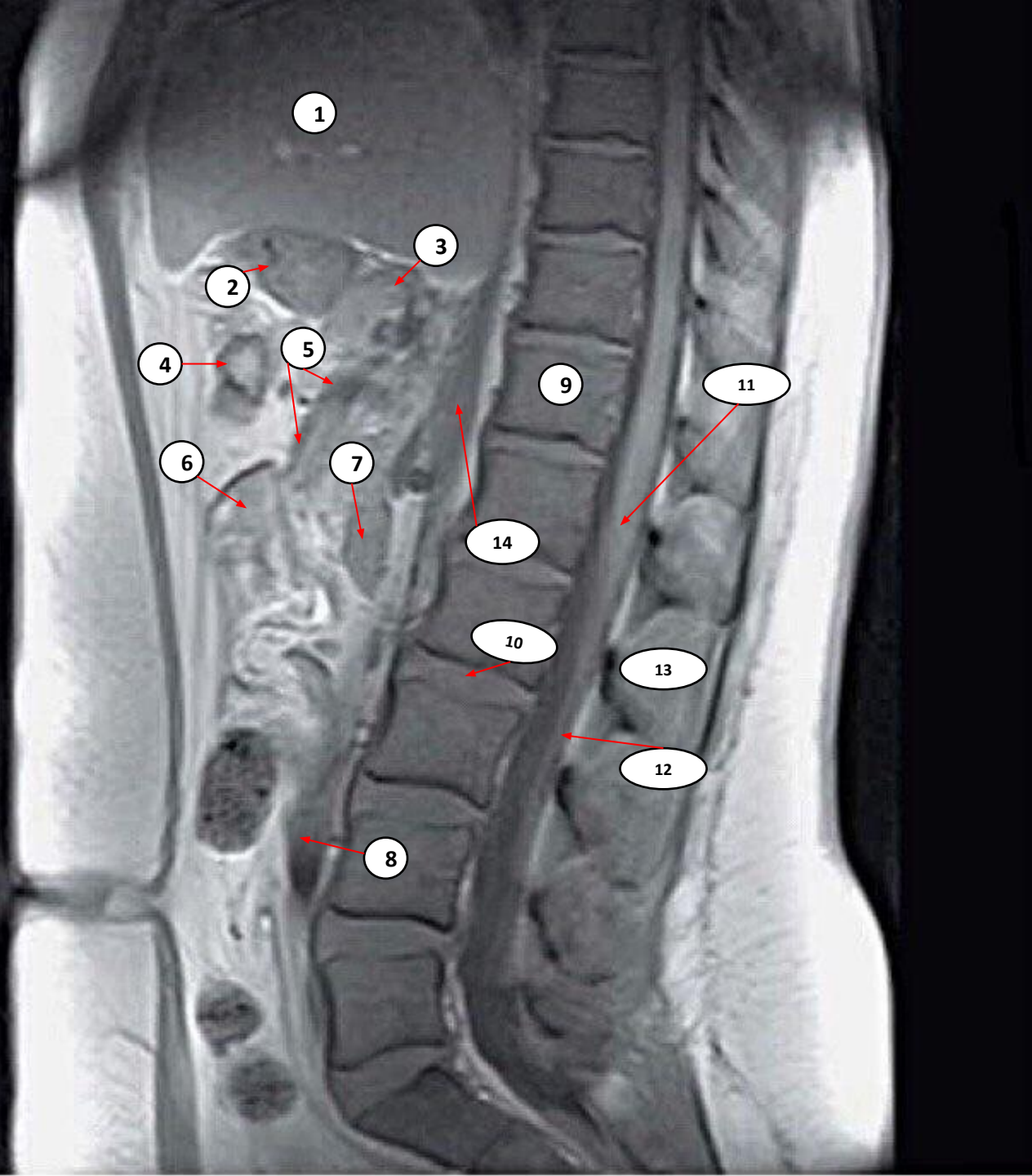
- 1 – Диафрагма
- 2 – Правая доля печени
- 3 – Поперечная ободочная кишка
- 4 – Тонкая кишка
- 5 – Желчный пузырь
- 6 – Печеночно-дуоденальная свзка
- 7 – Квадратная доля печени



- 1 – Нижние эпигастральные сосуды
- 2 – Глубокое паховое кольцо
- 3 – Яичковые сосуды
- 4 – Семявыносящий проток
- 5 – Медиальная складка

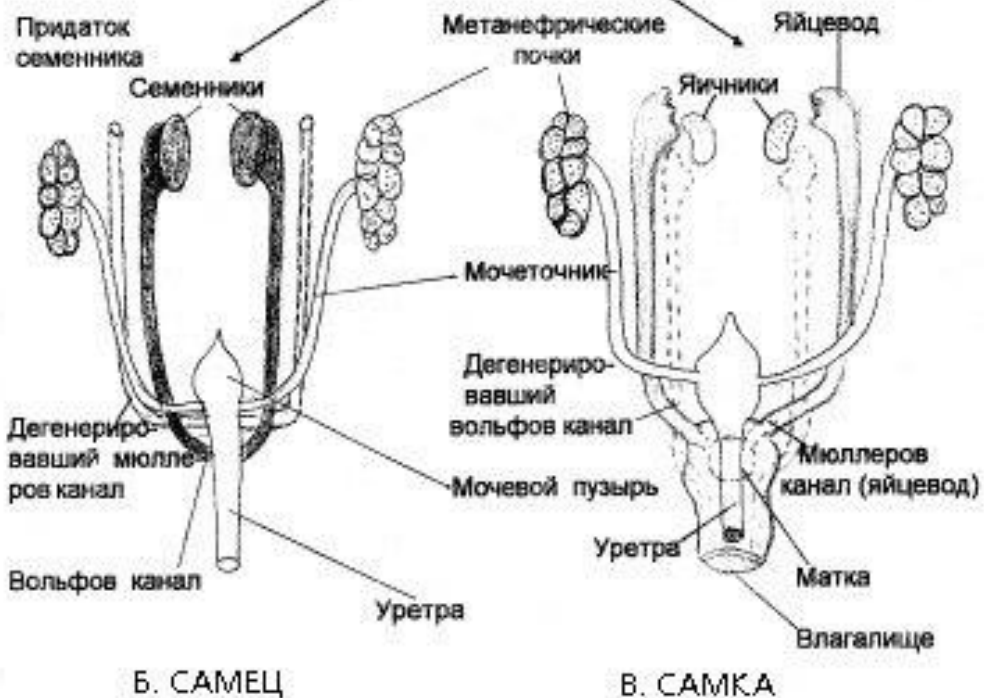
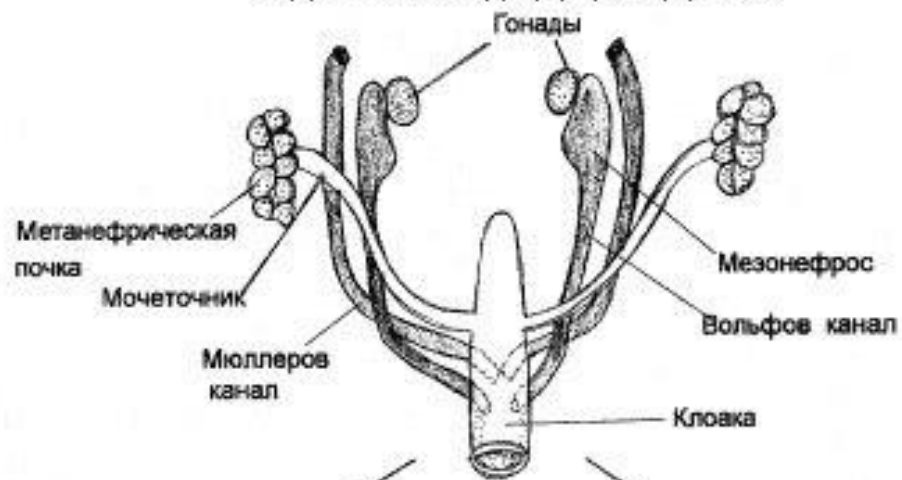


- 1 - Подъязычный нерв
- 2 - Язычная артерия/вена
- 3 - Подъязычно-язычная мышцы
- 4 - Челюстно-подъязычная мышца
- 5 - Переднее брюшко двубрюшной мышцы
- 6 - Подчелюстной треугольник
- 7 - Треугольник Пирогова



- 1 – Печень
- 2 – Желудок
- 3 – Поджелудочная железа
- 4 – Поперечная ободочная кишка
- 5 – Верхняя брыжеечная артерия
- 6 – Тонкая кишка
- 7 – Двенадцатиперстная кишка
- 8 – Общая подвздошная вена
- 9 – Тело позвонка
- 10 – Межпозвоночный диск
- 11 – Спинной мозг
- 12 – Конский хвост
- 13 – Остистый отросток
- 14 – Нижняя полая вена

А. До половой дифференцировки



Б. САМЕЦ

В. САМКА

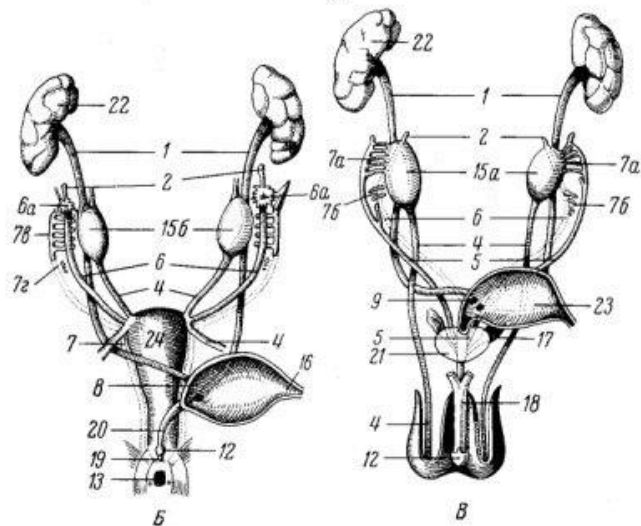
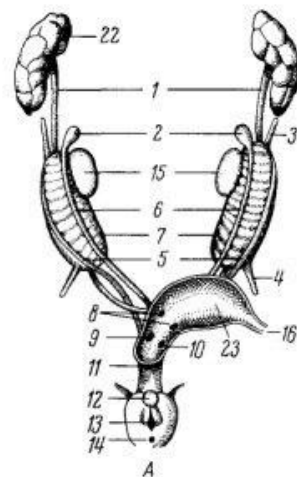
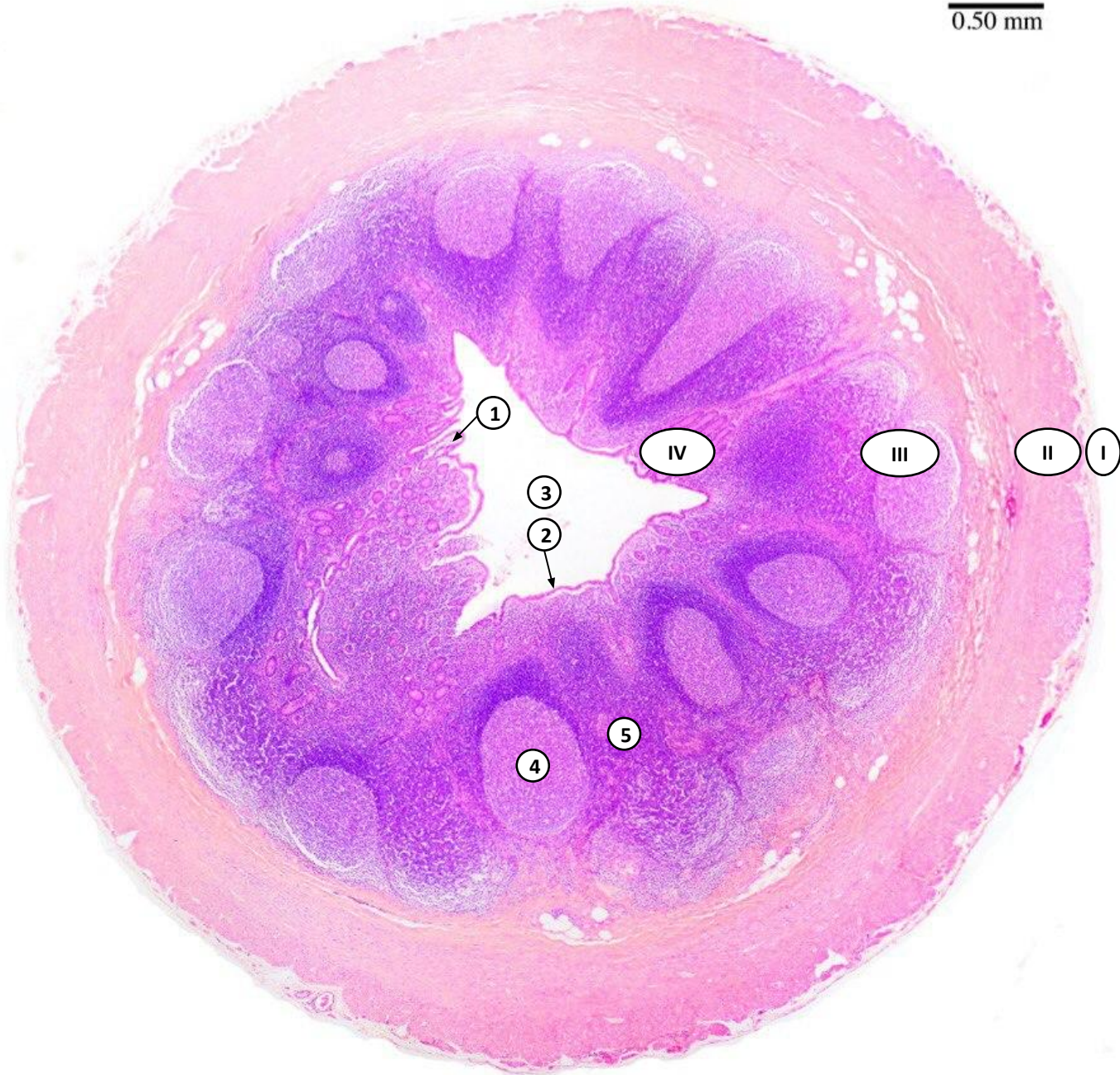


Рис. 4. Индифферентная закладка мочеполовой системы и ее дальнейшее развитие у зародышей женского и мужского пола (по Корннгу, из А. А. Заварзина).

А — индифферентная закладка; Б — ее дальнейшее развитие у зародыша женского пола; В — развитие закладки мочеполовой системы у зародыша мужского пола. 1 — мочеточник; 2 — расширенный конец мюллерова протока (А) и стелбчатая гилатиды (Б, В); 3 и 4 — связки вольфова тела и половой железы; 5 — вольфовы протоки; 6 — мюллеровы протоки; 6а — воронки яйцеводов; 7 — вольфовы тела; 7а — epididymis; 7б — paraididymis; 7в — eroorphoton; 7г — paraorphoton; 8 — отверстие мочеточника; 9 — отверстия мюллеровых протоков (А); uterus masculinus (Б); 10 — отверстия вольфовых протоков; 11 — мочеполовой синус; 12 — половой буторок, головка полового члена; 13 — половая щель (А); vestibulum vaginae (Б); 14 — anus; 15 — гонада (индифферентная закладка); 15а — семенник; 15б — яичник; 16 — цистис; 17 — vesicula seminalis; 18 — пещеристые тела; 19 — отверстие женского мочеиспускательного канала; 20 — мочеиспускательный канал; 21 — предстательная железа; 22 — вторичная почка; 23 — мочевой пузырь; 24 — матка.

0.50 mm



ЧЕРВЕОБРАЗНЫЙ ОТРОСТОК:

- I. Серозная оболочка
- II. Мышечная оболочка
- III. Подслизистая основа
- IV. Слизистая оболочка

1 – Крипты

2 – Однослойный цилиндрический эпителий

3 – Просвет отростка

4 – Лимфатический фолликул

5 – Межфолликулярная лимфоидная ткань