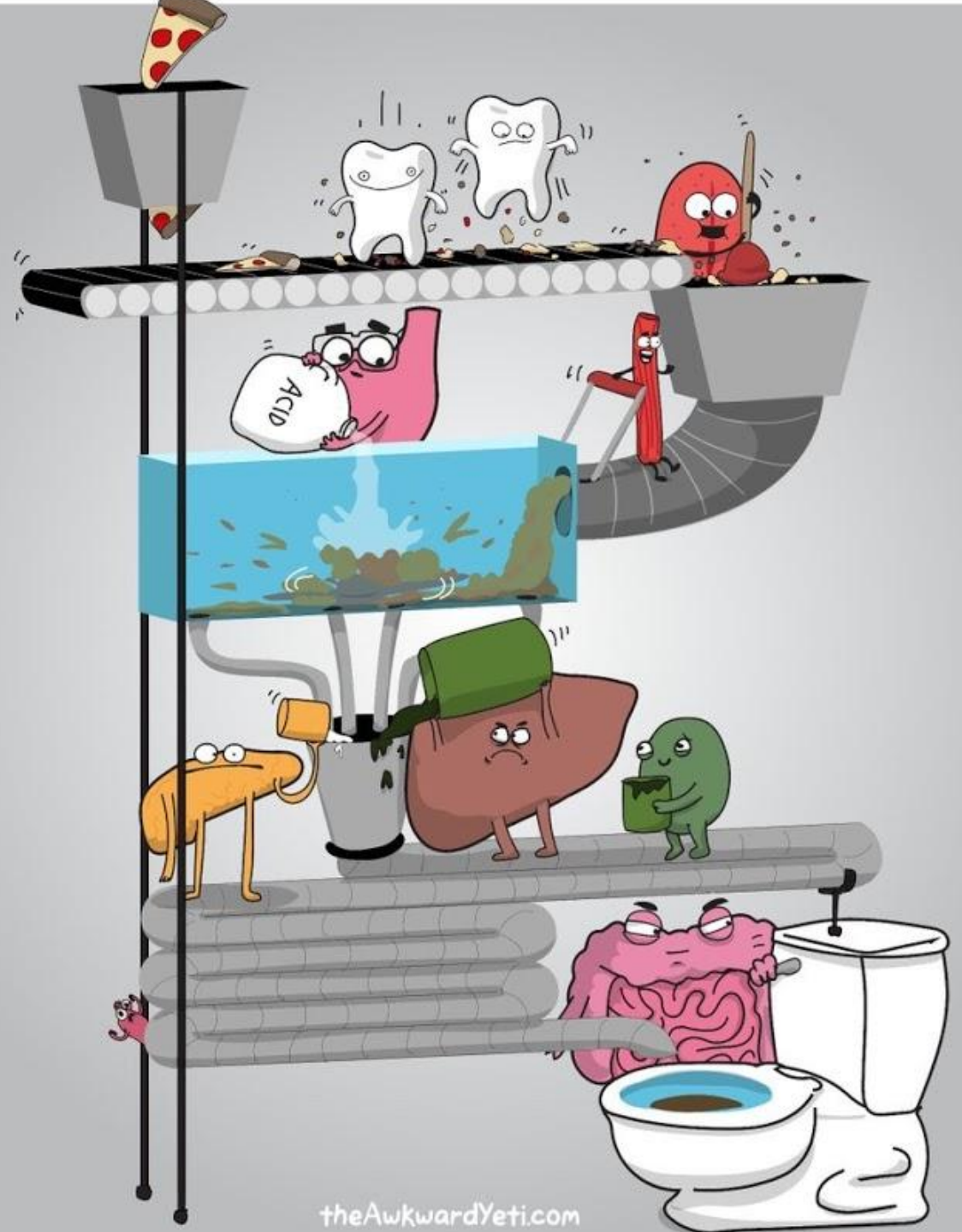


Лекция «Пищеварение»

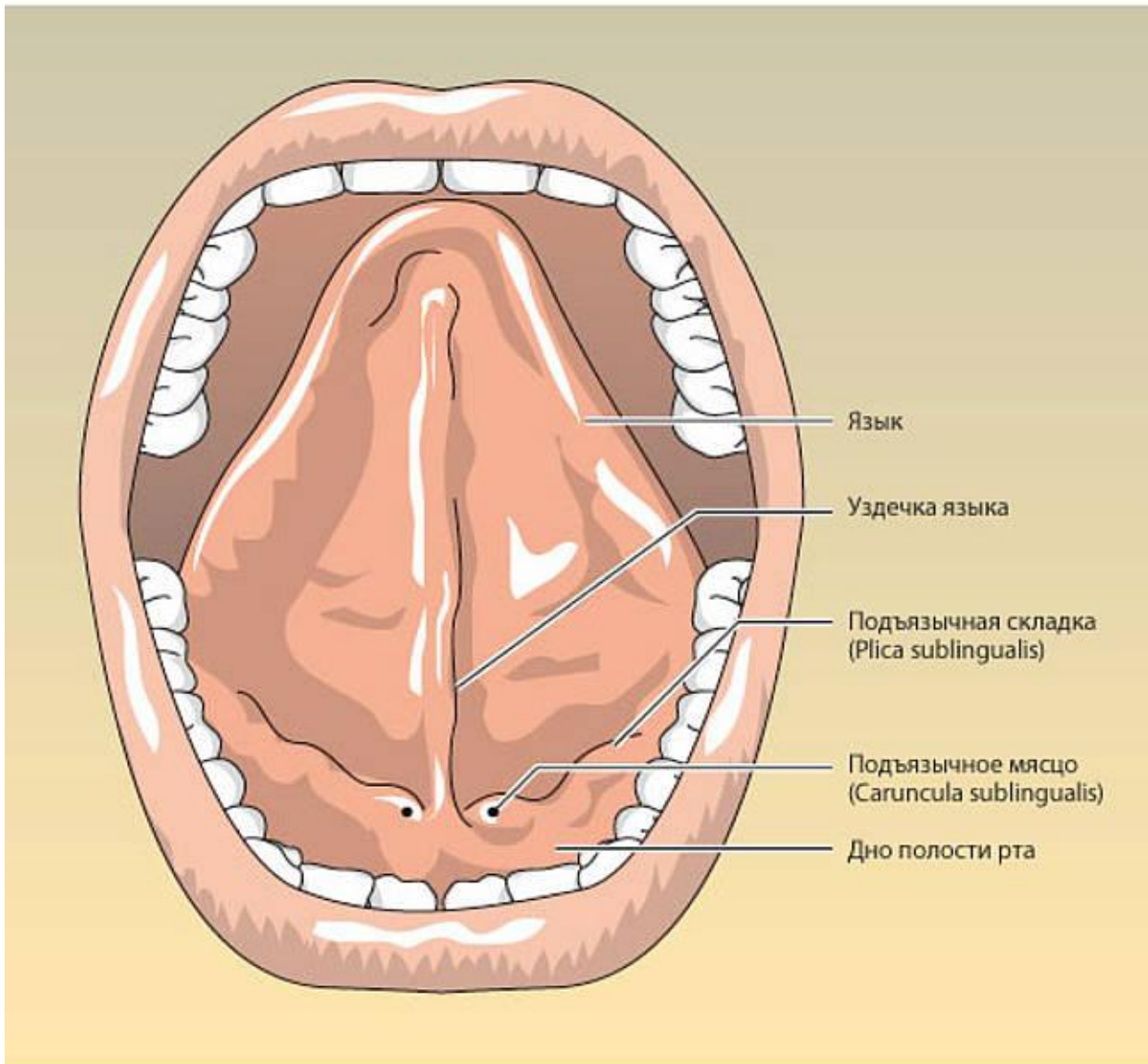
План

1. Отделы пищеварительной системы
2. Физиология пищеварения

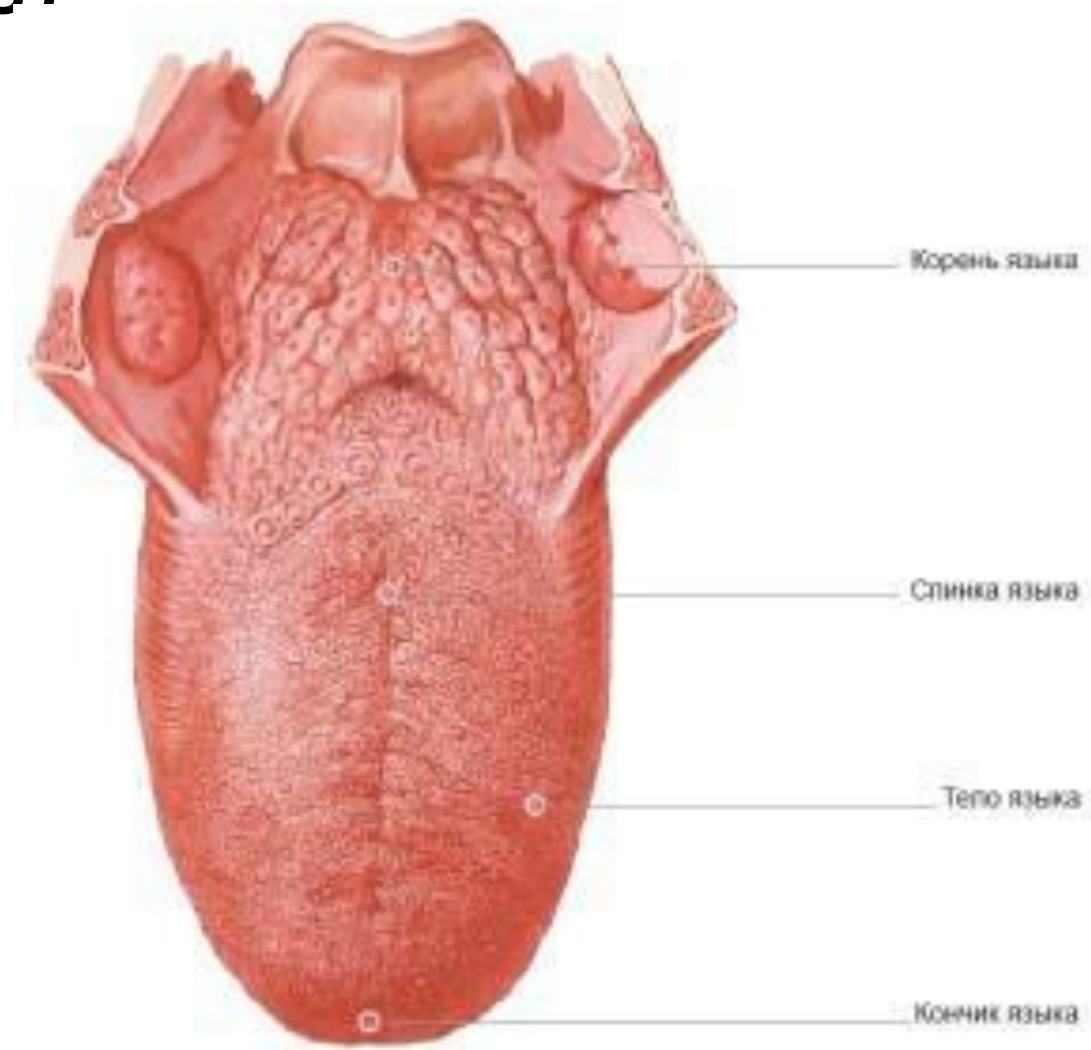
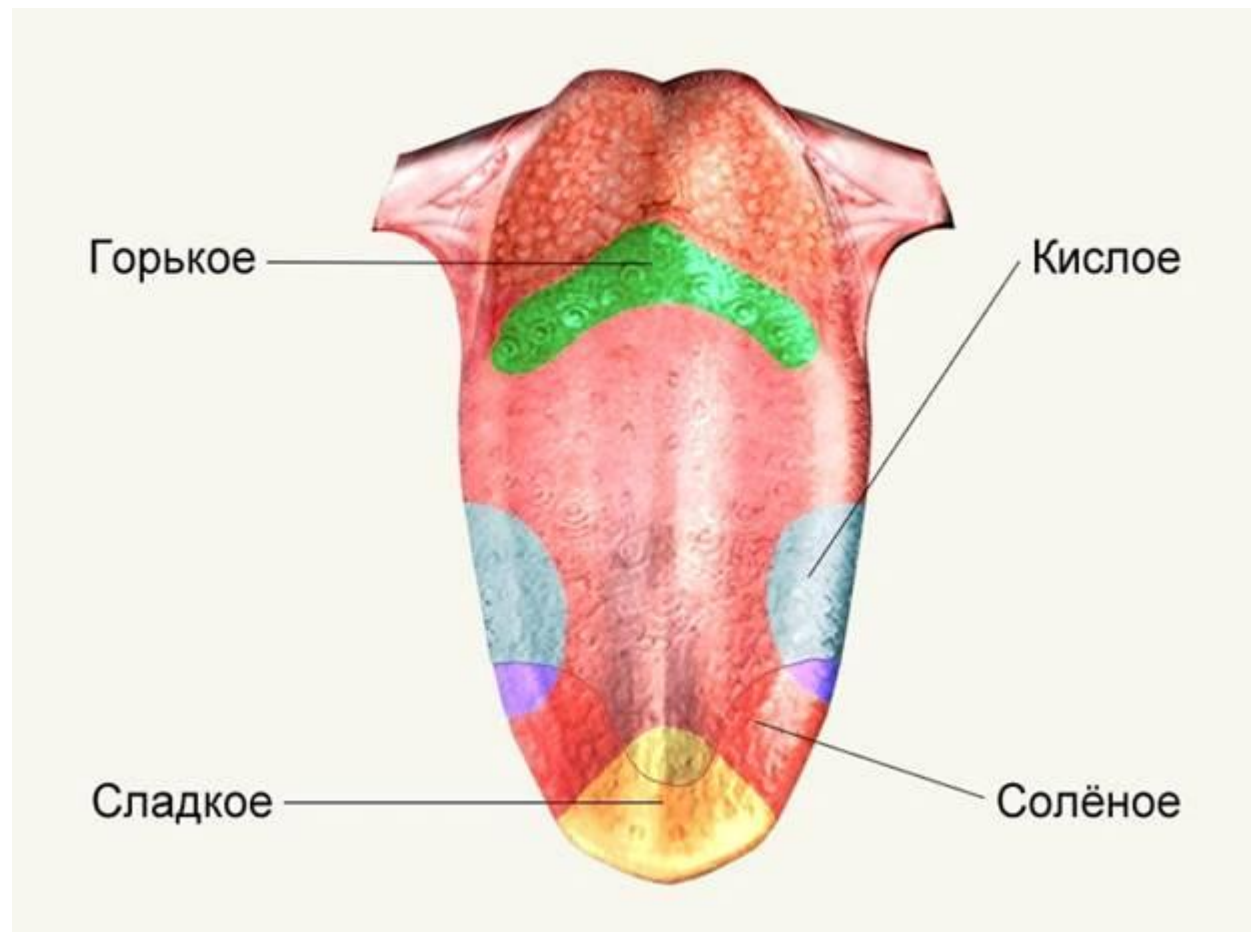
Новые понятия: зубная формула, калькулезный холецистит, названия пищеварительных ферментов



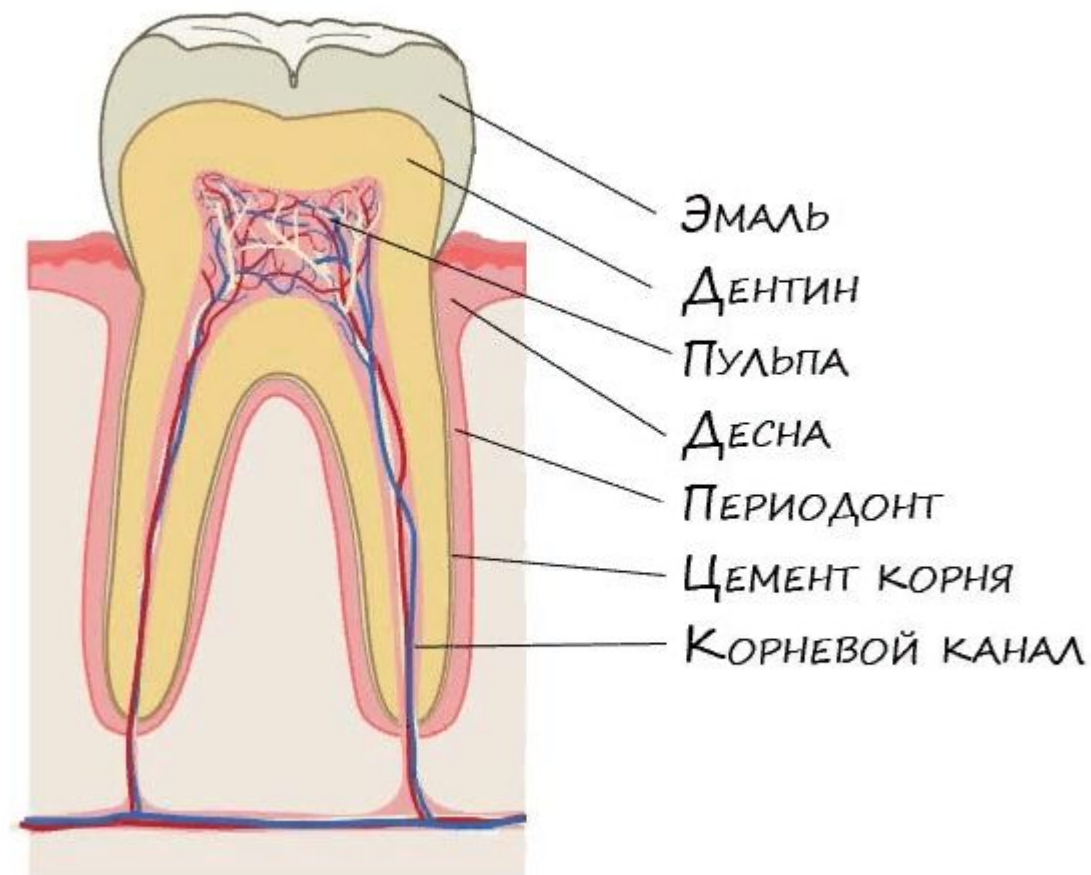
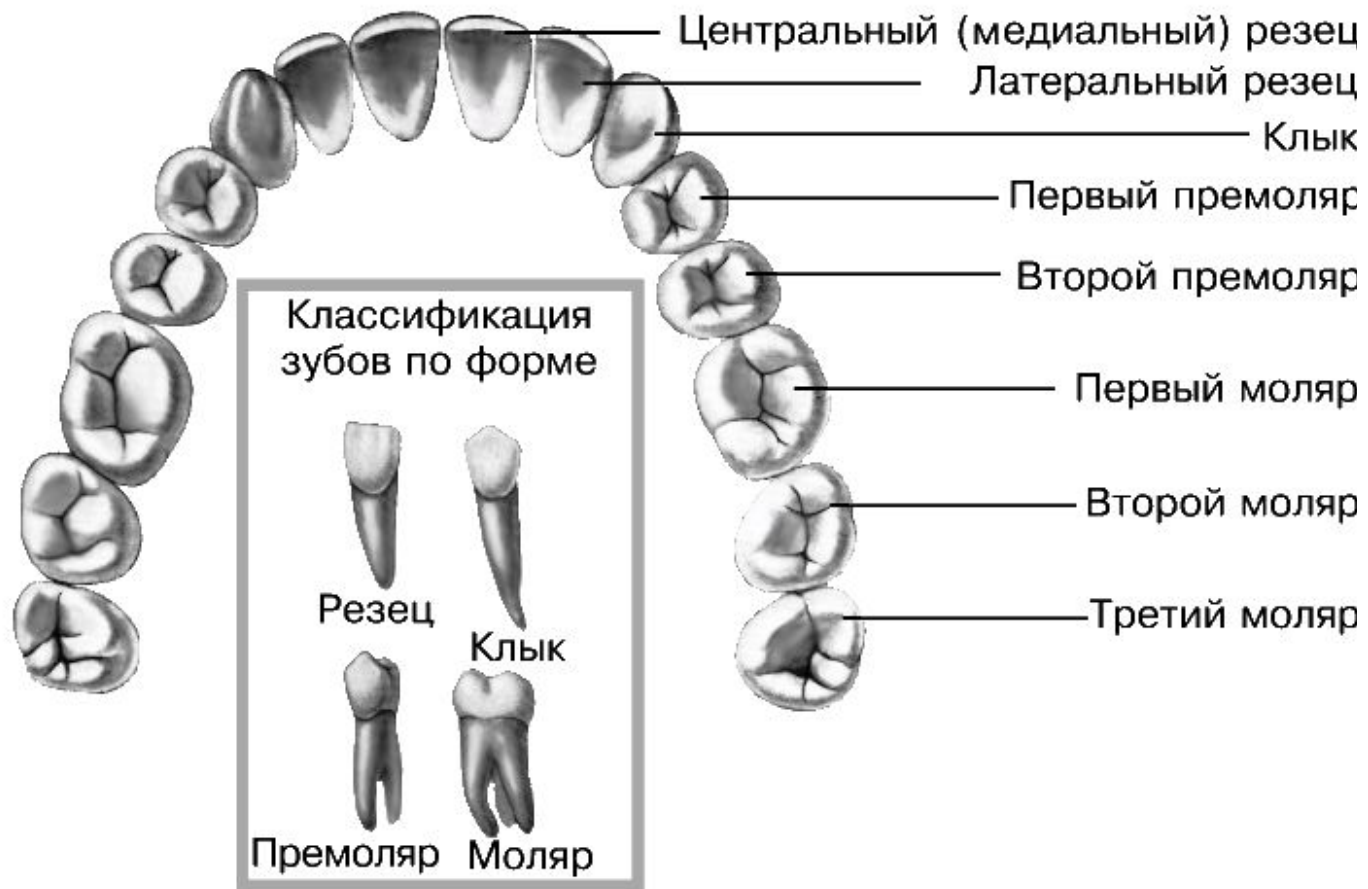
Полость рта (cavitas oris)



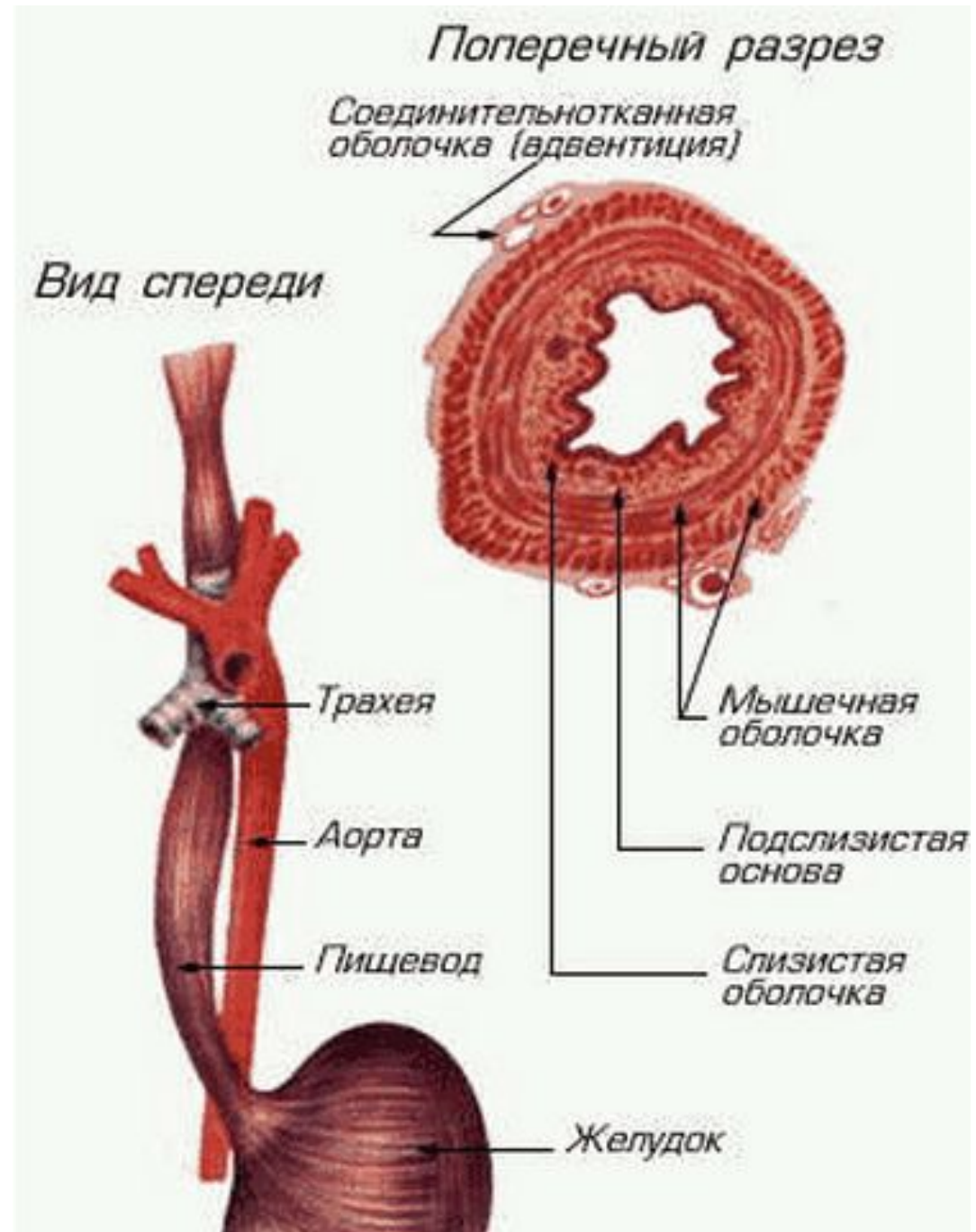
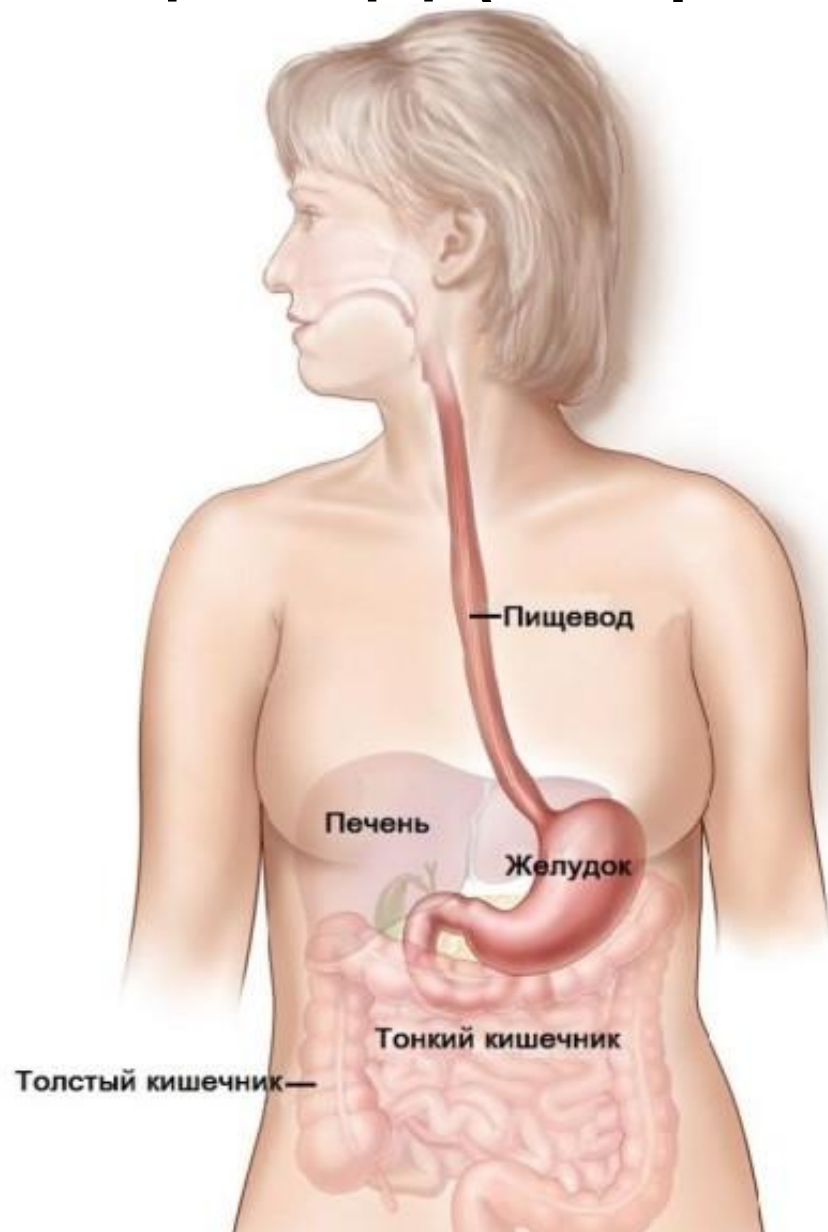
Полость рта (cavitas oris)



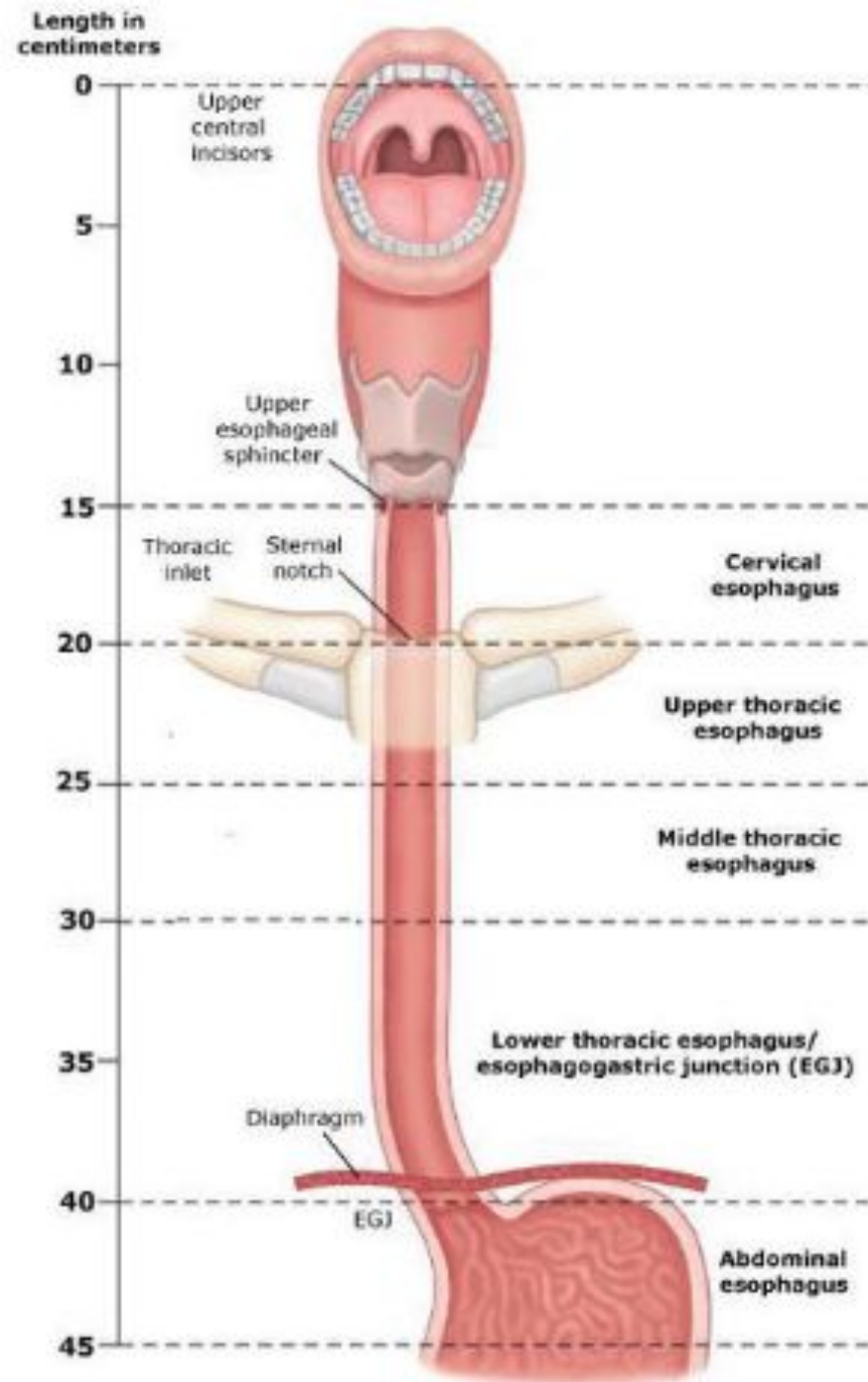
Полость рта (cavitas oris)



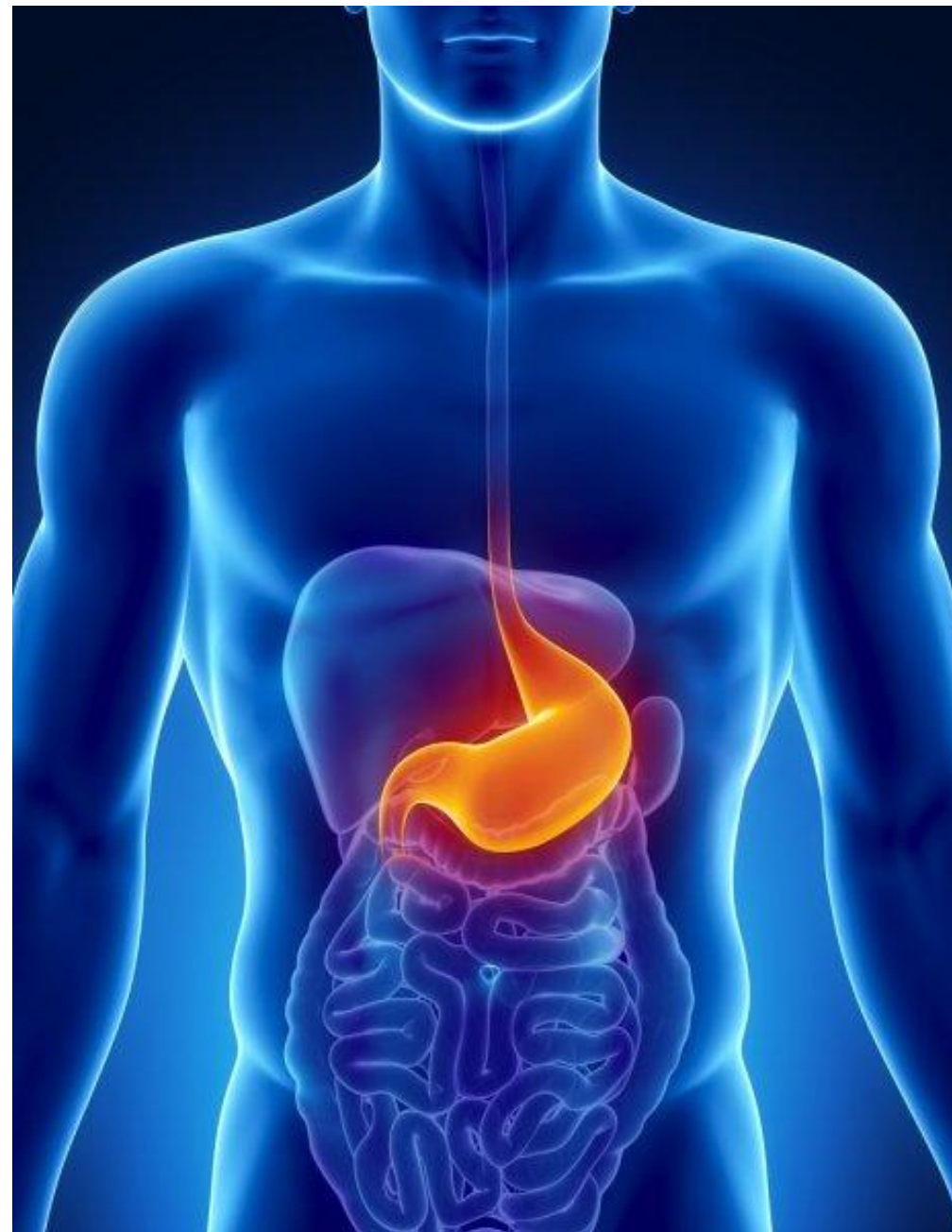
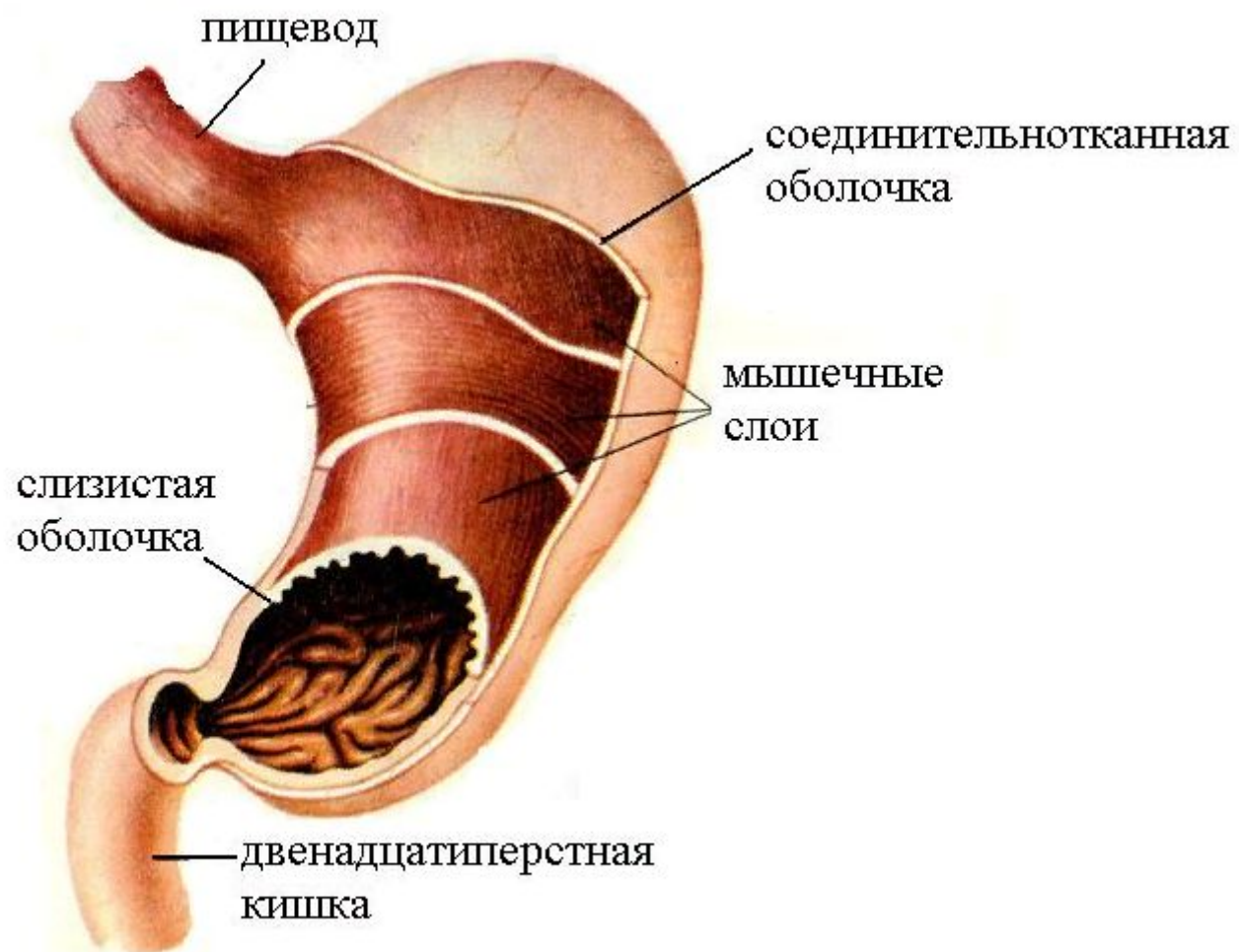
Пищевод (esophagus)



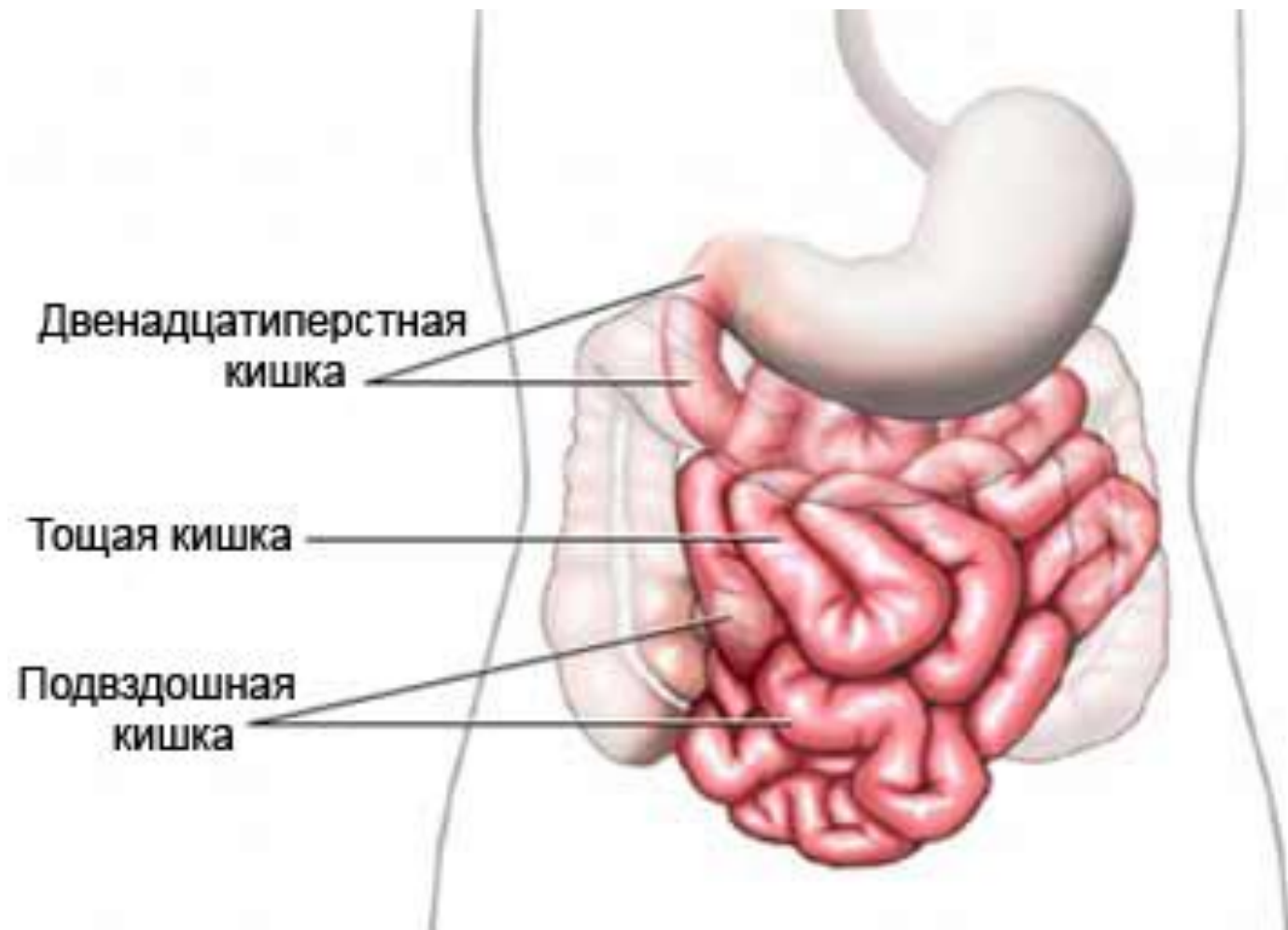
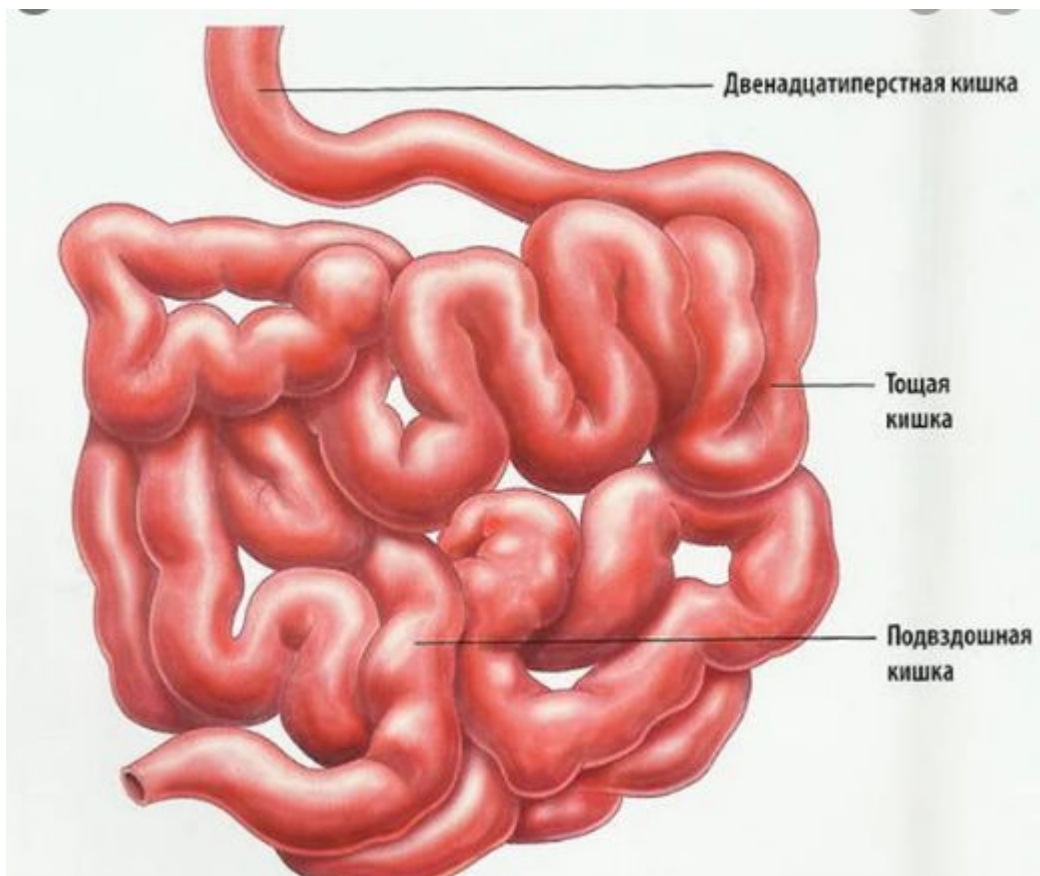
Пищевод (esophagus)



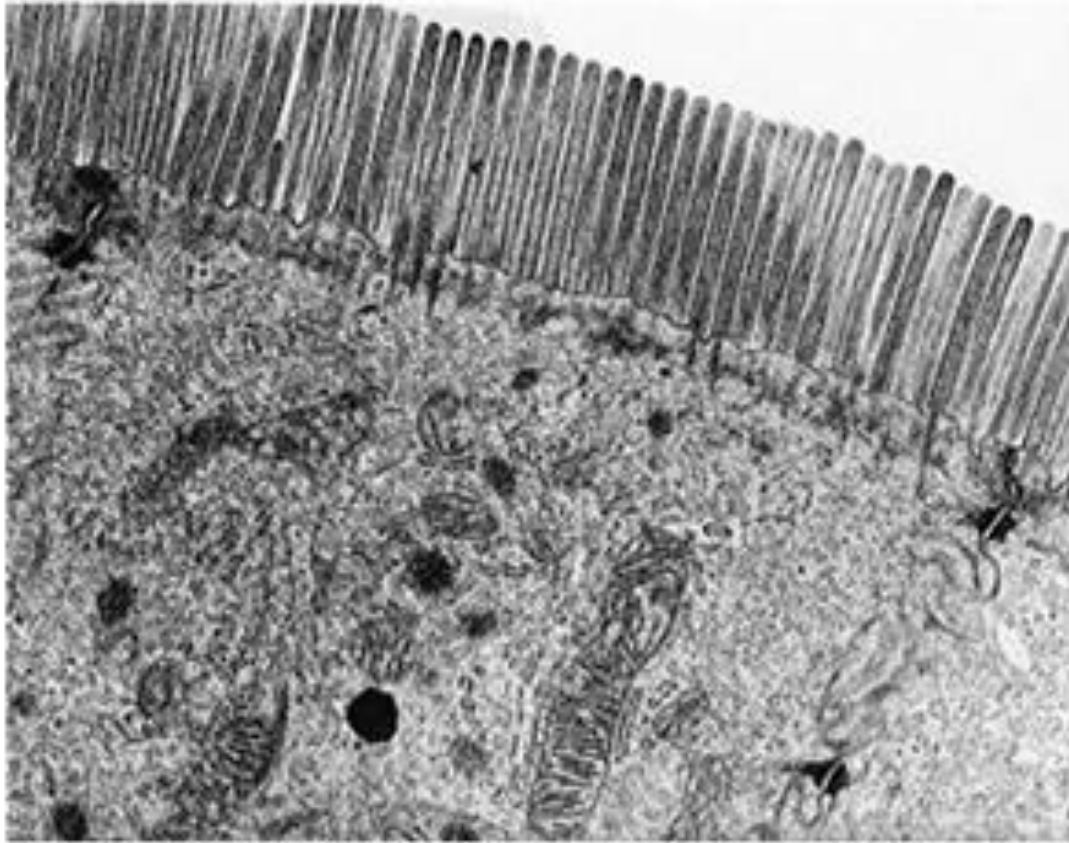
Желудок (gaster)



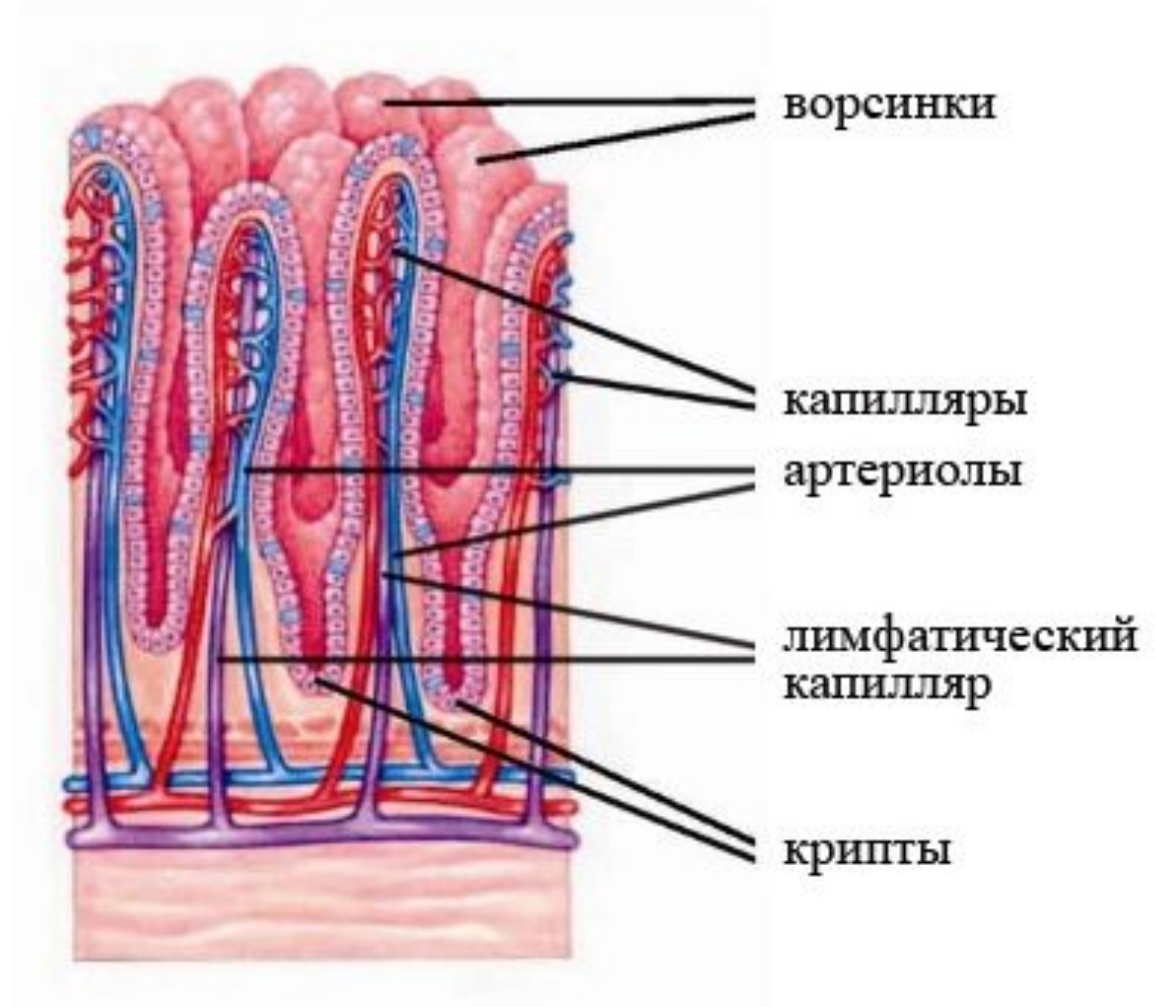
Тонкая кишка (intestinum tenue)



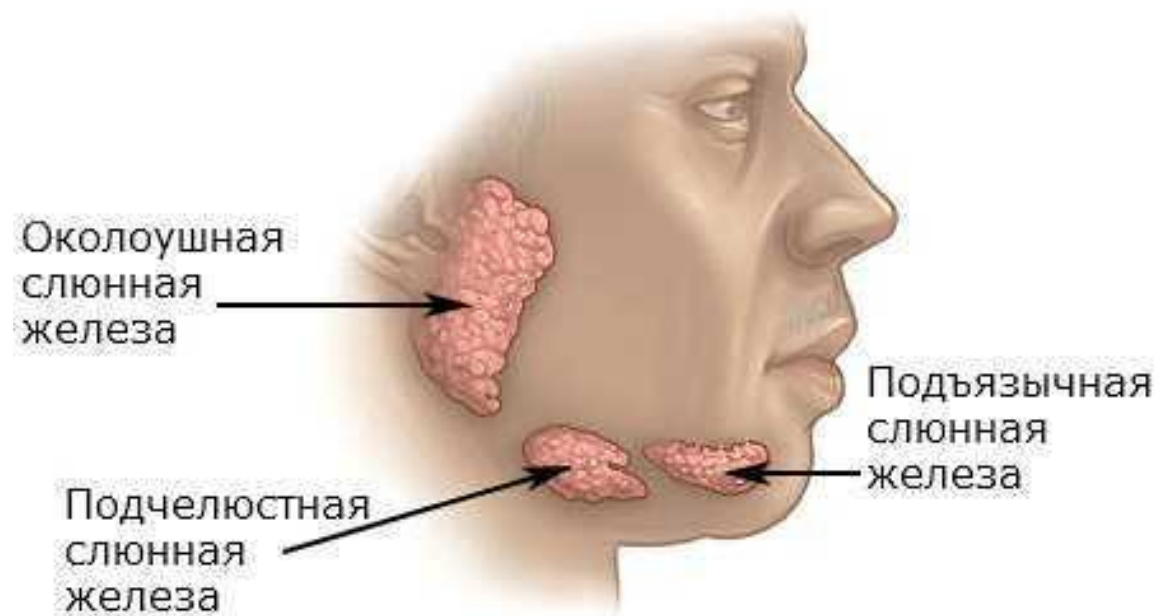
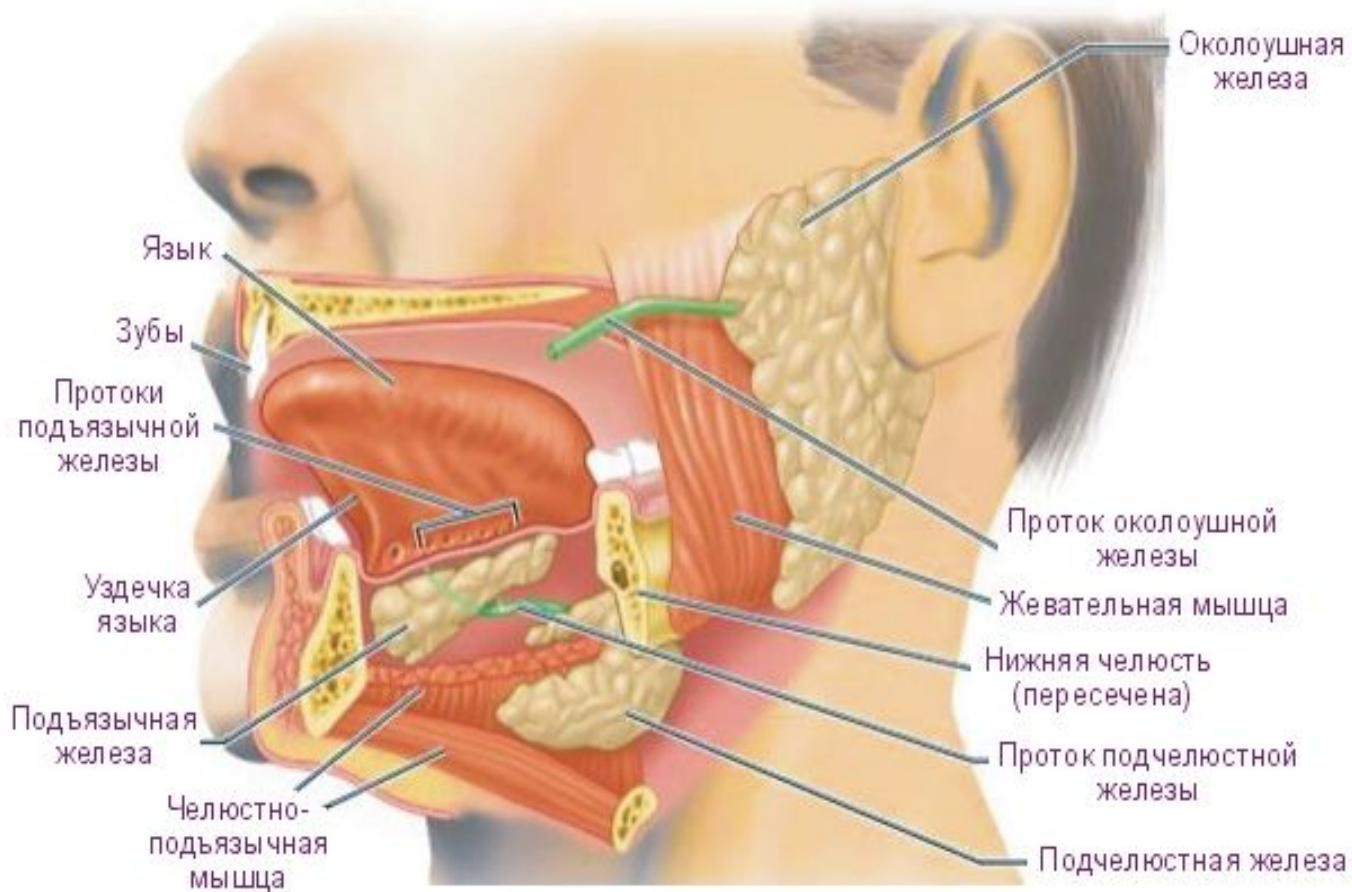
Тонкая кишка (intestinum tenue)



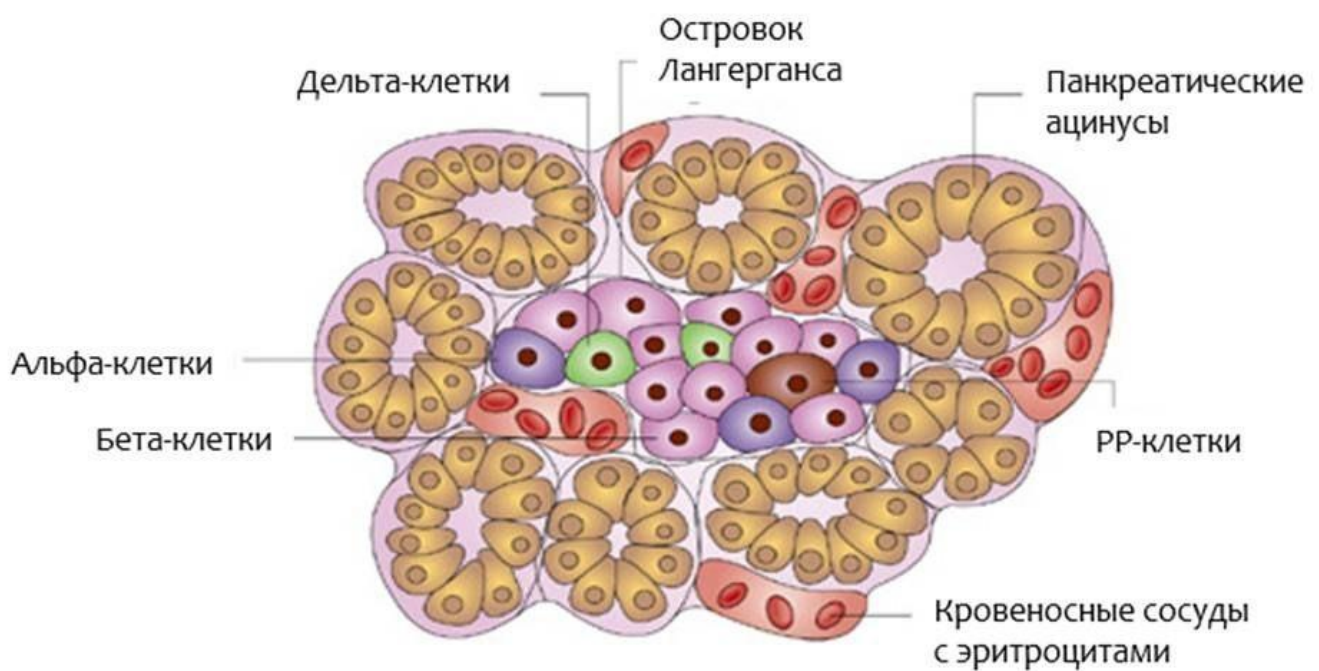
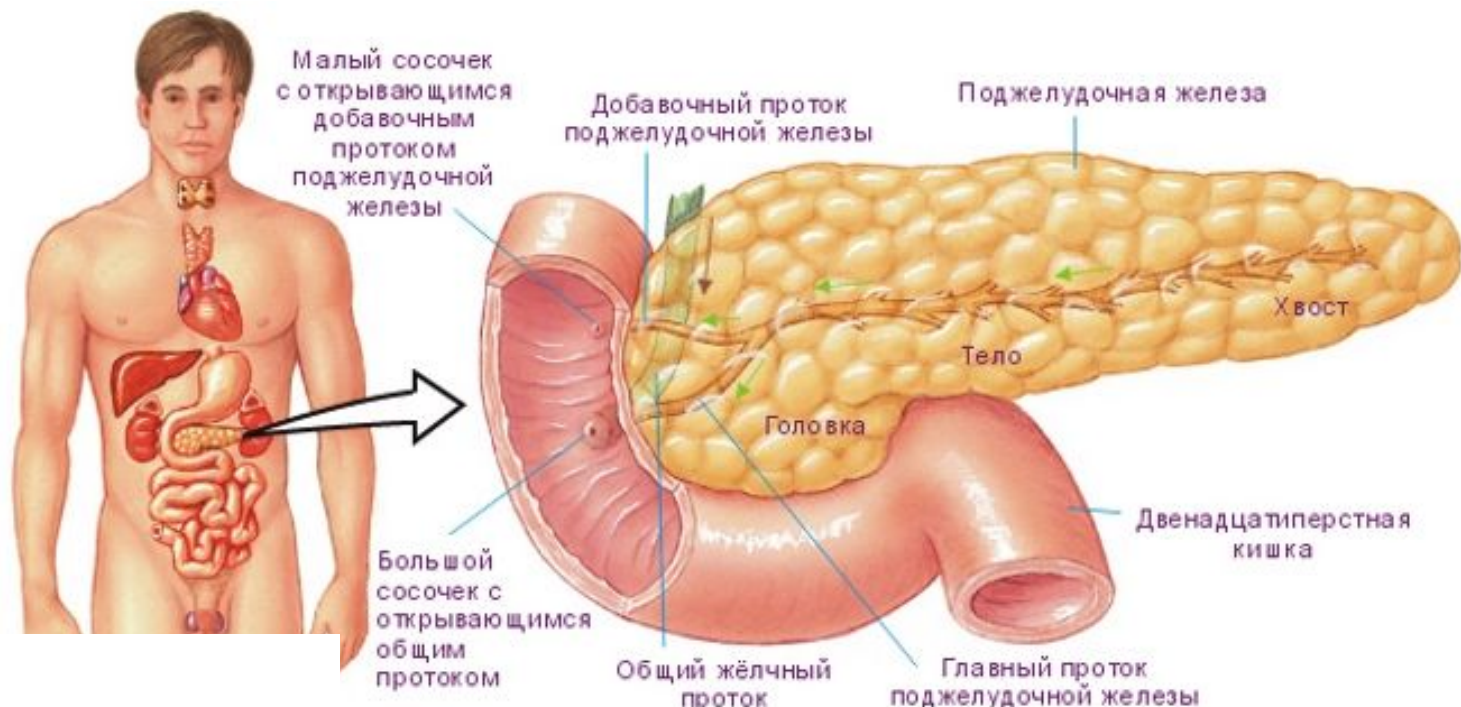
Электронная фотография микроворсинок на поверхности клеток эпителия кишечника



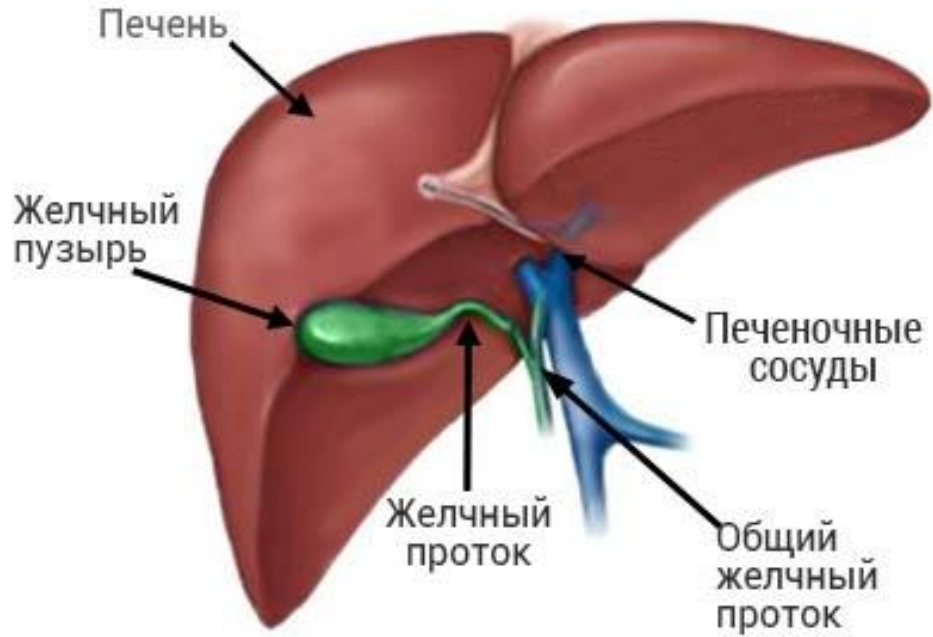
Железы



Железы

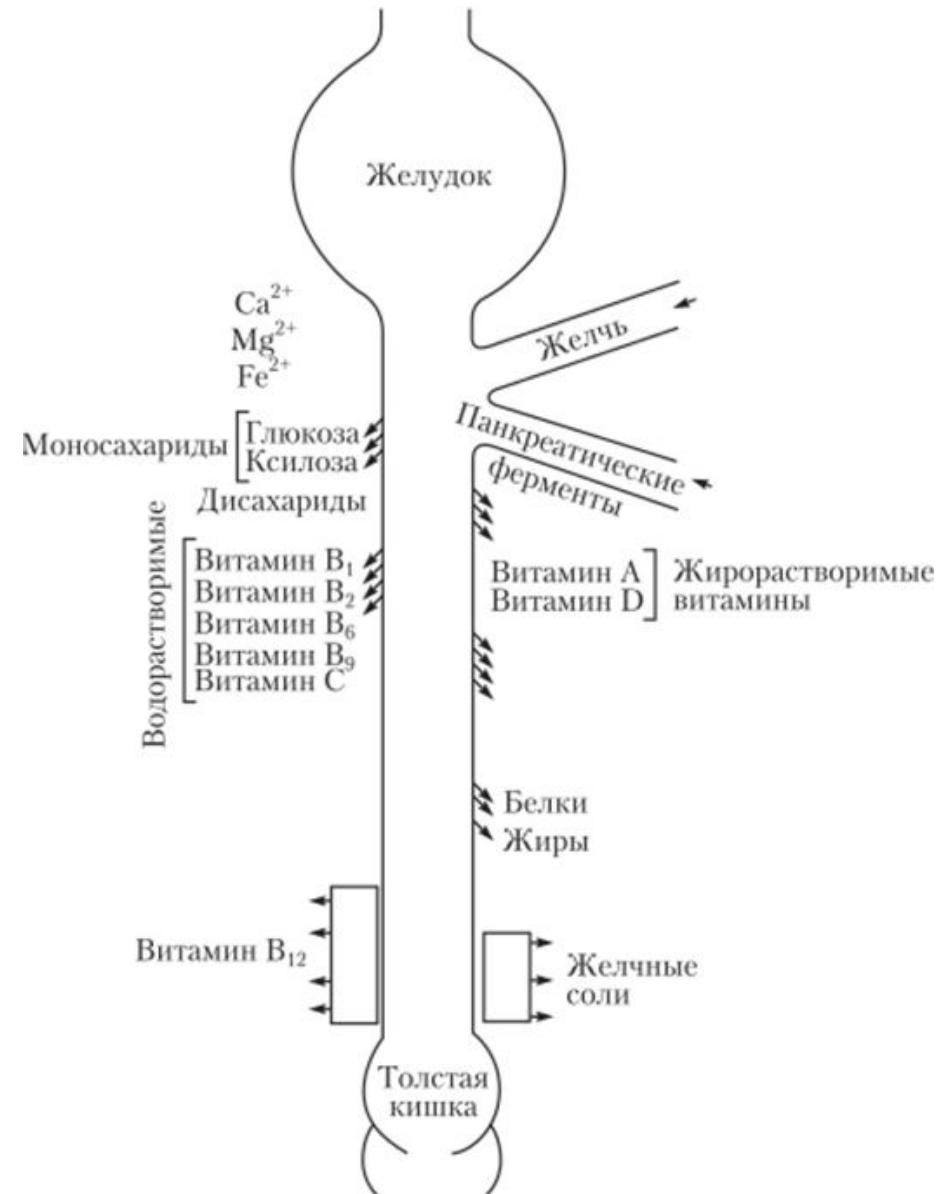
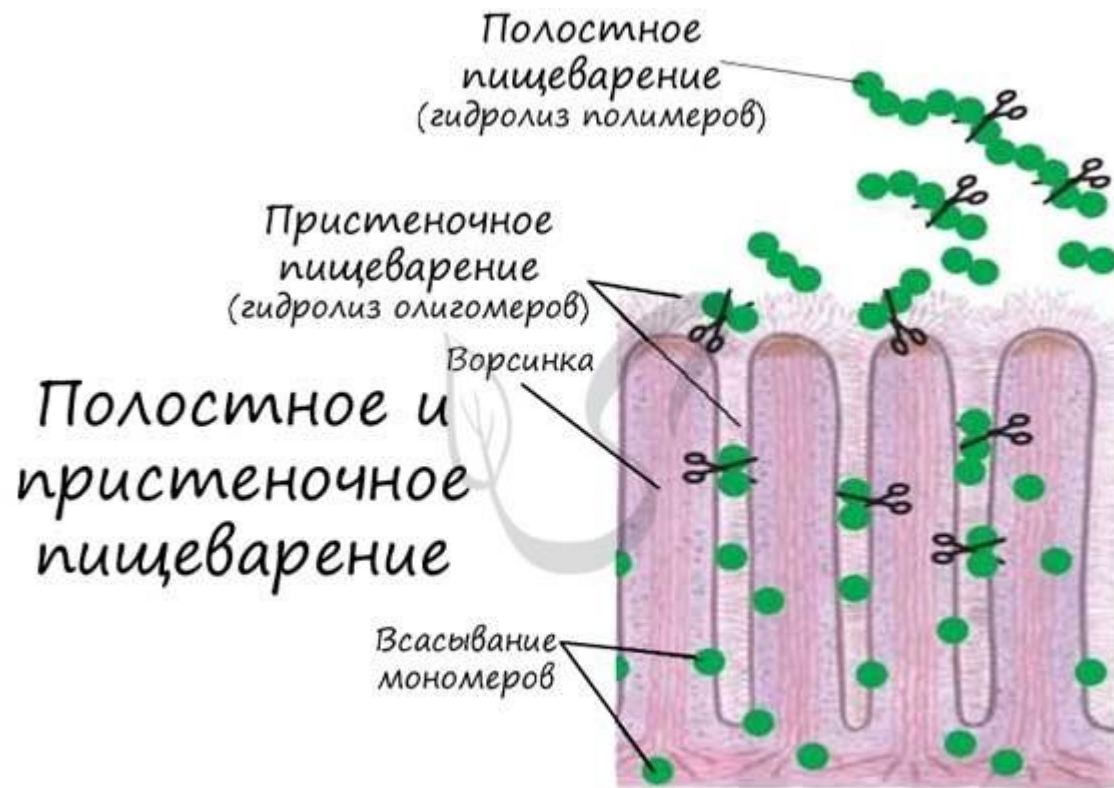


Железы



Пищеварение в тонком кишечнике

- Полостное
- Пристеночное (мембранное)
- Внутриклеточное



Пищеварение в толстом кишечнике



Гниение, брожение провоцируют:

- переедание
- нарушение пищеварения в желудке, тонком кишечнике
- нарушение желчеотделения
- дисбактериоз

Окончание переваривания
Всасывание воды, минералов
Выведение непереваренных остатков

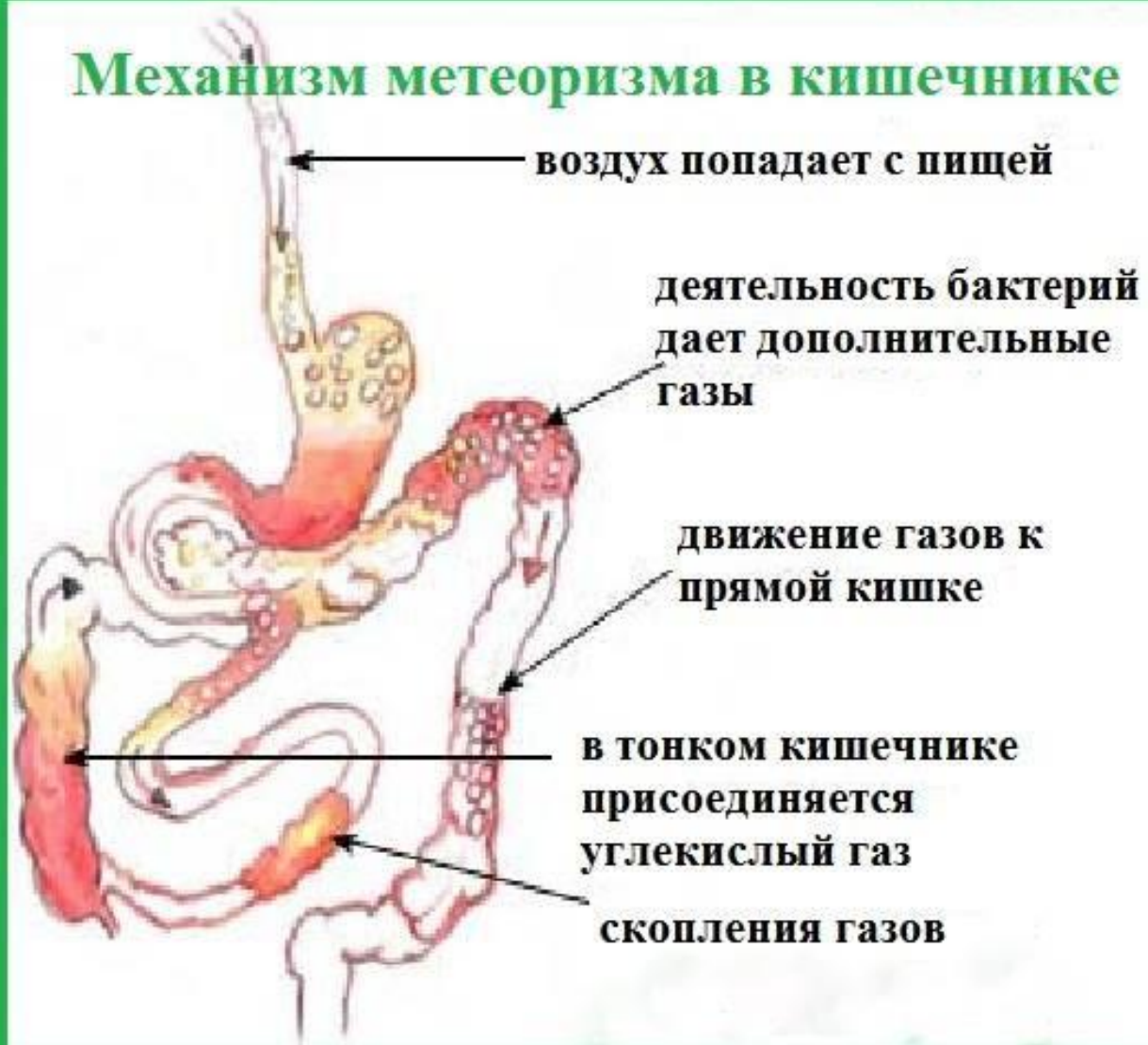
Время пребывания пищи —
36-72 ч!

Функция бифидо- и лактобактерий:

- иммунитет
- выработка витаминов
- удаление ядов
- переваривание клетчатки
- борьба с процессами гниения, брожения

Газы в ЖКТ

Механизм метеоризма в кишечнике



«Я всегда говорю, что не нужно всё держать в себе»

(с) Шрек