

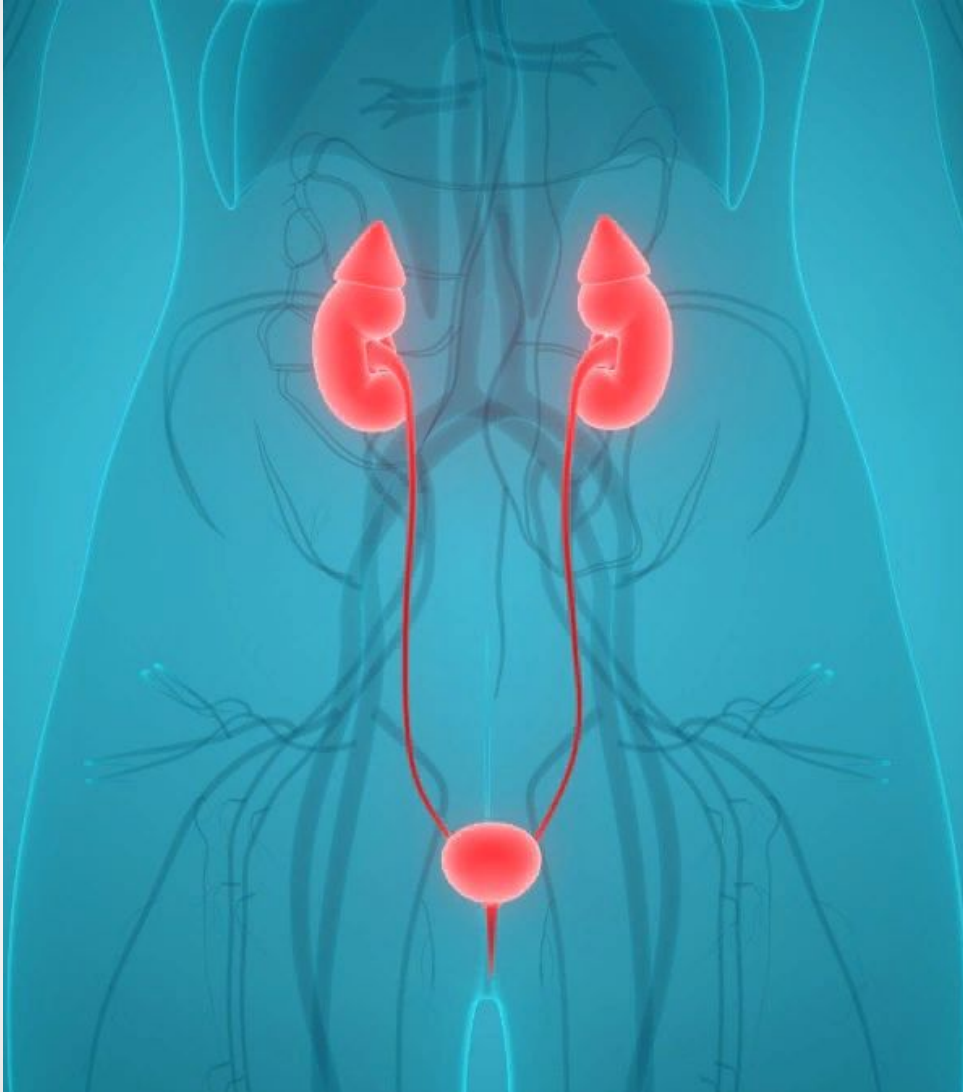
Мочеточник, ureter

Выполнила: Полякова Ирина, 1 группа, Лечебное
дело

Расположение

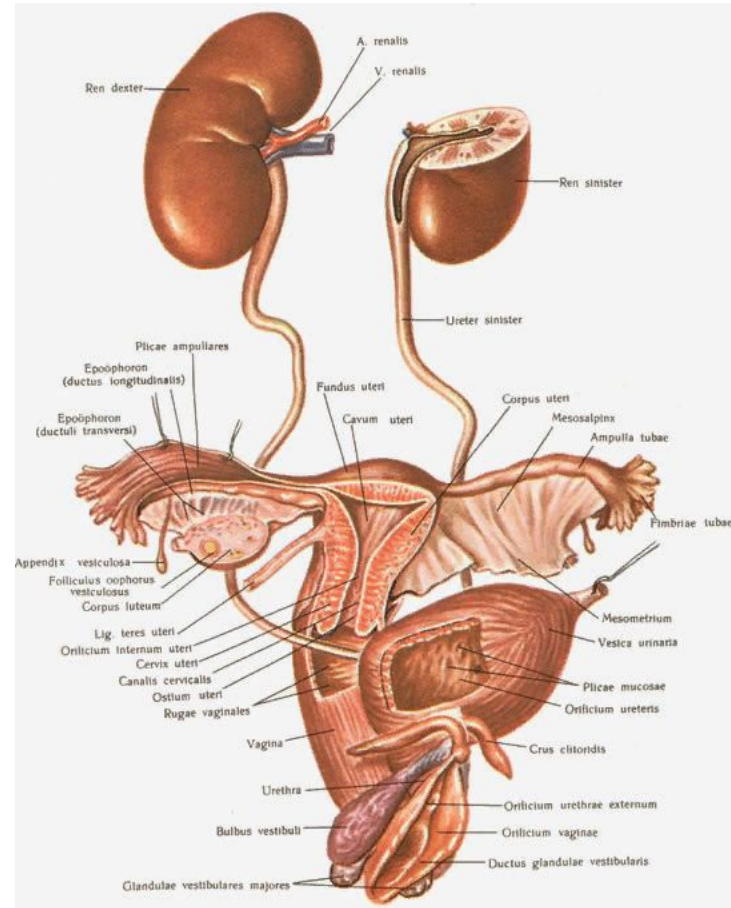
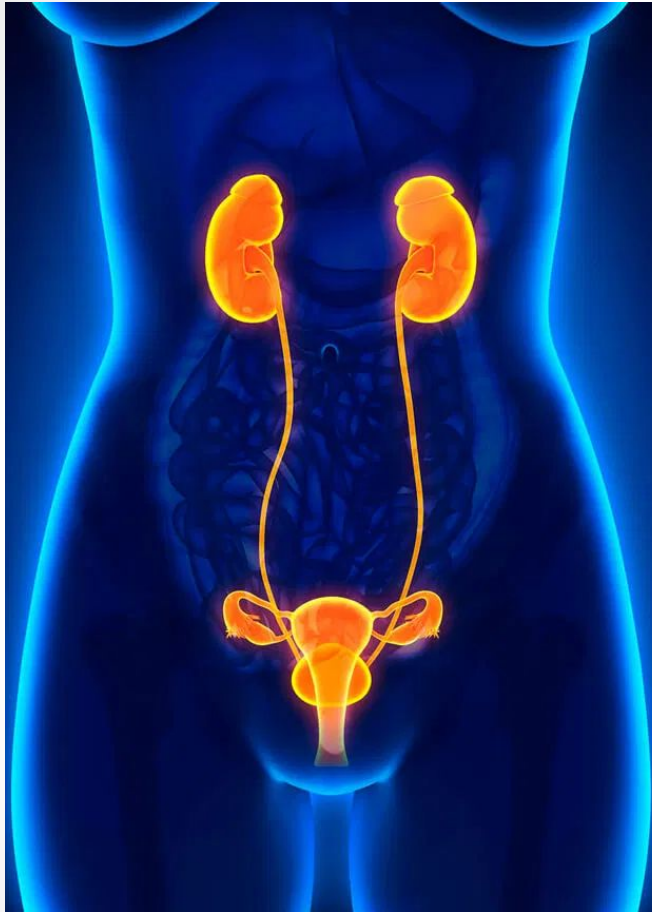


Сужения мочеточника



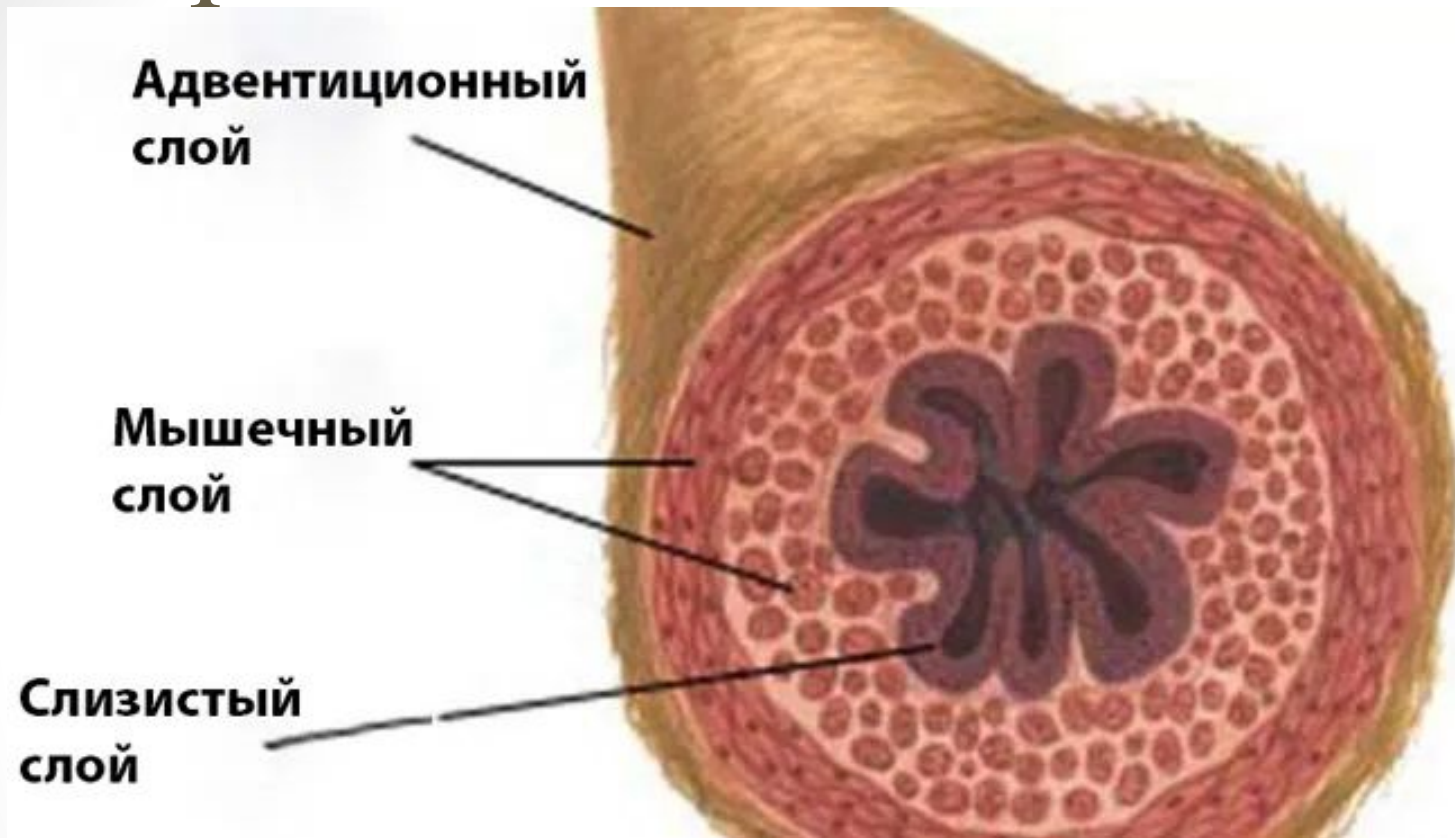
- Близ перехода лоханки в мочеточник
- На границе между partes abdominalis и pelvina
- На протяжении pars pelvina
- Около стенки мочевого пузыря

Особенности мочеточников у женщин



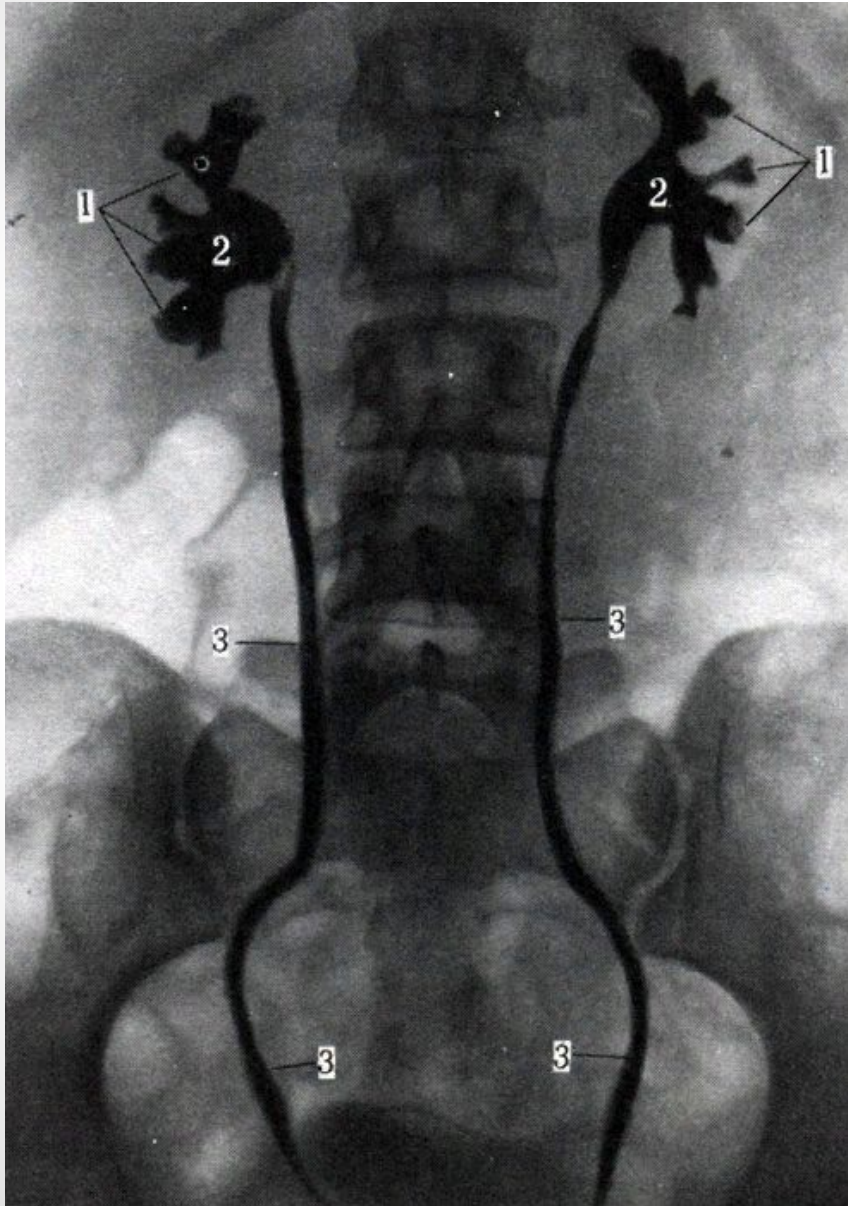
- Мочеточник идет вдоль свободного края яичника, затем у основания широкой связки матки ложится латерально от шейки матки, проникает в промежутки между влагалищем и пузырем и прободает стенку последнего в косом направлении.

Строение мочеточника



Стенка мочеточника состоит из трех слоев: наружного – из соединительной ткани, *tunica adventitia*, внутреннего – *tunica mucosa*, покрытого переходным эпителием, снабженного слизистыми железами; между *tunica adventitia* и *tunica mucosa* располагается *tunica muscularis*. Последняя состоит из двух слоев.

Мочеточник на рентгенограмме



- Мочеточник образует искривления в двух плоскостях – сагиттальной и фронтальной. Практическое значение имеют искривления во фронтальной плоскости: в поясничной части в медиальную сторону, а в тазовой – в латеральную.
- Иногда мочеточник в поясничной части выпрямлен. Искривление тазовой части постоянно.

СПАСИБО ЗА ВНИМАНИЕ!