



Змеев Олег

Что за зверь такой?

Алексеевич

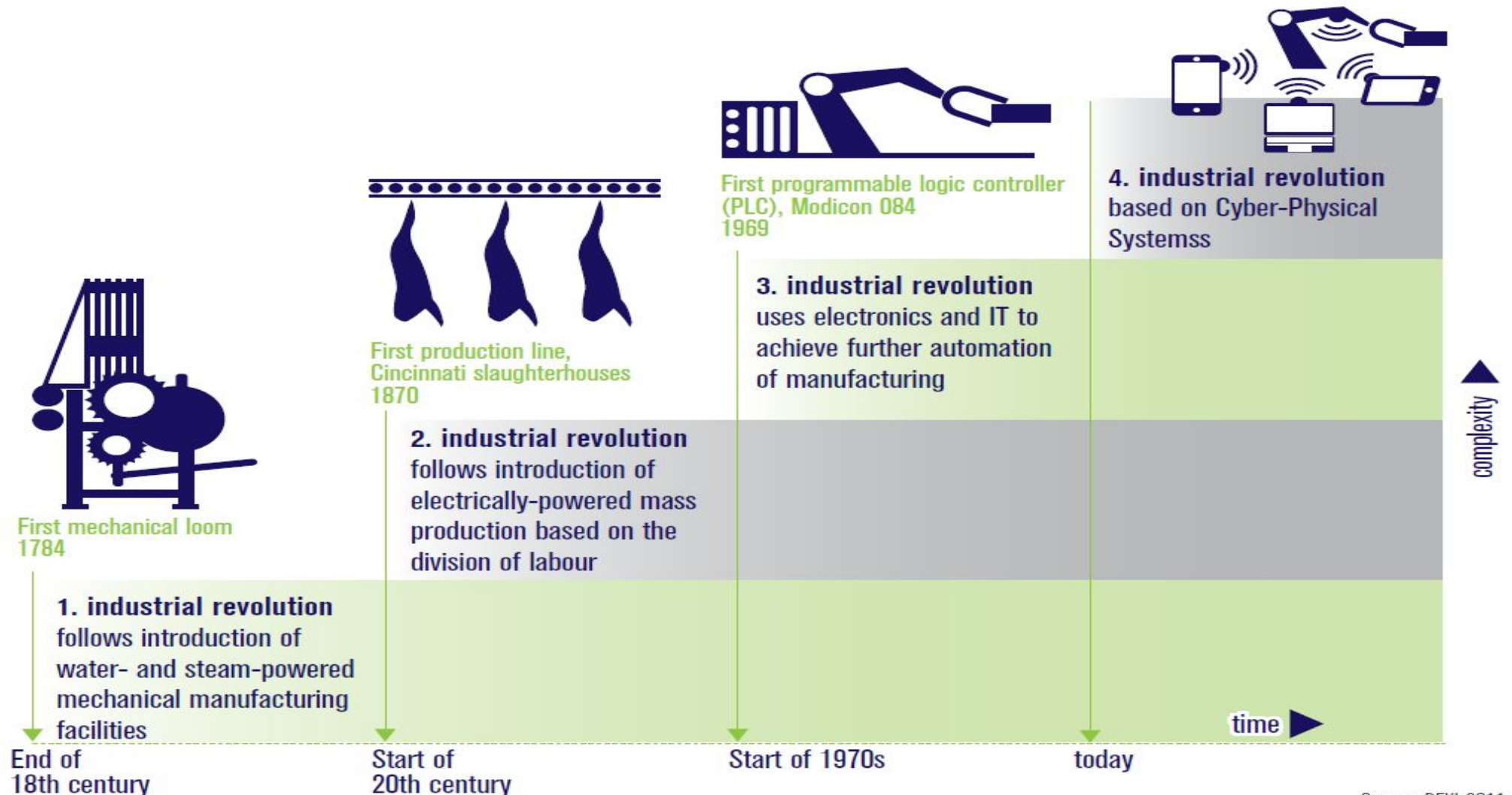
Почему меняется мир?

КОРОТКОВ БОРИС



Что за зверь такой?

Промышленные революции

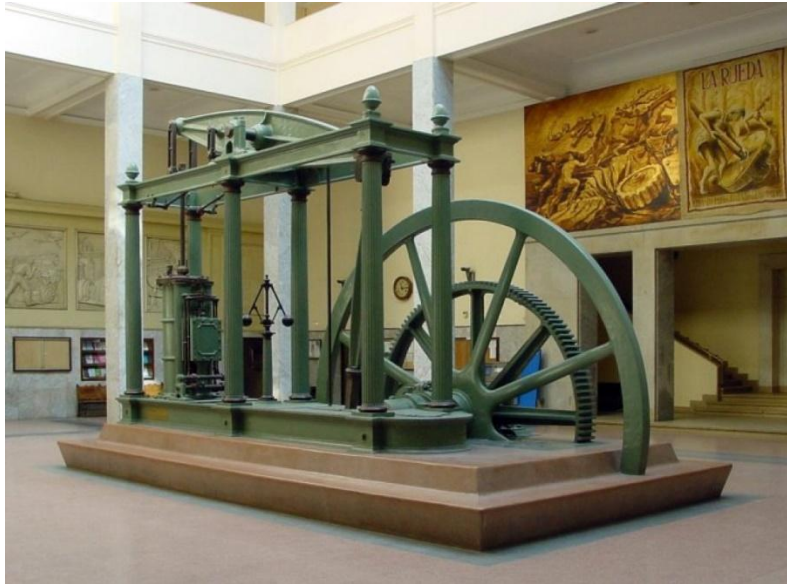


Source: DFKI 2011



Что за зверь такой?

1 ПР - Индустриальная



*вторая половина
XVII века*
паровой двигатель

текстильная
промышленность
ковкий чугун

Переход к
промышленному
производству



Что за зверь такой?

2 ПР - Технологическая

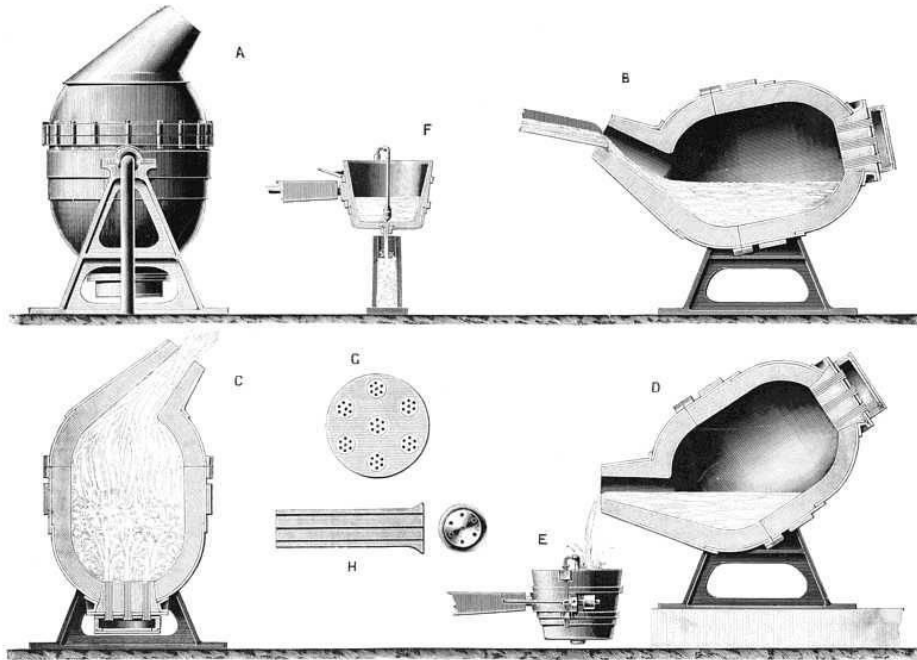


FIG. 43. THE FIRST FORM OF BESSEMER MOVEABLE CONVERTER AND LADLE



Середина XIX века
бессемеровский
способ выплавки
стали

железные дороги
конвейер
химикаты
электричество
машиностроение

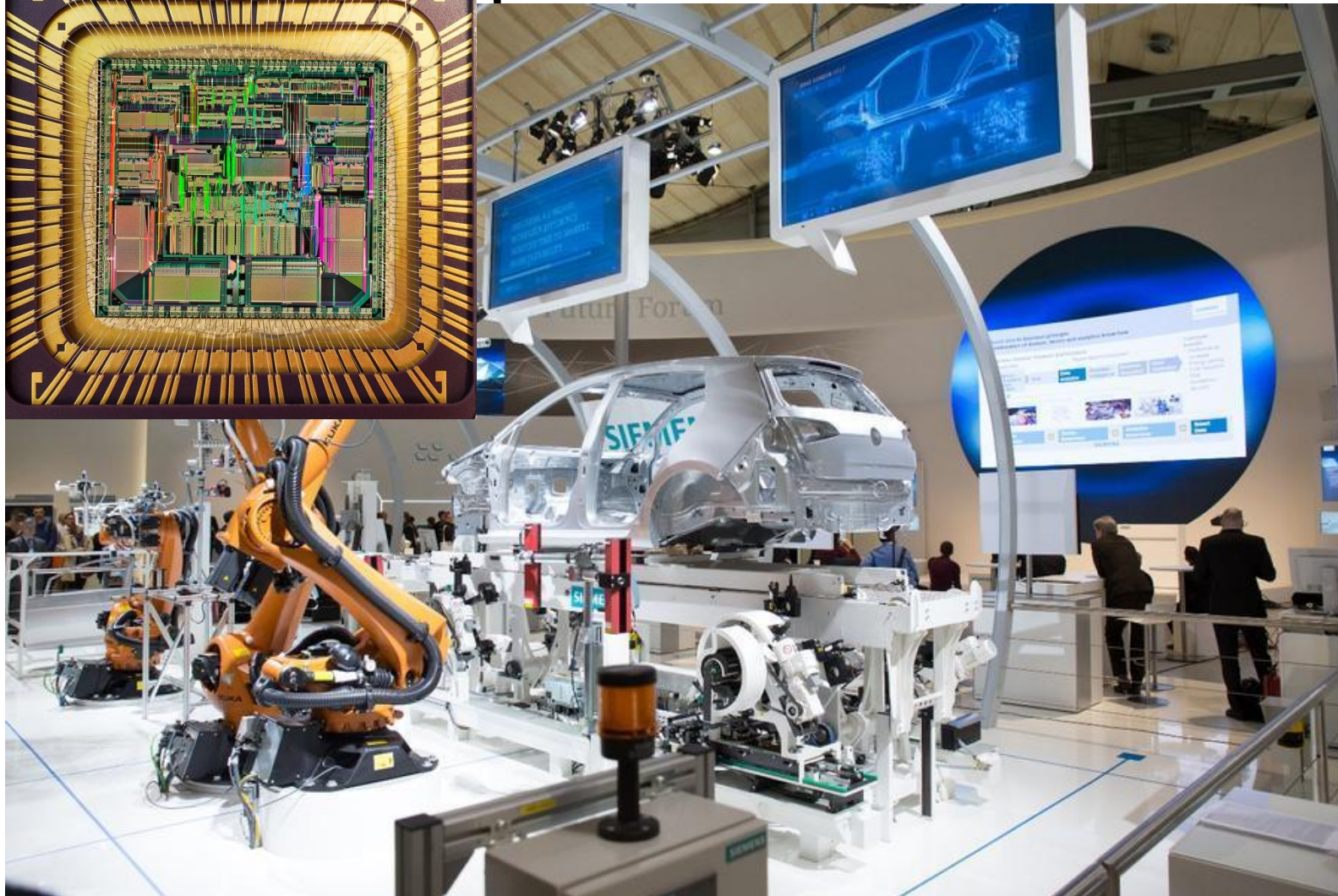
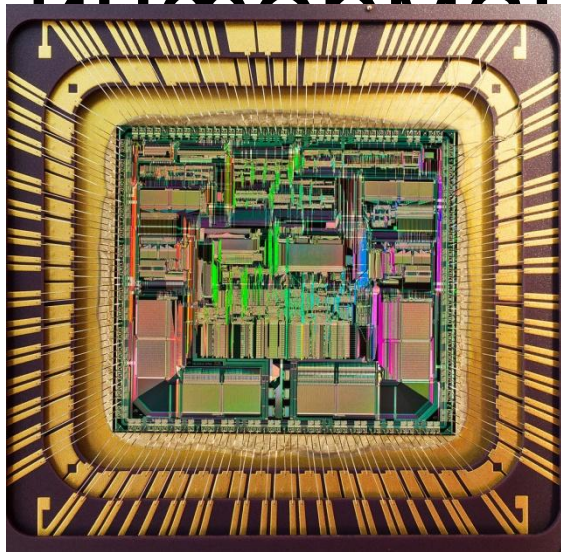
Переход к поточному
производству



Что за зверь такой?



3 ПР - Научно-техническая & информационная



Конец XX века
цифровые технологии

коммуникации -
телеграф, телефон,
радио
компьютеры
автоматизация и
электронизация,
освоение космоса

Переход к глобальной
постиндустриальной
экономике



Что за зверь такой?

4 ПР – Скоро что-то будет



Начало XXI века

что-то ...

Интернет-вещей

Искусственный
интеллект

Интеллектуальная
робототехника

Квантовые компьютеры

3D-печать

Big Data

Искусственный
интеллект

Интернет-вещей

3D-печать



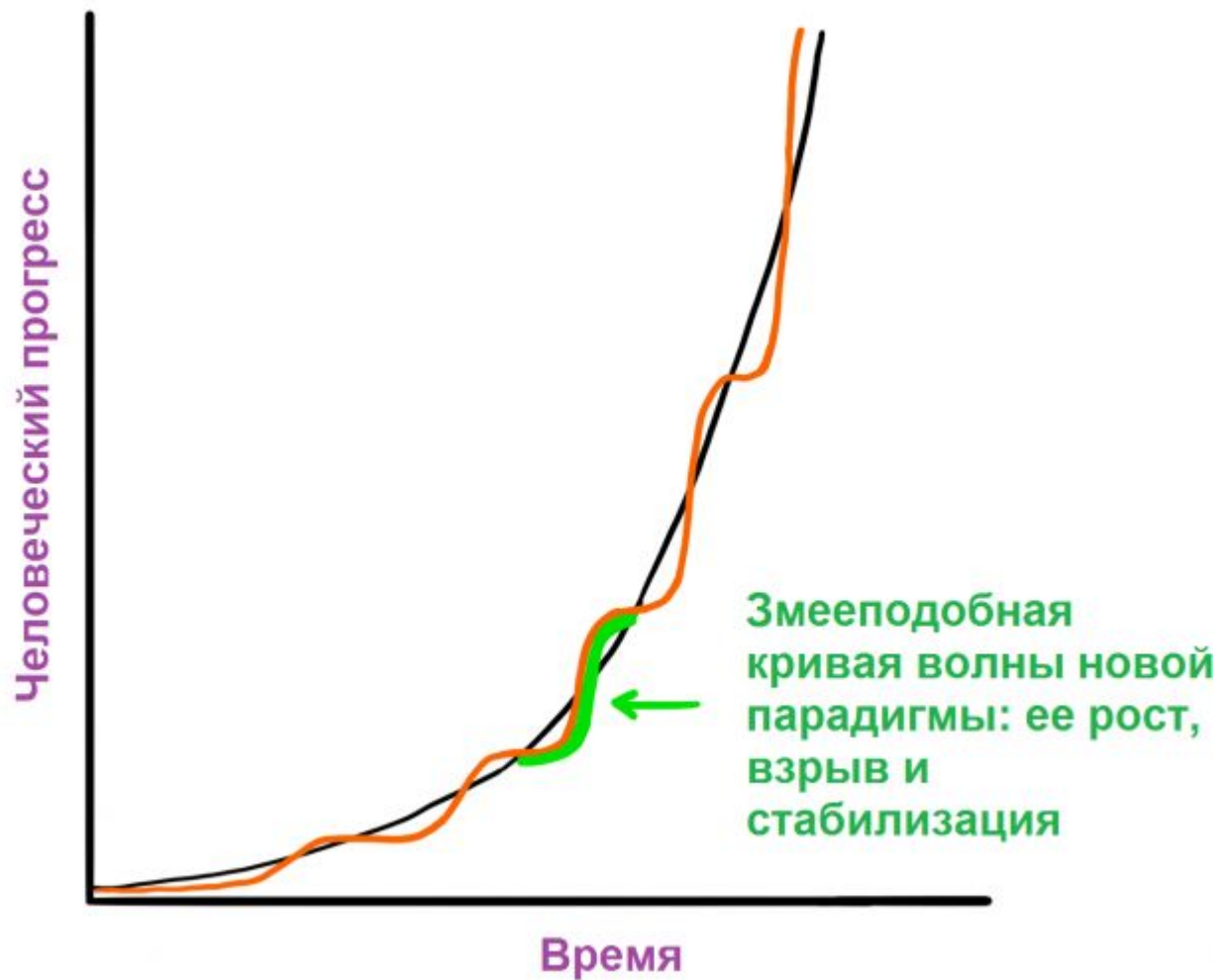
Что за зверь такой?

Время собирать камни

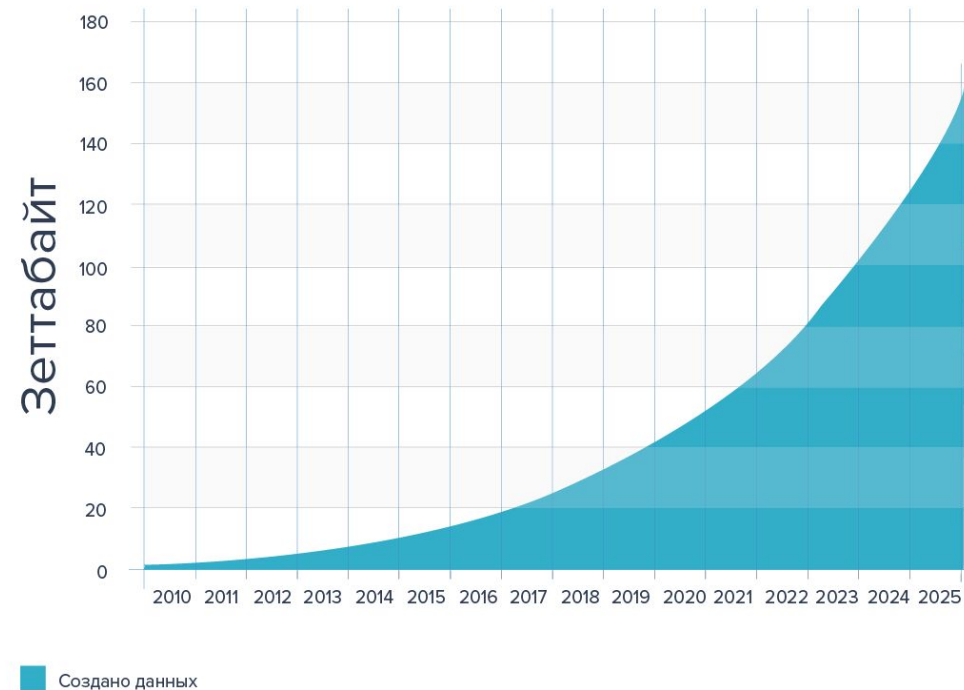


Что за зверь такой?

Новое мышление. Амбиции



Количество данных в мире



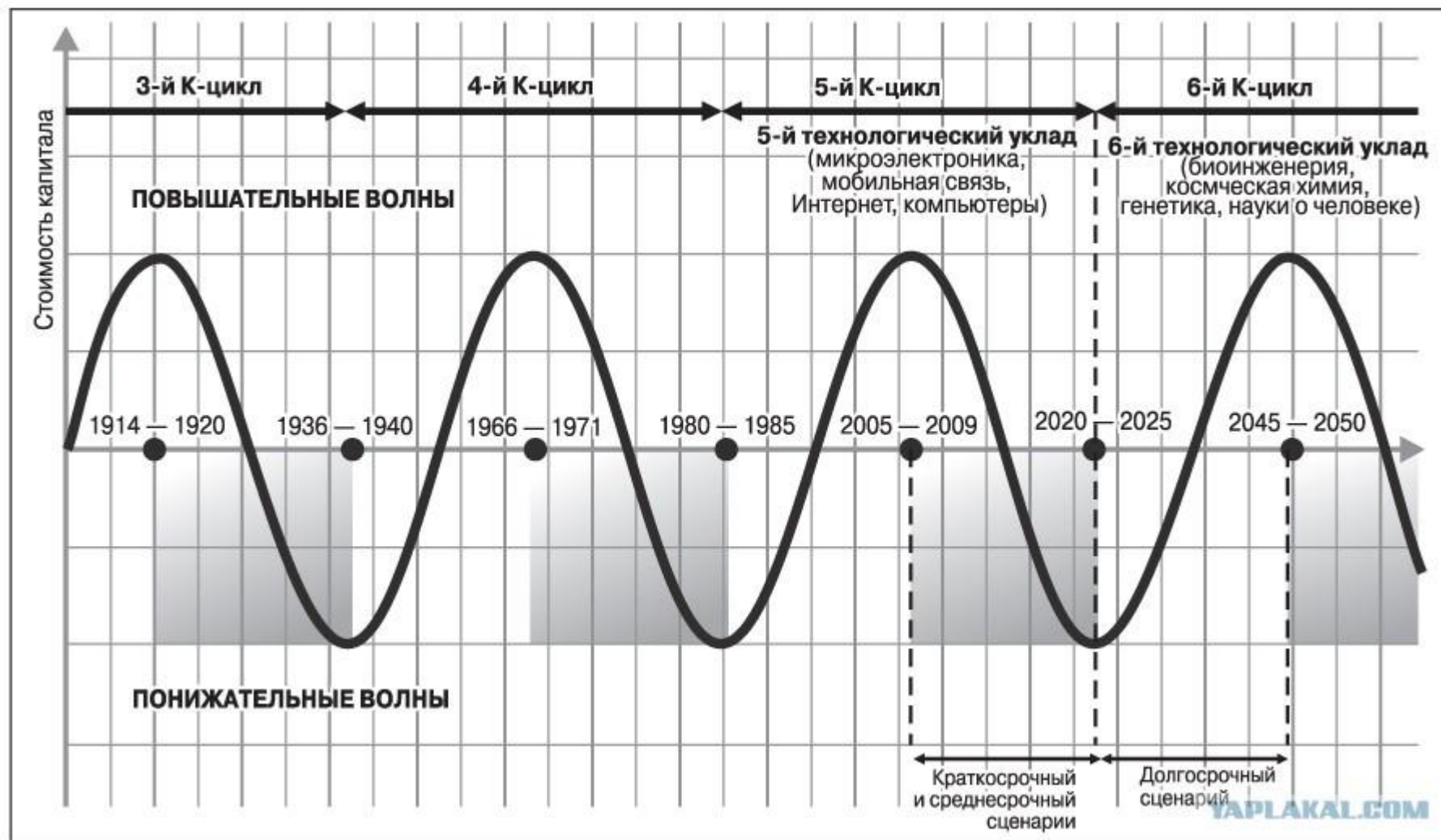
Источник: IDC's Data Age 2025 study

COLOBRIDGE



Что за зверь такой?

Новое мышление. Реальность



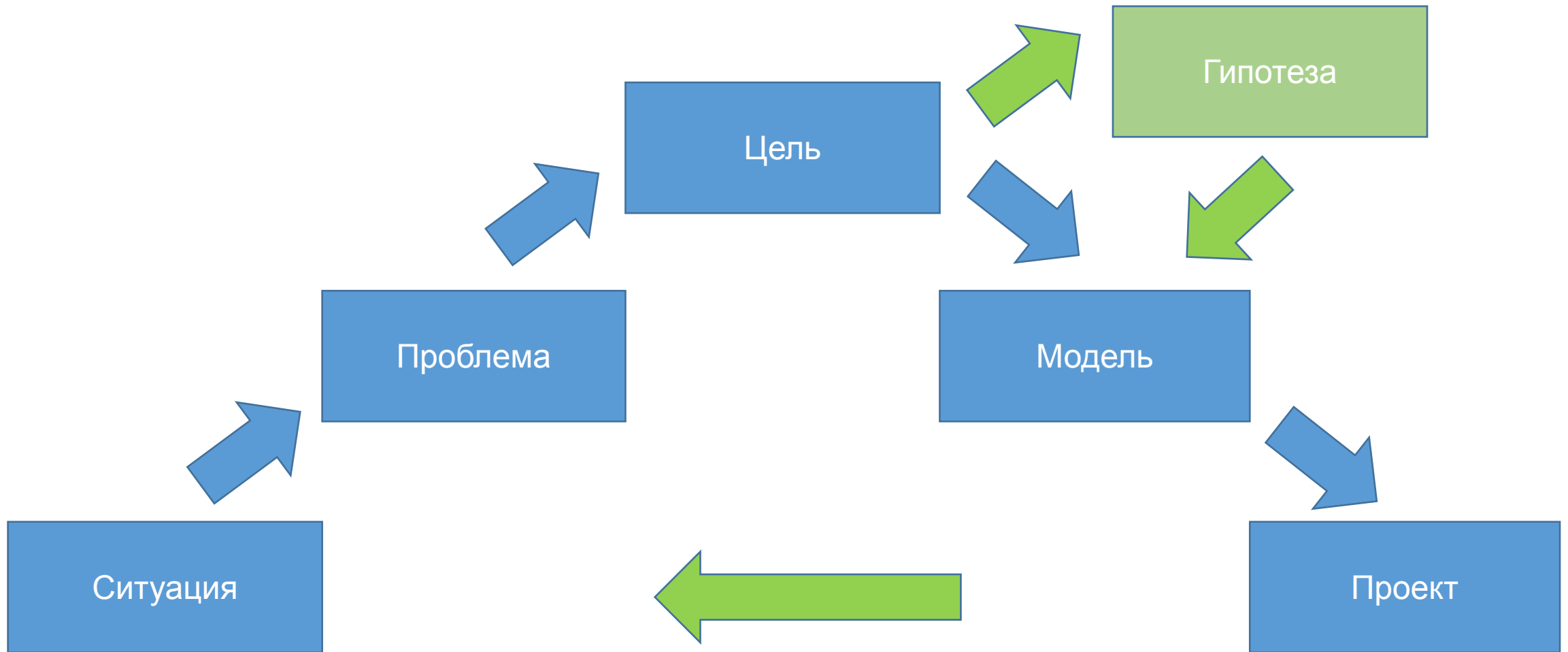
Что за зверь такой?

Что делать?



Что за зверь такой?

Что делать?



**Спасибо за
внимание!**

