

# *Привалы и ночлеги*

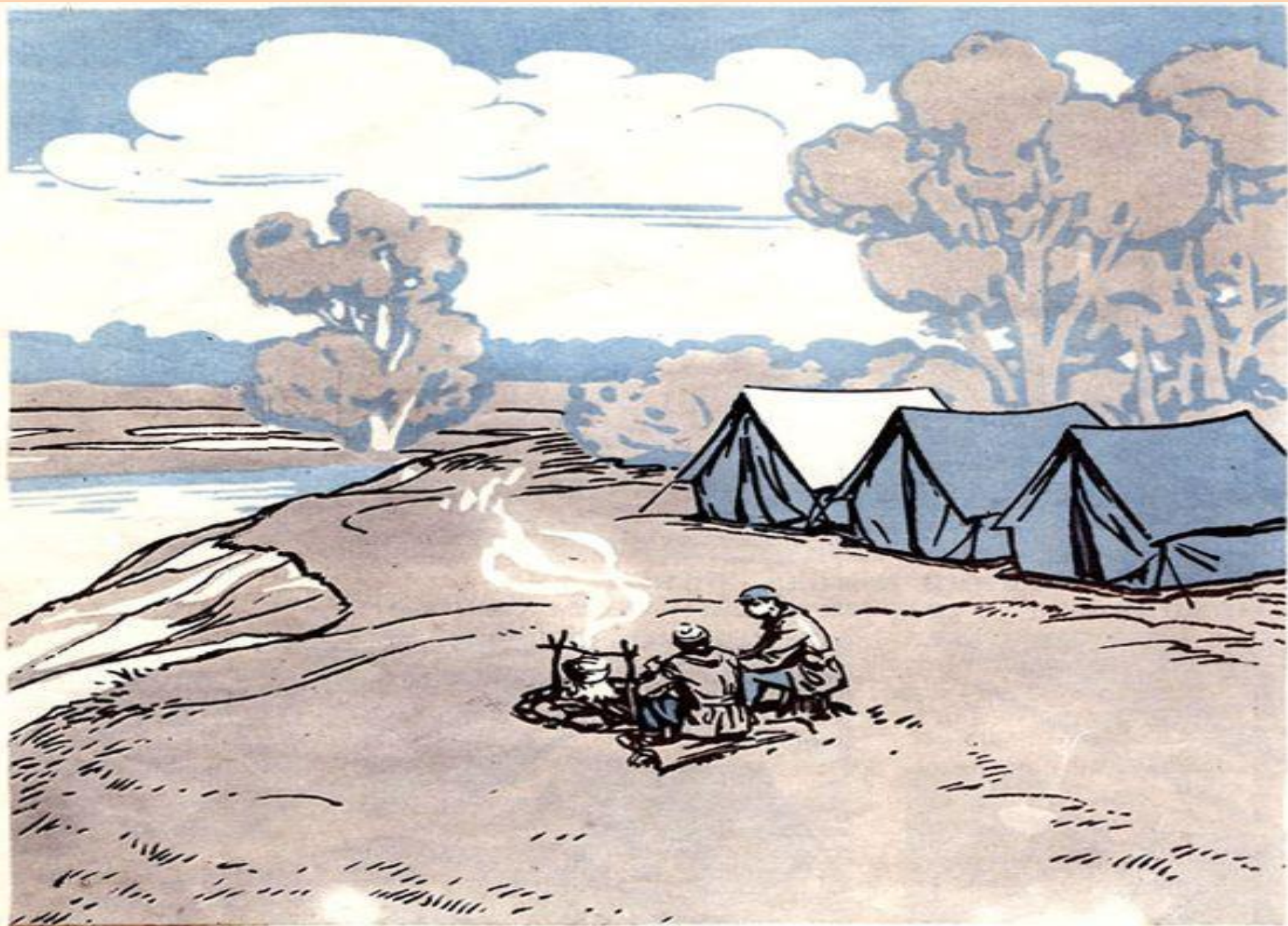
# *Выбор места*

- Место для малого привала
- Ровная, сухая площадка
- Источник питьевой воды
- Место для обеденного привала, ночлега, дневки
- На берегу реки, озера и т.д.
- Сухое топливо (хворост, валежник и т.д.)
- Выше по течению от деревни, водопоев, бродов
- Места, рано освещаемые солнцем
- В живописных местах, где поблизости можно ловить рыбу, собирать грибы, ягоды

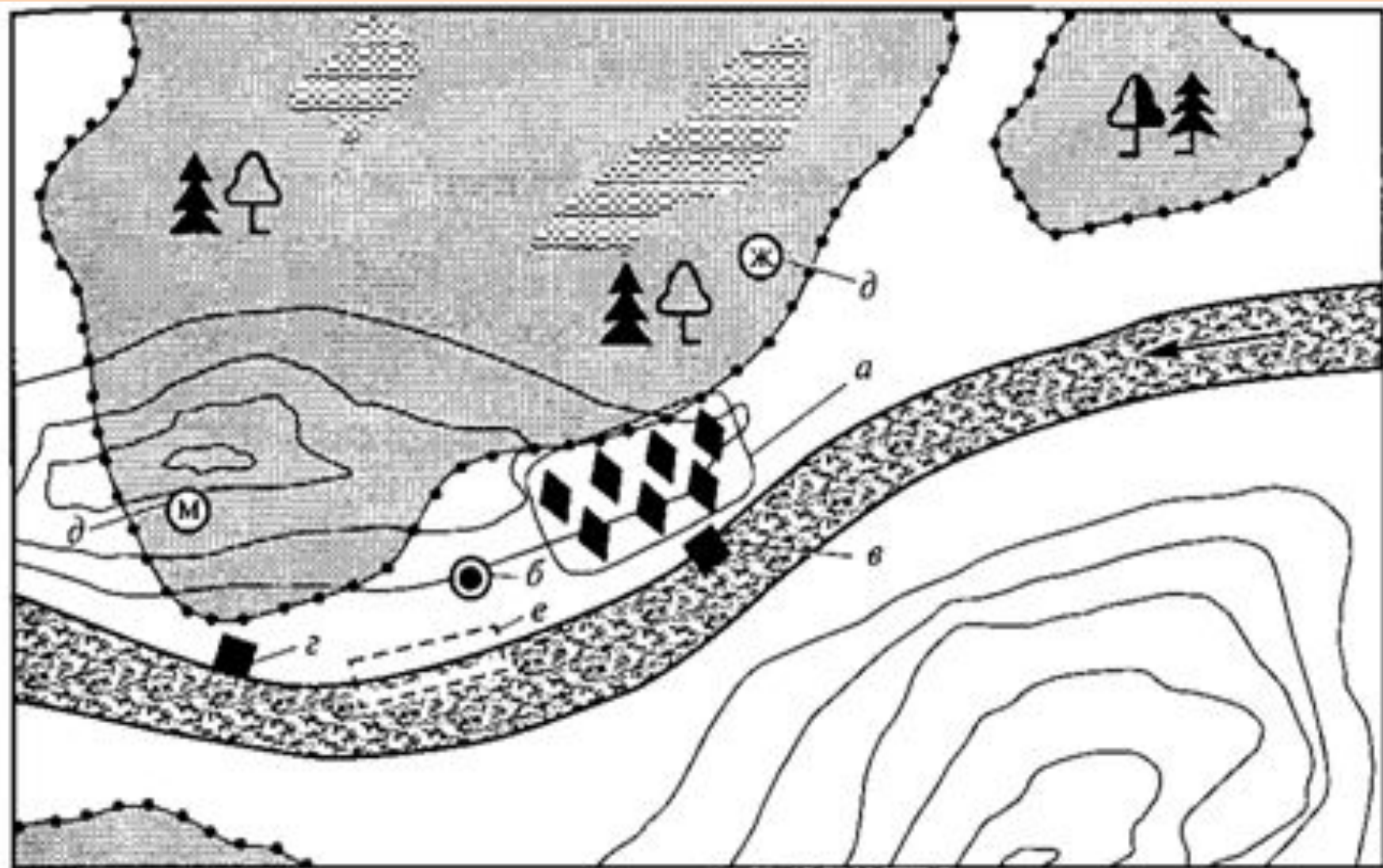
# Требования безопасности к местам привалов и ночлегов

Нельзя устраивать:

- возле обрывов, у начала оврага и его ответвлений
- на затопляемых речных отмелях, руслах пересохших протоков или на низменных островах
- У подножия высоких скал, под карнизами, подвижными осыпями, на конусах выноса, лавиноопасных кулуарах
- При надвигающейся грозе на гребнях, вершинах холмов, перевалах
- Непосредственно в чаще леса или в сухом кустарнике
- Возле гнилых, подрубленных, висячих деревьев



Для привала выбирают защищенное от ветра, ровное сухое место, неподалеку от которого есть вода и дрова.



**Рис. 25. Схема планировки лагера**

***a* — палатки; *b* — место для костра, *в* — место для забора воды, *г* — место для умывания, *д* — туалеты, *ж* — место для кухни**



Рис.3. Туристский лагерь





Тепло от костра