

# ТЕХНОЛОГИЧЕСКОЕ ПРЕДПРИНИМАТЕЛЬСТВО ДЛЯ ШКОЛЬНИКОВ:

## ОТ ИЗОБРЕТЕНИЯ К БИЗНЕСУ!

# СОДЕРЖАНИЕ ЗАНЯТИЯ:



## 1. Поделись! :

- Презентация целевых аудиторий продукта и гипотез
- Выбор одной – двух целевых аудитории



## 2. Новая тема: Целевая аудитория и целевые рынки

- Гипотеза и ее тестирование на ЦА
- Способы взаимодействия с ЦА и методы проверки гипотезы



## 3. Практическая работа:

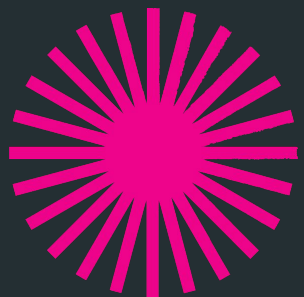
- Придумай как проверить твою гипотезу на ЦА так, чтобы получить полную и достоверную информацию
- Продумай пошаговый план действий
- Пропиши вопросы для анкеты/опросника или скрипт звонка



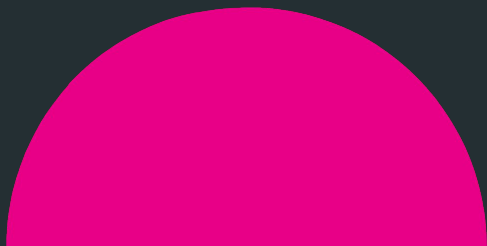
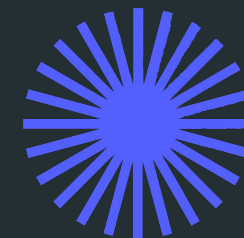
## 4. Домашнее задание

- Доделай анкету, опросник, скрипт звонка
- Отправляйся в «поля»! Используй его как минимум на 3 людях
- Проанализируй полученную информацию – подтвердилась ли твоя гипотеза? Если нет, то как она изменилась?





**ПОДЕЛИСЬ!!!**



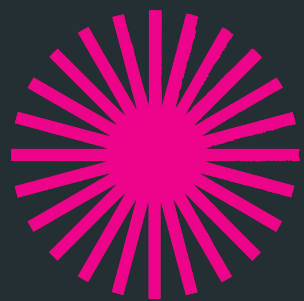
# ПОДЕЛИСЬ:

## ИДЕЯ МОЕГО ПРОДУКТА – ЭТО...?

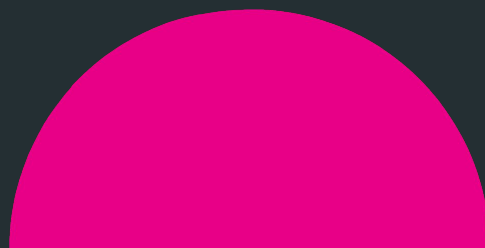
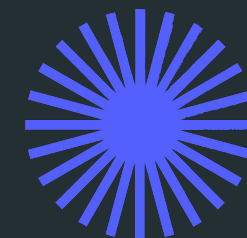
**Выступи перед группой и расскажи :**

- Расскажи, кто твои целевые аудитории?
- Какую проблему решает твой продукт?
- На какой целевой аудитории ты решил сфокусироваться, как на самой выгодной для тебя? Почему?
- Какие сложности возникли у вашей команды при выполнении этого задания?





# ЦЕЛЕВАЯ АУДИТОРИЯ: ПРОБЛЕМА И РЕШЕНИЕ



# ЦЕЛЕВАЯ АУДИТОРИЯ: ПРОБЛЕМА И РЕШЕНИЕ. ГИПОТЕЗА

При выполнении д/з вы столкнулись с таким понятием как **ГИПОТЕЗА**.  
То есть выдвинули предположение о возможной проблеме клиента, которую решает ваш продукт.

## Например:

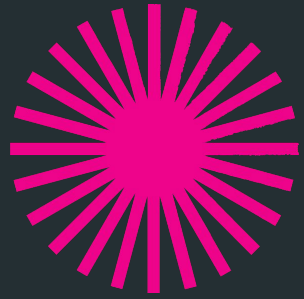
Дрон – полицейский будет преследовать преступника и докладывать о его месте положения, до приезда наряда полиции. Будет самостоятельно патрулировать улицы и осуществлять фото и видео съемку местности.

Одна из возможных ЦА – МВД города Москвы, которое заинтересованно в том, чтобы повысить статистику раскрываемых преступление и тратить меньше человеческого

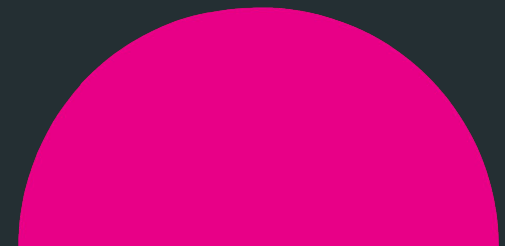
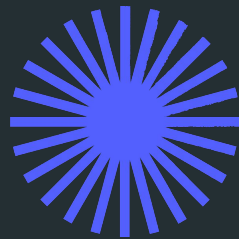
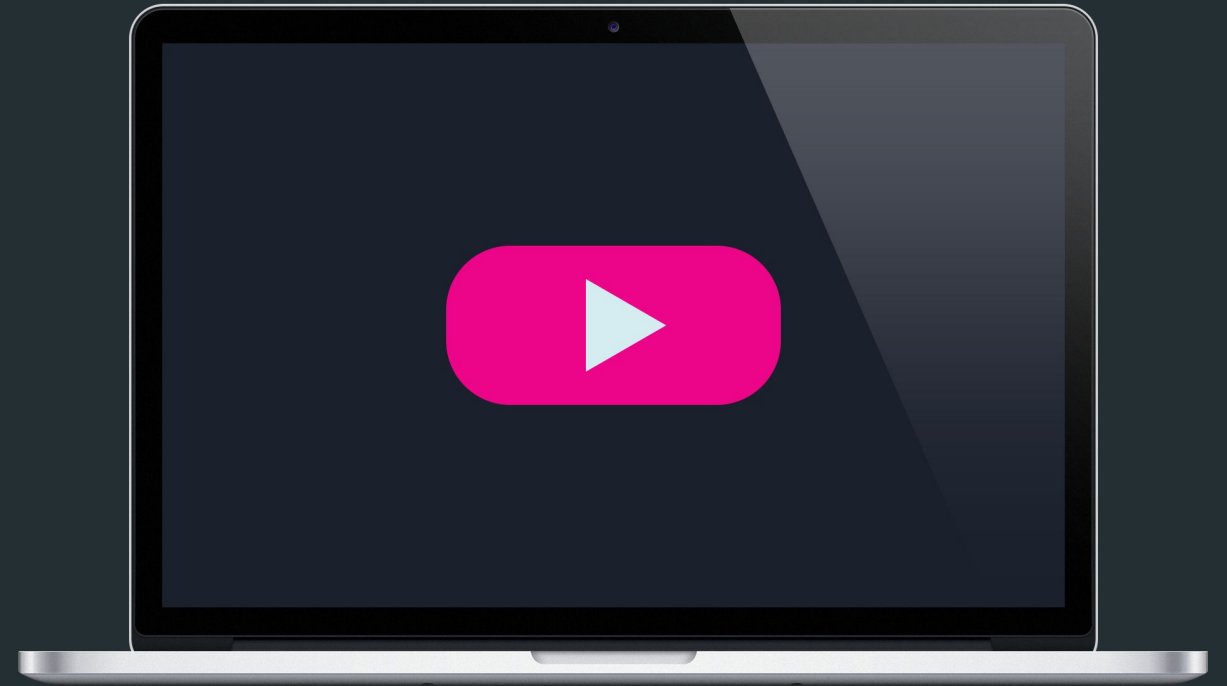
## Гипотеза:

В связи с большим количеством преступлений, совершаемых в Москве ежедневно, полиции необходим дрон - полицейский, который будет следить за безопасностью в городе с воздуха и передавать информацию в участок.





# ГИПОТЕЗА И ЕЕ ПРОВЕРКА: ВИДЕО





# ЦЕЛЕВАЯ АУДИТОРИЯ: ГИПОТЕЗА



Посмотри видео и ответь на вопросы:

- 1 Что такое ГИПОТЕЗА?
- 2 Когда гипотеза становится подтвержденным фактом?
- 3 Как можно проверить гипотезу?
- 4 Что делать, если гипотеза не подтвердилась? Можно ли ее изменить?
- 5 Почему важно постоянно общаться с целевой аудиторией и узнавать их мнение о продукте?





# СПОСОБЫ ПРОВЕРКИ ГИПОТЕЗЫ:

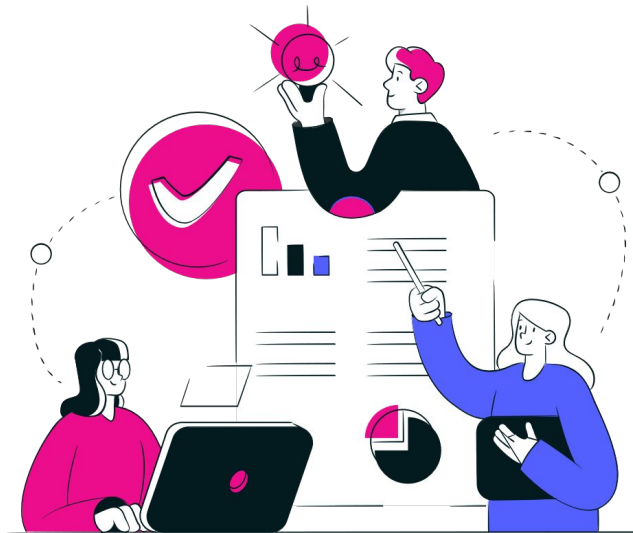
Опрос в соц сетях/  
анкетирование



Опрос на улице/  
в кафе/в больнице



Личный визит  
(например, директору  
школы)



Звонки (по скрипту)



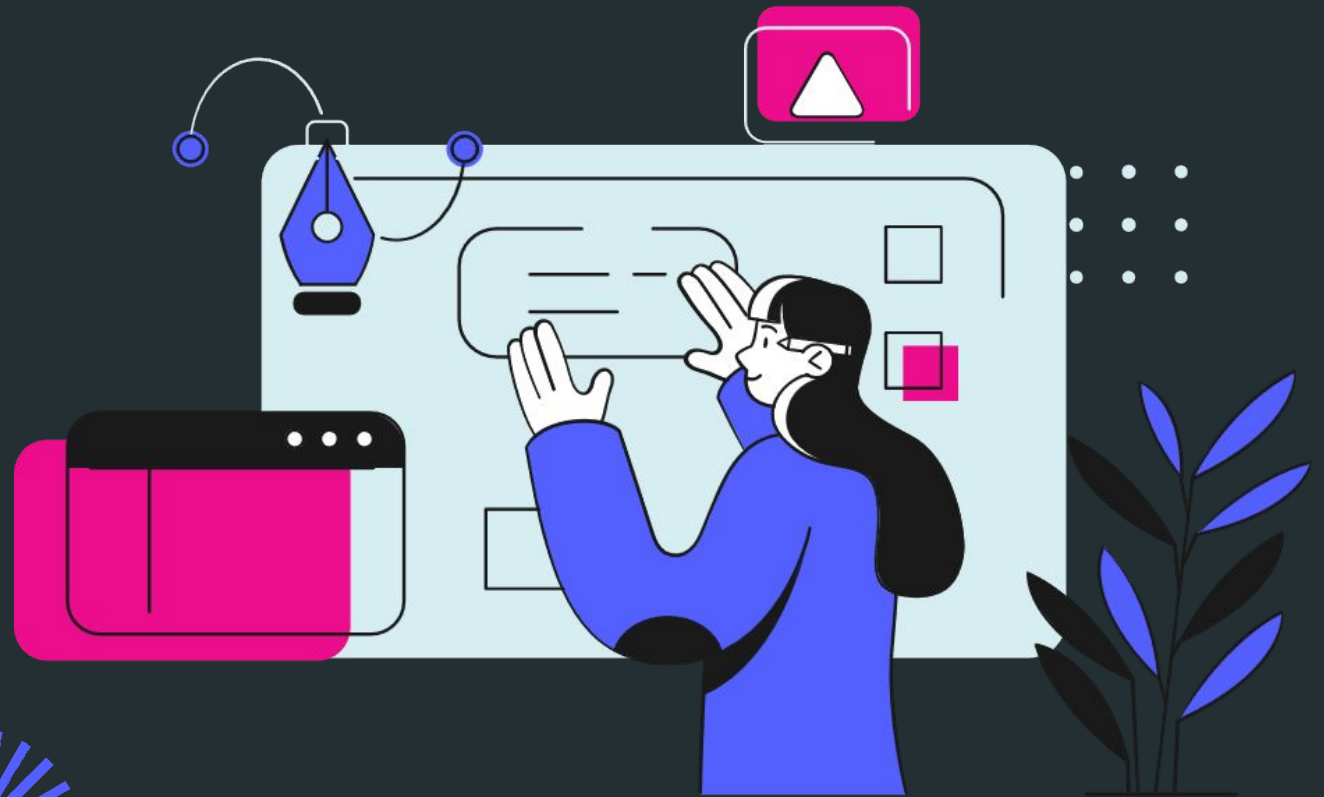
Сбор фокус – группы



??? – придумай свой



# ПРАКТИЧЕСКАЯ РАБОТА:



# КОМАНДНОЕ ЗАДАНИЕ: ПРОВЕРКА ГИПОТЕЗЫ

**Ваша задача обсудить в команде и записать:**

- Какая проблема/потребность есть у вашей ЦА – выдвини ГИПОТЕЗУ
- Придумай как проверить твою гипотезу на ЦА так, чтобы получить полную и достоверную информацию
- Продумай пошаговый план действий
- Пропиши вопросы для анкеты/опросника или скрипт звонка



# **ДОМАШНЕЕ ЗАДАНИЕ:**

- 1. Доделай анкету, опросник, скрипт звонка**
- 2. Отправляйся в «поля»!  
Используй его как минимум на 3 людях**
- 3. Проанализируй полученную информацию – подтвердилась ли твоя гипотеза? Если нет, то как она изменилась?**

