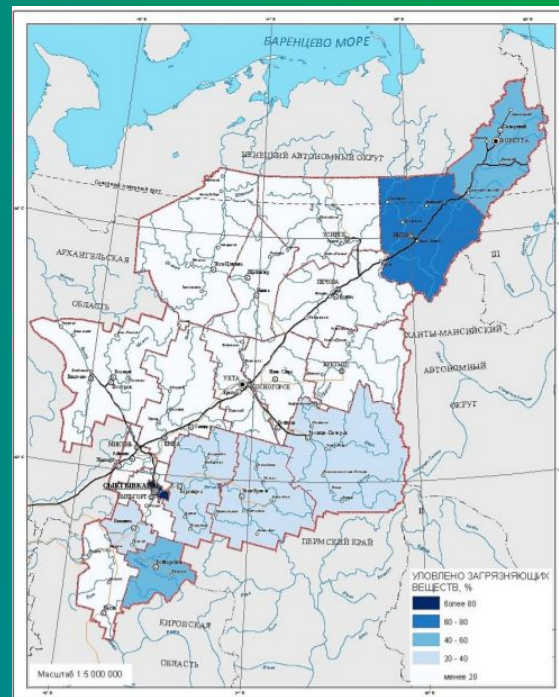




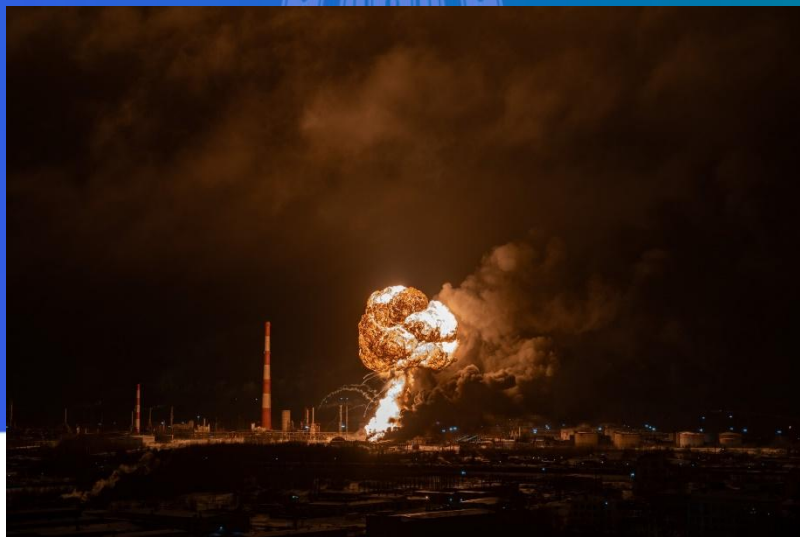
Горячие точки экологического вреда Республики Коми



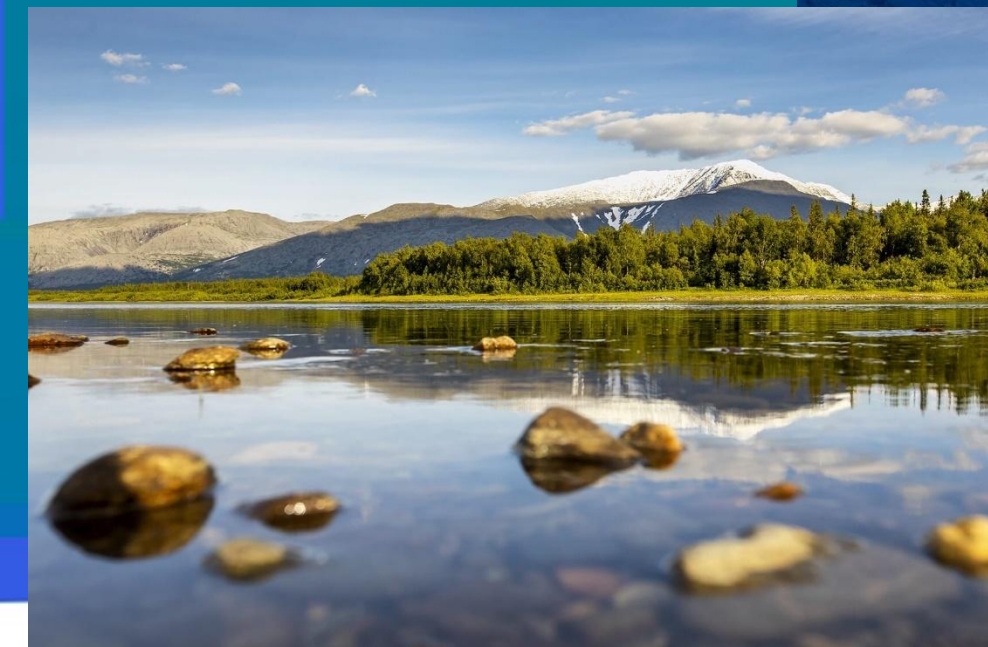
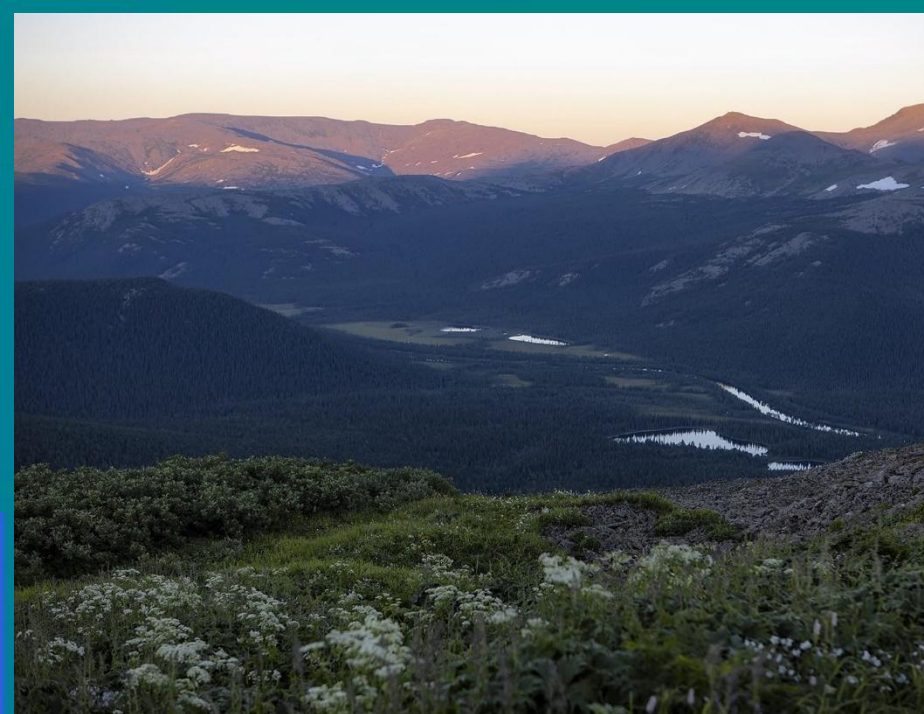
Чернега Артём Сергеевич,
Студент 4 курса Института права ВолГУ, группа Ю-171



Республика Коми – субъект Российской Федерации. Расположена на крайнем северо-востоке Европейской части России. Входит в Северо-Западный ФО.









Катастрофа на р. Колве

В Усинске с 18 октября введен режим ЧС. Режим чрезвычайной ситуации ввели в связи с утечкой нефтесодержащей жидкости на территории Харьягинского месторождения на реке Колва. Работы по ликвидации аварии ведутся в Коми и в НАО.





— Отказ трубопровода зафиксирован в районе дюкерного перехода через реку Колва. Для его локализации была организована доставка боновых заграждений, техники и персонала с Харьягинского и других месторождений предприятия. Ведутся работы по сбору радужной пленки с помощью сорбента, а также постоянный мониторинг водной среды в районе инцидента и ниже по течению реки, — говорится в сообщении «ЛУКОЙЛ-Коми».





Высокое загрязнение воздуха в Воркуте

Воркута оказалась на восьмом месте рейтинга городов-загрязнителей воздуха. Всего за год предприятия самого северного муниципалитета Коми «обогатили» атмосферу 185 тысячами тонн опасных веществ, из которых было обезврежено чуть больше половины. Ряд предприятий Воркуты выбрасывает большое количество загрязняющих веществ в атмосферу

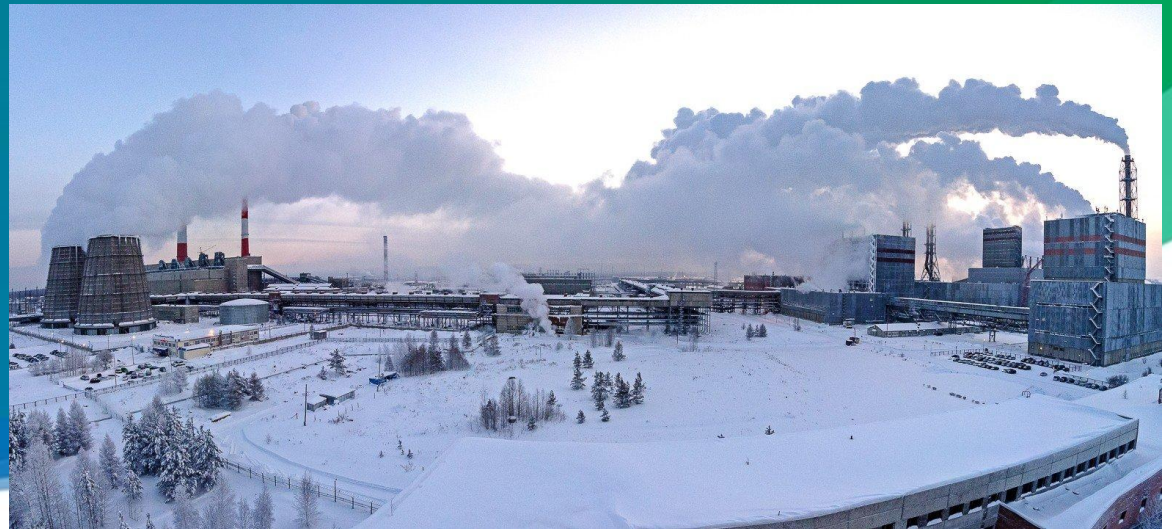




Целлюлозно-бумажный комбинат «Монди Сыктывкарский ЛПК»

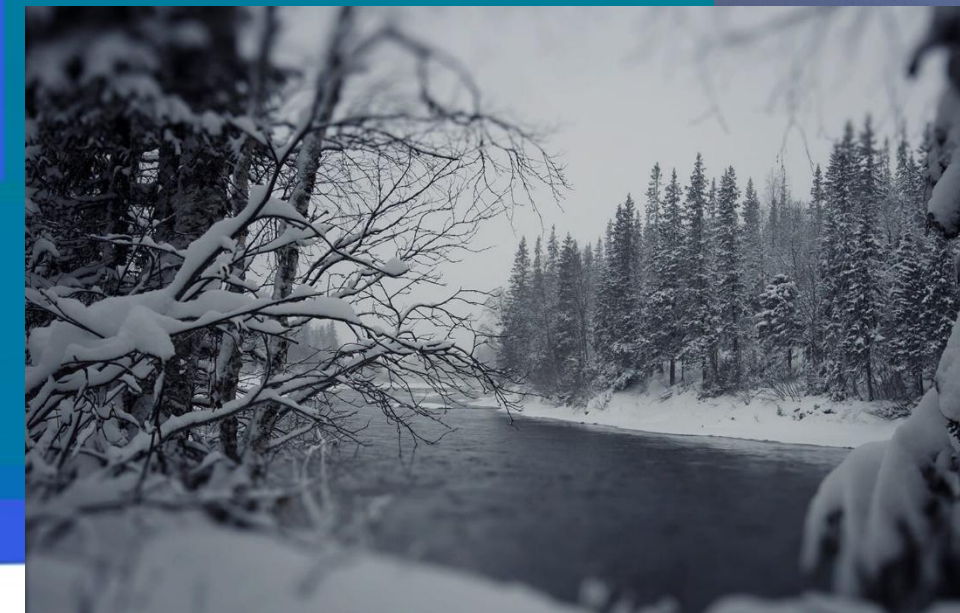
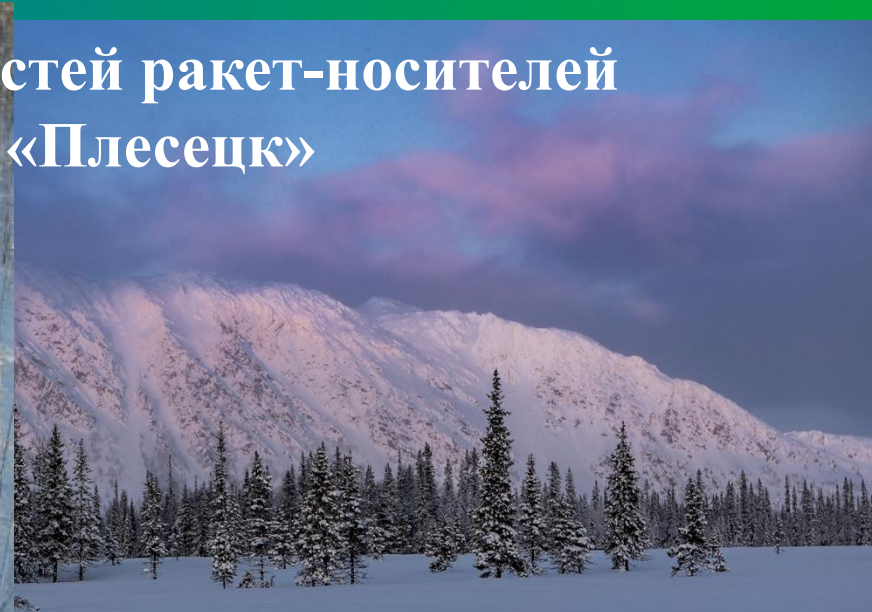


ЦБК несет ответственность за почти 75% промышленных выбросов в Сыктывкаре
Кроме того, ЦБК сбрасывает самые большие объемы Загрязненных сточных вод в городе





Сброс отделяющихся частей ракет-носителей с космодрома «Плесецк»







Свалки твердых бытовых отходов



В Коми скопилось более 120 миллионов тонн отходов. Свалки промышленных и бытовых отходов являются источником загрязнения подземных вод, из которых производится водозабор. Решением данной проблемы является создание системы управления отходами в Республике Коми





Будущая экологическая проблема Коми

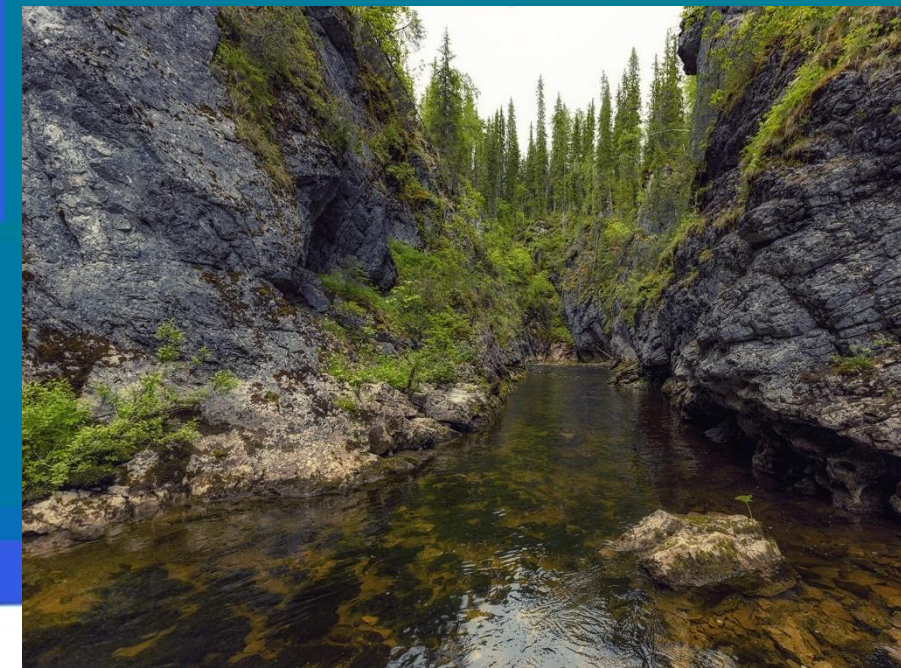
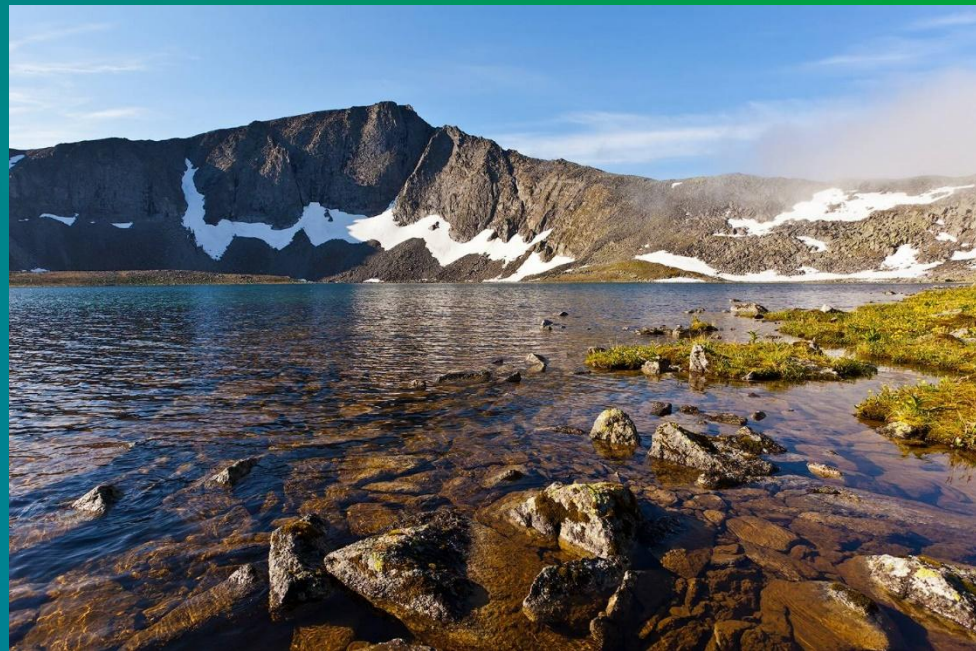
Месторождение «Чудное»

Речь, о золото-палладиевым
коренном месторождении
«Чудное», открытом в начале 1990-
х годов. Оно расположено на
западном склоне Уральских гор в
120 километрах к югу от Инты.





В 1997 году глава республики издал указ, исключаящий из нацпарка около 200 тысяч гектаров, но через год прокуратура республики опротестовала это распоряжение в суде. Ситуация фактически повторилась в 2002 и 2004 годах - новый глава республики постановлял урезать «Югыд ва», а Верховный суд запрещал это делать.





15 августа 2020 года на встрече с представителями политических партий врио главы Республики Коми сообщил, что на месторождении Чудном будет возрождена добыча золота, которая спасет соседний моногород Инту. Угольная шахта в Инте находится в состоянии банкротства, а золотодобыча может дать новые рабочие места.



