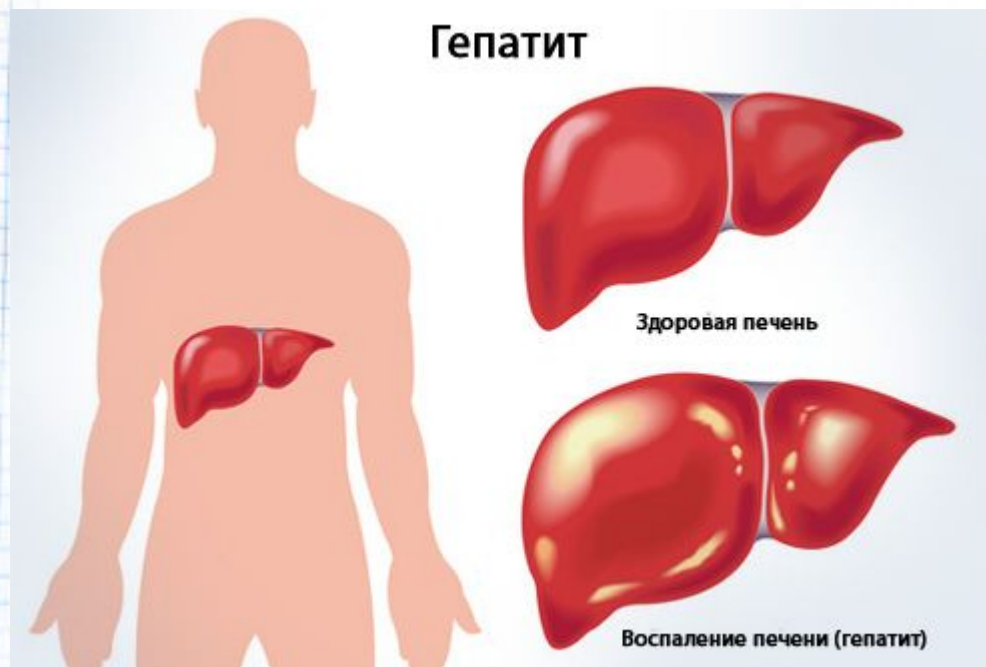


Гепатит



Работа : Каликовой Анели
группа 3-1

Гепатит (греч. ήπατιτίς от ήπαρ — печень) — воспалительные заболевания печени, как правило вирусного происхождения.



В 2016 году крупное международное исследование показало, что смертность от гепатита сопоставима с туберкулезом, малярией и ВИЧ.



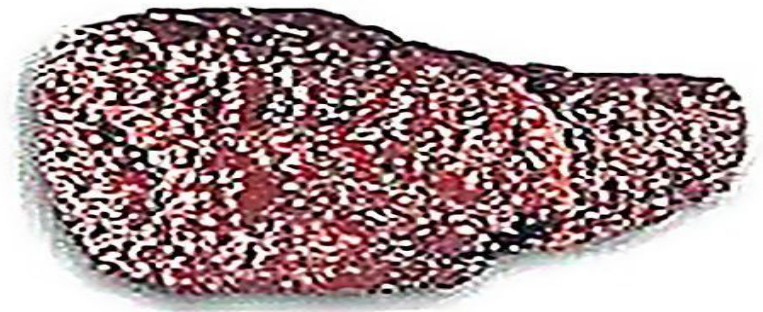
СИМПТОМЫ



Желтуха — наиболее известный симптом, возникает, когда билирубин, не переработанный в печени, попадает в кровь и придаёт коже характерный желтоватый оттенок. Однако часто бывают и безжелтушные формы гепатита. Иногда начало гепатита напоминает грипп: с повышением температуры тела, головной болью, общим недомоганием, ломотой в теле. Как правило, это — так называемая «маска» начинающегося вирусного гепатита, характеризующаяся слабостью.



**Здоровая
печень.**



**Печень,
пораженная**

Клинические аспекты гепатитов

Острая

Острая форма течения наиболее характерна для гепатитов вирусной природы, а также для гепатитов, вызванных отравлениями, в том числе сильными ядами. При острой форме развития гепатита наблюдается заметное ухудшение общего состояния больного, развития признаков общей интоксикации организма и нарушения функции печени а также повышение уровня **трансаминаз** и общего **билирубина** крови. Острый гепатит, как правило, заканчивается полным выздоровлением больного, однако в некоторых случаях наблюдается переход острого течения болезни в хроническое

Хроническая

Хроническая форма может развиваться самостоятельно . Клиническая картина при хроническом гепатите бедная, заболевание долгое время протекает бессимптомно. Характерно стойкое увеличение размеров печени, тупые боли в правом подреберье, непереносимость жирной пищи и др. При хроническом гепатите клетки печени постепенно замещаются соединительной тканью, так что в большинстве случаев не леченный хронический гепатит ведёт к развитию цирроза печени.

ЭТИОЛОГИЯ

Воспаление печени (гепатит) может быть вызвано различными факторами (гепатотропными факторами), способными повреждать паренхиму печени. Этиотропная классификация гепатитов включает:

1. Инфекционный (вирусный) гепатит:

Гепатит А

Гепатит В

Гепатит С

Гепатит D

Гепатит E

Гепатит F

Гепатит G

Гепатиты как компонент: жёлтой лихорадки, цитомегаловирусной инфекции, краснухи, эпидемического паротита, инфекции вируса Эпштейна — Барр, разнообразных инфекций герпеса, лихорадки Ласса, СПИДа.

Бактериальные гепатиты: при лептоспирозе, сифилисе.

2. Токсический гепатит:
Алкогольный гепатит
Лекарственный гепатит
Гепатиты при отравлении различными химическими веществами
3. Лучевой гепатит (компонент лучевой болезни)
4. Аутоиммунный гепатит



Острый гепатит Б

Хронический гепатит Б

Цирроз печени

Рак печени

6 месяцев после инфицирования

20 лет

30 лет

Заданиии!!!



Екибана

Заболевания

Острая форма

Билирубин

гепатит

Задания 2: склонять данные слова по падежам!

- 1) Токсический гепатит
- 2) Билирубин
- 3) Желтуха
- 4) Лучевой гепатит



И.п-Токсический гепатит
Р.п- тосического гепатита
Д.п – токсическому гепатиту
В.п- токсический гепатит
Т.п –токсическим гепатитом
П.п- о токсичном гепатите

И.п- Билирубин
Р.п- билирубина
Д.п- билирубину
В.п-билирубин
Т.п- билирубином
П.п- о билирубине

И.п- желтуха
Р.п- желтухи
Д.п-желтухе
В.п-желтуха
Т.п- желтухой
П.П- о желтухе

И.п- Лучевой гепатит
Р.п- Лучевого гепатита
Д.п- лучевому гепатиту
В.п- лучевой гепатит
Т.п- лучевым гепатитом
П.п- о лучевом гепатите



СПАСИБО ЗА
ВНИМАНИЕ

