

Динамика количества и площади лесных пожаров на территории субъектов Российской Федерации УФО



Количество лесных пожаров, ед

Субъект Российской Федерации	ср. за 5 лет	2015	2016	Отклонение +/-2016/2015	Отклонение +/-2016/ср. за 5 лет.
Свердловская область	679	200	607	3,0	-1,1
Тюменская область	395	83	89	1,1	-4,4
Челябинская область	849	523	572	1,1	-1,5
Курганская область	444	235	245	на уровне	-1,8
ХМАО – Югра	703	217	454	2,1	-1,5
ЯНАО	325	56	407	7,3	1,2
Итого по УФО	3394	1314	2374	1,8	-1,4

Общая площадь, га

Субъект Российской Федерации	ср. за 5 лет	2015	2016	Отклонение +/-2016/2015	Отклонение +/-2016/ср. за 5 лет.
Свердловская область	8546,7	1046	3303,4	3,1	-2,6
Тюменская область	3902,73	486	351,2	-1,4	-11,1
Челябинская область	9158,31	3493	2679,4	1,3	-3,4
Курганская область	4820,21	4475	523,5	-8,5	-9,2
ХМАО – Югра	43576	1588	8117,89	5,1	-5,4
ЯНАО	50115,6	858	64811,0	76,0	1,3
Итого по УФО	120120	11946	79786,4	6,7	-1,5

Ср. площадь 1 лесного пожара, га

Субъект Российской Федерации	ср. за 5 лет	2015	2016	Отклонение +/-2016/2015	Отклонение +/-2016/ср. за 5 лет.
Свердловская область	12,6	5,2	5,4	на уровне	-2,3
Тюменская область	9,9	5,9	3,9	-1,5	-2,5
Челябинская область	10,8	6,7	4,7	-1,4	-2,3
Курганская область	10,9	19,0	2,1	-8,9	-5,2
ХМАО – Югра	62,0	7,3	17,9	2,5	-3,5
ЯНАО	154,3	15,3	159,2	10,5	на уровне
Итого по УФО	35,4	9,1	33,6	3,7	-1,1

Динамика количества и площади крупных лесных пожаров на территории субъектов Российской Федерации УФО



Количество лесных пожаров, ед

Субъект Российской Федерации	ср. за 5 лет	2015г.	2016г.	Отклонение +/-2016/2015	Отклонение +/-2016/ср. за 5 лет.
Свердловская область	29	2	8	4	-3,6
Тюменская область	2	0	0	на уровне	-2
Челябинская область	11	8	11	1,4	на уровне
Курганская область	6	13	2	-6,5	-3,0
ХМАО – Югра	6	1	1	на уровне	-6,0
ЯНАО	13	0	33	33	2,5
Итого по УФО	68	24	55	2,3	-1,2

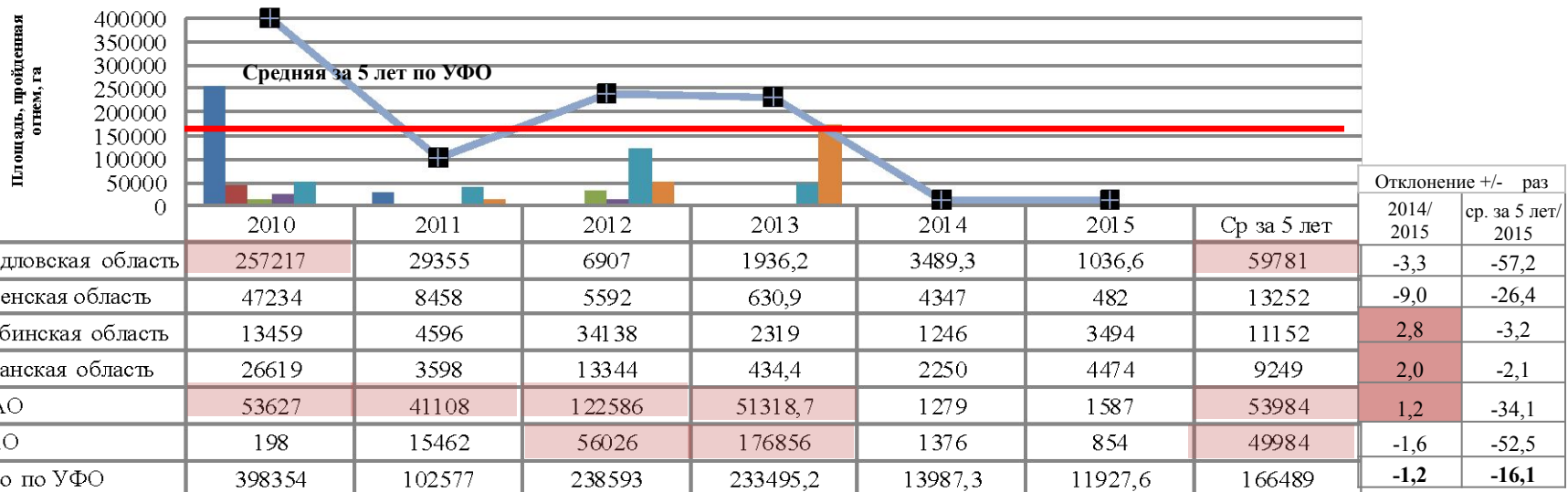
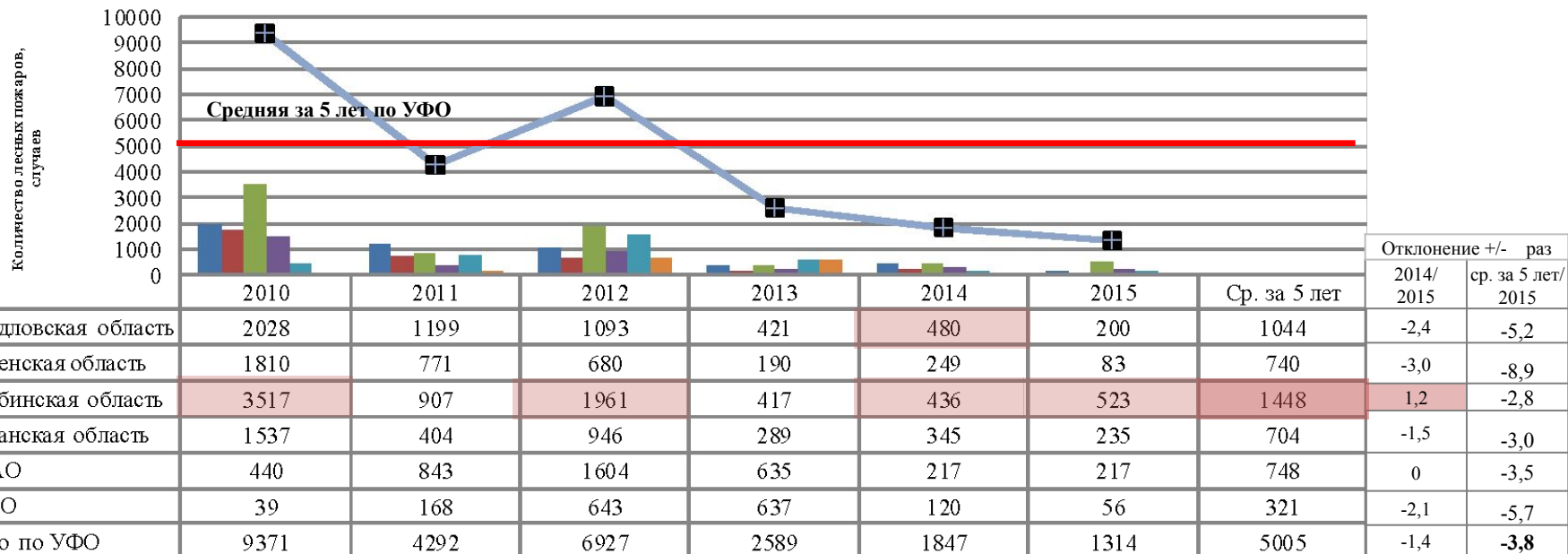
Площадь лесная, га

Субъект Российской Федерации	ср. за 5 лет	2015г.	2016г.	Отклонение +/-2016/2015	Отклонение +/-2016/ср. за 5 лет.
Свердловская область	3861,5	177	1214,2	6,8	-3,2
Тюменская область	202,96	0	0	на уровне	-202,9
Челябинская область	6248,12	967,5	713,5	-1,3	-8,7
Курганская область	3017,59	3657,36	85,4	-42,8	-35,3
ХМАО – Югра	7507,58	320	535	1,7	-14,0
ЯНАО	29602,8	0	50243	50243	1,7
Итого по УФО	50440,6	5121,9	52791,1	10,3	1,1

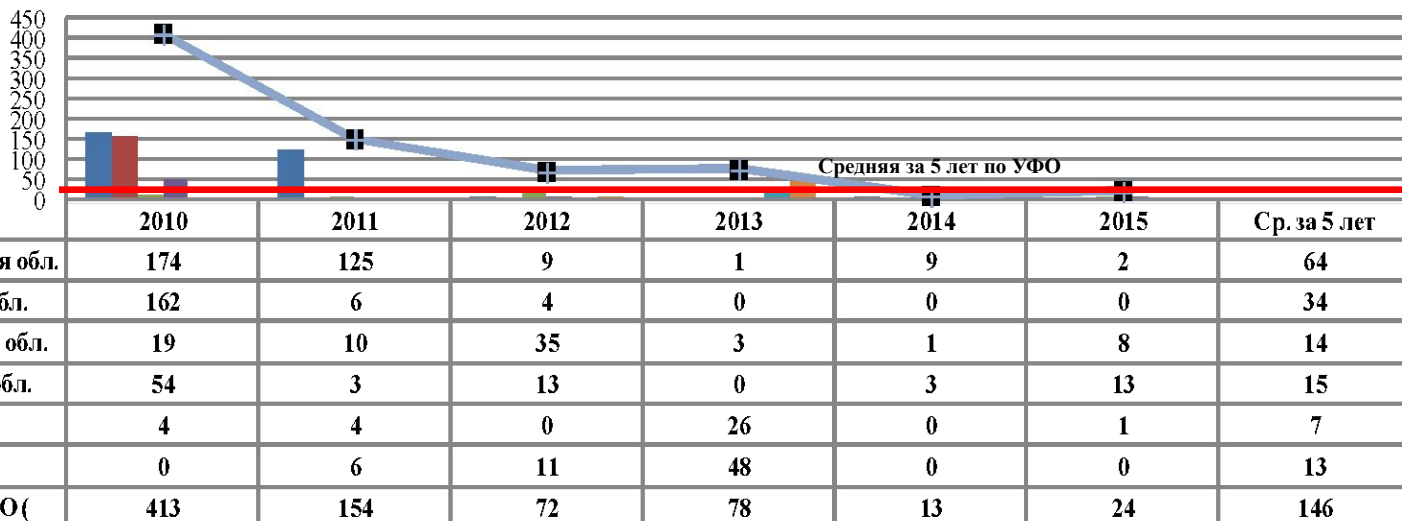
Ср. площадь 1 лесного пожара, га

Субъект Российской Федерации	ср. за 5 лет	2015г.	2016г.	Отклонение +/-2016/2015	Отклонение +/-2016/ср. за 5 лет.
Свердловская область	132,2	88,5	151,7	1,7	1,1
Тюменская область	101,5	0,0	0	на уровне	-101,5
Челябинская область	548,1	120,9	64,8	-1,8	-8,4
Курганская область	471,5	281,3	42,7	-4,3	-11,0
ХМАО – Югра	1210,9	320,0	535	1,7	-2,3
ЯНАО	2277,1	0,0	1522,5	1522,5	-1,5
Итого по УФО	739,6	810,8	959,8	1,2	1,3

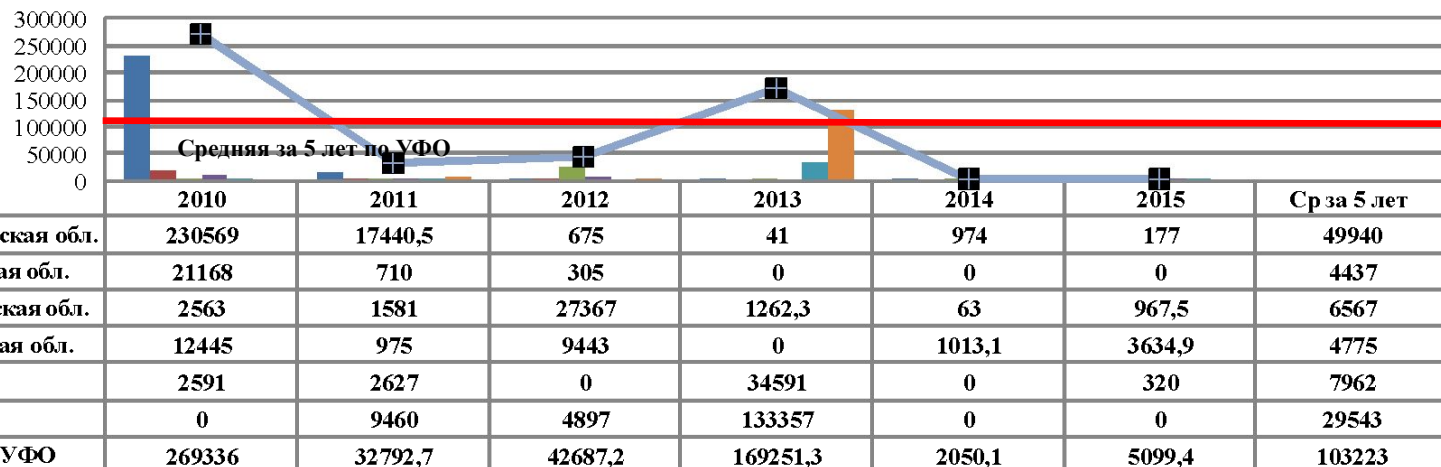
Динамика количества и площади лесных пожаров в период с 2010 по 2015 годы



Динамика количества и площади крупных лесных пожаров в период с 2010 по 2015 годы



Отклонение +/- раз	
2014/2015	ср. за 5 лет/2015
-4,5	-32
0	-34
8	-1,7
4,3	-1,1
1	-6,8
0	-13
1,8	-6,1



Отклонение +/- раз	
2014/2015	ср. за 5 лет/2015
-5,5	-282,1
0	-4436,6
15,4	-6,8
3,6	-1,3
320,0	-24,9
0	-29602,8
2,5	-20,2