The image features two golden wheat stalks in the foreground, slightly out of focus, against a clear blue sky. The text is overlaid on the image in a bold, black, sans-serif font.

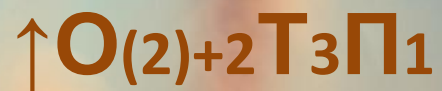
**Класс Однодольные.
Семейство Злаки
(Мятликовые).
Лабораторная работа
«Строение пшеницы»**

Отличительные признаки растений семейства Злаки. Цветок.



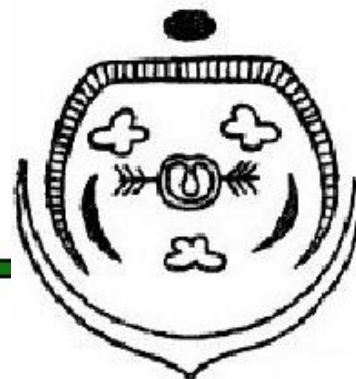
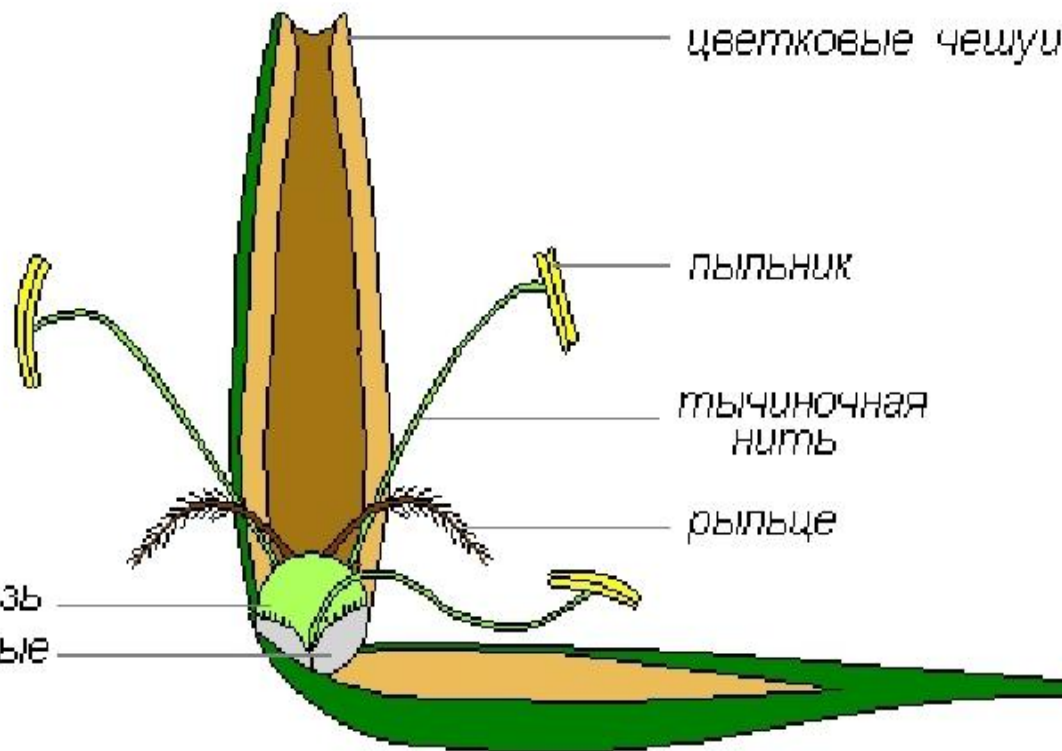
Цветки мелкие, неправильные.

Формула цветка:



...место лепестков
...ные чешуи, над
...ыми находятся
...чинки и 1 пестик
...умя перистыми
...льцами.

Строение цветка ржи



Отличительные признаки растений семейства

Злаки. Соцветие.

Цветки собраны в простые соцветия – **колос**,
которые

- Султан (тимофеевка), сложный колос (Пшеница), метелка (овес), початок (кукуруза)



Отличительные признаки растений семейства

Злаки

Плод – ЗЕРНО



Отличительные признаки растений семейства

Злаки

Корневая система – мочковатая.



Одни злаки образуют длинные подземные **корневища** (видоизмененный побег), другие растут **пучками** – **дерновинами** (совокупность многочисленных побегов, развивающихся из нижних укороченных междоузлий стеблей).

Отличительные признаки растений семейства Злаки.

**Стебель –
соломина.**

**Полый,
разделен
узлами на
несколько
междоузлий.
Растет у
основания
каждого
междоузлия.
Не ветвится.**



Отличительные признаки растений семейства Злаки. Лист.

Сидячий с параллельным
жилкованием.



Листорасположение – очерёдное.

Отличительные признаки растений семейства Злаки. Жизненные формы.

Травянистые растения и древовидные



Овес

Бамбук <http://presentation-creation.ru/>

Дикорастущие растения семейства Злаки.



Тимофеевка



Овсяница



Мятлик



Ежа



Лисохвост

Культурные растения семейства Злаки.



Пшеница



Рожь



Рис



Просо



Овес



Кукуруза



ПШЕНИЦА



ЯЧМЕНЬ



РОЖЬ



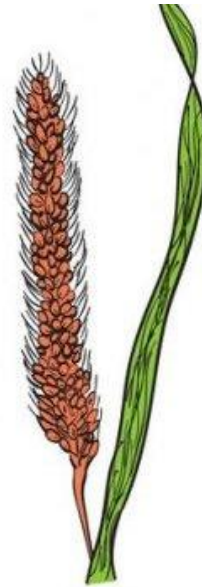
РИС



КУКУРУЗА



ОВЁС



ПРОСО

Лабораторная работа «Строение пшеницы»

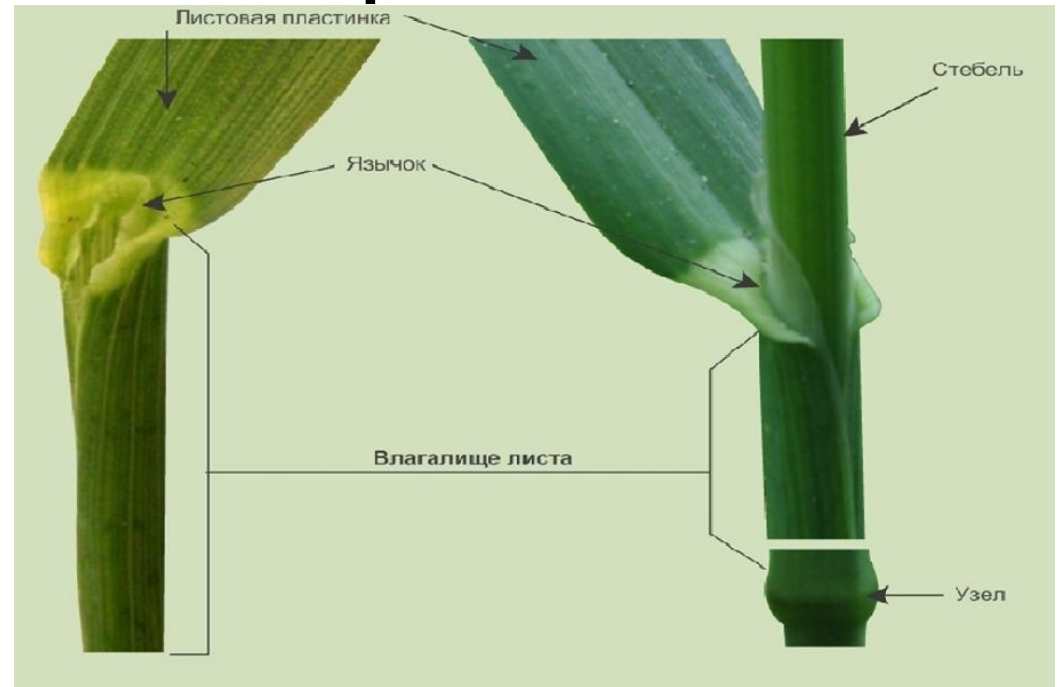
Цель: Изучить строение пшеницы – типичного представителя семейства Злаки.

Ход работы:

1) Определите и **запишите**, чем отличается стебель злаков от стебля растений других семейств

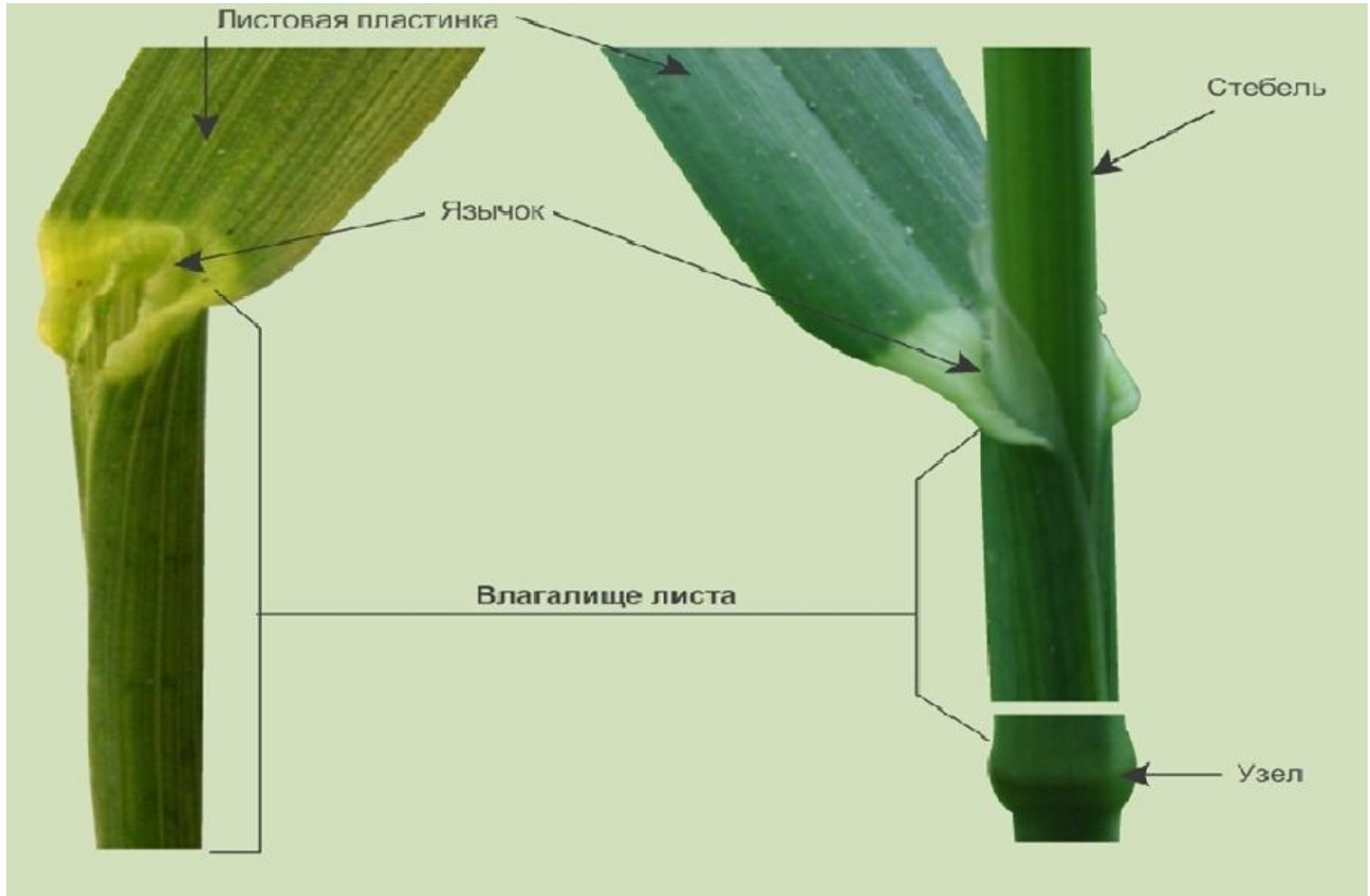


2) Рассмотрите лист пшеницы.

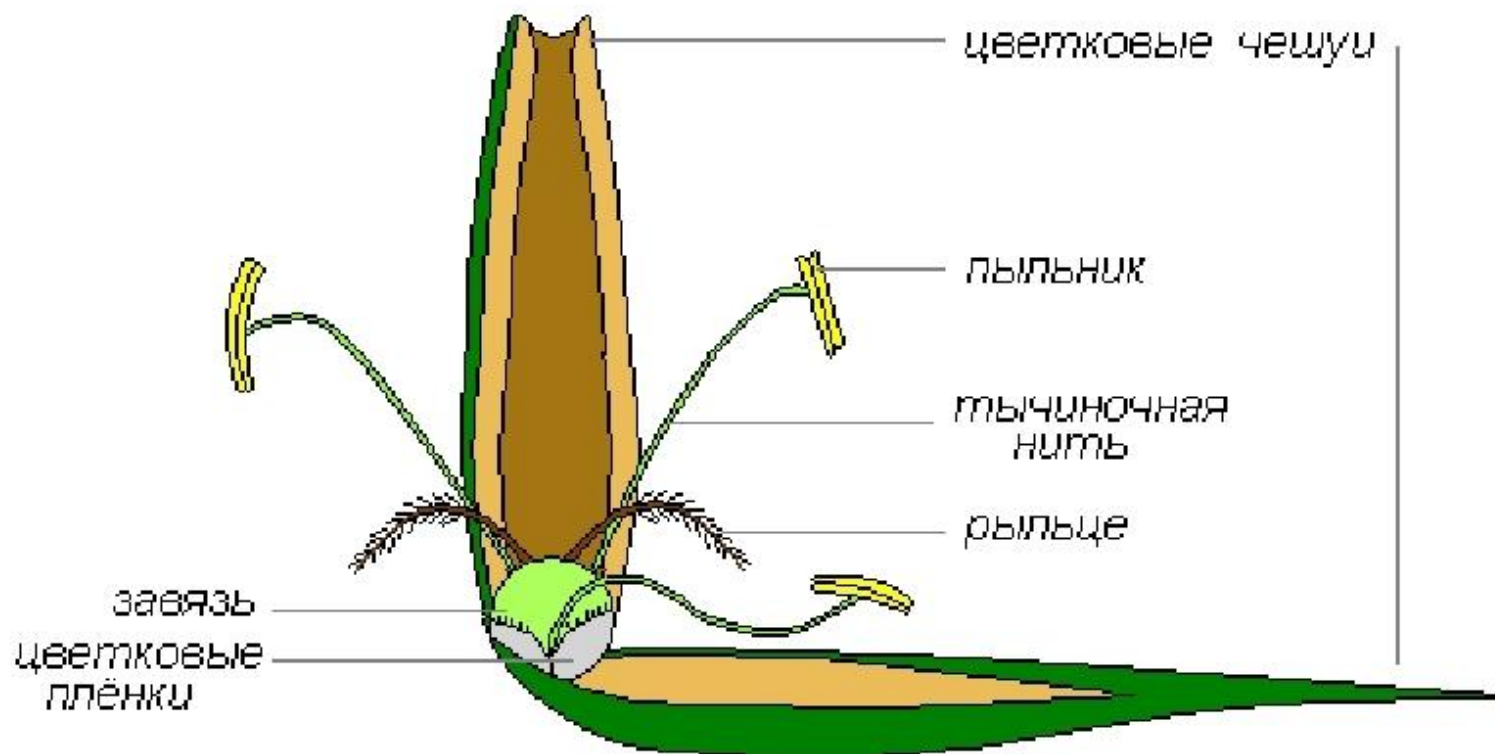


Как называется
основание
листьев злаков? _____ ?
Определите тип
жилкования _____ ?

3) **ЗАРИСУЙТЕ** строение стебля и листа пшеницы.



4) Рассмотрите и **ЗАРИСУЙТЕ** строение цветка пшеницы.

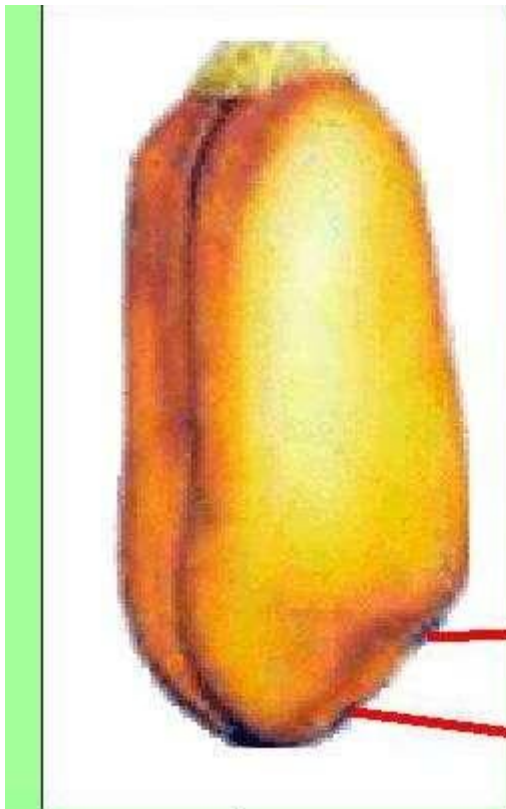


Подсчитайте число тычинок, пестиков.

_____ ? _____

Сколько рылец имеет пестик? ___ ? ___

5) Рассмотрите плод пшеницы.
Определите и **ЗАПИШИТЕ** тип плода.



семявход

рубчик

1. Установите последовательность таксономических единиц в классификации ржи, начиная с наибольшей. В ответе запишите соответствующую последовательность цифр.

- 1) отдел Цветковые
- 2) царство Растения
- 3) порядок Злаковые
- 4) семейство Злаки
- 5) класс Однодольные
- 6) род Рожь

2. Соотнесите названия растений и семейства к которым они относятся.

Семейства

1. Семейство злаковых.
2. Семейство лилейных.

Названия растений

- А) Сахарный тростник
- Б) Ландыш
- В) Ячмень.
- Г) Тюльпан.
- Д) Чеснок.
- Е) Лук.

Вывод:

**О характерных признаках
растений семейства Зла**

Удачи!)

**Домашнее задание.
§23-24.**



Выводы.

Класс однодольные включает в себя семейства Злаковые и Лилейные. Растения этих семейств произрастают в разных климатических условиях.

Имеют мочковатую коневую систему, иногда образуют корневище или луковицу.

Листья простые, цельнокрайные с параллельным или дуговым жилкованием, чаще сидячие.

Стебель прямостоячий, без камбия. У злаковых –

Цветы лилейные яркие имеют простой околоцветник. Одиночные или собранные в соцветие кисть

Цветы злаковых мелкие, неяркие, собраны в соцветия колос, початок, кисть (опыляются ветром или

Плоды у лилейных – коробочка, ягода.

Плоды у злаковых – зерновка (у бамбука орешек).