

ГОСУДАРСТВЕННОЕ БЮДЖЕТНОЕ ОБРАЗОВАТЕЛЬНОЕ  
УЧРЕЖДЕНИЕ ВЫСШЕГО ПРОФЕССИОНАЛЬНОГО  
ОБРАЗОВАНИЯ «ПЕРМСКИЙ ГОСУДАРСТВЕННЫЙ  
МЕДИЦИНСКИЙ УНИВЕРСИТЕТ ИМЕНИ  
АКАДЕМИКА Е.А. ВАГНЕРА» МИНИСТЕРСТВА  
ЗДРАВООХРАНЕНИЯ РОССИЙСКОЙ ФЕДЕРАЦИИ

«Центральное, рефлекторное и местное,  
действие камфоры. Влияние на  
сердечно-сосудистую систему.  
Показания к применению»

Выполнила: Сафина Р.М., студентка  
группы 18-08, педиатрического факультета

Ведущий преподаватель: к.м.н., доцент  
кафедры

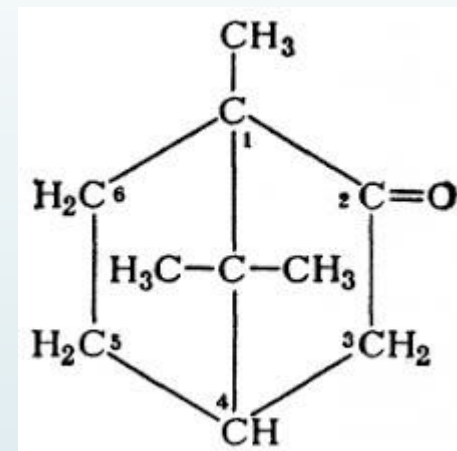
Волков Александр Геннадьевич

# Камфора

Камфора является кетоном терпенового ряда (триметилбициклогептанон). Ее тонизирующий эффект обусловлен оксогруппой.

Предшественник I-камфоры — борнеол, имеющий вместо оксогруппы гидроксил, оказывает седативное и снотворное влияние.

Камфора выглядит как белые, полупрозрачные кристаллы гексагональной формы, слеживается в конгломерат, легко подвергается возгонке, имеет характерный запах, не растворяется в воде, хорошо растворяется в спирте этиловом, хлороформе, бензоле.

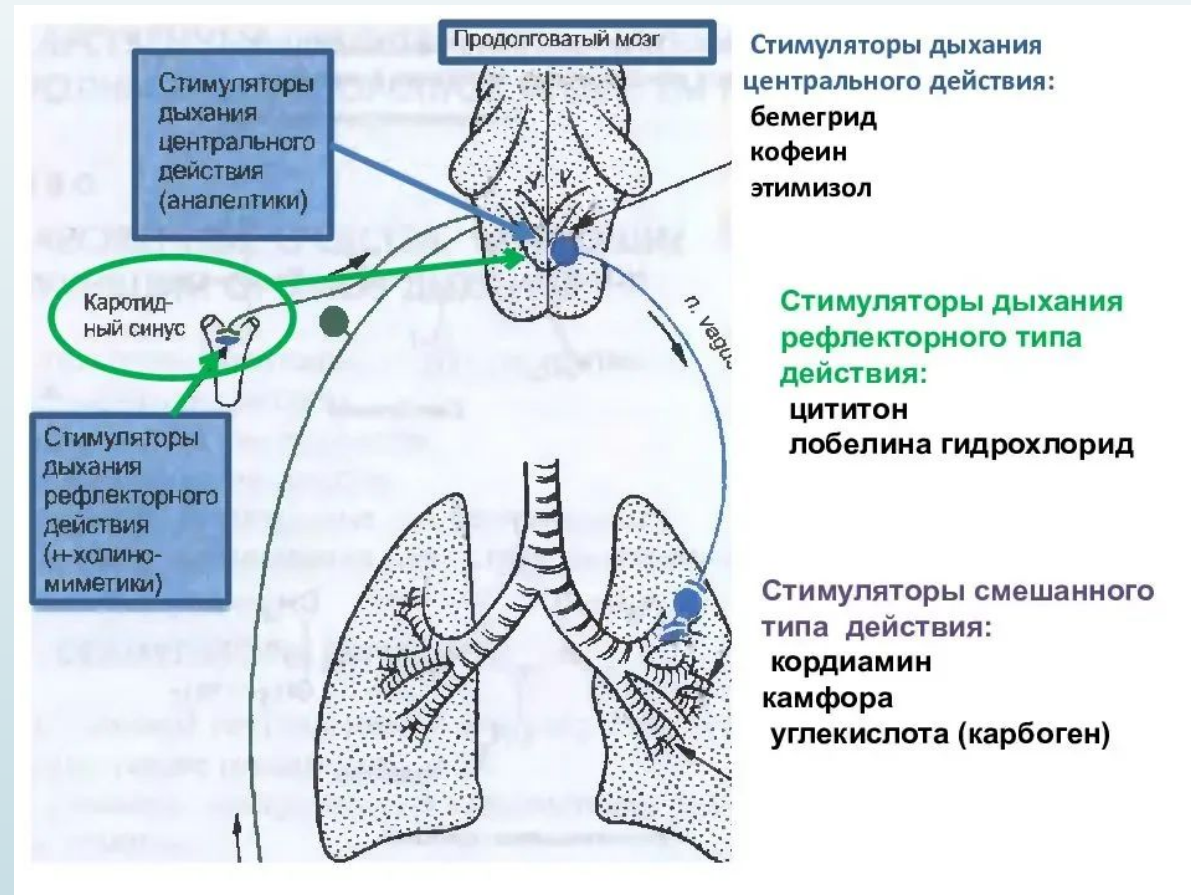




# Виды действия камфоры

- 1. Местное
- 2. Рефлекторное
- 3. Резорбтивное

# Влияние на ЦНС



# Влияние на сердце

## Камфора (Camphora)



- Оказывает прямое стимулирующее действие на сердце и повышает чувствительность миокарда к влиянию симпатических нервов и адреналина;
- Применяется водорастворимый препарат – сульфокамфокаин (Sulfocamphocainum) и масляный раствор для подкожных инъекций;
- Форма выпуска: масляный раствор 20% 1 – 2 мл в ампулах; водный 10% р-р 2 мл.

# Показания к применению

- Наружно: миозиты, невралгии, профилактика пролежней.
- П/к: сердечная недостаточность, коллапс, угнетение дыхательного центра при инфекционных заболеваниях (в т.ч. при пневмонии), при отравлении снотворными средствами и опиоидными анальгетиками.





# Источники литературы

- 1. <https://poznayka.org/>
- 2. <http://pharmacologylib.ru/>
- 3. <https://infopedia.su/>
- 4. <https://www.vidal.ru/>