

г.Киров, ул. Ореховая, 64

Двухэтажный кирпичный дом,
Высота этажа 3,0 м+ мансарда +подвал

В городской черте Заведен под крышу в 1994 году

В стороне от
шумных улиц

- ГАЗ заведен в дом;
- Скважина 18 м, канализация – местная;
- Пол в подвале забетонирован;
- Перекрытия Ж/Б плиты.



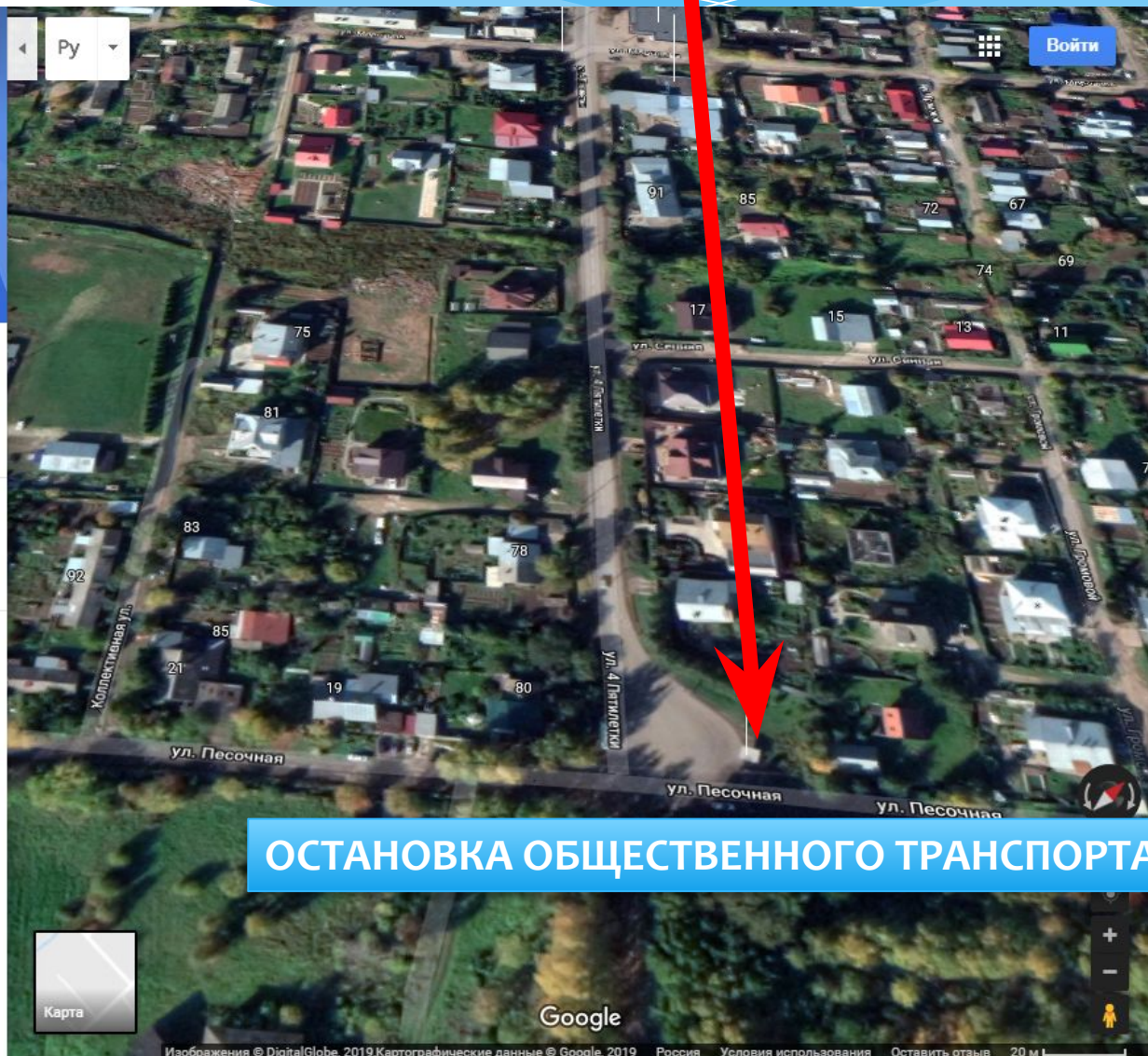
ИНТЕРВАЛ ДВИЖЕНИЯ ОБЩЕСТВЕННОГО ТРАНСПОРТА – КАЖДЫЕ 20 МИНУТ

☰ улица Ореховая, 64, Киров, Кировская обл. 🔍 ✕

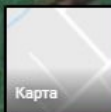
ул. Ореховая, 64
Киров
Кировская обл.
610025

📍 📌 📍 📱 🔄

Проложить маршрут Сохранить Искать поблизости Отправить на телефон Поделиться



ОСТАНОВКА ОБЩЕСТВЕННОГО ТРАНСПОРТА



Google

РАССТОЯНИЕ ОТ ДОМА ДО ОСТАНОВКИ 550 М

☰ ✕

ул. 4 Пятилетки, 80, Киров, Кировская о

ул. Ореховая, 64, Киров, Кировская о

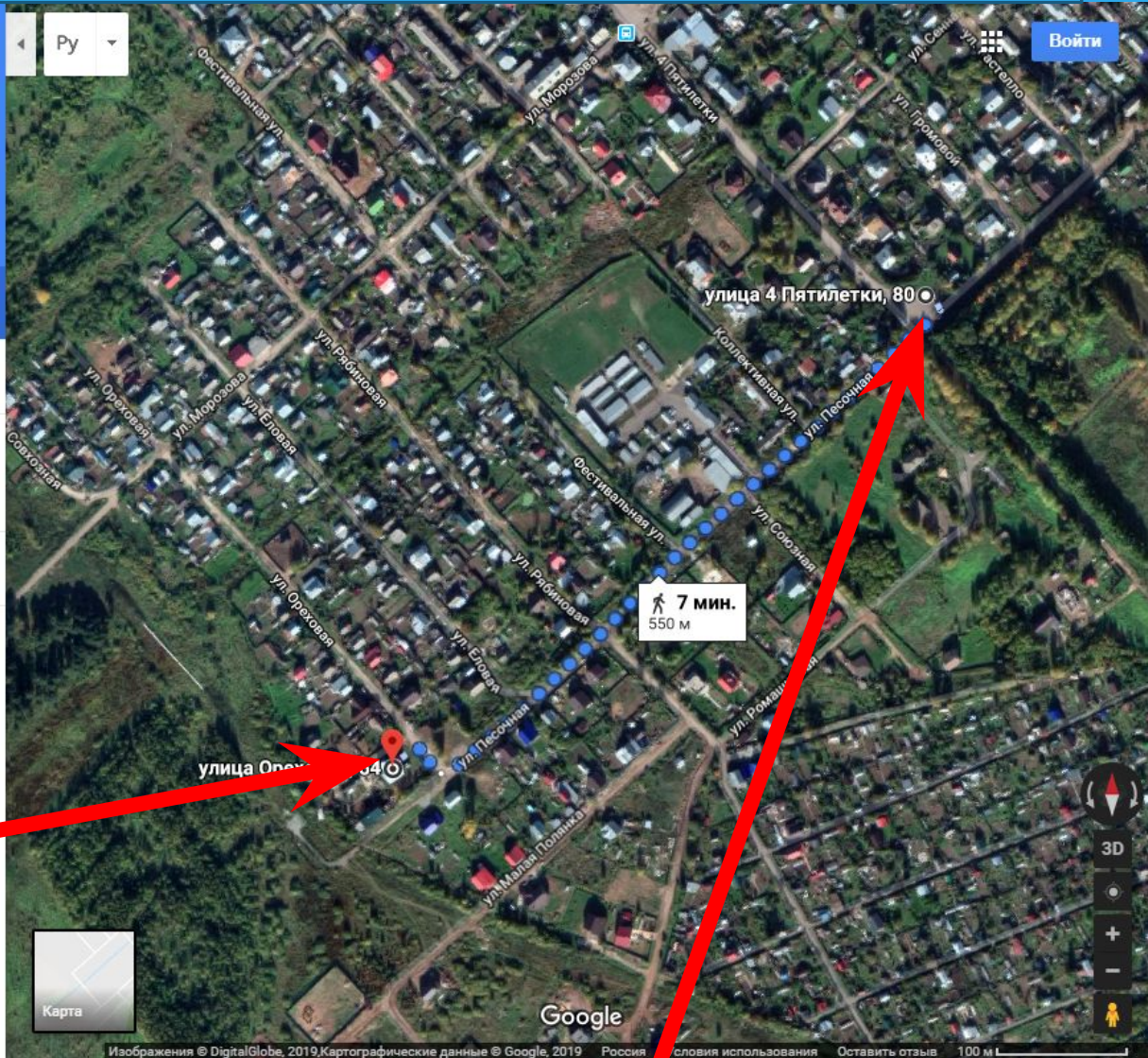
+ Добавить пункт назначения

ПАРАМЕТРЫ

Отправить маршрут на телефон

через ул. Песочная 7 мин.
ПО ШАГАМ 550 м

В основном без подъемов ▾



УЛ.ОРЕХОВАЯ Д.64

ОСТАНОВКА ОБЩЕСТВЕННОГО ТРАНСПОРТА

До ближайшей поликлиники.

← откуда: КОГБУЗ КГБ № 9, ВОП ЧИСТЫЕ ПРУДЫ, М...
куда: ул. Ореховая, 64, Киров, Кировская обл., 610...

13:51 – 14:27 (36 мин.)

5 > 1

В 14:15 отсюда: ул. Мостовицкая
22,00 Р 9 мин. каждые 20 минут

ПОДРОБНЕЕ

13:51 ○ КОГБУЗ КГБ № 9, ВОП ЧИСТЫЕ ПРУДЫ
Мостовицкая/Чистопрудненская, 6/3, Киров, Кировская обл., 610025

Нужно идти пешком
≈ 2 мин., 110 м

14:15 ○ ул. Мостовицкая

5 ул. Песочная
5 мин. (остановок: 4)

14:20 ○ ул. Песочная

Нужно идти пешком
≈ 7 мин., 550 м

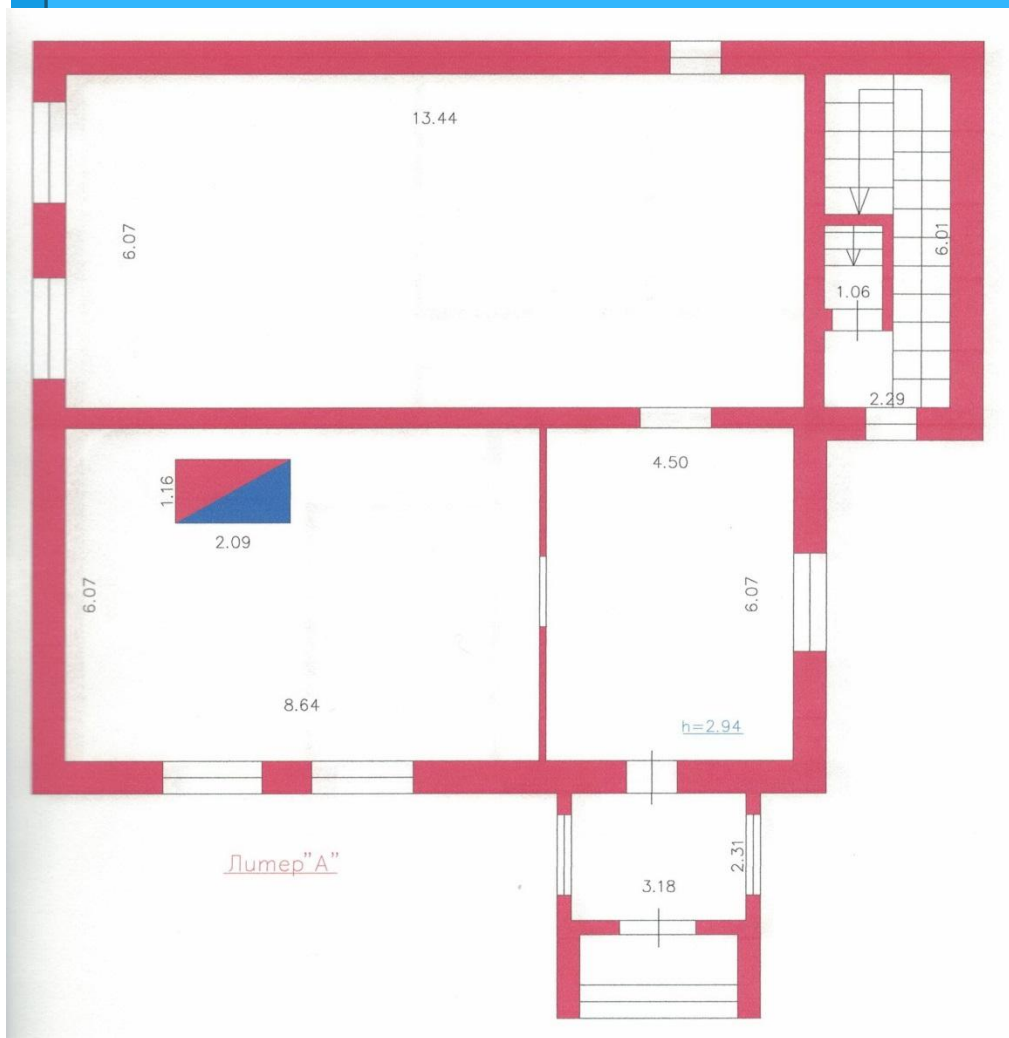
14:27 ○ ул. Ореховая, 64
Киров, Кировская обл., 610025

Стоимость: 22,00 Р

Билеты и информация

Картографические данные © Google, 2019 Россия Условия использования Оставить отзыв 200 м

ПЛАН 1-ГО ЭТАЖА



S = 156 м² Состоит из:
Прихожей 27
Кухни 51
Гостиной 78

ПЛАН 2-ГО ЭТАЖА



$S = 156 \text{ м}^2$ Состоит из 6 помещений и коридора, Два из помещений смежные и имеют выход на балкон, У остальных – отдельный вход:

ПЛАН ПОДВАЛЬНОГО ЭТАЖА



Литер "А"

$S = 156 \text{ м}^2$
ВЫСОТА 1,95

ЗДЕСЬ ЗАВЕДЕН ГАЗ,
УСТАНОВЛЕН СЧЕТЧИК

Земельный участок
Основные виды
разрешенного
использования
S =941 м2,

- Индивидуальное жилищное строительство , а также
- Коммунальное обслуживание
- Малоэтажная многоквартирная жилая застройка
- Блокированная жилая застройка
- Социальное обслуживание
- Бытовое обслуживание
- Здравоохранение
- Дошкольное Начальное и среднее общее образование
- Культурное развитие
- Деловое управление
- Магазины
- Банковская и страховая деятельность
- Спорт
- Обеспечение внутреннего правопорядка
- Ведение огородничества
- Территории общего пользования,

Вспомогательные виды
разрешенного
использования:

- Коммунальное обслуживание
- Обслуживание автотранспорта

