

**ПМ - 04 . МДК 04 – 01**

**Теория и практика лабораторных  
микробиологических и  
иммунологических исследований**



**АЛГОРИТМ МАНУАЛЬНЫХ ДЕЙСТВИЙ**

**Посев исследуемого материала на  
питательный агар открытым  
методом тампоном**

# Подготовка к работе:

- Гигиеническим способом обработать руки (можно с использованием дез. салфеток)
- **Высушить** руки и **надеть** одноразовые перчатки



# Организация рабочего места:

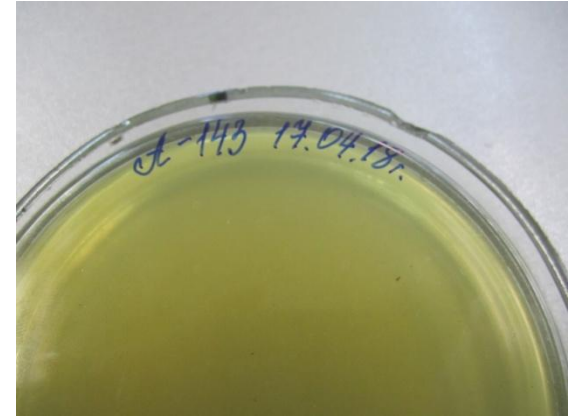
- Штатив с биоматериалом, тупфер и ч. Петри с питательной средой (дном вверх) **поставить на поднос**
- Поднос расположить **левее от себя**
- Приготовить **спички и маркер**
- Перед с



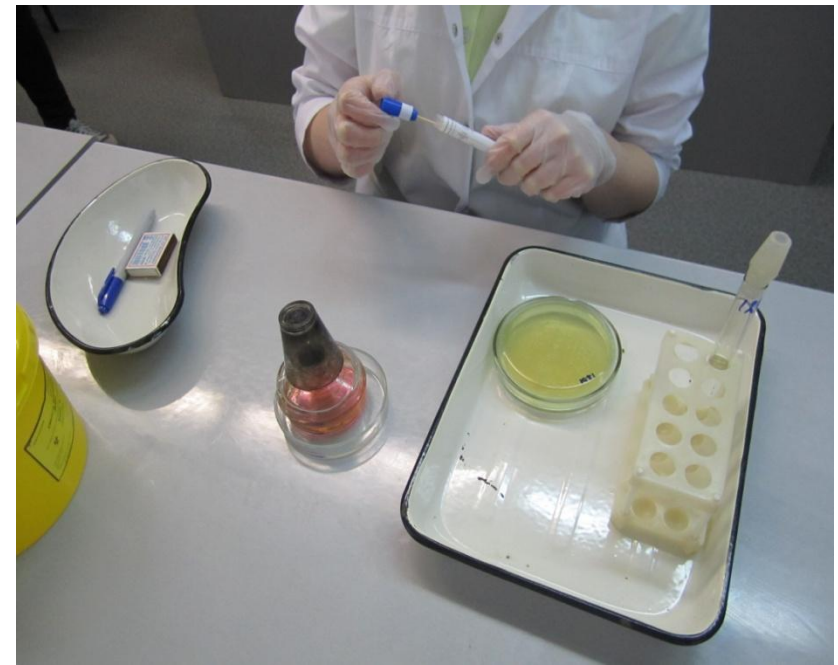
# Манипуляции:

Промаркировать ч.

по дну



- Взять тупфер **в левую руку**, открыть тупфер, извлечь **тампон за крышку**. Пустую пробирку поставить в штатив



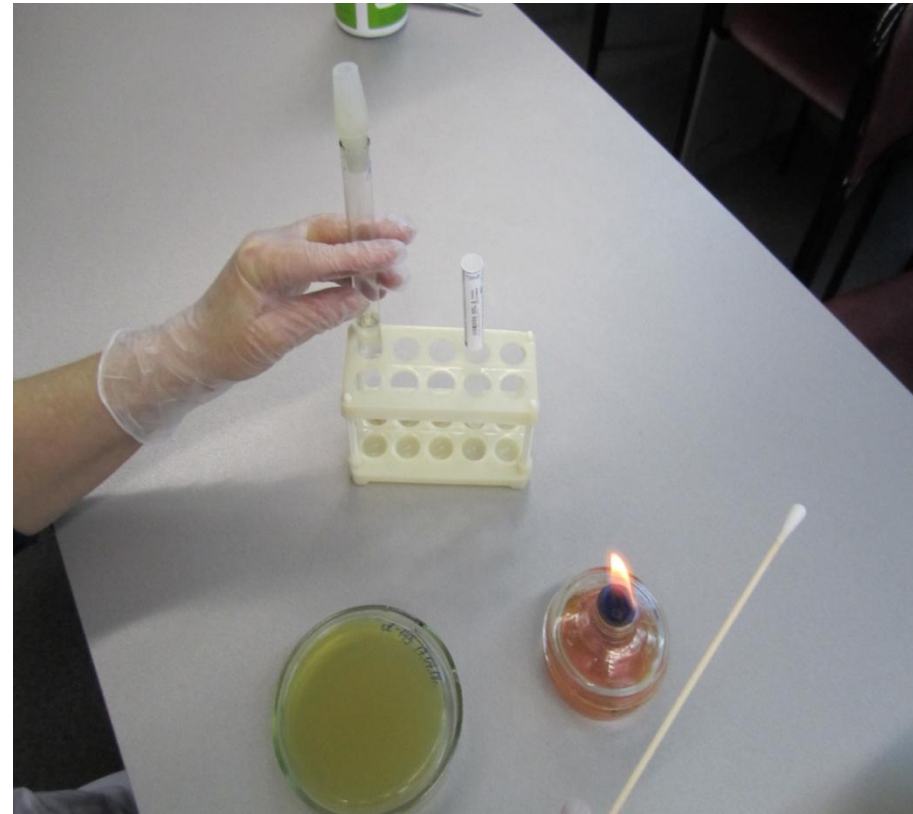
- **В левую руку** взять пробирку с биоматериалом
- **Открыть** пробку мизинцем и мякотью ладони **правой руки** .
- Пронести **через пламя края пробирки** и ту **часть пробки**, которая **рухнет в горлышко**



- Погрузить **тампон** в биоматериал **до дна** пробирки и тщательно суспензировать его
- Приподнять тампон над поверхностью жидкости и **слегка отжать тампон** о стенки пробирки



- Вынуть тампон из пробирки
- **Пронести через пламя** край пробирки и ту часть пробки, которая входит в горлышко пробирки
- **Заккрыть** пробирку
- **Левой рукой** поставить **пробирку** с биомате-



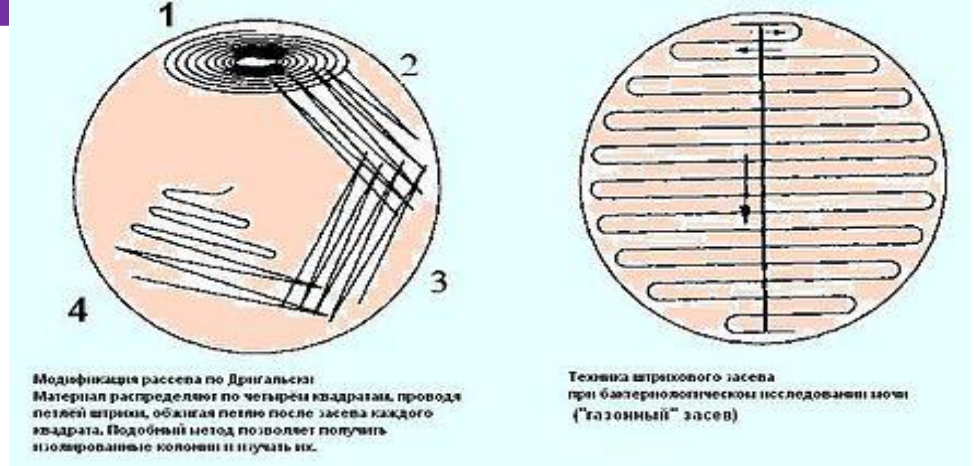
- **Левой рукой** взять дно ч. Петри
- **Развернуть дно** в сторону горения спиртовки
- Сделать **посевную площадку**: нанести биоматериал, **вращая тампон**, на поверхность чашки

края





- Оставшийся на тампоне материал засеять штрихами, или зигзагом, или по секторам (выбирает студент)



- **Дно** ч.Петри поставить на место – **в крышку** (посевом вниз)

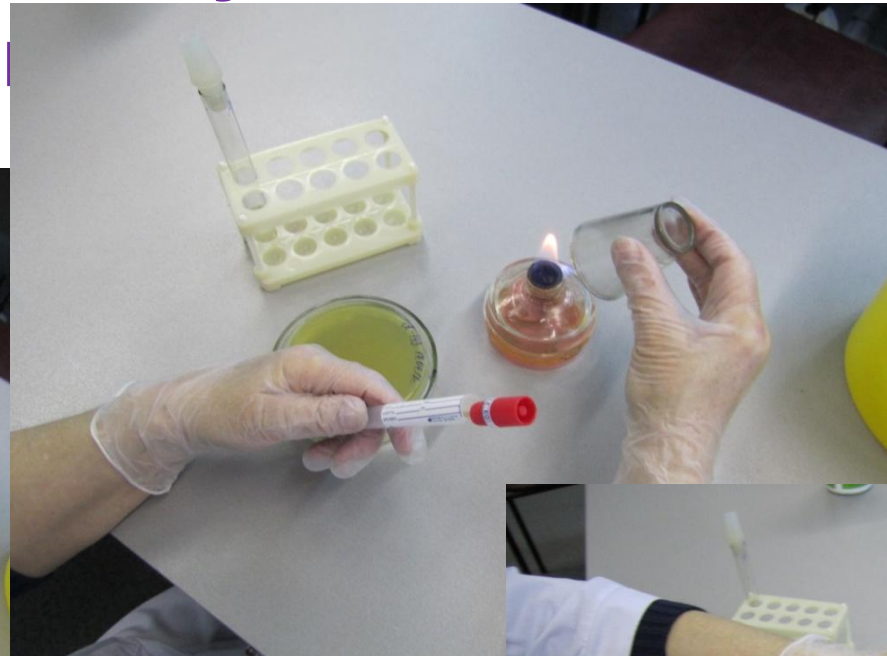
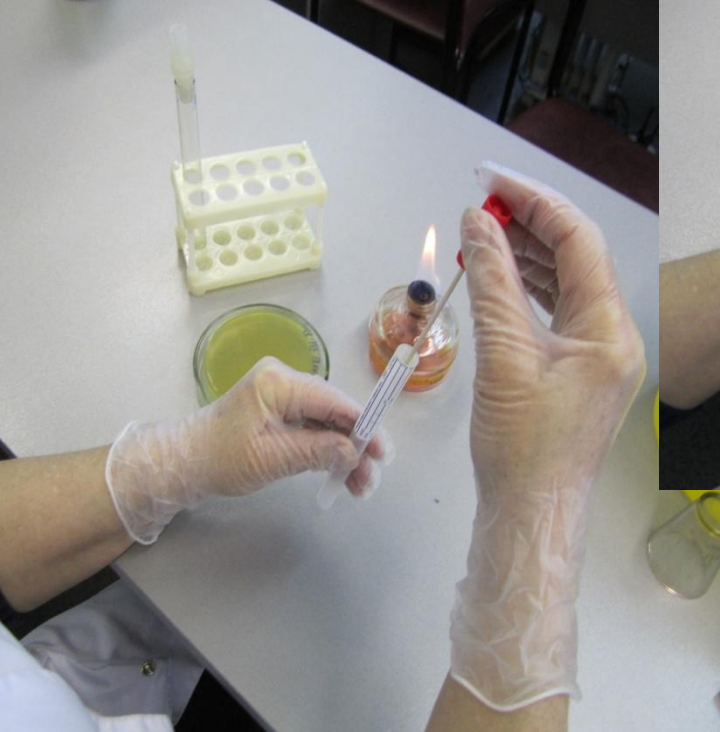


•Использованный **тампон** поместить **в тупфер**

•Погасить спиртовку **колпачком**

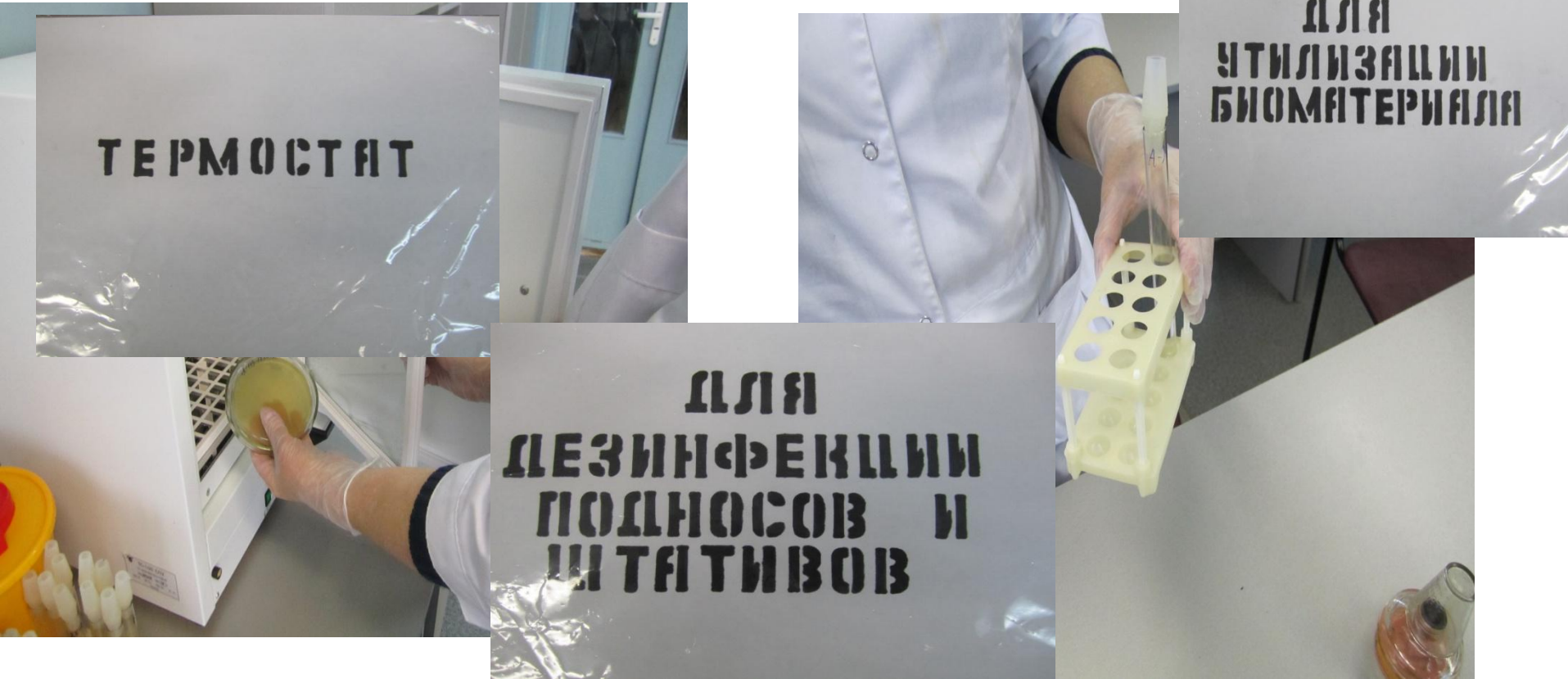
•Тупфер сбросить в **контейнер**  
класса Б

ходов



# Завершение работы:

- **Посев** поставить в термостат дном вверх
- Пробирку с **биоматериалом** поставить на стол для дальнейшей утилизации.
- **Штатив и поднос** поставить для дальнейшей дезинфекции



- **Обработать рабочее место дез. салфетками** (или с помощью дез. раствора и ваты/ветоши )
- **Салфетки/вату сбросить в контейнер** для отходов **класса Б**



- Снять перчатки
- Сбросить перчатки в контейнер для отходов класса Б
- Обработать руки гигиеническим методом





**УДАЧИ**

**В ПРОФЕССИОНАЛЬНОЙ  
ДЕЯТЕЛЬНОСТИ**

