

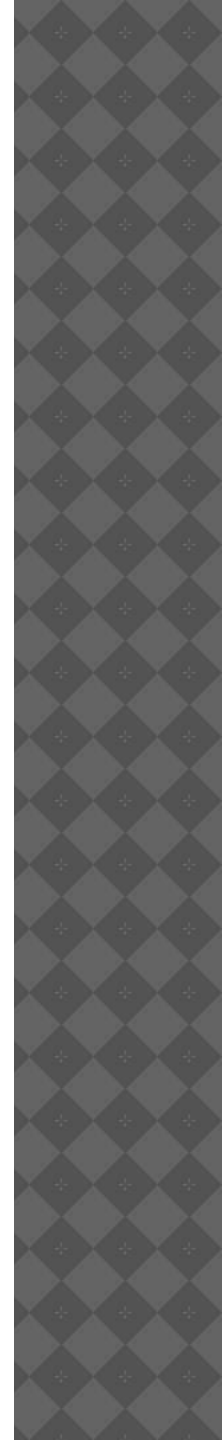


ХОЧУ ВСЕ ЗНАТЬ!

Игра для
любопытных
5 - 6 класс



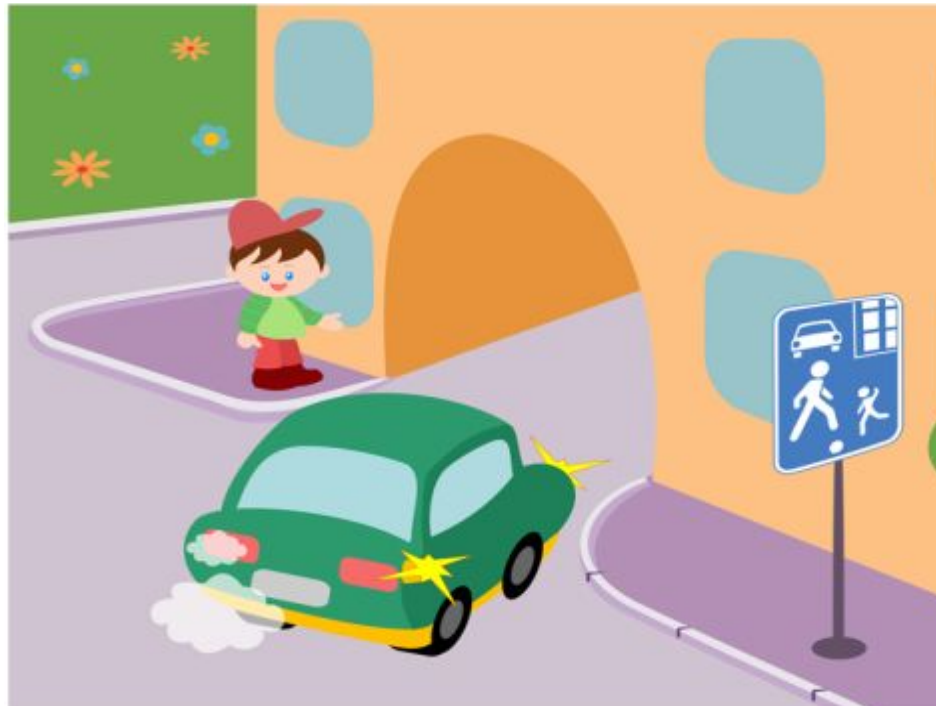
Вопросы



1

Как должен поступить пешеход в этой ситуации?

1. Пройти перед автомобилем, убедившись, что он остановился и уступает Вам дорогу.
2. Пройти первым.
3. Уступить автомобилю



Ответ

Вопросы

2

Как правильно переходить проезжую часть ?

1. В любом месте по пешеходному переходу.
2. За спиной и перед грудью регулировщика, убедившись, что транспорт вас пропускает.
3. Переход запрещен.



Ответ

Вопросы

3

С какой стороны регулировщика разрешен переход ?

1. Переход запрещен.
2. За спиной и перед грудью регулировщика.
3. В любом месте по пешеходному переходу.



Ответ

Вопросы

4

С какой стороны регулировщика разрешен переход?

1. За спиной регулировщика, убедившись, что транспорт вас пропускает.
2. Переход запрещен.
3. В любом месте по пешеходному переходу



Ответ

Вопросы

5

На что должны обращать внимание пешеходы, при переходе?

1. На котенка.
2. На машины, поворачивающие направо.
3. На сигналы регулировщика.
4. На машины и на сигналы регулировщика.



Ответ

Вопросы

6

В каких случаях можно переходить проезжую часть не спускаясь в подземный переход?

1. При отсутствии транспорта.
2. Если есть подземный переход, переходить нужно только по нему.
3. Если опаздываешь в школу.



Ответ

Вопросы

Где нужно ожидать общественный

7 транспорт?

1. В любом месте;
2. На проезжей части.
3. Транспорт нужно ждать на остановке, при этом ни в коем случае нельзя выходить на проезжую часть!



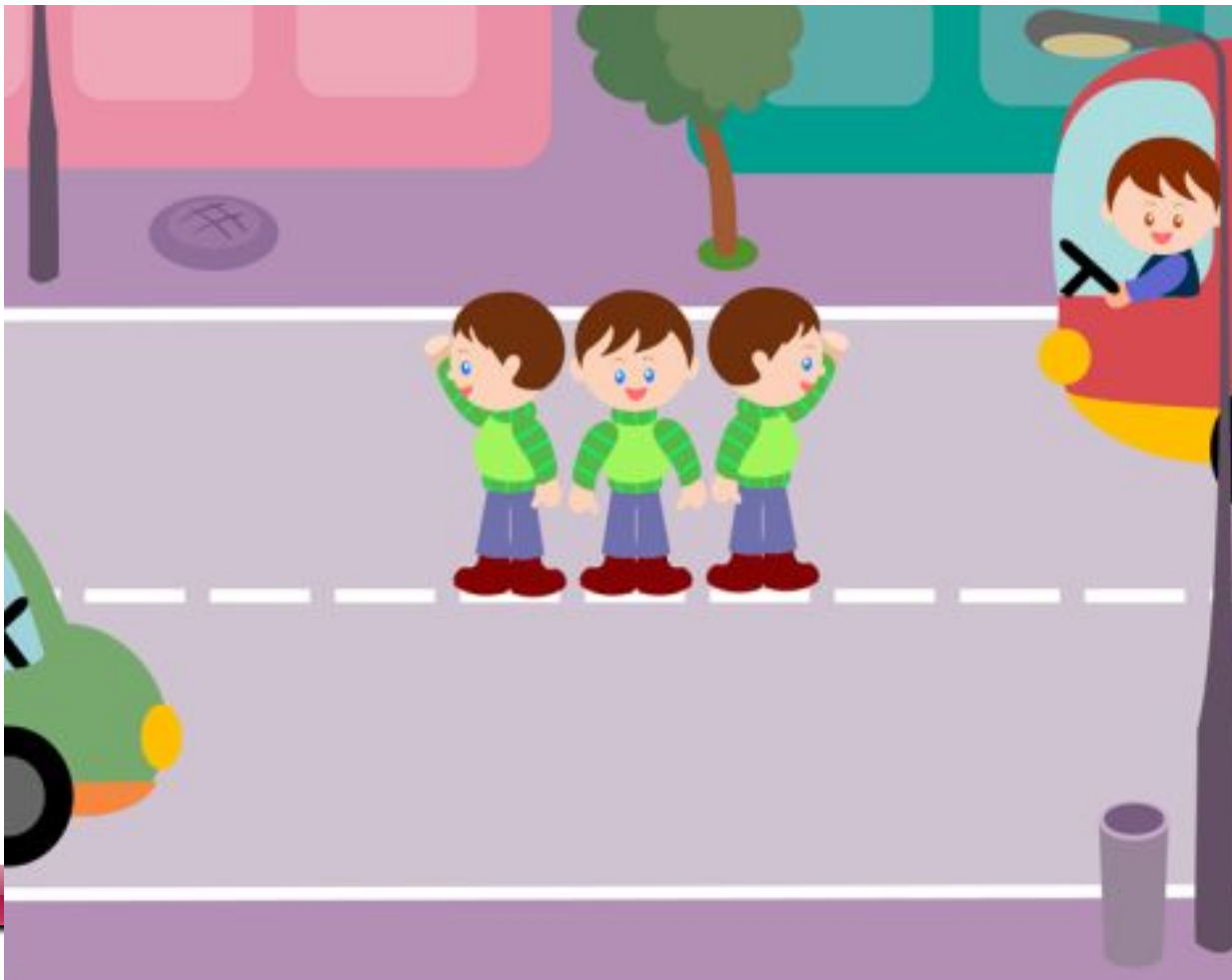
Ответ

Вопросы

8

Можно ли переходить проезжую часть в зоне видимости пешеходного перехода?

1. Можно
2. Нельзя.
3. Можно, если пропустить транспорт.



Ответ

Вопросы

9

Имеют ли пешеходы
преимущественное право перехода?

1. Имеют
2. Не имеют



Ответ

Вопросы

Как правильно обходить трамвай?

- 1
0
1. Только спереди;
 2. Только сзади;
 3. Подождать, когда транспорт отъедет от остановки, тогда дорога будет хорошо видна в обе стороны.



Ответ

Вопросы

1

Пройти перед
автомобилем,
убедившись, что он
остановился и
уступает Вам дорогу
- 1



2

За спиной и
перед грудью
регулировщика,
убедившись, что
транспорт вас
пропускает - 2



3

Переход запрещен- 1



Вопросы

4



“ ”

За спиной регулировщика,
убедившись, что транспорт вас
пропускает - 1

Вопросы

5

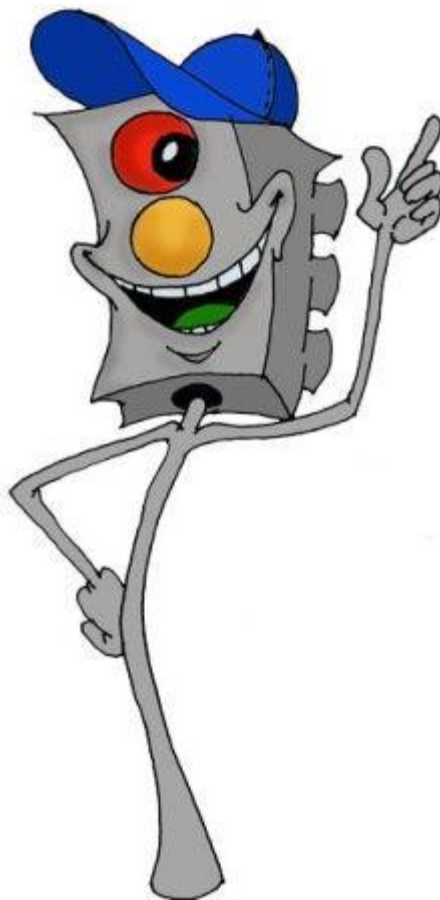
На машины и на сигналы регулировщика - 4



Вопросы

6

**Если есть подземный
переход, переходить нужно
только по нему – 2**



Вопросы

7



Транспорт нужно
ждать на остановке,
при этом ни в коем
случае нельзя
выходить на
 проезжую часть! - 3

8

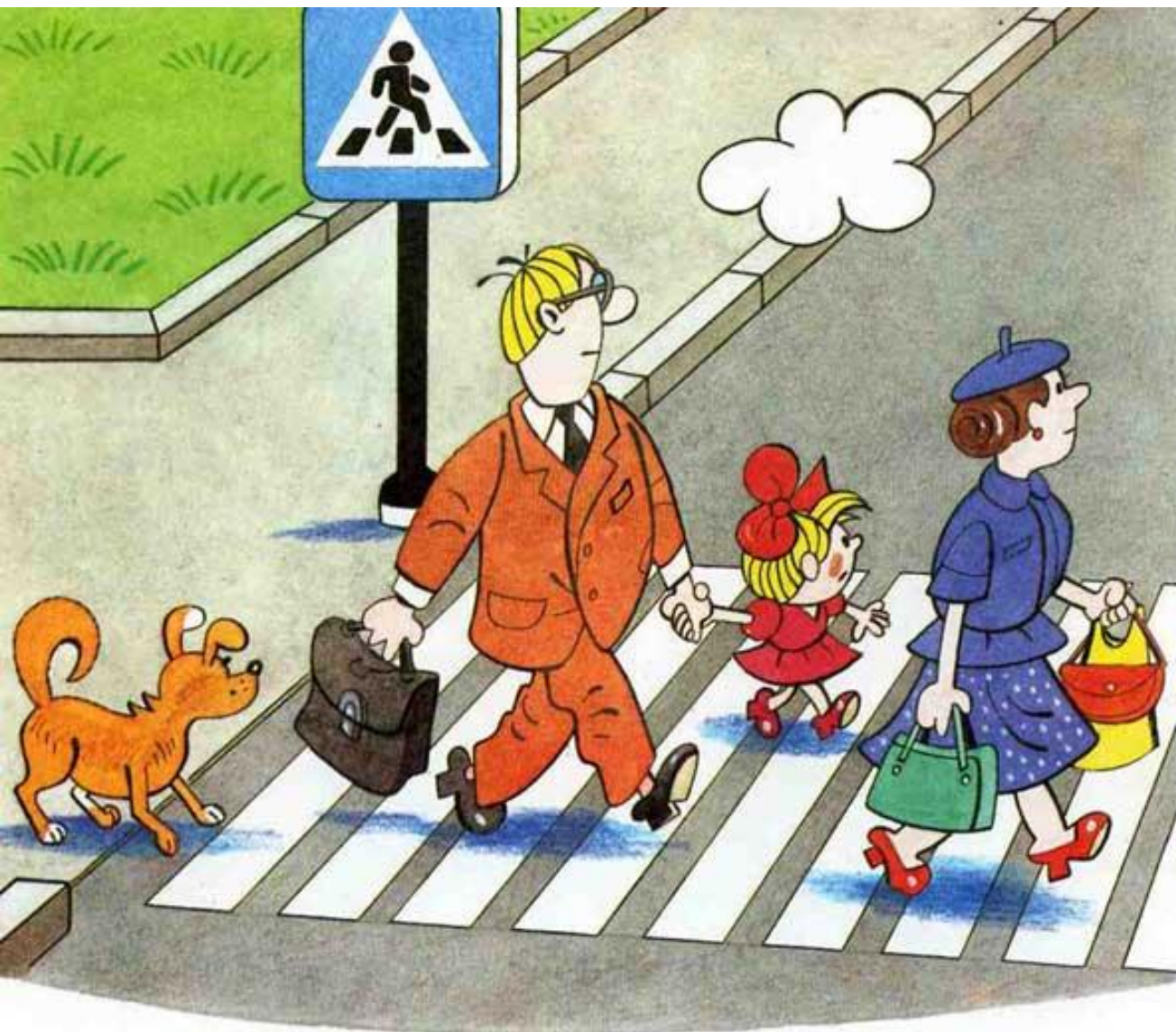
Нельзя - 2



Вопросы

9

Имеют - 1



Вопросы

1
0

Подождать, когда транспорт
отъедет от остановки, тогда
дорога будет хорошо видна в
обе стороны - 3



Вопросы