

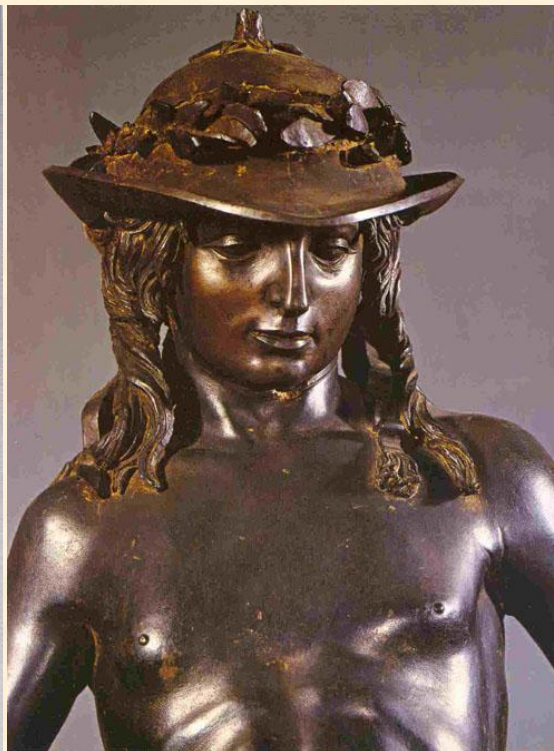
# **Изобразительное искусство раннего Возрождения**

# Донателло (1386 – 1466)



Родоначальник ренессансной скульптуры; возродил основные жанры скульптуры:

- самостоятельно стоящую круглую скульптуру,
- конный монумент,
- портрет,
- рельефную пластику;
- изобразил обнажённую человеческую фигуру и создал рельеф, близкий к живописи, в которой фигуры и предметы по мере удаления уменьшаются в размере по законам перспективы; созданные им образы стали воплощением гуманистического идеала личности.



Бронзовая статуя Давида





Донателло. Конный памятник кондотьеру Гаттамелате. Падуя





Донателло.  
Мадонна Пацци.  
1422г.





Донателло. Кающаяся Мария Магдалена

## Домашнее задание к пятнице 27 января:

- Переписать информацию и вклеить репродукции из презентации в тетрадь.
- Найти дополнительную информацию о Донателло
- Сделать анализ каждой работы Донателло(как работали на уроке)
- Найти и объяснить кто такой «кондотьер» и «Гаттамелате»