

**Республиканская  
контрольная работа по  
учебному предмету  
«История Беларуси»:  
подготовка и организация  
проведения, содержание,  
критерии оценивания**



**ВОИРО**

Витебский областной институт  
развития образования

**Шингарёва С.М.,**

**методист центра руководящих кадров,  
специалистов образования и  
инновационной деятельности**

# Нормативная правовая



**ВОИРО**  
Витебский областной институт  
развития образования

## база

**Приказ Министерства образования Республики Беларусь от 02.09.2021 №623 "О проведении мониторинга (изучении) качества общего среднего образования в 2021/2022 учебном году»;**

**Приказ Главного управления по образованию Витебского областного исполнительного комитета от 10.09.2021 №456 «О проведении мониторинга (изучении) качества общего среднего образования в 2021/2022 учебном году»;**

**Письмо Министерства образования Республики Беларусь от 27.12.2021 №02-01-18/11242/дс «О направлении перечней учреждений общего среднего образования».**

---



ВОИРО  
Витебский областной институт  
развития образования

# Проблемы современного образования

- Быстрое устаревание профессиональных знаний;
  - Необходимость непрерывного образования;
  - Затрудненный доступ к образовательным ресурсам жителей удаленных районов;
  - Изменение требований современного общества к профессиональным компетенциям специалиста.
-



**ВОИРО**  
Витебский областной институт  
развития образования

# Пути решения

Новая философия  
опережающего  
обучения

- Фундаментализация образования
- Интеграция естественно-научного и гуманитарного образования
- Инновационное обучение

Развивающее  
образование

- Гуманистическая ориентация
- Гибкое проблемное обучение
- Креативные информационные технологии

Информационная  
поддержка обучения

- Дистанционное обучение
- Доступные базы данных
- Телекоммуникационные технологии



**ВОИРО**  
Витебский областной институт  
развития образования

# Проверка сформированности функциональных грамотностей учащихся

- ✓ **Международные исследования TIMSS:**
    - **возраст учеников:** начальная и основная школа
    - **дисциплины:** математика, естествознание, читательская грамотность;
    - **владение знаниями и умениями:** программный материал.
  - ✓ **Международные исследования PISA:**
    - **возраст учеников:** 15-летние учащиеся
    - **дисциплины:** математика, естествознание, читательская грамотность; решение проблем
    - **владение знаниями и умениями:** жизненные ситуации.
  - ✓ **Республиканские контрольные работы.**
-

# РЕЗУЛЬТАТЫ PISA-2018



**ВОИРО**  
Витебский областной институт  
развития образования

В исследовании приняли участие более 600 тысяч учащихся 15-летних обучающихся из 79 стран и экономик мира. Россию в нем представляли 7068 учащихся. Республику Беларусь – 5830 учащихся.

Ключевые вопросы, на которые отвечает исследование:

1. Изменилось ли состояние образования с позиций международных стандартов, основанных на компетентностном подходе?

2. В каком направлении следует совершенствовать образование для повышения конкурентоспособности выпускников учреждений образования?

---

# Результаты PISA-2018



О НАС ▾ РТ ▾ ЦТ ▾ PISA ▾ ОЛИМПИАДА ▾ ДЛЯ ПУНКТОВ ▾ ИЗДАНИЯ ▾ ЭЛ. ОБРАЩЕНИЕ ▾ ВОПРОС-ОТВЕТ ▾

<https://rikz.by/pisa/556-osnovnye-rezultaty-mezhdunarodnogo-sravnitelnogo-issledovanija-pisa-2018.html>

РИКЗ » PISA » Основные результаты международного сравнительного исследования PISA-2018

## Основные результаты международного сравнительного исследования PISA-2018

- [Общая информация](#)

**3 декабря 2019 г. стали известны результаты 7-го цикла международного сравнительного исследования по оценке образовательных достижений учащихся PISA. Международный отчет включает в себя результаты 79 стран, включая данные по Республике Беларусь, которая впервые присоединилась к исследованию в цикле 2018 года.**

PISA (Programme for International Student Assessment) проводится с 2000 г. с периодичностью один раз в три года. Заказчиком исследования является Организация Экономического Сотрудничества и Развития (ОЭСР) (Organisation for Economic Co-operation and Development).

«Советуем посмотреть»

1

СТАТЬИ

2

ЗАПОЛНЕНИЕ БЛАНКА

3

ПАМЯТКА УЧАСТНИКУ

4

ПОЛОЖЕНИЕ О ЦТ



**ВОИ**  
Витебский областной  
центр развития образования

**PISA-2018**  
В РЕСПУБЛИКЕ БЕЛАРУСЬ

Научно-методическое учреждение  
«Национальный институт образования»  
Министерства образования Республики Беларусь



Т. Н. Камашевич

## ЕСТЕСТВЕННОНАУЧНАЯ ГРАМОТНОСТЬ

**PISA-2018**  
В РЕСПУБЛИКЕ БЕЛАРУСЬ

Научно-методическое учреждение  
«Национальный институт образования»  
Министерства образования Республики Беларусь



О. Л. Жук

## МАТЕМАТИЧЕСКАЯ ГРАМОТНОСТЬ

**PISA-2018**  
В РЕСПУБЛИКЕ БЕЛАРУСЬ

Научно-методическое учреждение  
«Национальный институт образования»  
Министерства образования Республики Беларусь



А. В. Позняк

## ЧИТАТЕЛЬСКАЯ ГРАМОТНОСТЬ

**PISA-2018**  
В РЕСПУБЛИКЕ БЕЛАРУСЬ

Научно-методическое учреждение  
«Национальный институт образования»  
Министерства образования Республики Беларусь



Т. Е. Титовец | М. Б. Горбунова | О. В. Бурак

## ОБЩАЯ ХАРАКТЕРИСТИКА ИССЛЕДОВАНИЯ СОЦИОКУЛЬТУРНЫЙ КОНТЕКСТ



# Функциональная



ВОИРО  
Витебский областной институт  
развития образования

# грамотность

Функциональная грамотность – это способность человека использовать приобретаемые в течение жизни знания для решения широкого диапазона жизненных задач в различных сферах человеческой деятельности, общения и социальных отношениях.

Функциональная грамотность – способность к компетентному и эффективному действию, умению находить оптимальные способы разрешения проблем, возникающих в ходе практической деятельности и воплощать найденные решения.

# Социально-гуманитарная



**Социально-гуманитарная грамотность – это способность индивидуума описывать и понимать социальные явления, находить правильные подходы к ним.**

**Она включает:**

- **рассмотрение социальной действительности в развитии,**
- **изучение общественных явлений в их многообразных связях, во взаимозависимости,**
- **выявление общего (исторических закономерностей) и особенного в общественных явлениях.**

**Она помогает людям сформировать систему знаний о значимых ценностях бытия человека, социальных слоев, государства, человечества.**



**ВОИРО**  
Витебский областной институт  
развития образования

# Компетентный подход в обучении

Подход для которого характерна ориентация на конечный **практический результат.**

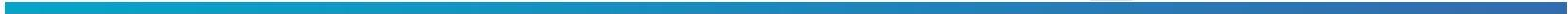
Компетентный подход является усилением **прикладного, практического характера образования.**

---



**ВОИРО**  
Витебский областной институт  
развития образования

# Республиканский мониторинг качества общего среднего образования



# Республиканский мониторинг качества



## Процент правильных ответов по уровням усвоения учебного материала

Год	1 уровень	2 уровень	3 уровень	4 уровень	5 уровень
2014 / 2015 (Всемирная история)	83,3%	50,6%	60,3%	27,4%	4,5%
2015 / 2016 (Всемирная история)	46,1%	43,6%	37,5%	36,6%	31,0%
2018 / 2019 (История Беларуси)	90,6%	59,3%	85,3%	10,6%	15,8%
2018 / 2019 (русский язык)	70,7%	56,5%	66,1%	55,9%	8,2%
2018 / 2019 (белорусский язык)	84,9%	42,8%	30,6%	11,1%	5,1%

# Сравнение результатов РКР по учебному предмету «История Беларуси» (2018/2019 учебный год)

■ по республике ■ по Витебской области



# РКР – 2014/2015 учебный год, VII класс, всемирная история



ВОИРО

Витебский областной институт  
развития образования

I. Грамота о закабалении. «Всем известно, что крайняя бедность и тяжкие заботы меня постигли. Совсем не имею чем жить и одеваться. По просьбе моей Вы дали мне денег, но сейчас мне нечем их вернуть. Прошу утвердить закабаление моей свободной личности. Отныне Вы имеете право меня продавать, выменивать и наказывать».

1. Текст грамоты позволяет сделать вывод: *(выпишите букву, под которой дан правильный ответ)*

а) о попадании крестьянина в поземельную зависимость	в) о возникновении у франков государства
б) о попадании крестьянина в личную зависимость	г) о захвате земель крестьян воинами-дружинниками

2. *Выпишите буквы, под которыми записаны общие черты лично зависимых и поземельно зависимых крестьян.*

а) крестьяне не могли распоряжаться землей	в) крестьяне выполняли повинности за пользование землей
б) землевладелец распоряжался личной жизнью крестьян	г) крестьяне несли военную службу сеньору



**ВОИРС**

Витебский областной институт  
развития образования

3. Какие повинности выполняли крестьяне за пользование наделом земли? *Запишите в бланк названия повинностей, отраженных на рисунках А и Б.*



А)



Б)

4. Пути превращения свободных крестьян в зависимых были разными. Земли одних крестьян захватили силой, земли других – подарили новым хозяевам. *Напишите, о каком пути попадания крестьян в зависимость свидетельствует «Грамота о закабалении»?*





**ВОИРС**

Витебский областной институт  
развития образования

**II. Из письма папы Иннокентия III (1204 г.):** «Вы, не имея никакого права, безрассудно уклонились от Вашего чистого намерения, устремившись не на завоевание Иерусалима, а на завоевание Константинополя, предпочитая земные блага небесным. Но Ваша вина гораздо более отягчается тем, что никому не было пощады, ни религиозному сану, ни возрасту, ни полу. И недостаточно было Вам исчерпать до дна богатства императора и обирать малых и великих, Вы протянули руки к имуществу церквей...»

5. О каком событии идет речь в письме папы Иннокентия III? *(выпишите букву, под которой дан правильный ответ)*

а) первый крестовый поход	в) четвертый крестовый поход
б) Великое переселение народов	г) монгольское нашествие

6. В каком веке произошло это событие? *(выпишите букву, под которой дан правильный ответ)*

а) XI в.	в) XIII в.
б) XII в.	г) XIV в.

7. В чем заключалась особенность этого события? *(выпишите букву, под которой дан правильный ответ)*

а) оно было направлено против иноверцев	в) оно было направлено против церкви
б) оно было направлено против христиан	г) оно было направлено против варваров



**ВОИРС**

Витебский областной институт  
развития образования

8. Какими были последствия этого события? (выпишите букву, под которой дан правильный ответ)

а) была окончательно подорвана мощь Византии	в) образовалось Франкское государство
б) крестоносцы были изгнаны из Палестины	г) установилось монголо-татарское иго

9. Папа Иннокентий III обвиняет участников события в том, что они «уклонились от чистого намерения, устремившись не на завоевание Иерусалима». *Напишите*, почему завоевание Иерусалима папа Иннокентий III считал «чистым намерением»?

III. «Для нужд и потребностей обитателей замка феодала начали стекаться к мосту продавцы ценных вещей. Затем содержатели постоянных дворов стали устраивать гостиницы, где помещались те, кто не мог обитать внутри замка. И вошло у ремесленников в обычай говорить: «идем к мосту». Вскоре поселение разрослось. Чтобы защитить себя от нападения разбойных рыцарей, жители поселения огородили его рвом и стеной».

10. Какое явление описано в тексте? Сформулируйте и *запишите* его.



**ВОИРО**

Витебский областной институт  
развития образования

IV. «В год 1240 пришел Батый к Киеву с большой силой, с многим множеством воинов своих, и окружили они город, и обступила сила татарская, и был город в великой осаде. И нельзя было голоса слышать от скрипения телег его, ржания стад коней его, и была вся земля Русская наполнена воинами...».

11. О войне с какими кочевниками пишет летописец? *(выпишите букву, под которой дан правильный ответ)*

а) печенеги	в) монголы
б) половцы	г) хазары

12. Кто такой Батый? *(выпишите букву, под которой дан правильный ответ)*

а) король франков	в) вождь викингов
б) монгольский полководец	г) киевский князь

13. Что было следствием события, описанного летописцем? *(выпишите букву, под которой дан правильный ответ)*

а) установление монголо-татарского ига на Руси	в) принятие христианства на Руси
б) создание Ордена меченосцев в Прибалтике	г) политическая раздробленность Древнерусского государства

14. О результатах нашествия Батыя летописец записал: «Такого опустошения Русь еще не знала...». Назовите не менее двух проявлений этого опустошения *(запишите ответ в бланк)*.



**ВОИРО**  
Витебский областной институт  
развития образования

# РКР – 2018/2019 учебный год, X класс, история Беларуси

## Вариант 1

**1. Выберите один правильный вариант ответа. Ответ запишите в виде одной буквы.**

Историческое событие, которое произошло 2–3 февраля 1919 г. и о котором свидетельствует данная фотография:

- а) создание Великой белорусской рады;
- б) проведение I Всебелорусского съезда;
- в) созыв VI Северо-Западной областной конференции Российской коммунистической партии (большевиков) в Смоленске;
- г) переезд правительства Советской Социалистической Республики Беларуси в Минск;
- д) проведение I Всебелорусского съезда Советов.



**2. Выберите один правильный вариант ответа. Ответ запишите в виде одной буквы.**

Представленный на фотографии деятель, который с 1 января до 3 февраля 1919 г. возглавлял Временное рабоче-крестьянское правительство Беларуси:

- а) А. Ф. Мясников;
- б) В. Г. Кнорин;
- в) З. Ф. Жилунович (Тишка Гартный);
- г) А. Г. Червяков;
- д) В. М. Игнатовский.





**3. Прочитайте выдержки из декрета «О замене продовольственной и сырьевой разверстки натуральным налогом» от 21 марта 1921 г.:**

«1. ... развёрстка як сродак дзяржаўных нарыхтовак харчавання, сыравіны і фуражу замяняецца натуральным падаткам...

5. Усе запасы харчавання, сыравіны і фуражу, якія застаюцца ў земляробаў пасля выканання імі падатку, знаходзяцца ў поўным іх распараджэнні і могуць быць выкарыстаны імі для паляпшэння асабістага спажывання і для абмену на прадукты фабрычна-заводскай і саматужнай прамысловасці і сельскагаспадарчай вытворчасці».

**Определите, о чем свидетельствовало содержание этого документа. Ответ запишите в виде двух букв в их алфавитной последовательности (например: а г).**

- а) о реализации Декрета о земле;
- б) о проведении политики «военного коммунизма»;
- в) о переходе к нэпу;
- г) о переходе к натуральному хозяйству;
- д) о развитии товарных отношений.

**4. Выберите два правильных варианта ответа. Ответ запишите в виде двух букв в их алфавитной последовательности (например: а г).**

Исторические события, которые отражены на картосхеме, в соответствии с ее легендой:

**а)** принятие 1-й Уставной грамоты Рады Всебелорусского съезда;

**б)** территориальные изменения в соответствии с условиями Брестского мира;

**в)** принятие 2-й Уставной грамоты Рады Всебелорусского съезда;

**г)** принятие 3-й Уставной грамоты Рады Белорусской Народной Республики;

**д)** создание Советской Социалистической Республики Беларуси.





**5. Определите правильную последовательность исторических процессов. Ответ запишите в виде последовательности букв (например: А Б В).**

- А)** создание Института белорусской культуры;
- Б)** первое укрупнение территории БССР;
- В)** ликвидация Ставки Верховного главнокомандующего в Могилеве.

**6. Определите соответствие между элементами двух множеств. Ответ запишите в виде сочетания буквы и соответствующей цифры при сохранении последовательности букв в левом столбике (например: А1 Б2 В3). Учтите, что одной букве может соответствовать только одна цифра.**

<b>А)</b> оккупация	1) переход земли, предприятий, других средств производства из государственной собственности в частую
<b>Б)</b> интервенция	2) насильственное вмешательство одного или нескольких государств во внутренние дела другого государства
<b>В)</b> национализация	3) захват войсками одного государства территории или части территории другого государства, сопровождающийся установлением собственной администрации и законов
	4) переход земли, предприятий, других средств производства из частной собственности в государственную

**7. Коротко объясните, почему ученые-историки Рижский мирный договор называют «вторым Брестом».**

**8. Запишите четыре исторических факта (с указанием дат), которые характеризуют процесс создания белорусской государственности в 1918 -1921 гг.**

9. Охарактеризуйте историческое событие, которое отображено на художественной картине «Утро в октябре. Минск 1917 г.». Запишите необходимую информацию:



- а) название исторического события, отображенного на картине, в советской научной и учебной литературе;
- б) дата провозглашения перехода власти в руки Совета рабочих и солдатских депутатов в городе Минске;
- в) название и дата общереспубликанского праздника, который связан с отображенным на картине историческим событием;
- г) имя и фамилия партийного и государственного деятеля, который с сентября 1917 г. был председателем Северо-Западного комитета Российской социал-демократической рабочей партии (большевиков), являлся одним из руководителей становления советской власти в Беларуси;
- д) значение, которое имело определенное вами историческое событие в мировом масштабе.





**ВОИРО**

Витебский областной институт  
развития образования

**10. Представьте себя одним из руководителей Областного исполнительного комитета Советов рабочих, солдатских и крестьянских депутатов Западной области и фронта, который выступает против объявления Беларуси самостоятельной советской республикой. Приведите аргументы в пользу своей позиции.**



**ВОИРО**  
Витебский областной институт  
развития образования

# Общие результаты республиканского мониторинга

**Результаты проведения республиканской контрольной работы по учебному предмету «История Беларуси» в Витебской области в 2018/2019 учебном году позволяют сделать следующие выводы:**

**большинство обучающихся смогли продемонстрировать те знания и умения, которые у них сформированы, судя по результатам итоговой аттестации за 2017/2018 учебный год;**

**не подтвердили свои знания 20% обучающихся;**

**практически ко всем заданиям работы обучающиеся приступили в ходе проведения РКР, но наиболее успешными оказались результаты по первым 6 заданиям;**

**наиболее сложными по-прежнему остаются все**



**ВОИРО**  
Витебский областной институт  
развития образования

# Рекомендации по формированию естественнонаучной

**Продолжить работу по формированию (совершенствованию) следующих умений и знаний обучающихся:**

**определение понятий и терминов с конкретизацией их содержания;**

**хронология основных событий истории Беларуси;**

**объяснение причинно-следственных связей между историческими событиями;**

**анализ содержания исторических документов;**

**сравнение исторических событий по определенным признакам, систематизация и обобщение исторических фактов;**

**приведение аргументированных выводов;**

**выражение и аргументация собственного отношения к изучаемым историческим событиям и их участникам, определение их значимости и результатов;**

**характеристика условий и образа жизни людей**



ВОИРО  
Витебский областной институт  
развития образования

# Работа в системе ГИАЦ

<http://rkr.unibel.by/>

**Важно!!!**

**Есть инструкция по входу в систему ГИАЦ  
В каждом кабинете есть инструкция  
пользователя**

---

The image shows a login form titled "Вход" (Login). It contains two input fields: "Email:" and "Пароль:" (Password:). Below the password field is a green button labeled "Войти" (Login). A red oval highlights a button labeled "Справка по входу в систему" (Help with system login) located above the form, with a red number "1" next to it. Another red oval highlights a link labeled "В первый раз на сайте?" (First time on the site?) located below the form, with a red number "2" next to it.

При регистрации **ВСЕГДА** начинаем с нажатия кнопки в первый раз. Все последующие входы в систему – вводятся логин и пароль.

---



ВОИРО



## Вход на сайт (Шаг 1 из 2)

**Email:**

Далее



ВОИРО



## Вход на сайт (Шаг 2 из 2)

Ваша роль - "Школьный координатор"

Пароль:

.....

Повторите  
пароль:

.....

Войти



## Вход

Email:

Пароль:

Войти

[В первый раз на сайте?](#)





Министерство образования Республики Беларусь  
Учреждение «Главный информационно-аналитический центр  
Министерства образования Республики Беларусь»

**АВТОМАТИЗИРОВАННАЯ СИСТЕМА ДЛЯ СБОРА И  
ОБРАБОТКИ ДАННЫХ О РЕЗУЛЬТАТАХ РЕСПУБЛИКАНСКИХ  
КОНТРОЛЬНЫХ РАБОТ ПО УЧЕБНЫМ ПРЕДМЕТАМ**

**АС РКР**

**Инструкция пользователя  
роль Школьный координатор  
на 9 листах**





ВОИРО

Витебский областной институт  
развития образования

# Школьный координатор

## Информация о школе

Наименование: Средняя школа №3

Тип: школа

Местность: город

[Редактировать](#)

## Классы, проходящие РКР

[Добавить класс](#)

Номер класса(предмет):	Буква класса:	Количество учеников:	
7 (математика)			<a href="#">редактировать</a> <a href="#">добавить учеников</a> <a href="#">удалить</a>

# Важно!!!



Если не видны все поля на странице, нажмите одновременно на клавиатуре клавиши **Ctrl** и **МИНУС**





**ВОИРО**  
Витебский областной институт  
развития образования

# Редактирование информации об УОСО

Добавление информации о школе:

Тип:

школа



Местность:

город



Сохранить



**ВОИРО**  
Витебский областной институт  
развития образования

# Школьный координатор



Редактирование информации о классе:

Номер  
класса(предмет):

7 (математика)



Буква класса:

Количество  
учеников:

10

Сохранить



## Информация о классе:

Класс: 7 (математика)

Количество учеников: 10

Редактировать

Вернуться к списку классов

## Добавить ученика:

Номер по журналу:	<input type="text" value="1"/>
Фамилия:	<input type="text" value="Домбровская"/>
Имя:	<input type="text" value="Анжелика"/>
Отчество:	<input type="text" value="Романовна"/>
Пол:	<input type="text" value="женский"/>

Отметки по учебному предмету за:

2016/2017 уч.г.:

I четверть 2017/2018:

II четверть 2017/2018:

Сохранить

## Список учеников:

Номер по журналу:	ФИО	2016/2017 уч.г.:	I четверть 2017/2018:	II четверть 2017/2018:	Действия
-------------------	-----	------------------	-----------------------	------------------------	----------

# ВНЕШНИЙ НАБЛЮДАТЕЛЬ

Использовать менеджер паролей, чтобы сохранить пароль для «nio-rkr.unibel.by»?

Сохранить

Никогда

×

Справка

Республиканские контрольные работы

Тексты контрольных работ

Добавление шифров

Добавление бланков ответов

Внешний наблюдатель в ГУО "Бочейковская средняя школа Бешенковичского района"

Список добавленных шифров

Код УО: 0492

## Добавить шифры:

Важно! Внешним наблюдателям для определения порядкового номера бланка ответов учащихся необходимо использовать сквозную нумерацию (001, 002, 003 и т.д.).  
Нескольким внешним наблюдателям, находящимся в учреждении образования одновременно, следует до начала процедуры шифрования определить порядковые номера, с которых будет начинаться нумерация в каждом классе. Например: 10 «А» – с 001 по 025 10.»Б» – с 026 по 050 10 «В» – с 051 по 075 и т.д.

Шифры для всех учащихся добавлены. Проверьте правильность введенных данных и при необходимости внесите изменения.

# Добавление шифров



Справка

Республиканские контрольные работы

Тексты контрольных работ

Добавление шифров

Добавление бланков ответов

Внешний наблюдатель в ГУО "Бочейковская средняя школа Бешенковичского района"

Список добавленных шифров

Код УО: 0492

## Добавить шифры:

Важно! Внешним наблюдателям для определения порядкового номера бланка ответов учащихся необходимо использовать сквозную нумерацию (001, 002, 003 и т.д.).  
Нескольким внешним наблюдателям, находящимся в учреждении образования одновременно, следует до начала процедуры шифрования определить порядковые номера, с которых будет начинаться нумерация в каждом классе. Например: 10 «А» – с 001 по 025 10.«Б» – с 026 по 050 10 «В»– с 051 по 075 и т.д.

Буква класса:

Учащийся:

Шифр:

дата

12

код школы

0492

порядковый номер (xxx)

вариант

Добавить



# Добавление шифров

Справка

Республиканские контрольные работы

Тексты контрольных работ

Добавление шифров

Добавление бланков ответов

Внешний наблюдатель в ГУО "Бочейковская средняя школа Бешенковичского района" ▾

Список добавленных шифров

Код УО: 0492

## Добавить шифры:

Важно! Внешним наблюдателям для определения порядкового номера бланка ответов учащихся необходимо использовать сквозную нумерацию (001, 002, 003 и т.д.).  
Нескольким внешним наблюдателям, находящимся в учреждении образования одновременно, следует до начала процедуры шифрования определить порядковые номера, с которых будет начинаться нумерация в каждом классе. Например: 10 «А» – с 001 по 025 10.«Б» – с 026 по 050 10 «В»– с 051 по 075 и т.д.

Буква класса:

A

Учащийся:

Шифр:

1. Иванов Иван Иванович

2. Сидоров Илья Александрович

Добавить

# Добавление шифров



ВОИРО

Справка

Республиканские контрольные работы

Тексты контрольных работ

Добавление шифров

Добавление бланков ответов

Внешний наблюдатель в ГУО "Бочейковская средняя школа Бешенковичского района"

Редактировать шифр для 1. Иванов Иван Иванович

Код УО: 0492

Шифр:

дата

12

код школы

0492

порядковый номер (xxx)


001

вариант

1

Сохранить

# Добавление шифров

[Справка](#)
[Республиканские контрольные работы](#)
[Тексты контрольных работ](#)
[Добавление шифров](#)
[Добавление бланков ответов](#)
 Внешний наблюдатель в ГУО "Бочейковская средняя школа Бешенковичского района"

## Добавлено 2 шифров из 2:

В случае удаления или изменения шифра учащегося, для которого уже загружен бланк ответов, бланк ответов будет удален.

Буква класса:	Номер по журналу:	Шифр:	ФИО	Действия
А	1	1204920011	Иванов Иван Иванович	<a href="#">✎ редактировать</a> <a href="#">🗑️ удалить шифр</a>
А	2	1204920022	Сидоров Илья Александрович	<a href="#">✎ редактировать</a> <a href="#">🗑️ удалить шифр</a>

# Редактирование шифров



ВОИРО  
Витебский областной институт



Справка

Республиканские контрольные работы

Тексты контрольных работ

Добавление шифров

Добавление бланков ответов

Внешний наблюдатель в ГУО "Бочейковская средняя школа Бешенковичского района"

Редактировать шифр для 2. Сидоров Илья Александрович

Код УО: 0492

Шифр:

дата

12

код школы

0492

порядковый номер (xxx)

001

вариант

1

Сохранить

# Удаление записей



**ВОИРО**  
Витебский областной институт  
развития образования

Справка

Республиканские контрольные работы

Тексты контрольных работ

Добавление шифров

Добавление бланков ответов

Внешний наблюдатель в ГУО "Бочейковская средняя школа Бешенковичского района"

Добавлено 1 шифров из 2:

В случае удаления или изменения шифра учащегося, д

дален.

Буква класса:	Номер по журналу:	Шифр	Имя	Действия
A	2	1204920011	Сидоров Илья Александрович	<a href="#">редактировать</a> <a href="#">удалить шифр</a>

Удаление

Вы уверены, что хотите удалить данную запись?

Нет

Да

# Загрузка бланков ответов



ВОИРО  
Витебский областной институт  
развития образования



Справка

Республиканские контрольные работы

Тексты контрольных работ

Добавление шифров

Добавление бланков ответов

Внешний наблюдатель в ГУО "Бочейковская средняя школа Бешенковичского района"

## Загрузка бланков ответов

Важно! Все бланки ответов должны быть в формате jpeg/ jpg и не превышать 2 Мб (для сжатия можно использовать [tinypng.com](http://tinypng.com))

Загрузите бланки ответов. Названия файлов должны соответствовать шифрам

Выбрать файлы

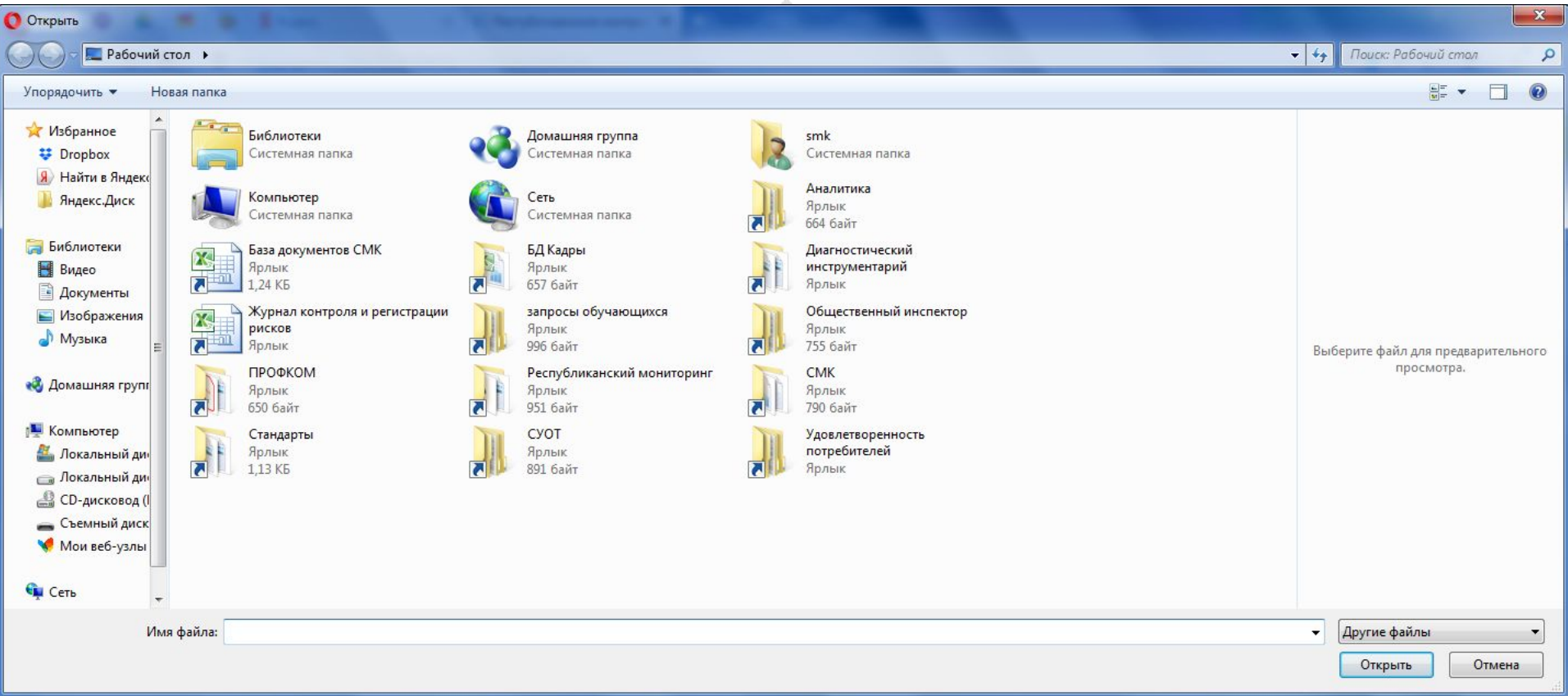
Файл не выбран

Загрузить

Загружено 0 из 2 бланков ответов:

Шифр:

Бланк ответов:



# Председатель предметной комиссии



ВОИРО  
Витебский областной институт  
развития образования

Справка

Республиканские контрольные работы

Тексты контрольных работ

Скачать бланки ответов

Добавление отметок 8 класс (РКР Математика)

Проверенные работы 8 класс (РКР Математика)

Апелляция 8 класс (РКР Математика)

Апелляция проверенные работы 8 класс (РКР Математика)

Бешенковичский район

Файлы



# Тексты контрольных работ



ВОИРО  
Витебский областной институт  
развития образования

Республиканские контрольные работы

Тексты контрольных работ

Скачать бланки ответов

10 класс (РКР Белорусский язык)

## Файлы

[Белорусский язык - 1 вариант](#)

[Белорусский язык - 2 вариант](#)

[Бланк ответов - Белорусский язык - 1 вариант](#)

[Бланк ответов - Белорусский язык - 2 вариант](#)

[Белорусский язык - Ведомость результатов проверки заданий РКР](#)

[Белорусский язык - Рекомендации по РКР для предметных комиссий](#)

# Скачивание бланков



ВОИРО  
Витебский областной институт  
развития образования

Справка

Республиканские контрольные работы

Тексты контрольных работ


Скачать бланки ответов

Добавление отметок 8 класс (PKP Математика)

Проверенные работы 8 класс (PKP Математика)

Апелляция 8 класс (PKP Математика)

Апелляция проверенные работы 8 класс (PKP Математика)

 Бешенковичский район

Бланки ответов для проверки

Скачать

# Добавление отметок



**ВОИРО**

Витебский областной институт  
развития образования

Яндекс | Республикаские контрол | +

Не защищено nio-rkr.unibel.by/Results/EditResult

Панель закладок (... Яндекс Почта)

Бешенковичский район

Введено 2 из 2 результатов РКР

шифр:

Результаты (количество набранных баллов)

№	Количество баллов	Список ошибок
1	<input type="text"/>	<input type="text"/>
2	<input type="text"/>	<input type="text"/>
3	<input type="text"/>	<input type="text"/>
4	<input type="text"/>	<input type="text"/>
5	<input type="text"/>	<input type="text"/>

# Введено 0 из 8 результатов РКР

Шифр: 2826820011

Результаты (количество набранных баллов)

№	Количество баллов	Список ошибок
1	0,5	1.2
2	1,1	1.3
3	3,0	
4	3,5	1.2
5	5,0	
6	6,0	
7	7,0	
8	3,0	1.4;2.1
9	9,0	
10	10,0	

Добавить

Базис ответов  
Математика  
28.02.2018

ШИФР  
2 8 2 6 8 2 0 0 1 1

Вариант 3

Класс 7 «Б»

№1	№2	№3	№4	№5
Ответ: 2	Ответ: 1	Ответ: 64	Ответ: 185°	Ответ: $-\frac{1}{2}x^2 + 6$
№6	<p><math>K = 2,8 - (1,5 + 1,5) = 1,8 (м)</math>  <math>BN</math> медиана <math>AC</math>, так как <math>\triangle ABC</math> равнобедренный <math>\Rightarrow</math>  <math>\Rightarrow AN = NC</math>  <math>AM = AC : 2 = 4,8 : 2 = 0,9 (м)</math></p> <p>Ответ: 0,9 м</p>			
№7	<p>Решение: 1) <math>38\% = 0,38</math> 2) <math>503000 \cdot 0,38 = 191140 \approx 191000 (руб)</math> 3) <math>191000 = 191000 \cdot 10^3 (руб)</math></p> <p>Ответ: 1,91 млн руб</p>			
№8	<p>Решение:</p> <p>Ответ:</p>			
№9	<p>Решение: Пусть <math>x</math> — масса утюгов, тогда <math>3x</math> — масса пылесоса.          По условию в каждом из этих классов живет 350 чел, от которых списали 2 тысячи утюгов и 11 пылесосов.          Составим и решим уравнение:  <math>4(x) + 2(3x) = 350</math>  <math>4x + 6x = 350</math>  <math>10x = 350</math>  <math>x = 35</math> — масса утюгов  <math>3x = 105</math> — масса пылесосов</p> <p>Ответ: 43, 105, 315</p>			
№10	<p>Ответ:</p>			

1.4;2.1

# Проверенные работы



ВОИРО  
Витебский областной институт

Справка

## Республиканские контрольные работы

Тексты контрольных работ

Скачать бланки ответов

Добавление отметок 8 класс (РКР Математика)

Проверенные работы 8 класс (РКР Математика)

Апелляция 8 класс (РКР Математика)

Апелляция проверенные работы 8 класс (РКР Математика)

Бешенковичский район

## Список результатов

Показать 10 записей

Поиск:

Шифр:	№1	№2	№3	№4	№5	Суммарный балл:	Отметка:	Уровень усвоения учебного материала:	Действия
1201560011	1	2	3	4	5	15	7	четвёртый уровень(достаточный)	<a href="#">редактировать</a> <a href="#">удалить</a>
1203550022	1	0	2	1	2	6	4	второй уровень(удовлетворительный)	<a href="#">редактировать</a> <a href="#">удалить</a>

Записи с 1 до 2 из 2 записей

Предыдущая 1 Следующая

# Демонстрационный вариант



**ВОИРО**  
Витебский областной институт  
развития образования

## Инструкция для учащихся

На выполнение контрольной работы отводится 45 минут.

Ваши ответы на вопросы и задания должны быть написаны в «Бланке ответов», прилагаемом к условиям заданий.

Выполнять задания контрольной работы можно в любом порядке.

Если не знаете, как выполнить задание, пропустите его и переходите к следующему.

При наличии времени после выполнения всей контрольной работы можно вернуться к пропущенным заданиям.

Не разрешается пользоваться средствами хранения и передачи информации (учебными пособиями, атласами, электронными устройствами).

Желаем успеха!

Регистрационная карточка  
участника республиканской контрольной работы по  
учебному предмету «Химия»

**ШИФР** (*учащийся не заполняет*)

1	1								
---	---	--	--	--	--	--	--	--	--

Фамилия

Имя

Отчество

Государственное учреждение  
образования

Класс

1.

А) Под каким годом Полоцк впервые упоминается в летописи? *Выпишите в «Бланк ответов» правильный ответ*

862 г., 988 г., 1067 г., 1142 г.

Б) Какой из союзов племен в Раннем Средневековье жил на территории Беларуси? *Выпишите в «Бланк ответов» правильный ответ.*

древляне, радимичи, северяне, ятвяги

1.

А) Под каким годом Полоцк впервые упоминается в летописи?

862 г., 988 г., 1067 г., 1142 г.

<i>Уровень усвоения учебного материала</i>	Первый уровень: узнавание даты исторического события
<i>Инструкция по оцениванию</i>	<b>1 балл</b> – за один правильный ответ (862 г.); <b>0 баллов</b> – нет ответа или неправильно дан ответ

Б) какой из союзов племен в Раннем Средневековье жил на территории Беларуси?

древляне, радимичи, северяне, ятвяги

<i>Уровень усвоения учебного материала</i>	Первый уровень: узнавание названия союза племен
<i>Инструкция по оцениванию</i>	<b>1 балл</b> – за правильный ответ (радимичи); <b>0 баллов</b> – нет ответа или неправильно дан ответ





**ВОИР**  
Витебский областной институт  
развития образования

2. Дайте определения понятий. Запишите их в «Бланк ответов».

А) вече

Б) городище.



<i>Уровень усвоения учебного материала</i>	Второй уровень: воспроизведение определений исторических понятий по памяти
<i>Инструкция по оцениванию</i>	<b>4 балла</b> – за два правильных ответа; Вече - собрание взрослых свободных мужчин, которое созывалось для решения важных вопросов ( <b>2 балла</b> ); Городище - укрепленное валами, рвами и стенами поселение ( <b>2 балла</b> ). <b>2 балла</b> – за один правильный ответ; <b>0 баллов</b> – нет ответа или неправильно даны два ответа





**ВОИРО**

Витебский областной институт  
развития образования

### 3. Соотнесите имена исторических деятелей и их характеристики.

Выпишите в «Бланк ответов» цифры с соответствующими им буквами.

Например, 1А2Б3В

1) Ефросинья Полоцкая	А) расширил территорию Полоцкого княжества, присоединив города Витебск и Усвяты
2) Кирилл Туровский	Б) основатель двух монастырей и двух церквей – во имя Святого Спаса и в честь Богородицы
3) Брячислав	В) автор поучений, «Слов» (сказаний) на великие церковные праздники

Уровень усвоения учебного материала	Третий уровень: осознанное соотнесение имен и характеристик исторических личностей
Инструкция по оцениванию	<b>6 баллов</b> – за правильное установление соответствия между всеми элементами (1Б2В3А); <b>4 балла</b> – за правильное установление двух соответствий; <b>2 балла</b> – за правильное установление одного соответствия; <b>0 баллов</b> – нет ответа или неправильно установлены все три соответствия



**ВОИРО**

Витебский областной институт  
развития образования



**4.1. Прочитайте отрывок из исторического документа. Найдите в нем ответы на вопросы. Запишите ответы в «Бланк ответов».**

Из «Повести временных лет»

«В год 1067-й встретились противники на Немиге месяца марта в 3-й день; и был снег велик, и пошли друг на друга. И была сеча жестокая, и многие пали в ней, и одолели Изяслав, Святослав, Всеволод [князя Ярославичи], Всеслав же [князь полоцкий] бежал».

- А) Когда произошла битва на Немиге?
- Б) Выпишите слова, которые показывают, что битва была кровопролитной.
- В) Кто победил в этой битве?

**4.2. К какому веку относится описанное в историческом документе событие? Запишите ответ в «Бланк ответов» римскими цифрами.**





**ВОИРО**

Витебский областной институт  
развития образования



<p><i>Уровень усвоения учебного материала</i></p>	<p>Четвертый уровень: 4.1. умение читать фрагменты исторических документов, отвечать на вопросы к ним; находить информацию в тексте и интерпретировать ее; 4.2. умение соотносить дату исторического события с веком</p>
<p><i>Инструкция по оцениванию задания 4.1.</i></p>	<p><b>4.1.</b> <b>6 баллов</b> – за правильные и полные ответы на все вопросы: А) 3 марта 1067 (<b>1,5 балла</b>); Б) сеча жестокая, многие пали в ней (<b>2x1,5 балла</b>); В) Изяслав, Святослав, Всеволод <u>или</u> князья Ярославичи (<b>1,5 балла</b>). <b>0 баллов</b> – нет ответа или неправильно даны все ответы</p>
<p><i>Инструкция по оцениванию задания 4.2.</i></p>	<p><b>4.2.</b> <b>2 балла</b> – за правильный ответ (XI век) <b>0 баллов</b> – нет ответа или неправильно дан ответ</p>

5. Рассмотрите картосхему «Белорусские земли в XI в.». Какую информацию дает картосхема о походах полоцких князей на Новгород и их результатах? Сформулируйте не менее трех предложений об этом и запишите их в «Бланк ответов».

### Белорусские земли в XI в.





**ВОИРО**

Витебский областной институт  
развития образования



<i>Уровень усвоения учебного материала</i>	Пятый уровень: умение использовать легенду исторической карты для поиска информации на карте; составлять рассказ об изученных событиях на основе исторической карты.
<i>Инструкция по оцениванию</i>	<b>10 баллов:</b> <b>9 баллов</b> – за наличие в ответе следующих элементов: 1) Полоцкие князья ходили на Новгород в 1021 и 1066 гг. (3 балла) 2) В 1021 г. состоялась битва дружин полоцкого и киевского князей на р. Судомири (3 балла) 3) По результатам договора 1021 г. к Полоцку отошли земли с городами Усвяты и Витебск (3 балла) <b>+1 балл</b> – за правильное использование исторических терминов <b>0 баллов</b> – нет ответа или неправильно даны все ответы

**Таблица 1** – Шкала, определяющая максимальное количество баллов за каждое задание

<b>Номер задания</b>	<b>Максимальное количество баллов за выполнение задания</b>
1	2
2	4
3	6
4	8
5	10
	Суммарный максимальный балл за выполнение всех заданий: 30

**Таблица 2** – Шкала перевода суммарного количества баллов, полученных учащимся за выполнение республиканской контрольной работы, в отметку

<b>Количество баллов, полученных учащимся</b>	<b>Отметка по десятибалльной шкале оценки результатов учебной деятельности учащихся</b>
1	1
2	2
3–5	3
6–8	4
9–11	5
12–14	6
15–18	7
19–23	8
24–28	9
29–30	10

# Работа РПК



**ВОИРО**

Витебский областной институт  
развития образования

- С 12.30 до 15.00 ГИАЦ формирует выборку работ для проверки
  - С 15.00 (лучше с 16.00) – работа РПК (1,5 дня)
  - **Важно!!!**
  - **Включение в состав комиссии педагога, ответственного за ввод информации (можно учителя информатики).**
  - **Ввод информации производить по мере накопления проверенных работ.**
  - **Все работы должны быть подписаны членами комиссии (подписи на работах именно тех, кто проверял + председатель комиссии).**
  - **Проверка работ строго (!!!) в соответствии с рекомендациями по проверке.**
-





ВОИРО  
Витебский областной институт  
развития образования

# Отчетная документация председателя РПК

- ✓ Ведомость результатов проверки РПК;
  - ✓ Ведомость результатов проверки апелляционных работ (при условии проведения апелляции).
  - Оригиналы ведомостей пересылаются региональному координатору (почтой или курьером), сканированный вариант ведомости пересылается по эл.почте [oarimk@voiro.by](mailto:oarimk@voiro.by)
  - Адрес доставки: 210009, г.Витебск, пр-т Фрунзе, 10, каб.45 (РКР/для Шингарёвой С.М.
-



**ВОИРО**

Витебский областной институт  
развития образования

# Спасибо за внимание!

***контактные телефоны***

***+375 29 879-43-83 (МТС)***

***e-mail: [oarimk@voiro.by](mailto:oarimk@voiro.by)***

---