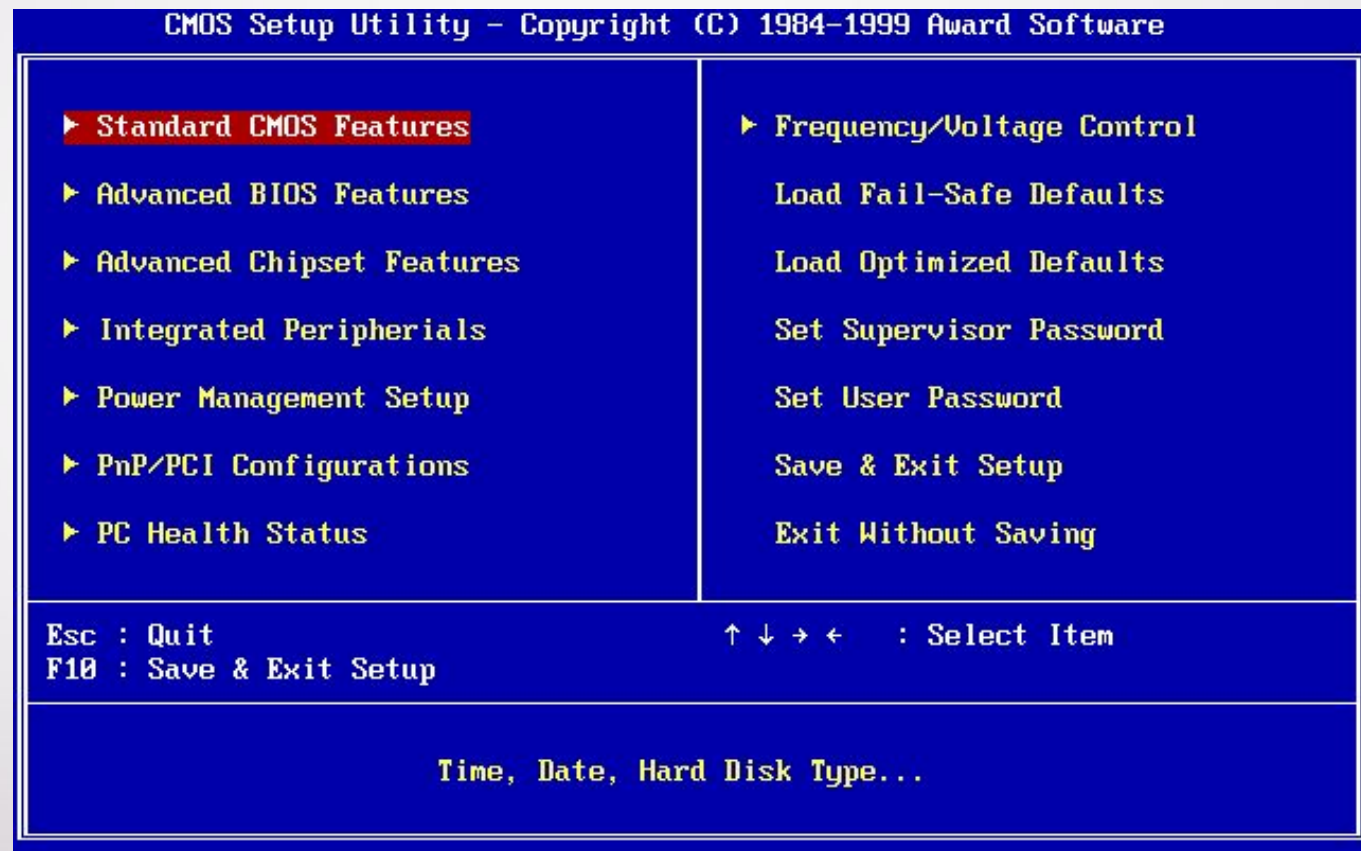


UEFI (United Extensible Firmware Interface)

Составил Дугин А. Д.

Классический BIOS



UEFI

ASUS EFI BIOS Utility - EZ Mode Exit/Advanced Mode

23:37
Monday[11/15/2010]

P8P67 DELUXE
BIOS Version : 0304
CPU Type : Intel(R) Core(TM) i5-2400 CPU @ 3.10GHz
Total Memory : 4096 MB (DDR3 2201MHz)

English
Build Date : 10/21/2010
Speed : 3226 MHz

Temperature

CPU	+111.2°F/+44.0°C
MB	+95.0°F/+35.0°C

Voltage

CPU	1.192V	5V	5.160V
3.3V	3.408V	12V	12.268V

Fan Speed

CPU_FAN	1601RPM	PMR_FAN1	N/A
CHA_FAN1	N/A	CHA_FAN2	N/A

System Performance

Quiet | Performance | Energy Saving | Normal

Boot Priority

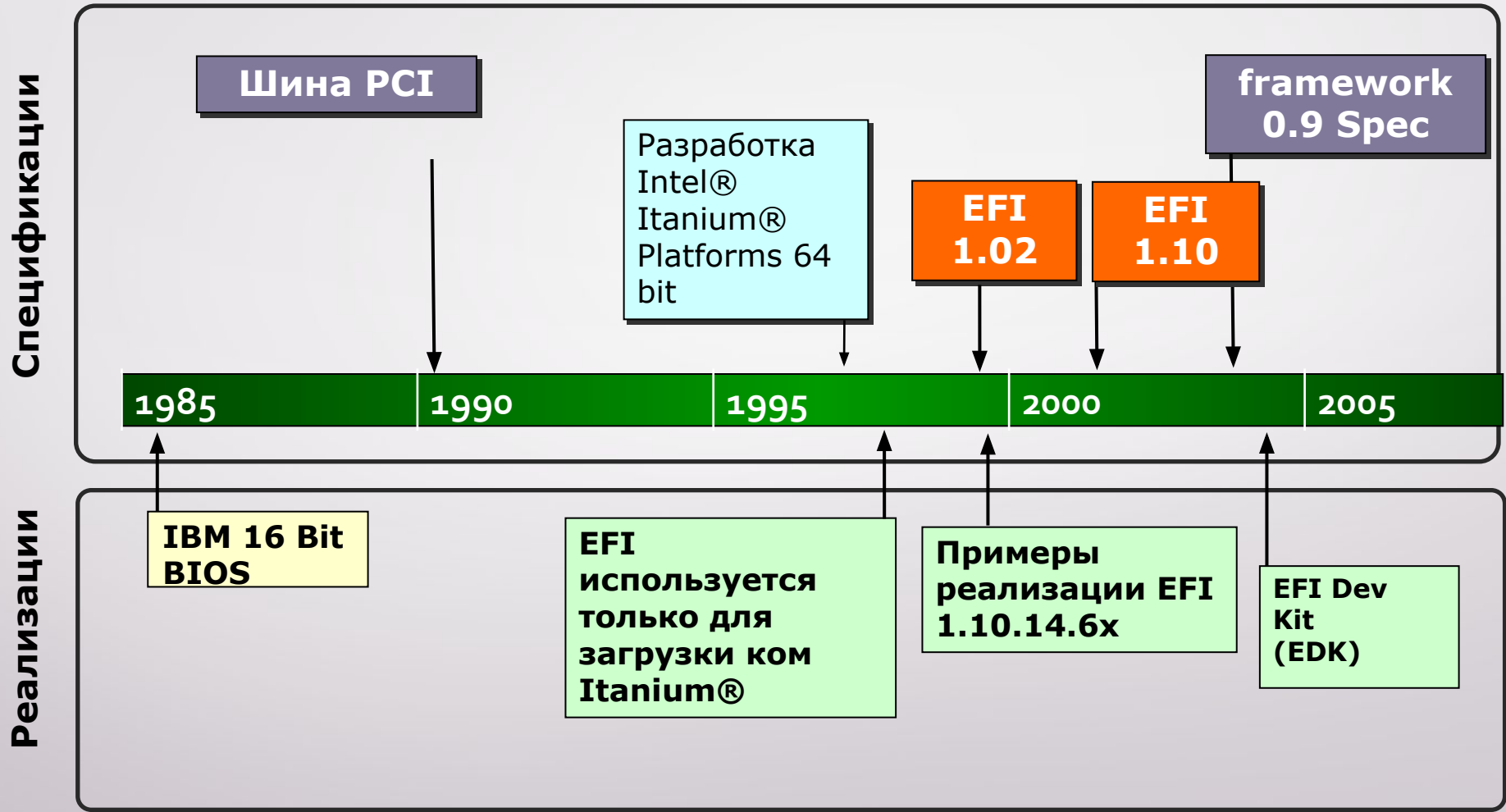
Use the mouse to drag or keyboard to navigate to decide the boot priority.

Boot Menu(F8) | Default(F5)

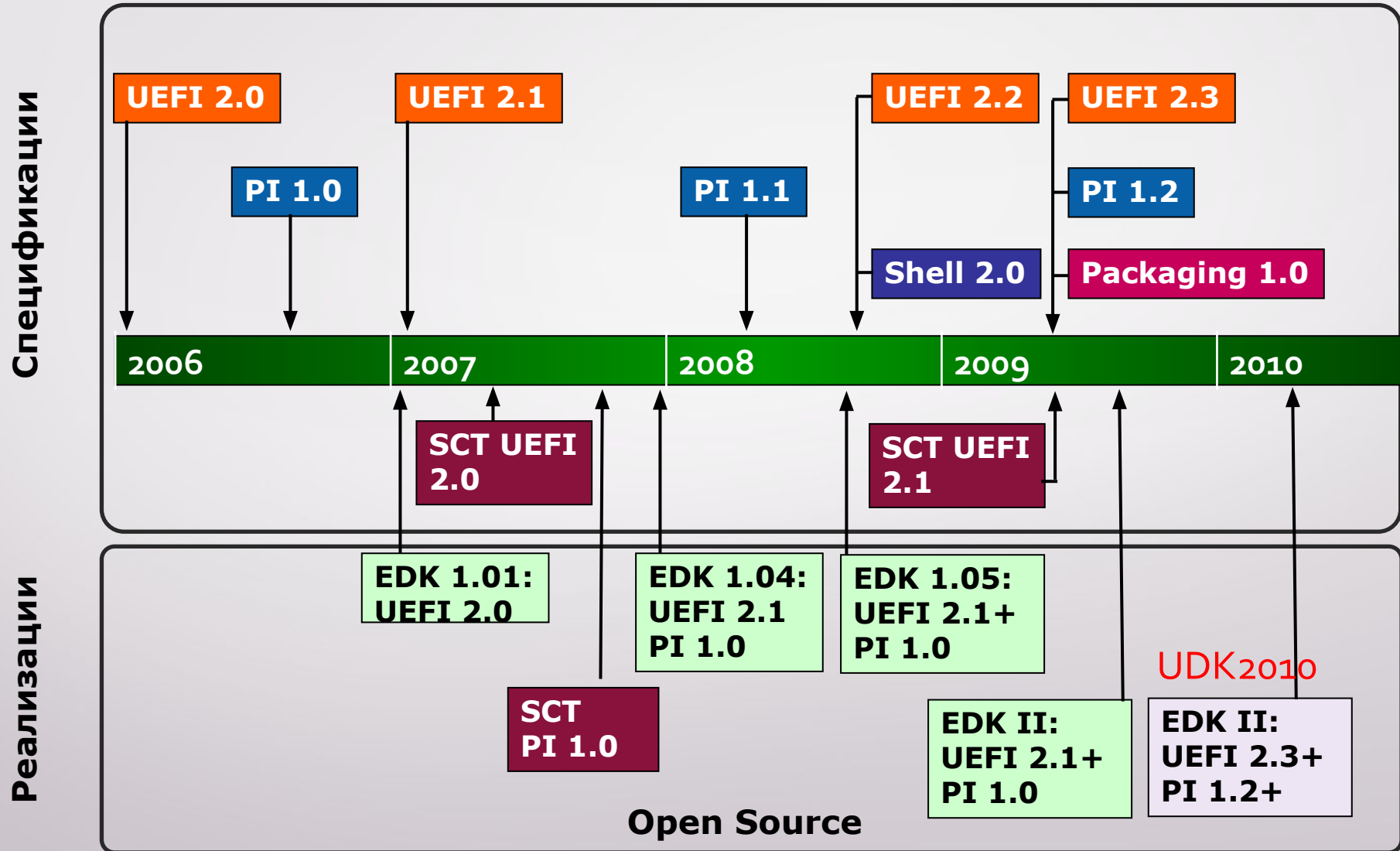
История

- Изначально EFI создавалась для первых систем Intel-HP Itanium в середине 1990-х годов. Спецификация EFI 1.10 была выпущена 1 декабря 2002. Она включала модель драйвера EFI, а также несколько незначительных улучшений по сравнению с версией 1.02.
- В 2005 году Intel внесла эту спецификацию в UEFI Forum, который теперь ответственен за развитие и продвижение EFI. EFI был переименован в Unified EFI (UEFI), чтобы отразить это изменение, при этом большая часть документации использует оба термина.
- UEFI Forum выпустил спецификацию 2.1 UEFI 7 января 2007. Она добавила и улучшила криптографию, установление подлинности сети и архитектуру пользовательского интерфейса.
- Версия 2.3.1 была принята в апреле 2011.
- Версия 2.4 была принята в июле 2013.
- Версия 2.5 была принята в апреле 2015.

История EFI / UEFI



История UEFI



Преимущества

- Повышение безопасности путем защиты процессов, происходящих перед запуском или перед загрузкой, от атак буткитов.
- Уменьшение времени загрузки или восстановления после гибернации.
- Поддержка дисков объемом более 2,2 Тбайт.
- Поддержка современных драйверов устройств с 64-разрядным встроенным ПО, которые система может использовать для привлечения более 17,2 миллиарда гигабайт памяти во время запуска.
- Возможность использовать BIOS с оборудованием UEFI.