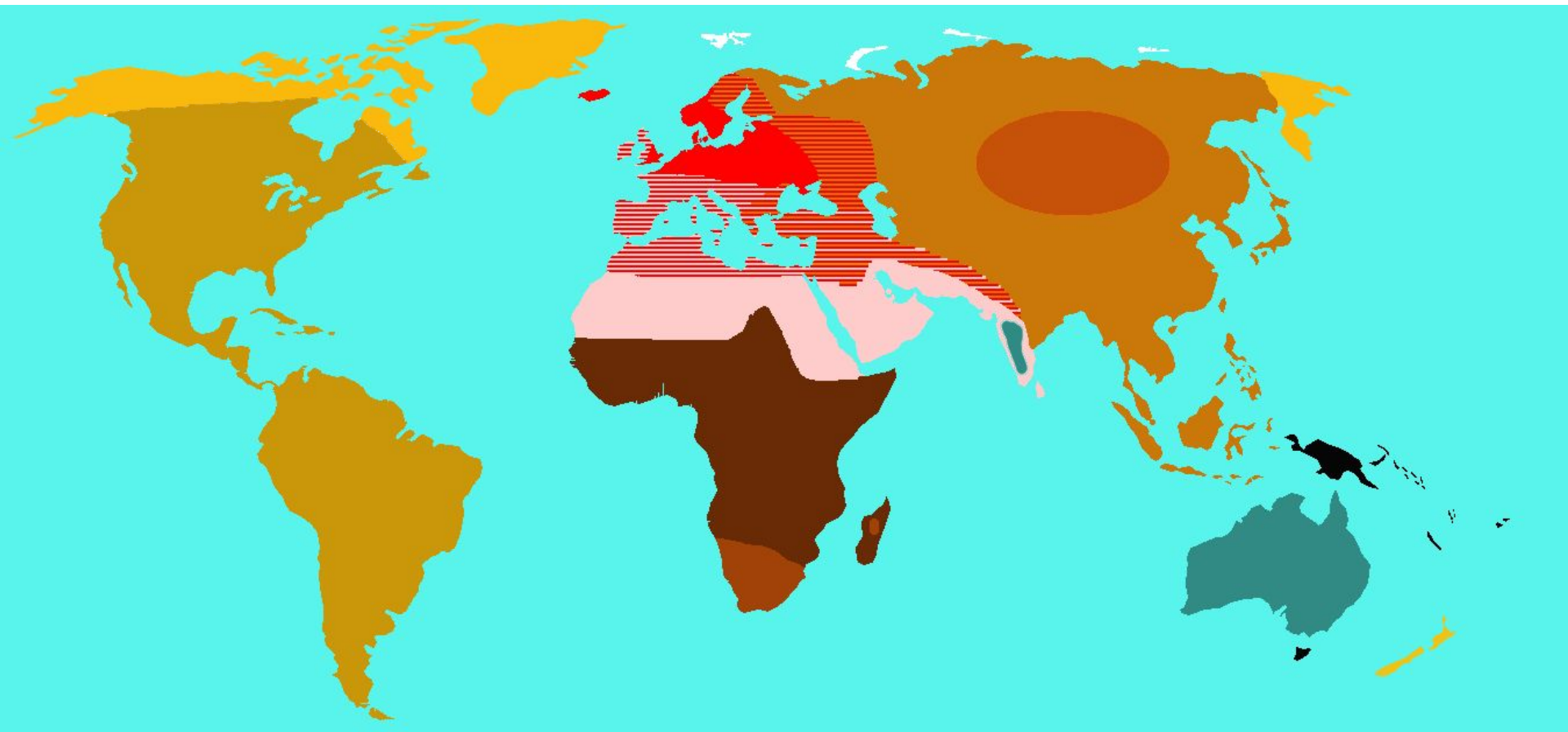




# Раси людини



Раса – велика група людей, які мають спільне походження, певні успадковані морфологічні і психологічні риси як наслідок тривалої адаптації до умов проживання

# Раси людини



Усі раси біологічно і психічно рівноцінні і перебувають на однаковому рівні еволюційного розвитку. Офіційно це було визнано лише 1939 року



# Раси людини



1776. Йоганн Блюменбах уперше описав людські раси.

Тепер вирізняють 4 великих раси

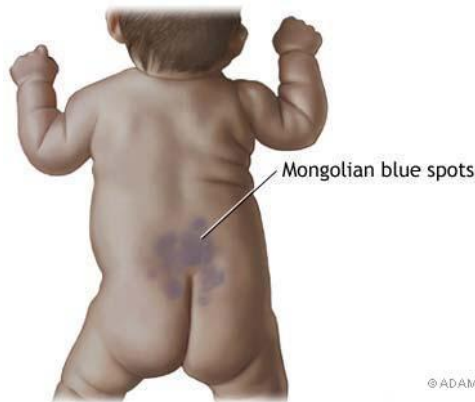
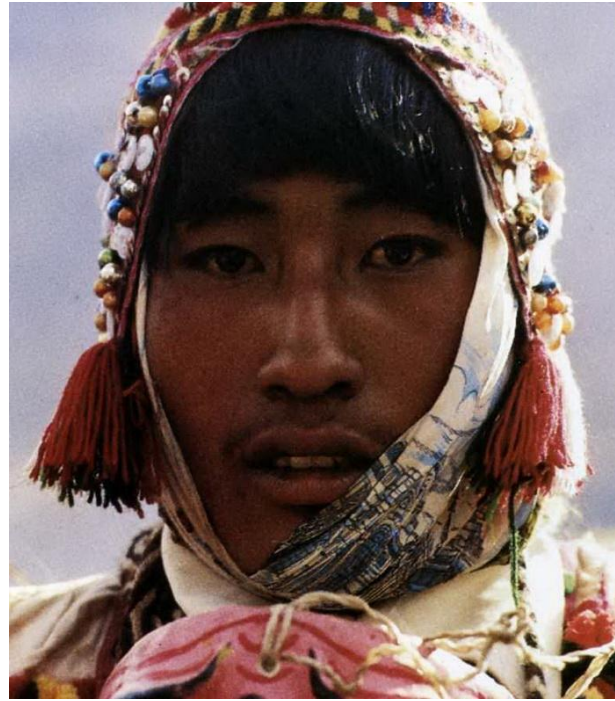
# Негроїдна раса



Багато меланіну у шкірі, широкий ніс, товсті губи, кучеряве волосся – пристосування до дуже жаркого і сонячного клімату

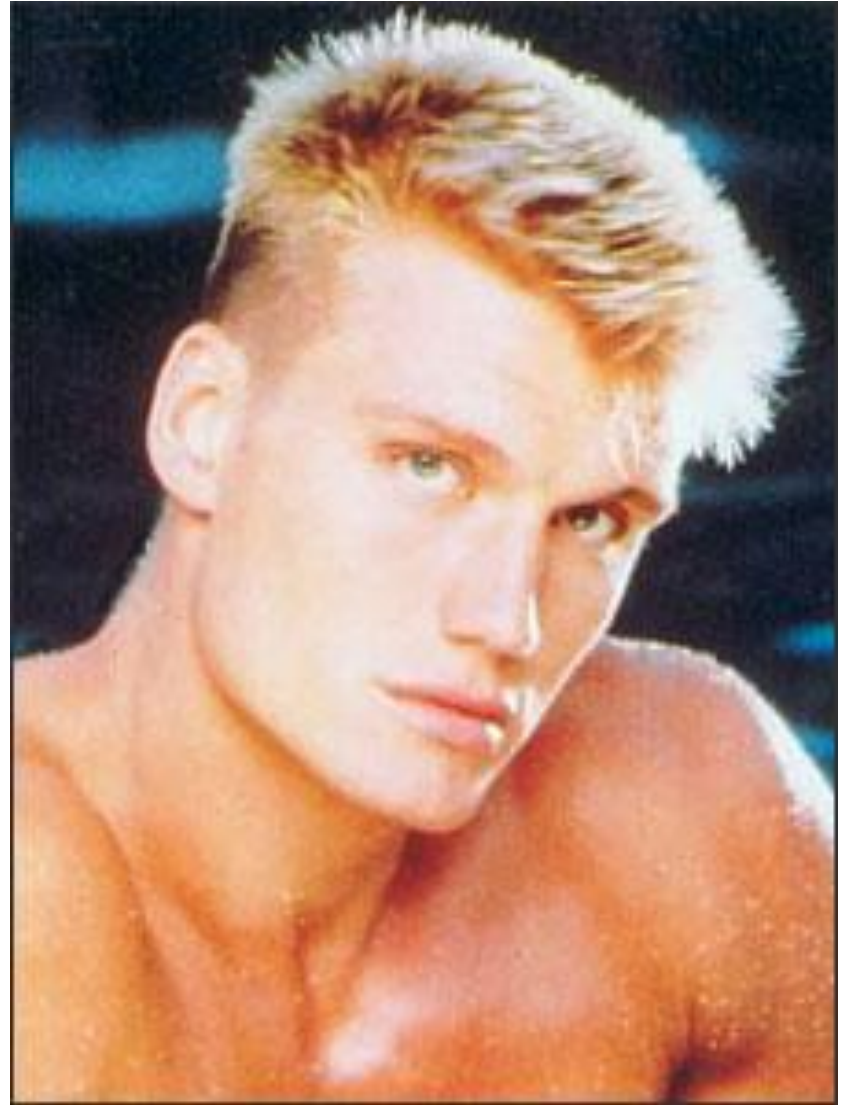


# Монголоїдна раса



Пласке обличчя й ніс, епікантус – пристосування до суворого континентального клімату. Японка, кечуа, китаєць, інуїт

# Європеїдна раса



Світла шкіра, очі, волосся, вузький ніс – пристосування до вологого холодного похмурого клімату



# Європеоїдна раса



Південна гілка європеоїдної раси



# Австралоїдна раса



Пристаєсована до жаркого сонячного вологого клімату

# Змішування рас



Метиси (загальна назва)