

БИОЛОГИЯ

6

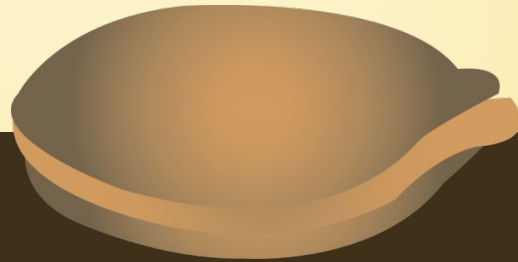
**Строение семян.
Изучение строения семян
двудольных растений**



Двудольные растения



Семя – это генеративный орган,
предназначенный для размножения
и распространения семенных
растений.









Орхидея Венерин
башмачок

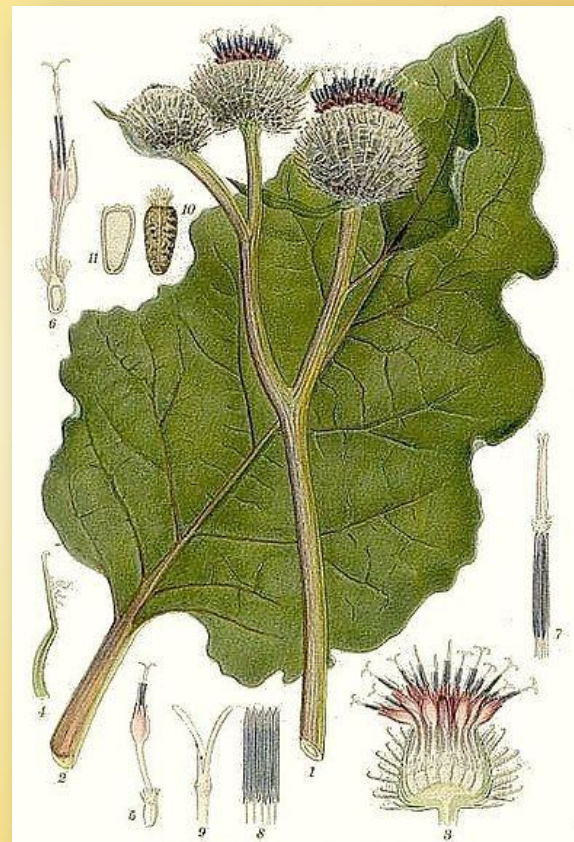


Семена сейшельской
пальмы

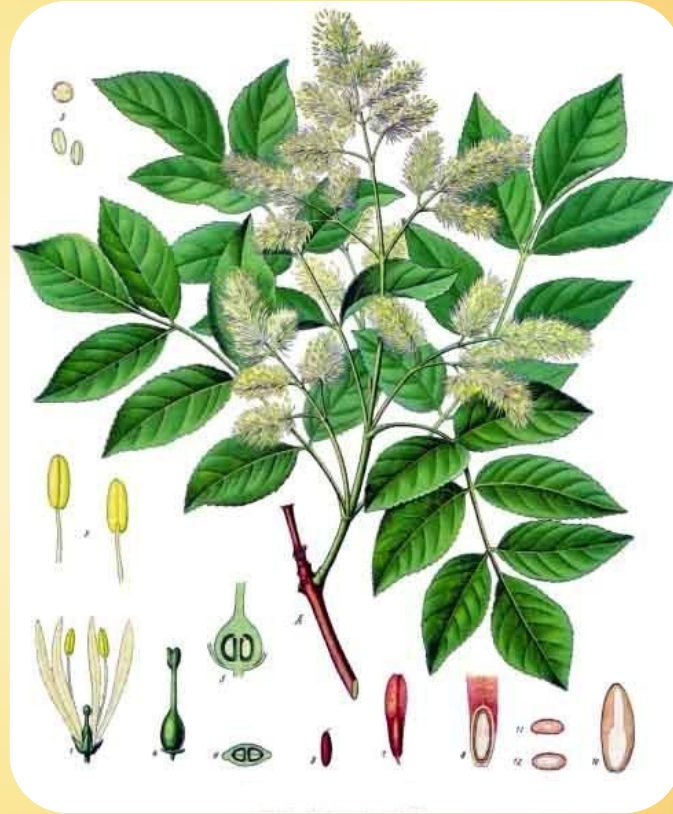
Вспомните, какой формы семена яблока, груши?

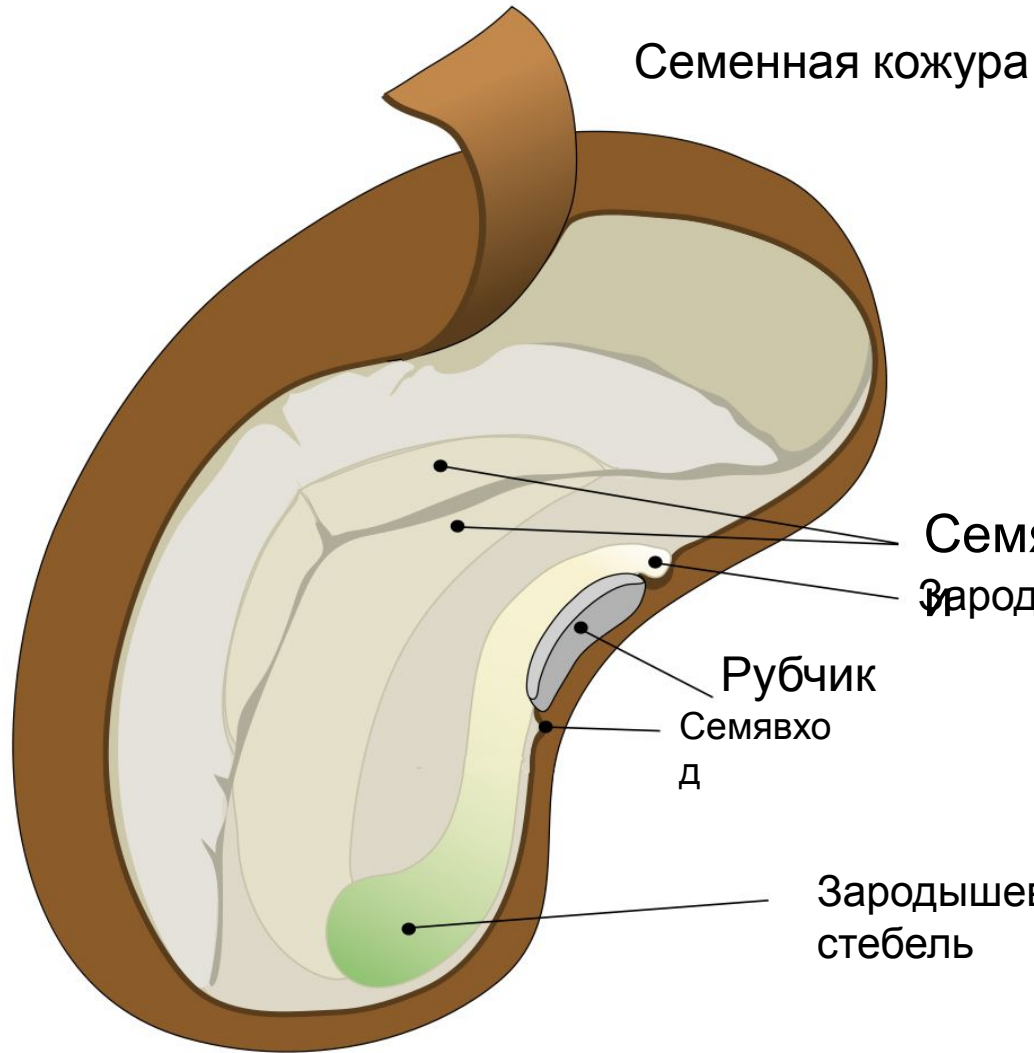


А семена каких растений имеют форму шара?



У каких растений семена опушены?



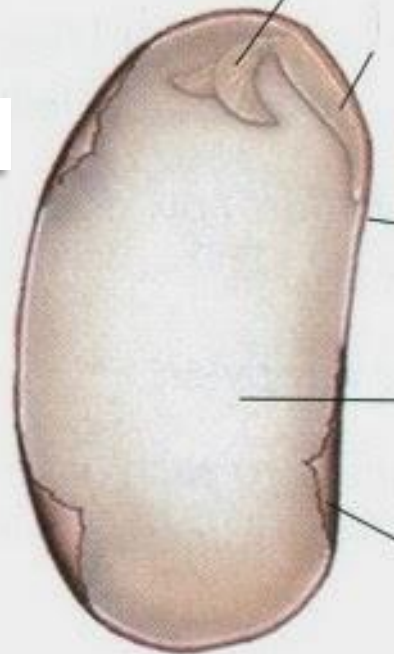


Семяздоли плотный, прочный наружный покров, белая или различно окрашенная зародышевые листья.



Семявхо
Д

Кожура



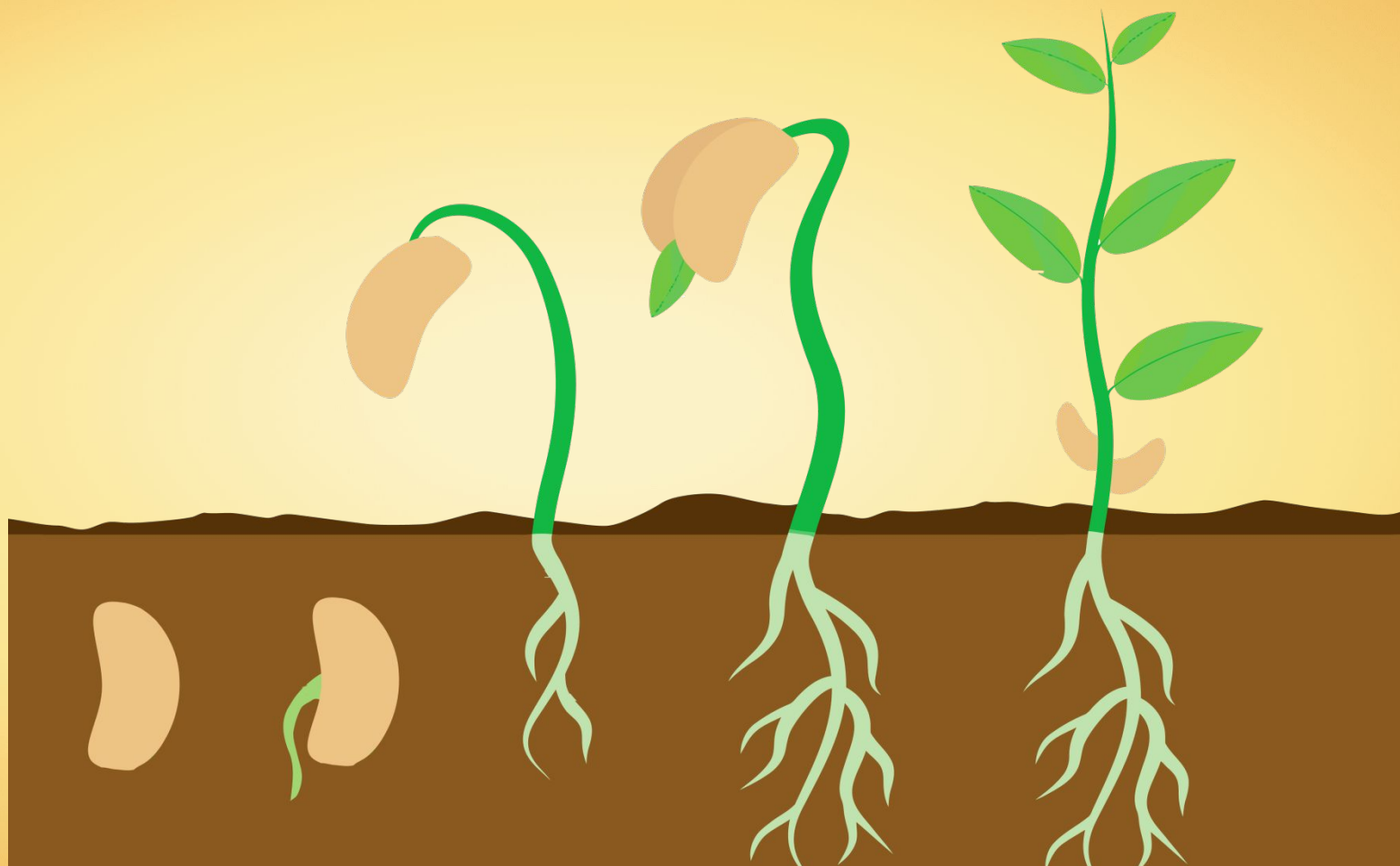
Зародышевая почка

Зародышевый корешок

Семявхо
Д

Семядол
Я

Кожура

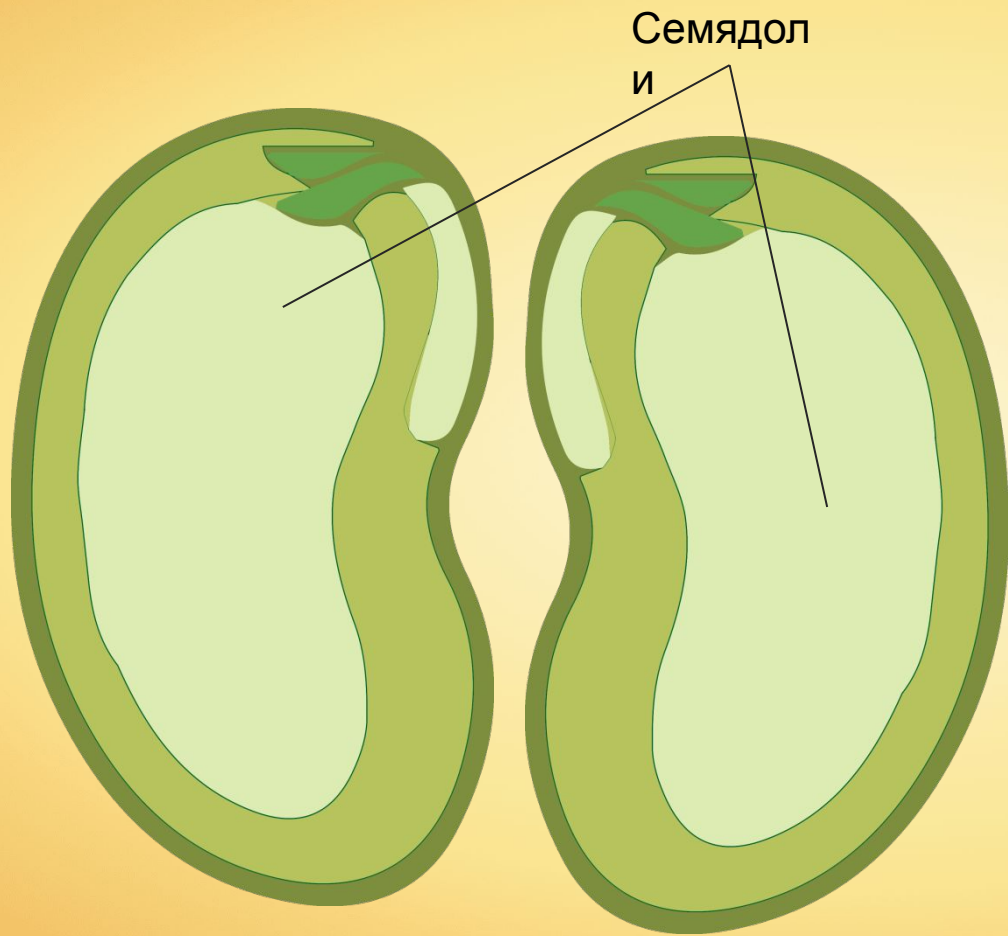


Какие еще растения выносят на поверхность свои
крупные семядоли?





Перекачивание питательных веществ — сложный биохимический процесс, подобный перевариванию пищи.



Эндосперм — это не простое хранилище питательных веществ, он тоже возникает в результате оплодотворения.



Большинство двудольных растений
имеет семена с эндоспермом.