

# Провешивание прямой на местности

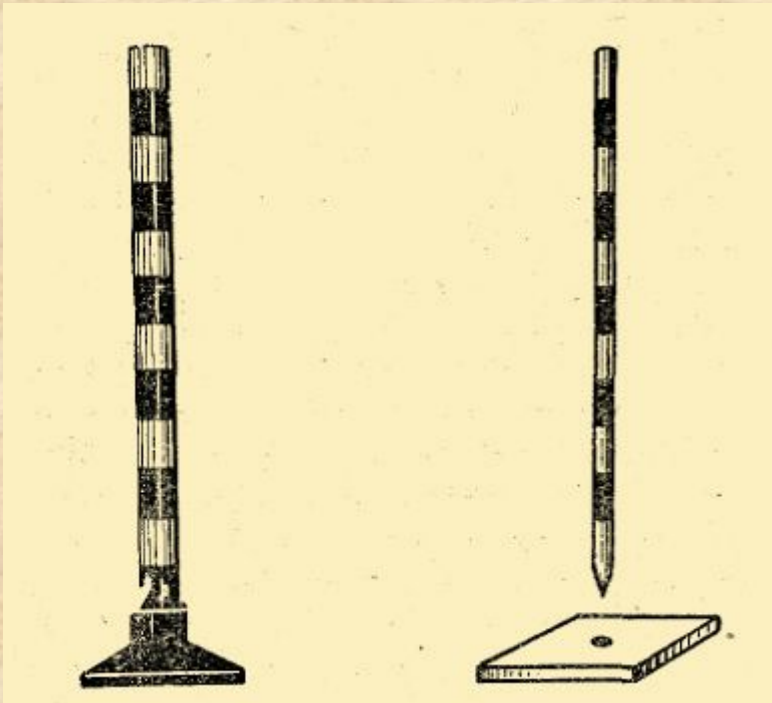
Презентацию подготовила  
Петрова Валентина  
Владимировна,  
учитель МБОУ «Горковская  
СОШ»

Когда-то, очень давно, перед людьми встала задача: с помощью линейки построить отрезок более длинный, чем линейка. Подумайте, как бы вы это сделали?

**Давайте посмотрим, как этот вопрос решили  
люди много лет назад**



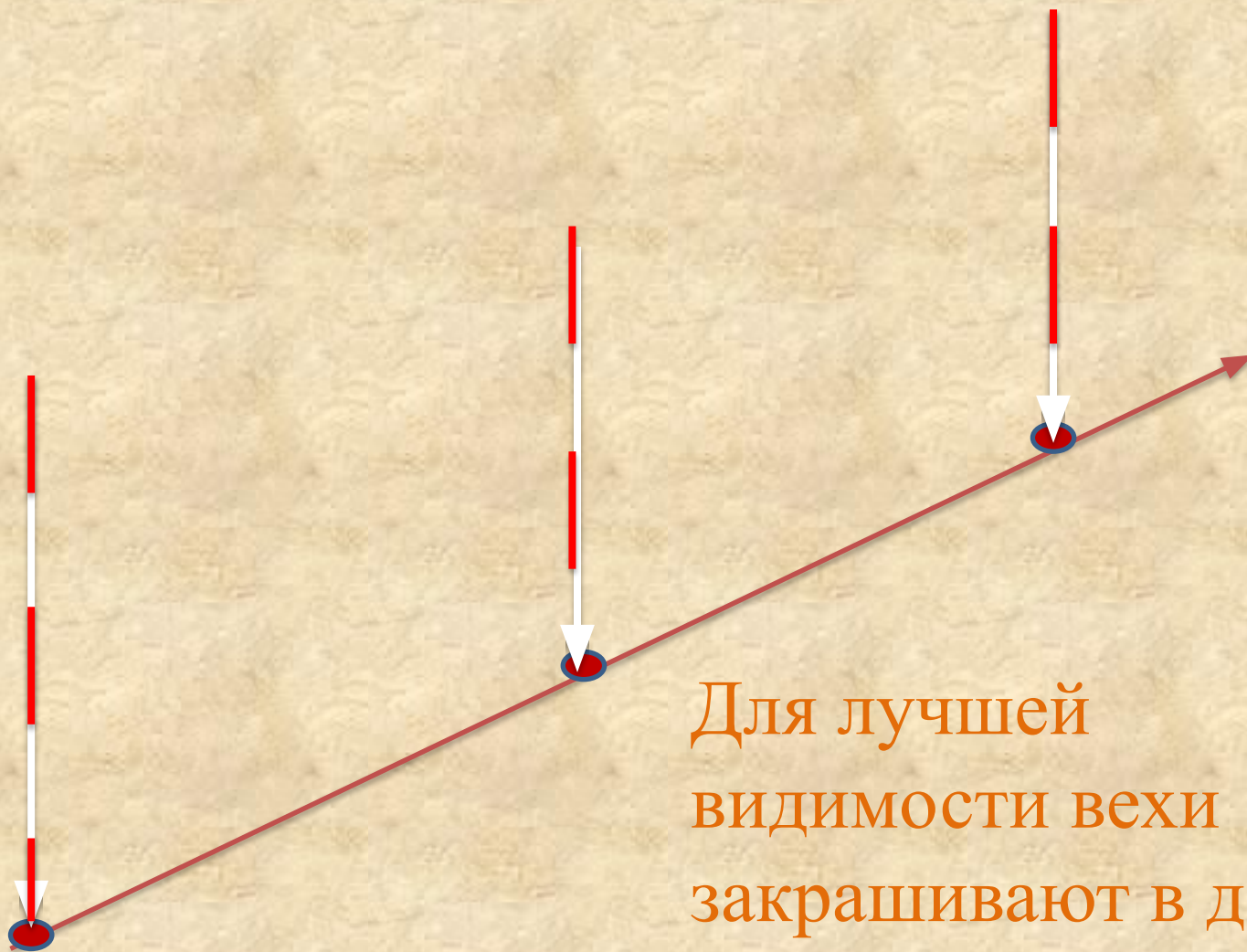
Один из приемов для «проведения» длинных отрезков прямых на местности — провешивание прямой.



Для этой цели используют две вехи—шесты длиной около 2 метров, заострённые на одном конце для того, чтобы их можно было воткнуть в землю.

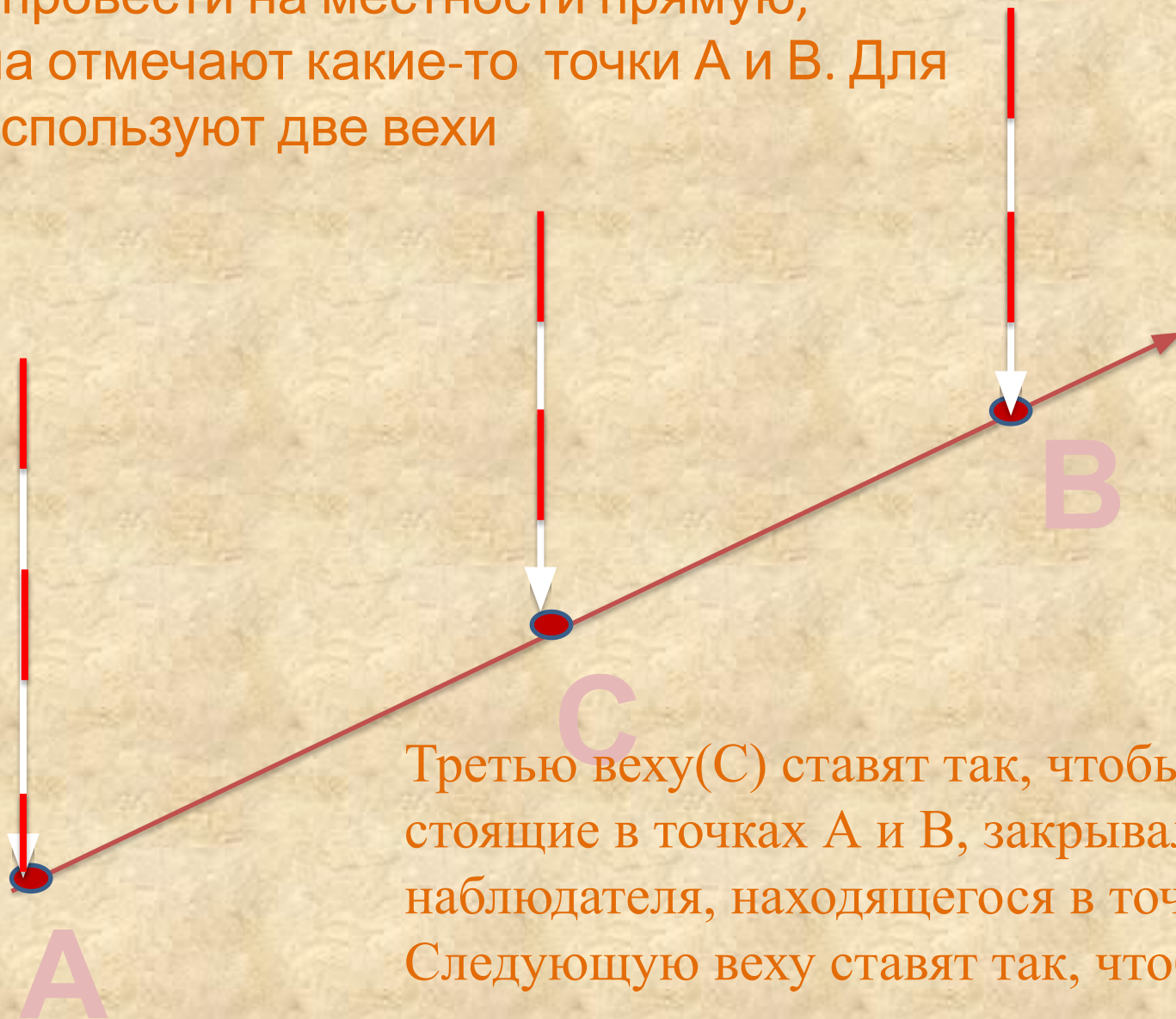


Необходимо, чтобы все вехи стояли вертикально. Правильность вертикального направления проверяется с помощью отвеса. Отвес — это шнур, на конце которого имеется небольшой груз.



Для лучшей  
видимости вехи  
закрашивают в два  
цвета, чаще всего в  
красный и белый.

Чтобы провести на местности прямую, сначала отмечают какие-то точки А и В. Для этого используют две вехи



Третью веху(С) ставят так, чтобы вехи, стоящие в точках А и В, закрывали её от наблюдателя, находящегося в точке А. Следующую веху ставят так, чтобы её закрывали вехи, стоящие в точках В и С и т.д.

# Приём провешивания широко используется на практике



Рубка лесных просек

# Приём провешивания широко используется на практике



При прокладывании высоковольтных линий электропередач

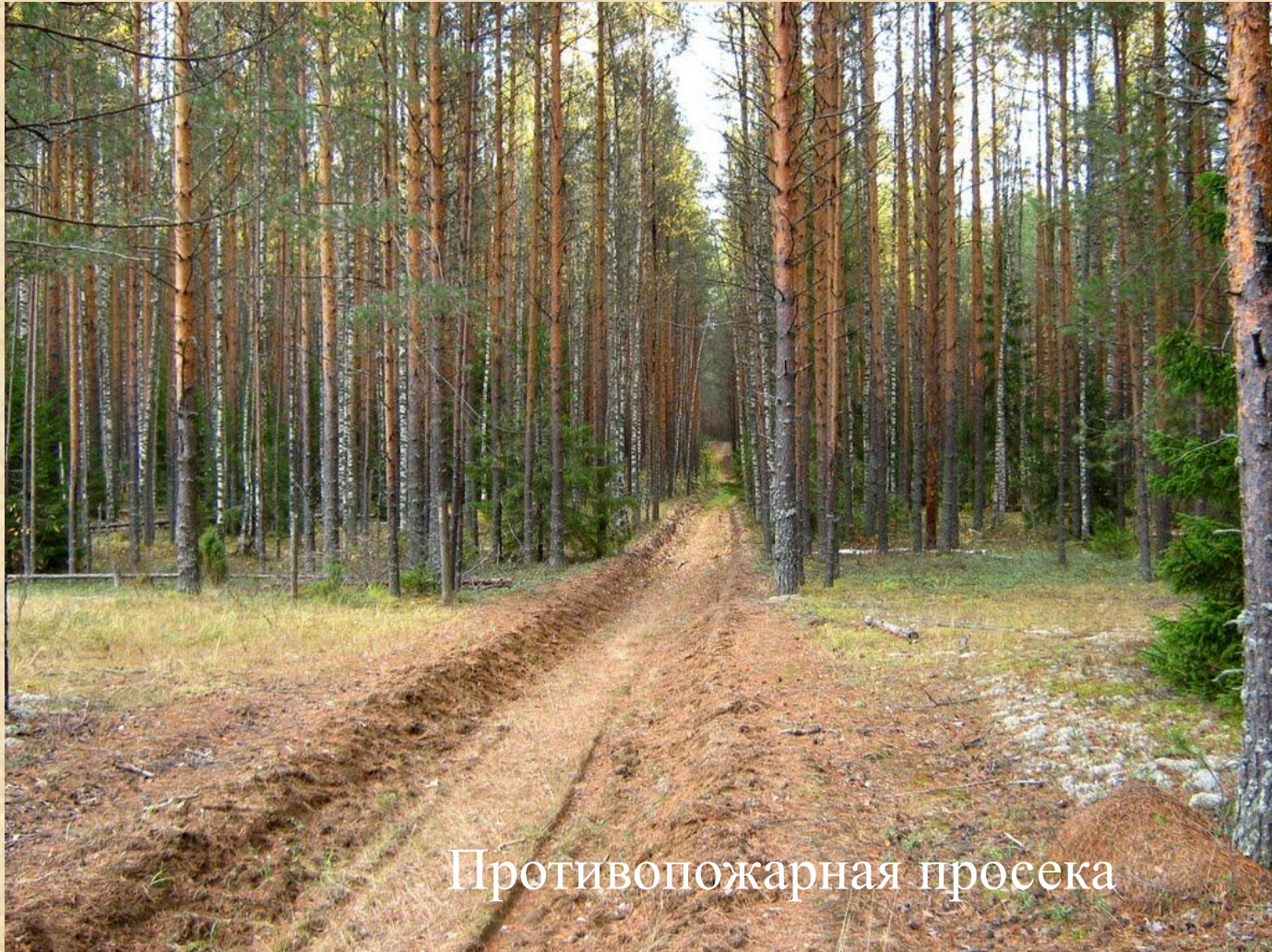


# Приём провешивания широко используется на практике



При прокладывании дорог

# Приём провешивания широко используется на практике



Противопожарная просека

# Приём провешивания широко используется на практике



Прокладка железнодорожного полотна

# Приём провешивания широко используется на практике



Огни взлётной полосы

# Интернет-ресурсы:

**Вехи** [http://www.kaknauchit.ru/picture\\_library/r101.jpg](http://www.kaknauchit.ru/picture_library/r101.jpg)

**Отвес** <http://oldskola1.narod.ru/Nikitin/030.gif>

**Линия эл. передачи** [http://www.nne.mrsk-cp.ru/images/stories/company\\_news/raschistka3.jpg](http://www.nne.mrsk-cp.ru/images/stories/company_news/raschistka3.jpg)

**Дорога** <http://e-kazan.ru/upload/redactor/images/2c04794853fb6e39763a91dd855fb654.jpg>

**Ж.Д.** <http://riavrn.ru/upload/preview/1/9/e/19e4d62513a14e1f5337acc6a8e585ee.jpeg>

**Взлётная полоса** <https://tolmachevo.ru/upload/iblock/010/3.JPG>