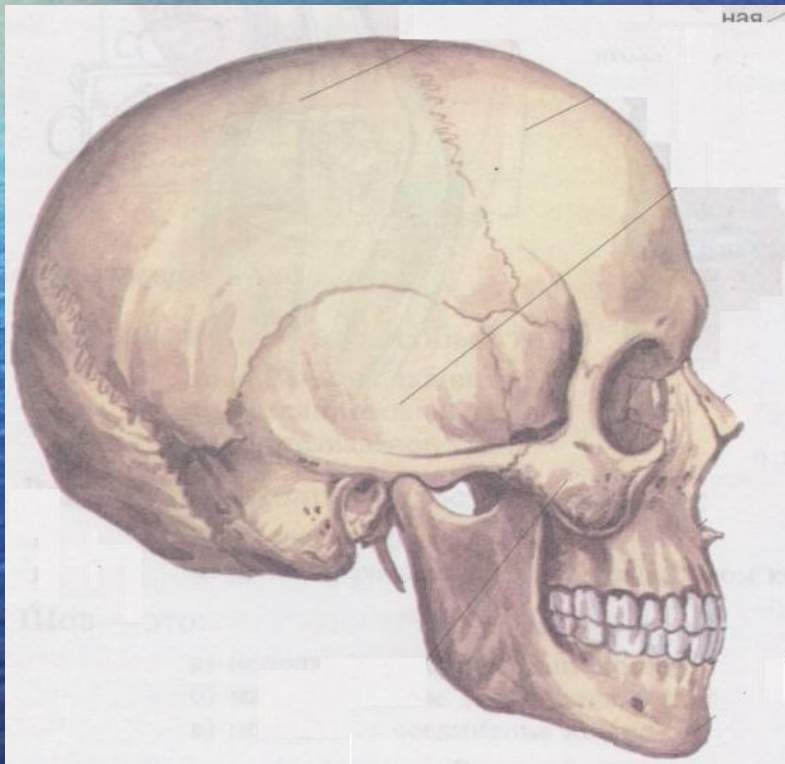


# Скелет головы

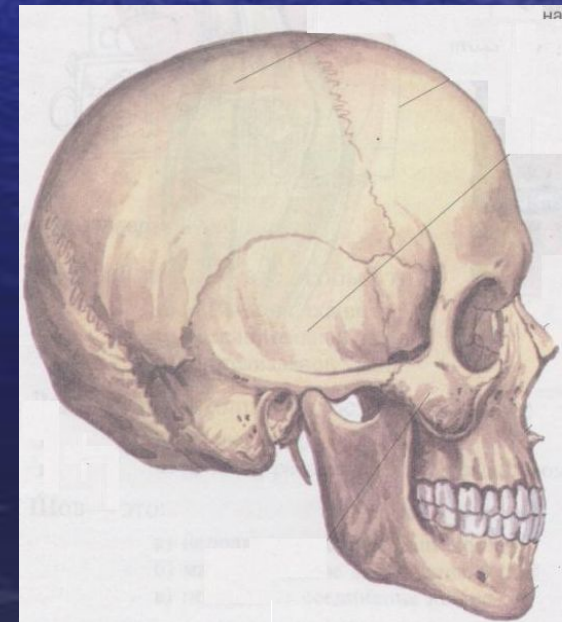
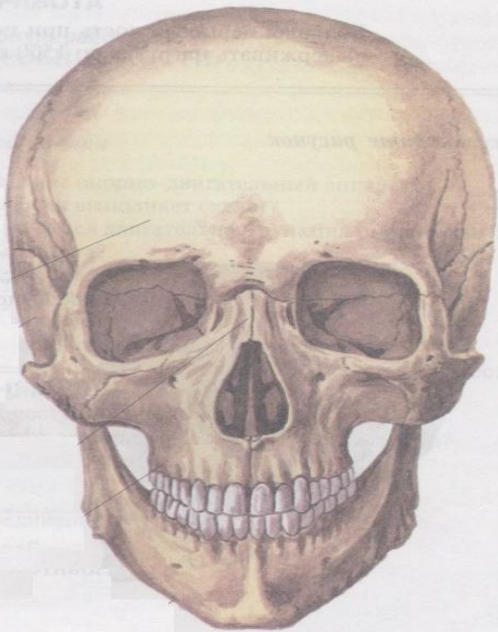


- **Как соединяются кости в скелете человека?**
- **Из каких отделов состоит скелет человека?**
- **Пощупайте свою голову: что вы чувствуете под кожей головы?**

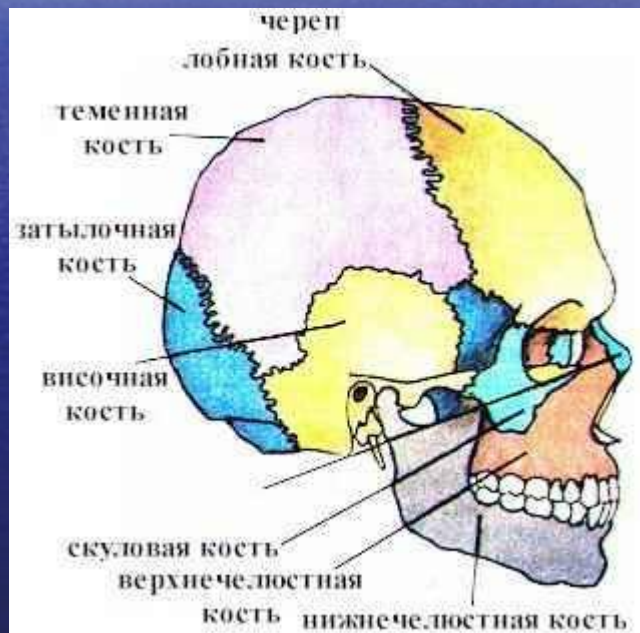


**В скелете черепа различают два отдела:**

- **мозговой, или черепную коробку,**
- **лицевой, или кости лица.**



- **Мозговой череп** является вместилищем головного мозга.
- Мозговой отдел черепа состоит из нескольких костей. Наиболее крупные — это **лобная, затылочная, две теменные кости и две височные кости.**
- В мозговом отделе расположен головной мозг.



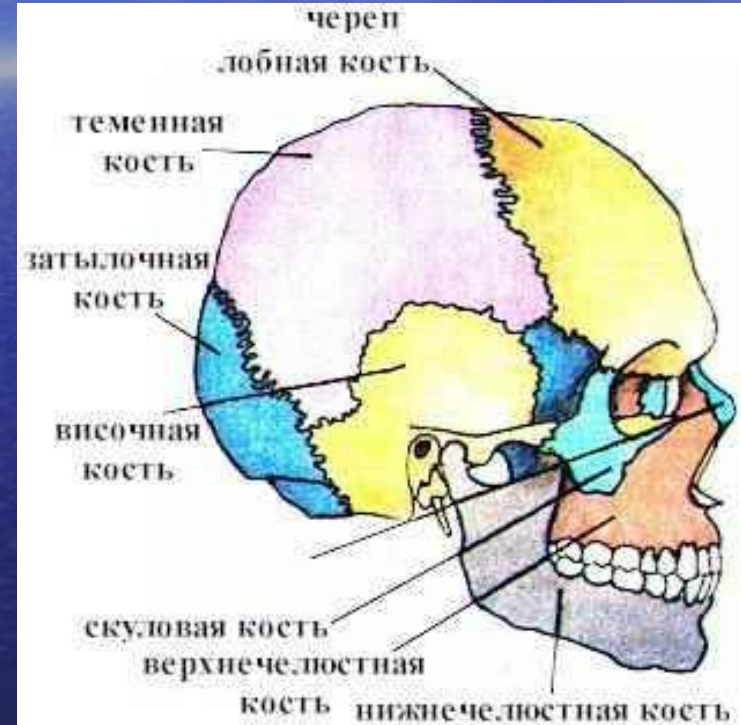


- Все кости мозгового соединены друг с другом швами. **Шов** - это прочное неподвижное соединение костей.

- У детей в раннем возрасте мозговая часть черепа более развита, чем лицевая. Наиболее сильно кости черепа растут в течение первого года.
- У новорожденного черепные кости соединены друг с другом мягкой соединительнотканной перепонкой. Эта перепонка особенно велика там, где сходятся несколько костей. Это — **роднички.**



- Лицевой отдел черепа образован пятнадцатью костями. Самые крупные из них – **скуловые и носовые, верхняя и нижняя челюсти.**
- Нижняя челюсть - это единственная **подвижная** кость черепа. Она соединена с височными костями при помощи суставов.

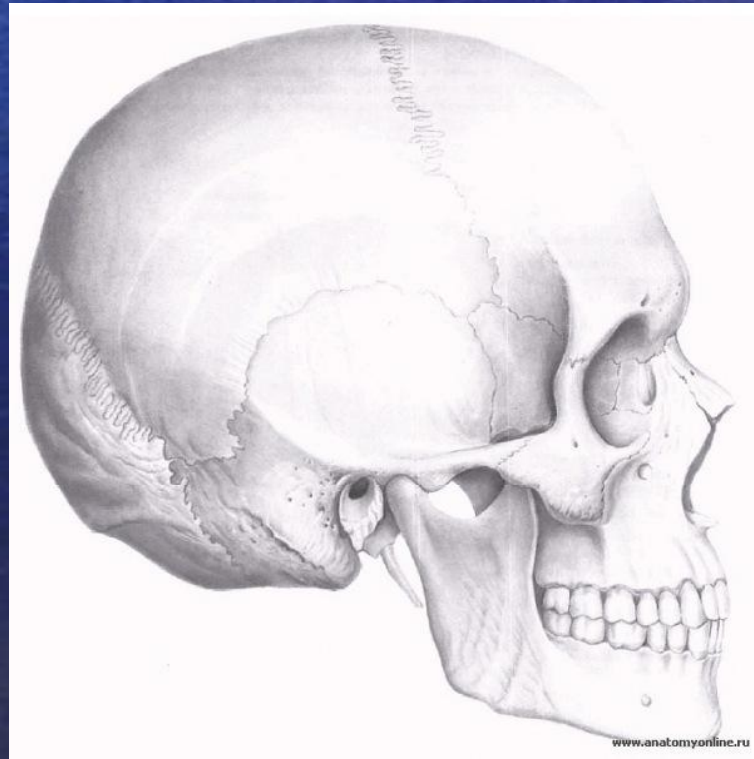




**В костях челюстей имеются 32 ячейки. В этих ячейках расположены кости зубов.**



- Череп человека надёжно защищает органы чувств, расположенные на голове: органы зрения, слуха, обоняния и вкуса.



# Вопросы:

- Из каких отделов состоит череп?
- Как соединяются между собой кости черепа?
- Каково значение черепа?