

Виды монументально й живописи

Монументальные
произведения – это
живописные произведения
большого размера, которые
украшают архитектурное
сооружение внутри или
снаружи

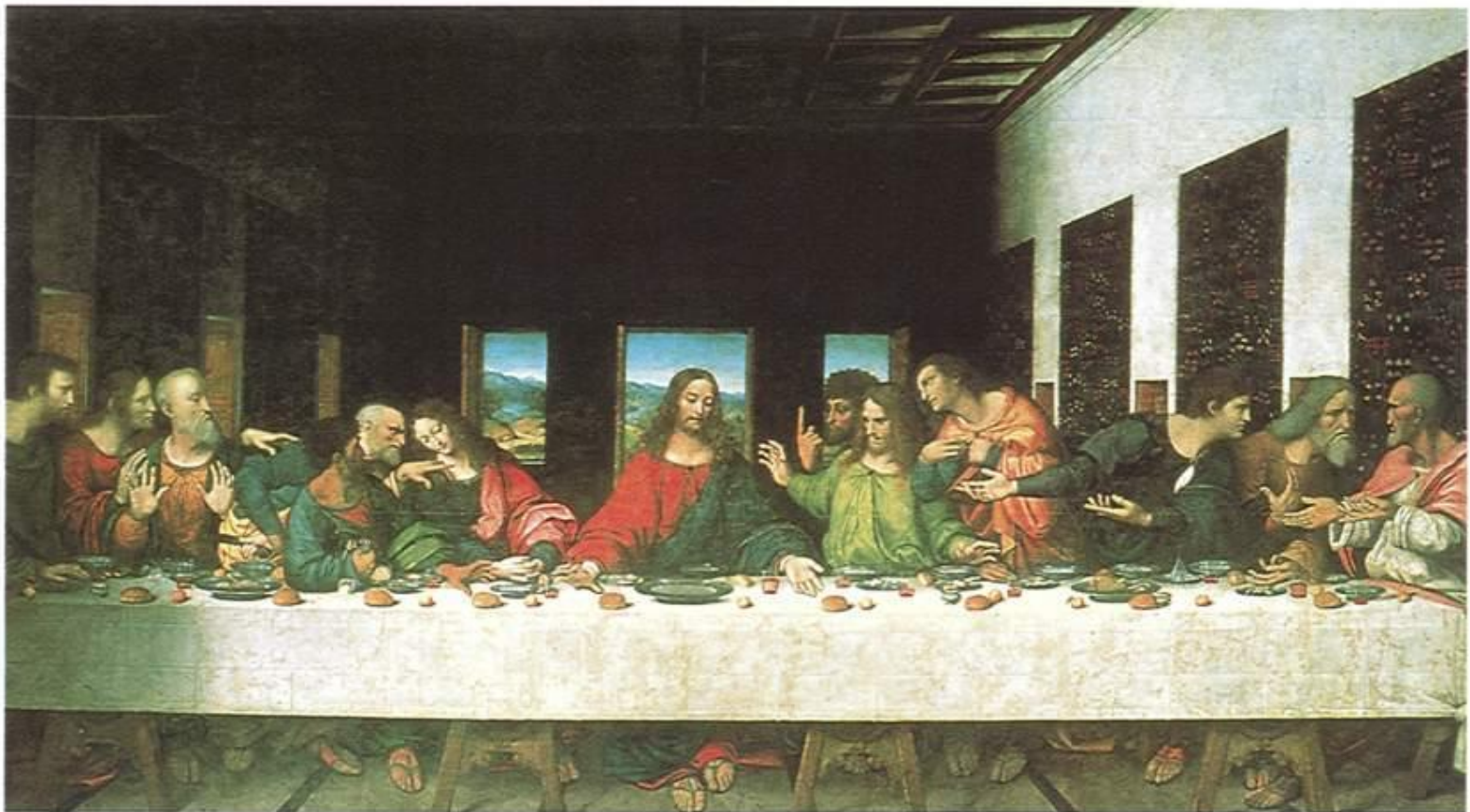
Виды монументальной живописи:

- Фреска
- Витраж
- Мозаика
- Панно



Монументальную живопись называют также монументально-декоративной живописью, или живописным декором, что подчеркивает специальное декоративное назначение росписей. Произведения монументальной живописи могут быть объемно-пространственными или плоскими

Фреска – живопись по сырой штукатурке



Леонардо да Винчи «Тайная вечеря»

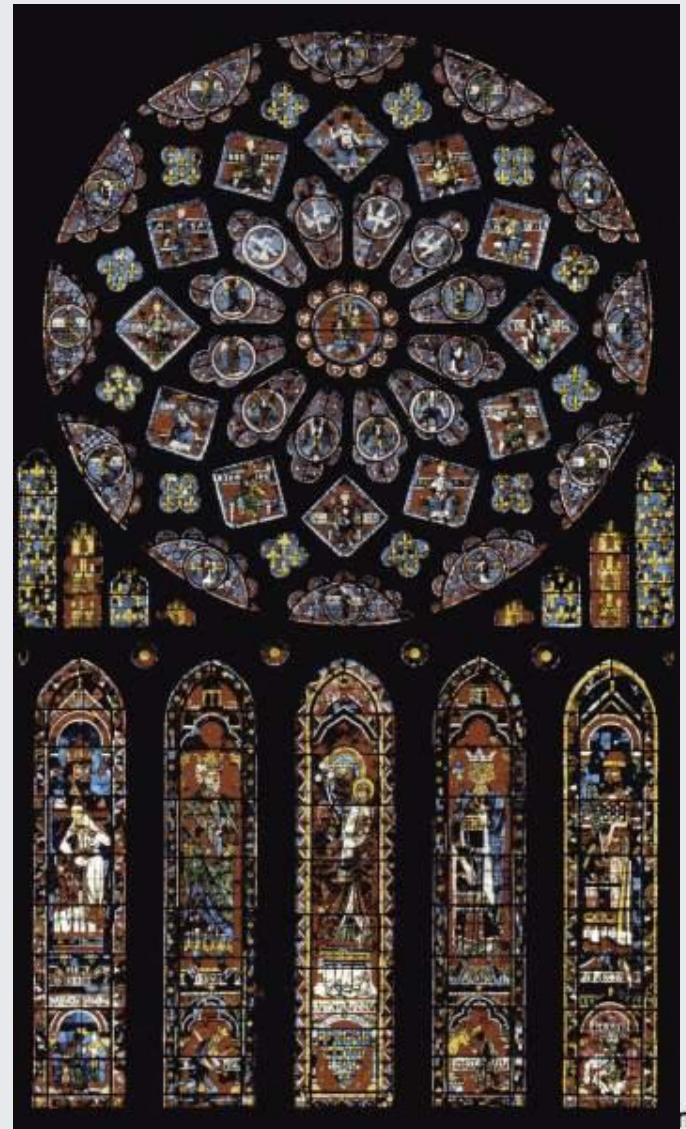
Современная фреска



Витраж – картина из цветного стекла,
скрепленного металлическими полосками



Витражная розетка



vladigor11.livejournal.com

nfo

Мозаика – изображение из цветных камней, плиток



Мозаика в интерьере



Панно – часть стены или потолка, заполненная изображением, может быть в виде картины



















