

Регистрация на портале  
[1cfresh.com](http://1cfresh.com)

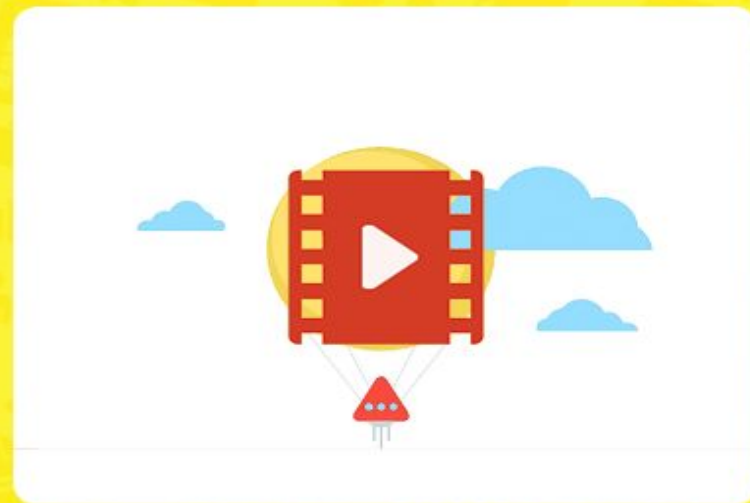


Круглосуточная поддержка  
8 (800) 333-72-27

 Чужой компьютер[Восстановить пароль](#)[Главная](#)[Приложения](#)[Преимущества](#)[Отзывы](#)[Тарифы](#)[О сервисе](#)[Партнерам](#)[Справка и поддержка](#)

# 1С:Предприятие 8 через Интернет

Ведите бухгалтерский и налоговый учет,  
контролируйте бизнес и управляйте им,  
сдавайте отчетность через Интернет  
с помощью популярных программ "1С"



## Знакомые программы «1С» через Интернет

Бухгалтерский и налоговый учет

Решения для среднего бизнеса

### 1С:Бухгалтерия

Бухгалтерский и налоговый учет, сдача

### 1С:Бухгалтерия КОРП

Полнофункциональная бухгалтерия, подходящая для организаций, которым необходим

# Добро пожаловать!

Мы рады, что Вы решили воспользоваться 1С в облаке (1С:Фреш)!

## Я уже пользуюсь программами 1С и хочу перейти в облако

Значит, у Вас уже есть организация — партнер фирмы «1С», которая Вам продала и обслуживает Вашу программу «1С». Мы советуем вам обратиться к своему партнеру, он переведет Вашу программу в облако 1С:Фреш. **30 дней бесплатно.**

Если Ваш партнер пока не готов переводить Вас в облако, выберите сертифицированного партнера из списка в вашем городе и обратитесь к нему.

Или зарегистрируйтесь самостоятельно и сразу начните работать, мы подберем Вам партнера автоматически, он сам с Вами свяжется.

## Я еще не работаю в программе 1С

Если вы еще не работаете с продуктами фирмы «1С», то регистрируйтесь и начинайте работать самостоятельно, первые 30 дней бесплатно, партнер фирмы «1С» сам свяжется с вами и поможет в работе.

# Регистрация

Регистрируйтесь и начинайте работать самостоятельно, первые 30 дней бесплатно, партнер фирмы "1С" сам свяжется с вами и поможет в работе.

Ф.И.О. \*

Вписать свою Фамилию Имя Отчество

Например, Иванов Андрей Петрович

Email \*

Вписать свою электронную почту

Пожалуйста, указывайте свой **настоящий адрес электронной почты** – на него будут направляться сообщения от службы поддержки сервиса, с его помощью вы можете восстановить доступ к сервису, если забудете пароль.

Пароль \*

jeбjUqo Запомнить или записать пароль

[Изменить пароль](#)



В целях безопасности ваших личных данных не передавайте свой пароль никому, даже представителю вашей обслуживающей организации.

Телефон \*

+7 ( ) - - - Вписать свой номер телефона

Необходимо указать Ваш номер телефона

✓ Я подтверждаю правильность введенных данных и понимаю, что если данные неверные, то доступ в сервис может быть ограничен.

Установить галочку

**ЗАРЕГИСТРИРОВАТЬСЯ**



высоких и ответственных практик автоматизации крупного и среднего бизнеса. Обеспечивает прозрачность бизнес-процессов и оценку эффективности деятельности предприятия, его отдельных подразделений, персонала.

[Ознакомиться](#)

**ДОБАВИТЬ +**

**ПОПРОБОВАТЬ ДЕМО ▶**

## 1С:Зарплата и управление персоналом 8



Все, что нужно для расчета зарплаты и кадрового учета в коммерческих и некоммерческих организациях, в том числе в унитарных предприятиях разного уровня. Для предприятия любого масштаба: от ИП до холдинга из нескольких юридических лиц. Всегда актуальная отчетность в ФНС, ПФР, ФСС и Росстат.

[Ознакомиться](#) [Видеокурс](#) [Экраны приложения](#)

**ДОБАВИТЬ +**

**ПОПРОБОВАТЬ ДЕМО ▶**

## 1С:Садовод



1С:Садовод — понятная программа для председателей и бухгалтеров СНТ. Не требует специального обучения. Учет участков, взносов, расходов, зарплаты. Отчетность СНТ заполняется автоматически, программа заранее предупредит о сроках ее сдачи.

[Ознакомиться](#)

**ДОБАВИТЬ +**

**ПОПРОБОВАТЬ ДЕМО ▶**

мировых и отечественных практик автоматизации крупного и среднего бизнеса. Обеспечивает прозрачность бизнес-процессов и оценку эффективности деятельности предприятия, его отдельных подразделений, персонала.

[Ознакомиться](#)

**ДОБАВИТЬ** +

ПОПРОБОВАТЬ ДЕМО ▶

## 1С:Зарплата и управление персоналом 8



Зарплата и управление персоналом

Запустить приложение

**ДОБАВИТЬ**

[Отменить](#)

## 1С:Садовод



1С:Садовод — понятная программа для председателей и бухгалтеров СНТ. Не требует специального обучения. Учет участков, взносов, расходов, зарплаты. Отчетность СНТ заполняется автоматически, программа заранее предупредит о сроках ее сдачи.

[Ознакомиться](#)

**ДОБАВИТЬ** +

ПОПРОБОВАТЬ ДЕМО ▶

# Зарплата и управление персоналом



**1С:ПРЕДПРИЯТИЕ 8.3**

© ООО «1С-Софт», 1996–2019



Ждём загрузки программы

### Настройка программы



Работать с программой, выполнять ее первоначальную настройку, ознакомив на род...

...ые сведения и данные, изменить любые выбранные вами настройки...

...программы будут открываться на рабочем столе, пока вы не подтвердите, что...

...ить уже сделанные настройки, нажав кнопку "Применить настройки".

...и значки начальной настройки в меню начать работу. Нажатием на программный...

...её настройка программы

Добавьте страницу в закладки.

Ничего больше не делайте.

Если случайно закроете **Начальную настройку программы,** открыть её снова не получится.