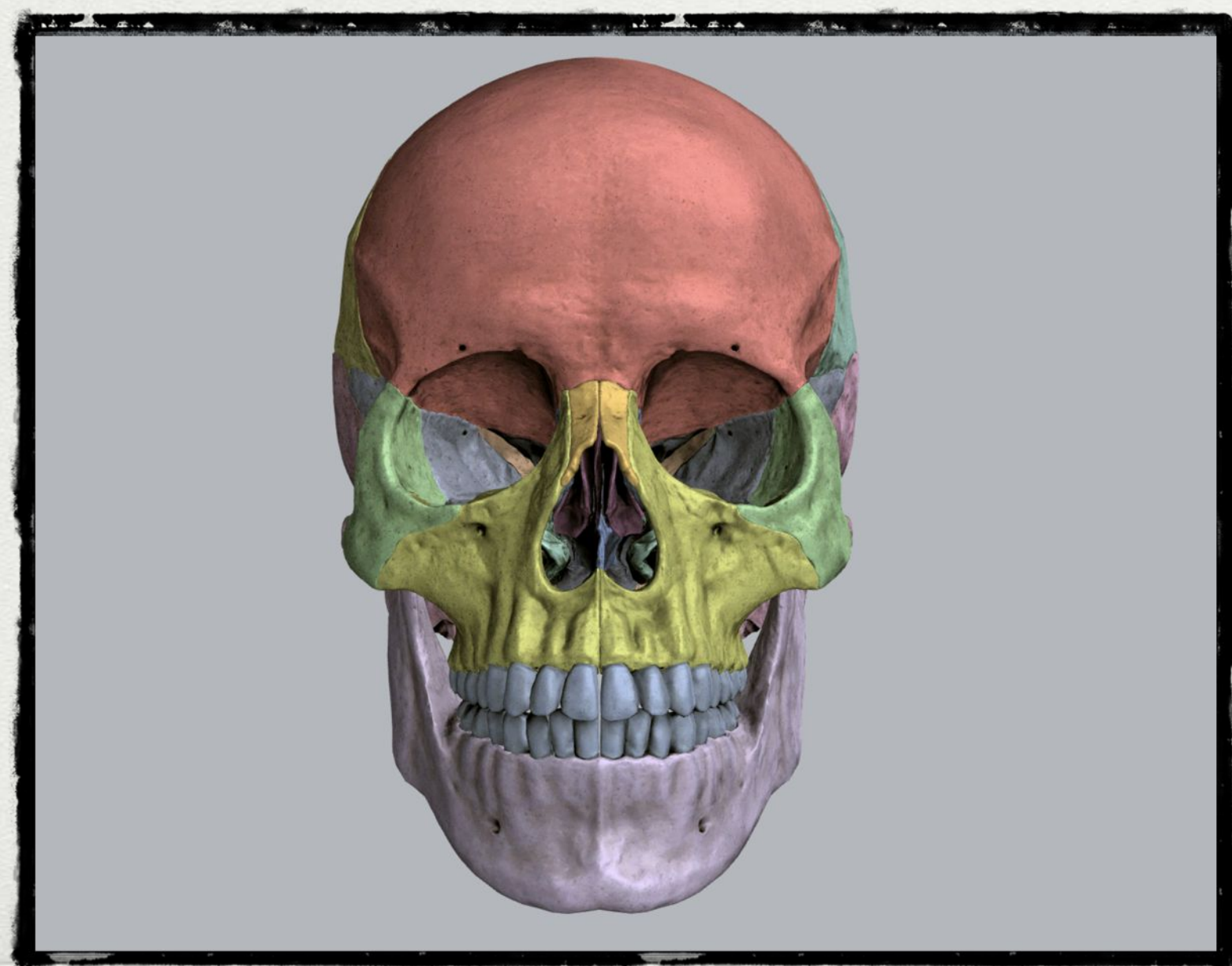


# МОЗГОВОЙ ОТДЕЛ ЧЕРЕПА

cranium cerebrale, neurocranium

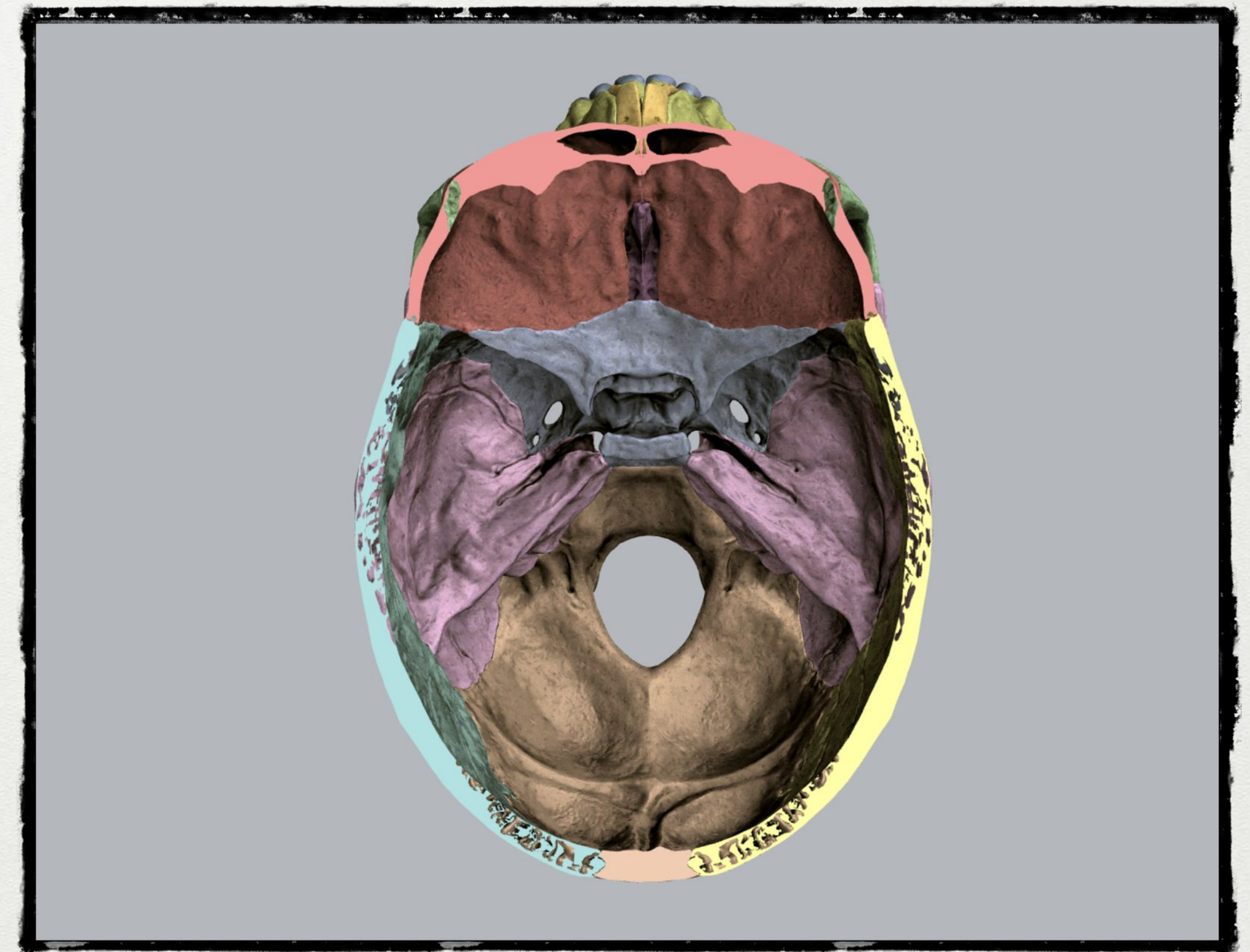
# Череп, Cranium

- Относится к ОДА, служитместилищем головного мозга и связанных с ним органов чувств, окружает начальную часть пищеварительного и дыхательного трактов
- Делится на мозговой и висцеральный (лицевой) череп (*neurocranium et viscerocranium*)



# Cranium cerebral seu Neurocranium

- Различают свод (calvaria) и основание (basis)



# Лобная кость, *os frontale*

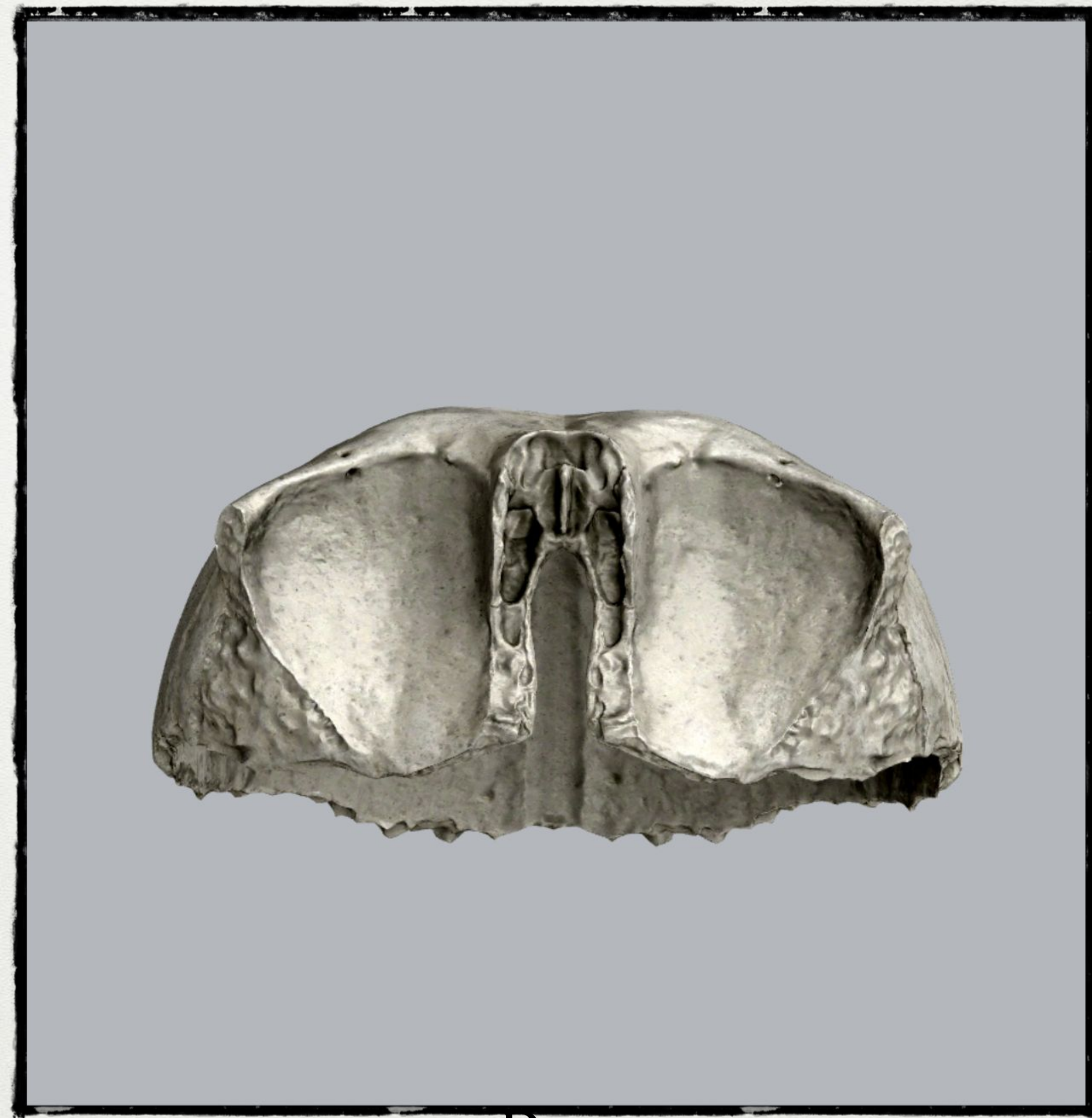
- Непарная
- Покровная (образует свод черепа)
- Выделяют 4 части:
  - 1) *Squama frontalis*
  - 2,3) *Partes orbitales*
  - 4) *Pars nasalis*



Вид спереди



Вид изнутри



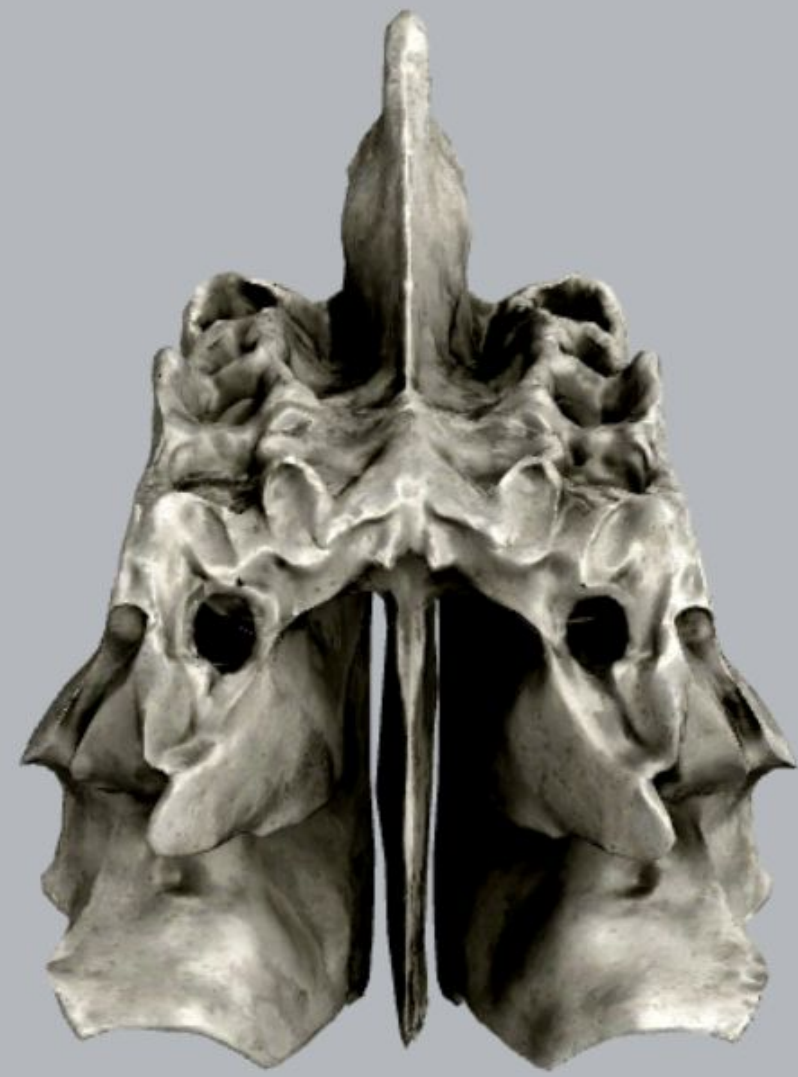
Вид  
снизу

# Решетчатая кость, *os ethmoidale*

- Непарная
- Большой частью участвует в образовании лица (полость носа и глазниц)
- Выделяют 4 части кости:
  - 1) *Lamina cribrosa*
  - 2) *Lamina perpendicularis*
  - 3,4) *Laminae ethmoidales*



Вид спереди



Вид изнутри



Вид  
сверху

# Клиновидная кость, *os sphenoidale*

- Непарная
- Выделяют 4 части:
  - 1) *Corpus*
  - 2) *Alae majores*
  - 3) *Alae minores*
  - 4) *Processes*

*pteregoidei*



Вид спереди





Вид сзади



Вид  
сверху

# Клиновидная кость

## Тело

- Имеет 6 поверхностей (верхняя, нижняя, задняя, передняя и 2 боковые)
- Турецкое седло

## Большое крыло

- 5 поверхностей (мозговая, глазничная, височная, подвисочная, верхнечелюстная)
- 4 края (скуловой, лобный, теменной, чешуйчатый)

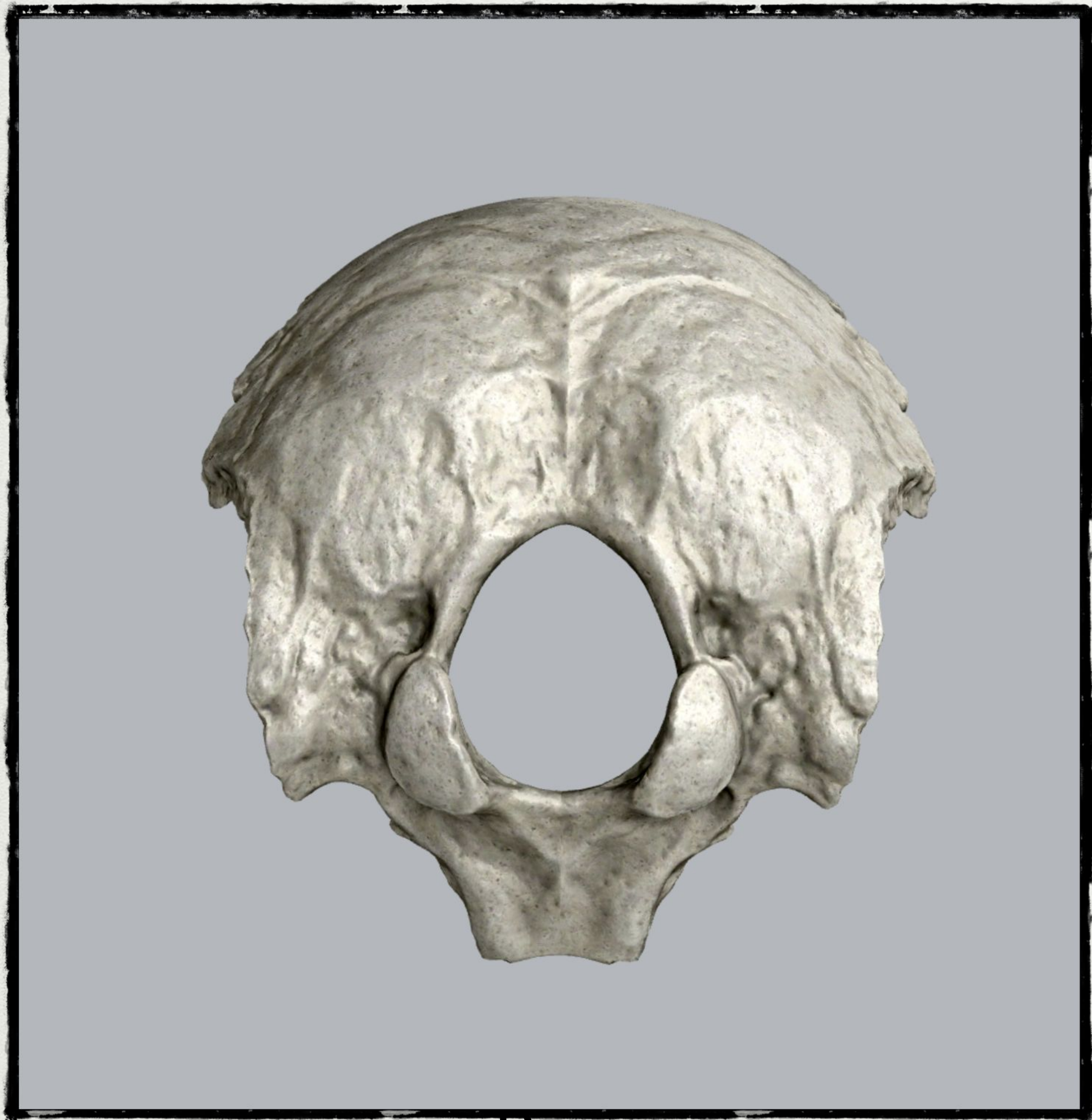
# Затылочная кость, *Os occipitale*

- Непарная
- Участвует в образовании свода, и основания черепа
- Выделяют 4 части:
  - 1) *Pars basilaris*
  - 2,3) *Partes laterales*
  - 4) *Squama*

*occipitalis*



Вид  
сверху



Вид  
снизу



Вид сзади

# Теменная кость, *os parietale*

- Парная
- Образует среднюю часть свода
- 4 края (*frontalis, occipitalis, sagittalis, squamosus*)
- 4 угла (*frontalis, sphenoidalis, occipitalis, mastoideus*)
- 2 поверхности (*interna et externa*)



Вид  
снаружи



Вид изнутри



Вид сверху

# Височная кость, *os temporale*

- Парная
- Образует часть боковых стенок и основания черепа, содержит органы слуха и равновесия
- Выделяют 3 части:
  - 1) *Pars squamosa*
  - 2) *Pars tympanica*
  - 3) *Pars petrosa*



Вид  
снаружи

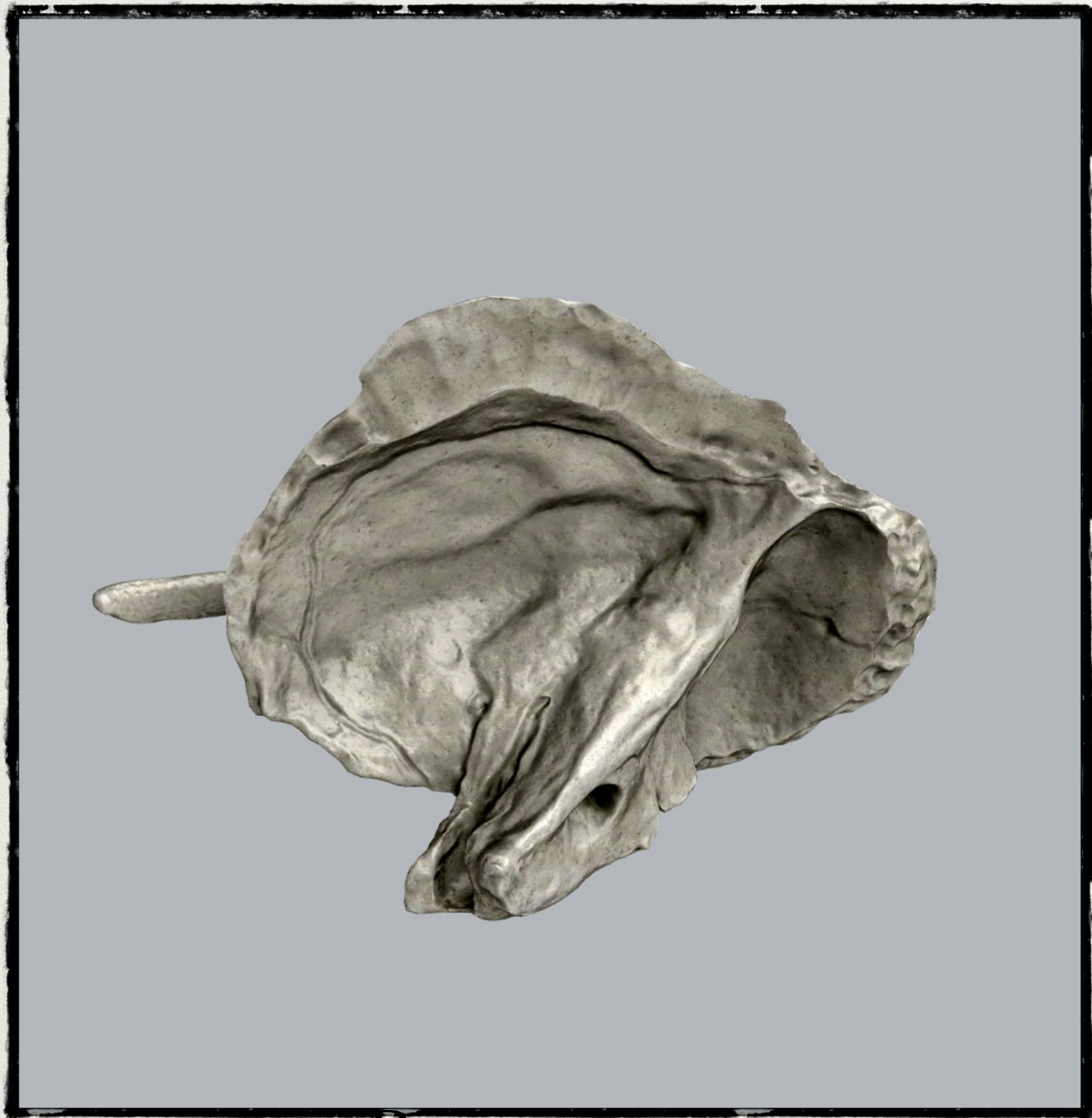


Вид спереди

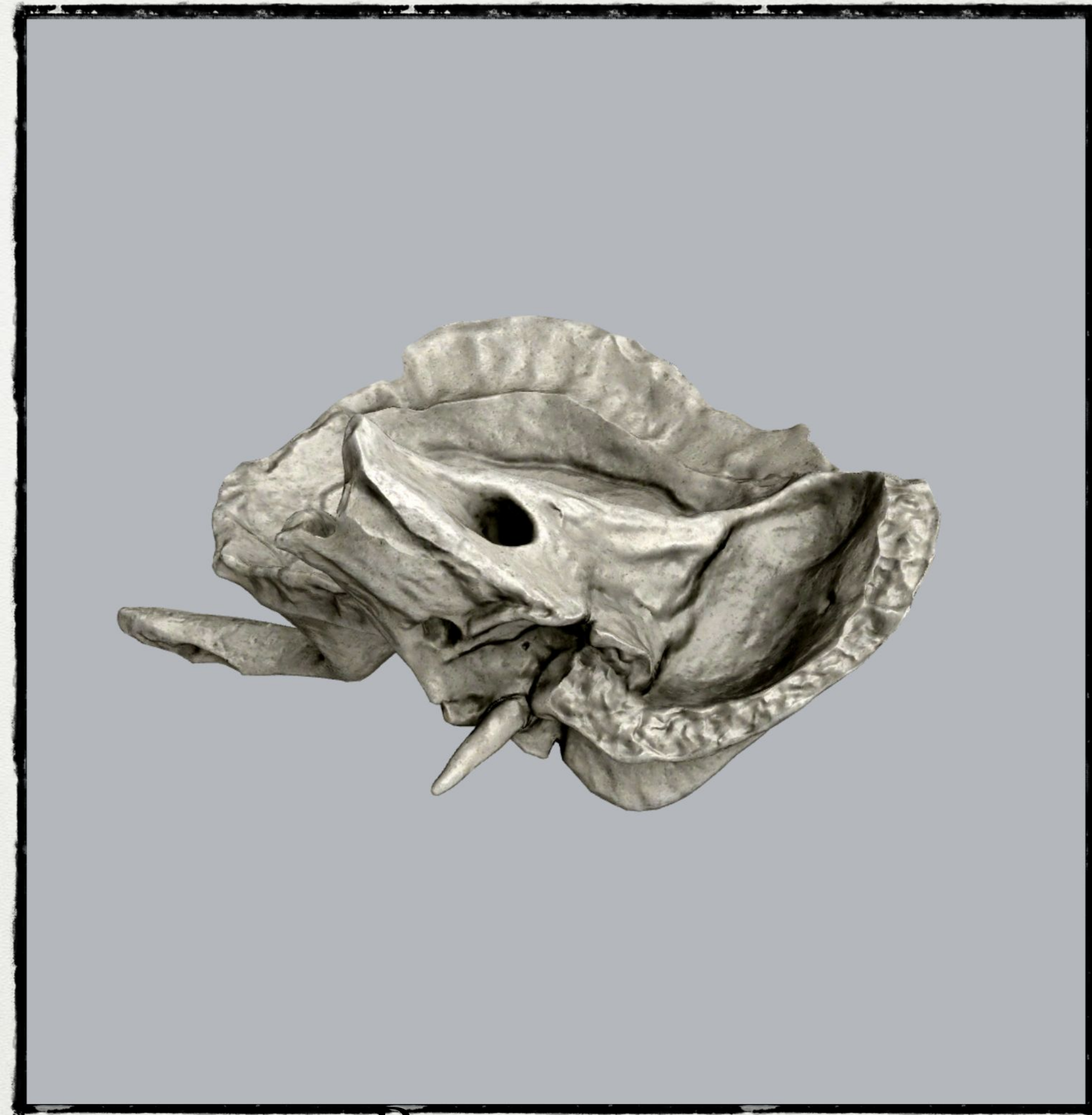


Вид сзади



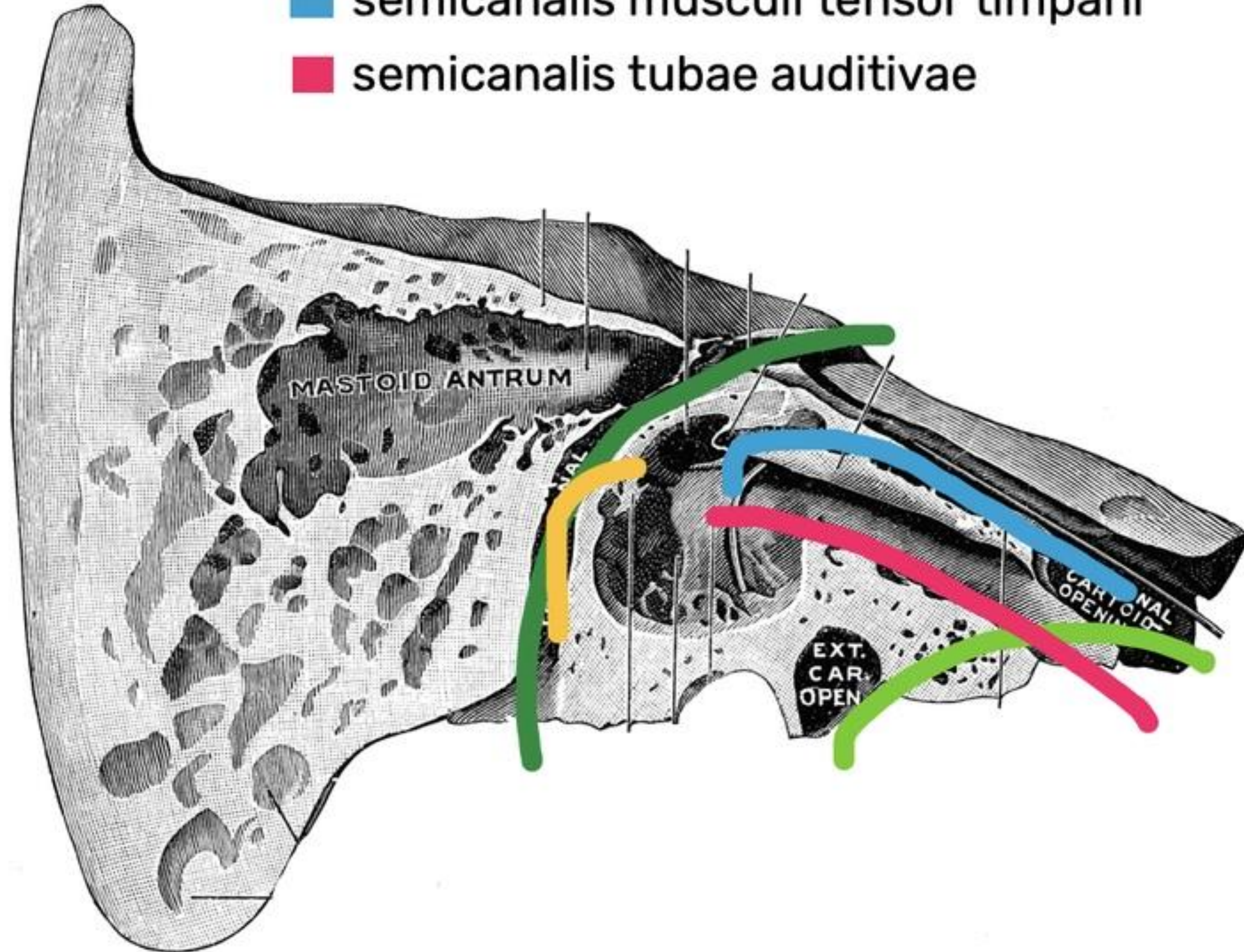


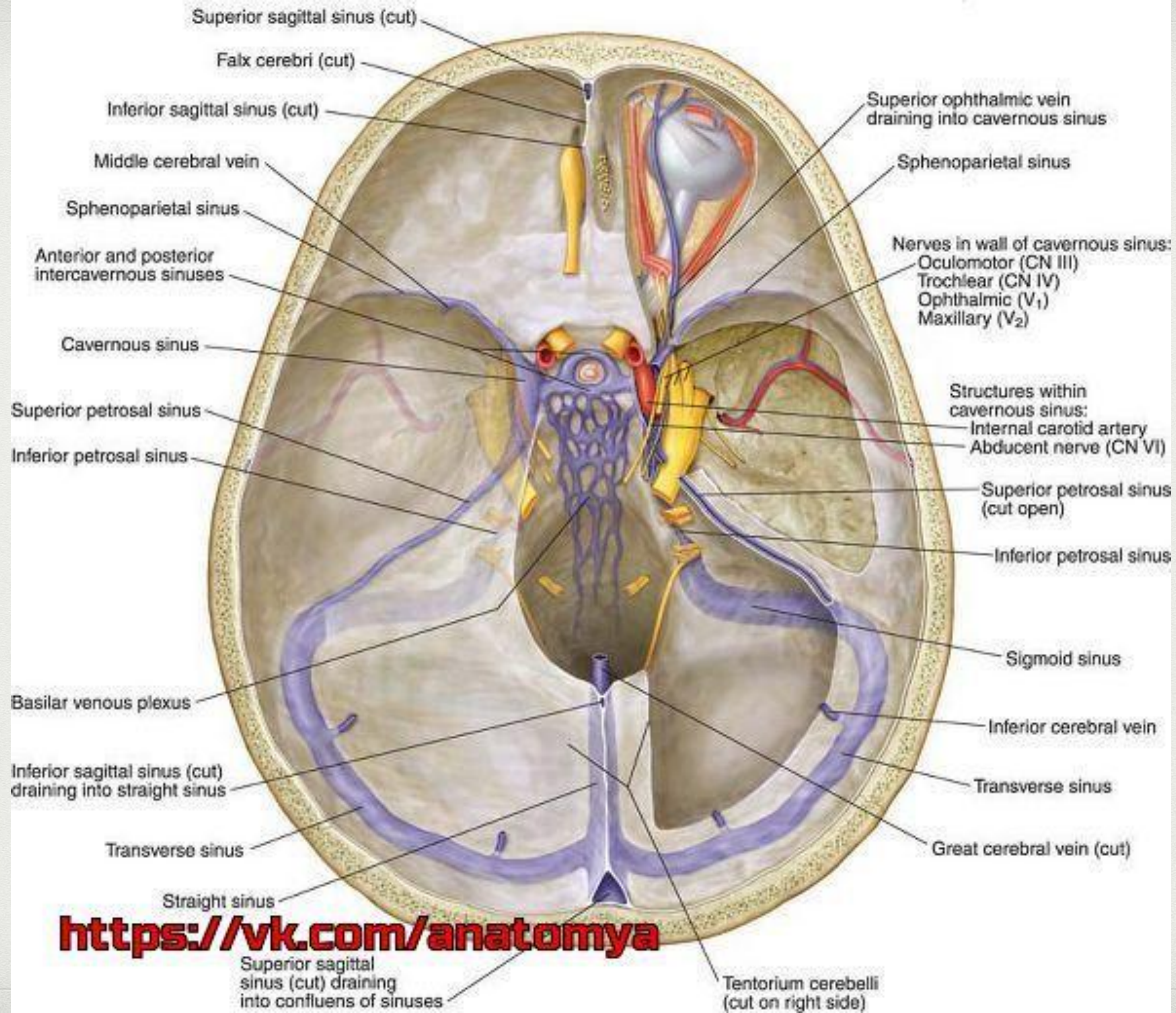
Вид изнутри  
сверху



Вид изнутри  
снизу

- canalis caroticus
- canalis nervi facialis
- canaliculus chordate tympani
- semicanalis muscoli tensor timpani
- semicanalis tubae auditivae





<https://vk.com/anatomya>

# Височная кость

- Чешуйчатая часть
- 2 поверхности (мозговая, височная)
- Каменистая часть:
- Пирамида, имеющая 3 поверхности (передняя, задняя, нижняя) и 3 края (передний, задний, верхний)

СПАСИБО ЗА ВНИМАНИЕ

Над презентацией работали:  
Аксёнов Д. С., Павлова А. К. –334А,Б