

Интеллектуальная  
игра «Знатоки  
русского языка и  
литературы»

- Какие бывают сказки?

- В какую бочку  
нельзя налить  
воды?

- Какое местоимение  
можно считать  
самым  
хвастливым?

- Назовите  
второстепенные  
члены предложения

- Какое имя обозначает признак предмета?

- Дом, снег, мороз,  
ветер, школа, друг,  
мебель... ЭТО  
имена?

- Какой город летает?

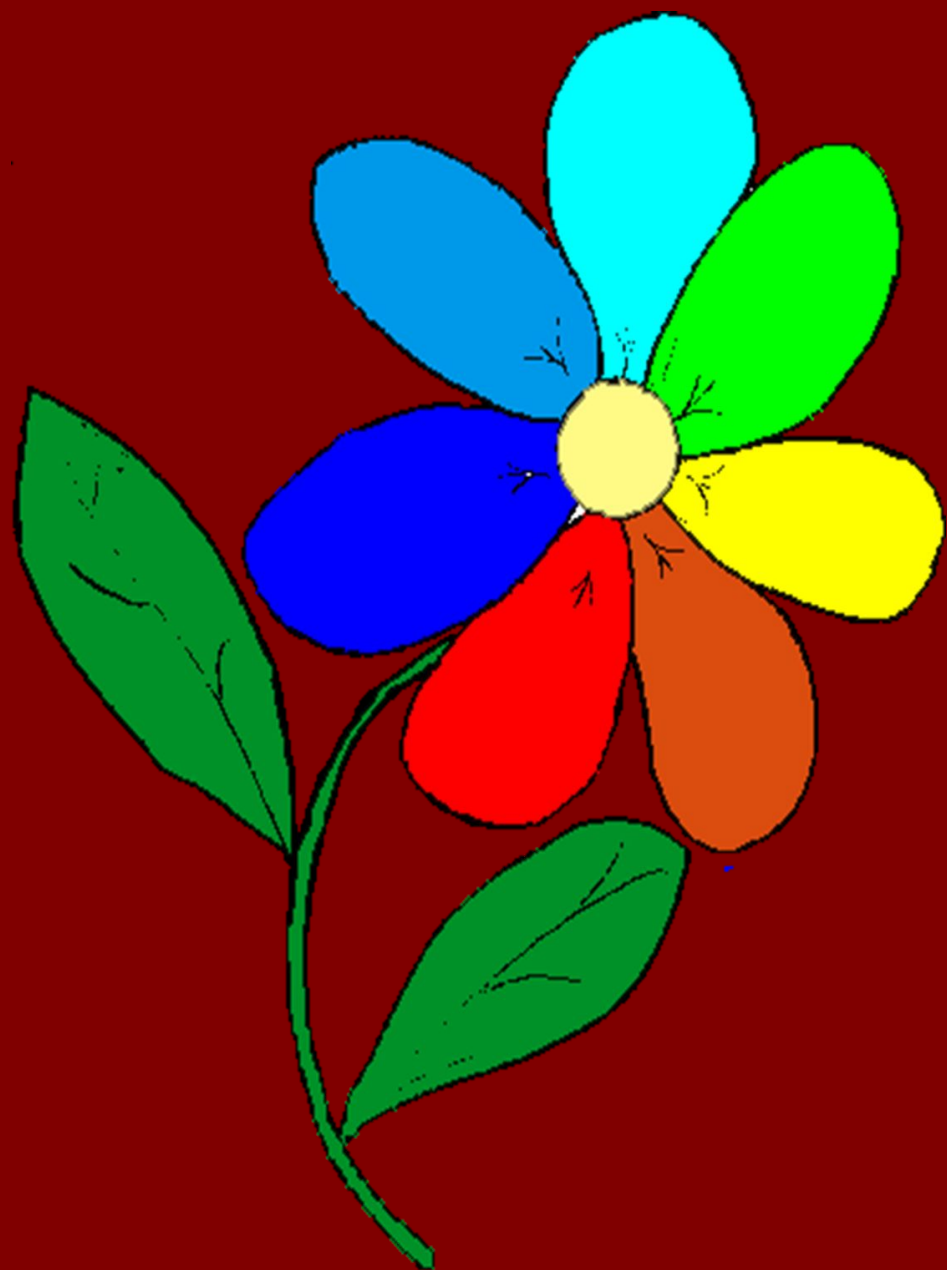


- Оно бывает пятым у телеги вопреки всякому здравому смыслу. И что самое удивительное, некоторые любят вставлять в него палки.

- **Синоним слова  
Вселенная и  
антоним слову  
войнва?**

- Он между корнем о  
окоknчанием в  
слове











1

















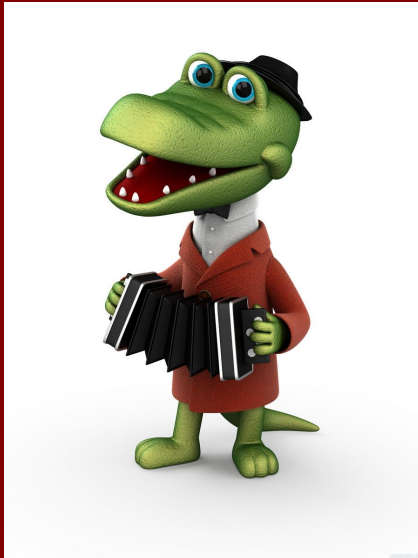






• Fernl  
2010

# Автобиография



Русский язык	Русская литература	Вопросы из области общих знаний
10	10	10
20	20	20
30	30	30
40	40	40