

Контрольно-обобщающий урок по теме «План местности»

Зоя Владимировна Никонова
учитель географии
МБОУ «СОШ №2»
Г. Елизово

2013 г.

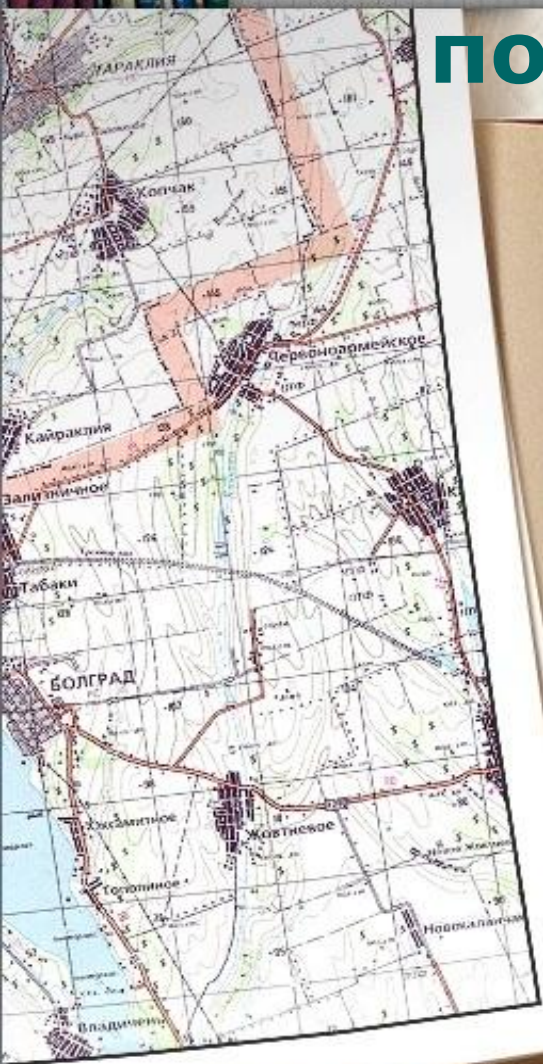
Контрольно-обобщающий урок

по теме «План местности»

1

План местности

- Ориентирование
- План местности
- Условные знаки
- Азимут



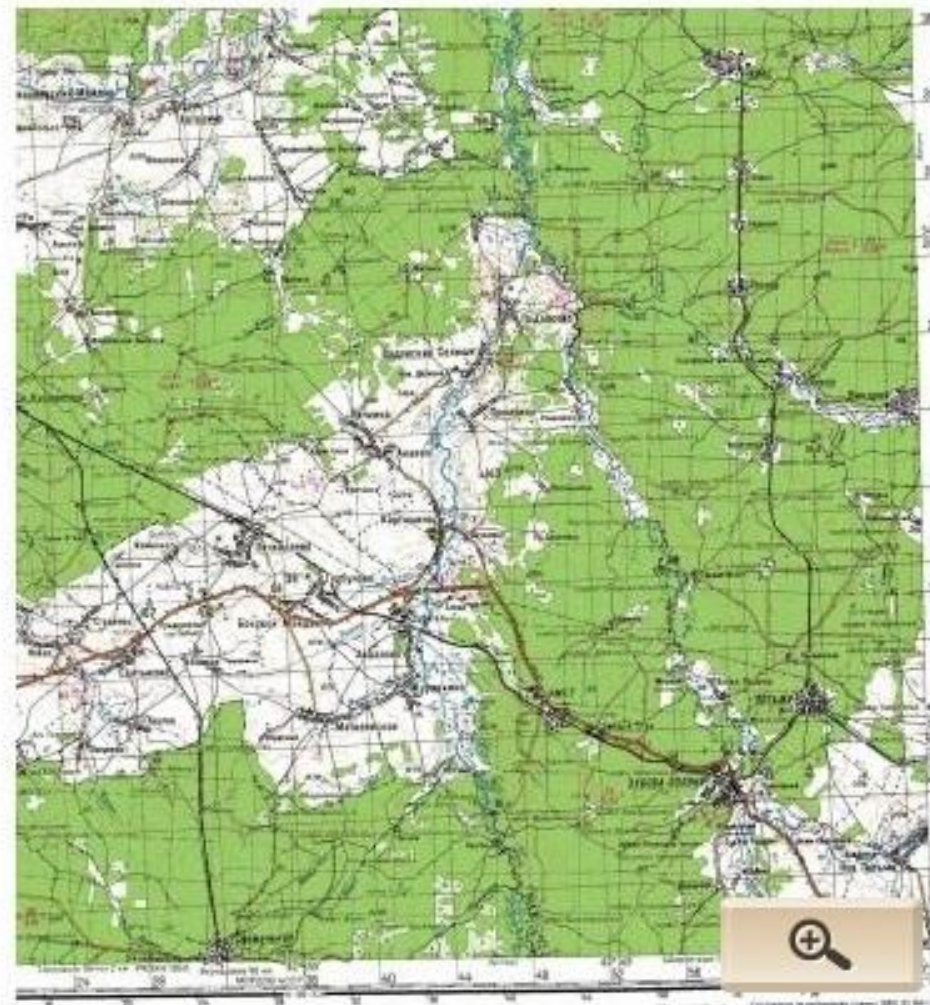
Расскажите об этом путешественнике.



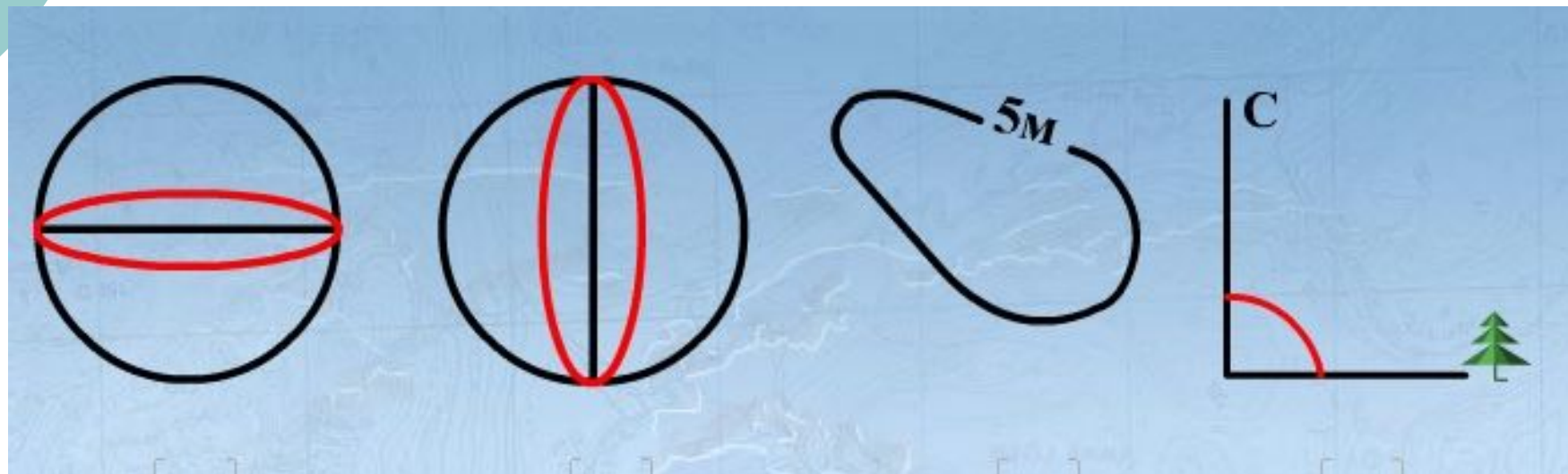
Расскажите, что вы знаете об этом приборе.



Каково значение планов местности?



Какое географическое понятие иллюстрирует каждый рисунок?



1. Что является главной действующей частью магнитного компаса?

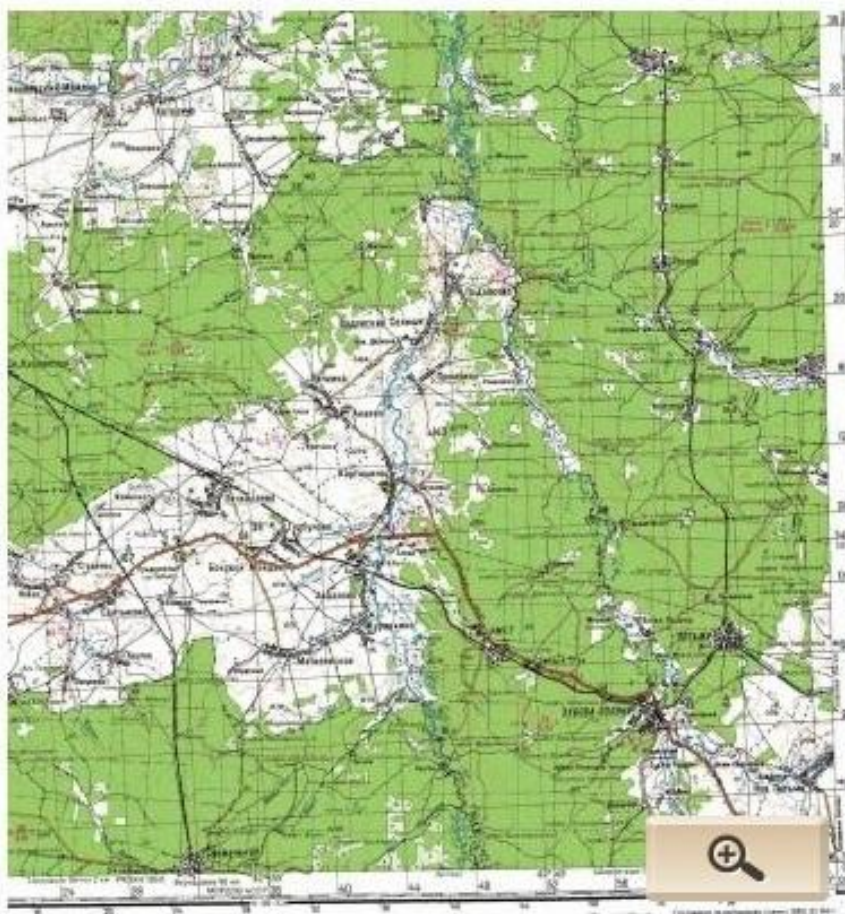
А – Намагниченная стрелка

Б - Круговая шкала

В - Лимб



2. Что изображается параллелями на плане местности?




А –
растительность


Б – дороги


В – рельеф

3. Какой условный знак соответствует изображенному объекту?

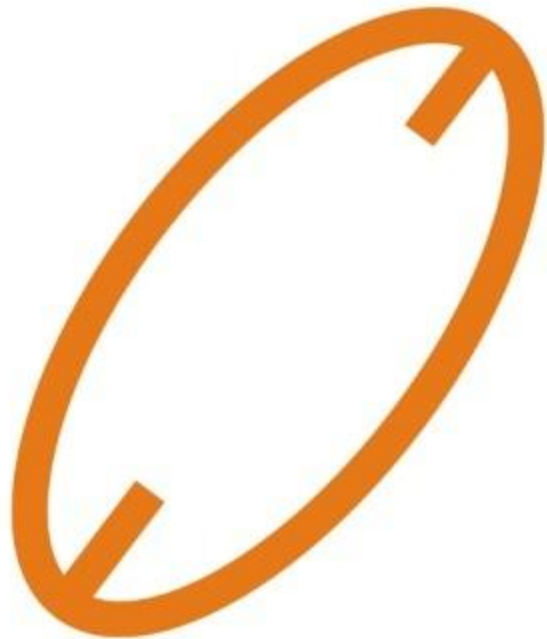


А – 

Б – 

В – 

4. Что обозначает этот условный знак?



А – Яма

Б - Бугор

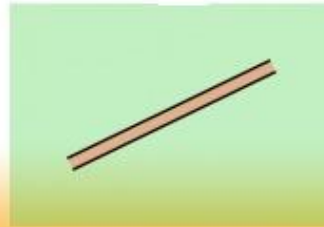
В - Гора

5. Соотнесите условное обозначение дороги и изображение

1



2



3



А



Б

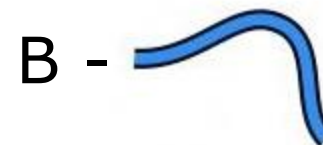


В

6. Как на плане местности изображается непреодолимая река?



Енисей у Красноярска



7. Что такое азимут?

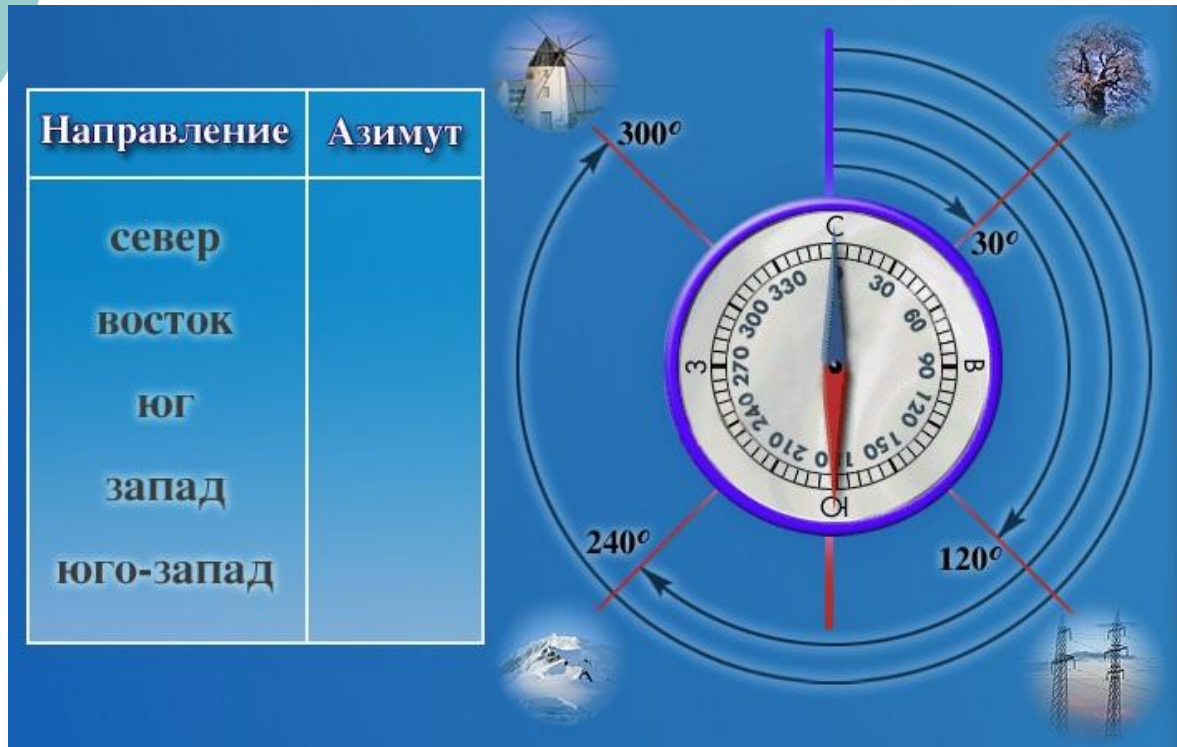
А – Угол между направлением на восток и на объект через юг



Б – Угол между направлением на север и на объект через восток

В – Угол между направлением на север и на объект через запад

8. Расставьте значения азимута так, чтобы они соответствовали направлениям, указанным в таблице.



А - 90°*

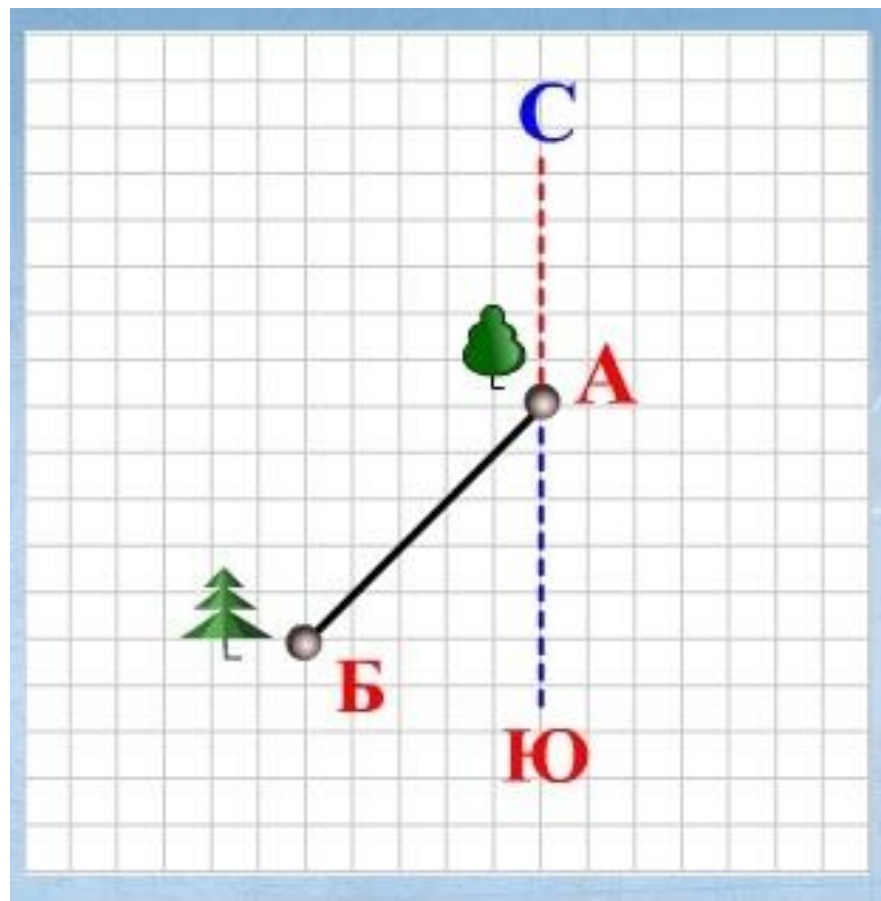
Б - 0°*

В - 180°*

Г - 225°*

Д - 270°*

9. Определите азимут направления АВ



А – 180*

Б – 135*

В – 90*

Г – 125*

1 – 2 – 3, со мною повтори



1 – 2 – 3, со мною повтори



1 – 2 – 3, со мною повтори



1 – 2 – 3, со мною повтори



1 – 2 – 3, со мною повтори



1 – 2 – 3, со мною повтори



1 – 2 – 3, со мною повтори



Спиши текст, заменяя словами условные знаки

Я вышел из  ШК. , перешел чере:  и пс 
направился к  . За ним повернул  .
Слева был  , справа  .  вывела меня
к  в  , потом обогнула  . Скоро
показалася  , а за не  , где работает
мой папа. Домой мы идем вместе.



Домашнее задание:

По желанию решить кроссворд
(приложение)

Используемые ресурсы:

- **fcior.edu.ru**. модуль «План местности. Контрольные задания»
- **fcior.edu.ru**. модуль «Контроль. План и карта» (упрощенный вариант)
- **fcior.edu.ru**. Модуль «Условные знаки плана местности. Практические задания»
- **fcior.edu.ru**. Модуль «Практикум. План местности (упрощенный вариант)