



УНИВЕРСИТЕТ  
СИНЕРГИЯ | ШКОЛА  
БИЗНЕСА

# *Управление проектами*

**Петухов Даниил Валерьевич,  
к.э.н., доцент**

# Тема 1. Основы проектного управления

**Проект – временное предприятие, предназначенное для создания уникальных продуктов**

- Временный характер проекта означает, что у любого проекта есть определенное начало и завершение;
- Большинство проектов предпринимается для достижения устойчивого, длительного результата;
- Каждый проект приводит к созданию уникального продукта, услуги или результата.

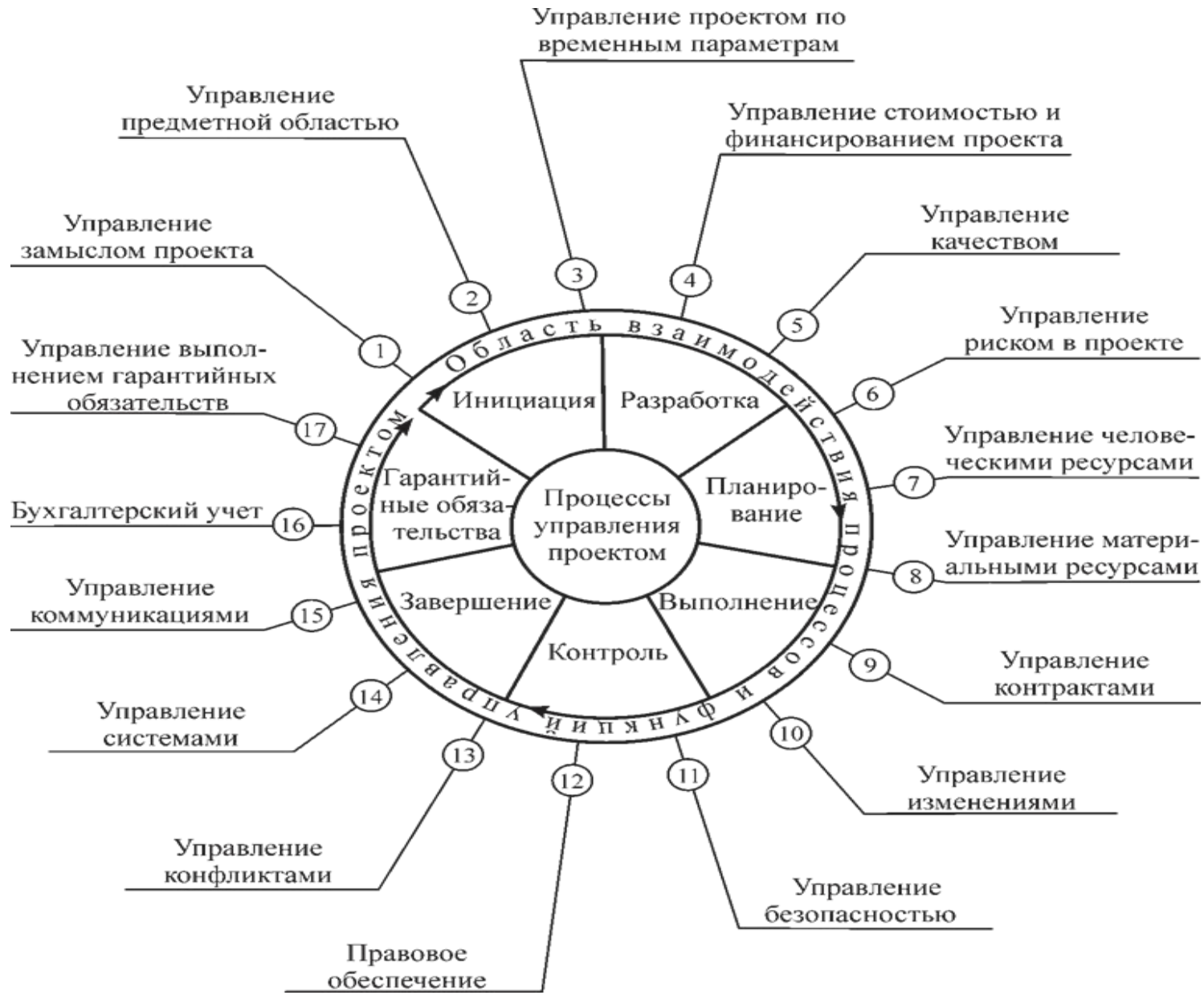
# **Три ключевые составляющие проекта:**

- **Конкретные цели (результаты)**
- **Ресурсные ограничения**
- **Временные ограничения**

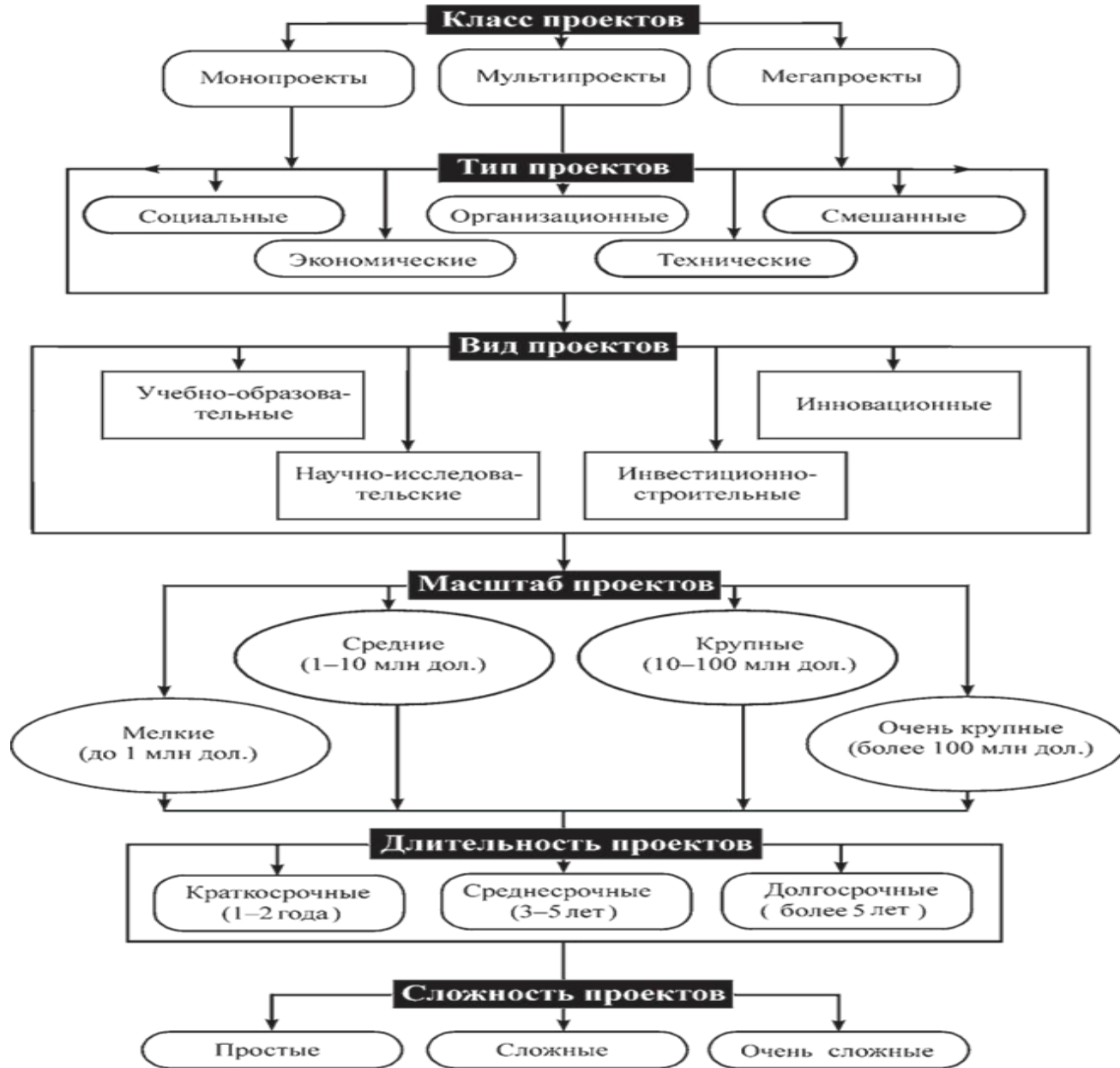
# Жизненный цикл проекта:

- Инициация;
- Планирование;
- Исполнение;
- Мониторинг и управление;
- Завершение.

# Функции управления проектами



# Классификация проектов



# Программа – группа взаимосвязанных проектов и различных мероприятий, объединенных единой целью и условиями выполнения

- **Мегапроекты** – это целевые программы, содержащие множество взаимосвязанных проектов, объединенных общей целью, выделенными ресурсами и временем на их выполнение
- **Мультипроекты**- это комплексные программы или проекты, осуществляемые в рамках крупных предприятий

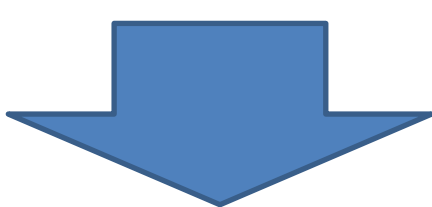
# Пирамида проекта





# Миссия и Видение проекта

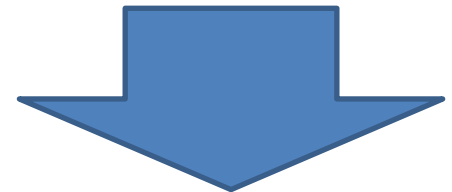
Миссия – это генеральная цель проекта в которой должны присутствовать 3 составляющие



**ИДЕЯ ПРОЕКТА**



**ПОЛЬЗА**



**ПРИНЦИПЫ**

Видение – это образ проекта в будущем, четко определяющий то состояние к которому стремится проект

# Требования к целям SMART:

- ❑ **Specific** – конкретная
- ❑ **Measurable** – измеримая
- ❑ **Achievable** – достижимая
- ❑ **Relevant** – актуальная
- ❑ **Time-bound** – определенная по времени

# Использование SMART-технологии постановки целей

Каждую цель необходимо проверить по пяти описанным критериям:

- **Конкретная.** Цель должна быть четкой, конкретной. Если в цели есть слова «больше», «раньше» и т.д., обязательно указать, на сколько (рублей, минут, процентов и т.д.).
- **Измеримая.** Результат достижения цели должен быть измеримым. «Стать счастливой» - трудно измеримый результат (и не конкретный тоже). А вот «выйти замуж» - вполне измеримый; достаточно одного взгляда в паспорт.
- **Достижимая.** Вы должны быть способны достичь этой цели, хотя бы в потенциале. Должны обладать ресурсами (внешними и внутренними) для ее достижения, либо быть способными эти ресурсы обрести.
- **Релевантная.** Необходимо реально оценивать свои ресурсы по достижению цели. То есть цель должна согласовываться с другими целями, не противоречить им. Ставя цель раньше вставать, нам придется и раньше ложиться для того, чтобы высыпаться, либо искать другие способы обеспечения полного своего восстановления.
- **Определенная по времени.** Должны быть четко поставлены сроки достижения цели. Без сроков конкретной цели нет.

# Пример дерева целей

