

Рис. 83. *Строение и функции кожи:*

I — эпидермис; **II** — собственно кожа (дерма); **III** — подкожная клетчатка (гиподерма); **1** — жировая ткань; **2** и **8** — рецепторы кожи; **3** — потовая железа; **4** — мышца, поднимающая волос; **5** — выходные отверстия потовых желез; **6** — стержни волос; **7** — сальные железы; **9** — корень волоса, волосяная луковица; **10** — волосяной фолликул; **11** — волосяной сосочек

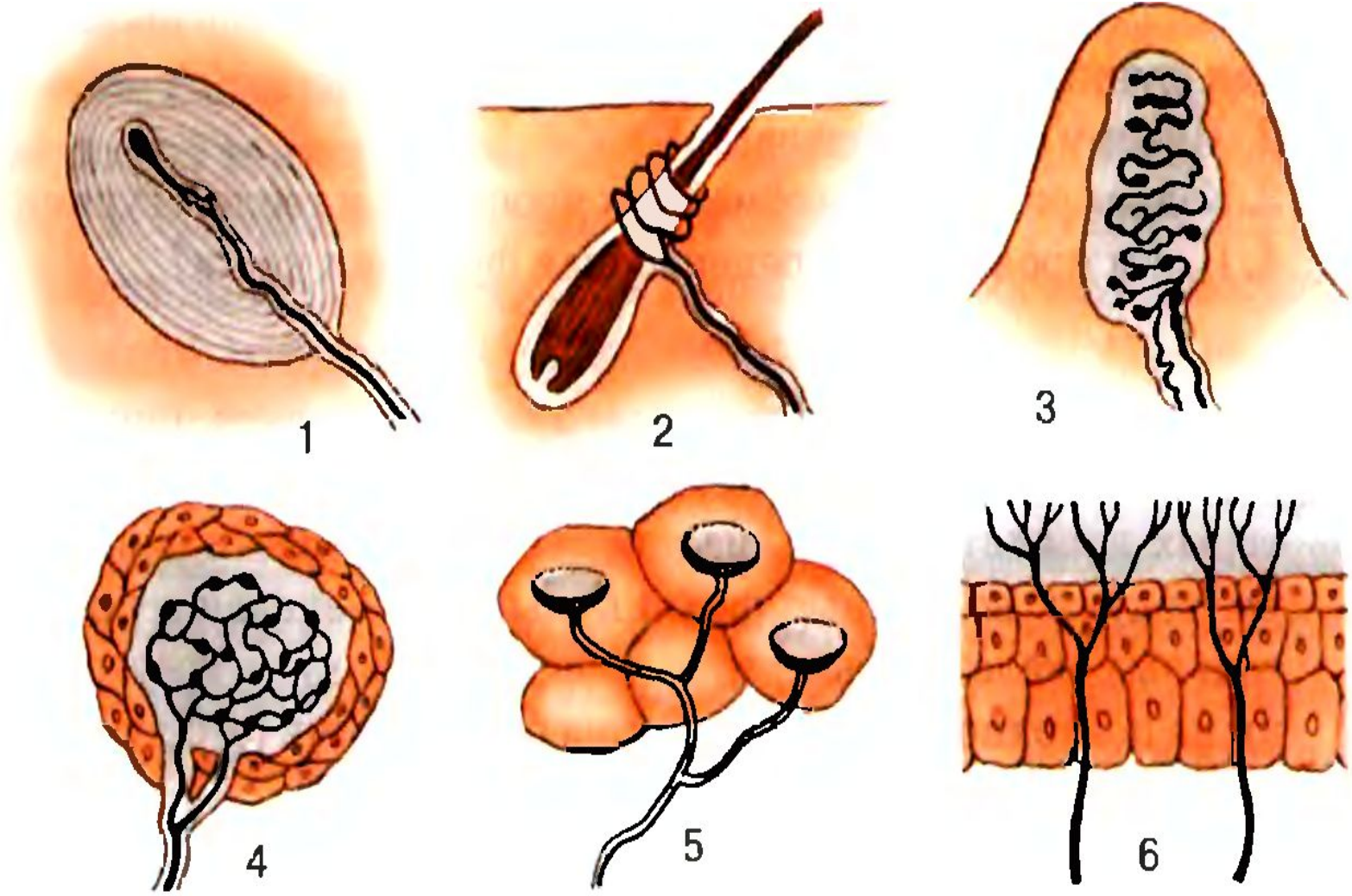


Рис. 85. Рецепторы кожи, реагирующие на:

1 — прикосновения и вибрацию; 2 — деформацию волоса; 3 — тепло; 4 — холод; 5 — прикосновение и перемещение предмета; 6 — боль