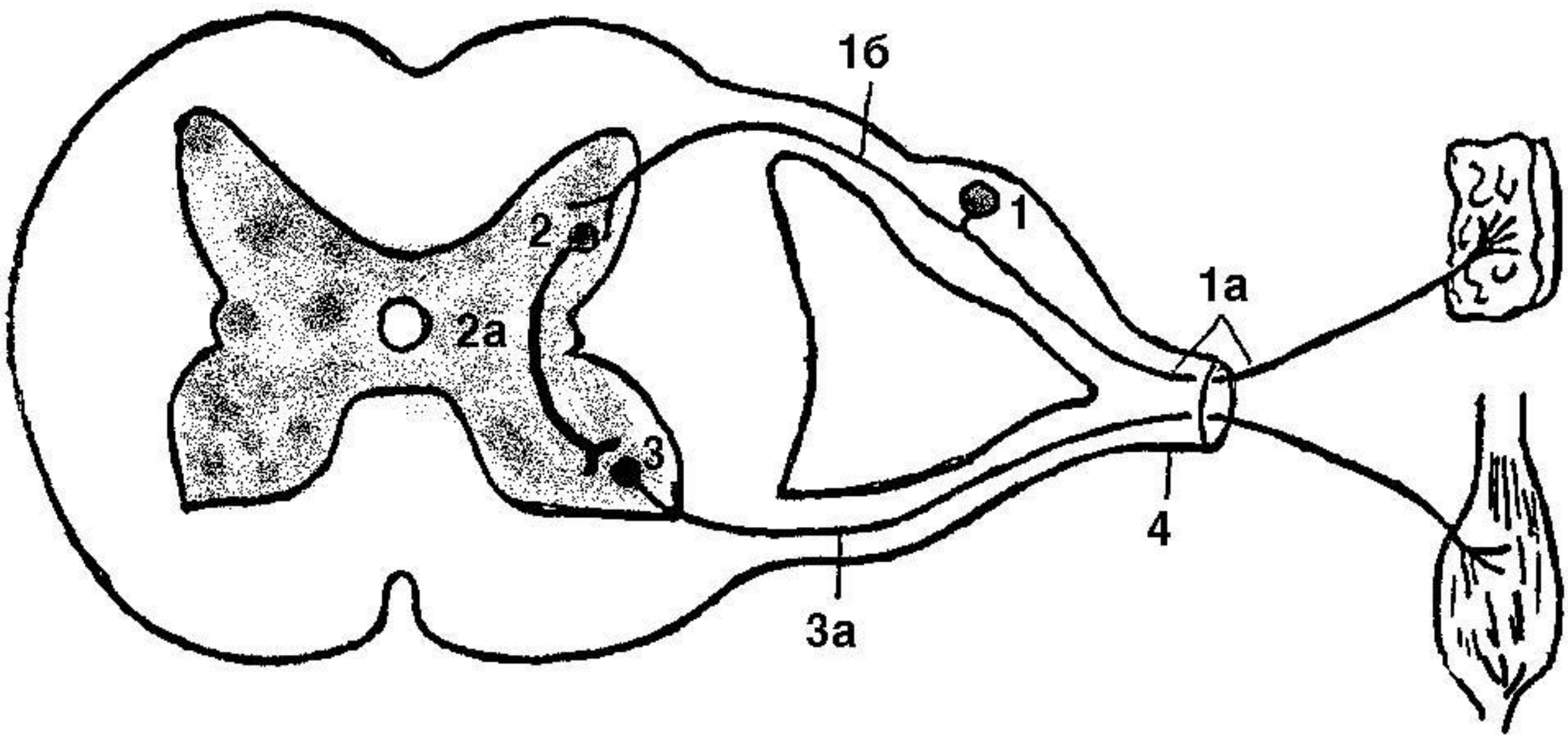
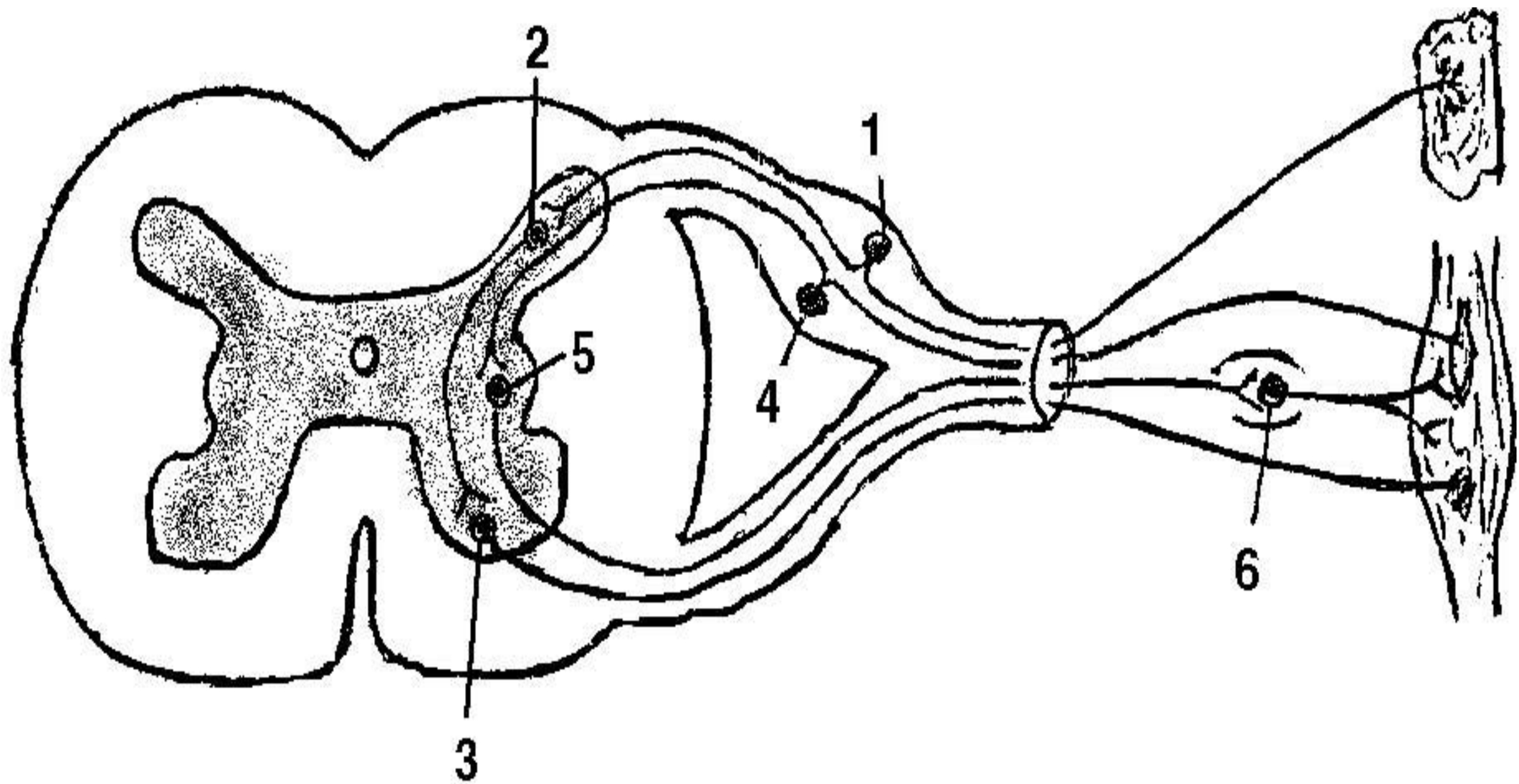
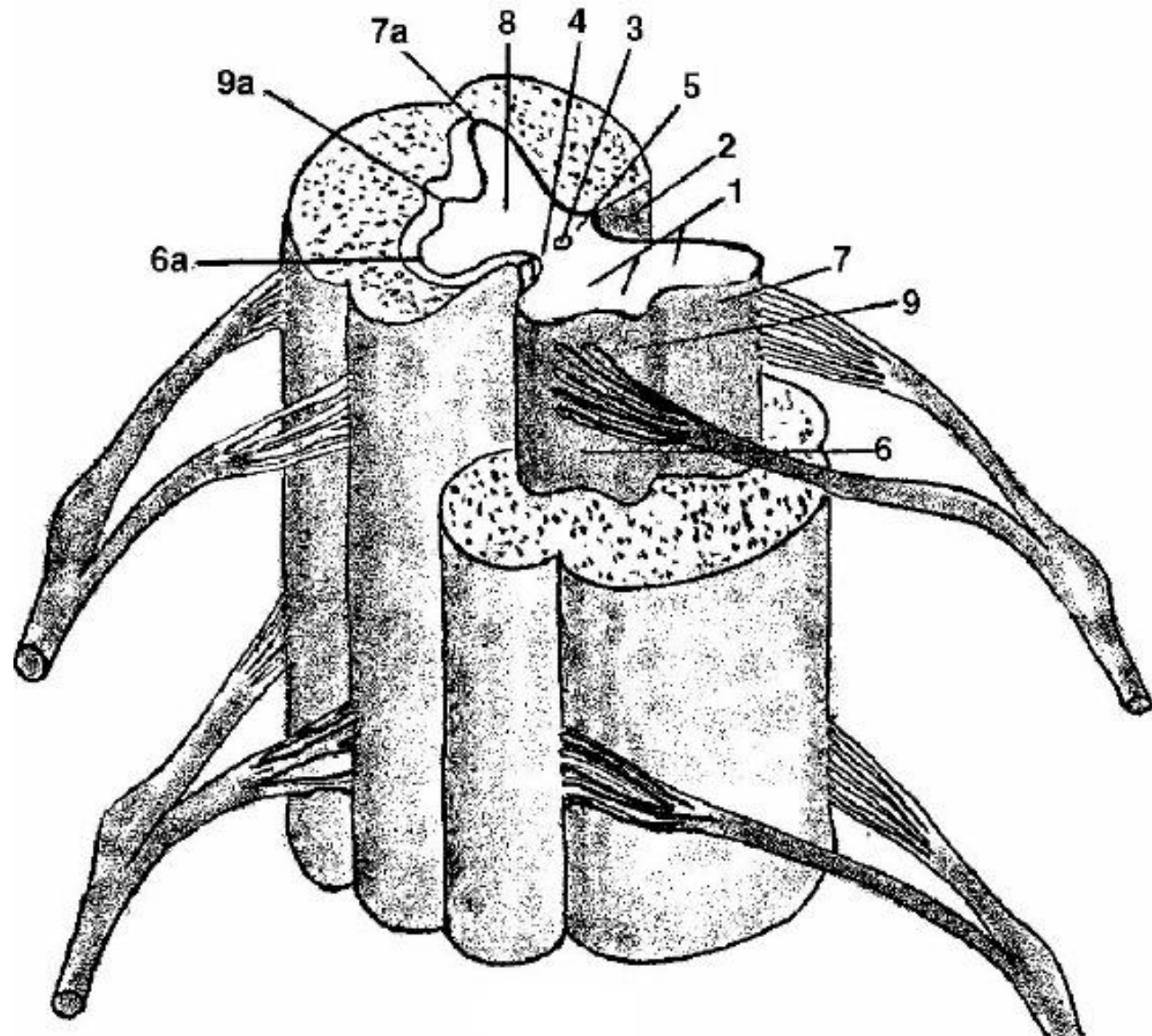


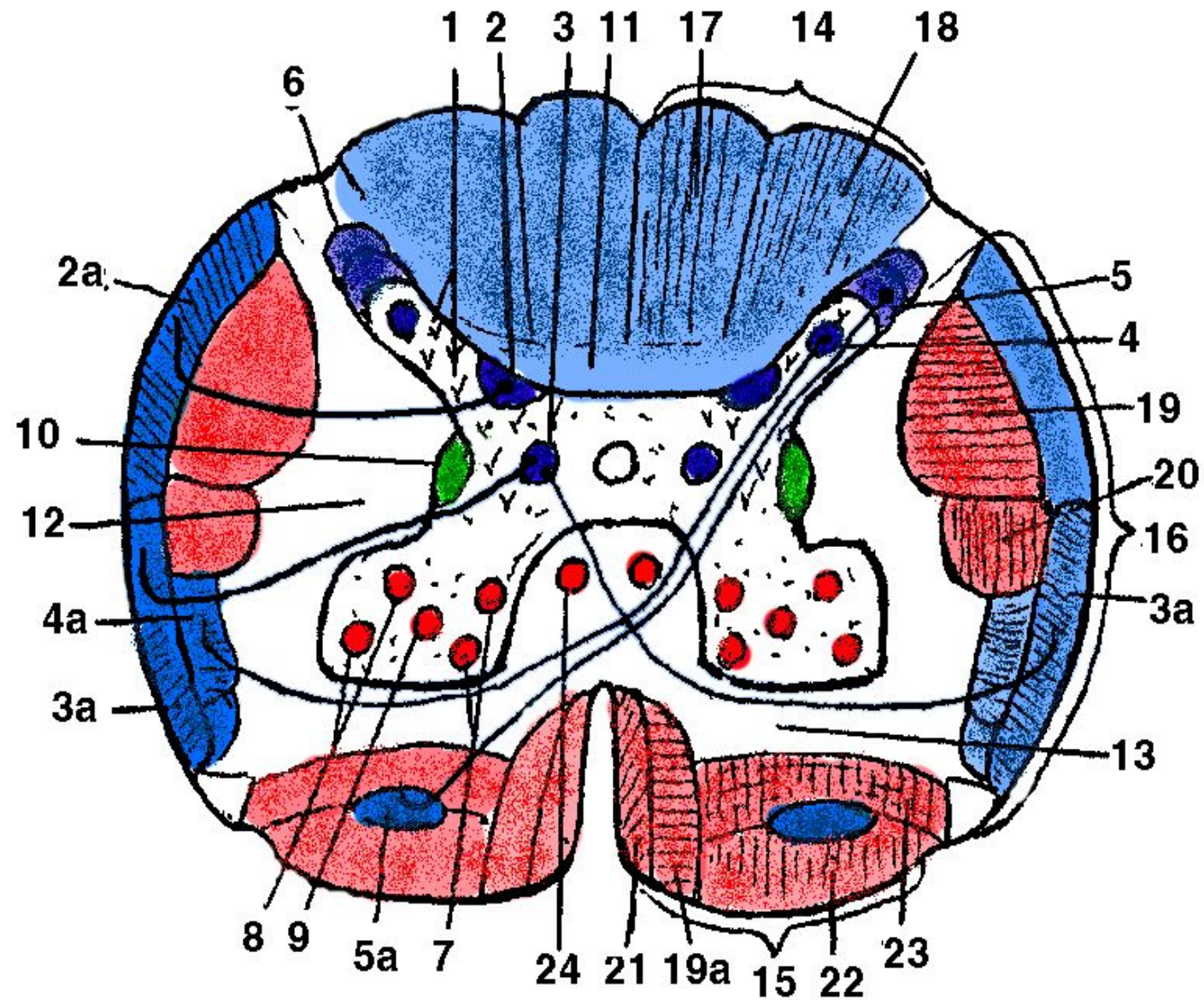
# Рефлекторная дуга



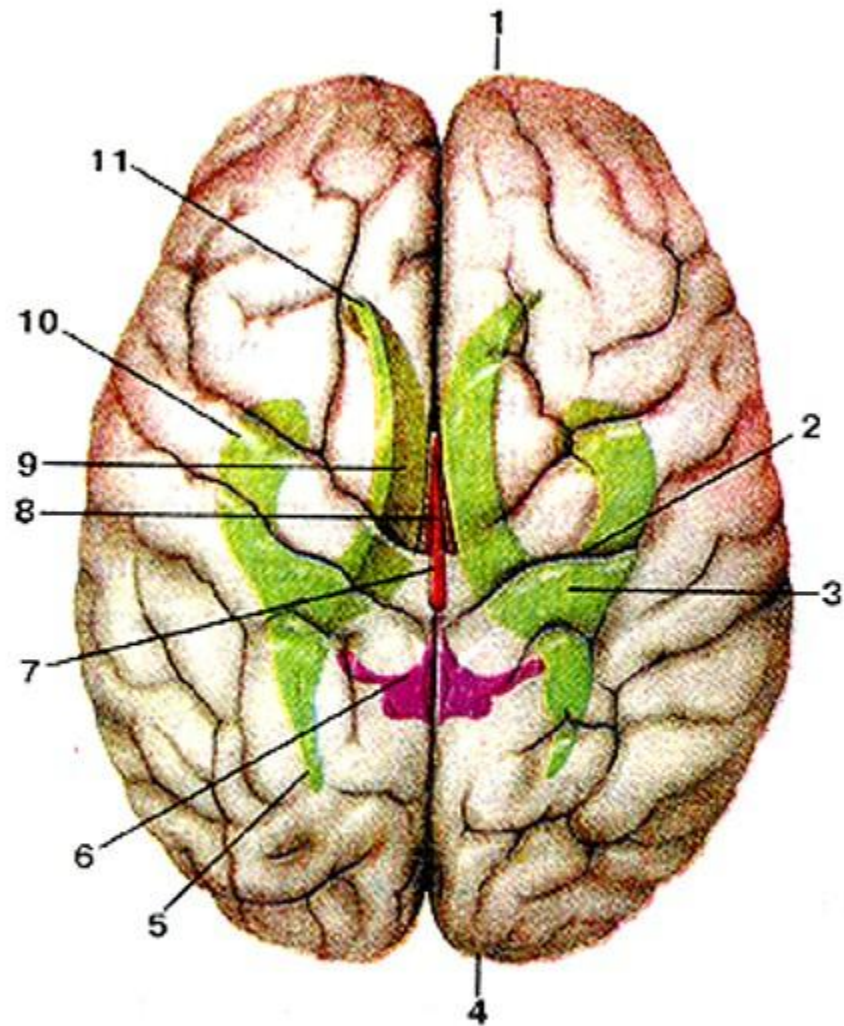


**Спинной мозг: развитие,  
наружное и внутреннее  
строение. Оболочки,  
межоболочечные  
пространства.**





# **Основание ГОЛОВНОГО МОЗГА.**



## **Большой** **мозг** (cerebrum).

Проекция, надо признаться, боковых желудочков на поверхность полушарий большого мозга. Вид сверху.

1-лобная доля;

2-цент-ральная борозда;

3-бо-коной желудочек;

4-за-тылочная доля;

5-зад-ней рог бокового желудочка;

6-IV желудочек;

7-водопровод мозга;

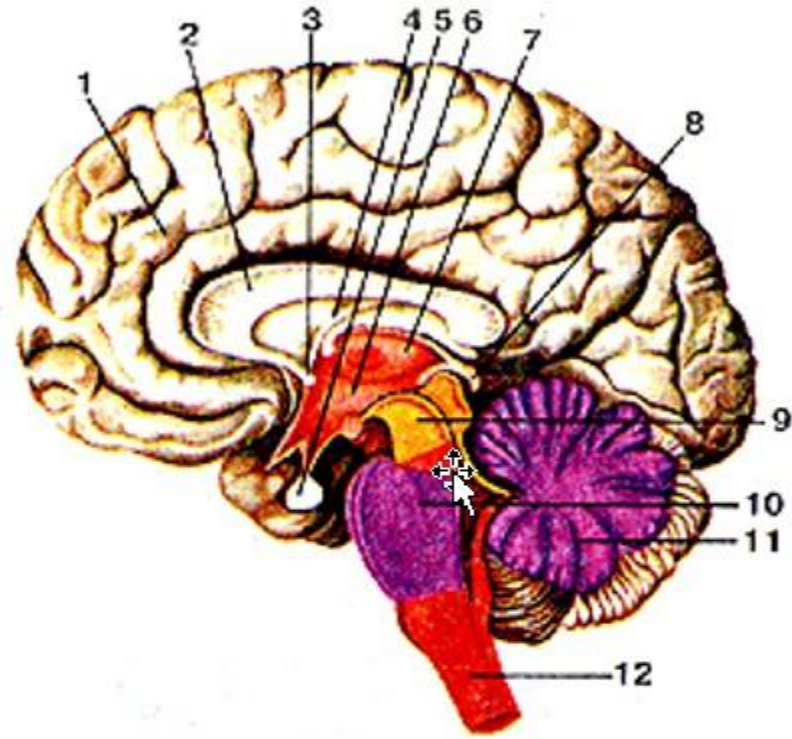
8-III желудочек;

9- центральная часть бокового желудочка;

10-ниж-ний рог бокового желудочка;

11-передний рог бокового желудочка.

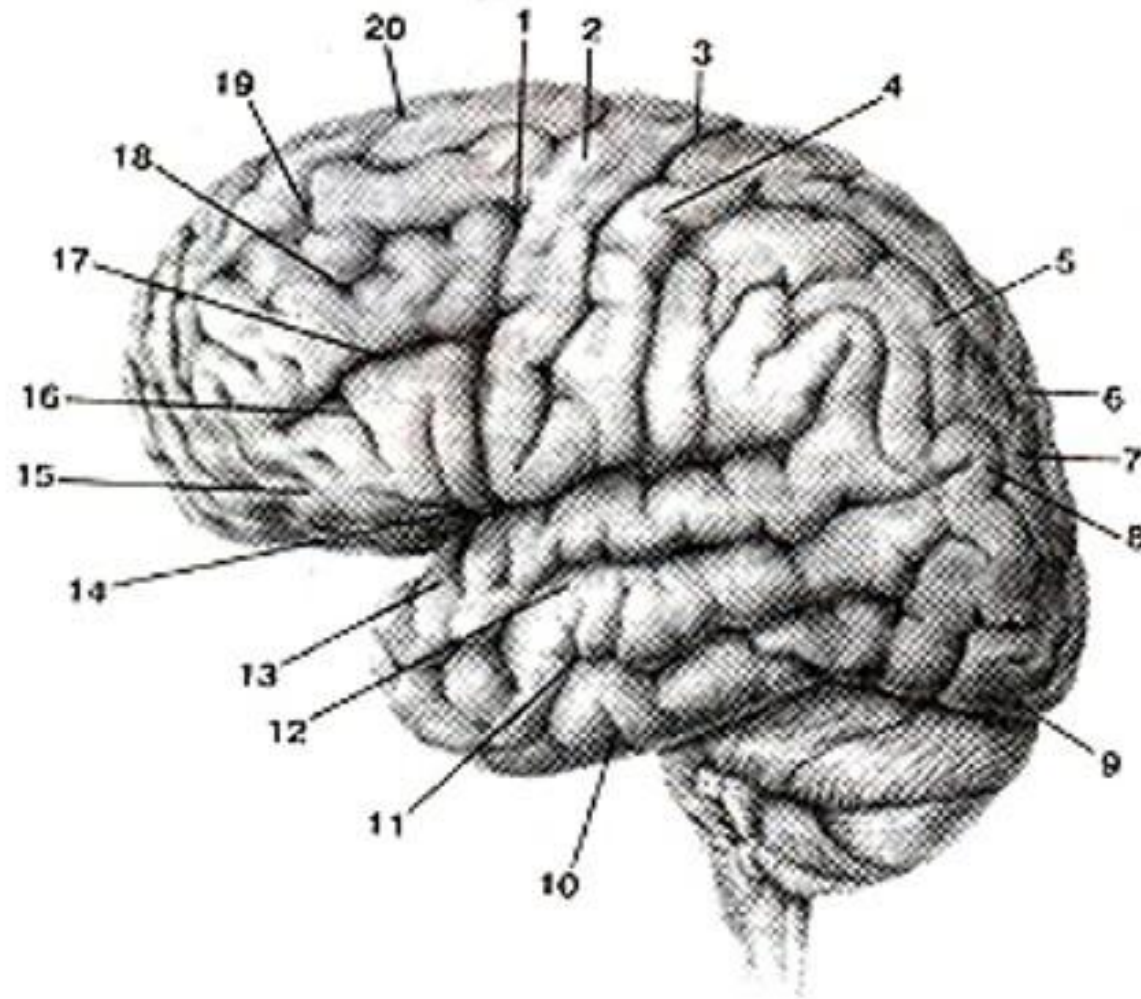




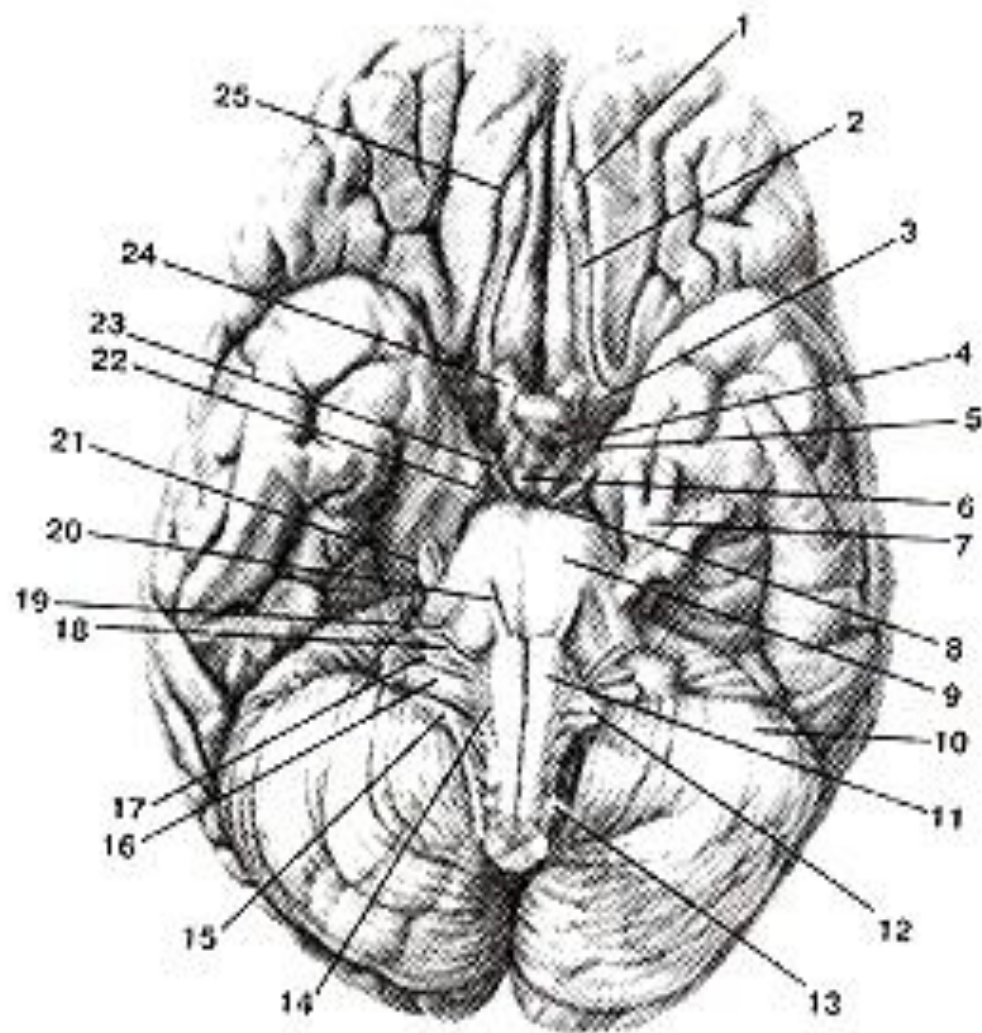
**Головной мозг (cerebrum).**  
Сагиттальный разрез. Вид с медиальной стороны.

- 1-полушарие большого мозга;
- 2-мозолистое тело;
- 3-передняя (белоснежная) спайка;
- 4-свод мозга;
- 5-гипофиз;
- 6-полость промежуточного мозга (III желудочек);
- 7-таламус;
- 8-эпифиз мозга;
- 9-средний мозг;
- 10-мост;
- 11- мозжечок;
- 12-продолговатый мозг

## Верхне-латеральная поверхность полушария большого мозга.



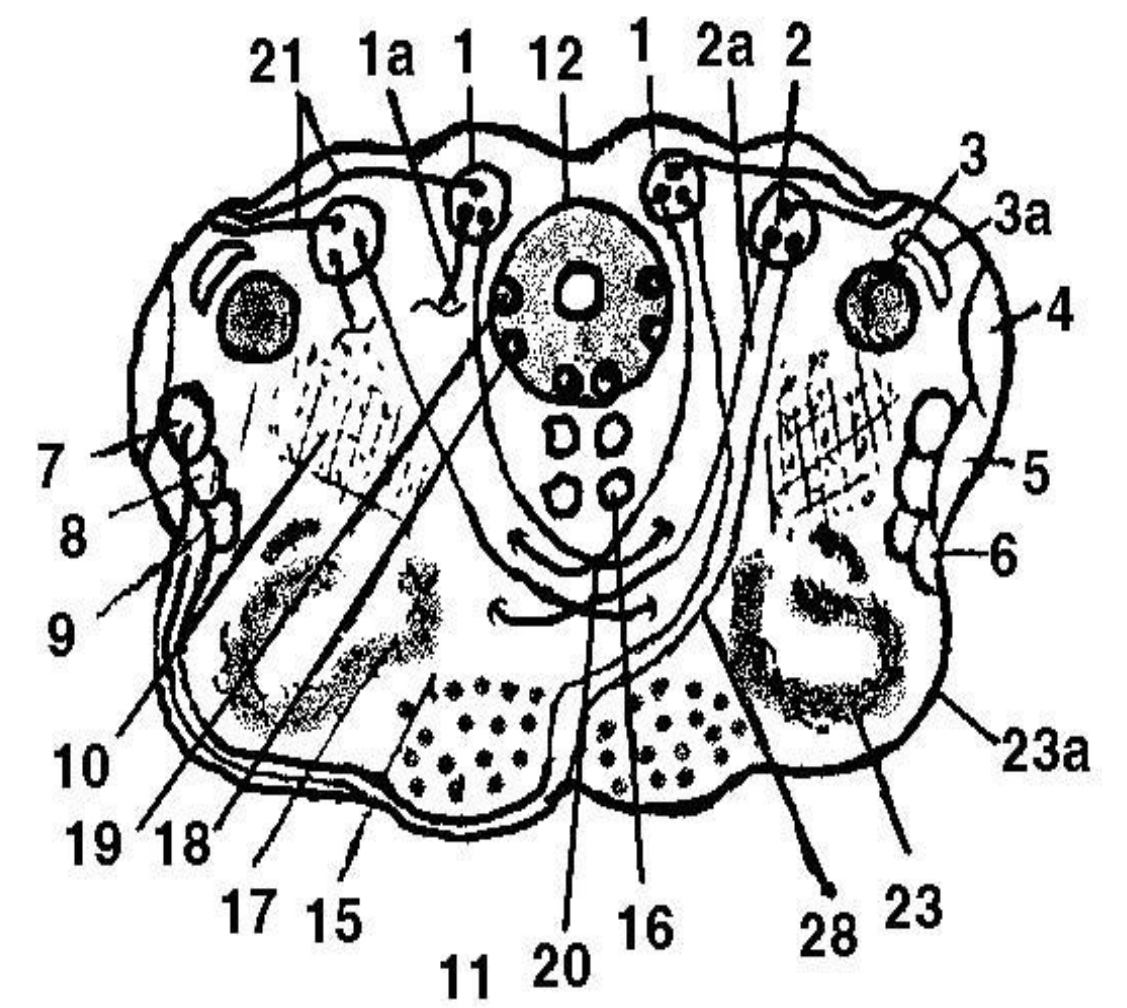
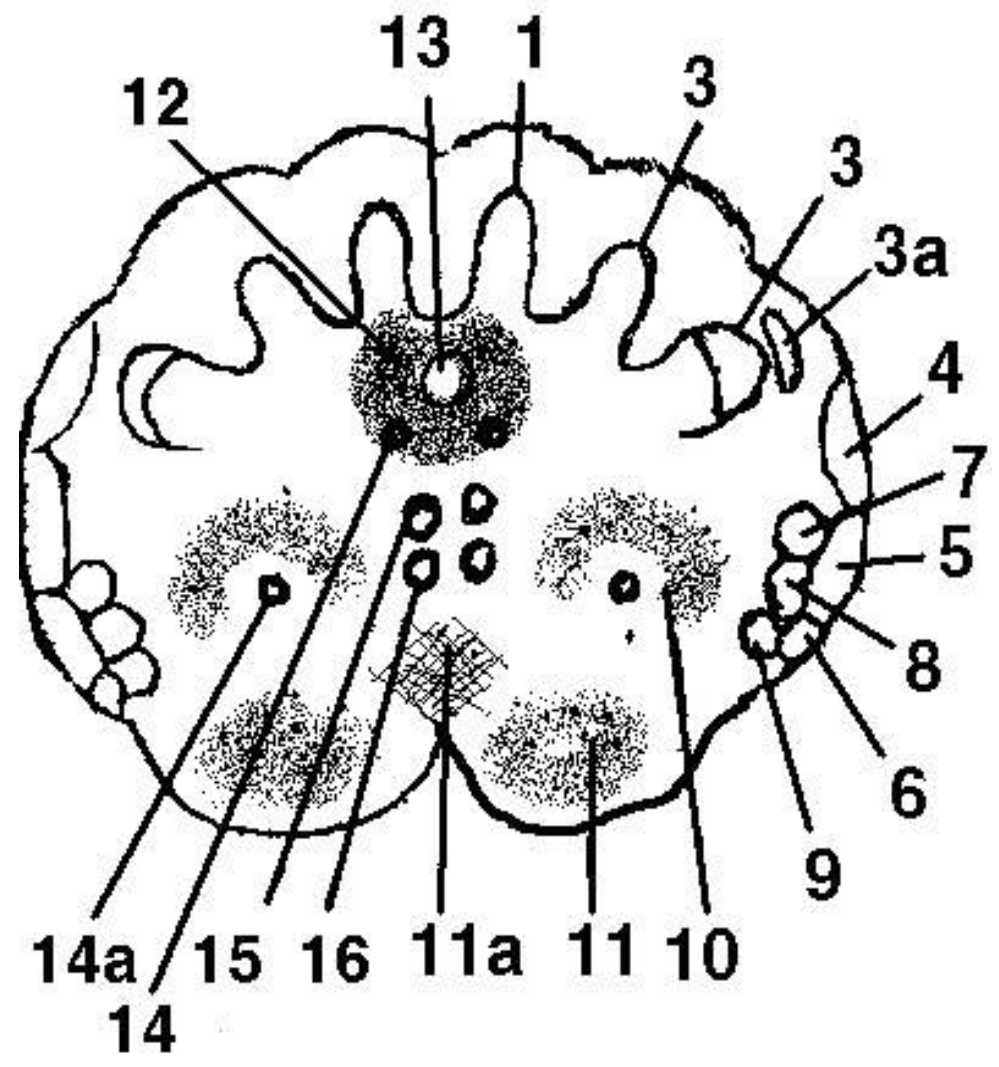
- 1-предцентральной борозда;
- 2-предцентральная извилина
- 3-центральная борозда;
- 4-постцентральная извилина;
- 5-верхняя; теменная долька;
- 6-внутритеменная борозда;
- 7-нижняя теменная\* долька;
- 8-угловая извилина;
- 9-затылочной полюс;
- 10-нижняя височная извилина;
- 11-нижняя височная борозда;
- 12-средняя височная извилина;
- 13-верхняя височная извилина;
- 14-латеральная борозда;
- 15-глазничная часть;
- 16-нижняя лобная извилина;
- 17-нижняя лобная борозда;
- 18-средняя лобная извилина;
- 19-верхняя лобная борозда;
- 20-верхняя лобная извилина.

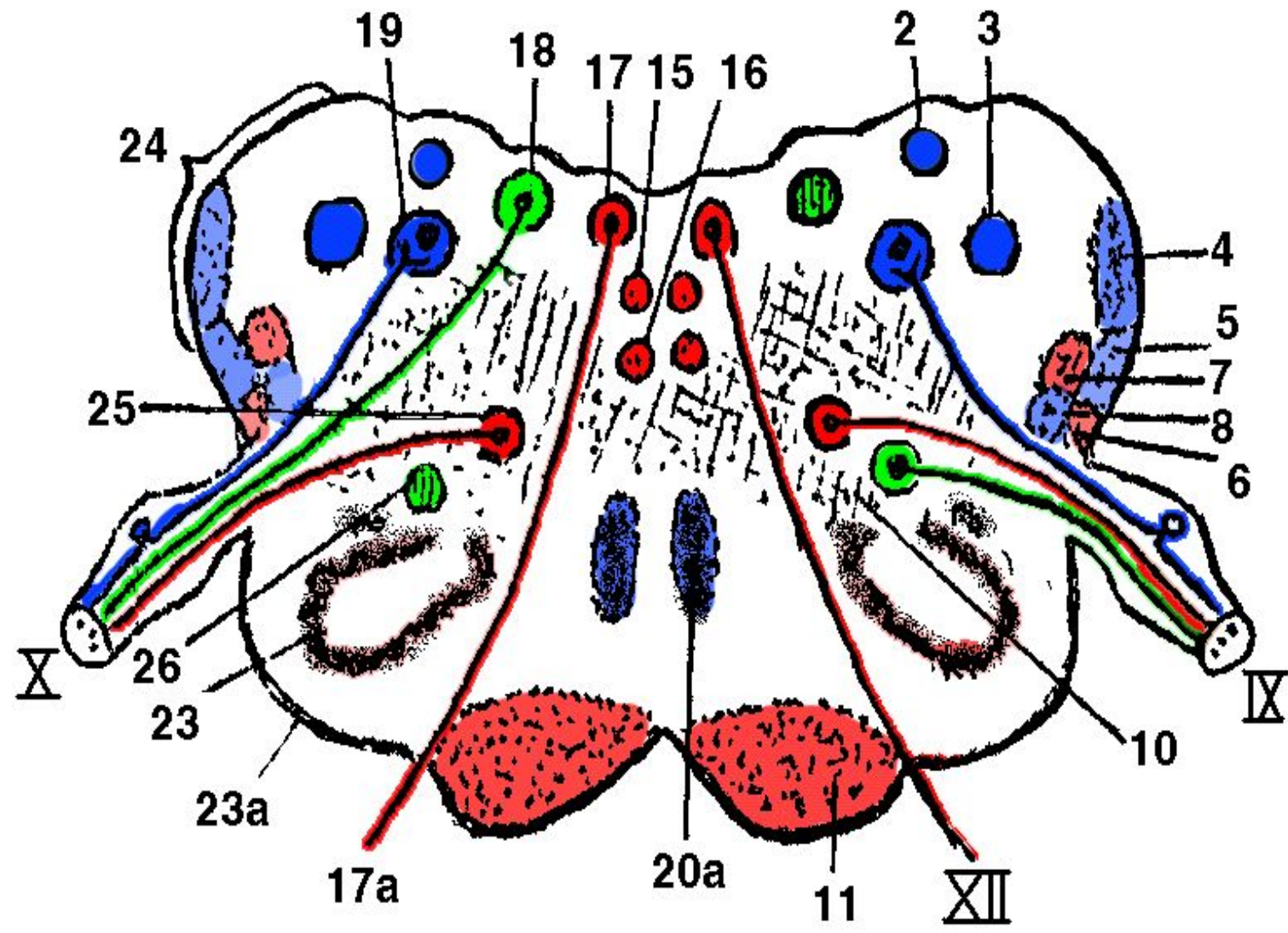


**Нижняя поверхность (основание) головного мозга** и места выхода корешков, надо признаться, черепных нервов.

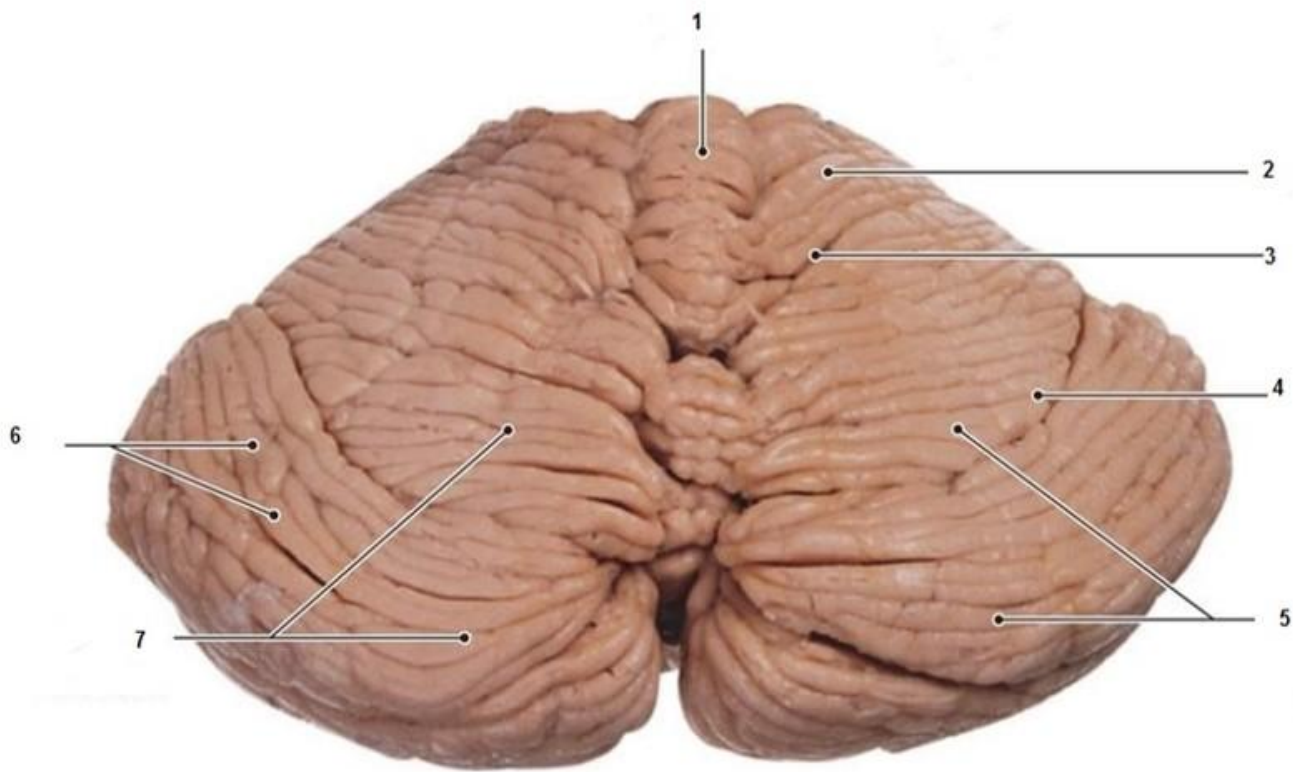
- 1-обонятельная луковица;
- 2-обонятельный тракт;
- 3-передне( продырявленное вещество);
- 4-серый бугор;
- 5-зрительный тракт
- 6-сосцевидные тела;
- 7-тройничный узел;
- 8-заднее продырявленное вещество;
- 9-мост;
- 10-мозжечок;
- 11-пирамида;
- 12-олива
- 13-спинномозговой нерв;
- 14-подъязычный нерв;
- 15-добавочный нерв;
- 16-блуждающий нерв;
- 17-языкоглоточный нерв;
- 18-предверно-улитковый нерв;
- 19-лицевой нерв;
- 20-отводящий нерв
- 21-тройничный нерв;
- 22-блоковый нерв;
- 23-глазодвигательный( нерв);
- 24-зрительный нерв;
- 25-обонятельная борозда

**Продолговатый мозг.**



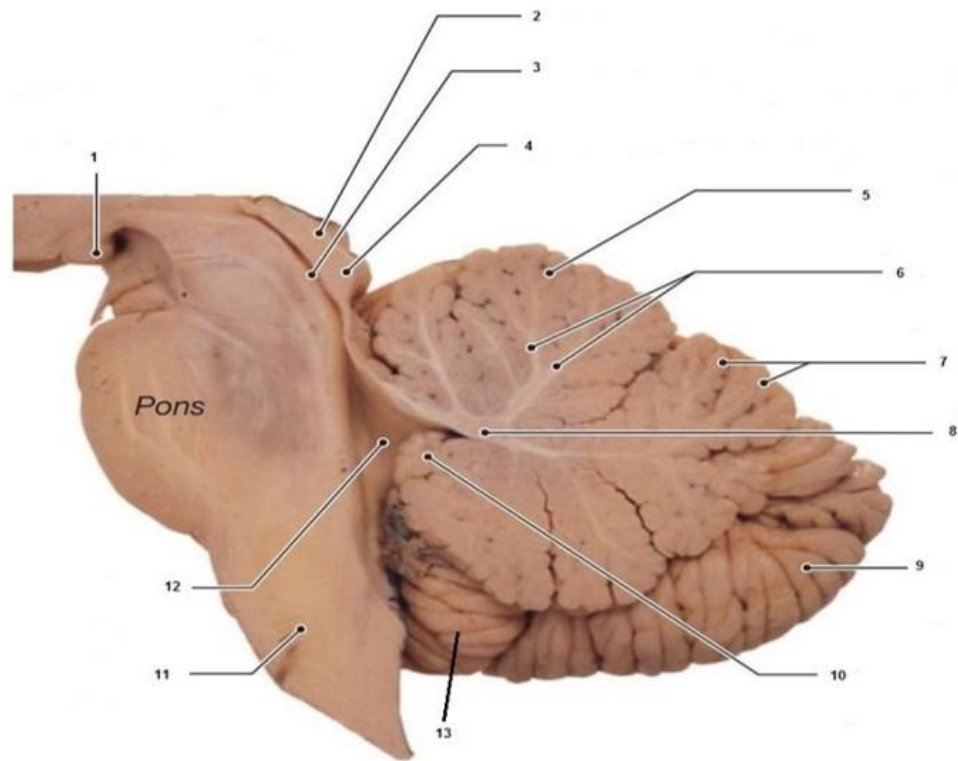


**Мозжечок.**



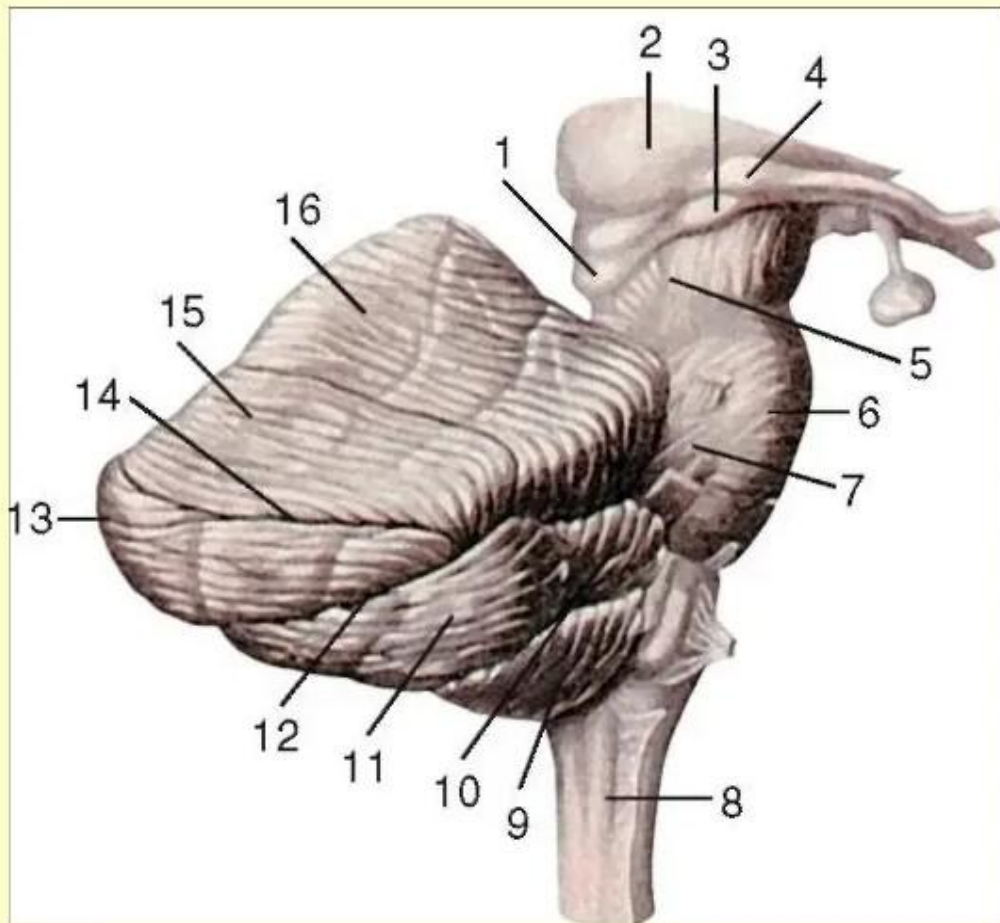
<b>1</b>	<b>vermis</b>
<b>2</b>	lobus anterior cerebelli
<b>3</b>	fissurae cerebelli
<b>4</b>	lobus posterior cerebelli
<b>5</b>	hemispheria cerebelli dextra
<b>6</b>	hemispheria cerebelli sinistra
<b>7</b>	<u>folia cerebelli</u>



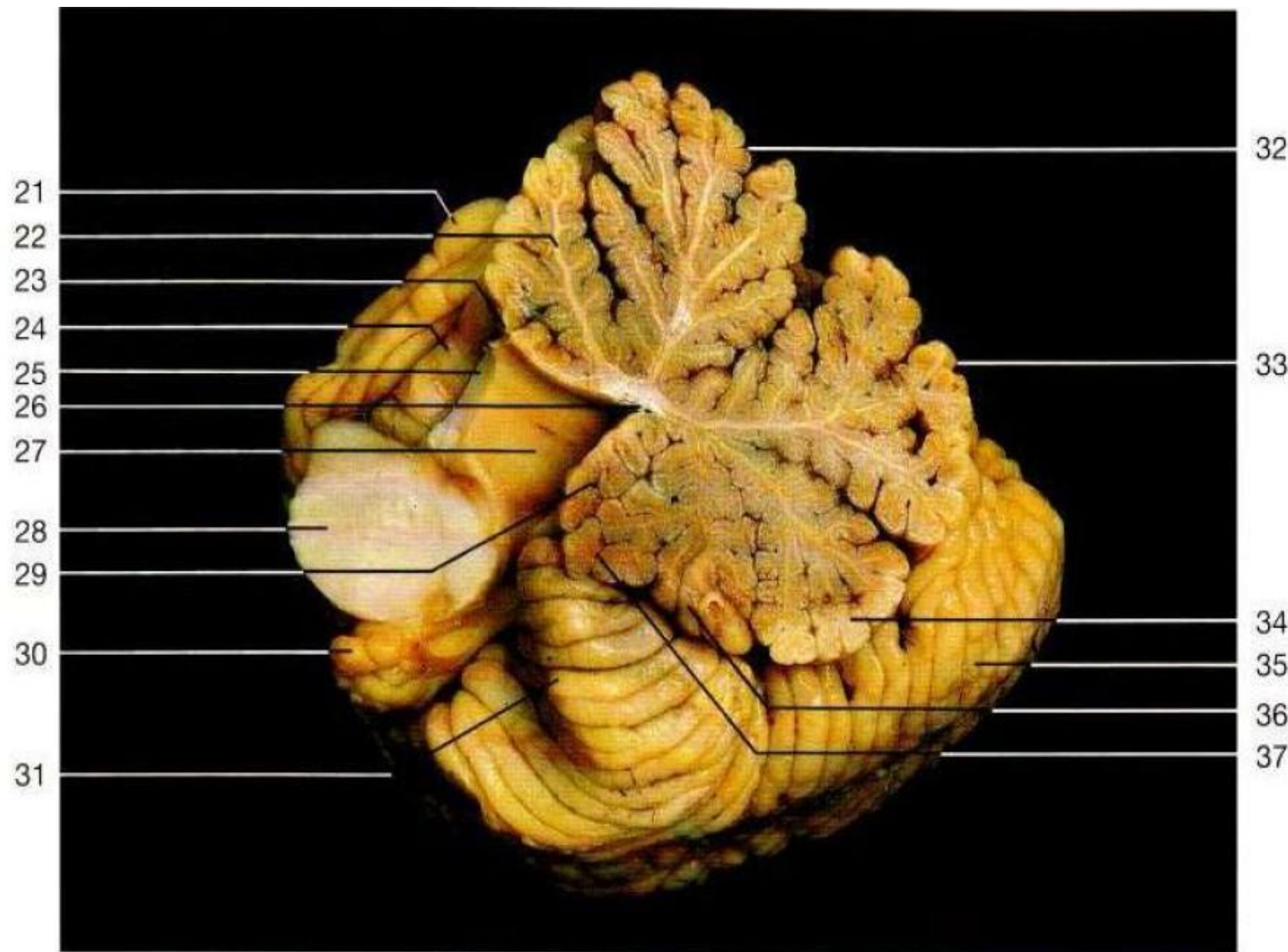


5	lobus anterior cerebelli
6	arbor vitae cerebelli
7	cortex cerebelli
8	nucleus fastigii
9	lobus posterior cerebelli
10	nodulus
13	flocculus

- 1 – corpora mammilaria
- 2 – colliculus sup
- 3 – colliculus med
- 4 – colliculus inf



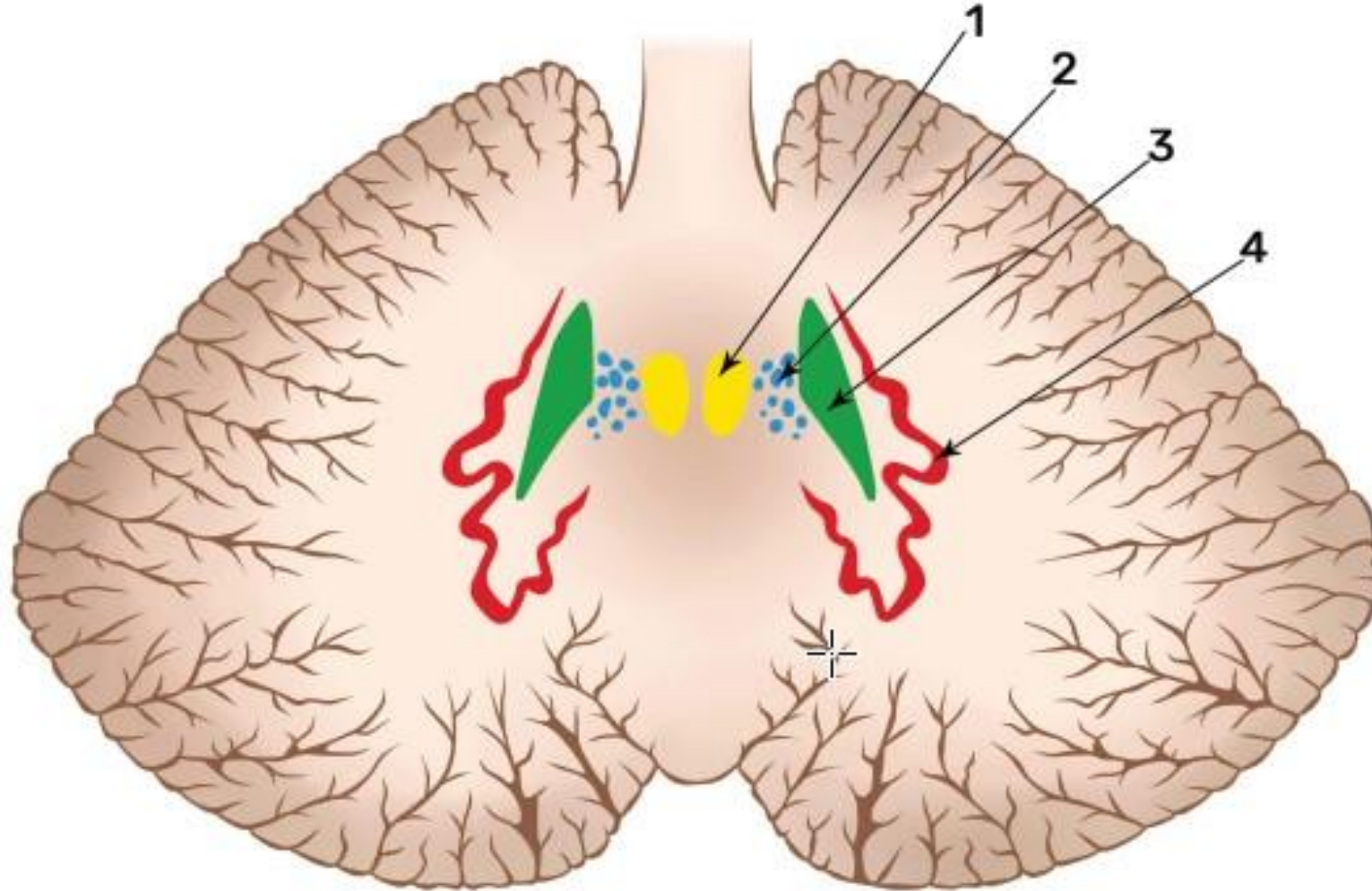
- 1 - крыша среднего мозга;
- 2 - подушка;
- 3 - медиальное коленчатое тело;
- 4 - латеральное коленчатое тело;
- 5 - средний мозг;
- 6 - мост;**
- 7 - средняя мозжечковая ножка;**
- 8 - продолговатый мозг;
- 9 - миндалина мозжечка;
- 10 - клочок;
- 11 - двубрюшная долька;
- 12 - задняя латеральная щель;
- 13 - нижняя полулунная долька;
- 14 - горизонтальная щель мозжечка;
- 15 - верхняя полулунная долька;
- 16 - четырехугольная долька



- 21 Правое полушарие мозжечка
- 22 Червь (центральная долька)
- 23 Язычок мозжечка
- 24 Крыло центральной дольки
- 25 **Верхняя ножка мозжечка**
- 26 Шатер
- 27 **Четвертый желудочек**
- 28 **Средняя ножка мозжечка**
- 29 Узелок
- 30 Клочок
- 31 Миндалины мозжечка
- 32 Вершина
- 33 Скат
- 34 Бугор червя
- 35 Нижняя полулунная долька
- 36 Пирамида червя
- 37 Язычок

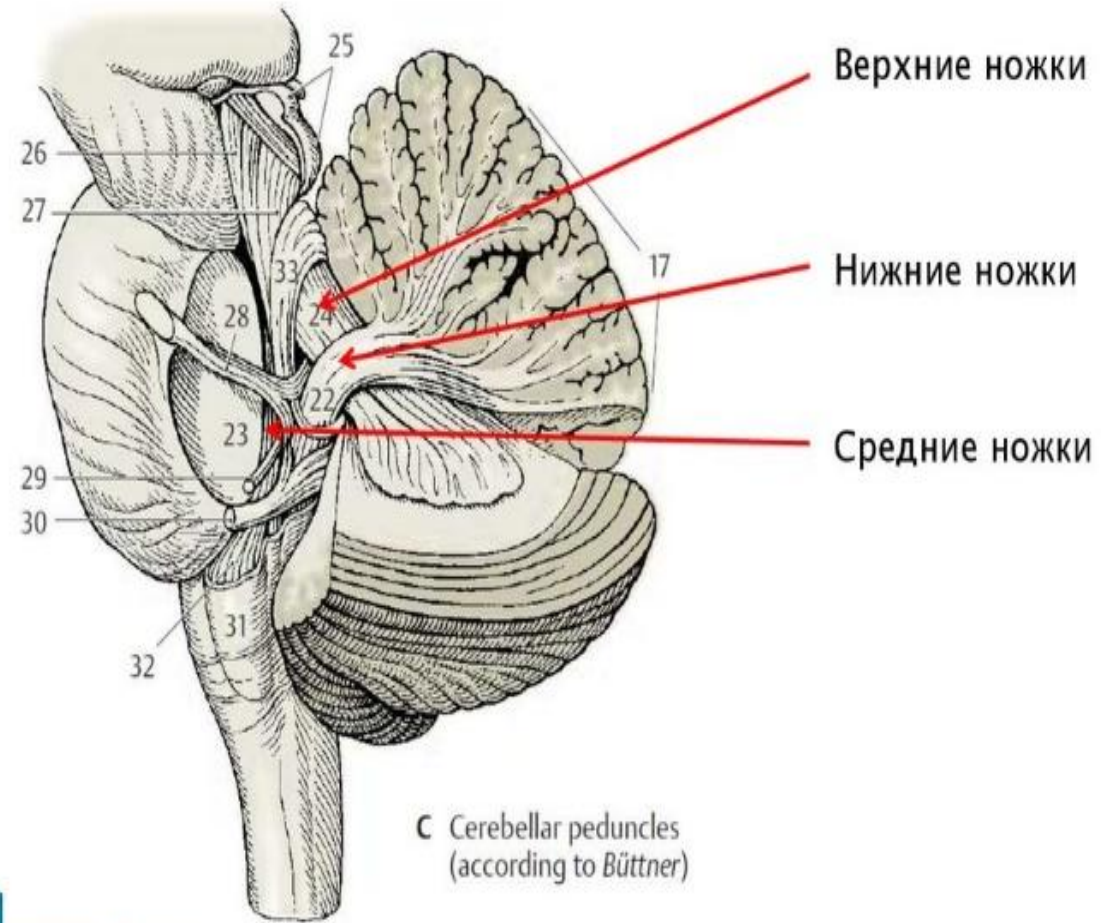
Срединный разрез мозжечка. Правое полушарие мозжечка и правая половина червя

## Внутреннее строение мозжечка

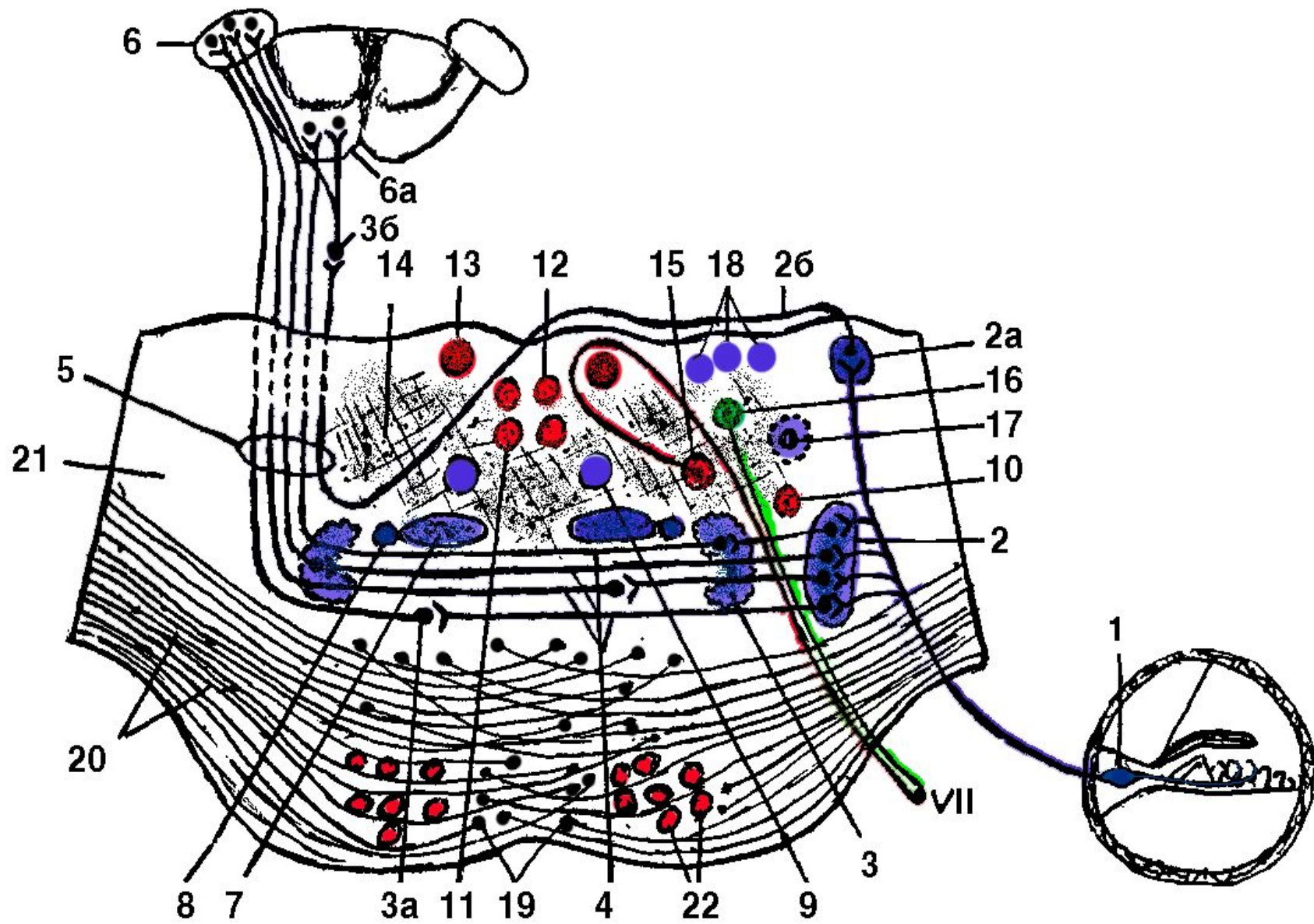


1-ядро шатра; 2-шаровидное ядро; 3-пробковидное ядро;  
4-зубчатое ядро.

# Ножки мозжечка

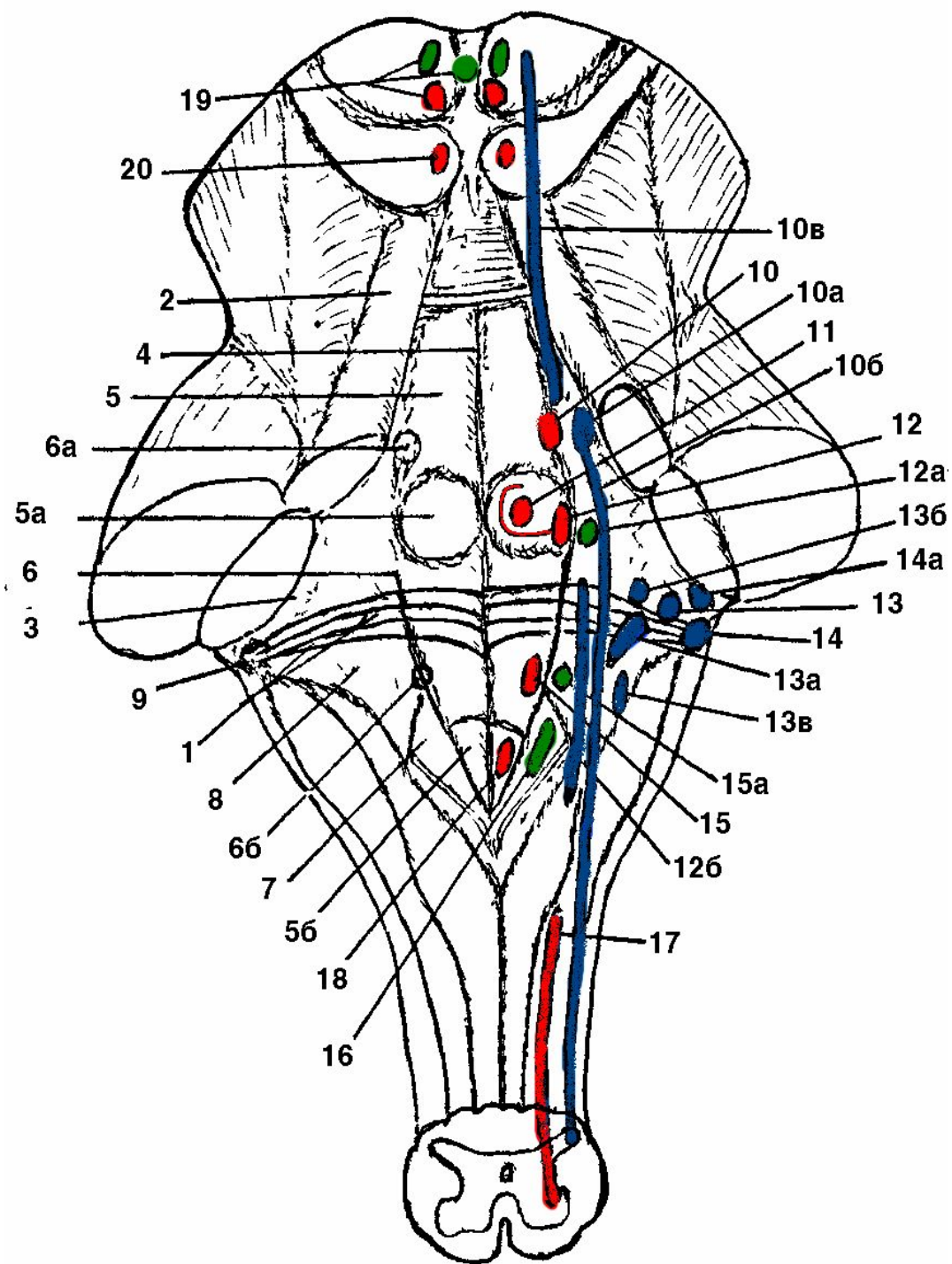


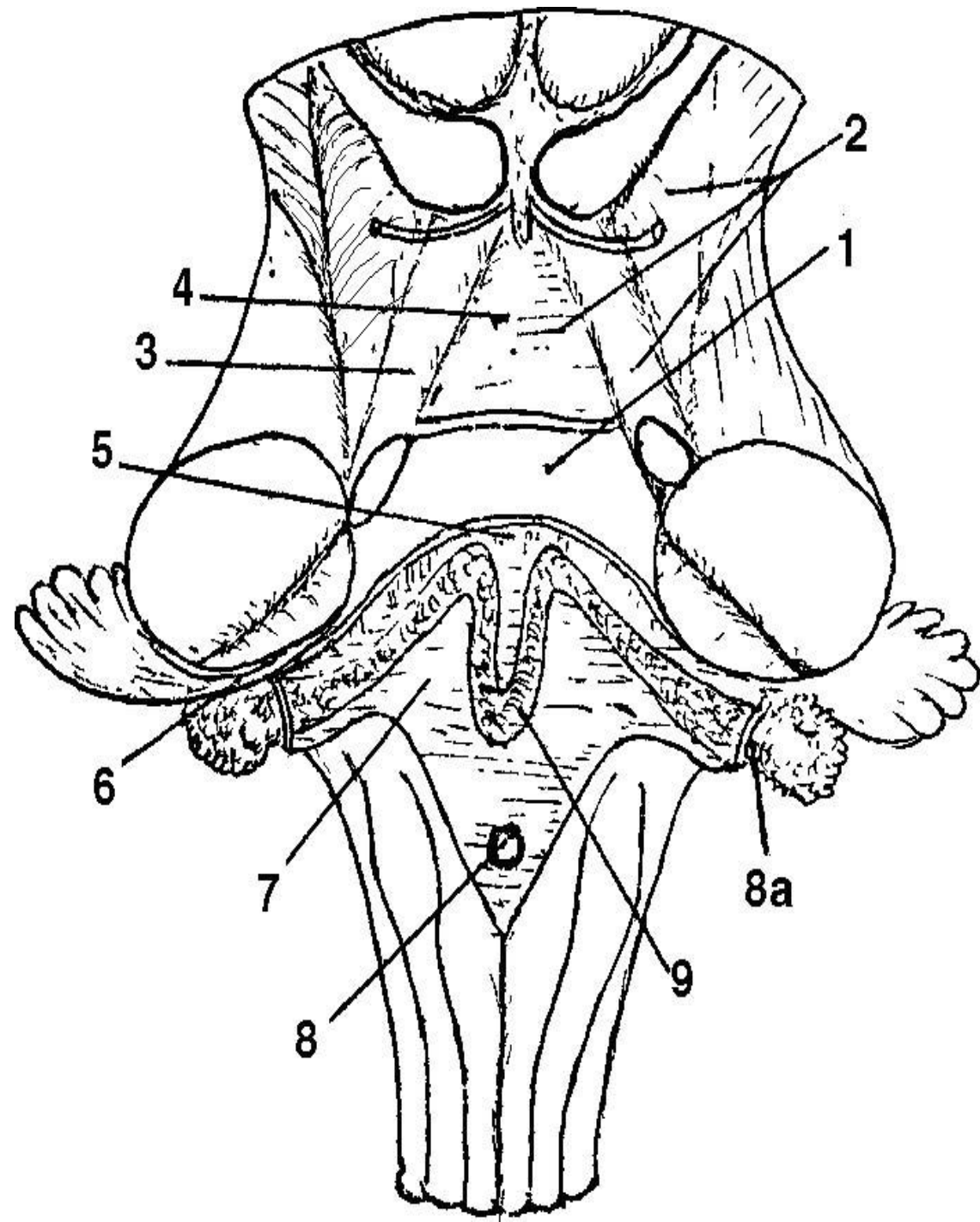
**Мост. Наружное и  
внутреннее строение.**



# Ромбовидная ямка

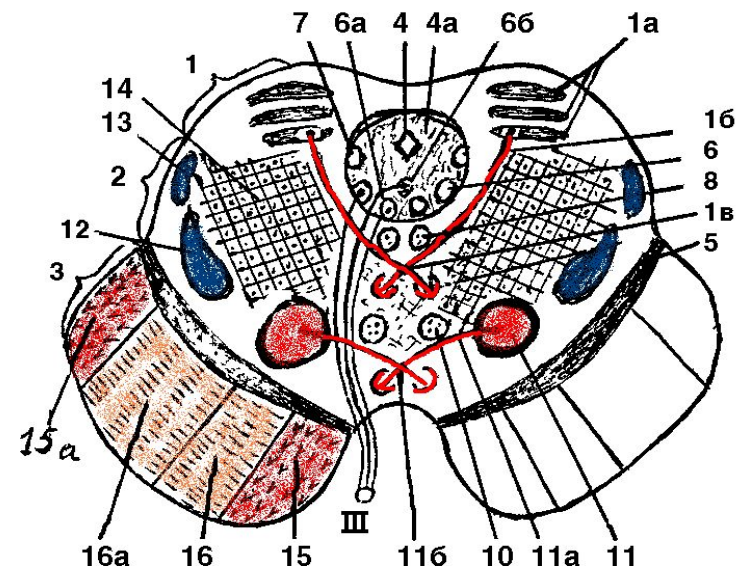
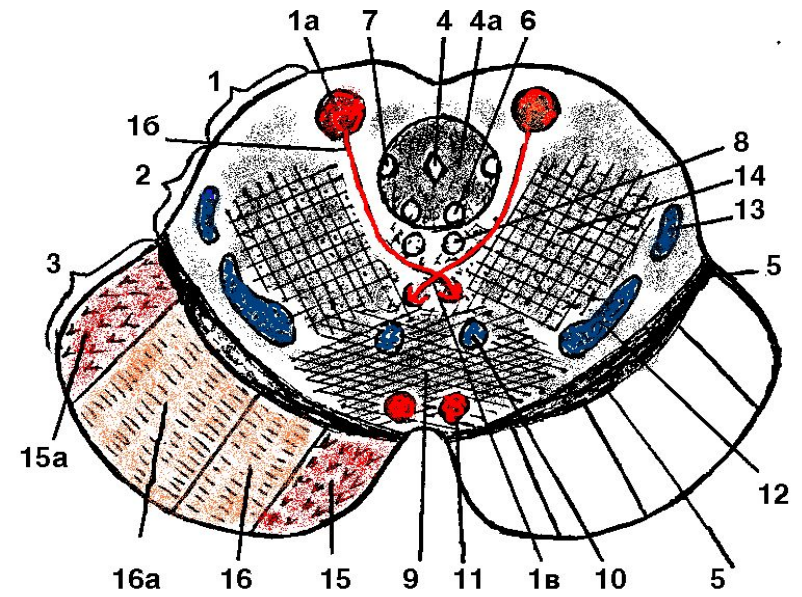
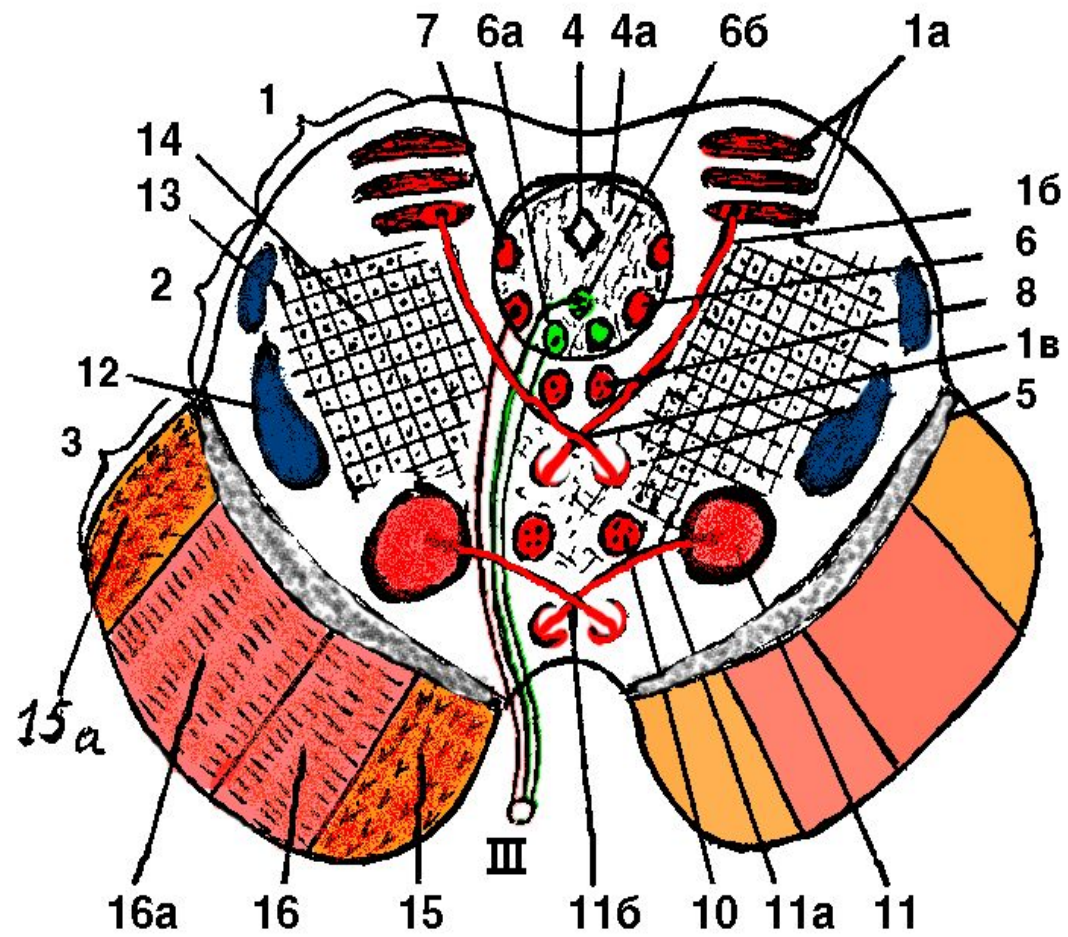




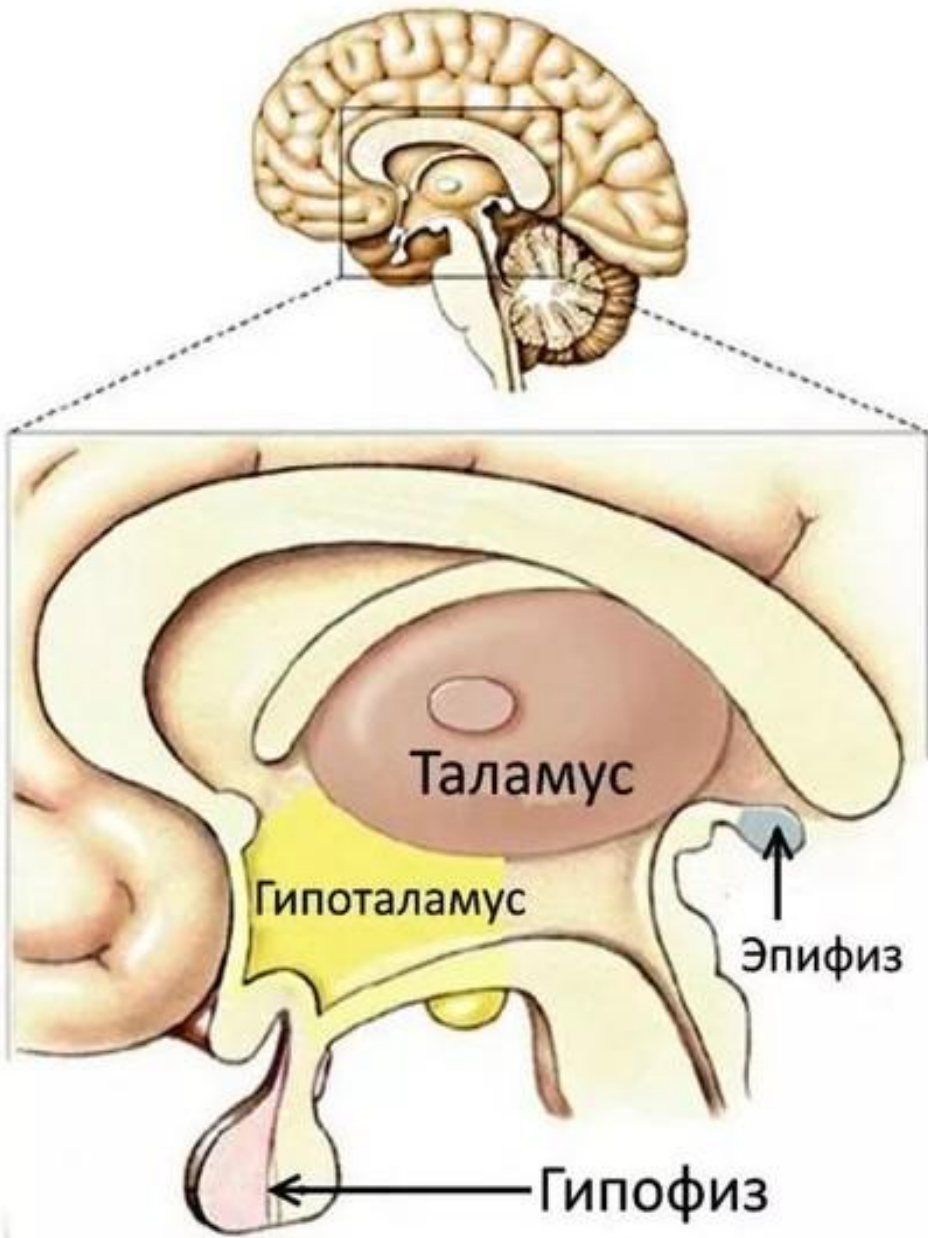


**Средний мозг.**

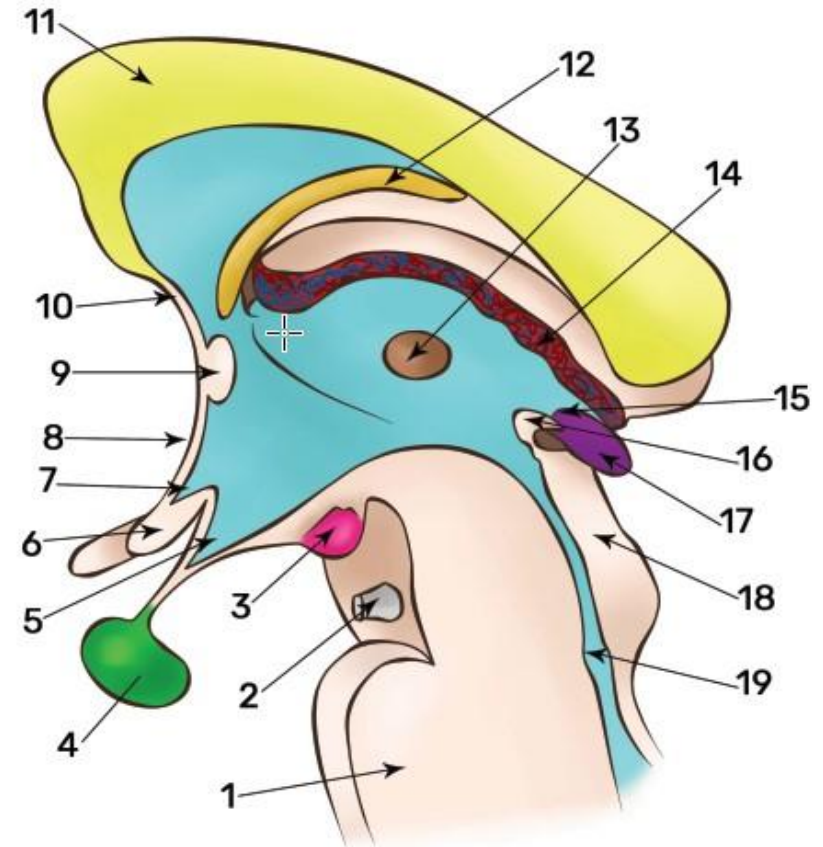
**Наружное и внутреннее  
строение**



**Промежуточный мозг.  
Третий желудочек.**



### Третий желудочек



1-pons; 2-n. oculomotorius; 3-corpora mamillaria; 4-hypophysis; 5-recessus infundibuli; 6-chiasma opticum; 7-recessus opticus; 8-lamina terminalis; 9-commissura anterior; 10-lamina rostralis; 11-corpora callosa; 12-fornix; 13-adhesio interthalamica; 14-tela choroidea ventriculi tertii; 15-recessus pinealis; 16-commissura posterior; 17-epiphysis; 18-lamina tecti; 19-aqueductus cerebri.

**Борозды и извилины  
медиальной и нижней  
поверхностей  
головного мозга,  
локализация центров.**

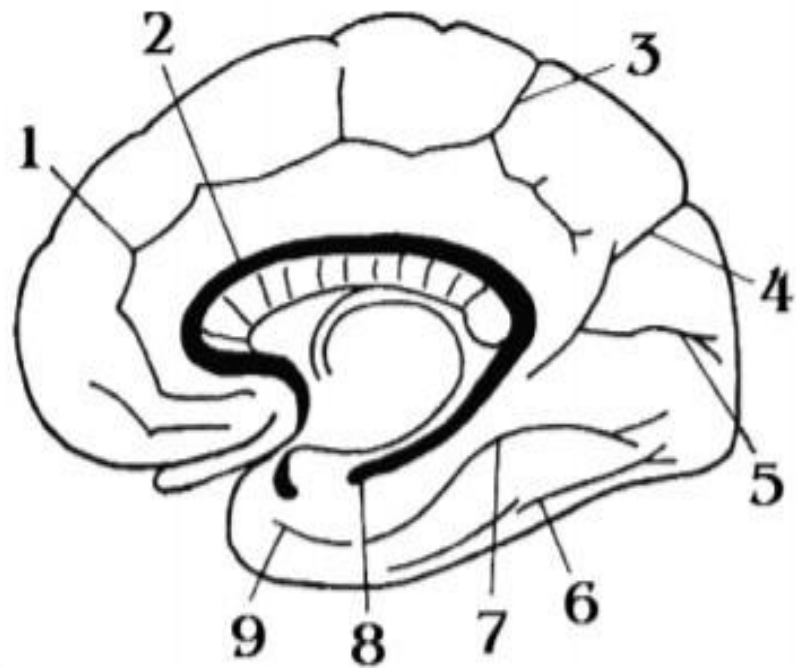


Рис. 132. Борозды медиальной и нижней поверхности полушария

1,3 – sulcus cinguli; 2 – sulcus corporis callosi; 4 – sulcus parietooccipitalis; 5 – sulcus calcarinus; 6 – sulcus occipitotemporalis; 7 – sulcus collateralis; 8 – sulcus hippocampi; 9 – sulcus rinalis



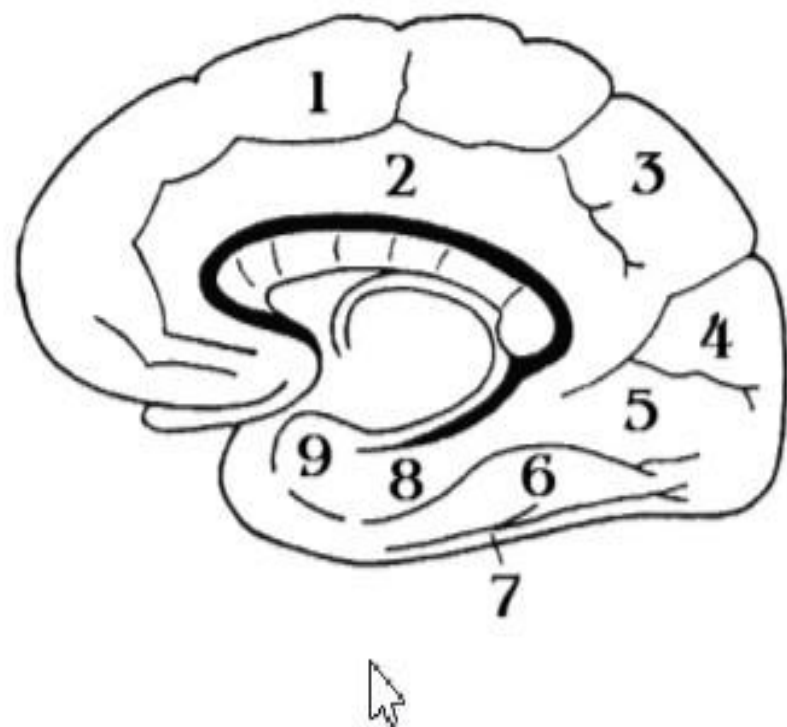


Рис. 133. Извилины медиальной и нижней поверхности полушария

1 – gyrus frontalis superior; 2 – gyrus cinguli; 3 – precuneus; 4 – cuneus; 5 – gyrus lingualis; 6 – gyrus occipitotemporalis medialis; 7 – gyrus occipitotemporalis lateralis; 8 – gyrus parahippocampalis; 9 – uncus

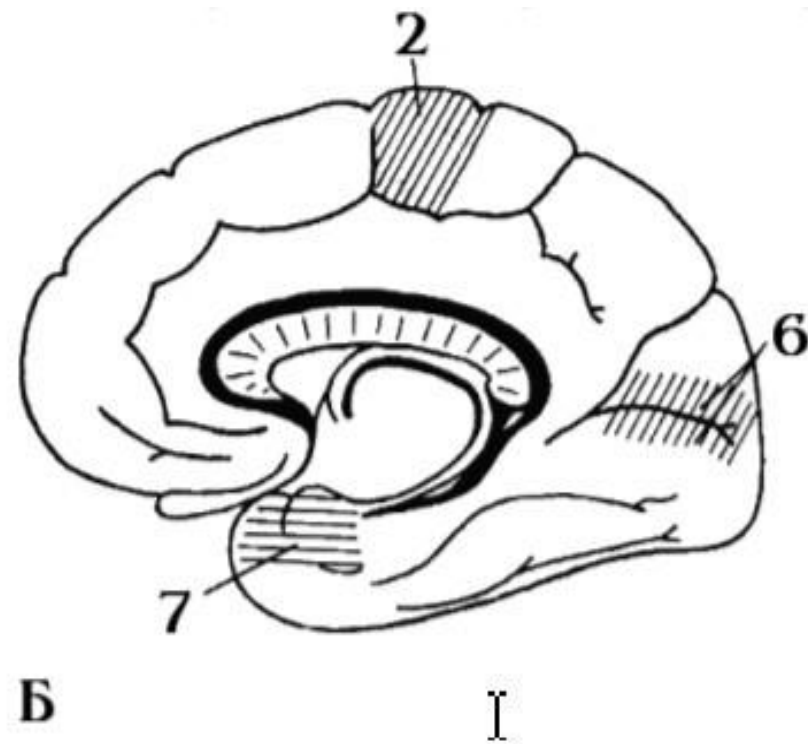
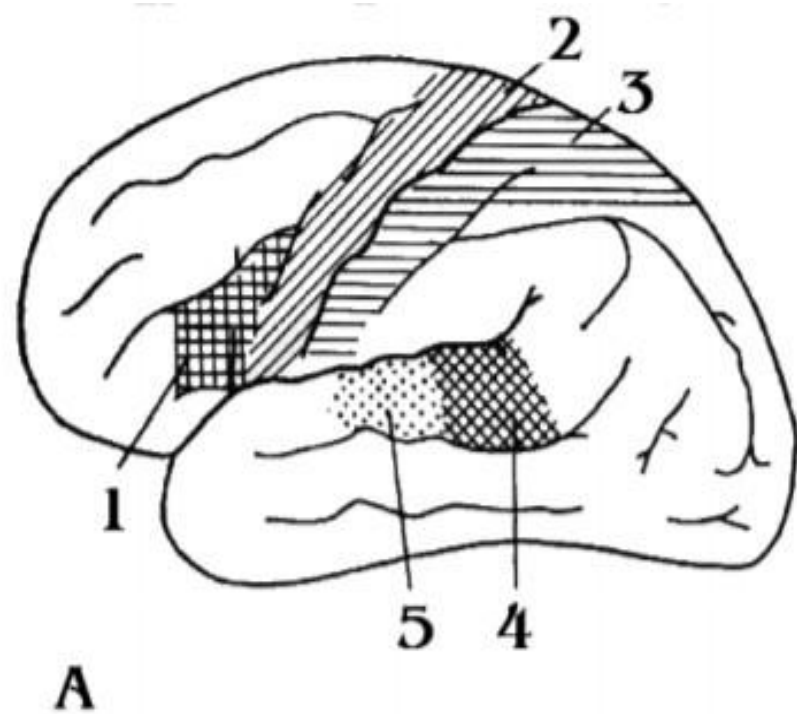
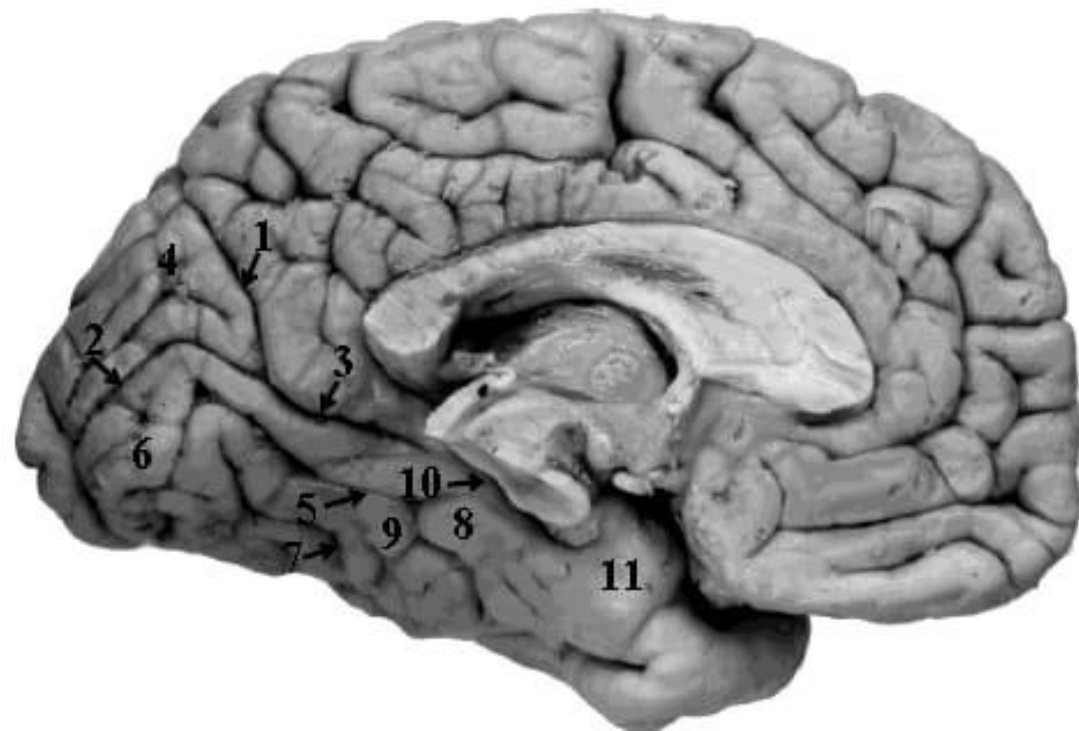


Рис. 134. Схема расположения корковых концов анализаторов  
 а – верхнелатеральная поверхность полушария; б – медиальная поверхность полушария.

1 – двигательный центр речи; 2 – ядро двигательного анализатора; 3 – ядро кожного анализатора (тактильная, болевая и температурная чувствительность); 4 – центр устной речи; 5 – ядро слухового анализатора; 6 – ядро зрительного анализатора; 7 – ядро обонятельного анализатора

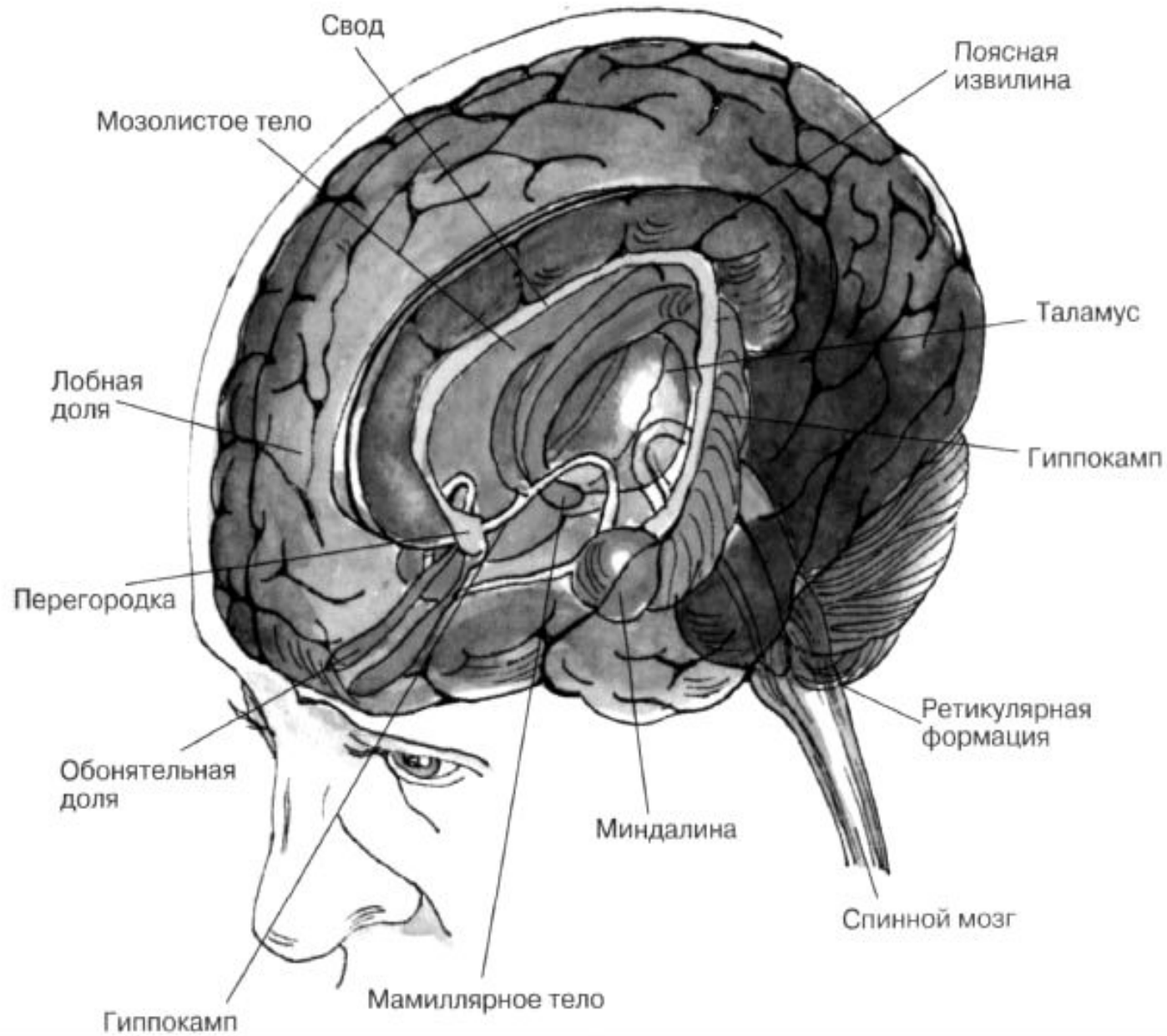
**Борозды и извилины  
(латеральной) височной и  
затылочной долей,  
локализация корковых  
центров. Обонятельный  
мозг, лимбическая система.**



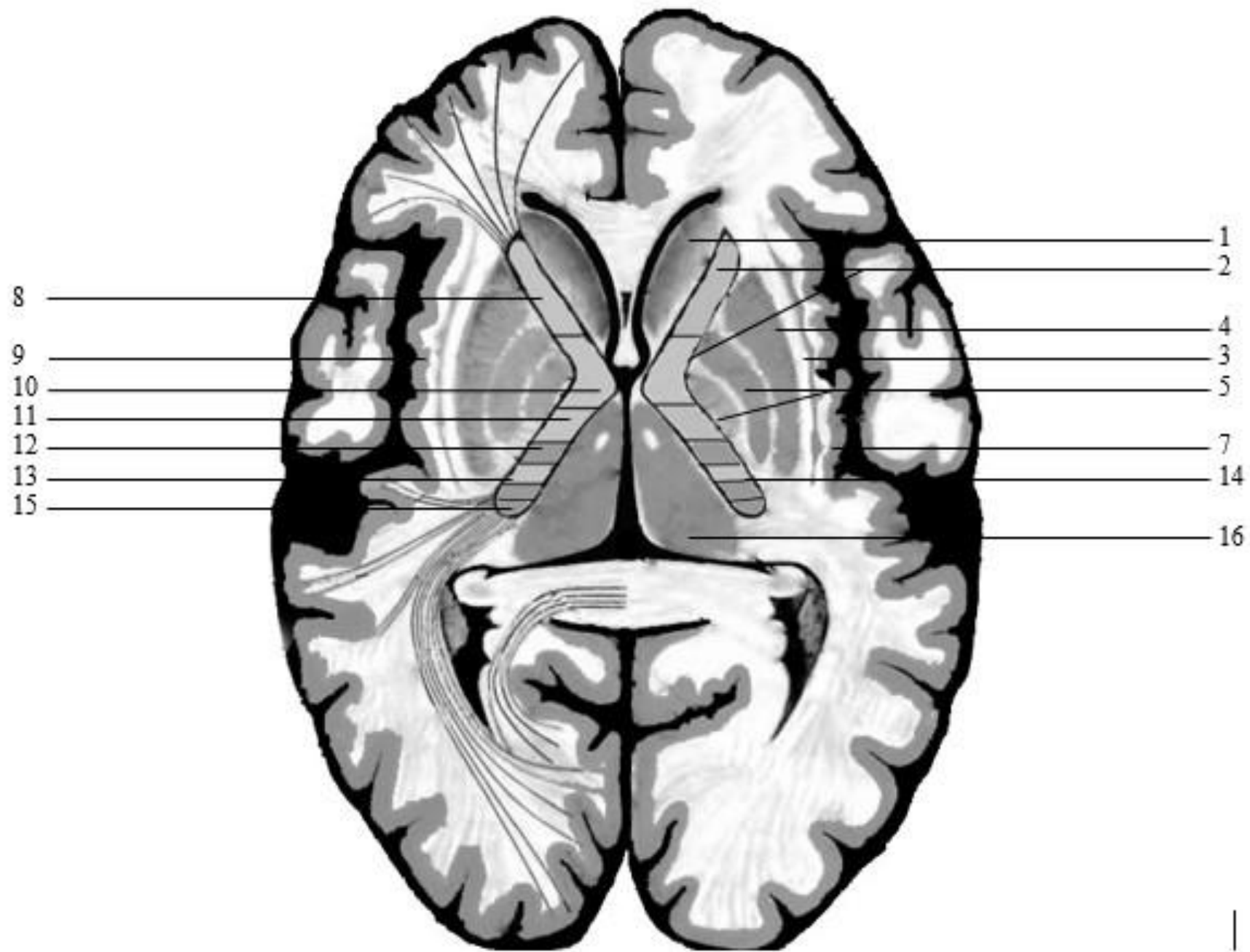
**Рисунок 12. Борозды и извилины затылочной и височной области на медиальной и нижней поверхности полушария мозга человека.**

- 1 - Sulcus parietooccipitalis
- 2 - Sulcus calcarinus
- 3 - Truncus calcarinae
- 4 - Cuneus
- 5 - Sulcus collateralis
- 6 - Gyrus lingualis
- 7 - Sulcus occipitotemporalis
- 8 - Gyrus parahippocampalis
- 9 - Gyrus occipitotemporalis
- 10 - Sulcus hippocampalis
- 11 - Uncus hippocampi

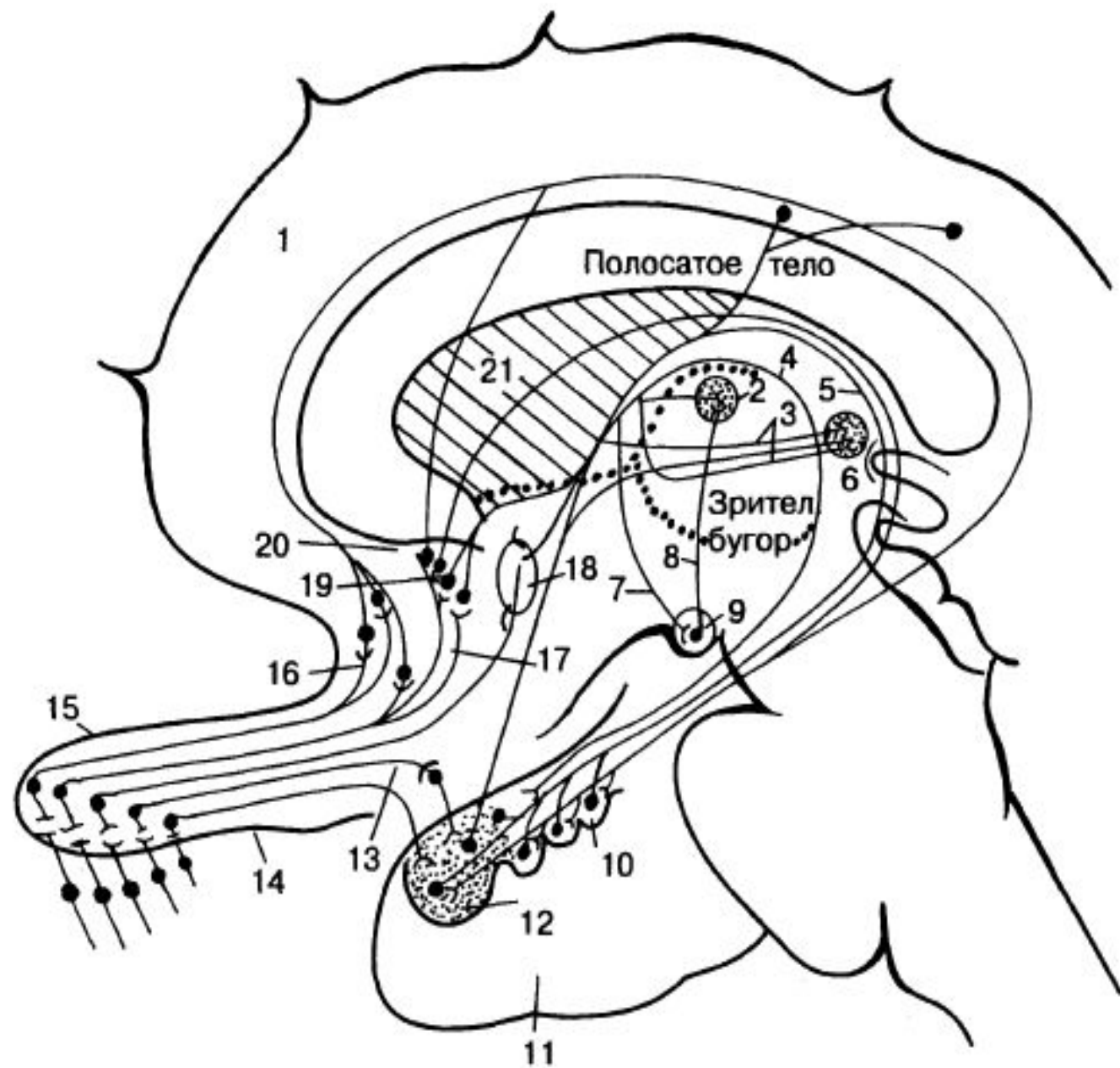
- Теменно-затылочная борозда
- Шпорная борозда
- Ствол шпорной борозды
- Клин
- Коллатеральная борозда
- Язычная извилина
- Затылочно-височная борозда
- Парагиппокампитальная извилина
- Затылочно-височная извилина
- Гиппокампитальная борозда
- Крышечкогиппокампа



**Базальные ядра  
полушарий, внутренняя  
капсула. Белое вещество  
полушарий большого  
мозга.**



- 1 — поясная извилина;
- 2 — переднее ядро зрительного бугра;
- 3 — мозговая полоска;
- 4 — конечная полоска;
- 5 — свод;
- 6 — ядро поводка;
- 7 — колонны свода;
- 8 — сосково-зрительный путь;
- 9 — сосковидное тело;
- 10 — зубчатая извилина;
- 11 — височная доля;
- 12 — миндалевидное тело;
- 13 — латеральная (боковая) извилина;
- 14 — обонятельный тракт;
- 15 — обонятельная луковица;
- 16 — медиальная (средняя) обонятельная извилина;
- 17 — обонятельный треугольник;
- 18 — передняя спайка;
- 19 — около обонятельный кружок;
- 20 — около мозолистая извилина;
- 21 — прозрачная перегородка.

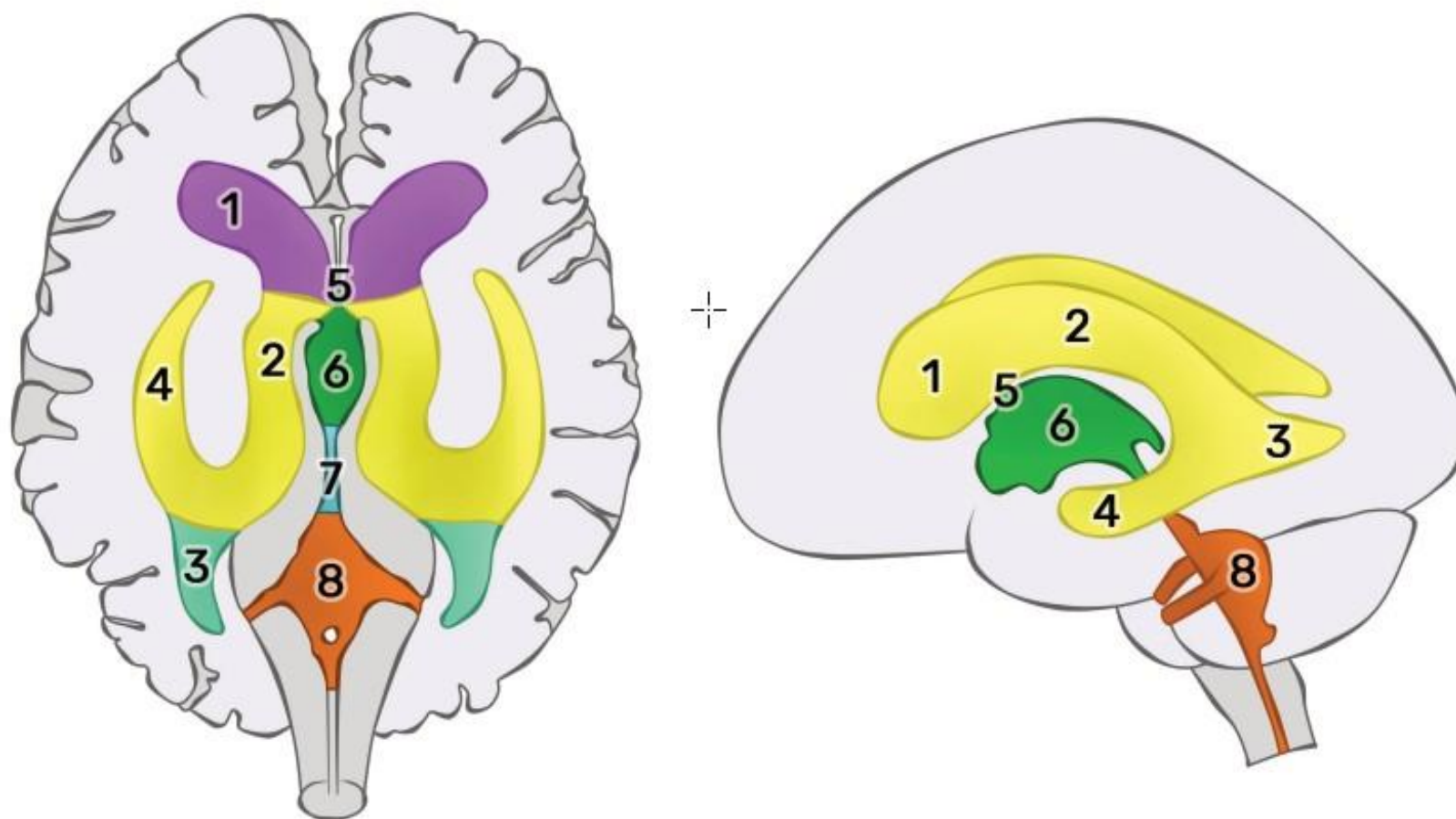


(По Гутчину)



# Желудочки мозга

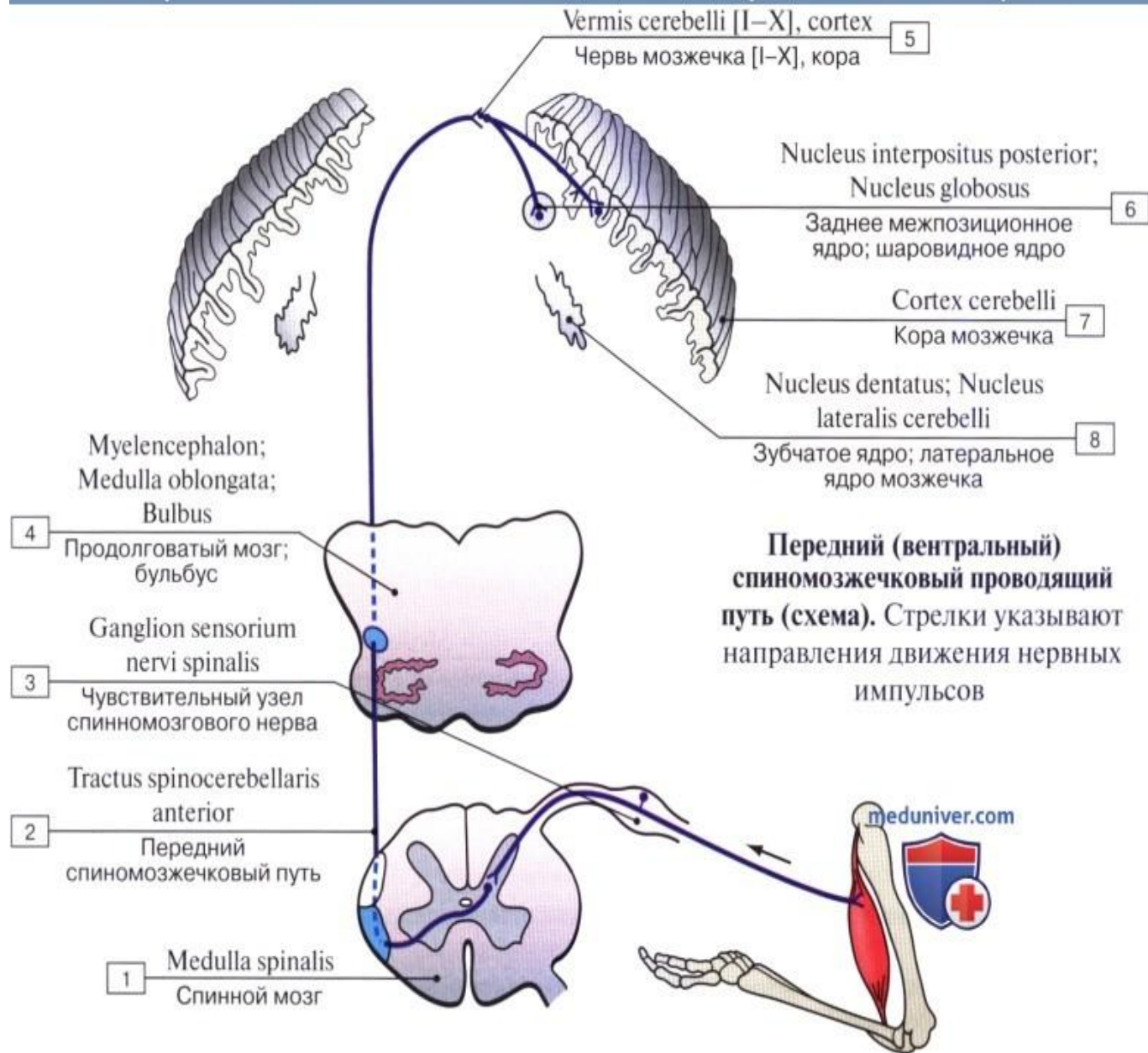
## Желудочки мозга



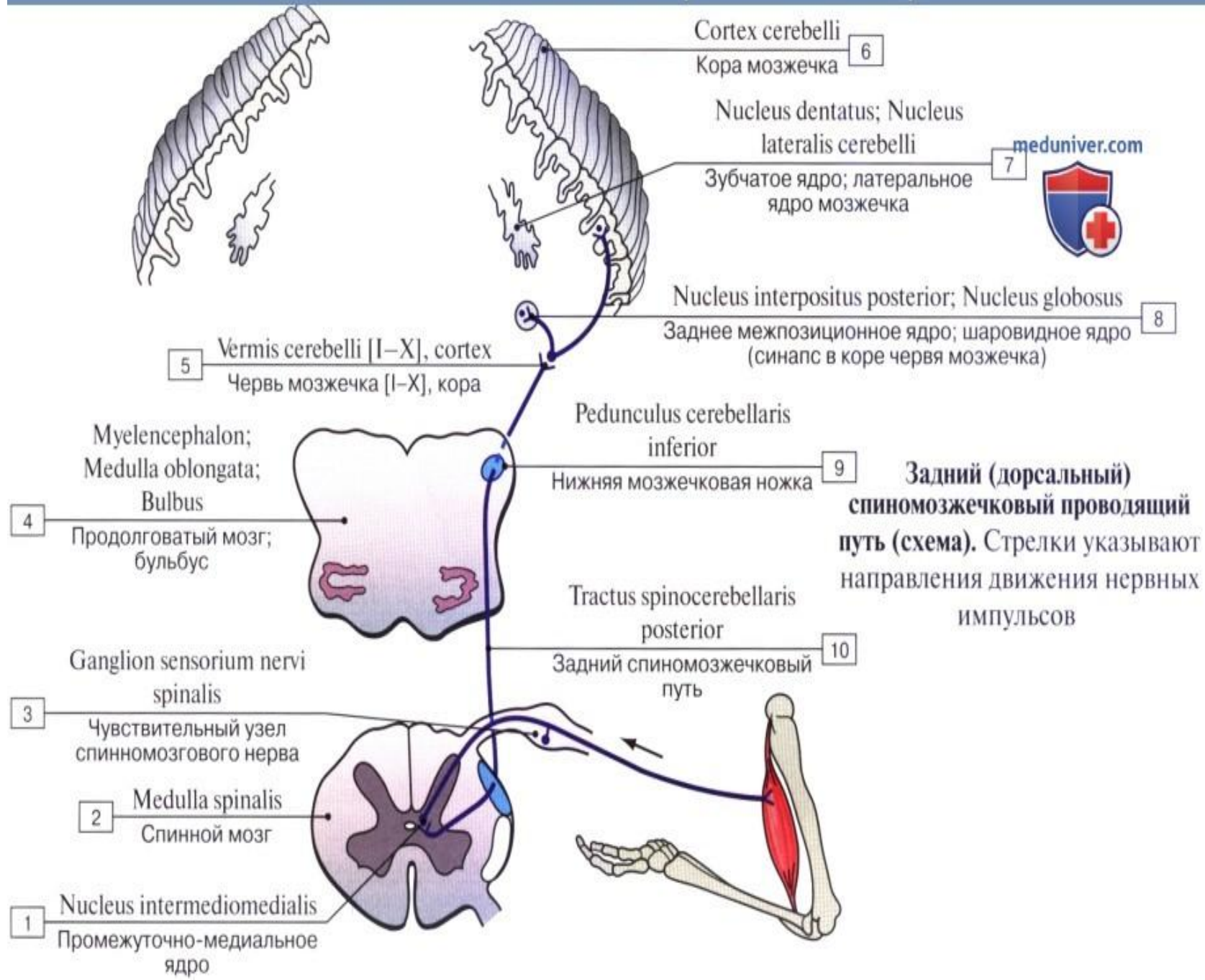
1-передний рог бокового желудочка (в лобной доле); 2-центральный отдел (в теменной доле); 3-задний рог бокового желудочка (в затылочной доле); 4-нижний рог бокового желудочка (в височной доле); 5-межжелудочковое отверстие; 6-полость III желудочка; 7-водопровод; 8-IV желудочек.

**Спинно-мозжечковые  
пути (Говерса,  
Флексига).**

# Передний спинномозжечковый проводящий путь

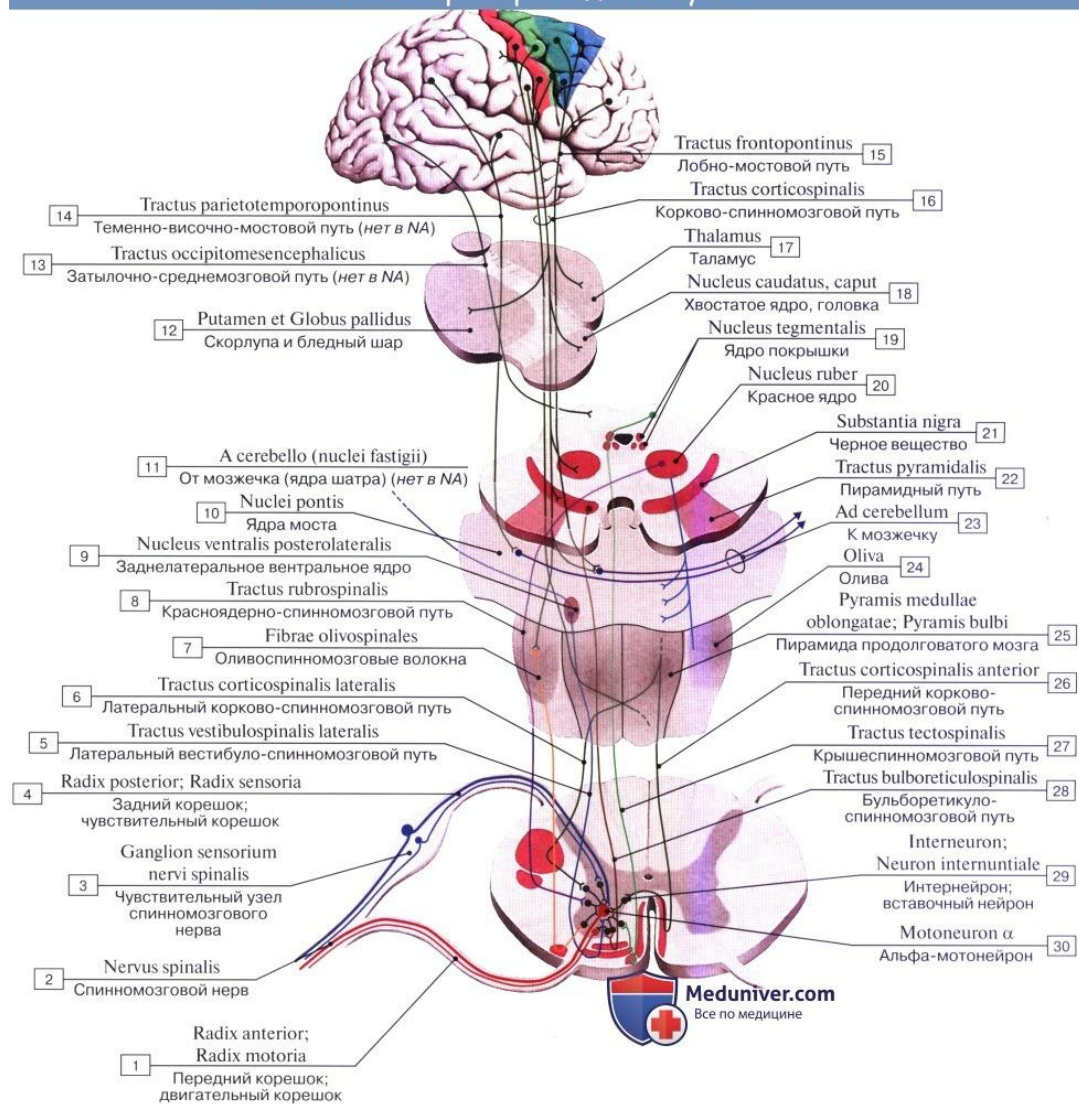


# Задний спинномозжечковый проводящий путь



# **Экстрапирамидная система .**

## Основные экстрапирамидные пути



1 – Anterior root; Motor root; Ventral root; 2 – Spinal nerve; 3 – Spinal ganglion; Dorsal root ganglion; 4 – Posterior root; Sensory root; Dorsal root; 5 – Lateral vestibulospinal tract; 6 – Lateral corticospinal tract; 7 – Olivospinal fibres; 8 – Rubrospinal tract; 9 – Ventral posterolateral nucleus; 10 – Pontine nuclei; 11 – From cerebellum (fastigial nucleus); 12 – Putamen and Globus pallidus; 13 – Occipitomesencephalic tract; 14 – Parietotemporo-pontine tract; 15 – Frontopontine tract; 16 – Corticospinal tract; 17 – Thalamus; Dorsal thalamus; 18 – Caudate nucleus, head; 19 – Tegmental nucleus; 20 – Red nucleus; 21 – Substantia nigra; 22 – Pyramidal tract; 23 – To cerebellum; 24 – Inferior olive; 25 – Pyramid; 26 – Anterior corticospinal tract; 27 – Tectospinal tract; 28 – Reticulospinal tract; Lateral reticulospinal tract; 29 – Interneuron; Internuncial neuron; 30 – Alpha motor neuron







