

# Уральский государственный университет физической культуры

Екатеринбургский филиал

## Пищеварительная система

Часть 2



В презентации используются эффекты анимации

Для продолжения просмотра каждого последующего эффекта нажимать левую клавишу мыши (или другую управляющую кнопку) не раньше, чем через 4-5 секунд

При прокручивании видеороликов идет звуковое сопровождение

Будем приветствовать желающих принять участие в совершенствовании предлагаемой презентации

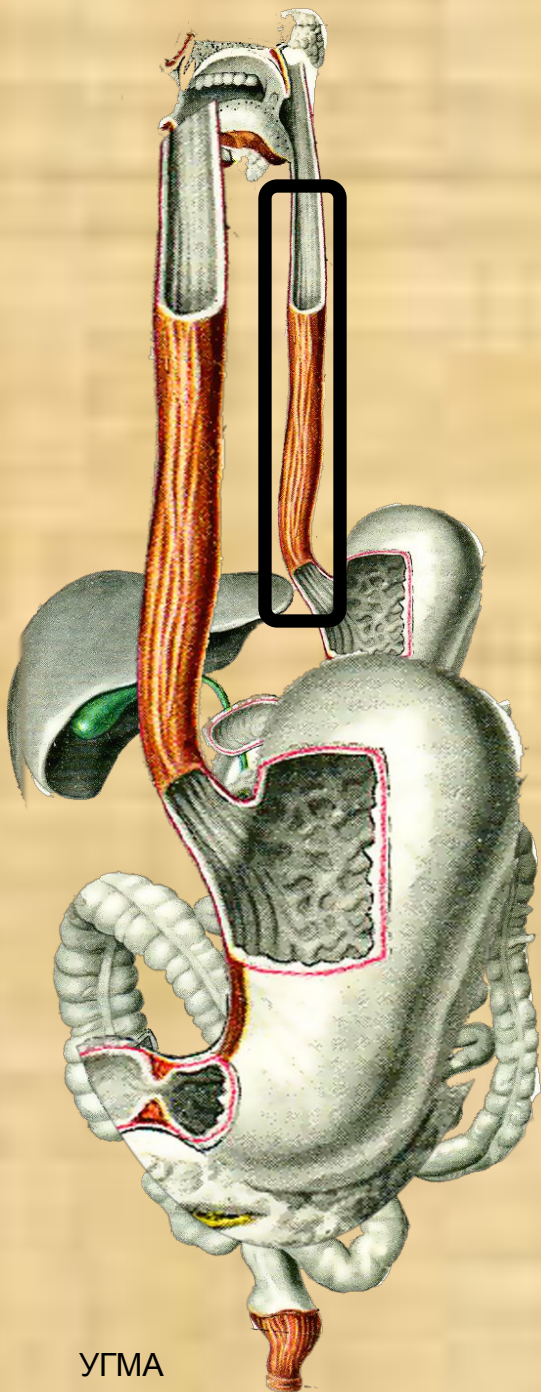
С уважением, авторы проекта

# Пищевод

Представляет собой трубку по которой пища проходит из глотки в желудок.

Начинается от глотки на уровне 6 шейного позвонка, проходит через грудную клетку и заканчивается в брюшной полости.

Пищевод проходит через отверстие в диафрагме.



# Пищевод

Выделяют три отдела

□ Шейный

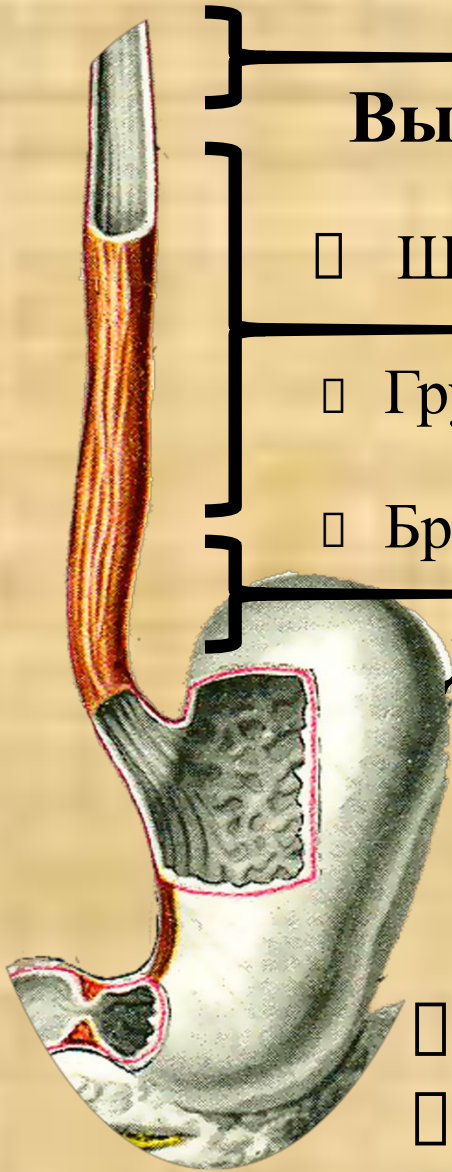
□ Грудной

□ Брюшной

Длина пищевода – 23 – 25 см.

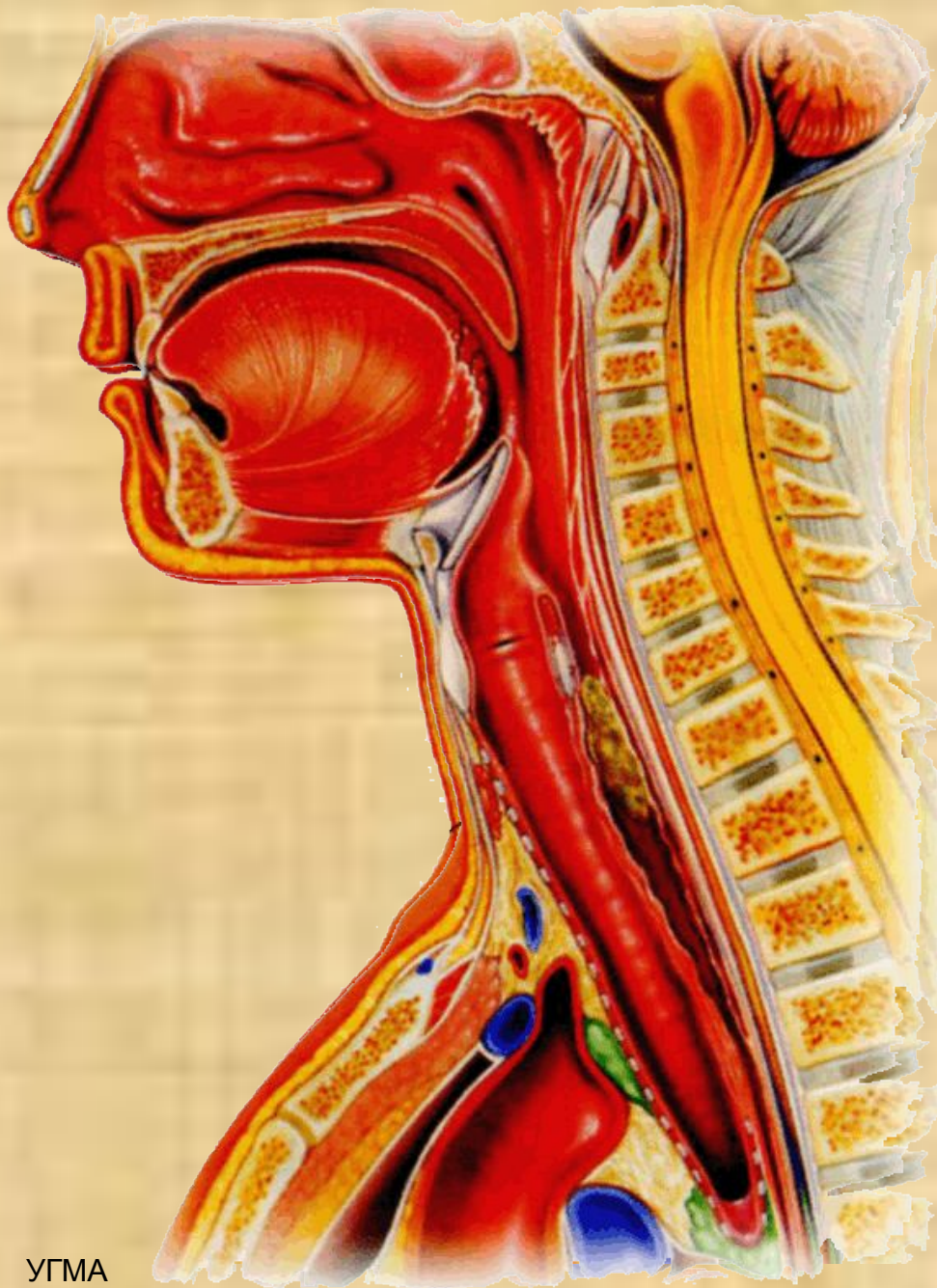
Стенка пищевода состоит из 3 слоев

- внутренний – слизистая оболочка
- средний – мышечная оболочка
- наружный – адвентиция (соед.тк)



# Пищевод

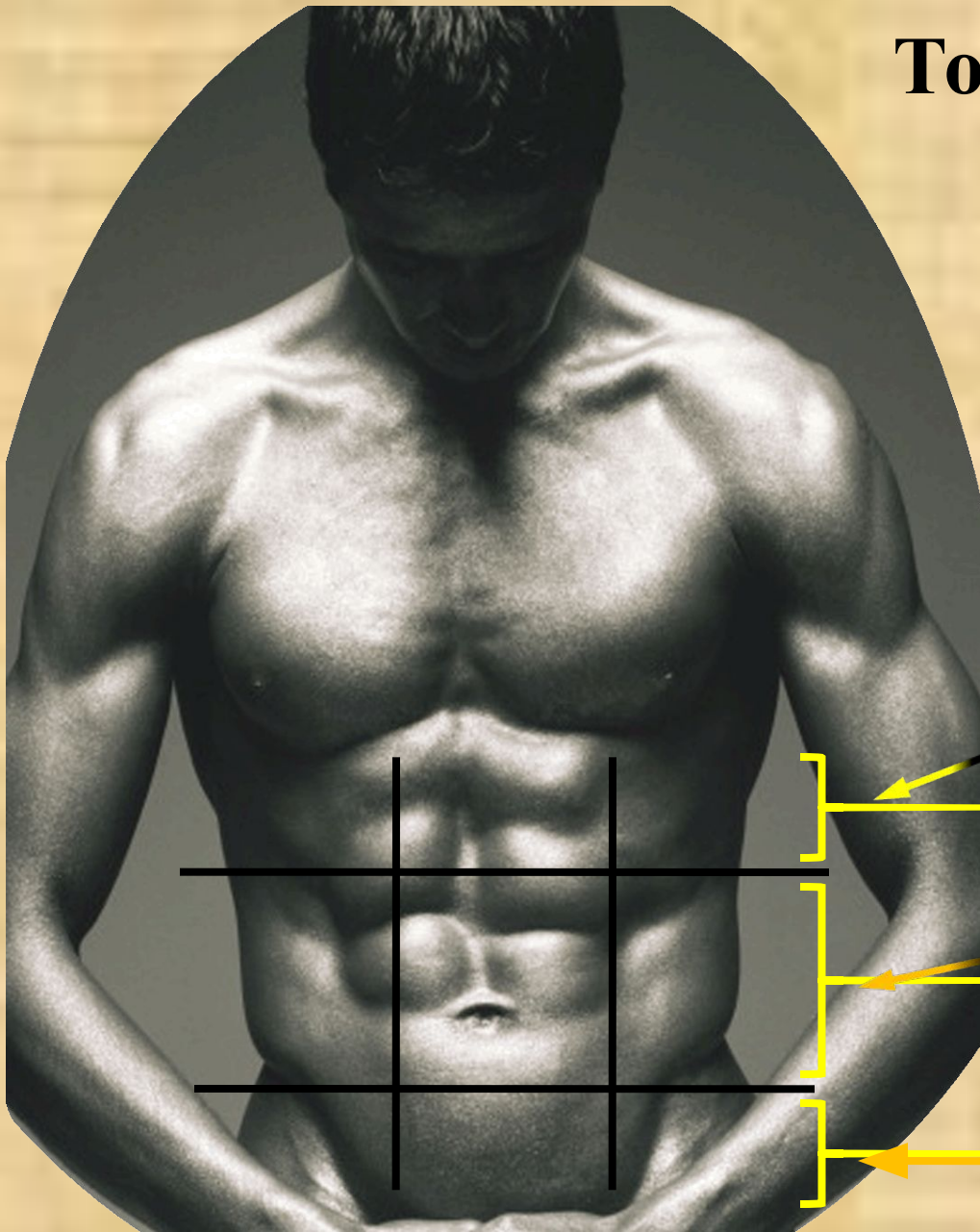
Процесс глотания





# Топография передней стенки живота

Выделяют области



Надчревьe

Чревьe

Подчревьe

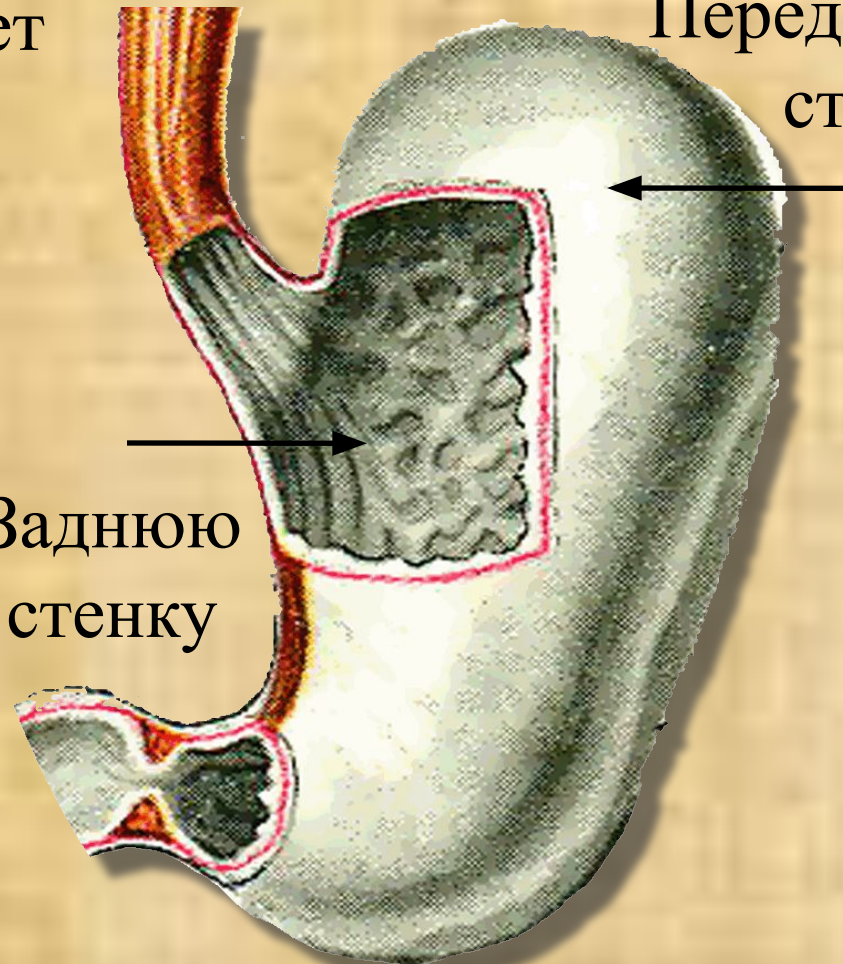
# Желудок

Располагается в надчревьѐ,  
преимущественно в левой  
половине брюшной полости

Имеет

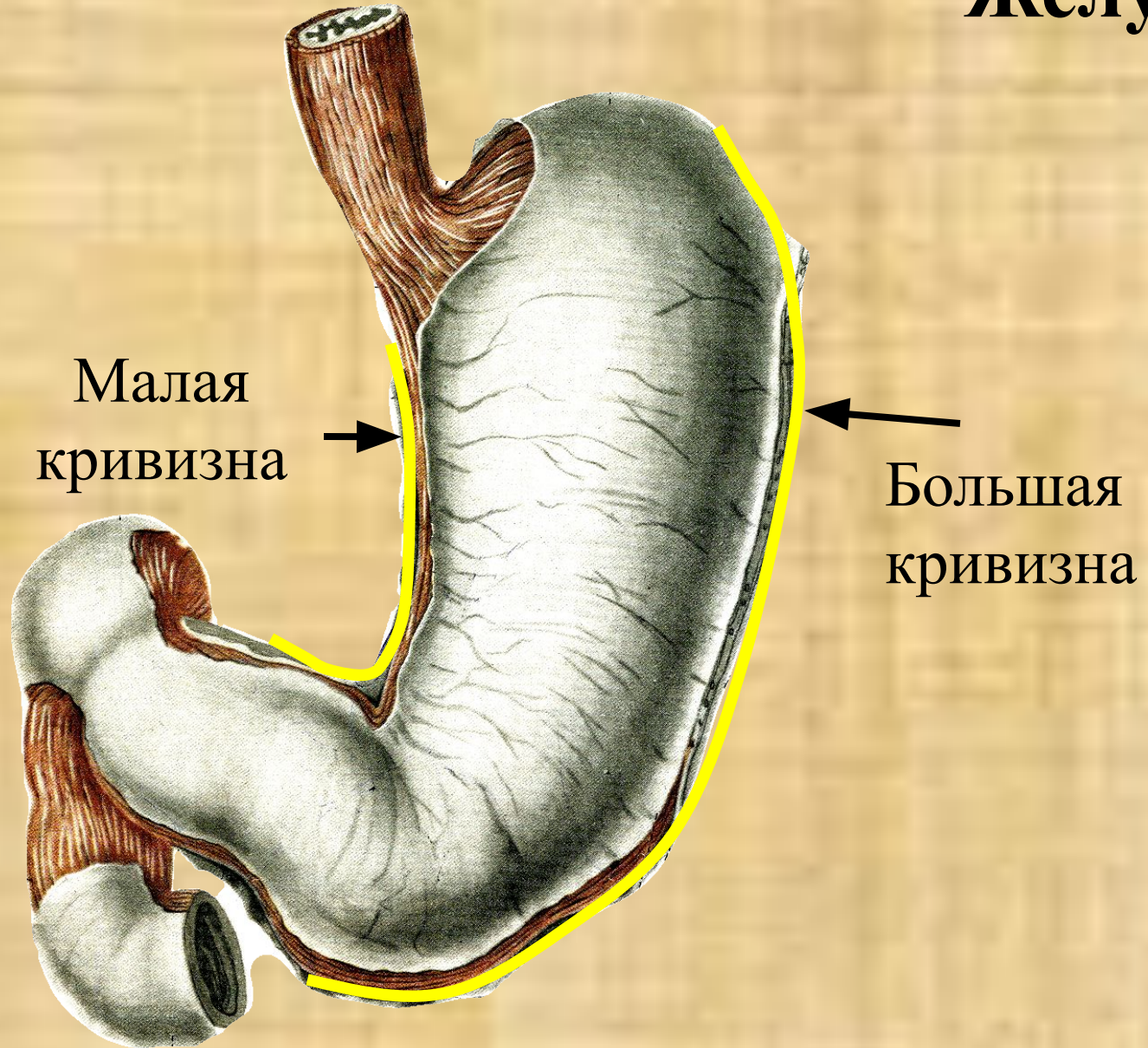
Переднюю  
стенку

Заднюю  
стенку

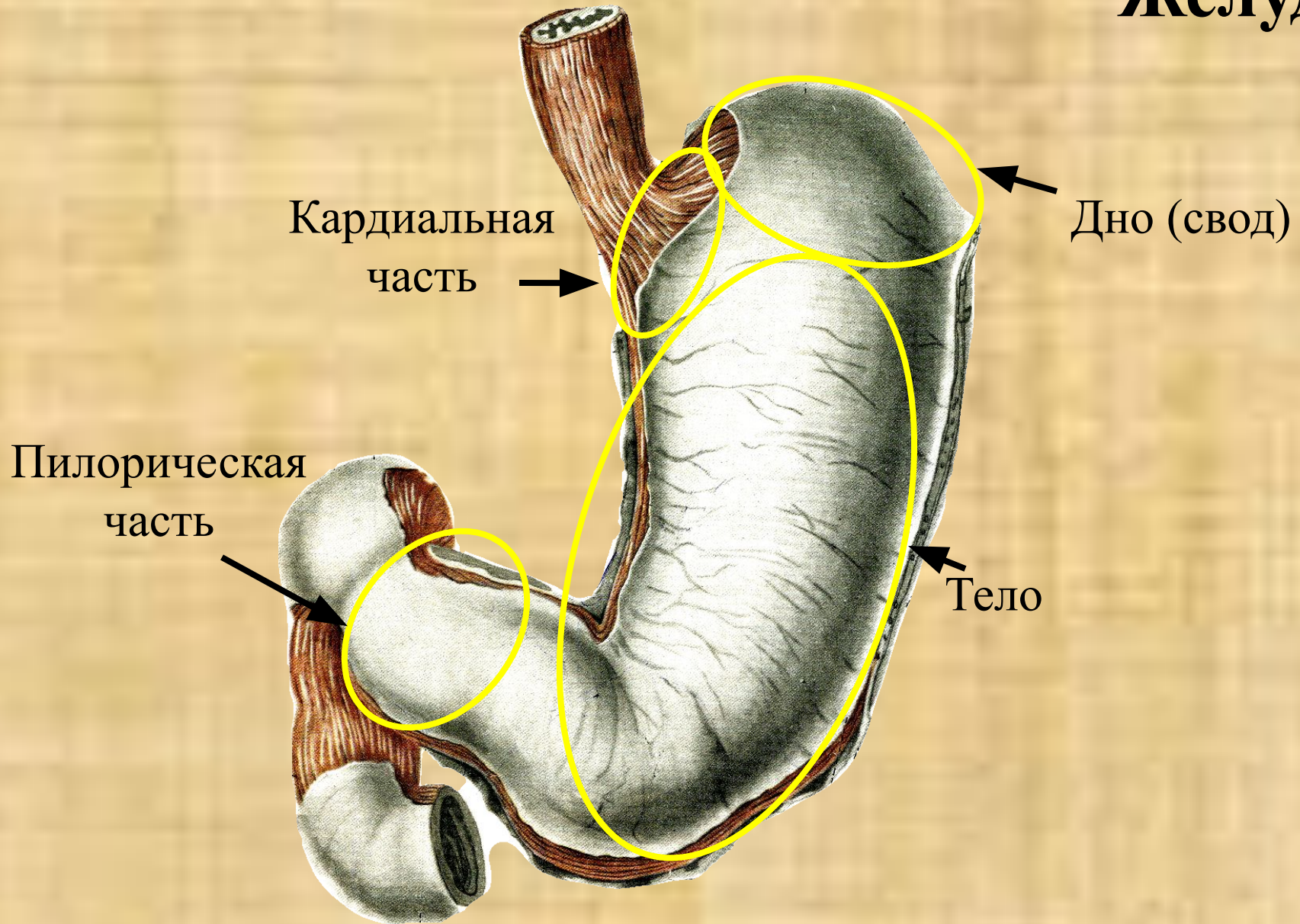




# Желудок



# Желудок

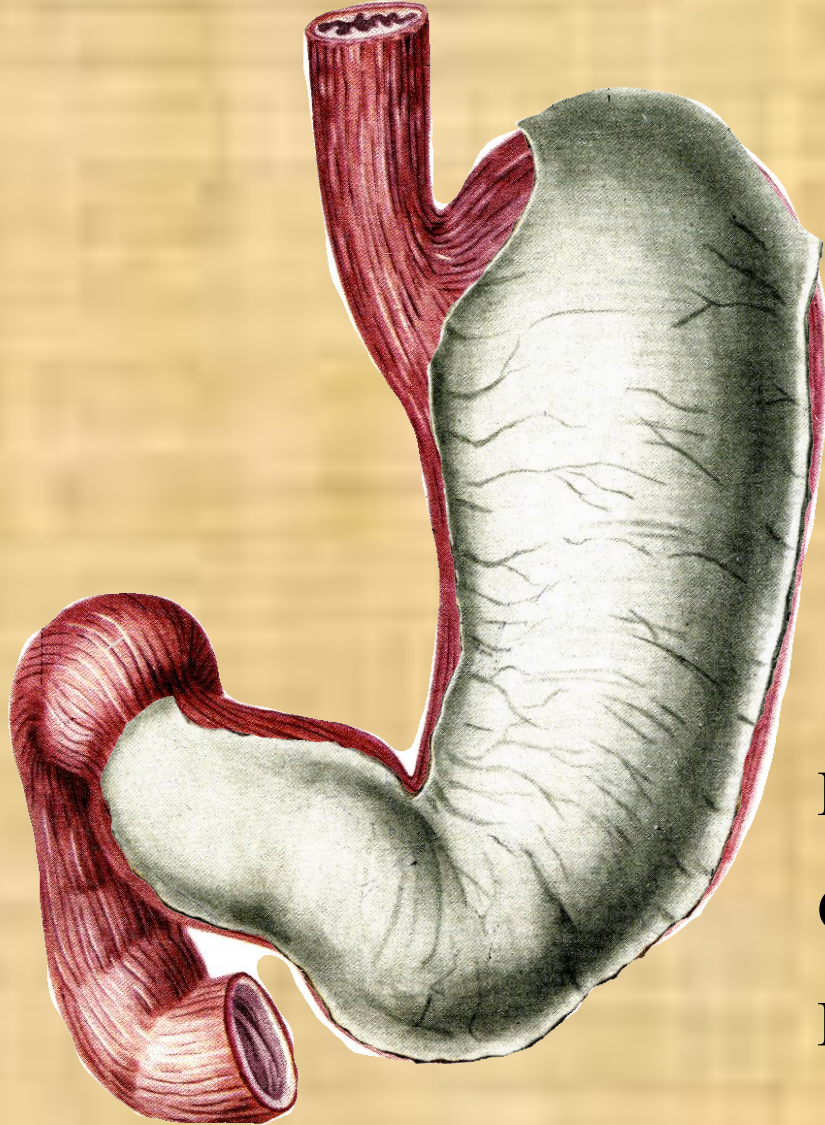


# Желудок

Покрыт со всех  
сторон брюшиной



# Желудок



Под брюшиной (серозная оболочка) располагается мышечная оболочка

Мышечный слой состоит из гладкомышечных волокон

Мышцы располагаются слоями

Наружный слой продольный

Средний циркулярный

Внутренний косой

# Желудок

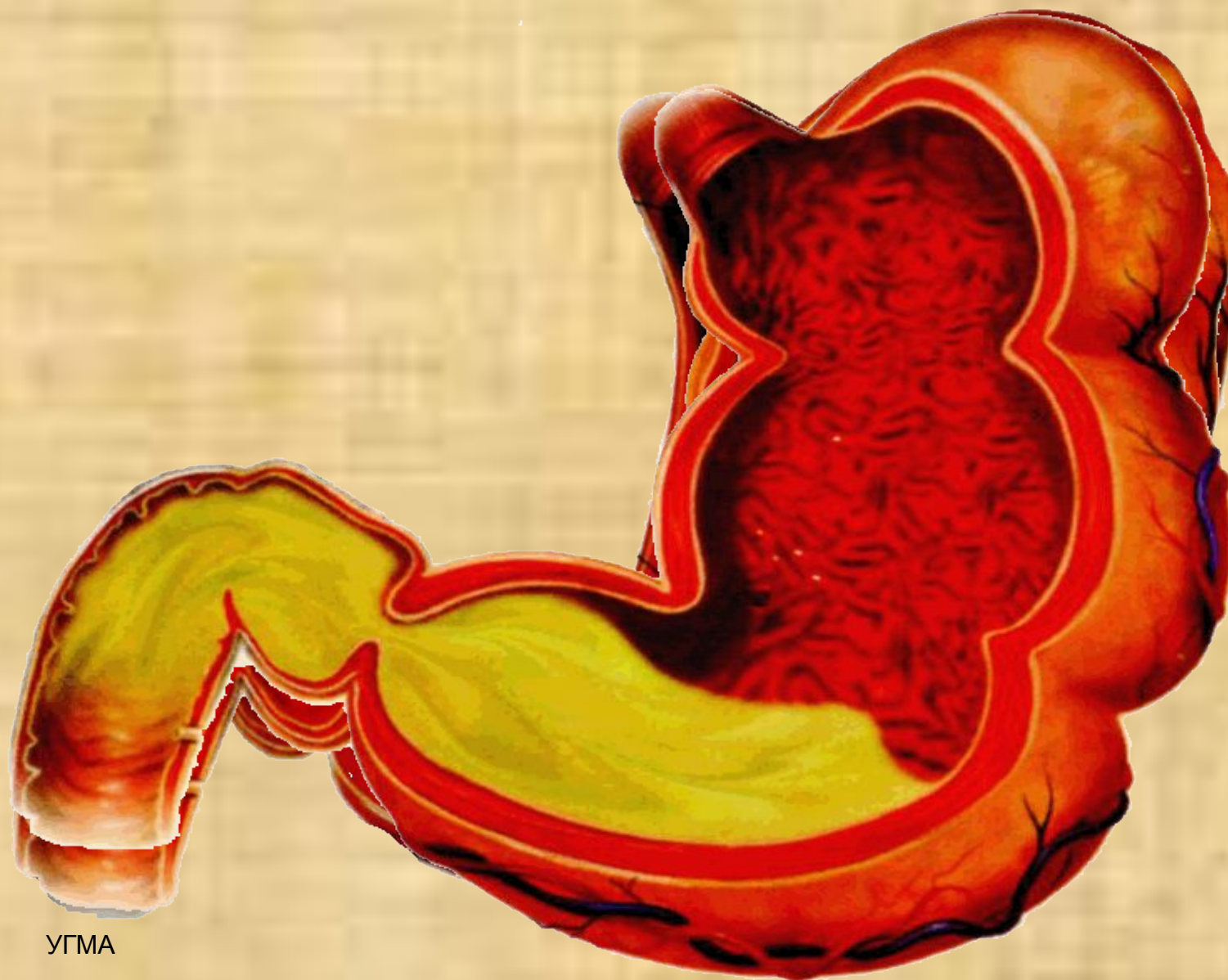
Пилорический  
сфинктер



Слизистая оболочка  
образует складки

В толще  
располагаются  
железы,  
вырабатывающие  
желудочный сок

Пища в желудке обрабатывается в течении 3 – 4 часов

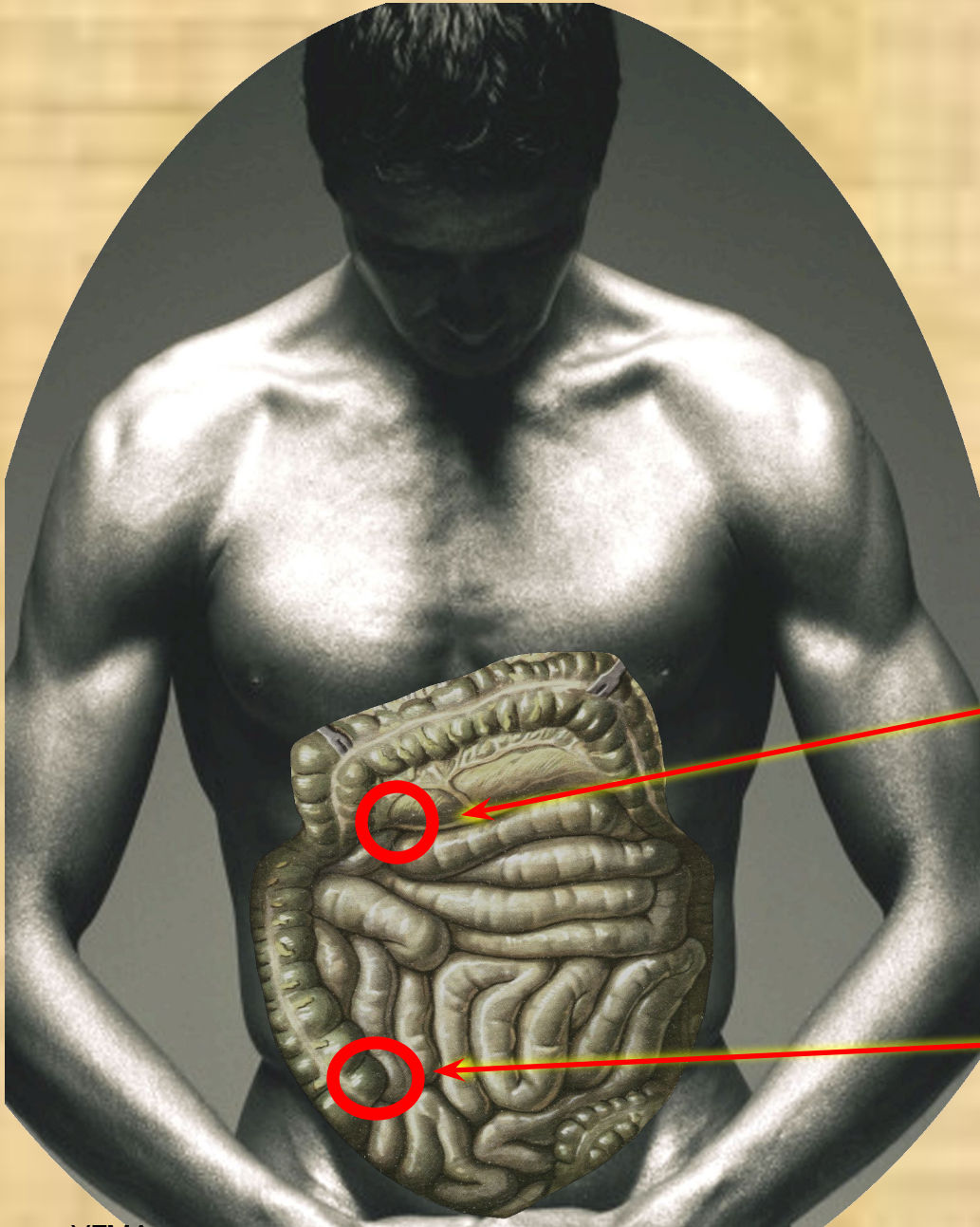


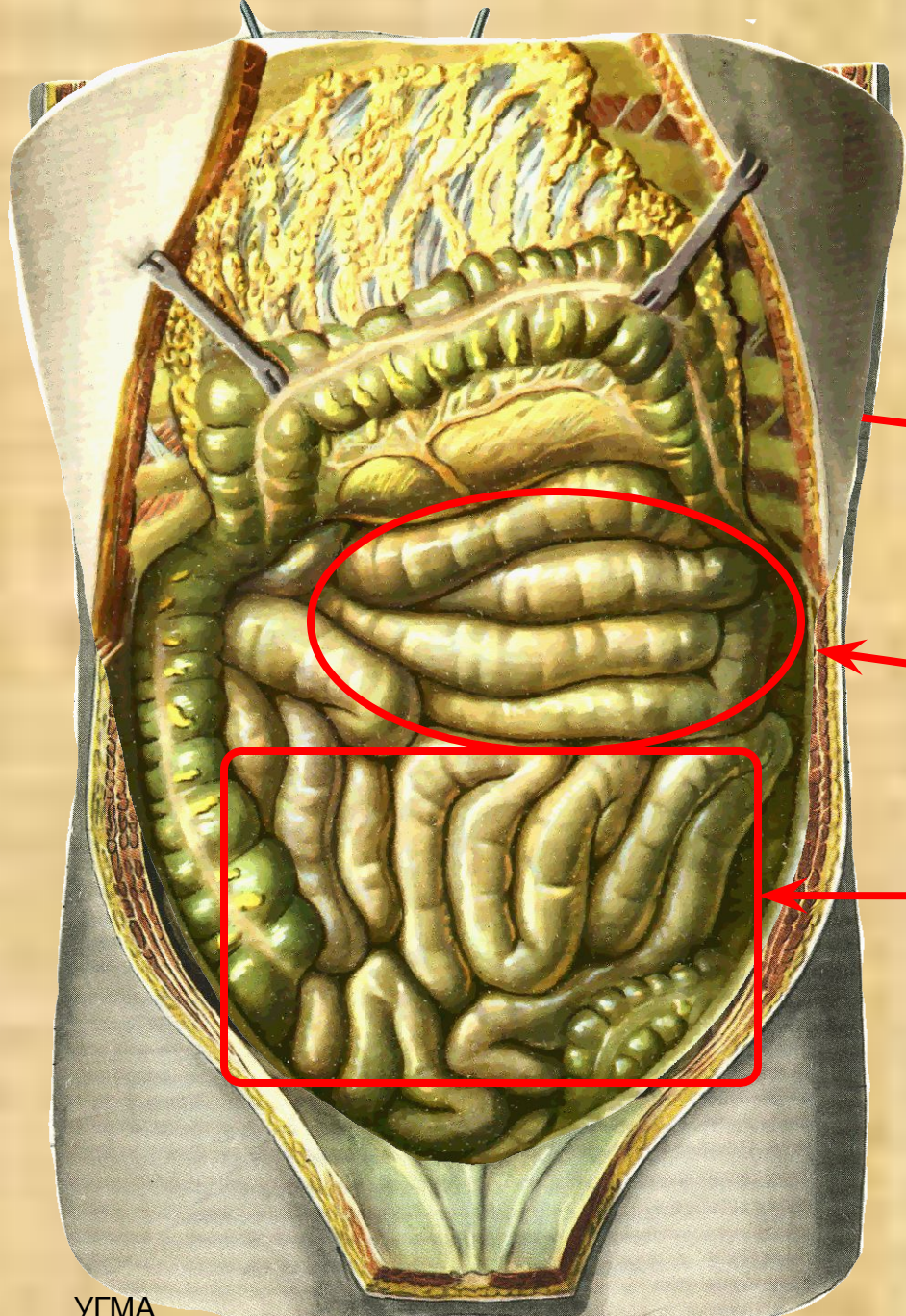
# Тонкая кишка

Длина тонкой кишки 6,5 – 7 метров

Начинается от  
пилорического отдела  
желудка

до слепой кишки, образуя  
ряд петлеобразных изгибов





В тонкой кишке  
выделяют

Двенадцатиперстная  
кишка

Тощая кишка

Подвздошная кишка

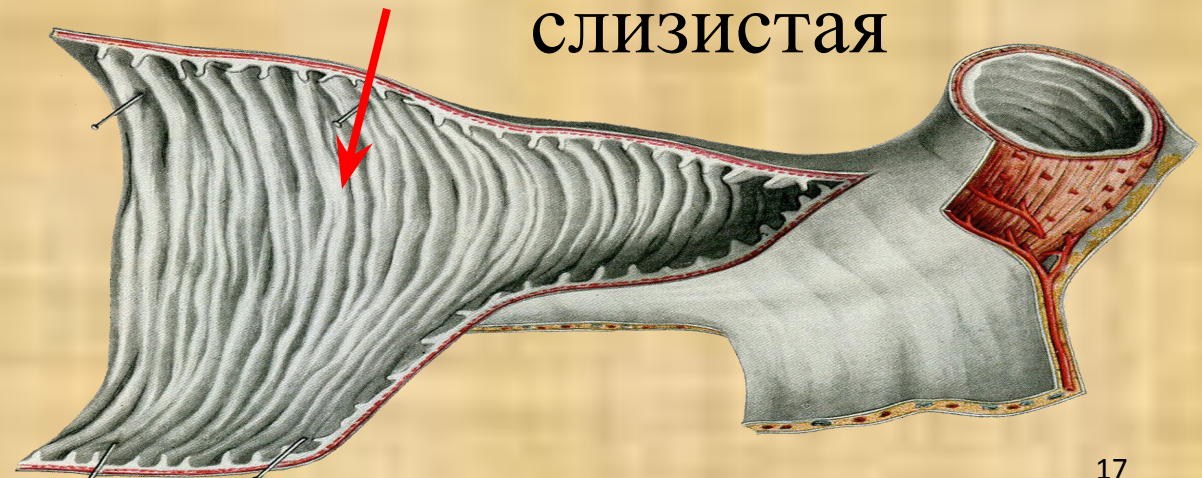
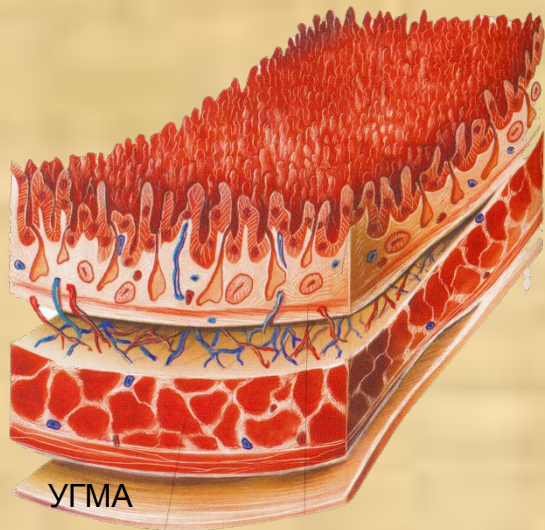
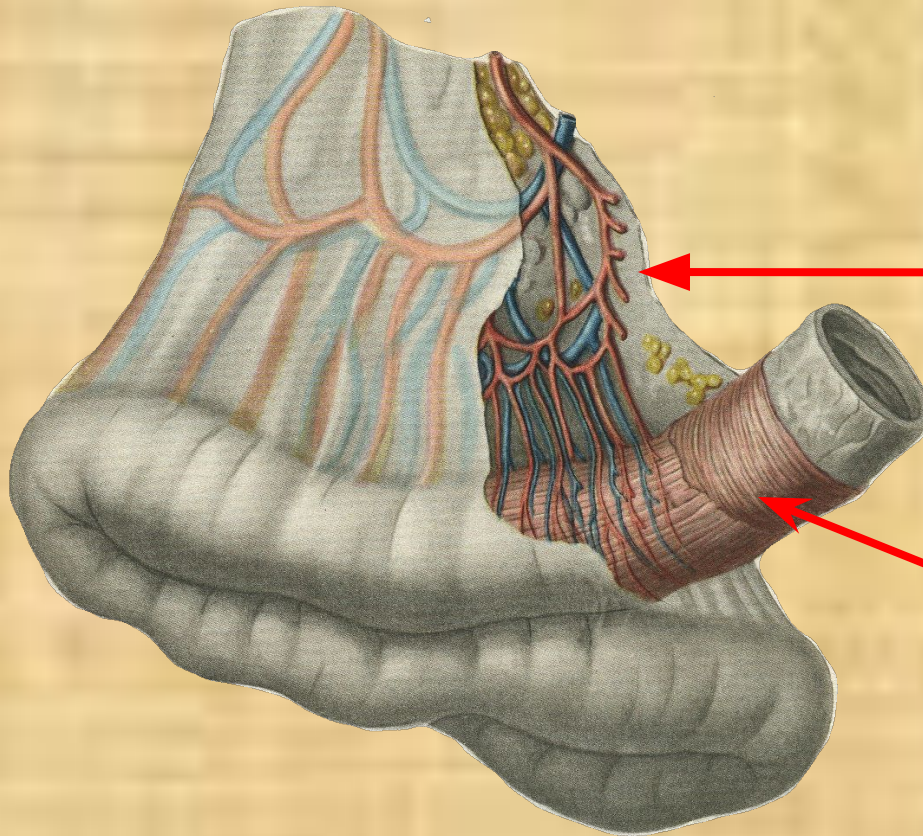


# Строение стенки тонкой кишки

Наружный – серозный  
(брюшина)

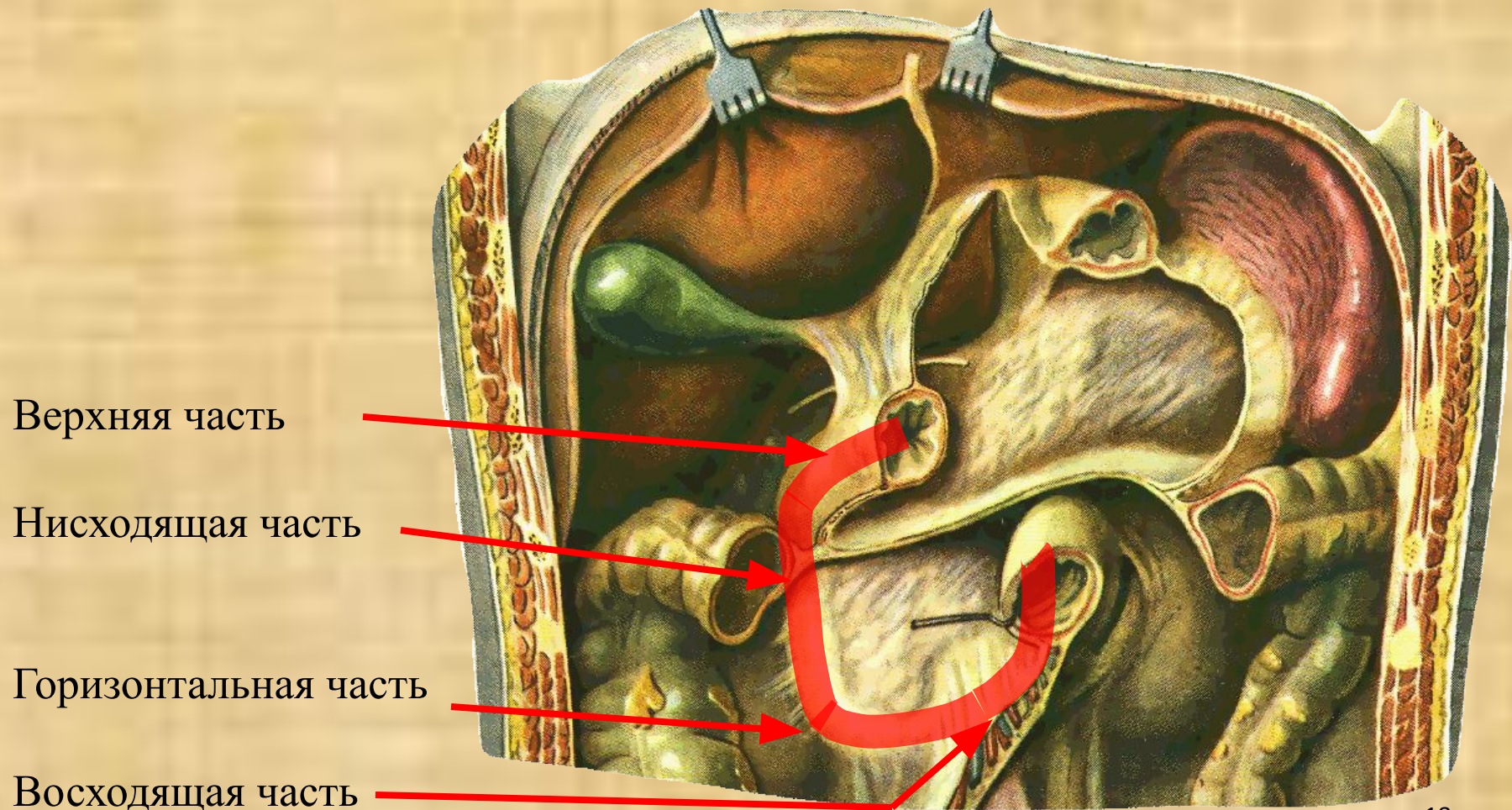
Средний слой –  
мышечный

Внутренний слой –  
слизистая



# Двенадцатиперстная кишка

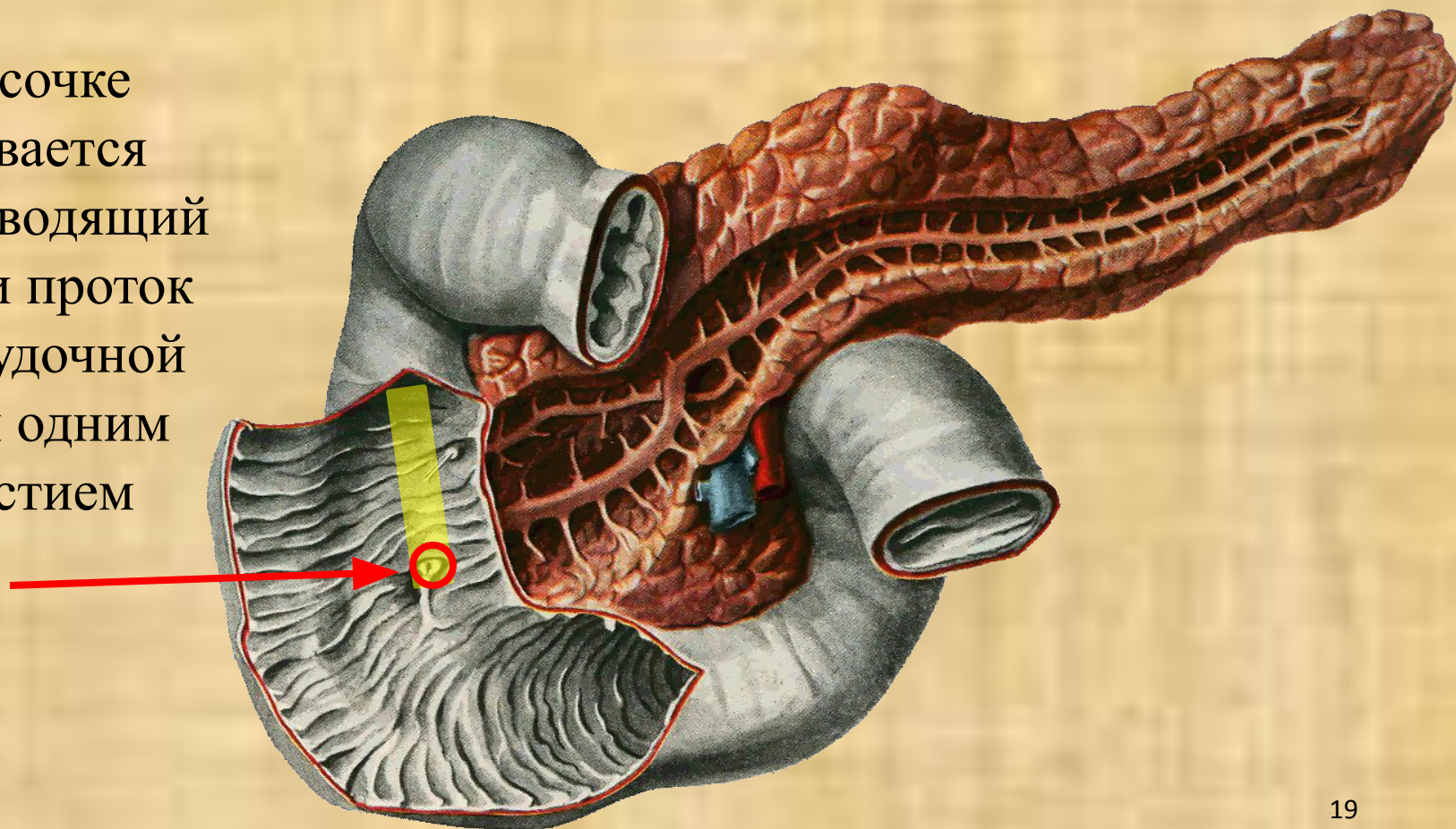
Выделяют четыре части



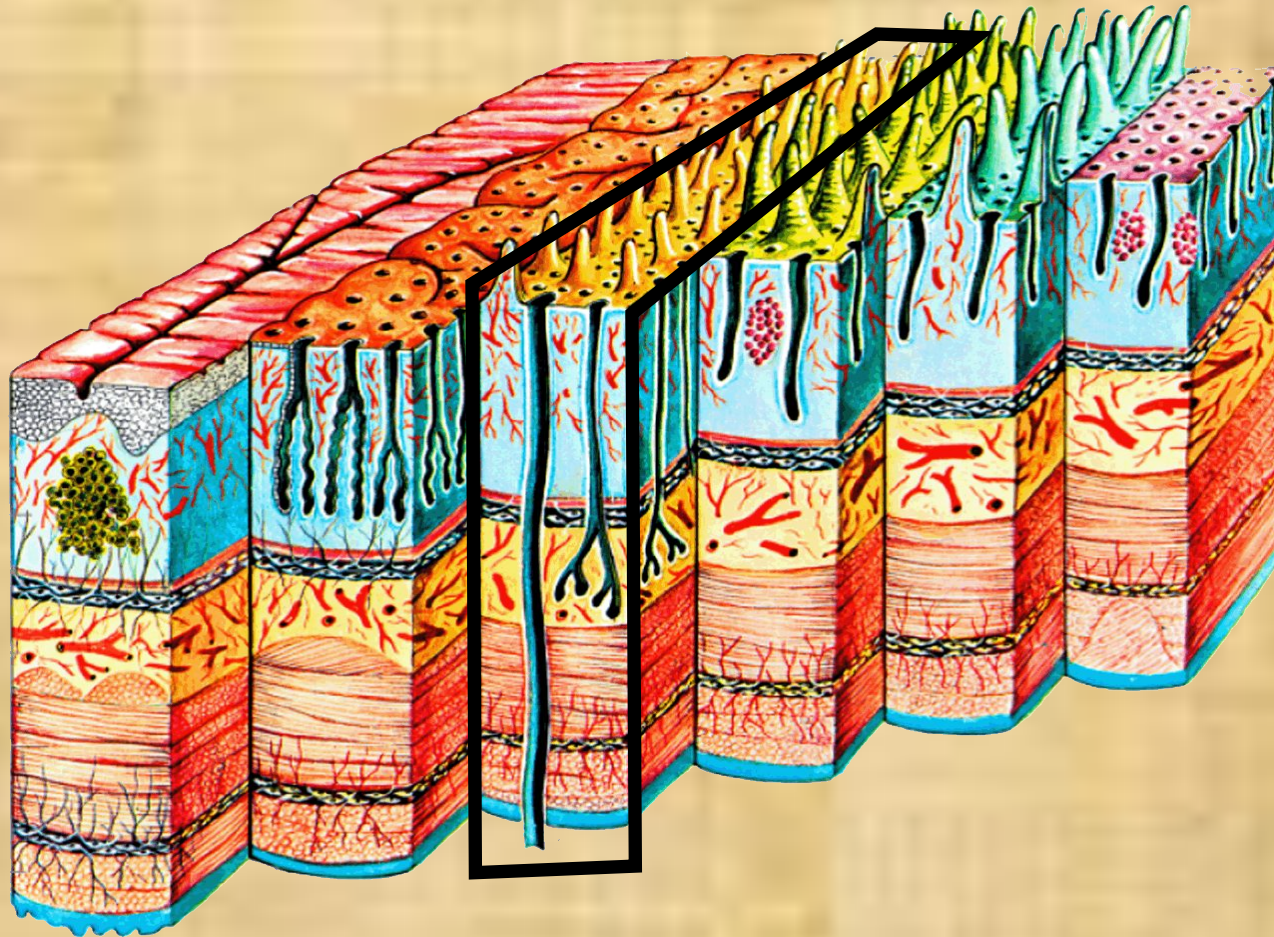
Слизистая оболочка образует циркулярные складки

На медиальной поверхности нисходящего отдела  
расположена продольная складка

На сосочке  
открывается  
желчевыводящий  
проток и проток  
поджелудочной  
железы одним  
отверстием



Слизистая оболочка образует циркулярные складки



# Тошная и подвздошная кишка

Четкой грани между ними нет



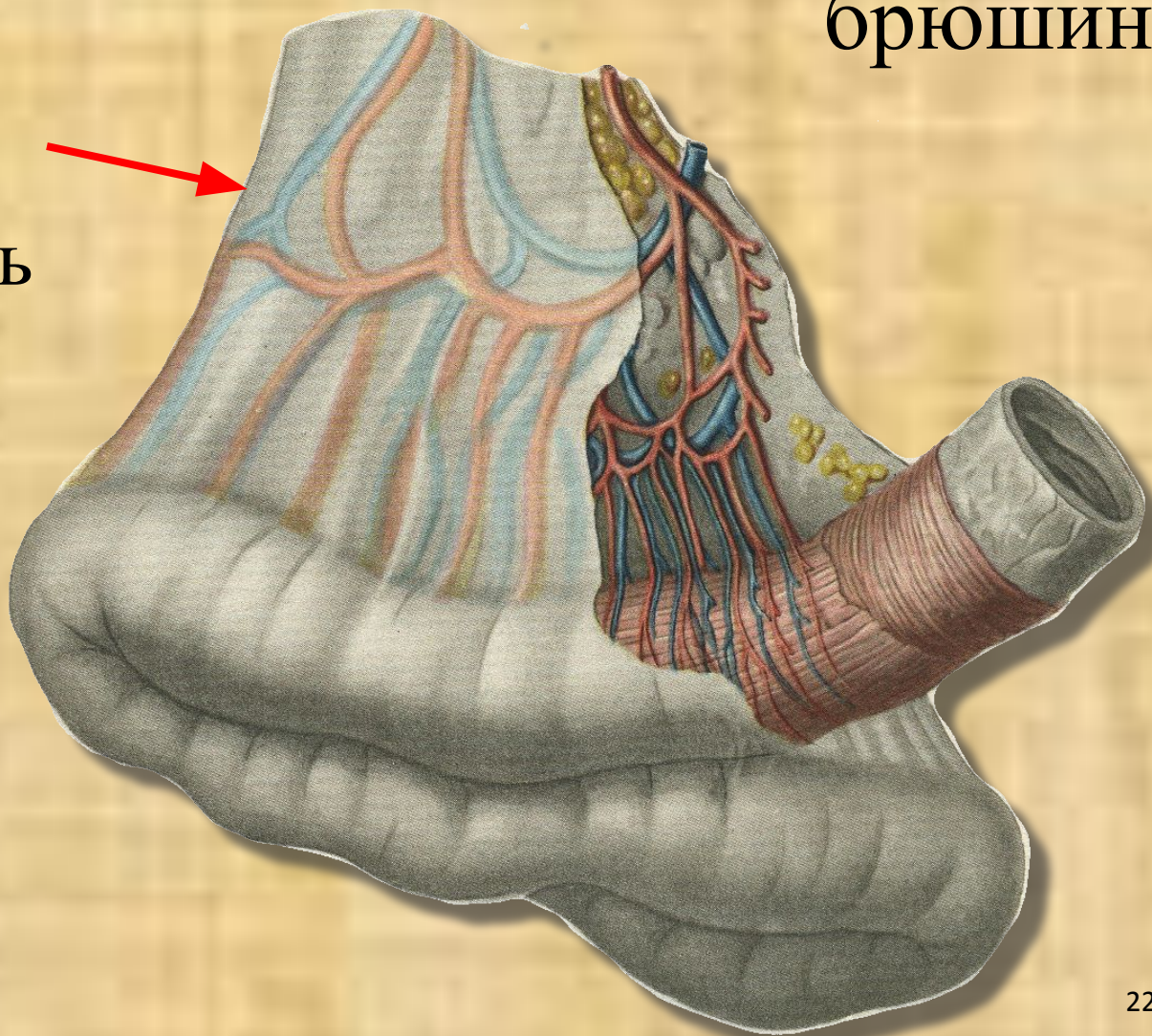
Тошная кишка

Подвздошная кишка

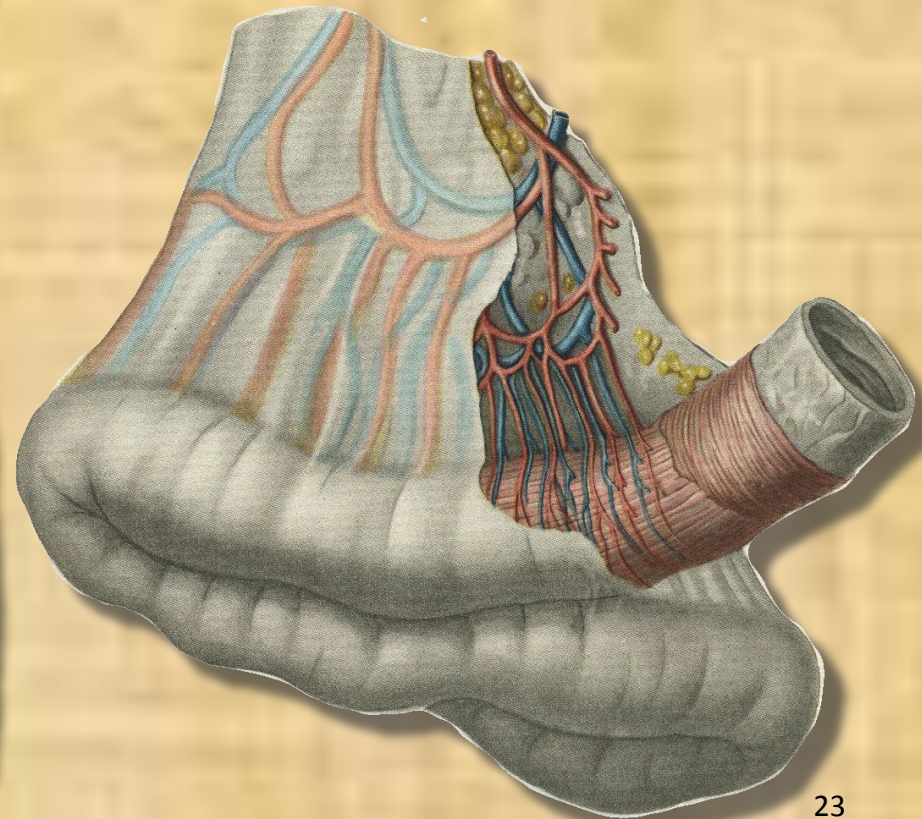
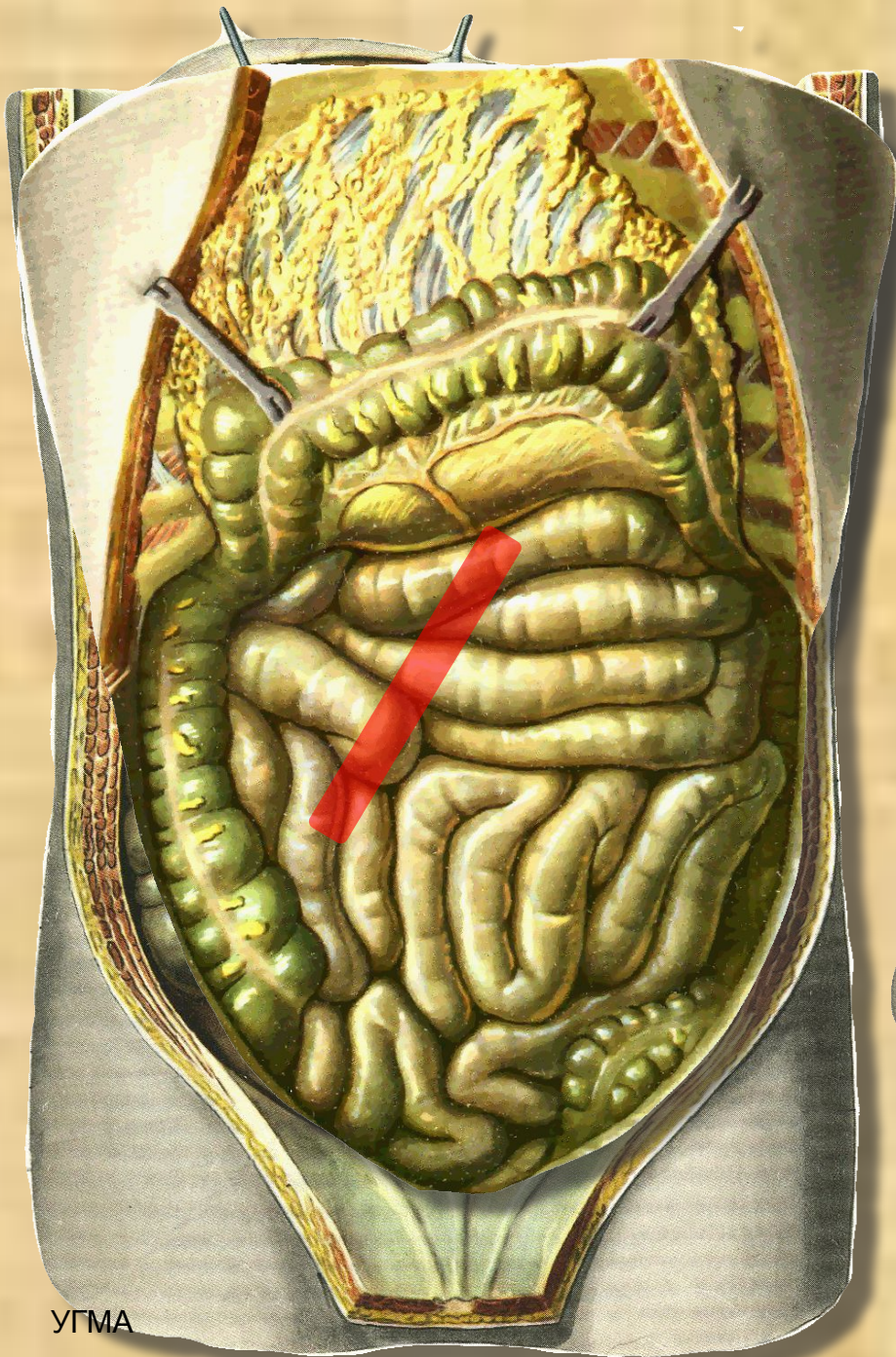
Снаружи кишка покрыта серозной оболочкой—

брюшиной

Два листка  
брюшины  
соединившись  
вместе  
называются  
брыжейкой



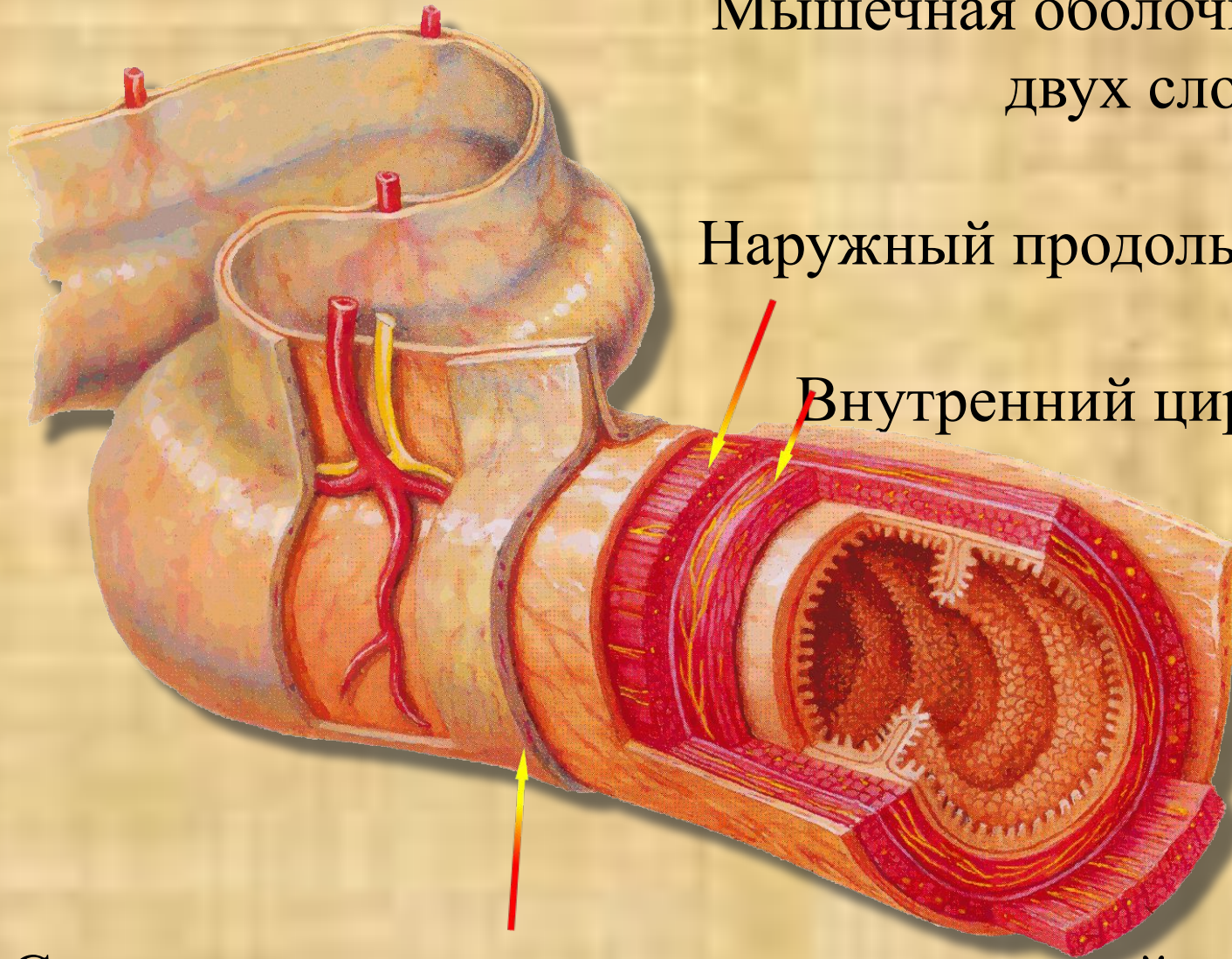
Брыжейка  
крепится к задней  
стенке брюшной  
полости



Мышечная оболочка состоит из  
двух слоев

Наружный продольный

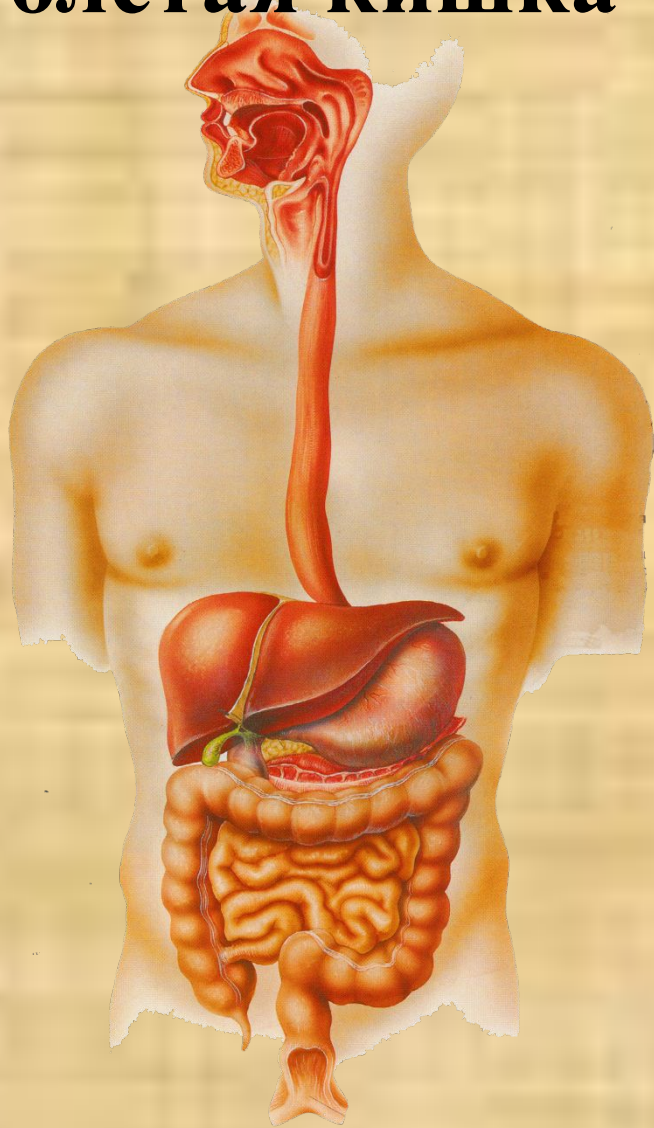
Внутренний циркулярный



Снаружи тонкая кишка покрыта серозной  
оболочкой - брюшиной



# Толстая кишка

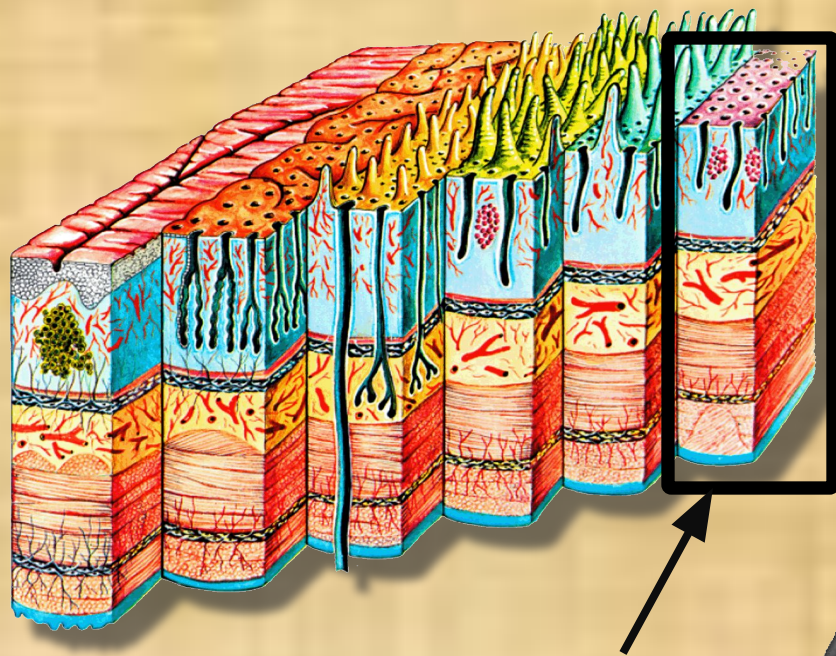


Общая длина от  
1 до 1,5 метров

УГМА



# Толстая кишка

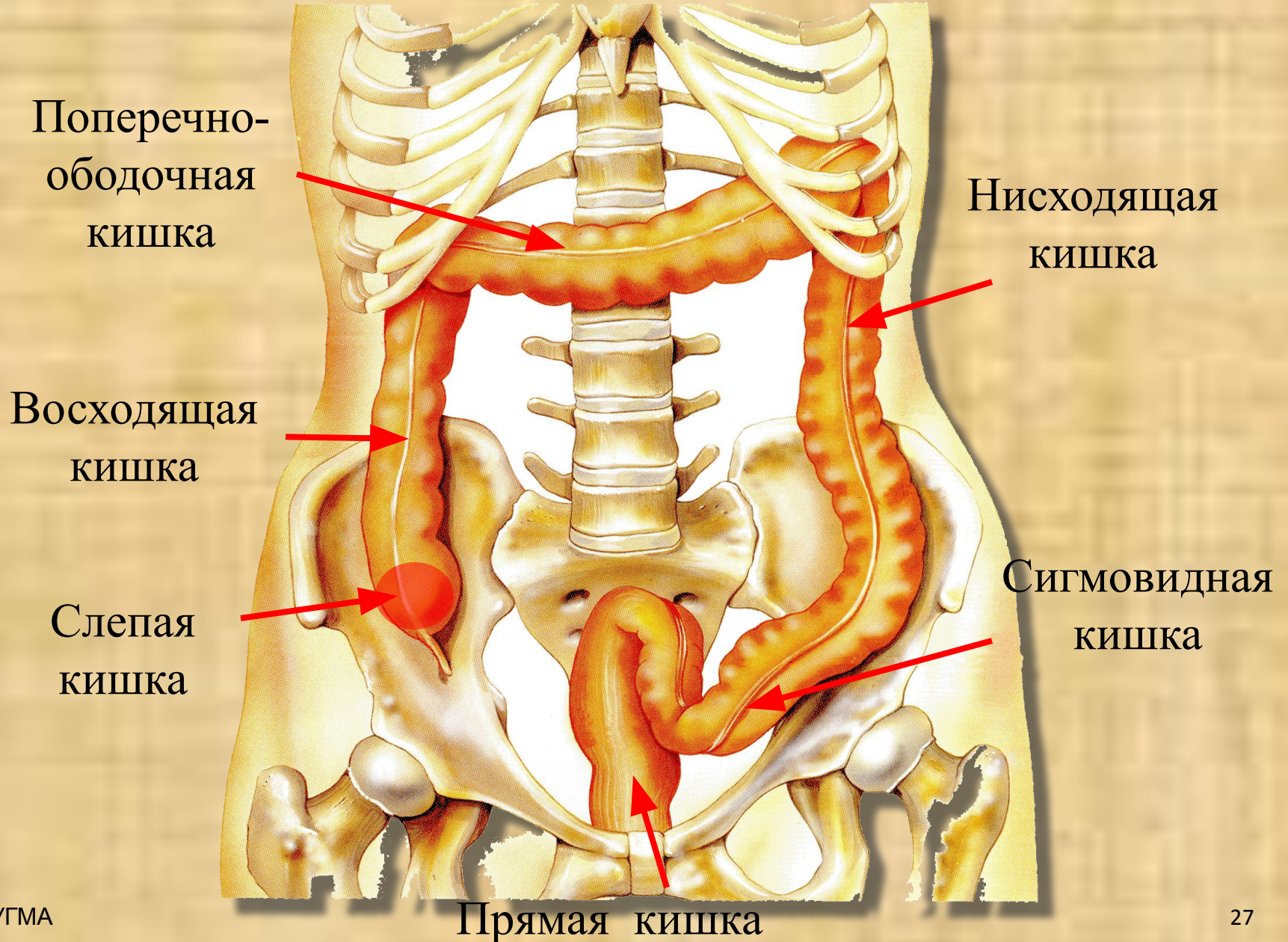


Слизистая толстой  
кишки не имеет  
ворсинок, гладкая.

УГМА



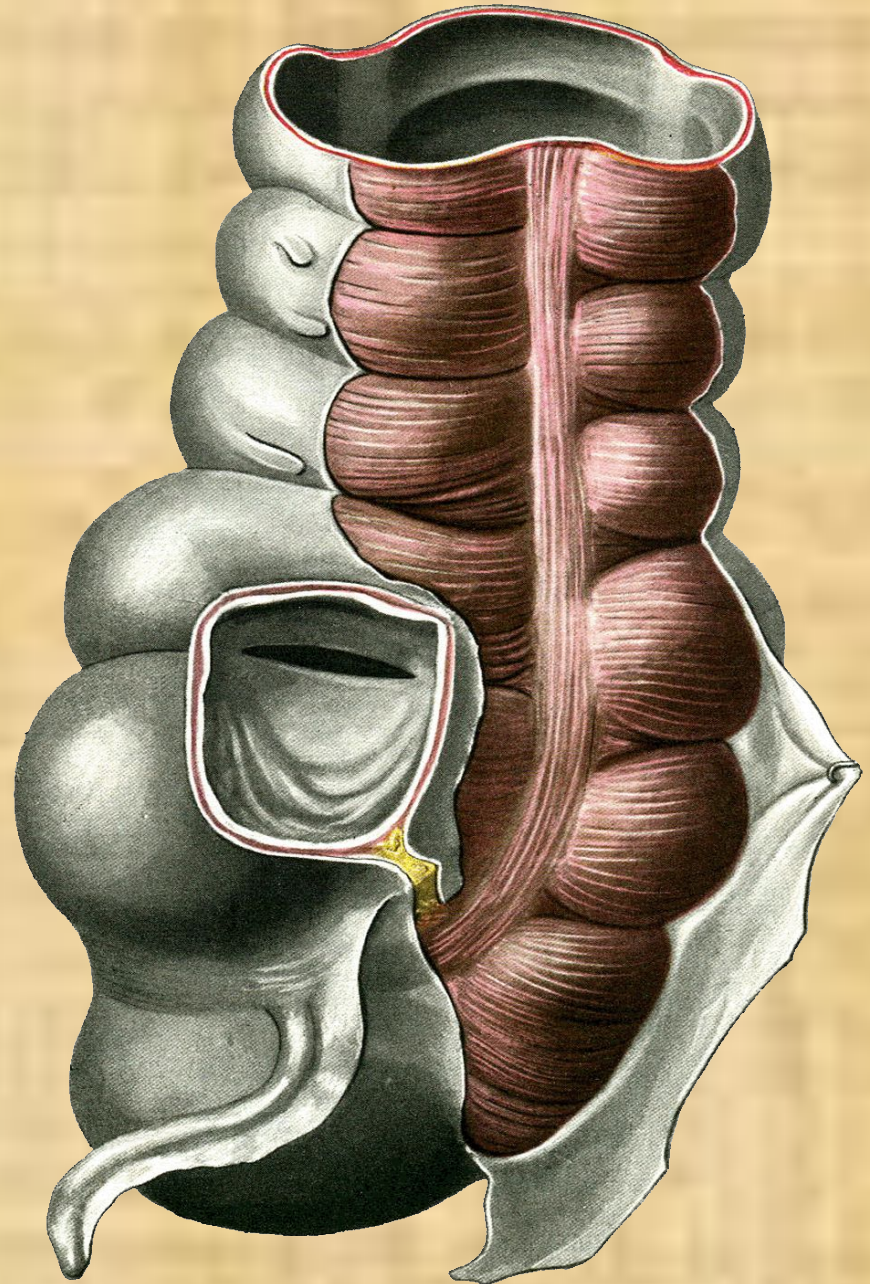
# Толстая кишка представлена отделами

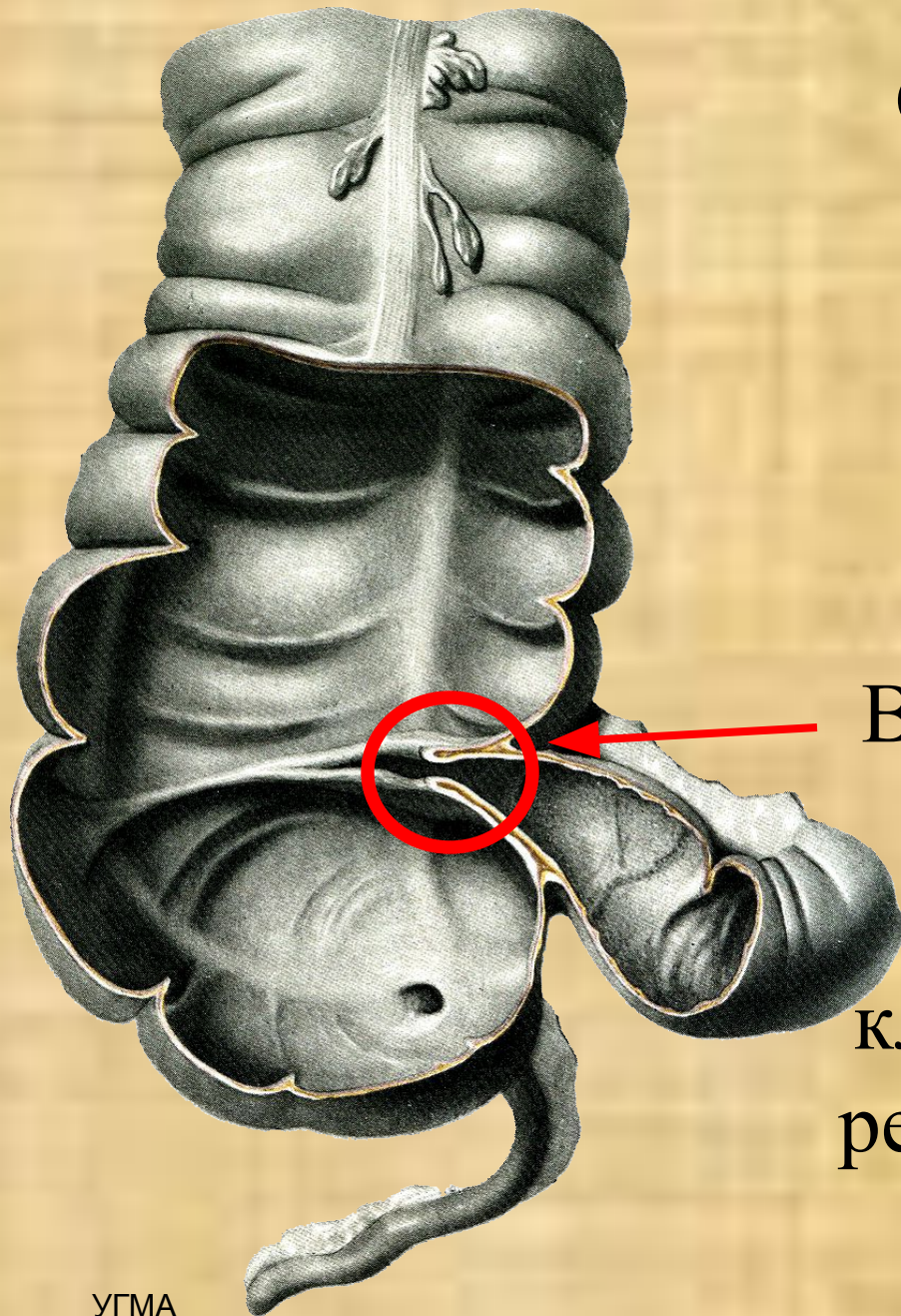


# Слепая кишка

От медиально-задней  
части отходит  
червеобразный отросток

Слизистая оболочка  
червеобразного отростка  
богата лимфоидной  
тканью





Слизистая гладкая, нет  
ворсинок

Складки приобретают  
полулунный характер

В месте перехода тонкой  
кишки в толстую  
слизистая образует  
клапан, препятствующий  
ретроградному движению  
химуса.

# Восходящая ободочная кишка

Является продолжением  
слепой кишки

Достигает нижней  
поверхности печени



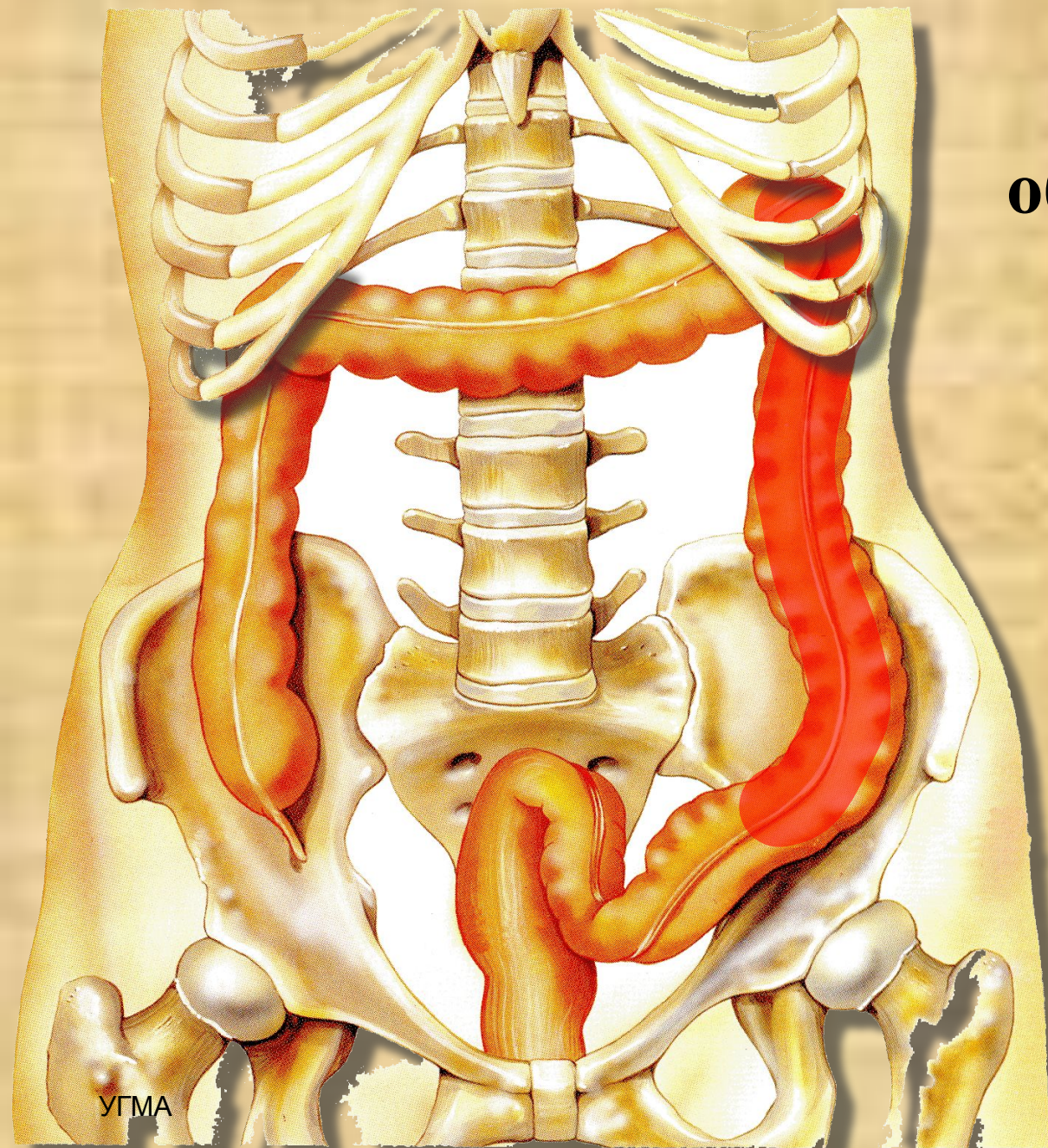
## Поперечная ободочная кишка

Длина около 25 –  
30 см

Спереди покрыта  
БОЛЬШИМ  
сальником

# Нисходящая ободочная кишка

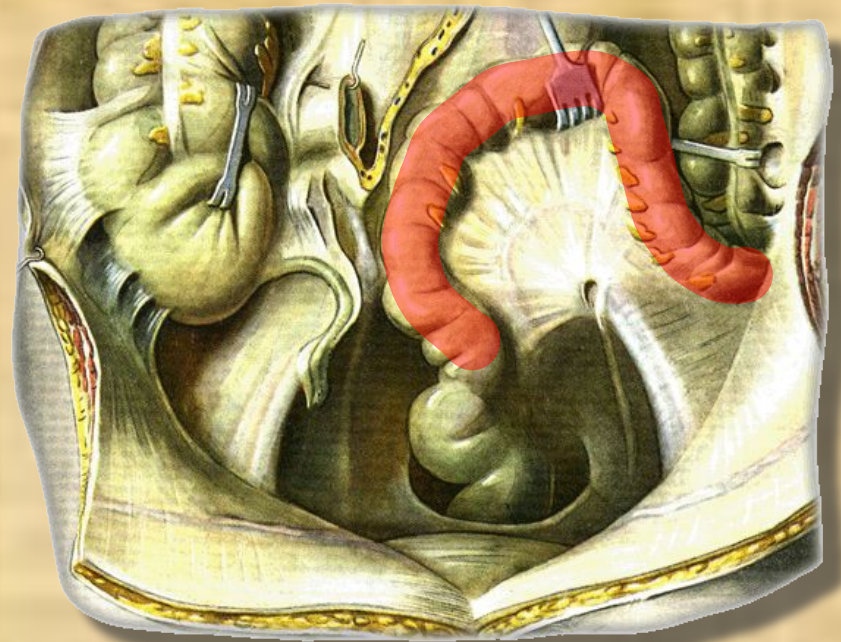
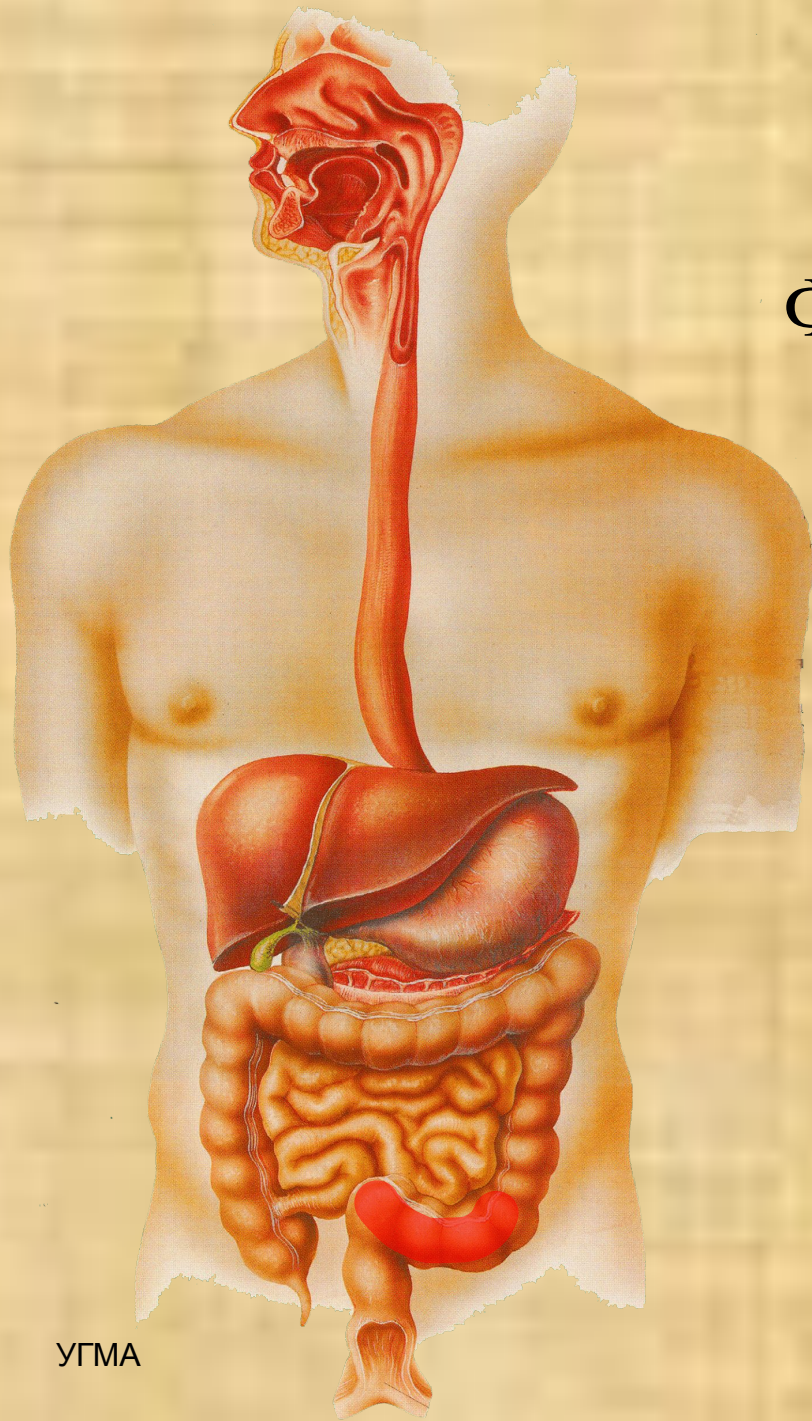
Переходит в  
СИГМОВИДНУЮ  
КИШКУ





# Сигмовидная кишка

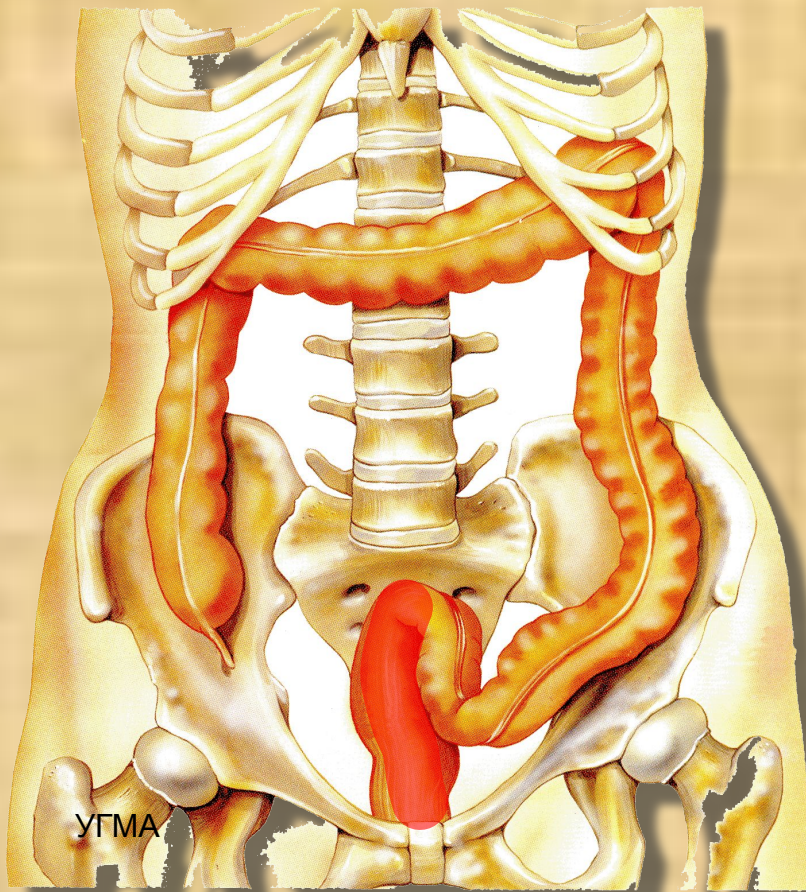
Форма имеет значительную  
индивидуальную  
изменчивость



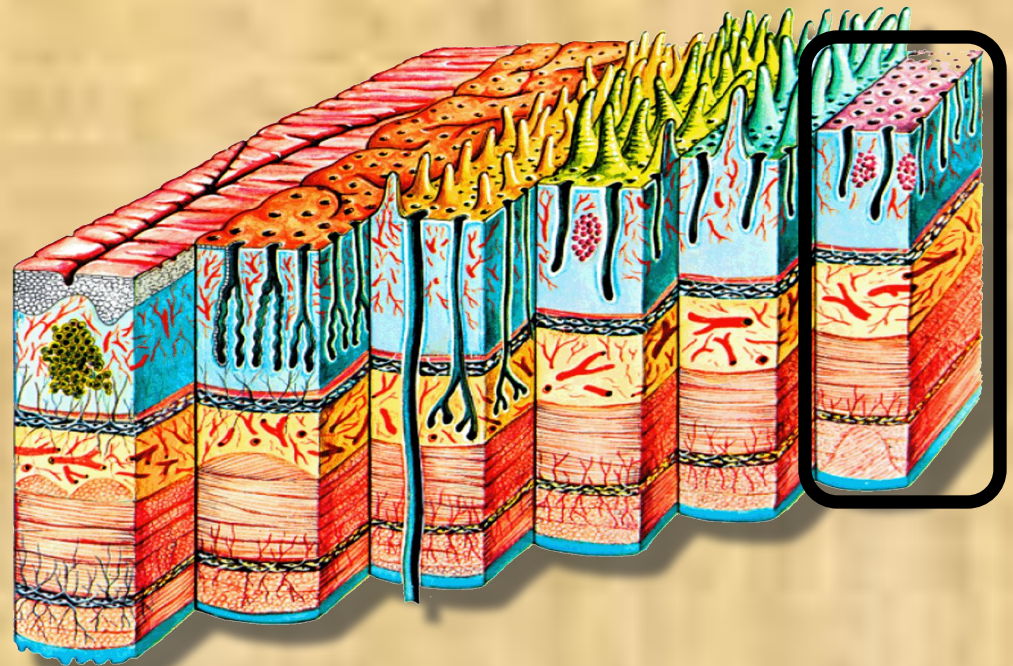
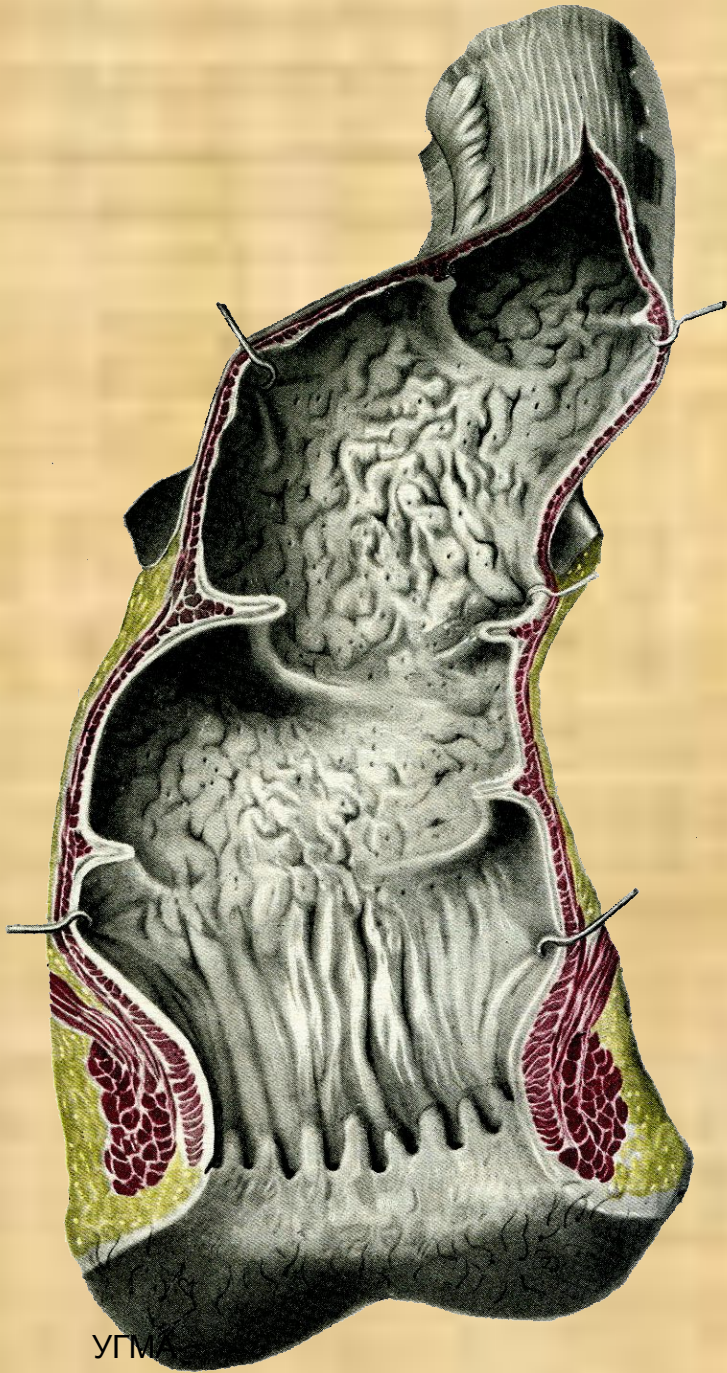
# Прямая кишка

Прилежит к передней поверхности  
крестца

Диаметр кишки в ампулярной части  
от 8 до 16 см



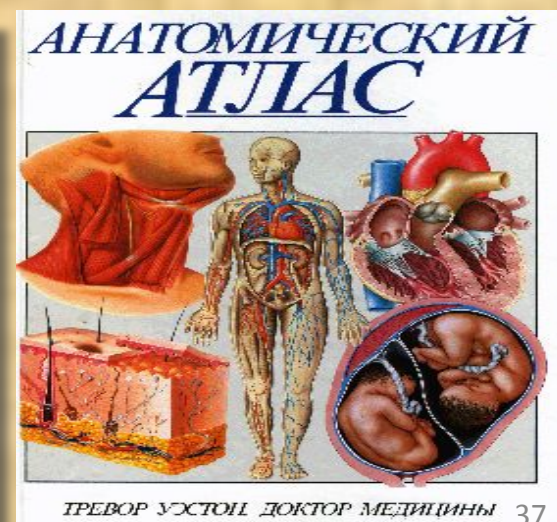
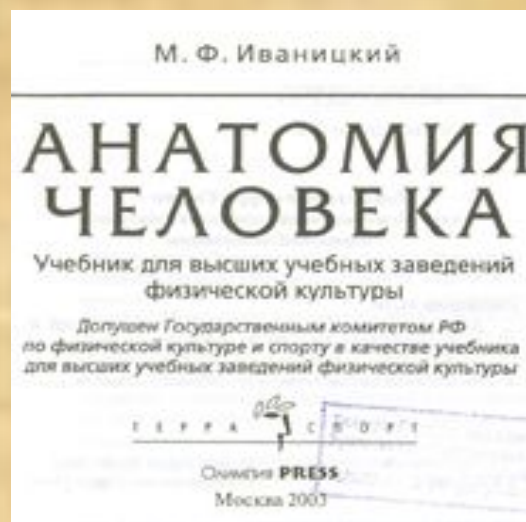
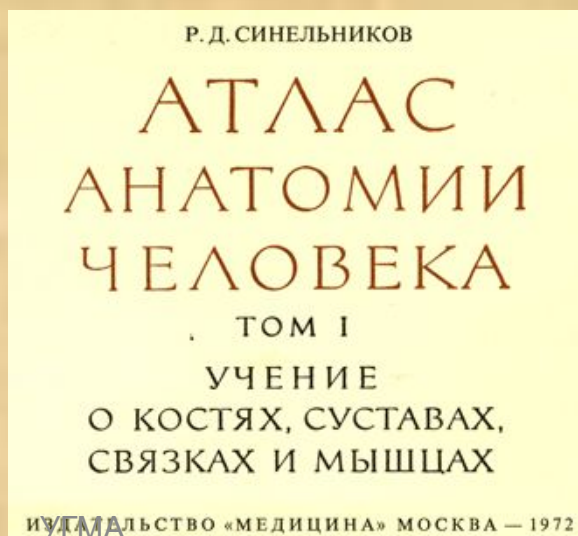
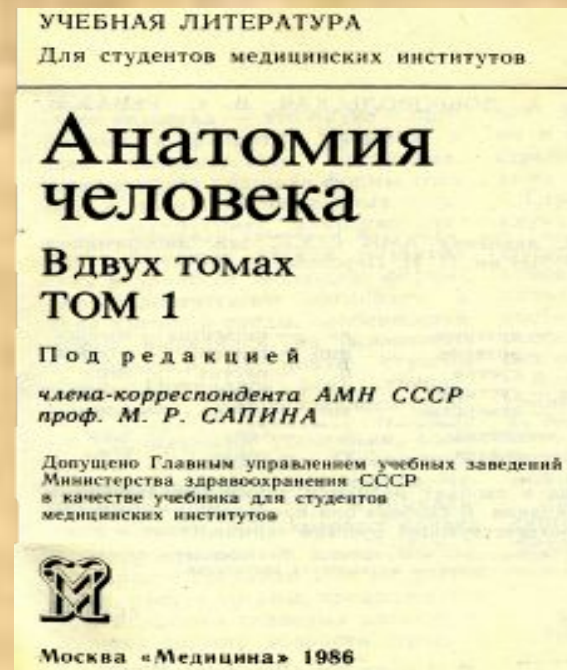
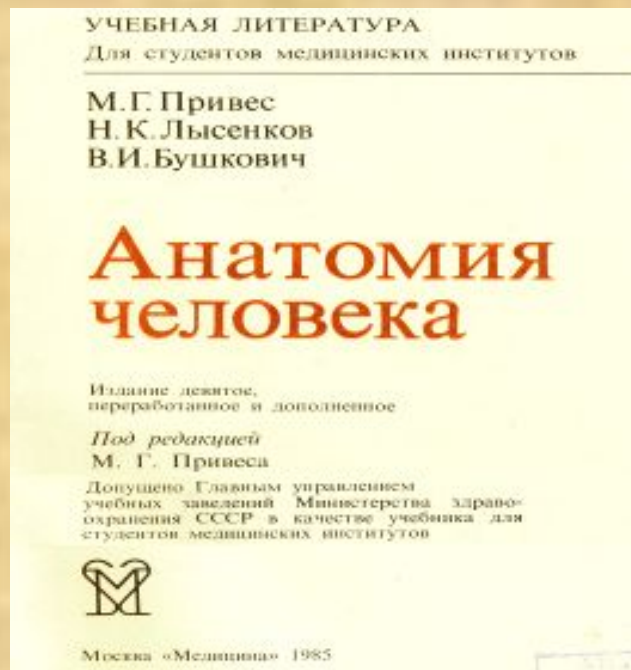
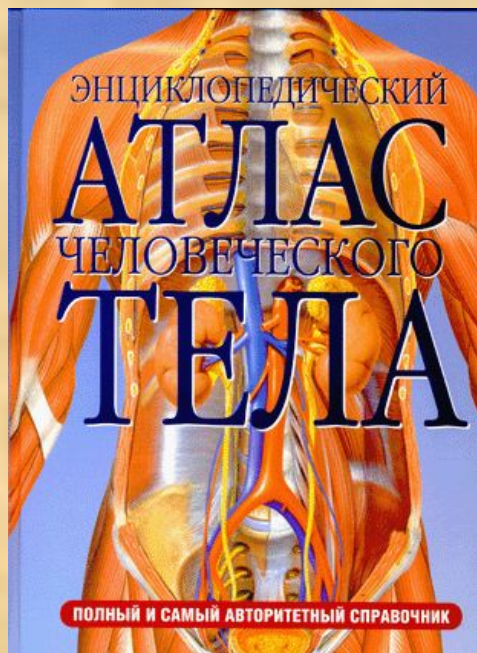
Слизистая оболочка  
нижних отделов прямой  
кишки собирается в  
продольные складки

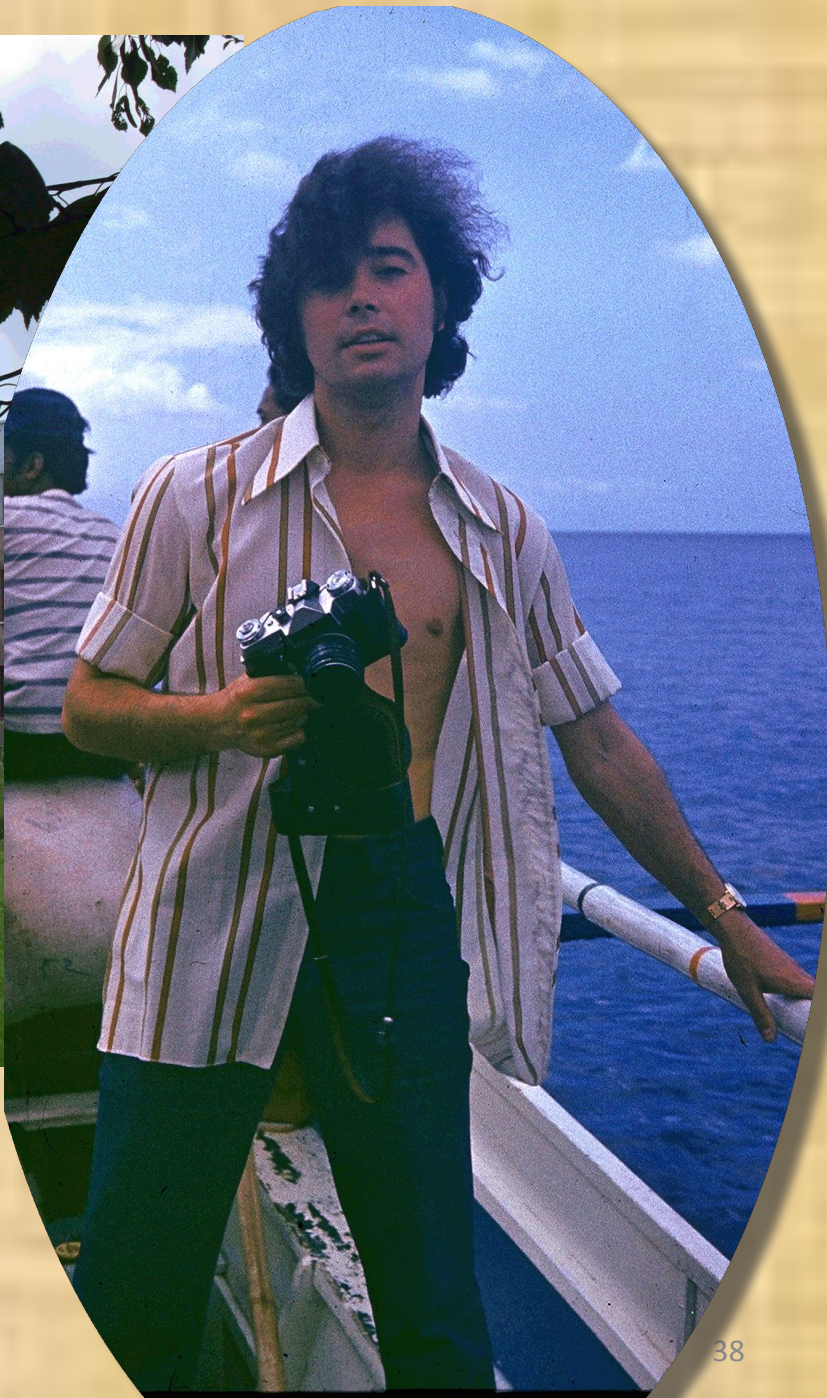




Перистальтика толстого  
кишечника продвигает  
пищевые массы к  
прямой кишке, где  
завершается  
формирование каловых  
масс

При подготовке темы была использована литература:





*Мультимедийное  
сопровождение темы  
подготовил – Самсонов С.А.*