

ЗНАЧЕНИЕ НАСЕКОМЫХ

ПОЛЕЗНЫЕ НАСЕКОМЫЕ

опылители растений



НАСЕКОМЫЕ В ЦЕПИ ПИТАНИЯ.

Одомашненные насекомые



Медоносная пчела



**Тутовый
шелкопряд**

**Взрослые
насекомые пчелы
используют для
получения меда,
перги, маточного
молочка, яда,
прополиса.**

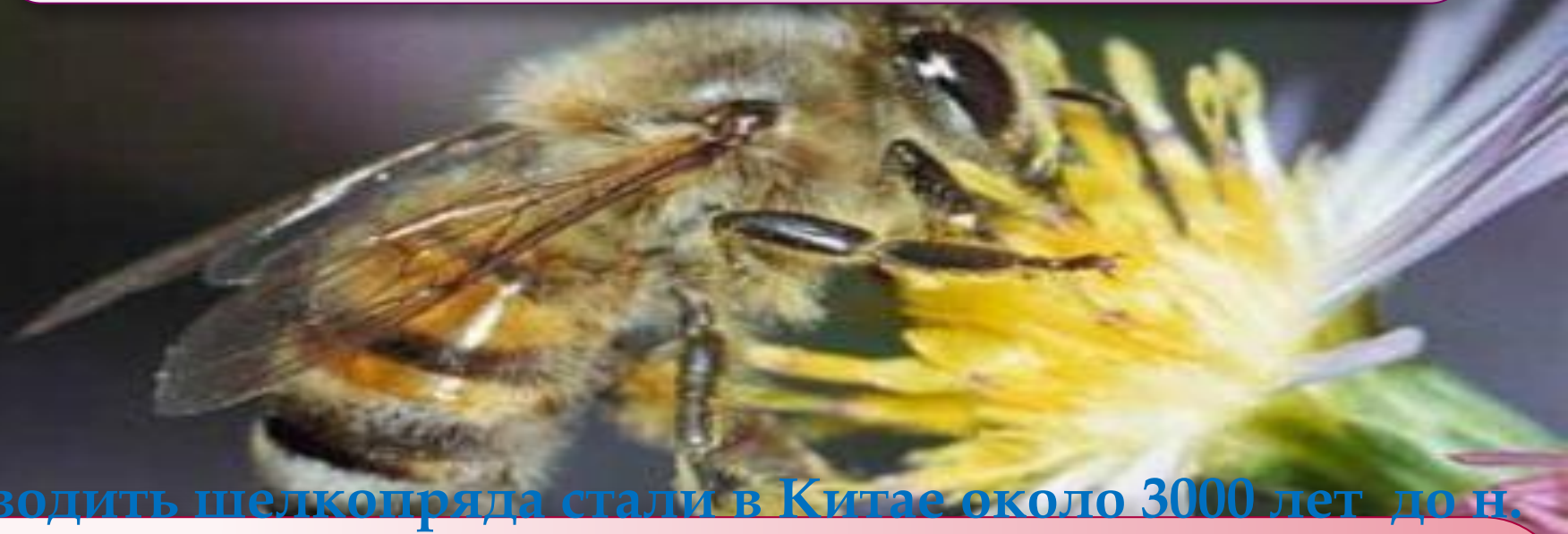




**Гусеницы
тутового шелкопряда
выращивают с целью
получения коконов,
при разматывания
которых получают
шелковые нити для
изготовления тканей .**



**1814 г.изобретены ульи русским пчеловодом
П.И. Прокоповичем.**



Разводить шелкопряда стали в Китае около 3000 лет до н.

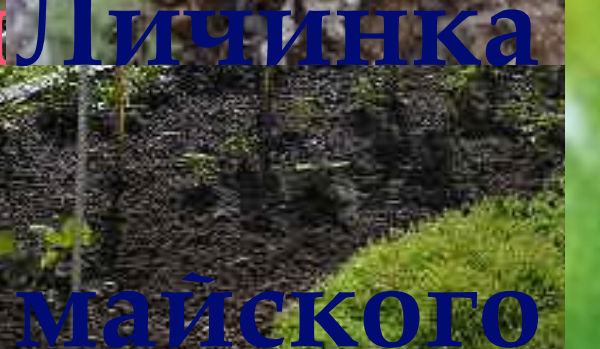
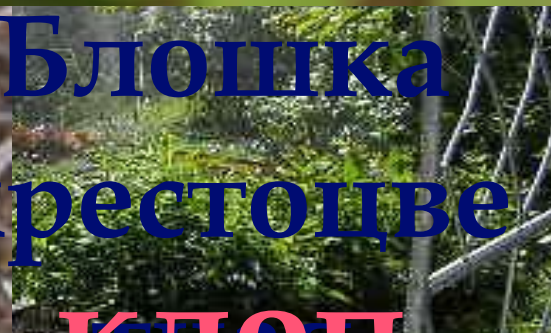
э.

Самка откладывает до 600 яиц, их называют греной. Из них появляются гусеницы, их выкармливают.

При окукливании каждая гусеница в течение трех суток вьет кокон из тонкой нити, длина которой достигает 1500м.

Готовые коконы собирают, обрабатывают горячим

НАСЕКОМЫЕ ВРЕДИТЕЛИ РАСТЕНИЙ



Капустная муха

Личинка майского

Блошка крестоцветная
КЛОП



На взрослой и личиночной стадии – вредители растений.

Насекомые высасывают сок растений и таким образом угнетают растения и их развитие.

Наносят урон сельскохозяйственным культурам.

ПЕРЕНОСЧИКИ ВОЗБУДИТЕЛЕЙ БОЛЕЗНЕЙ



Комнатная муха
распространяет яйца
аскарид, болезнетворных
бактерий .

Малярийные комары при
сосании крови передают
возбудителей малярии.



**Бычий кожный овод.
Личинка
паразитирует в тканях
крупного рогатого**

скота



**Вши. Взрослые и их личинки
питаются кровью и при этом
передают различных
возбудителей болезней.**

НАСЕКОМЫЕ СОКРАЩАЮЩИЕ ЧИСЛЕННОСТЬ ДРУГИХ НАСЕКОМЫХ



Хищные насекомые- божьи
коровки, жужелицы.



Уничтожают большое
количество насекомых-
вредителей растений.



**Наездники, яйцеед
(трихограмма, теленомус)
личинки паразитируют в
теле гусениц.**

