

Визуализация работы водораздельных дамб

Сутковой
Роман
СЖД 1-16-1

- Цель разработки инженерной детали – наглядно показать в видеоформате поверхностный сток воды к земляному полотну железной дороги, работу водопропускной трубы и водораздельной дамбы.



- Данный материал может быть использован при проведении лекционных и практических занятий, а также лабораторных работ для наглядной демонстрации процесса поверхностного стока воды с нагорной стороны к насыпи железной дороги, а также для пояснения того, как работают водопропускные сооружения, и для чего проектируются водораздельные дамбы

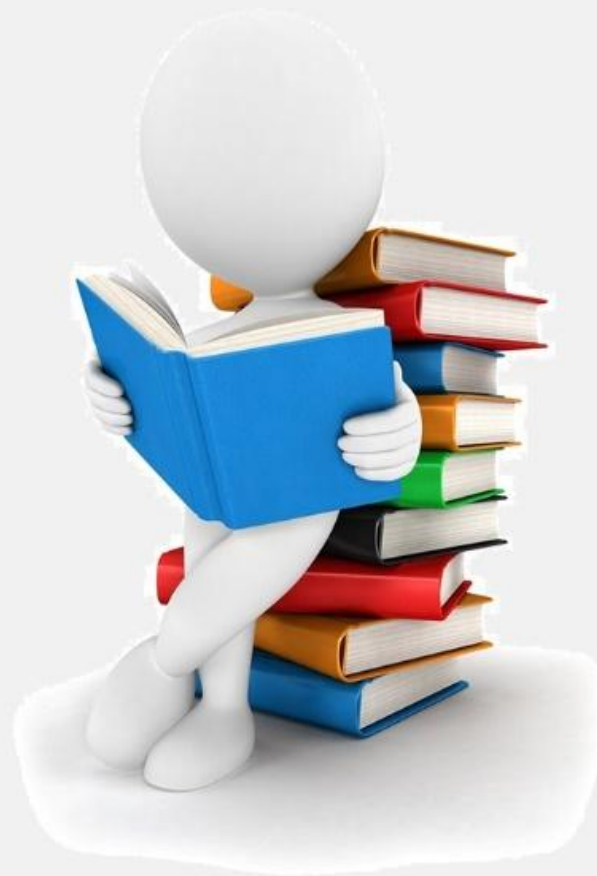


- Была использована программа BLENDER. Лицензионные требования разрешают использовать разработанный материал в учебном процессе ИрГУПС.



- Разработанный учебный материал передан на кафедру «СЖДМТ» в электронном виде

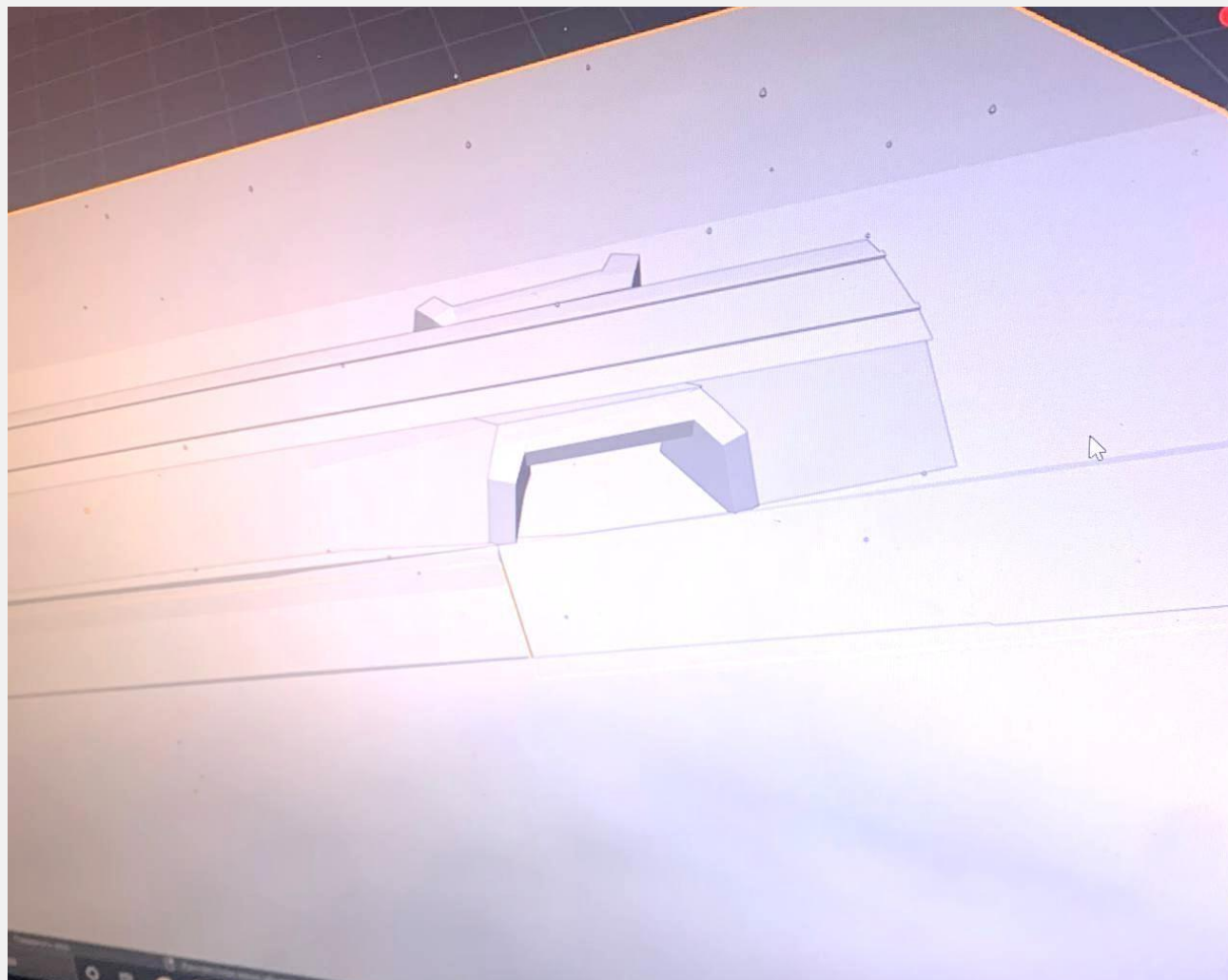
Как говорится в поговорке: «Лучше один раз увидеть, чем сто раз услышать».



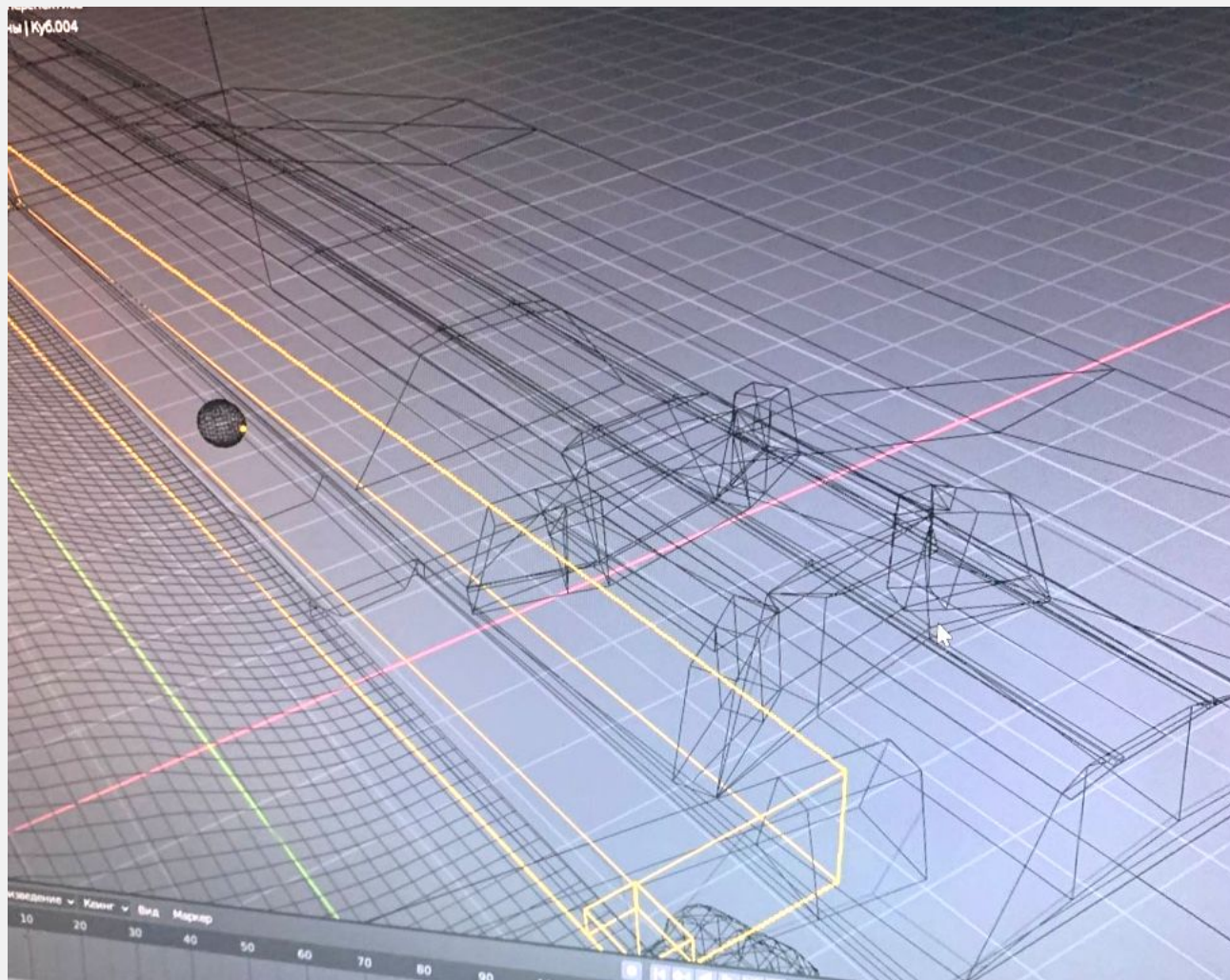
Первым этапом было создание рельефа.

Взяв заготовку рельефа, я отредактировал ее под свой участок железнодорожного пути.

После чего создал 3D земляное полотно с верхним строением пути, и прямоугольную бетонную трубу

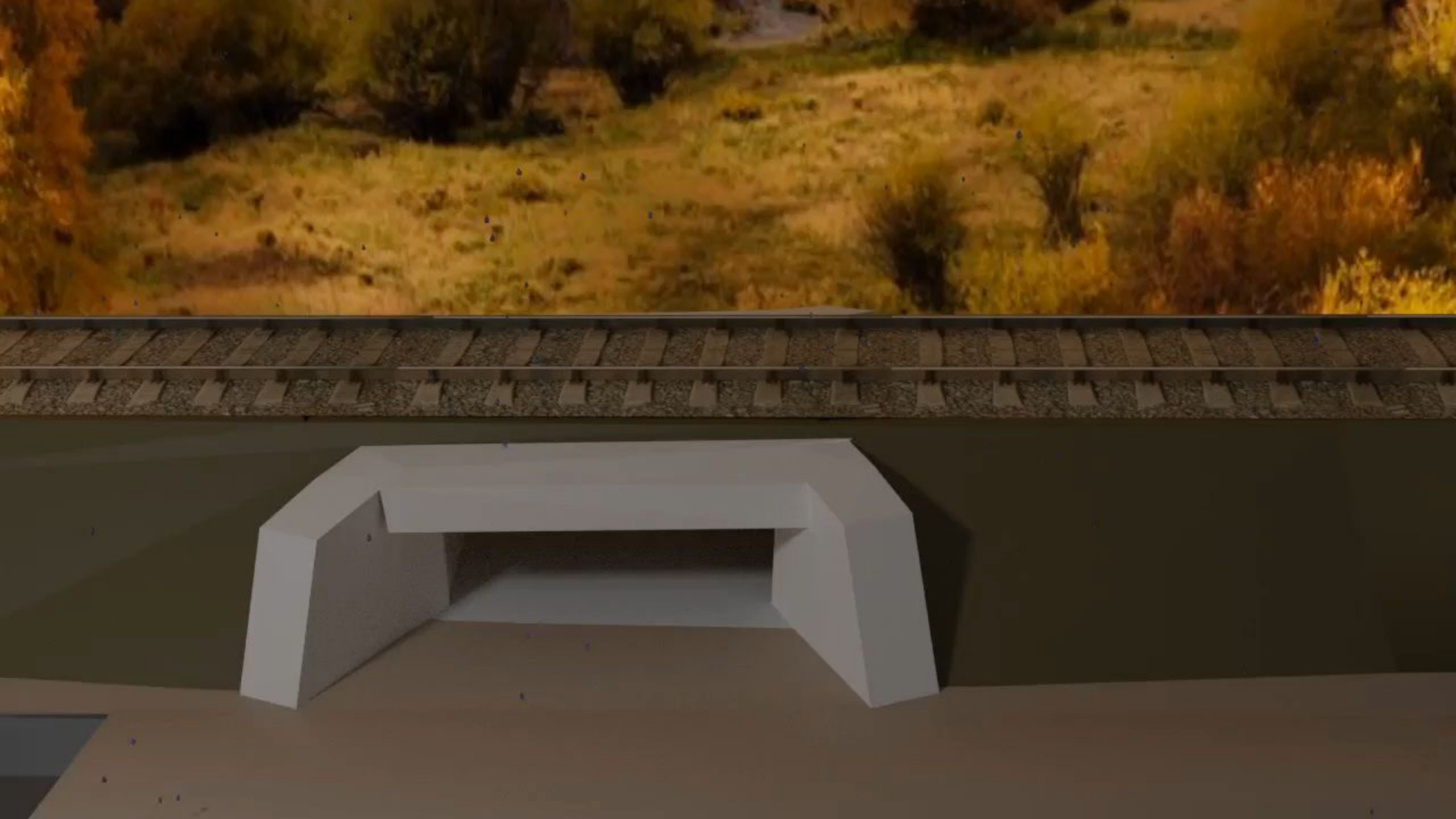


Второй этап –
создание водных
потоков. На этом
этапе я
столкнулся с
трудностью
направления
потока.



Третий этап –
создание
видеофильма
один из сложных
и трудоемких
этапов.





Спасибо за внимание

