

THE WORKS OF
SIR JOHN BOVINGTON
IN DESIGNING THE
TOWNS



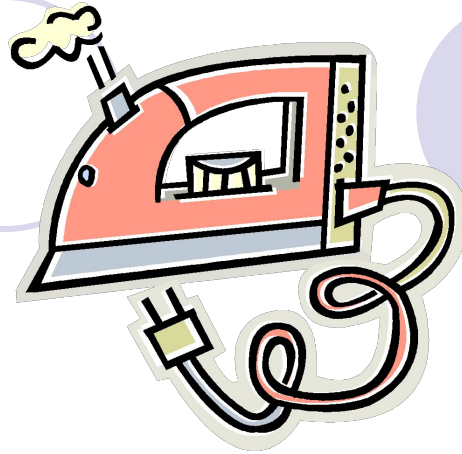
Цель:

- **Образовательная** – ознакомить учащихся с организацией и работой швейного цеха, с техникой и технологией изготовления выпускаемой продукции, разделением труда на предприятии;
- **Развивающая** – расширить кругозор учащихся
- **Воспитательная** – способствовать воспитанию у учащихся уважения к людям труда и любви к труду;
- **Профориентационная** – ознакомить учащихся с содержанием труда работников

Разгадайте кроссворд.



- Предмет для измерения фигуры человека.
- Деталь изделия, вырезанная из картона или плотной бумаги.
- Волокно природного происхождения.
- Фигура туловища человека для измерения и показа моделей.
- Тонкая непряденая нить растительного, минерального, природного или искусственного происхождения.
- Заострённый металлический предмет с ушком.
- С чем нужно шить, чтобы не уколоться?
- Предмет для Влажно-Тепловой Обработки изделия.
- Прибор для раскроя.
- Женщина, профессионально занимающаяся шитьём.



- Сантиметр
- Лекало
- Хлопок
- Манекен
- Волокно
- Игла
- Напёрсток
- Утюг
- Ножницы
- Швея



Визитная карточка предприятия

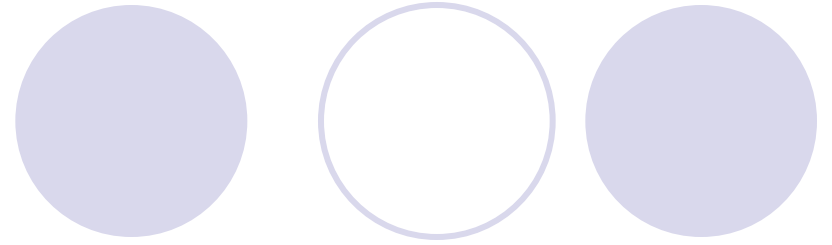
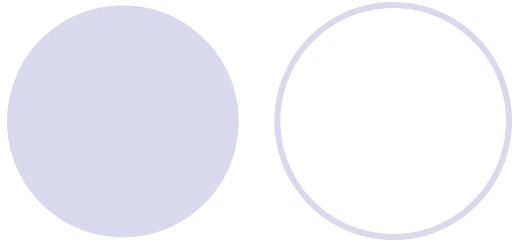


ОАО «Швейная фирма «Вид» -
старейшее предприятие легкой
промышленности г. Иркутска,
крупнейший производитель одежды в
Восточной Сибири с величайшим
опытом работы. Действует с 1930 г.



Выпускает всевозможные швейные
изделия:





Структура швейной фирмы





- 1
- 2
- 3
- 4
- 5
- 6

Склад материалов



Участок раскроя

- **Закройщик**



Рабочие места (универсальные швейные машины)

Швея - мотористка



Универсальная швейная машина



Краеобметочная машина - оверлок



стачивающе-обметочные машины



Участок для влажно-тепловой обработки

Гладильные системы
Отпариватели



Паровоздушный манекен



Прессы для швейных предприятий



Гладильный стол



упаковка



Склад готовой продукции

