

*«Предмет математики
настолько серьёзен, что
полезно не упускать
случая делать его
немного
занимательным»*

Б.Паскаль

*"Решение уравнений
и решение
задач на проценты"*



«Архитекторы»



«Ученые»



«Кулинары»

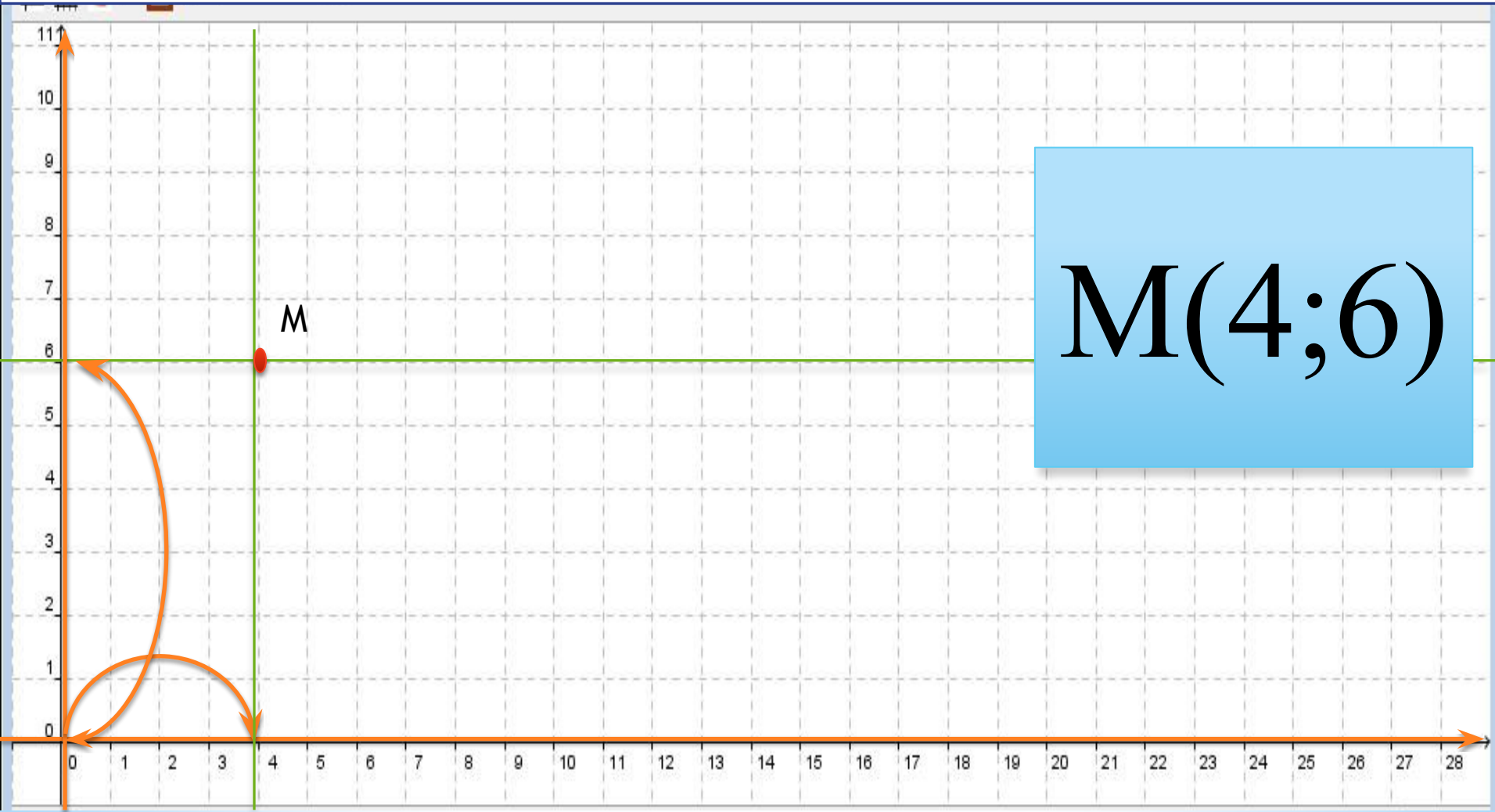


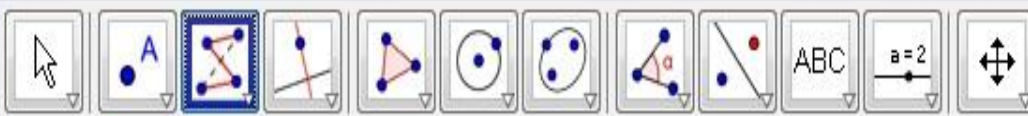
«Сказочники»



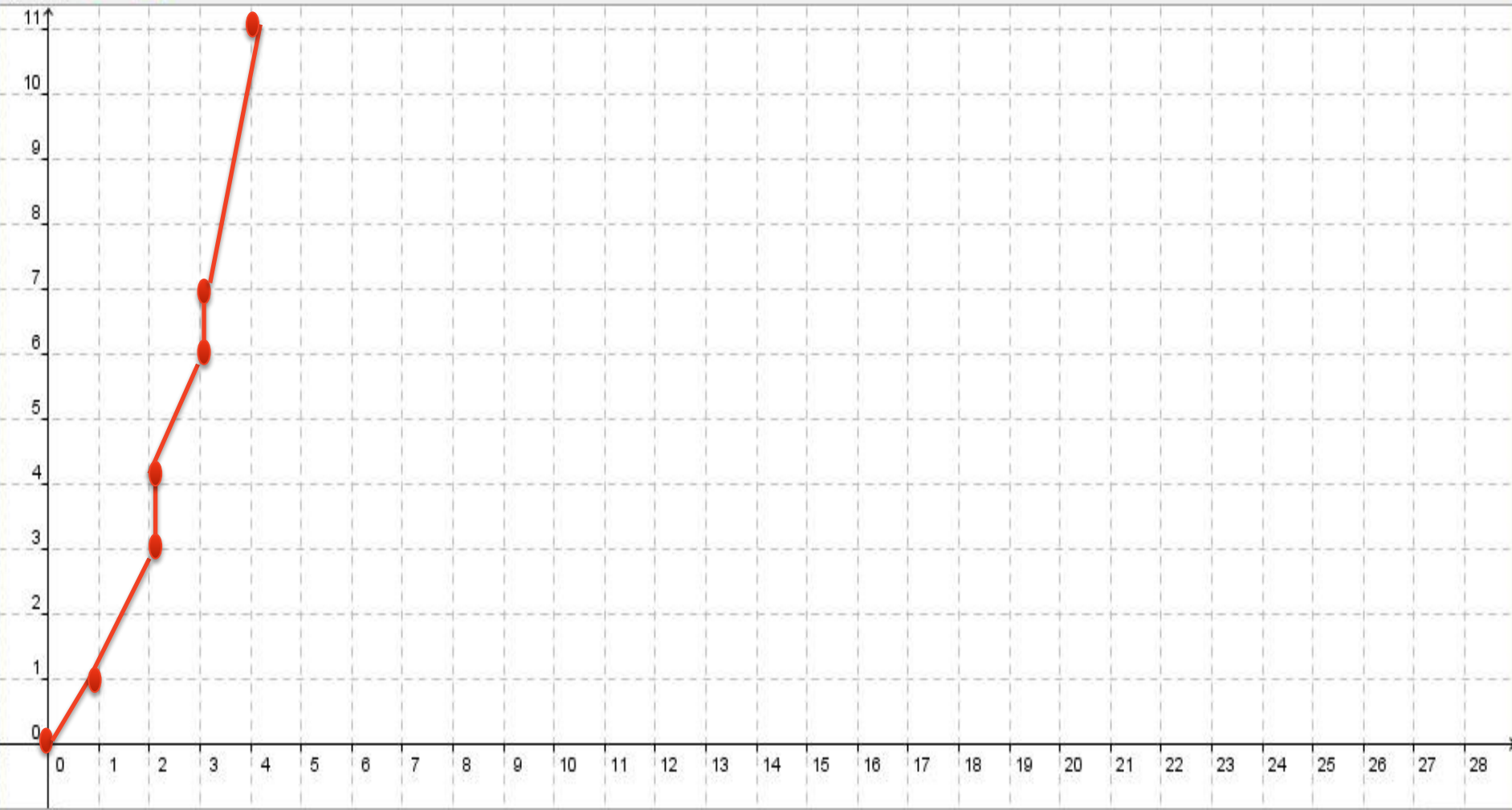
Французский поэт и критик
Шарль Перро

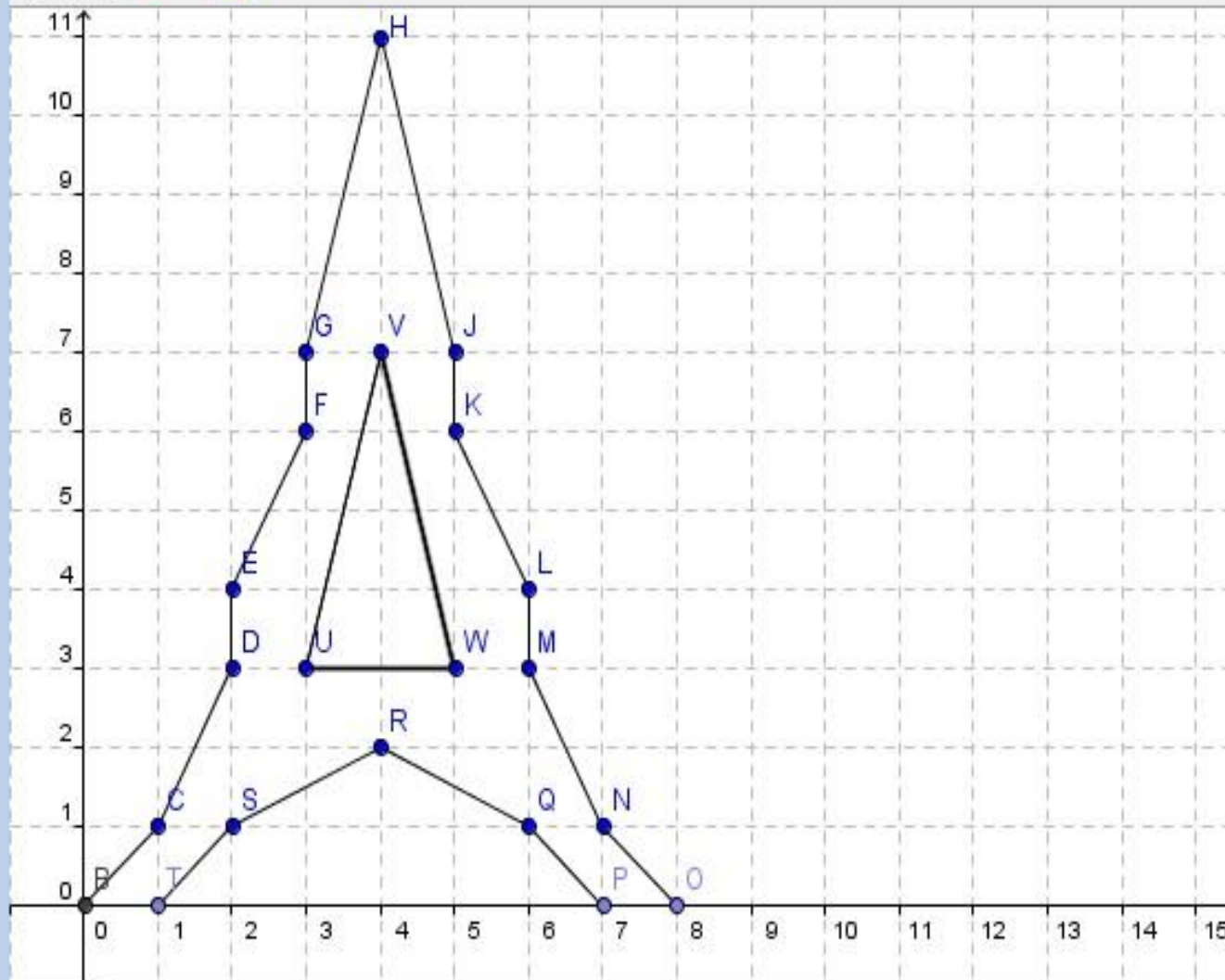
Координатная плоскость





Ломаная
Укажите вершины, затем укажите первую снова



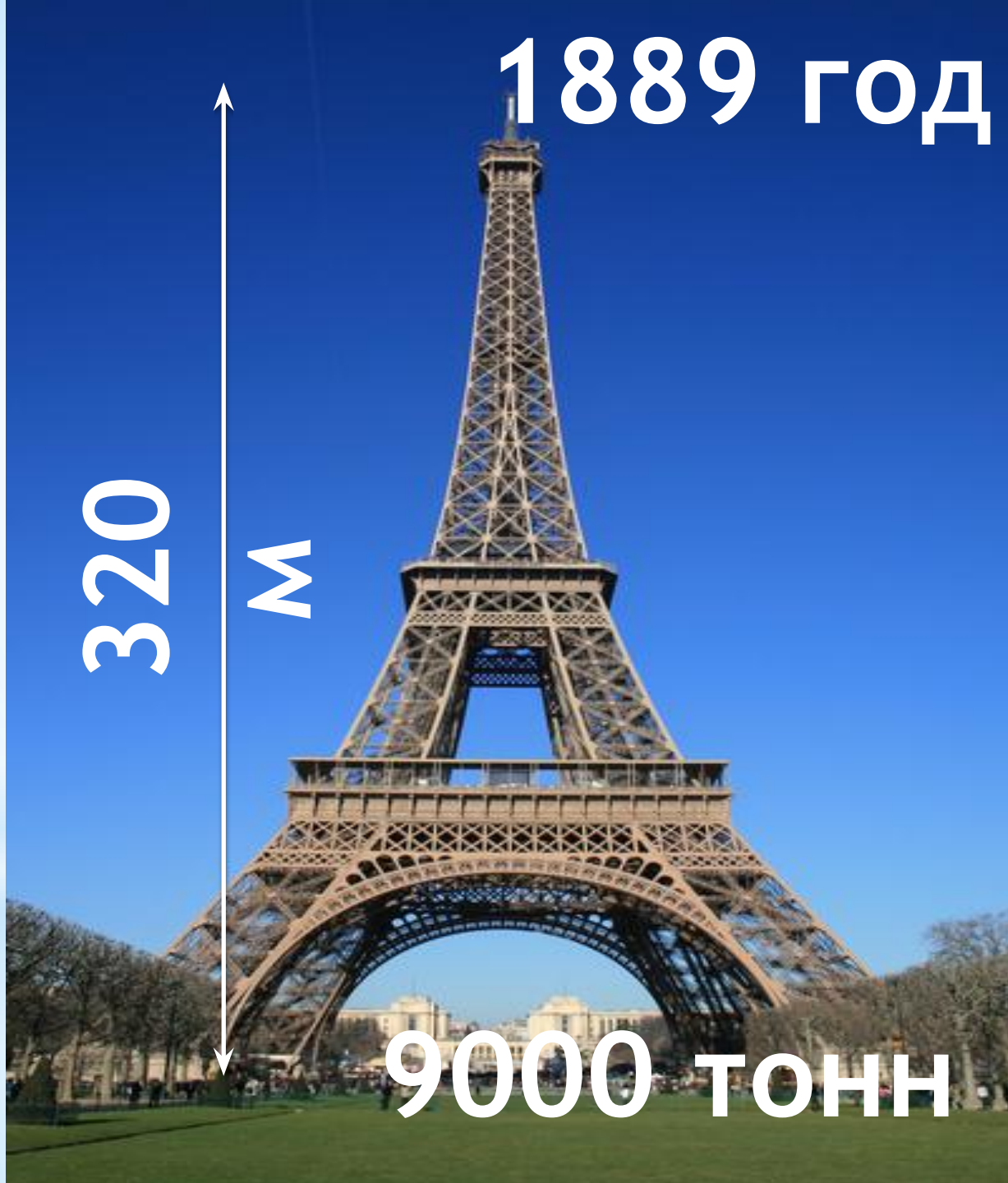


1889 год

320

м

9000 тонн



<i>Понятие</i>	<i>Знал(-а)</i>	<i>Узнал(-а)</i>	<i>Хочу узнать</i>
<i>Точка</i>			
<i>Координата</i>			
<i>Координатная прямая</i>			
<i>Решение уравнение</i>			
<i>Процент</i>			
<i>Координатная плоскость</i>			

Спасибо за урок!