

ПРИЧАСТИЕ

и его грамматические признаки



Вспомним



Глагол

действие

что делать?
что сделать?



Прилагательное

**признак
предмета**

какой? какая?
какое? какие?

Что это?

Глагол

подобреть

краснеть

красить

Прилагательное

добрый

красное

красочная



подобревши

й

краснеющее

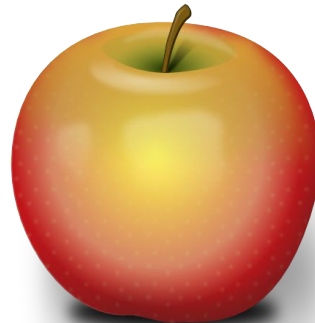
покрашенна

Что обозначает?

краснеющее
яблоко

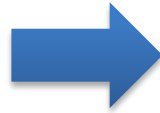


то, которое
краснеет

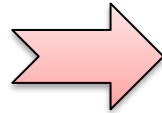


Что обозначает?

подобревшая
старушка



та, которая
подобрела

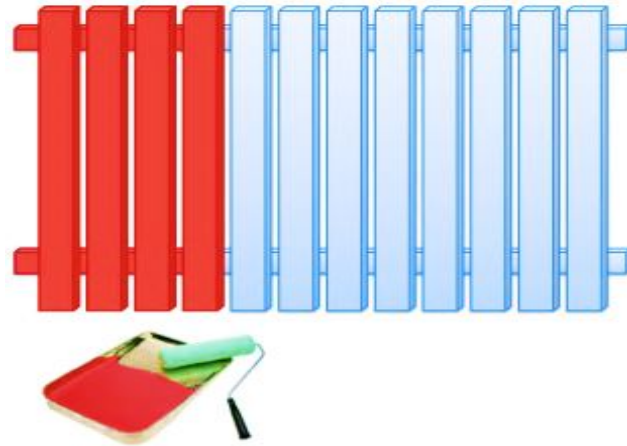


Что обозначает?

покрашенный
забор



ТОТ, КОТОРЫЙ
покрасили



Чем отличается?

красный



какой?

признак

краснеющий



какой?

который краснеет

признак по действию

покрасневший



какой?

который покраснел

признак по действию

Глагол + прилагательное = ?

краснеющий

подобревшая

покрашенный

причастие

Легко запомнить!

ПРИЛАГАТЕЛЬНОЕ



ГЛАГОЛ



ПРИЧАСТИЕ



Легко запомнить!

ПРИЛАГАТЕЛЬНОЕ



ГЛАГОЛ



ПРИЧАСТИЕ



Легко запомнить!

ПРИЧАСТИЕ – самостоятельная часть речи



Легко запомнить!

На какие части речи похоже причастие?



Признаки причастия

От прилагательного

Признак
предмета

какой?
какая?
какое?
какие?



От глагола

Признак
предмета
по действию

-тот, который
делает что?

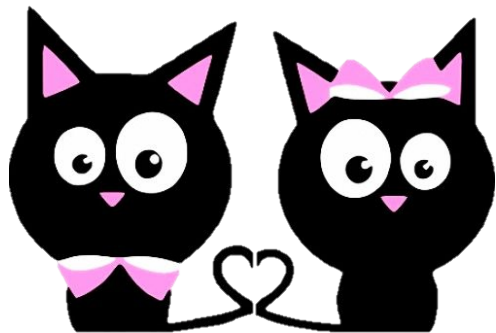
-тот, с которым
делают что?

Признаки причастия

От прилагательного

род паде

число



От глагола

время ви

д



От прилагательного

РОД

МУЖСКОЙ
летящий
самолет

ЗАВИСИТ ОТ
СУЩЕСТВИТЕЛЬНОГО!



ЖЕНСКИЙ



От прилагательного

ЧИСЛО

Единственное

летающий самолет



Множественное

От прилагательного

ПАДЕЖ

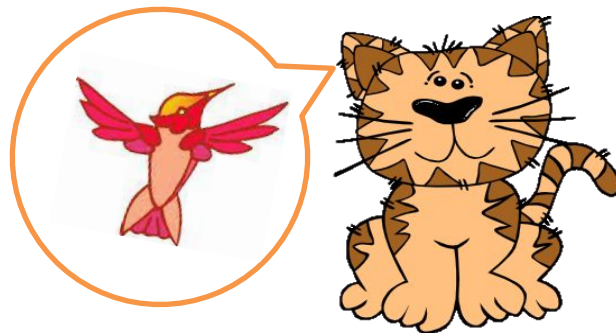
Именительный: кто?

летающая птица



Предложный: о ком?

о летающей птице



От прилагательного

Согласование с существительными



какой?

летящей птицей

сочетается в роде, числе, падеже

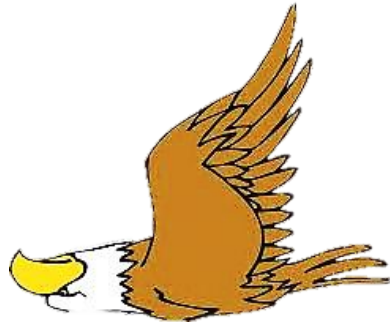
От глагола

ВРЕМЯ

Настоящее

птица, которая летит

летящая птица



Прошедшее

Будущее





От глагола

ВИД



Несовершенный

что делать?

лететь



летевшая птица

Совершенный

что сделать?

улететь



улетевшая птица



ОПРЕДЕЛЕНИЕ!



**Причастие – это
самостоятельная часть речи.**

**Оно обозначает признак предмета по
действию, проявляющийся во
времени.**

ОПРЕДЕЛЕНИЕ!

Причастие отвечает на вопросы:



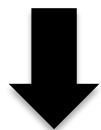
какой?

какая?

какое?

какие?

Причастия бывают



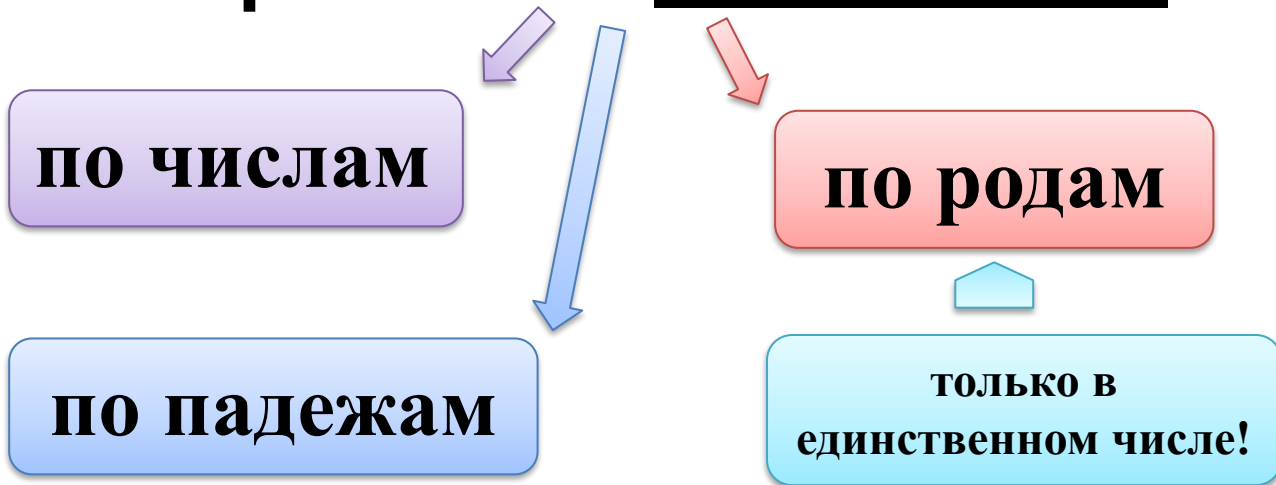
**совершенного или
несовершенного
ВИДА**



**настоящего и
прошедшего
ВРЕМЕНИ**

ОПРЕДЕЛЕНИЕ!

Причастия изменяются



ОПРЕДЕЛЕНИЕ!

В предложении причастия бывают

1. Определением

Прочитанная книга лежала на столе.

2. Сказуемым (реже)

Книга прочитана.

