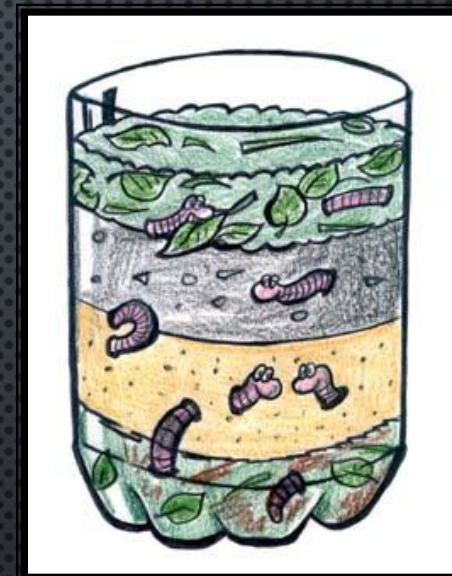
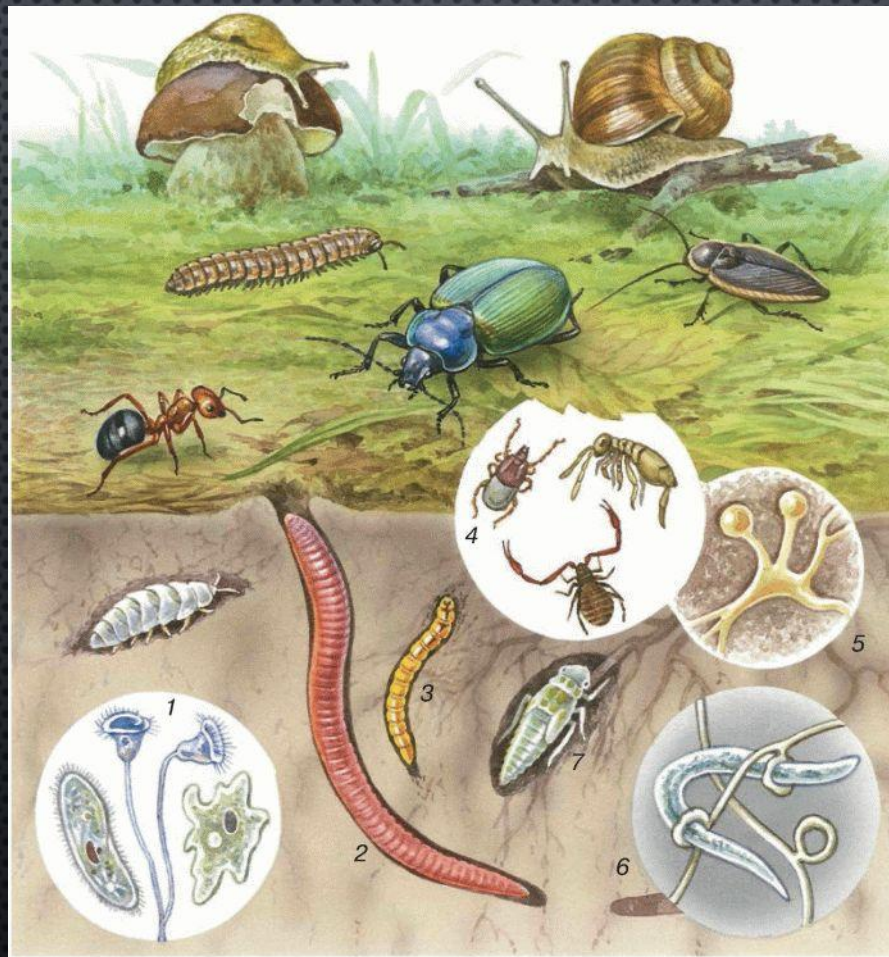
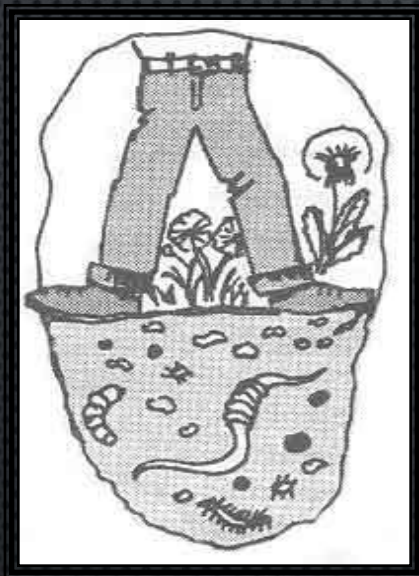


ПОЧВЕННЫЕ ОРГАНИЗМЫ



ПОЧВА – СРЕДА ОБИТАНИЯ



Гумус образуется как результат процессов гумификации продуктов разложения органических остатков, осуществляемого почвенными бактериями и другими микроорганизмами.



Экологические группы почвенных организмов

Геобионты

постоянные обитатели почвы



Геофилы

часть цикла развития проходит в почве (личинка, куколка)



Геоксены

иногда посещающие почву в качестве укрытия или убежища



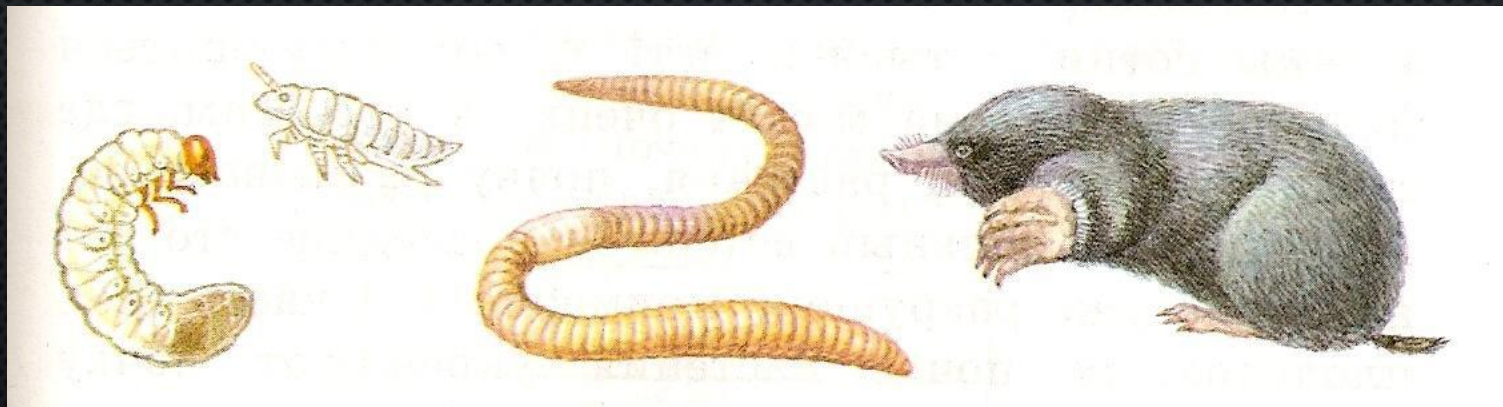
Почвенный воздух

Состав почвы

- ▣ Вода
- ▣ Воздух
- ▣ Песок
- ▣ Глина
- ▣ Гумус
- ▣ Соли

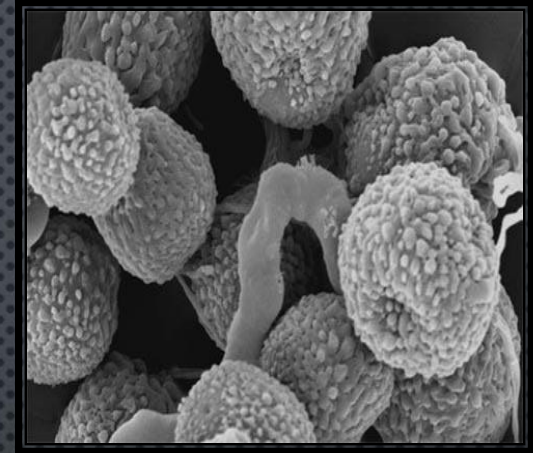
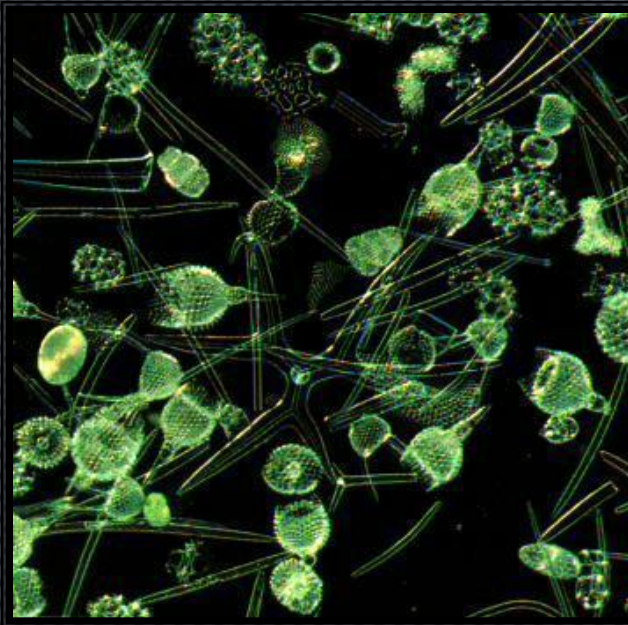


ПОЧВЕННЫЕ ОРГАНИЗМЫ



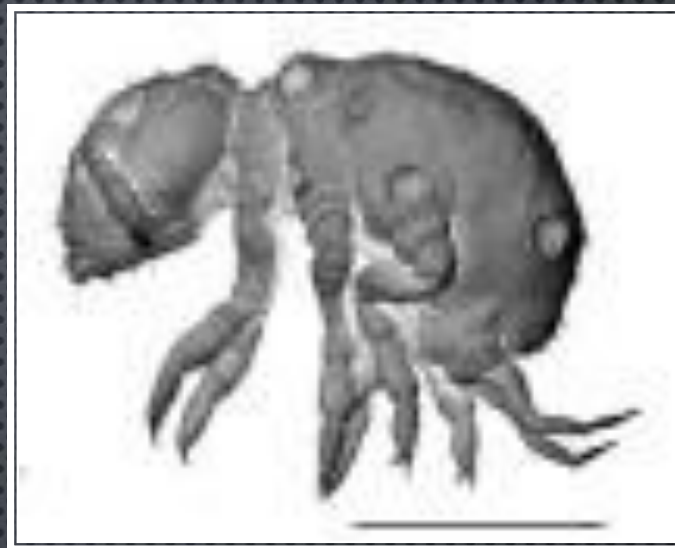
ПОЧВЕННЫЕ ГРИБЫ





Микроскопические водоросли





Нематоды – маленькие черви

**Ногохвостки –
маленькие
насекомые,
питаются
переваренными
дождевыми червями
частичками
растений**



**Почвенные клещи –
паукообразные
размером 1-5 мм,
питаются
недоеденными
ногохвостками
остатками
переваренных растений**

Роют ходы в почве



Майский жук

**Питаются корнями и
остатками растений**



Медведка

КРОТ



Овальное тело

Короткая шерсть

Конусообразная голова

Сильные когти

Нет ушных раковин

Ушные отверстия и рот закрыты клапанами



Короткая шея

Передние лапы- лопатки

Маленькие глазки

Вывернутые ладони



Крот за сутки вырывает до 30 м подземного хода

ВРЕД ПОЧВЕННЫХ БАКТЕРИЙ



ПОЧВЕННЫЕ БАКТЕРИИ ИГРАЮТ ВАЖНУЮ
РОЛЬ В ПЛОДОРОДИИ ПОЧВЫ И
ЖИЗНЕДЕЯТЕЛЬНОСТИ ВСЕХ ЖИВЫХ
СУЩЕСТВ

МИНЁНОК АННА. 2018 ГОД