



Природа России

Обобщающее повторение

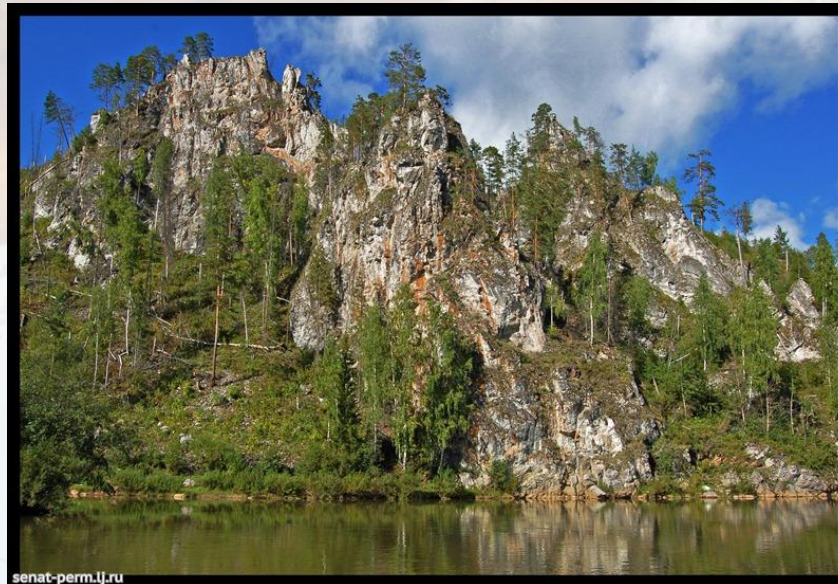
Правила игры

- Класс делится на команды.
- Каждая команда по очереди выбирает вопрос из определённой рубрики.
- Число на игровом экране показывает, сколько баллов может получить команда при правильном ответе на данный вопрос (соответствует сложности вопроса).
- Возвращение на игровой экран со слайда с вопросом происходит при нажатии значка



Рельеф, тектоническое строение					
Климат и климатические ресурсы					
Внутренние воды и водные ресурсы					
Внутренние воды и водные ресурсы					
Почвы и почвенные ресурсы					
Природные зоны					
Найди в гео. цепочке лишнее понятие					
Определи по описанию					
Узнай объект на карте					

Что называется
рельефом?



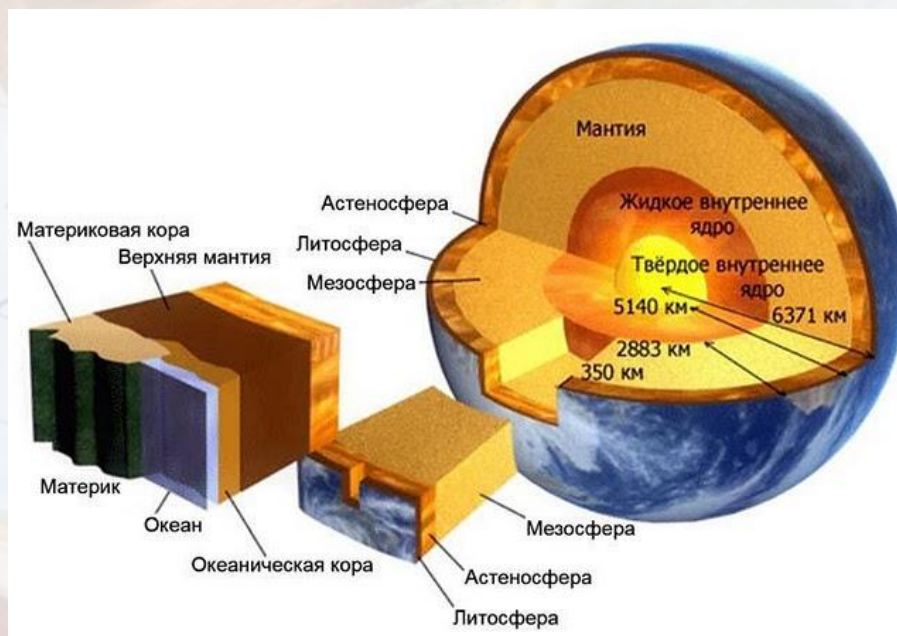
Все формы земной поверхности,
различающиеся по возрасту,
происхождению, размерам

Что такое тектоническая структура?



Участок земной коры,
определённого возраста и
строения.

Какая существует зависимость между рельефом и строением земной коры?



Платформам соответствуют равнины, складчатым областям – горы.

Почему на Урале отсутствует
сейсмическая активность?



В основании Урала залегает достаточно
древняя герцинская складчатость

Где сильнее будет выражено
оврагообразование – на Кольском п-ове
или на Валдайской возвышенности?
Почему?



На Валдайской возвышенности,
потому, что она сложена осадочными
породами.

Что такое
климат?



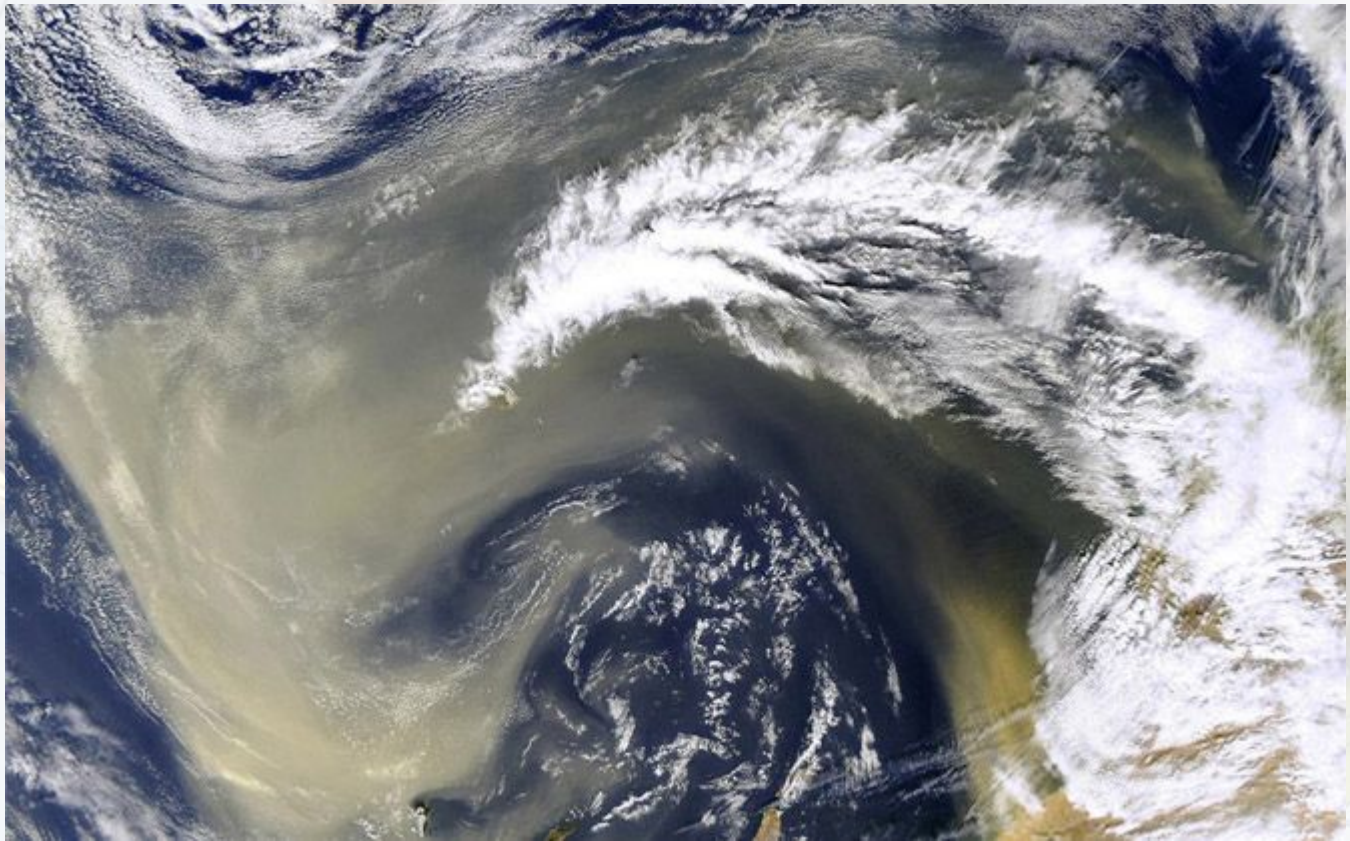
Многолетний режим погоды,
характерный для данной местности

Назовите все основные климатообразующие факторы.



Географическая широта, высота над уровнем моря,
положение относительно океана,
особенности рельефа, преобладающие ветры

Какие воздушные массы господствуют над территорией России. Почему?



Почему в Сибири очень холодные зимы?



В целом в Западной Сибири осадков выпадает меньше, чем на Восточно-Европейской равнине. Однако высота снежного покрова там выше. Почему?



Что такое речная
система?



Река, со всеми её притоками.

Что называется падением
реки?



Превышение её истока над устьем,
выраженное в метрах.

Чем отличается паводок от половодья?



Половодье, это сезонный подъём уровня воды, вызванный постоянным фактором, а паводок кратковременный и неожиданный подъём .

Почему Амур, в отличие от других российских рек имеет летнее половодье?



Потому что протекает в районе с муссонным типом климата.

Почему для рек России характерна зимняя межень?



Потому что остаётся только один источник питания – подземные воды.

Что такое
почва?



Особое природное тело, образованное в результате взаимодействия компонентов живой и неживой природы.

Что называется
мелиорацией?



Комплекс работ, направленных
на сохранение и повышение
плодородия почвы.

Какие почвенные горизонты выделяют у сформированной почвы?



- Горизонт накопления (гумус, перегной)
- Горизонт вымывания
- Горизонт вмывания
- Материнская порода

Какие почвы преобладают в нашей местности? В чём их особенности?



Подзолистые и дерново-подзолистые.
Имеют большой горизонт вымывания и
повышенную кислотность.

Почему почвы иногда называют
«зеркалом ландшафта»?



Потому что формируются под
воздействием всех компонентов природы,
присутствующих на данной территории.

Что называется
природно-территориальной
зоной?



Территория, на которой все компоненты
природы, взаимосвязаны и
взаимодействуют друг с другом.

Как называются закономерности, объясняющие размещение природных зон?



Широтная зональность и высотная поясность.

Какая природная зона в России
занимает наибольшую площадь?
Почему?



Лесная зона, т.к. большая часть страны
лежит в умеренном климатическом
поясе.

Дерево, какой породы самое распространённое в России?
Почему?



Лиственница, т.к. в стране очень большую площадь занимает многолетняя мерзлота, а лиственница приспособлена к жизни в таких условиях.

Верно ли словосочетание
«уссурийская тайга»? Поясните ответ.



Нет, т.к. традиционно тайгой называют хвойные леса, а в Приморье находятся широколиственно-хвойные леса.

Волга, Обь, Колыма, Енисей



Волга



Белое, Охотское, Каспийское,
Балтийское



Каспийское



Кавказ, Алтай, Саяны, Альпы



Альпы



Народная, Победа, Казбек, Белуха



Казбек



Таймыр, Камчатка, Сахалин, Чукотка



Сахалин

«Она использовалась для свай, на которые ставили дворцы Венеции. А в основании города Архангельска положено около 40 тыс. свай. В воде она не поддаётся ни пиле, ни топору. Хорошо переносит морозы, светолюбива, быстро растёт».



лиственниц

а

«Земной пояс», «Камень», «Рифейские горы» - современное название появилось только в 18 веке в работах знаменитого русского историка и географа Василия Никитича Татищева. Какое?



Уральские
горы

«Здесь множество тёплых, горячих и просто кипящих озерков, лужиц самых разнообразных цветов: от небесно-голубого и бирюзового до коричневого и красного. Фыркают и плюются грязевые котлы, заросшие меломайником. Всё кругом пропитано паром. Трудно дышать. Медведи весной находят здесь тёплую грязь и греются в ней».



Долина Гейзеров на
Камчатке

«Здесь всё не так как у нас. Всё то же, да не то. Белки не рыжие, а чёрные. Сороки голубые. Даже вороны большеклювые. За группой елей, обвитых виноградом, открывается поляна».

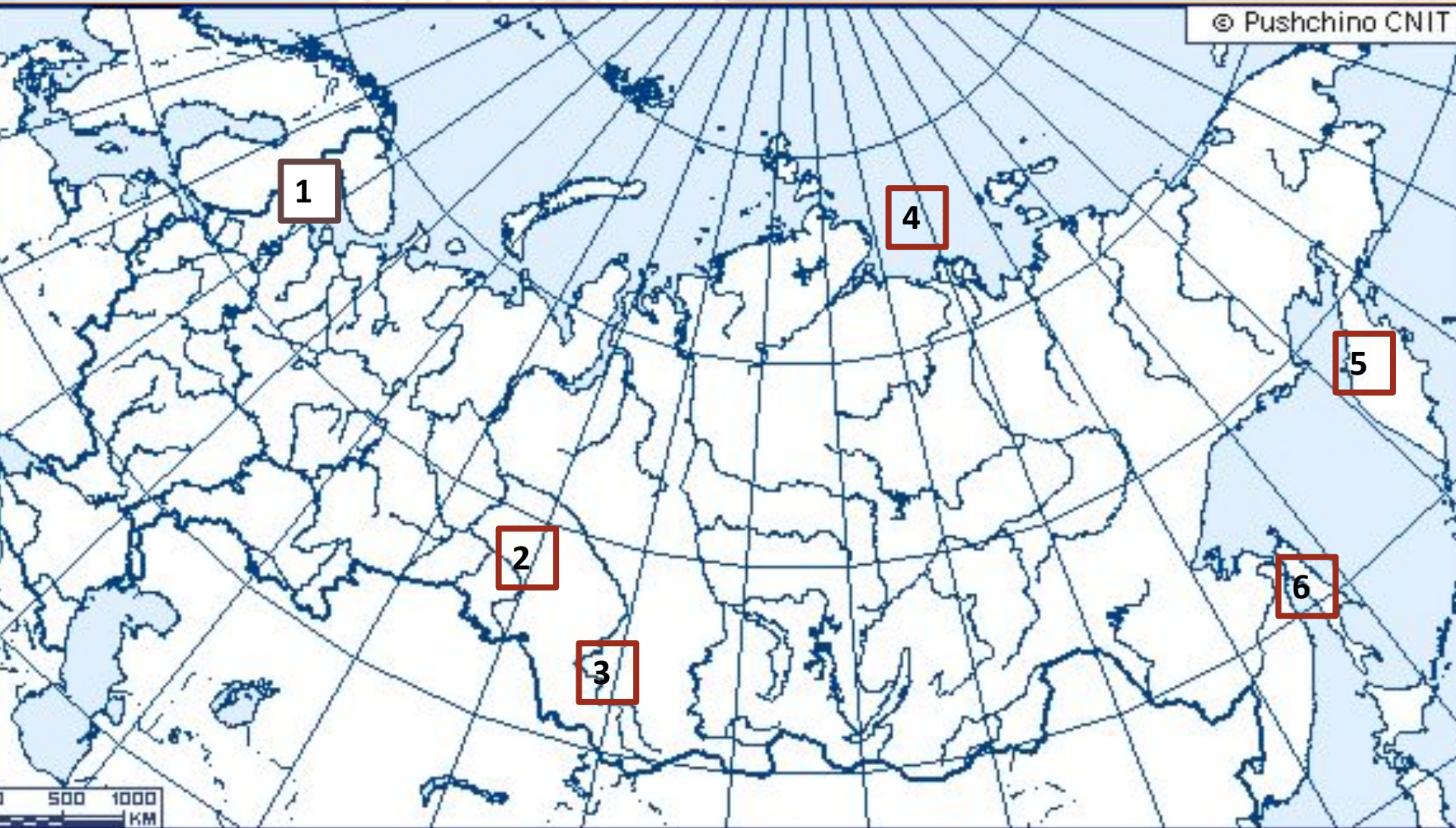


Уссурийская тайга, Приморский край,
Дальний Восток

«Край гранита, воды и лесов. Спокойная зеркальная гладь, бесчисленных мелких озёр, окаймлённых дремучими лесами. Сказочно красивы их берега, сложенные из гранита и мрамора. Мощный ледник, точно гигантский панцирь, покрывающий некогда территорию, сползая на юг придал её поверхности своеобразный облик. Сгладил острые гребни возвышенностей и гранитных гряд, углубил впадины, разбросал по территории огромные массы валунов».

Карелия





1 - граница

4- море

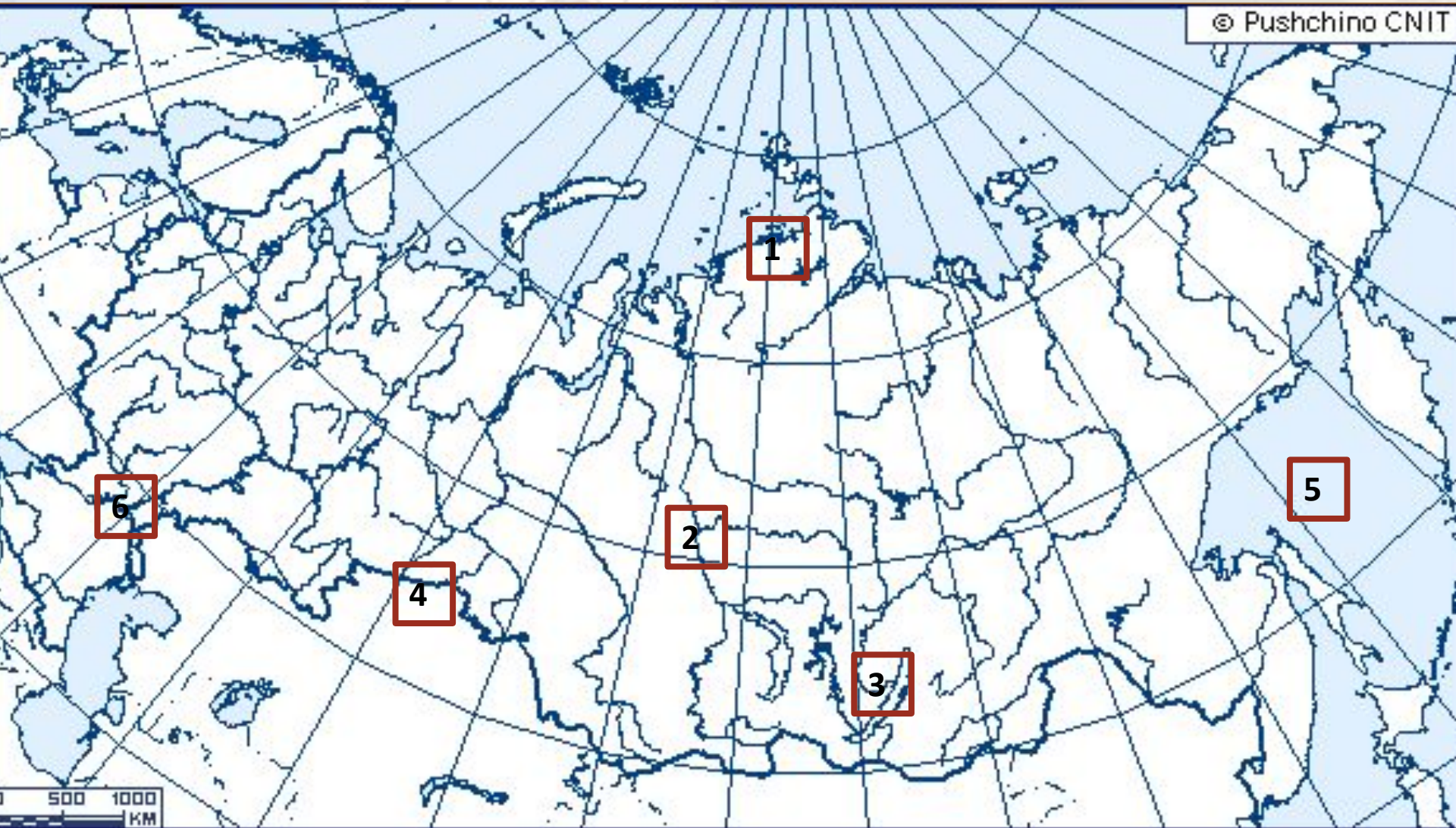
2 - река

5 - полуостров

3- горы

6 - остров





1- полуостров

4 - граница

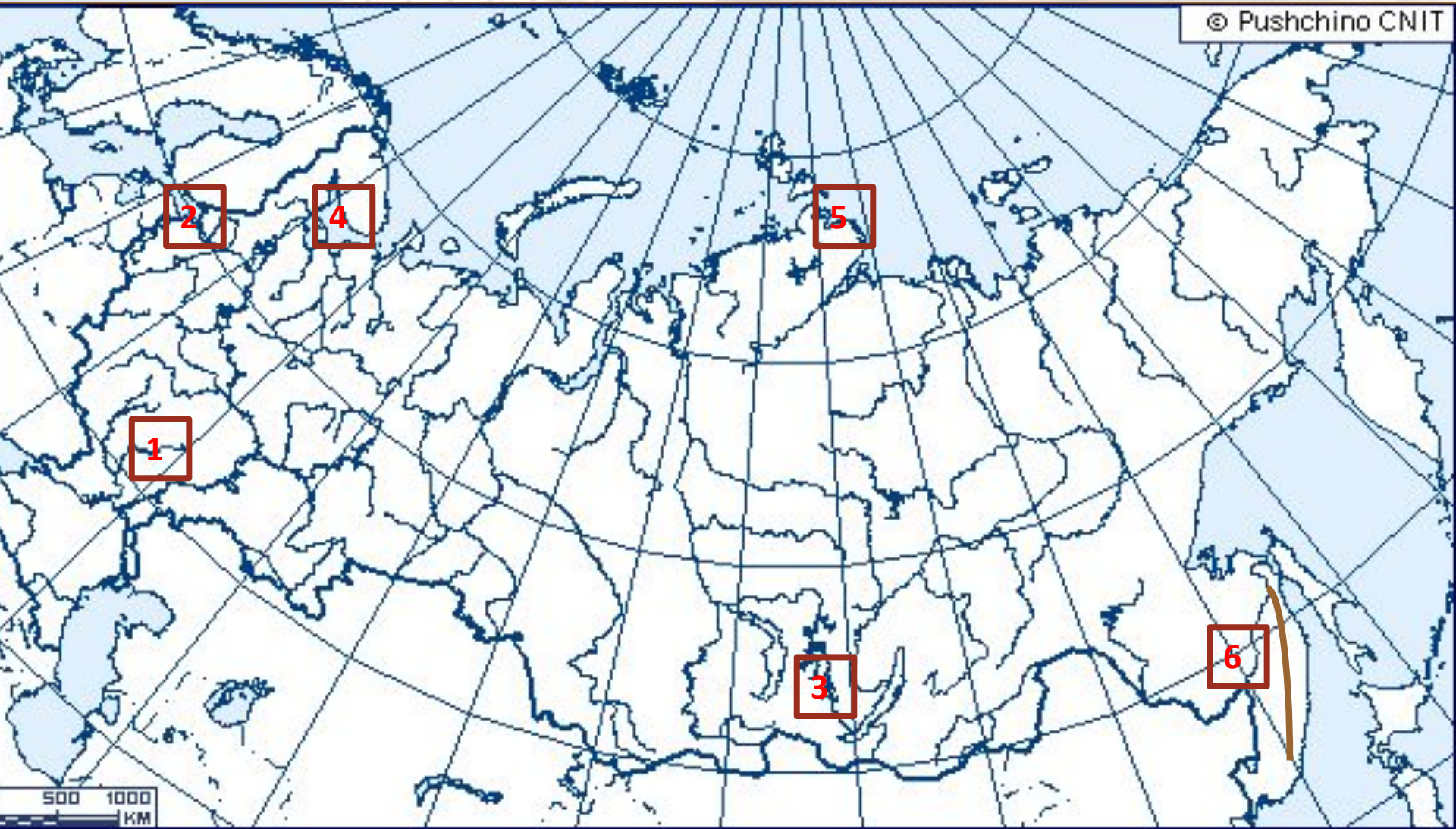
2 - река

5 - море

3 - озеро

6 - канал





1- река;

2- граница

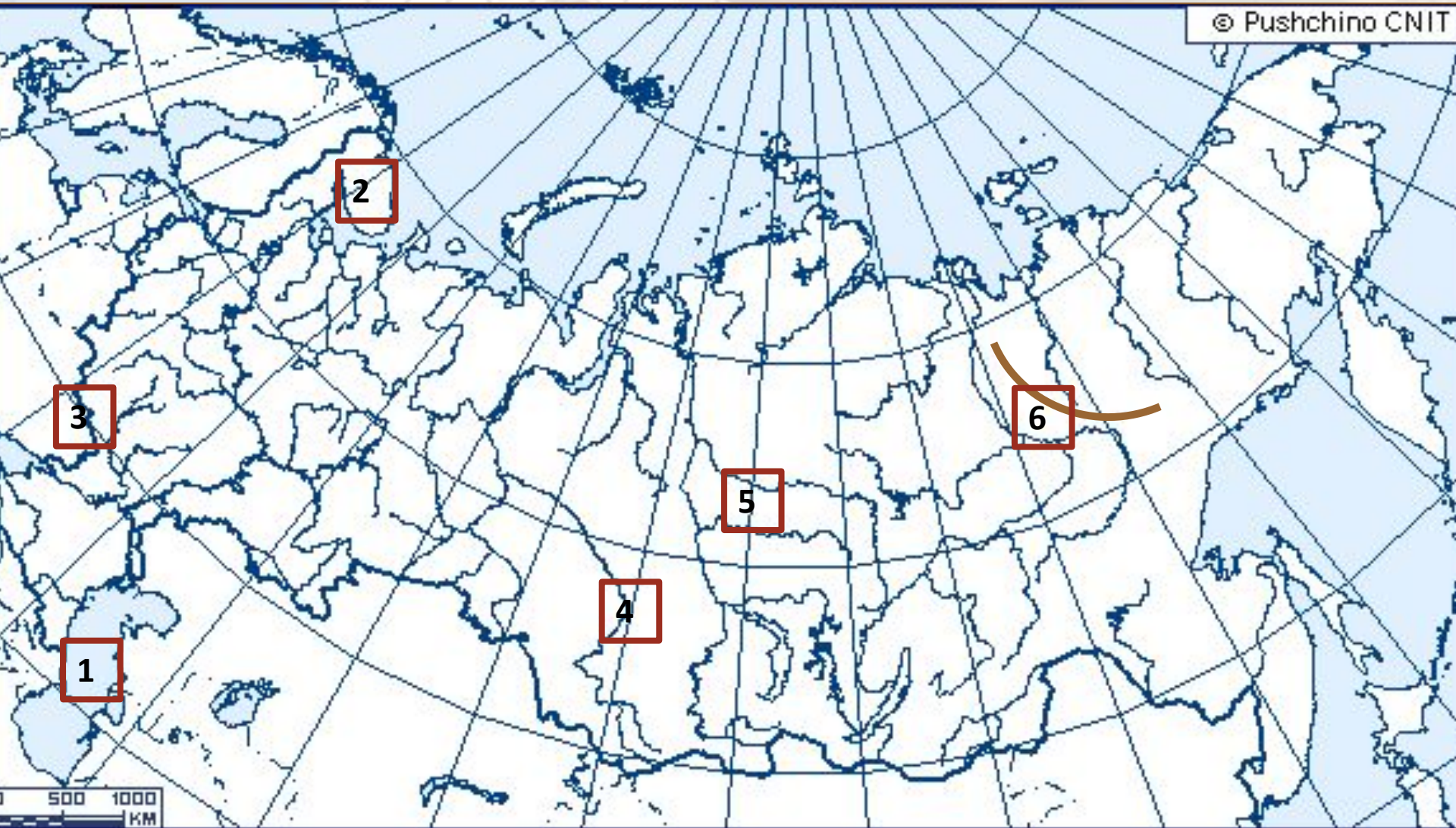
3 - река

4 – море

5 – крайняя точка

6 - горы





1 – озеро;

2 – полуостров

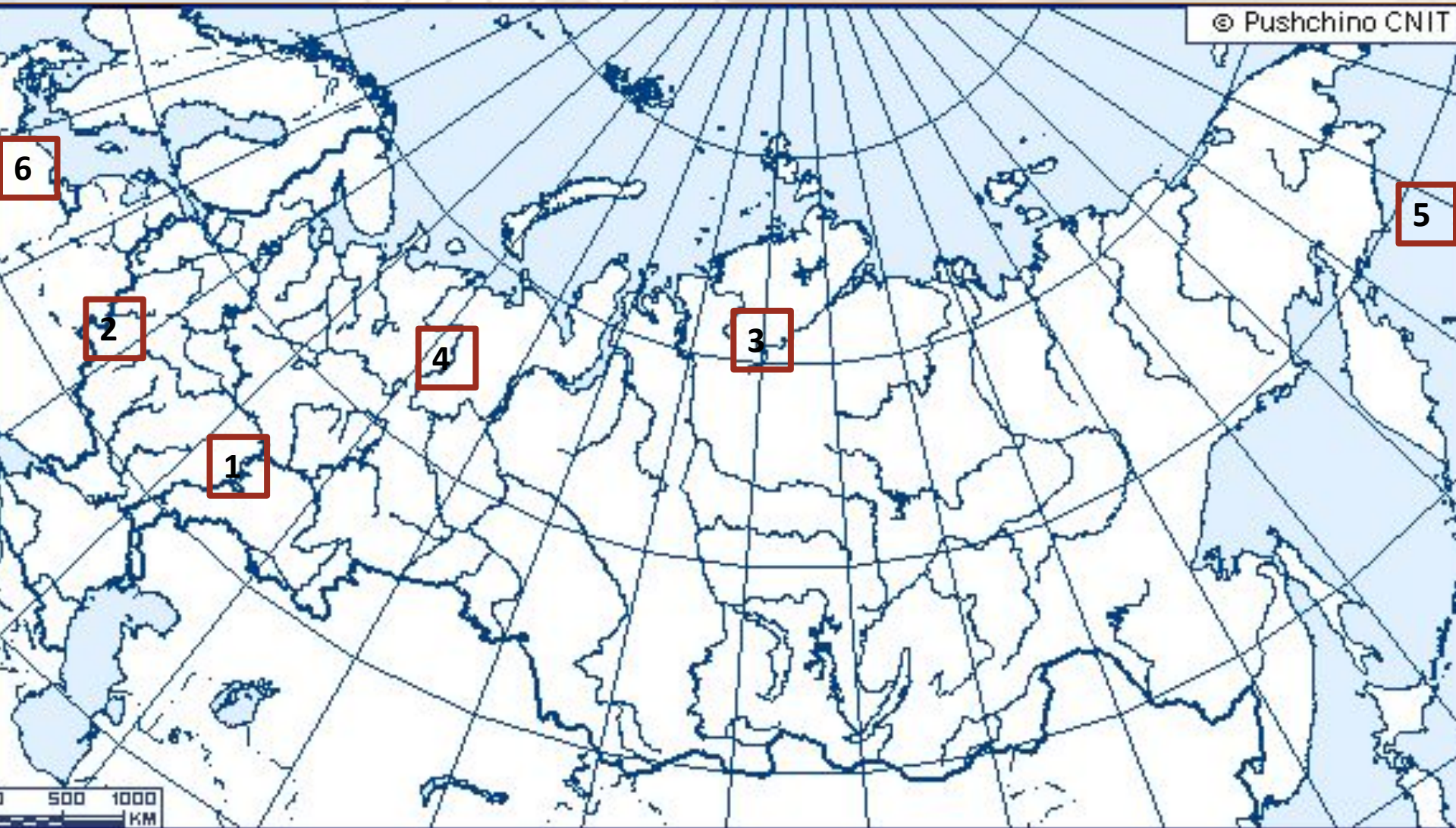
3 – граница

4 – река;

5 – равнина;

6 – горы





1 – река;

2 – граница

3 – низменность

4 – река

5 – море;

6 – крайняя точка

