

ЛУЧЕВАЯ ДИАГНОСТИКА ЗАБОЛЕВАНИЙ СЕРДЕЧНО- СОСУДИСТОЙ СИСТЕМЫ

Обязательным условием

исследования сердца и крупных сосудов есть контрастирование пищевода

бариевой взвесью, которое позволяет оценить состояние левого предсердия и аорты.

Показания к исследованию:

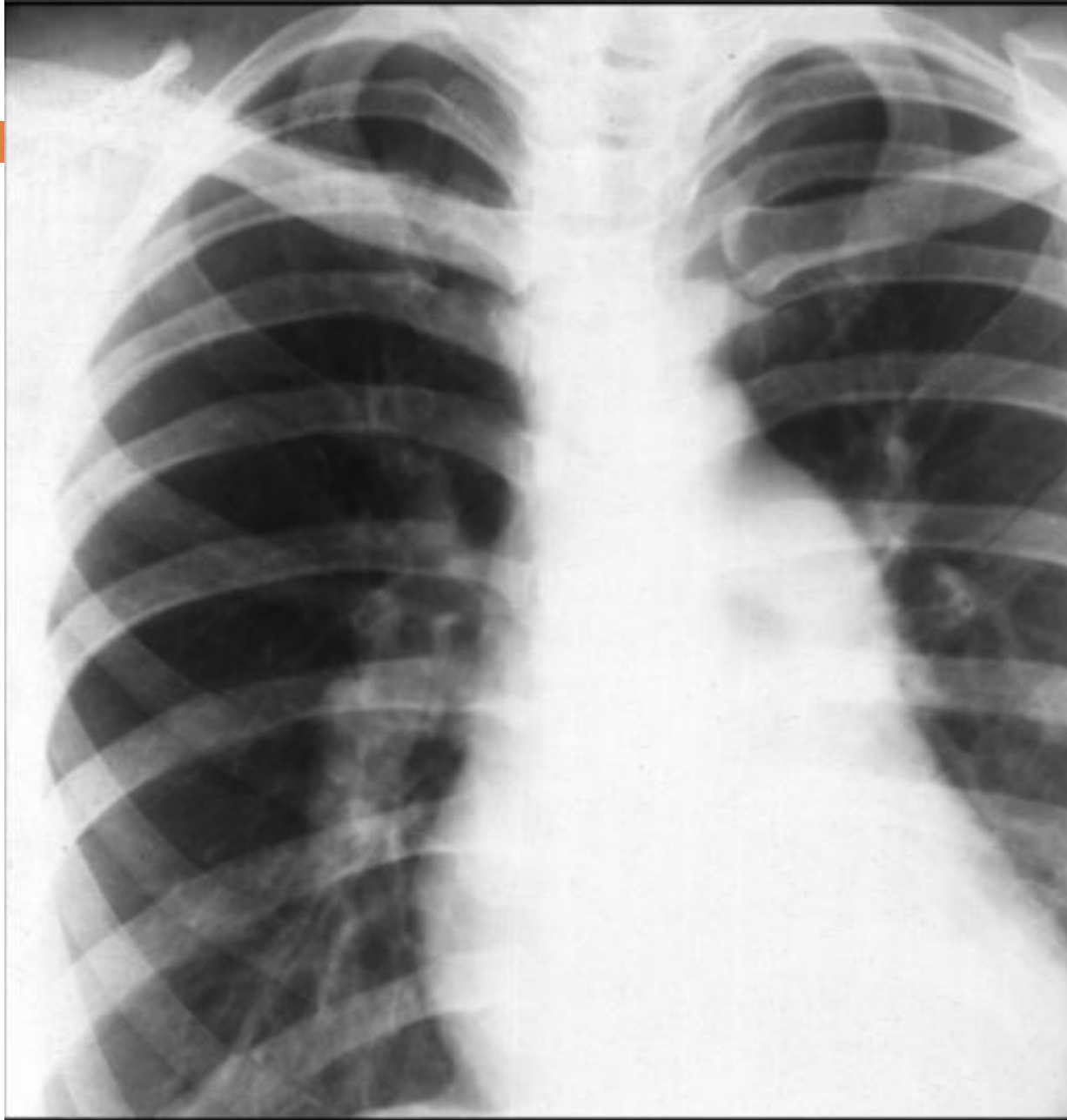
заболевания сердечно-сосудистой системы.

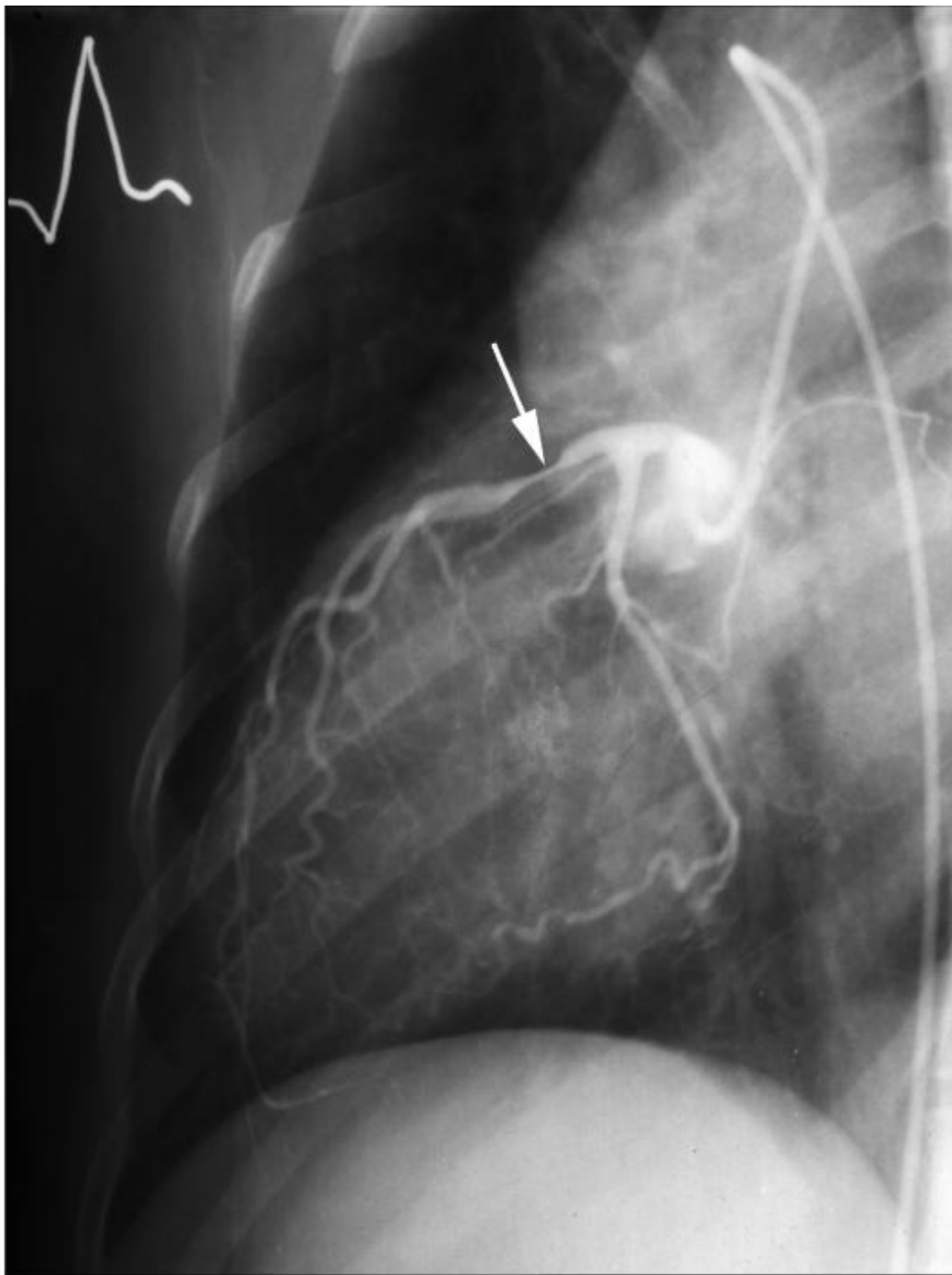
Противопоказаний к исследованию нет.

Осложнения

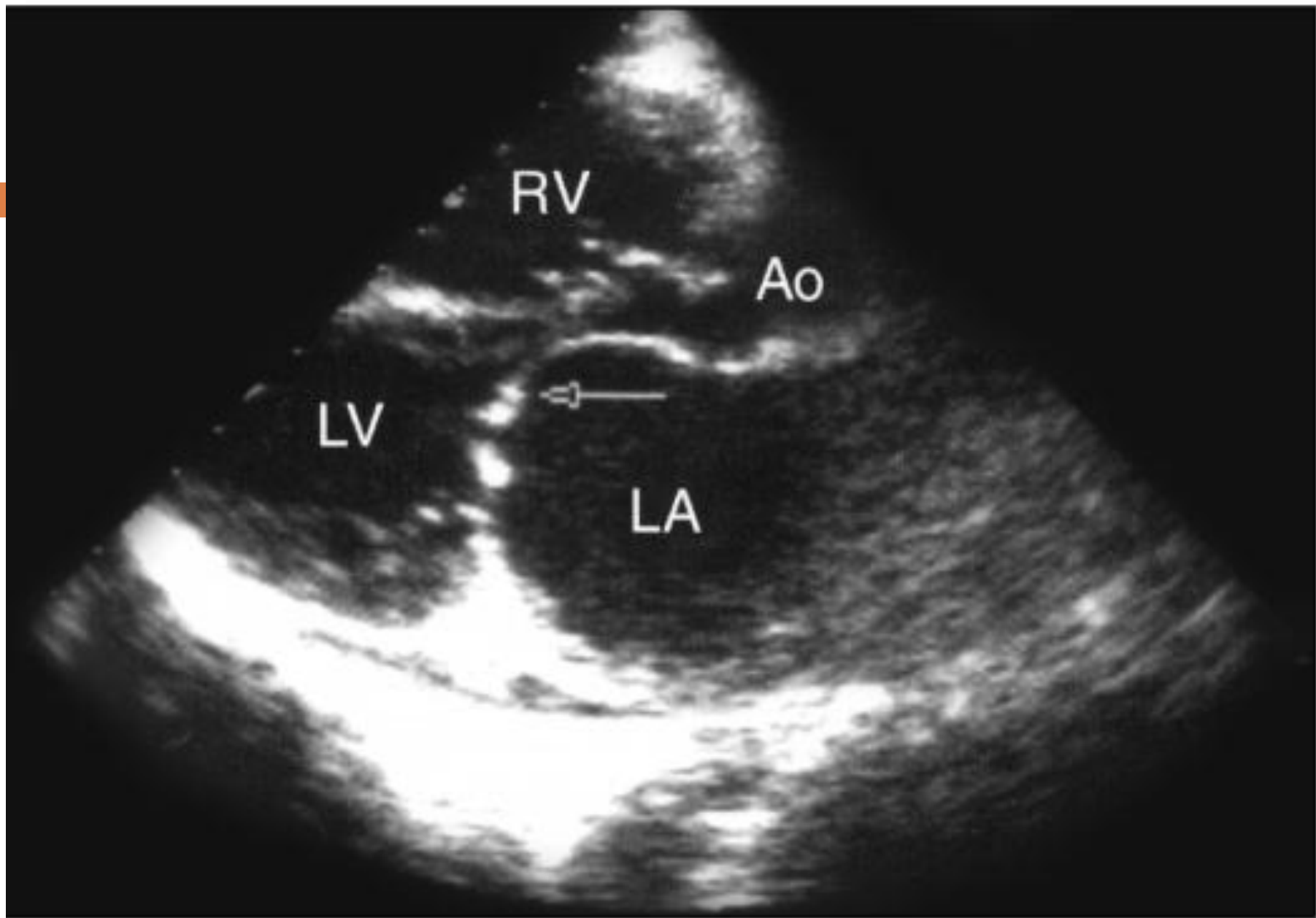
не определяются.

Митральный стеноз





- Селективная коронарограмма. Стеноз передней межжелудочковой ветви левой венечной артерии (стрелка)



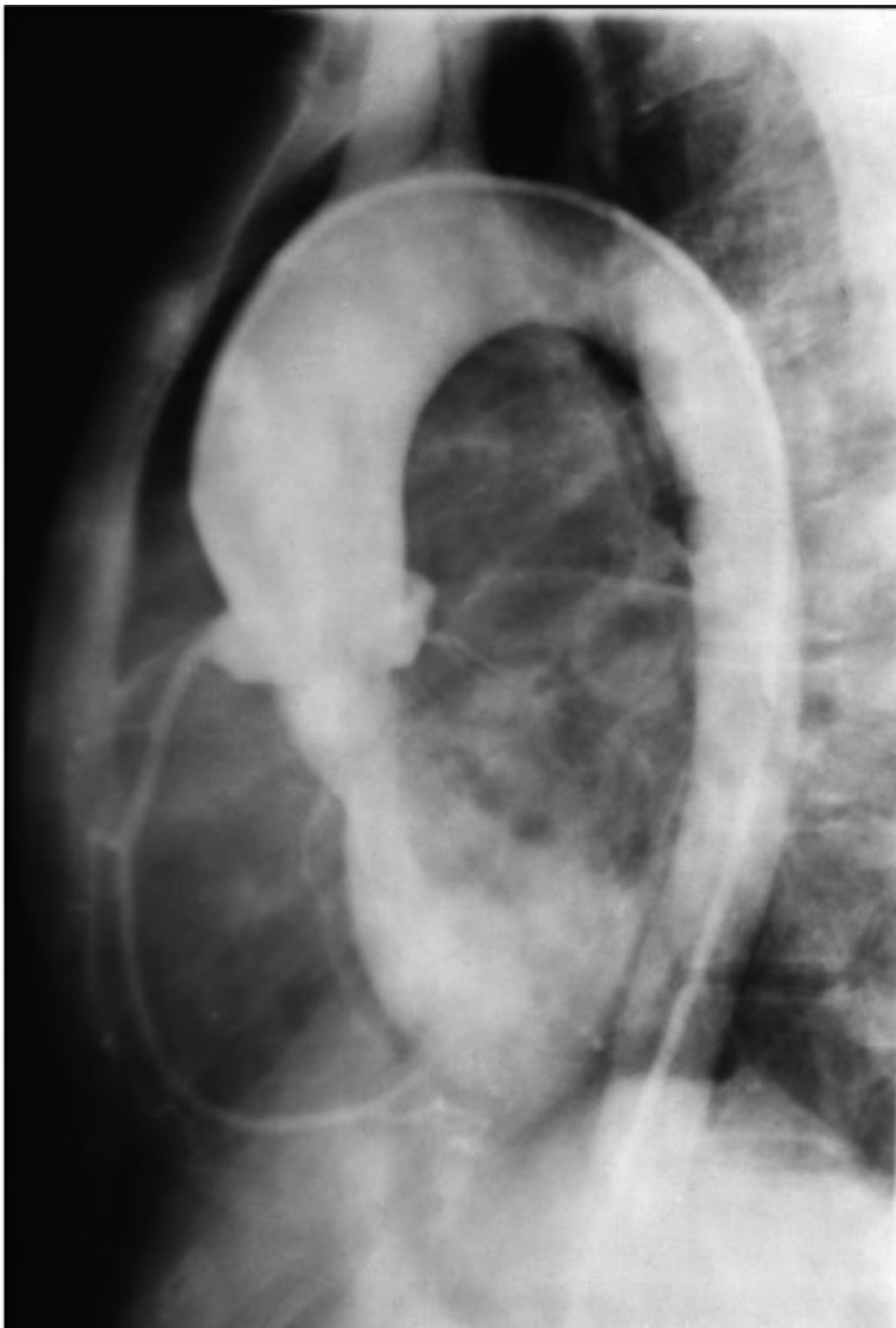
- . Эхокардиограмма в В-режиме. Митральный стеноз

Недостаточность митрального клапана

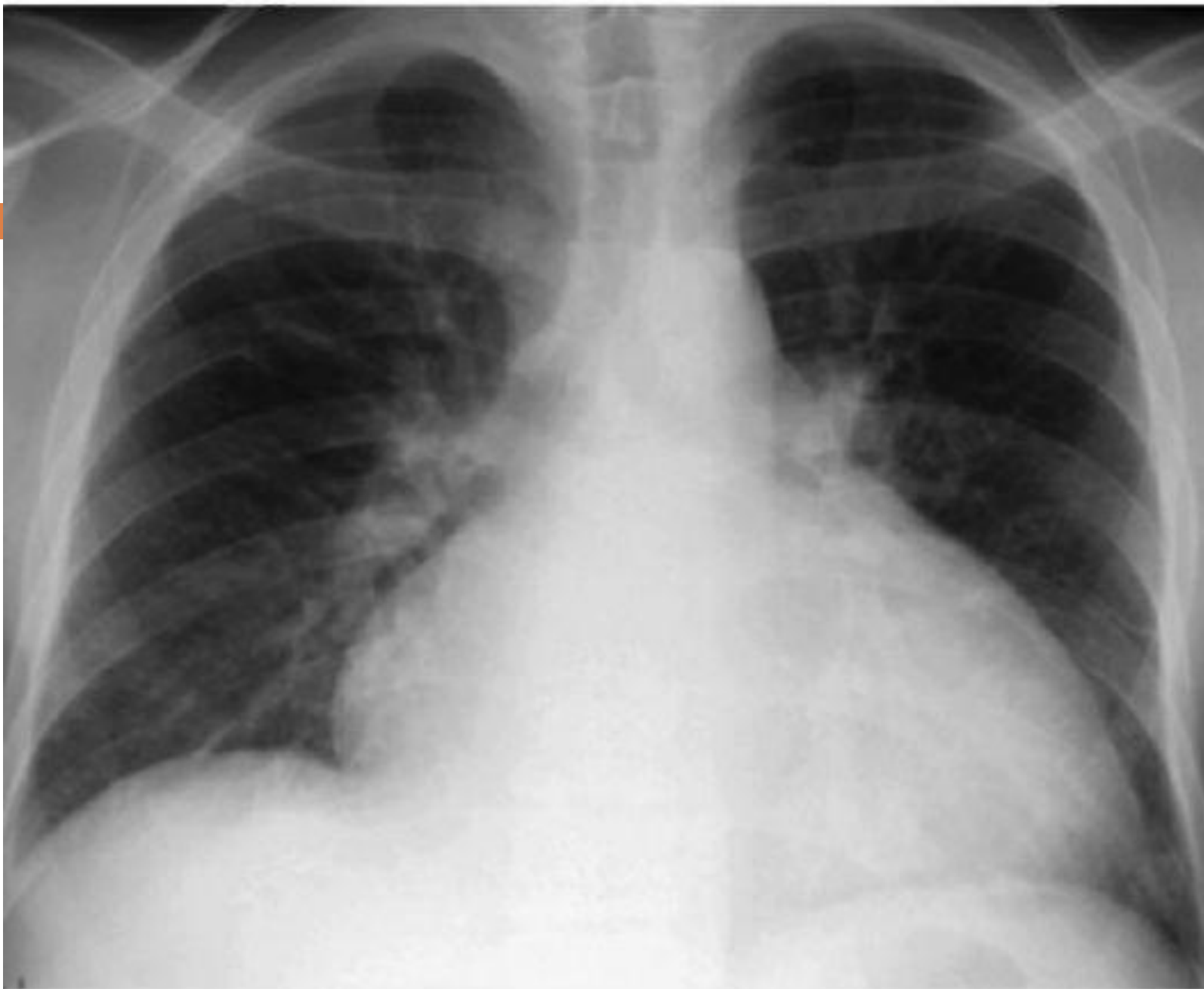


Стеноз устья аорты

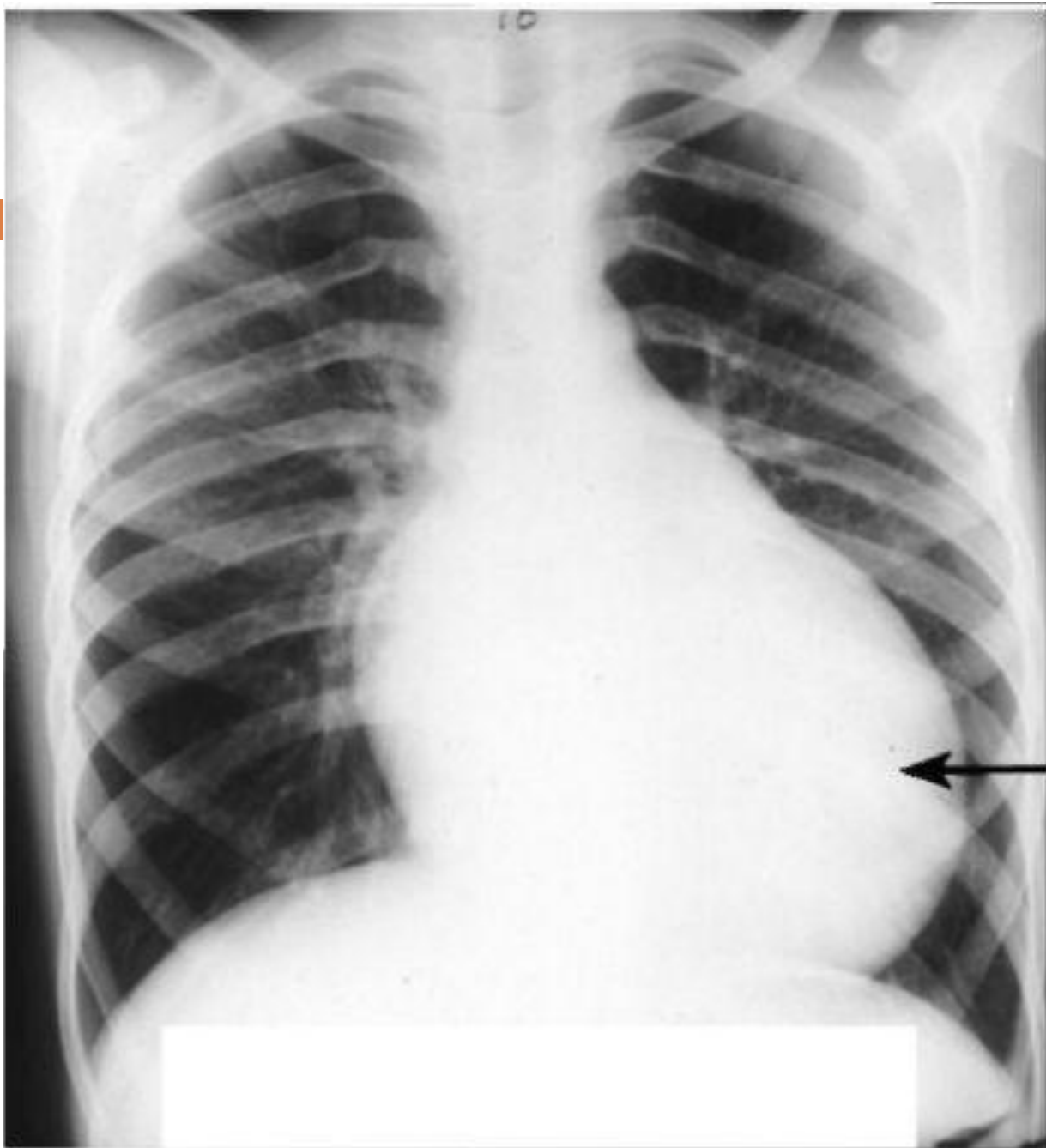




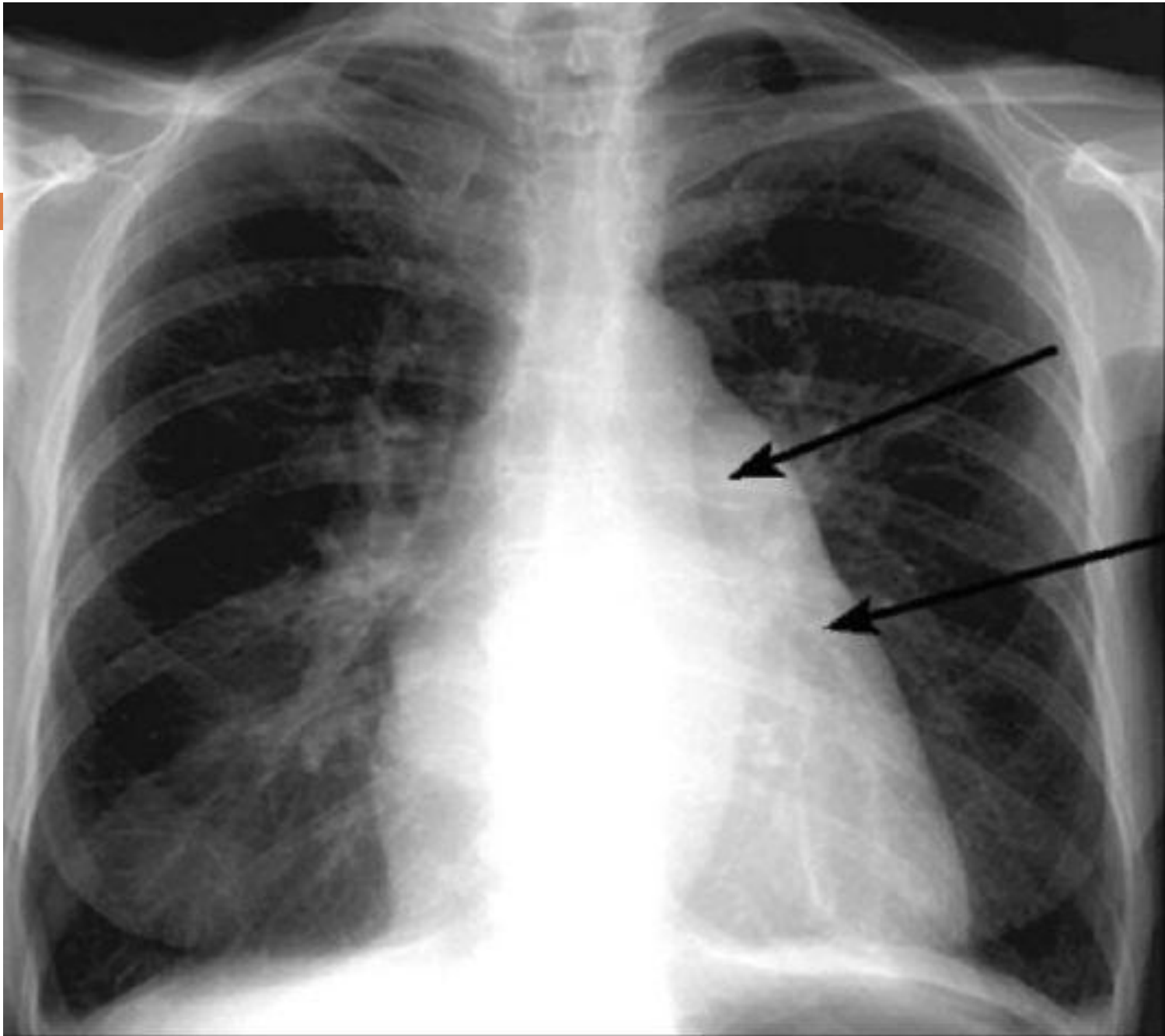
Рентгеноконтрастная аортография
Недостаточность аортального клапана



Трапециевидная» конфигурация сердца:



- Увеличение левого желудочка. Аортальная конфигурация сердца.



Митральная конфигурация