



# Астраханский заповедник

*Выполнил  
ученик 1А  
Васюкович Павел*



# Из истории заповедника



На гербе Астраханского заповедника изображены белые цапли, потому что основную часть птиц заповедника составляет именно этот вид птиц.

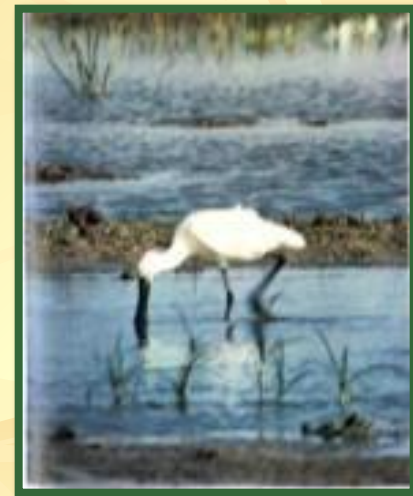




Однако, лишь после Великой Октябрьской социалистической революции их мечтам, надеждам суждено было осуществиться.

11 апреля 1919 года заповедник практически начал своё существование.

В 1935 году было учреждено существующее положение о заповеднике, в котором чётко формулировались стоящие перед ним задачи:  
«Сохранение и накопление природных ресурсов».



# Животный мир



Красношейная поганка

Астраханский заповедник- царство рыб и водоплавающих птиц. Здесь обитают многие промысловые рыбы: сазан, сом, жерех, вобла, красноперка, по протокам двигаются на нерест ценные виды сельдей и осетровых.



Баклан

Большие бакланы широко распространены по всей дельте Волги. Живут бакланы на вершинах деревьев они селятся большими колониями, строя на одном дереве сразу несколько гнёзд.



Баклан

Крупная большая птица с длинной шеей и хвостом. В полёте шея вытянута. Сидит вертикально, часто с раскрытыми крыльями. Хорошо плавает и ныряет. Общая окраска чёрная, на спине с бронзовым блеском. Грубое, глухое карканье. В отличие от малого баклана, размер больший. Обитает в крупных водоёмах, богатых рыбой. Перелётная птица. Гнездится колониями. Гнездо на дереве. В кладке обычно голубоватых или зеленоватых яиц.





Лысуха



Кваква



Пеликан



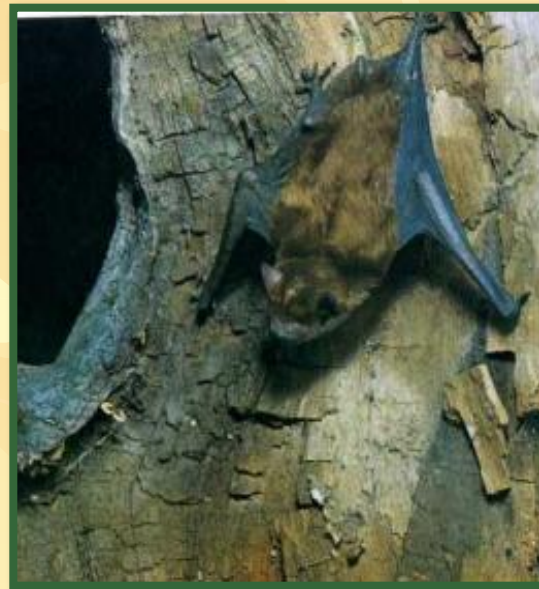
Колпица





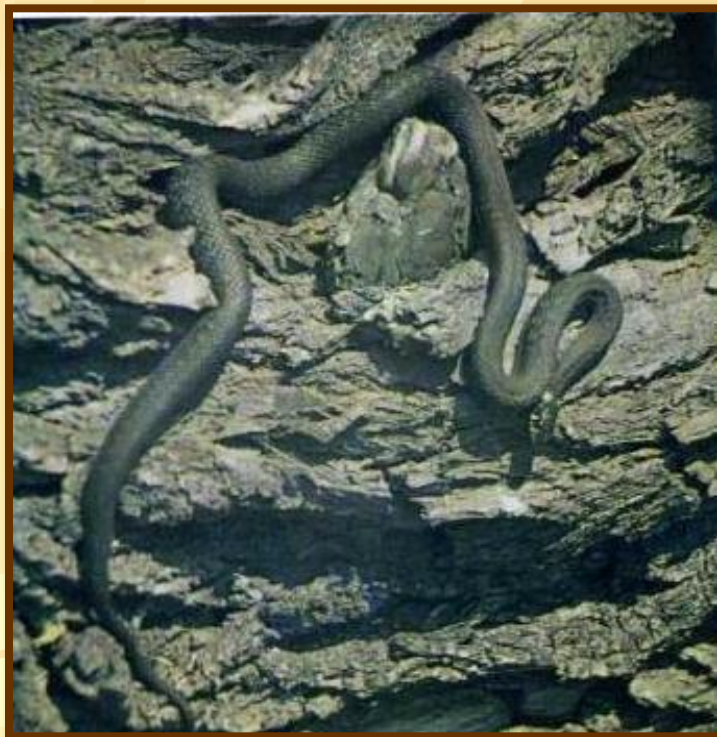
Фазан

В густых зарослях-  
обиталище  
фазанов. Петухи  
окрашены  
очень ярко, не то  
что серые  
скромные самочки.



**Всюду жизнь!**

**В дуплах старых деревьев часто поселяются  
сычи и летучие мыши.**



У корней под причудливо изогнутыми стволами ив, нередко встретишь ужа.



Многочисленны земноводные- зелёные, озёрные лягушки. Они оглашают вечерний воздух кваканьем.





На береговом приплеске  
любят отдыхать на  
солнышке болотные  
черепахи.

В заповеднике миллионы комаров!  
Они с визгом кружатся над головой и  
больно кусают.





# В царстве Нептуна

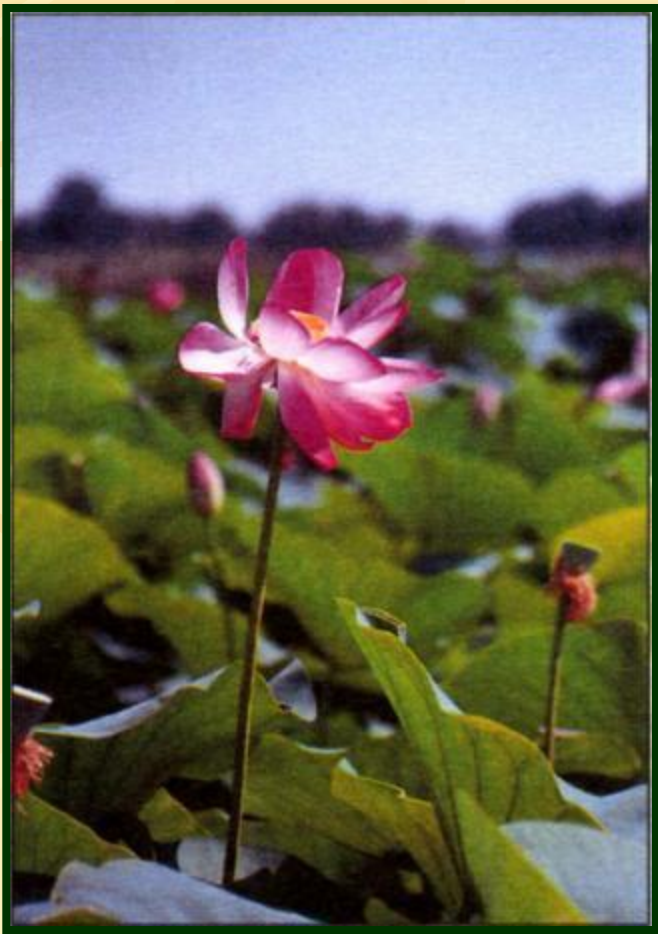




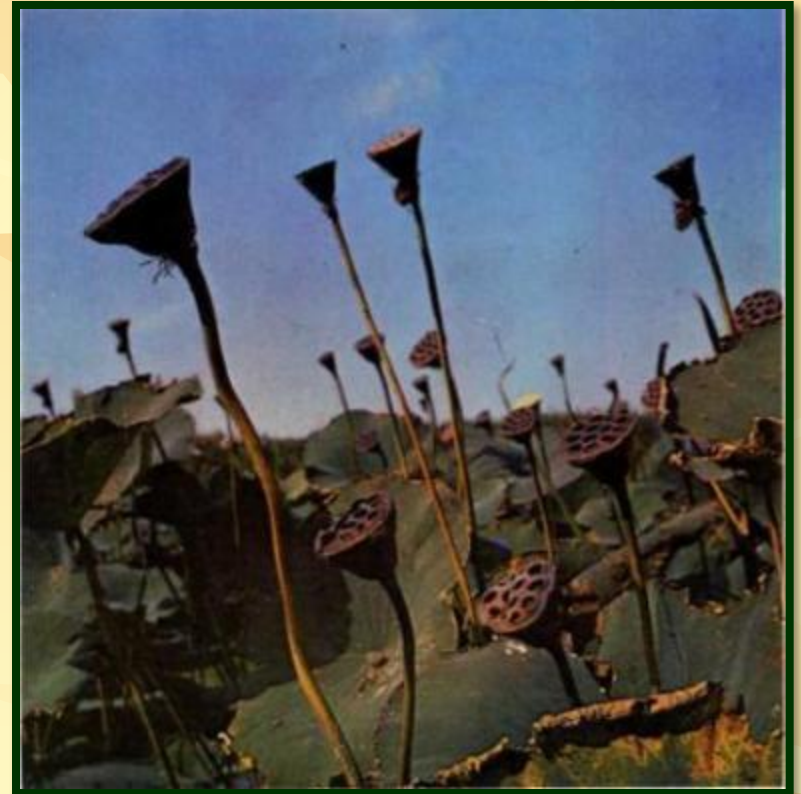
В водоёмах заповедника живут огромные сомы, сазаны.



# Мир растений



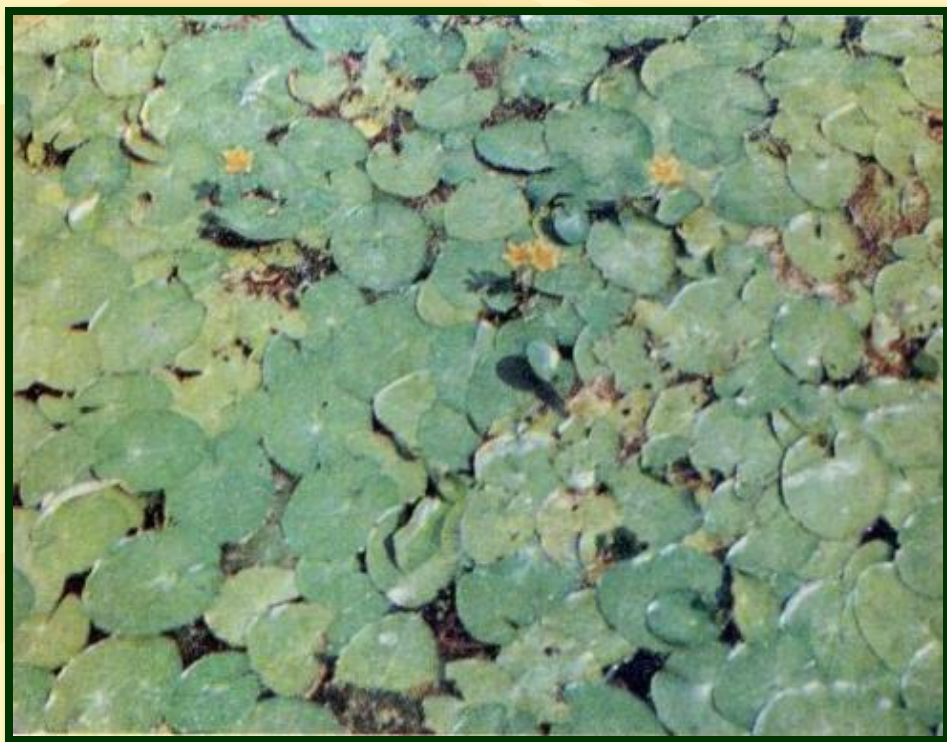
Лотос



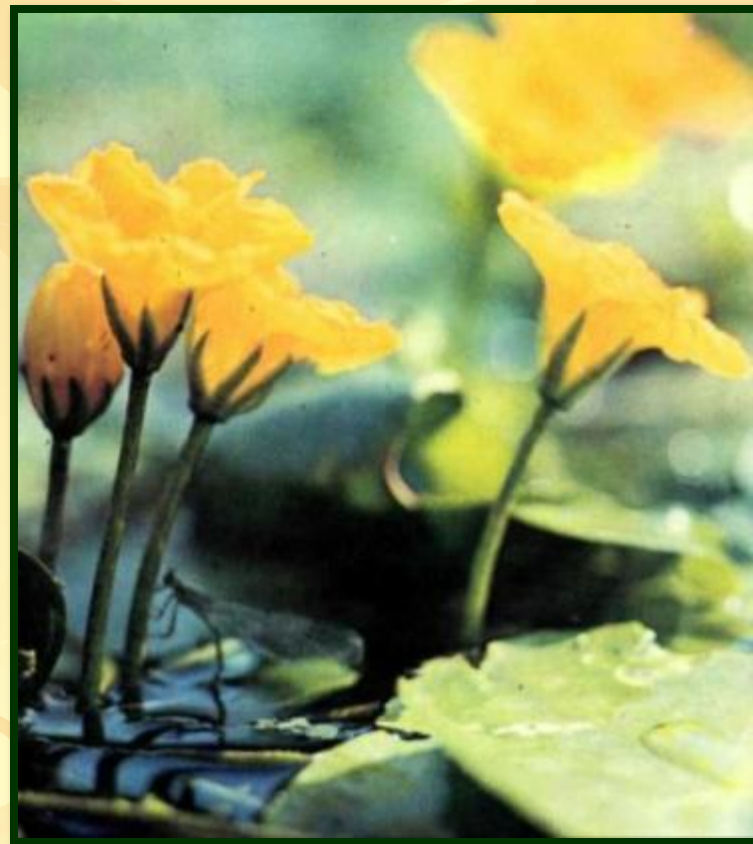
Отцветший лотос



Поверхность воды на отдельных участках сплошь покрыта листьями нимфейника, яркие жёлтые цветы которого заметны издали.



Нимфейник цитолистный



# Ивовые леса



Ивовые леса только издали кажутся густыми. На самом же деле они стоят среди лугов отдельными деревьями. В кронах и дуплах их всегда гнездится множество птиц.