

# DNS

**Осмотр клиентской техники  
При их обращении**



1. **Для чего нужна эта презентация?**
2. 1)Сэкономить время клиента.
3. 2)Оставить клиента в нашей компании.
4. 3)Устранить ошибки приема техники на магазине.
5. 4)Убрать страх перед принятием самостоятельного решения.

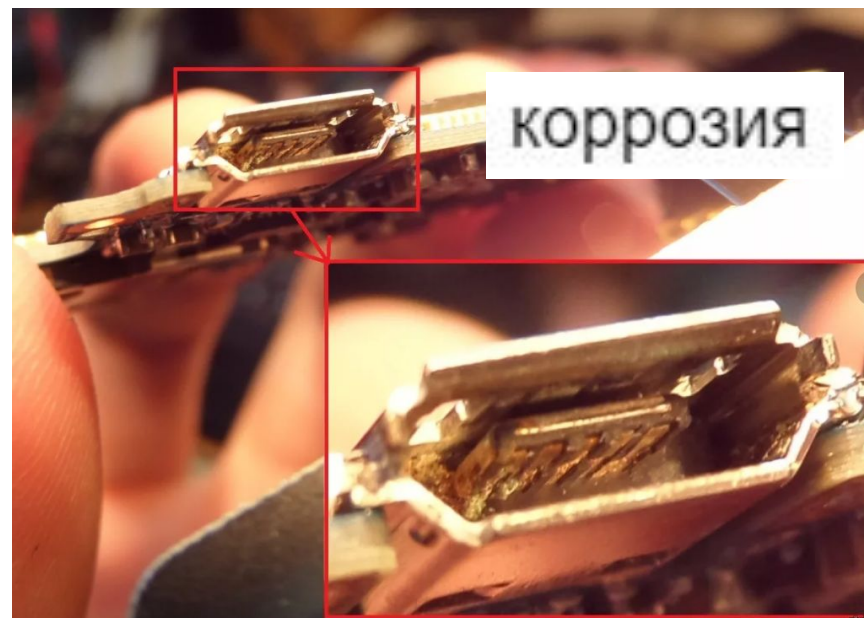
# Категория товара

- 1) Смартфоны
- 2) Планшеты
- 3) Ноутбуки
- 4) Телевизоры
- 5) Комплектующие



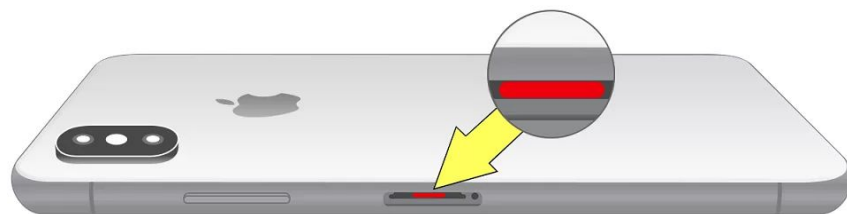
# СМАРТФОН

Первое на что стоит посмотреть — это разъем питания. Он должен быть чистым, без каких-либо налетов или оттенков, контакты целые и не загнутые.



# СМАРТФОН

Так же на многих смартфонах есть индикатор залития. Особенно актуально это в аппаратах со съемным аккумулятором. Чаще всего он выглядит как небольшой кружок белого цвета. Если апп залит -он будет красным.



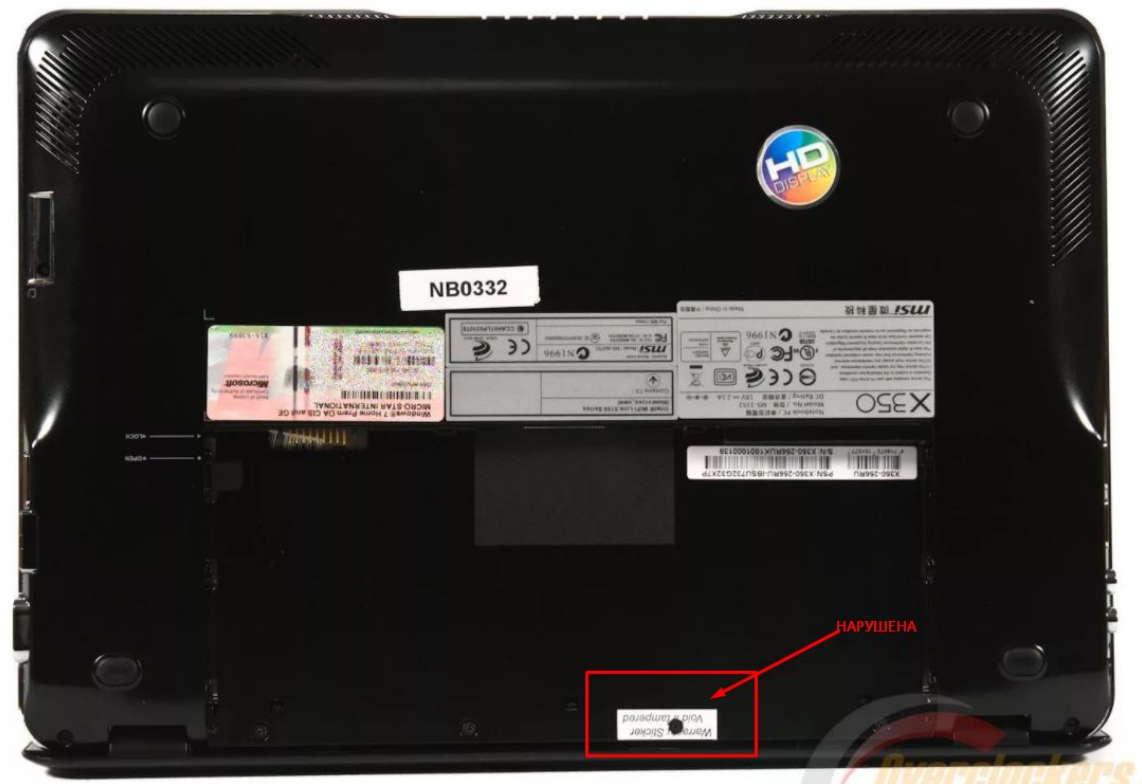
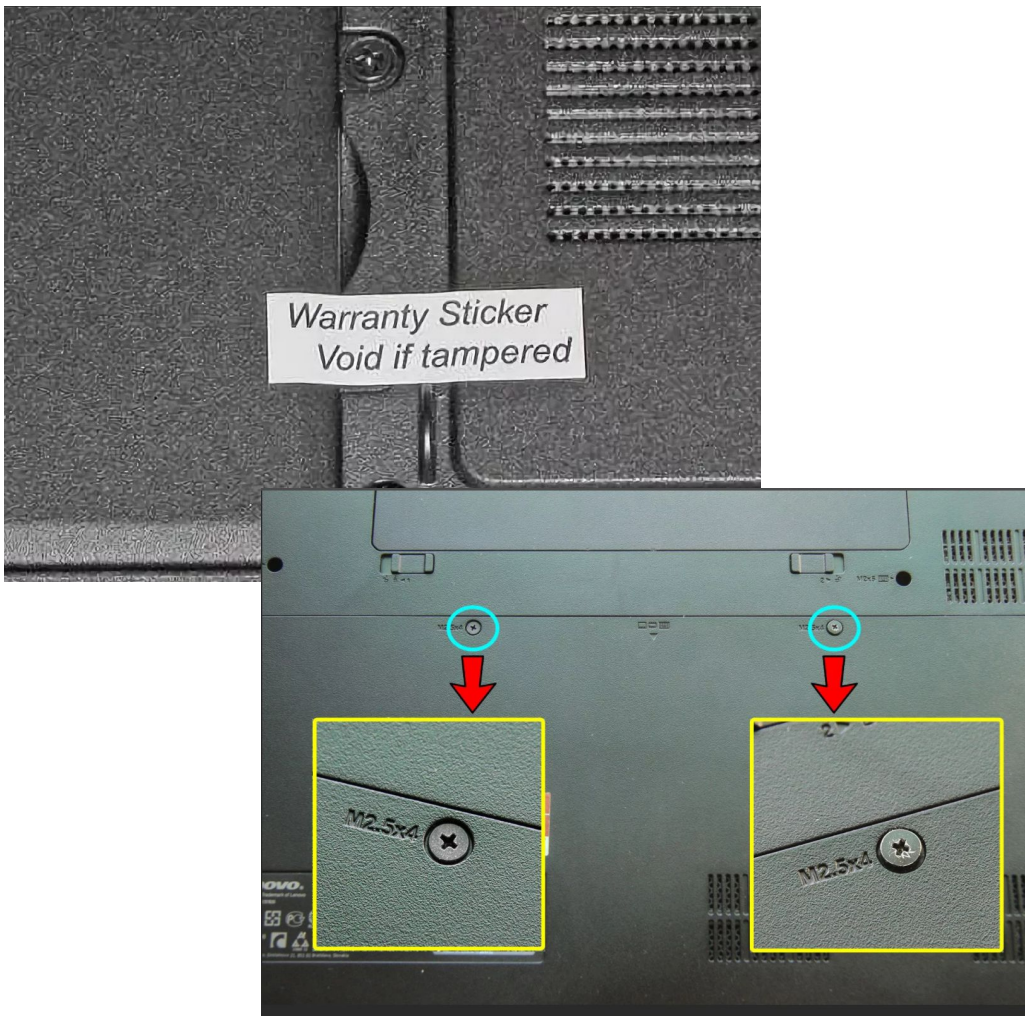
# СМАРТФОН

Следующее, на что стоит обратить внимание — это корпус и его геометрия. Он должен быть ровным и без следов эксплуатации. Проверить на геометрию корпуса можно приложив линейку к поверхности экрана ; проверить на ровной поверхности, нажимая поочередно, на края экрана . Люфта быть не должно.



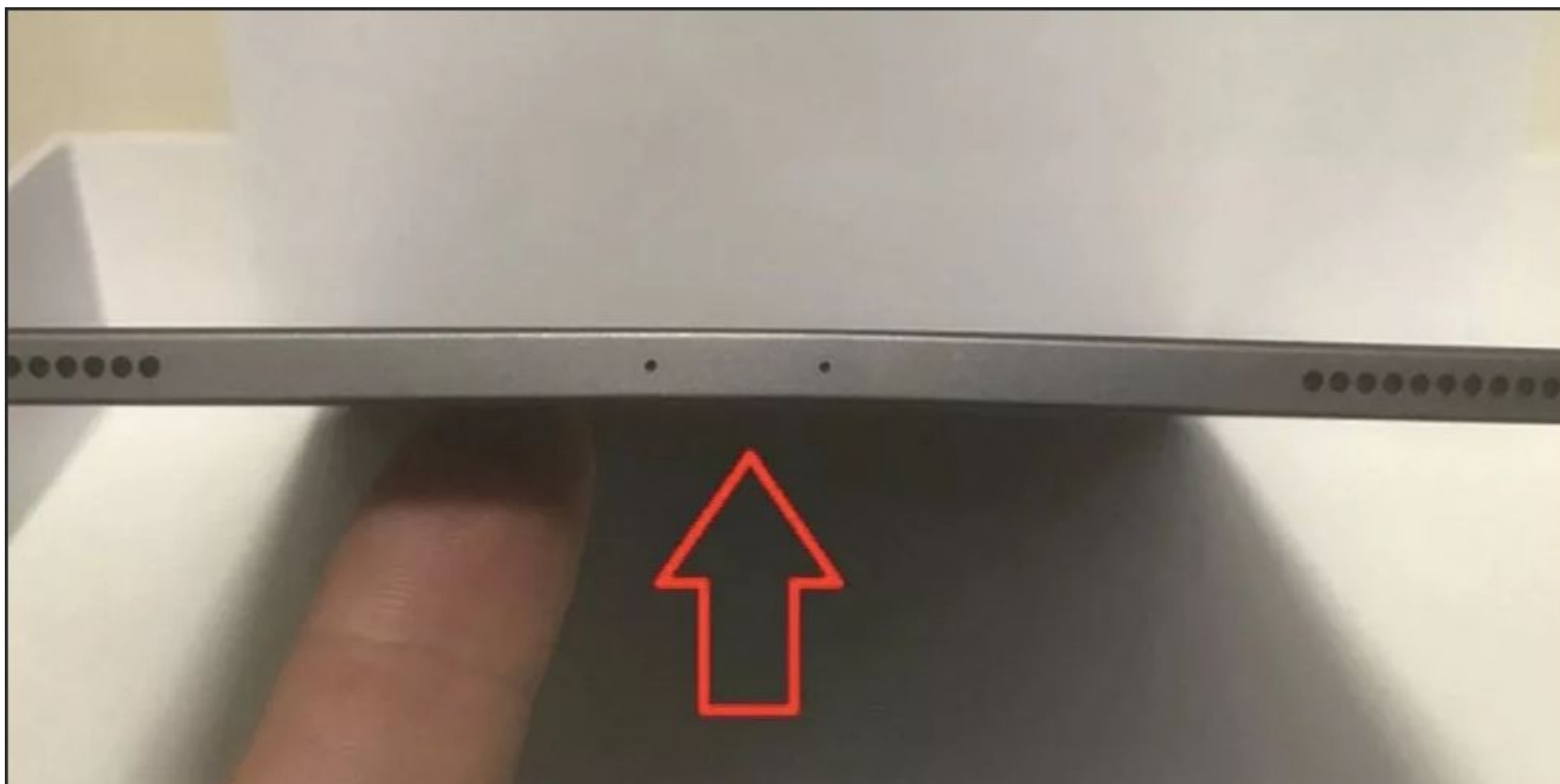
# НОУТБУКИ

На ноутбуках следует обращать внимание так же на все разъемы, целостность корпуса и матрицы, наличие гарантийных пломб и целостность шлиц на болтах. Чаще всего они находятся на нижней части корпуса ноутбука.



## ПЛАНШЕТЫ

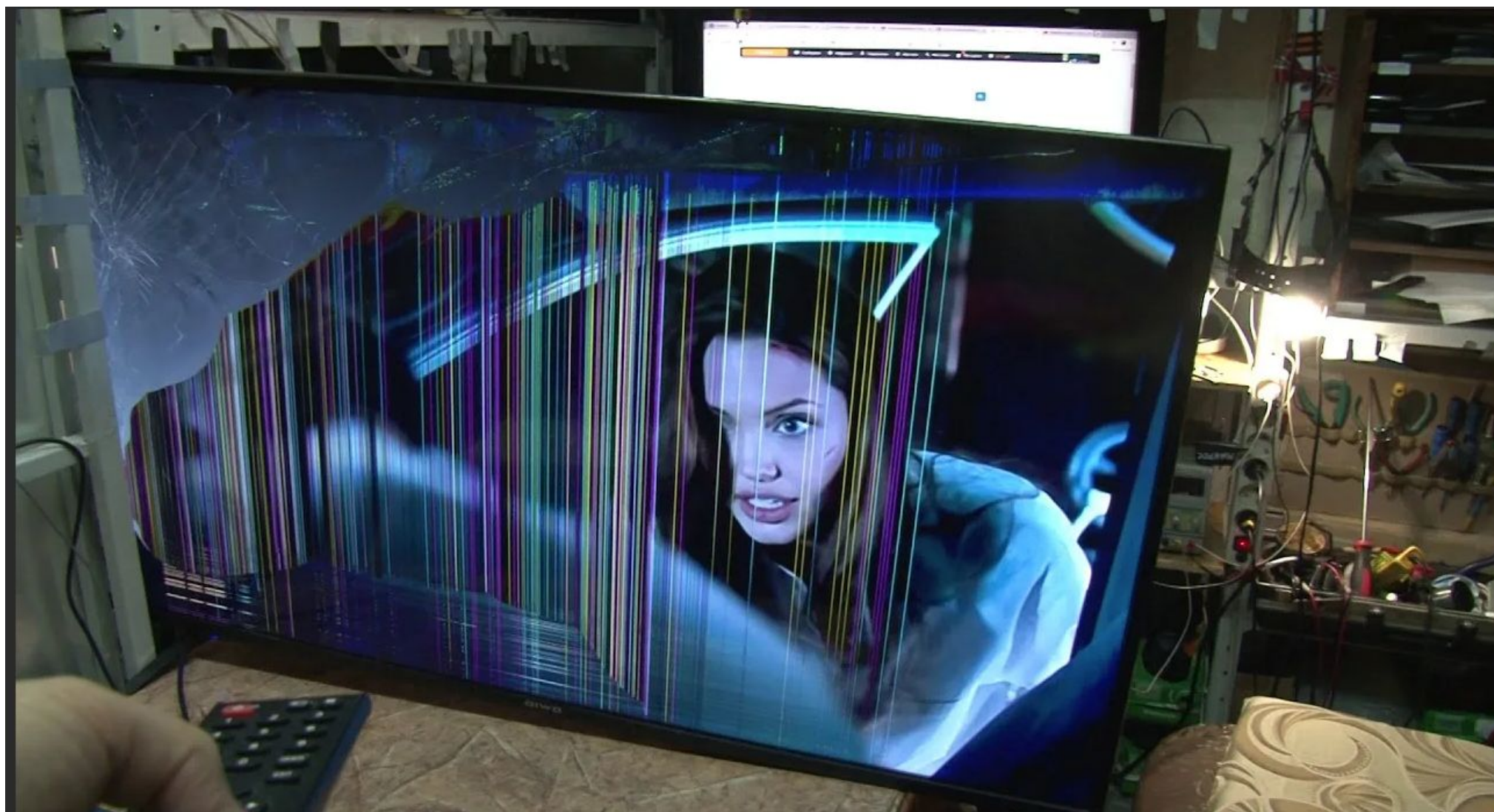
На планшетах так же как и на смартфонах осматривается экран, наличие деформации корпуса, разъем питания , симлоток и вход для наушников, и у некоторых моделей есть гарантийная пломба.





# ТЕЛЕВИЗОРЫ

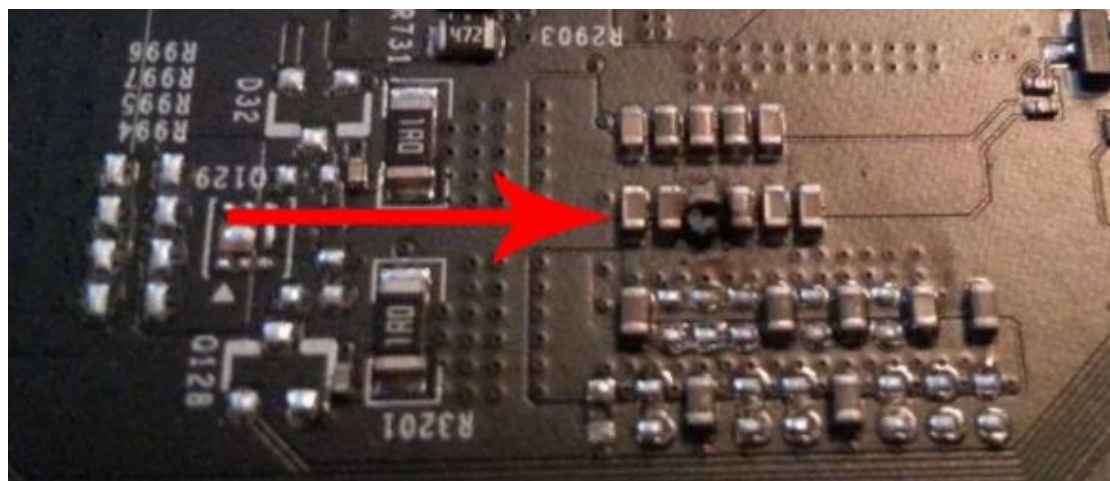
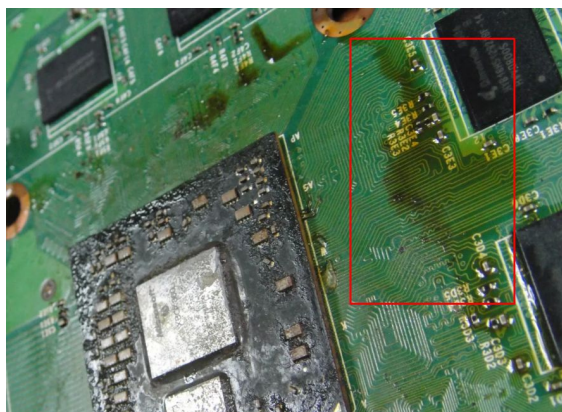
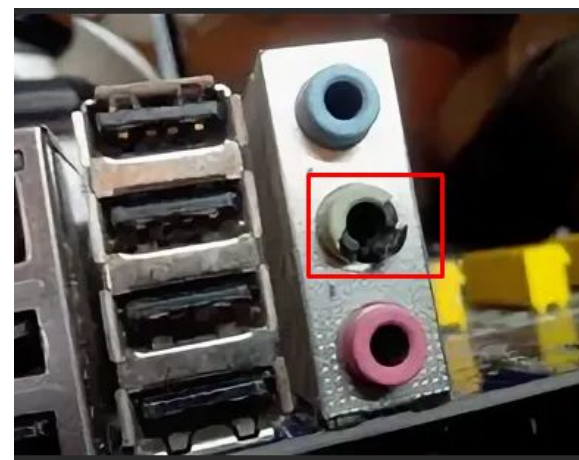
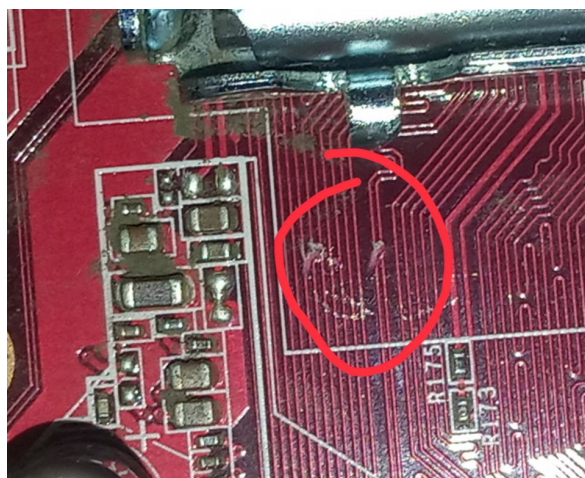
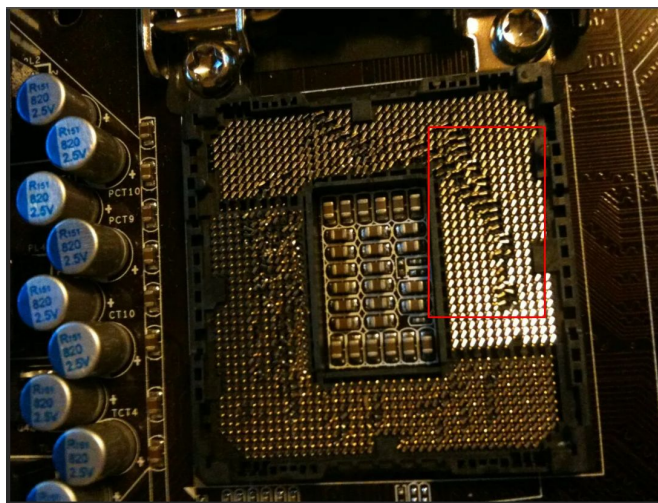
Осматривается так же корпус. Матрица( наличие царапин и трещин ), разъемы , комплектация



# КОМПЛЕКТУЮЩИЕ

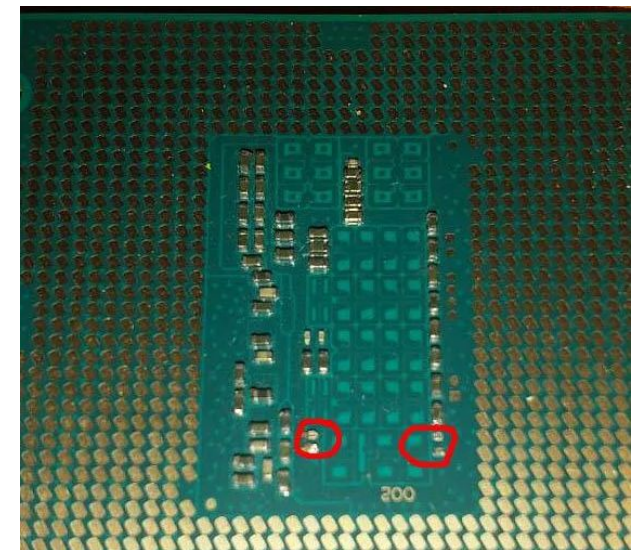
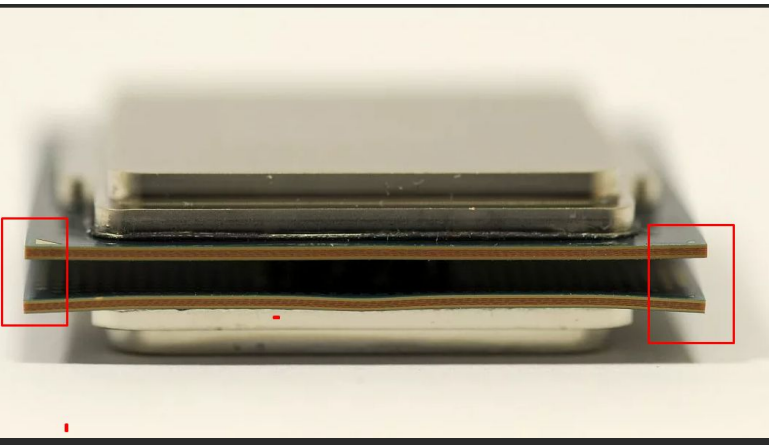
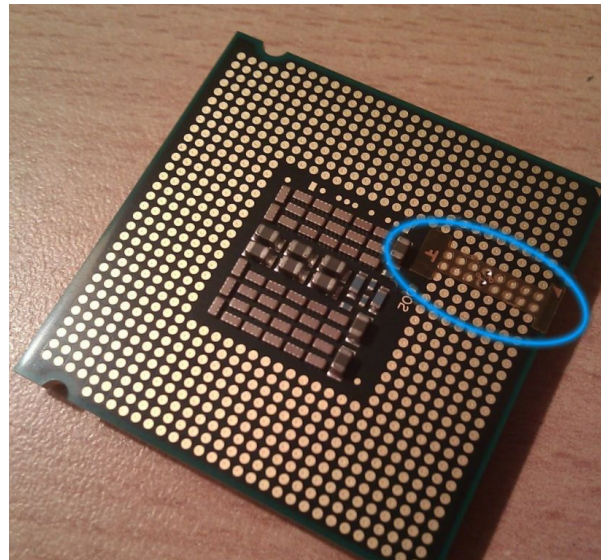
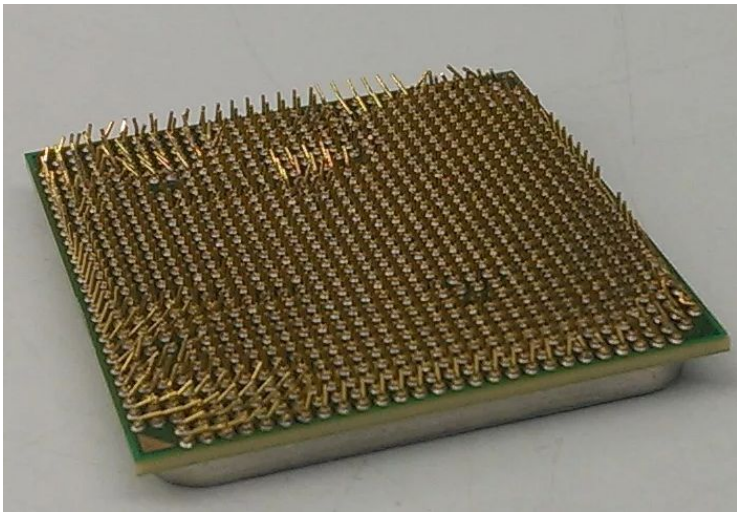
## 1) МАТЕРИНСКАЯ ПЛАТА .

На что в первую очередь стоит обратить внимание-это сокет под процессоры Intel. Чаще , при установки ЦПУ, клиенты задевают контактную площадку сокета , в следствии чего они загибаются или ломаются. Далее стоит внимательно осмотреть весь текстолит ( сверху и снизу ) на наличие царапин, следов жидкости, сколов и вмятин. Осмотреть все разъемы и элементы и наличие гарантийных пломб.



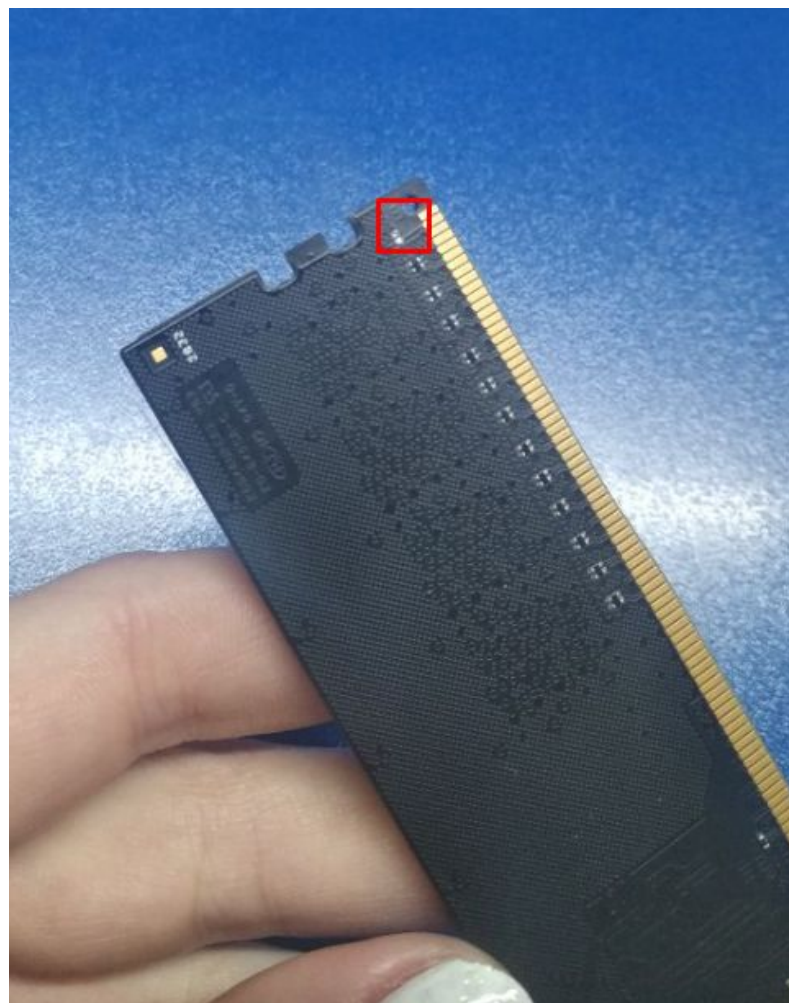
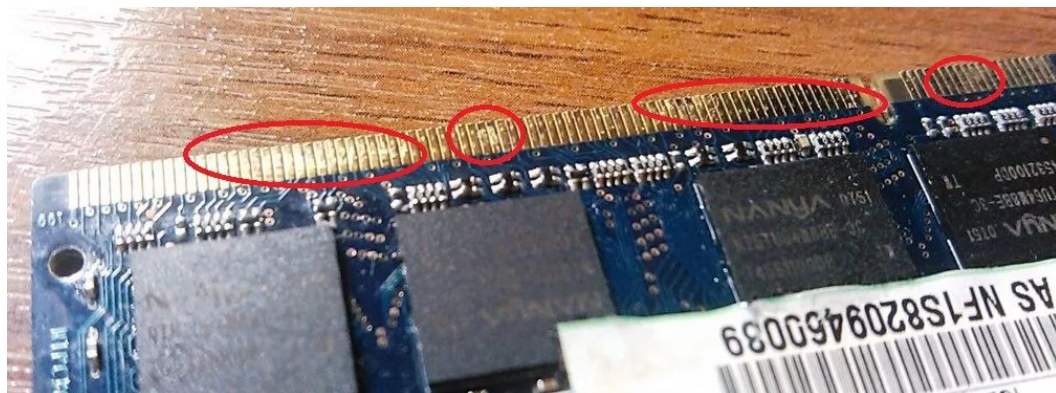
# ЦПУ( процессор)

Процессоры необходимо осматривать на целостность контактов (ножек)-если это AMD и целостность контактной площадки в центре ЦПУ ( INTEL). Края текстолита ЦПУ должны быть ровными и без расслоек .Не должно быть царапин и вмятин, особое внимание уделить металлической крышке на наличие вмятин. Все элементы должны быть на месте.



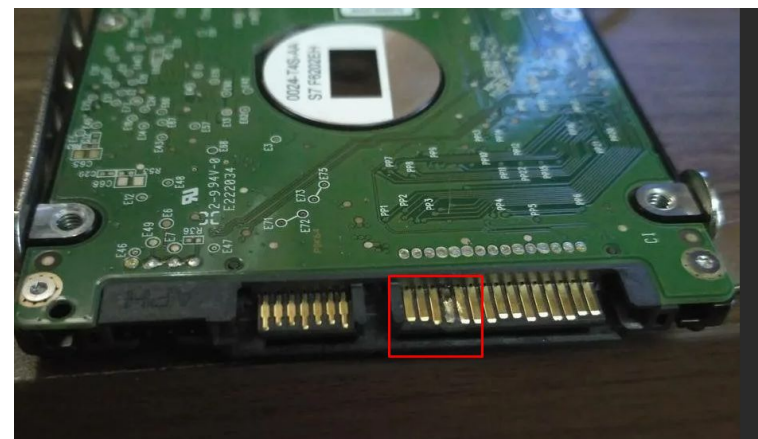
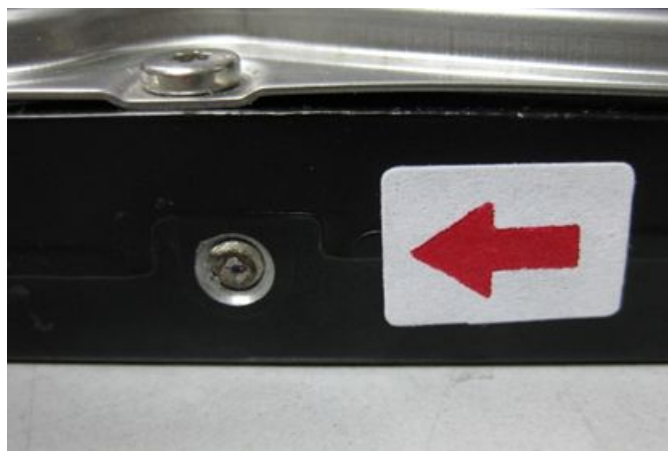
# ОПЕРАТИВНАЯ ПАМЯТЬ (ОЗУ)

На ОЗУ следует так же обращать внимание на царапины (на текстолите контактной площадки), вмятины, сбитые элементы, следы окислений и деформации корпуса.



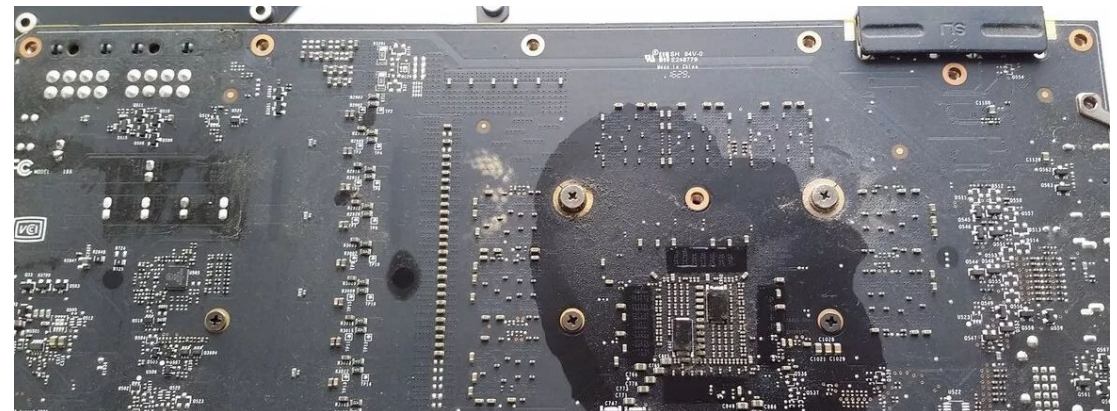
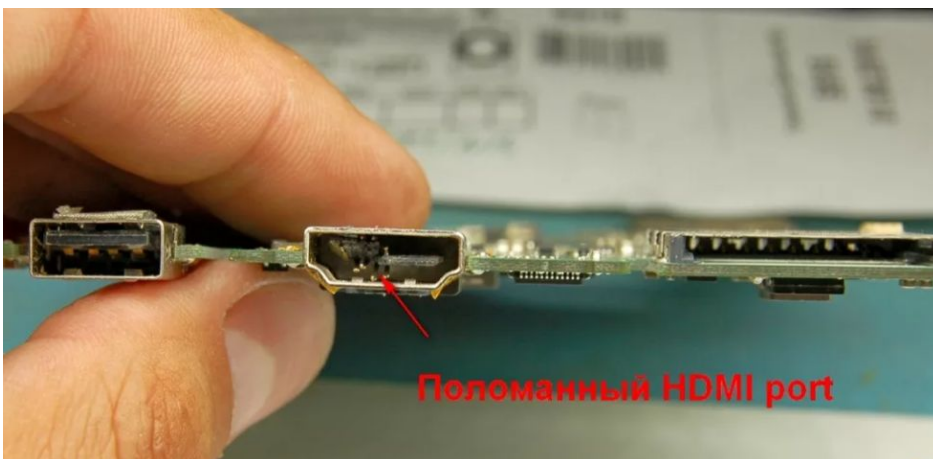
# ЖЕСТКИЙ ДИСК (HDD)

1. Самая распространенная проблема -это загнутые углы. На это стоит обратить внимание в первую очередь. Так же могут быть вмятины на пластмассовых участках углов ,на металлической крышке, на тестолите платы. На крышке есть гарантийная пломба -она закрыта белым кругом. Так же следует обратить внимание на целостность разъема подключения и следы окислений.



# ВИДЕОКАРТА

1. При осмотре видеокарт так же необходимо обратить внимание на текстолит ( наличие царапин, следов жидкости, сколов и вмятин). Гарантийная пломба находится на болтах и шлицы на них должны быть без зазубрин ( сорванные шлицы). Проверить наличие сколов или следов жидкости в разъемах, люфт вентиляторов.



# БЛОК ПИТАНИЯ

На блоке питания в первую очередь стоит осматривать провода. Так же наличие вмятин на корпусе, сломанного разъема. Резьбу болтов и гарантийную пломбу.

