

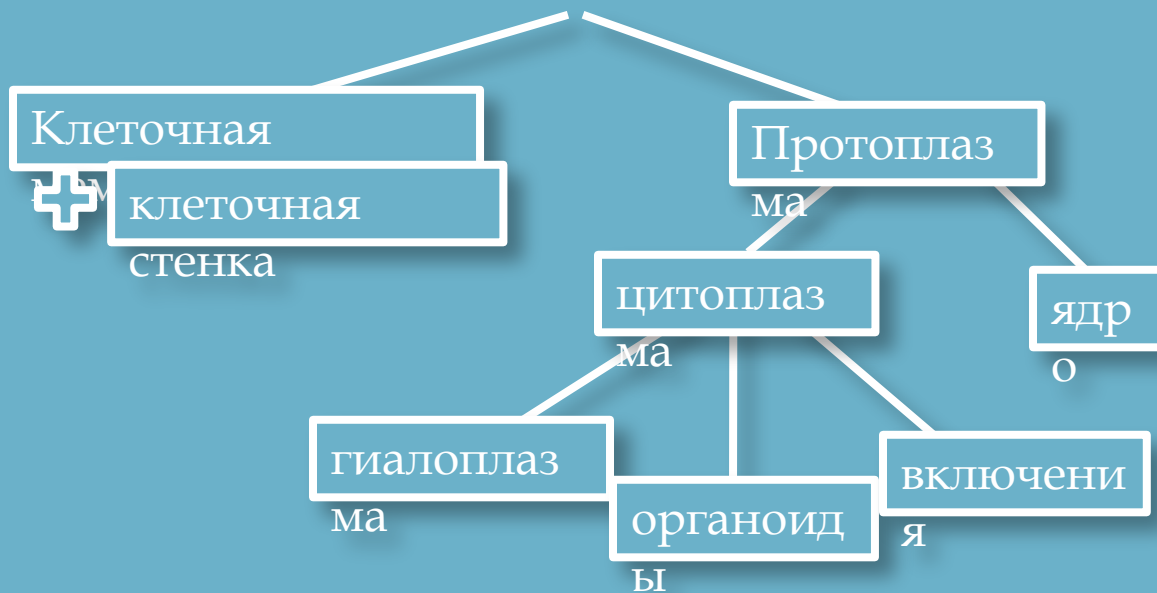
Цель:

**сформировать понятие
о клеточной мембране**

СТРОЕНИЕ И ФУНКЦИИ КЛЕТОЧНОЙ МЕМБРАНЫ

Интеллект-карта

Клетка



Задача кетки:

**ВНЕШНЯЯ
СРЕДА**

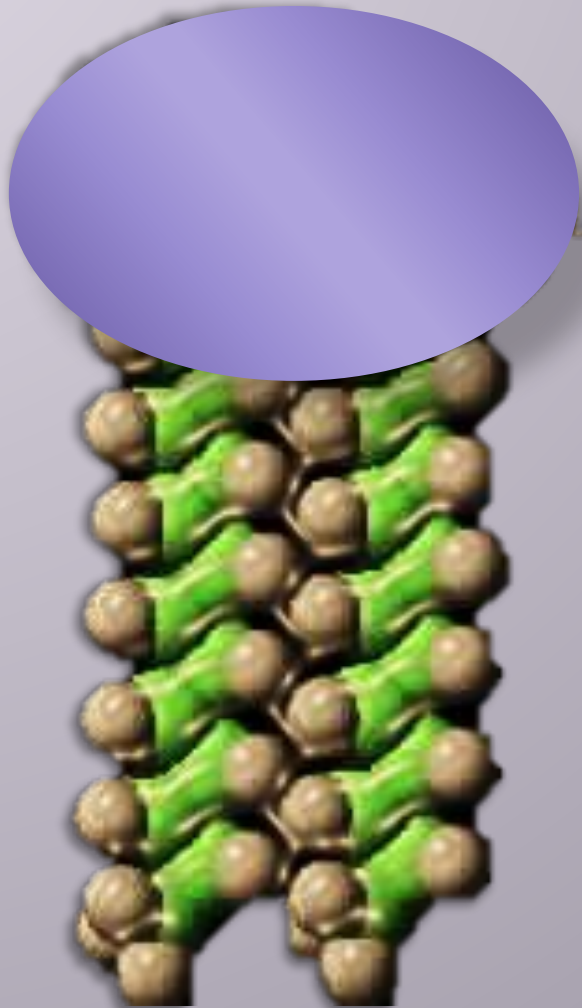
КЛЕТКА
А

КОНЦЕНТРАЦИЯ
1



КОНЦЕНТРАЦИЯ
2

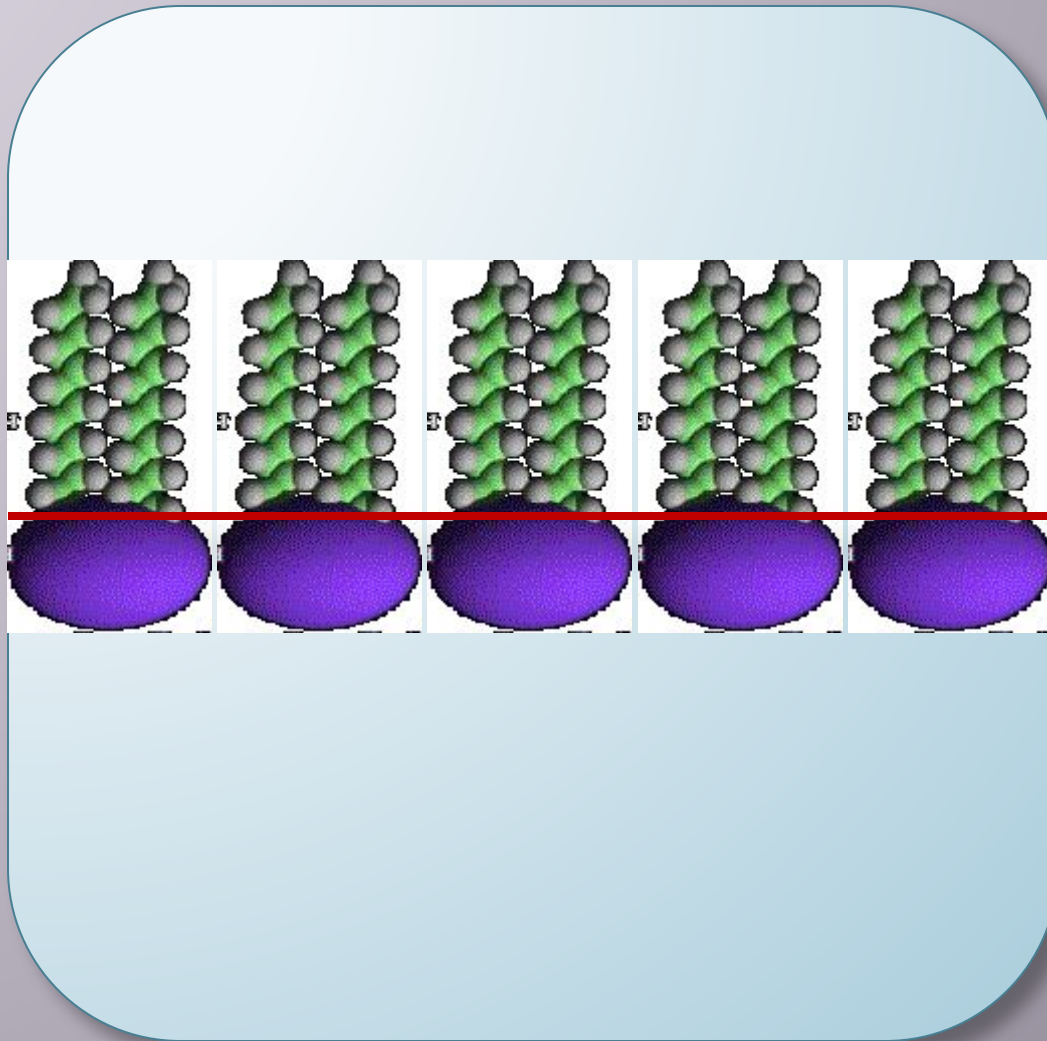
Фосфолипиды



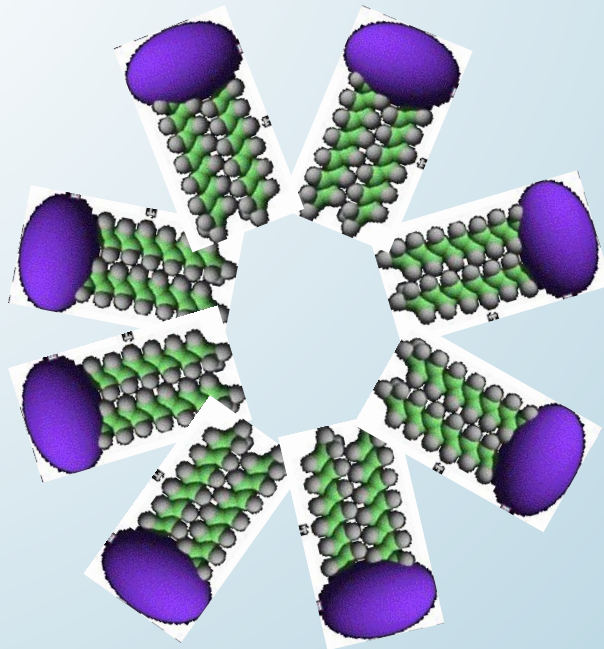
ГИДРОФИЛЬНАЯ
ГОЛОВКА

ГИДРОФОБНЫЕ
ХВОСТИКИ

Фосфолипиды на границе двух сред



Фосфолипиды в водной среде



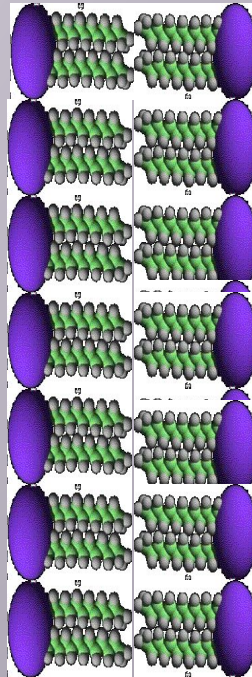
Фосфолипиды в плазмалемме

?

ВНЕШНЯЯ
СРЕДА

ВНУТРЕННЯЯ
СРЕДА

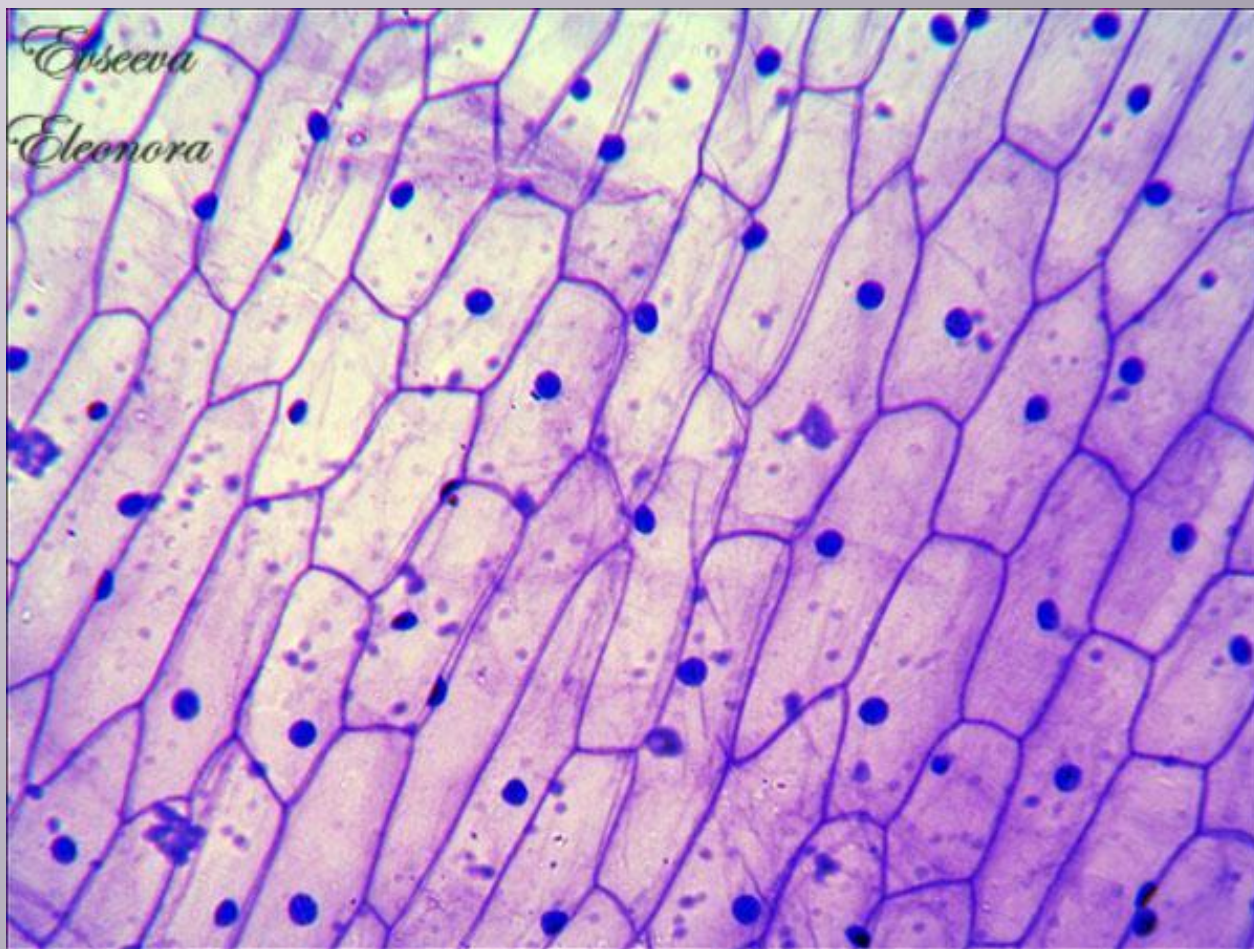
Фосфолипиды в плазмалемме



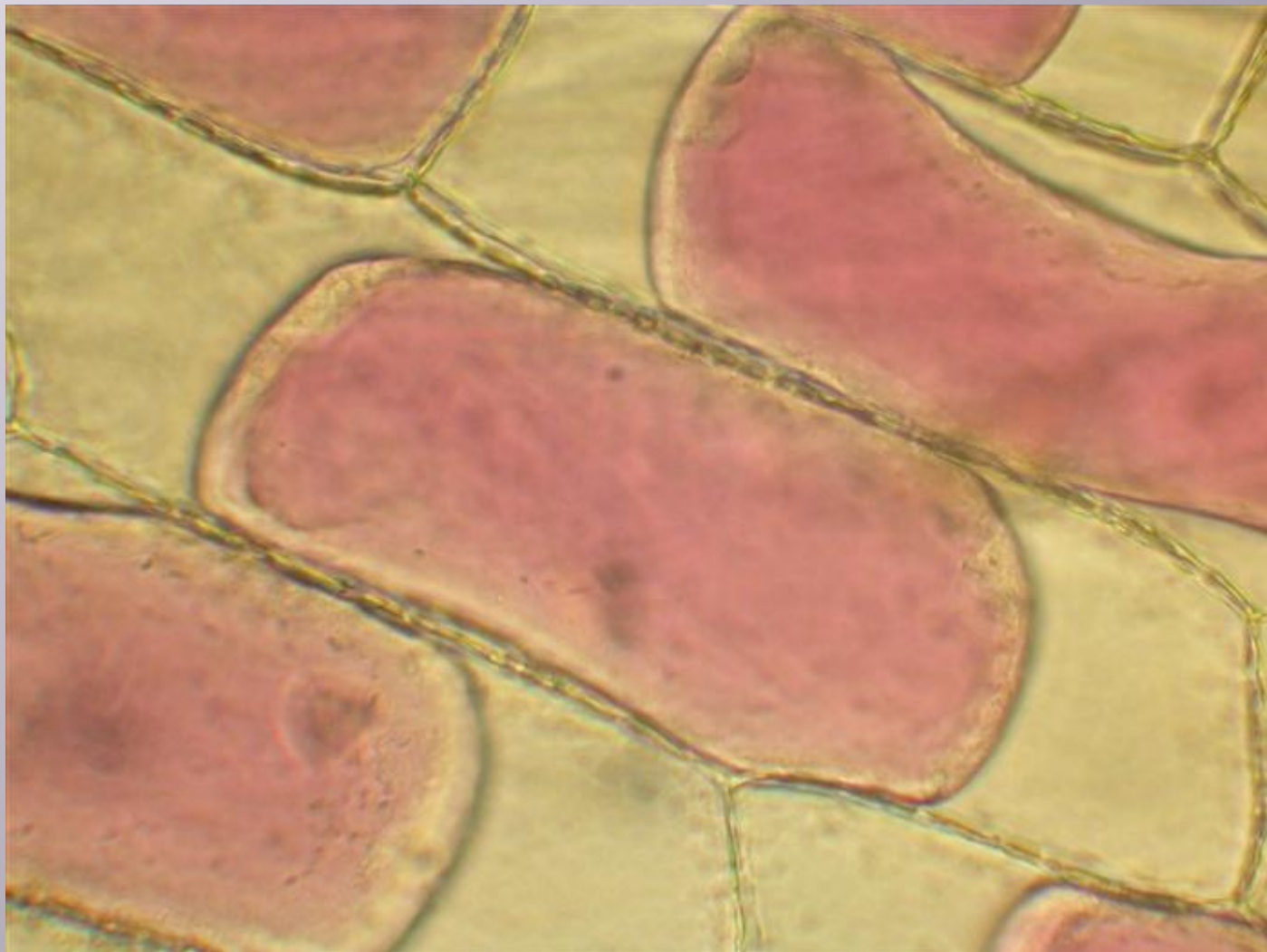
ВНЕШНЯЯ
СРЕДА

ВНУТРЕННЯЯ
СРЕДА

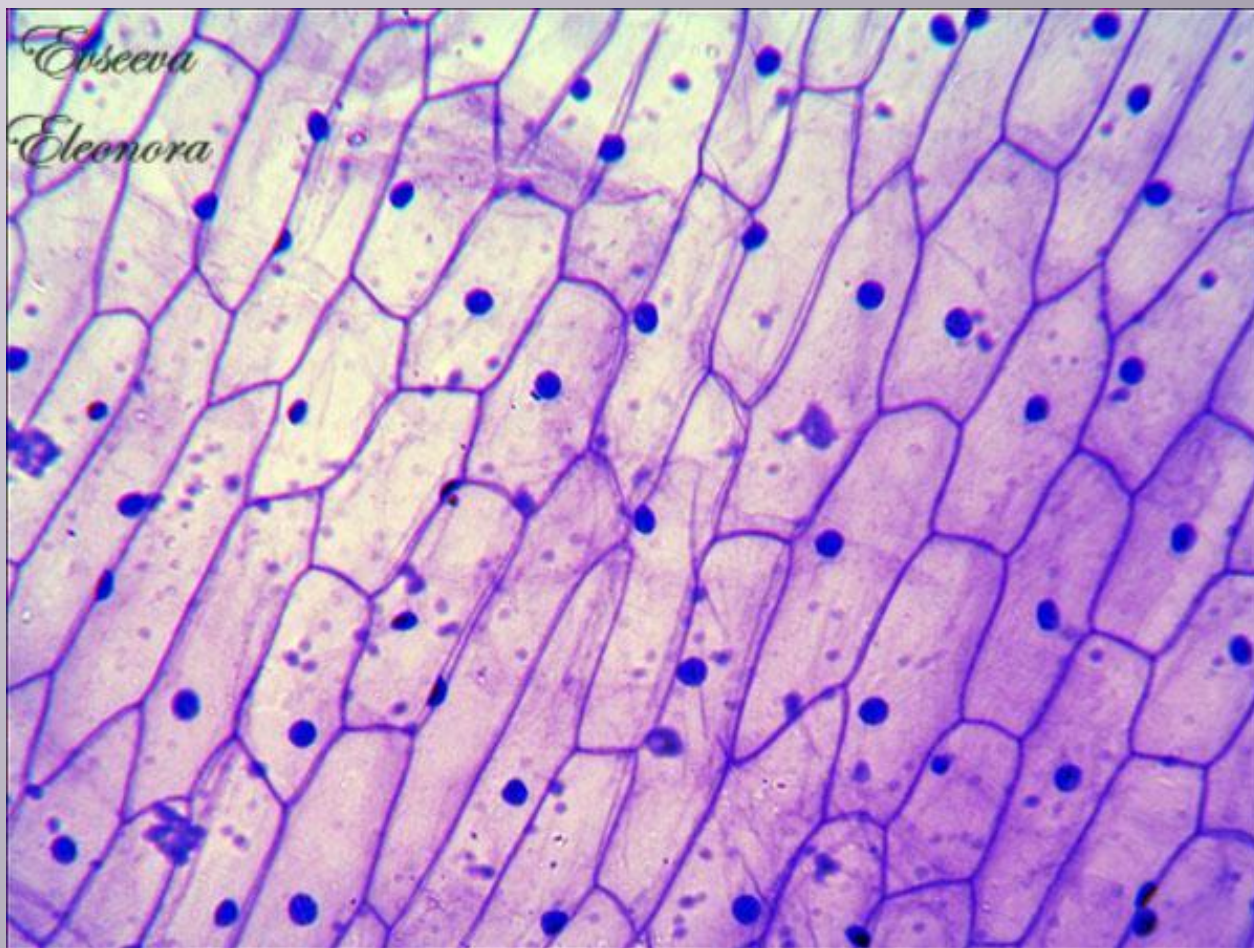
Клетки лука под микроскопом



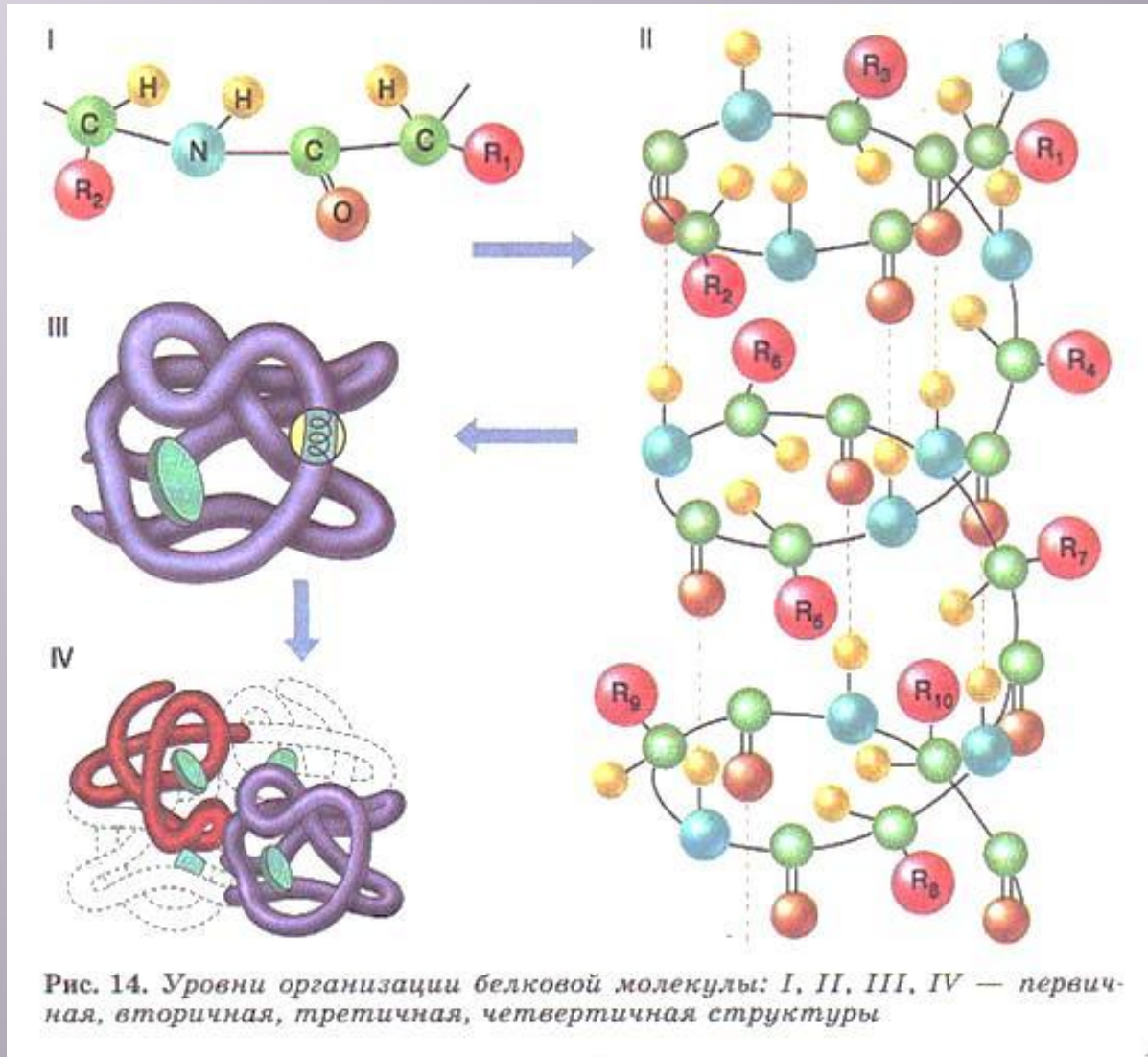
Плазмолиз



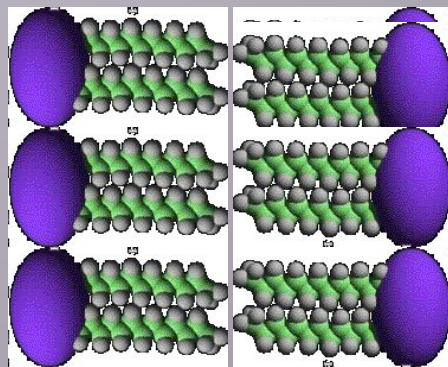
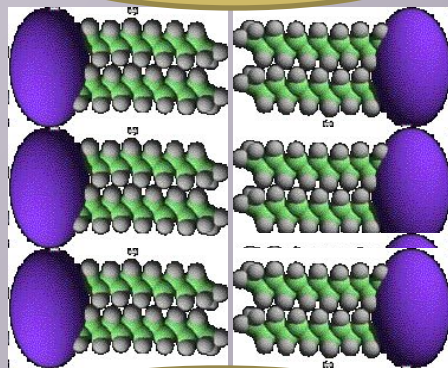
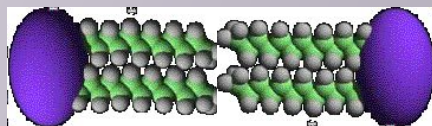
Деплазмолиз



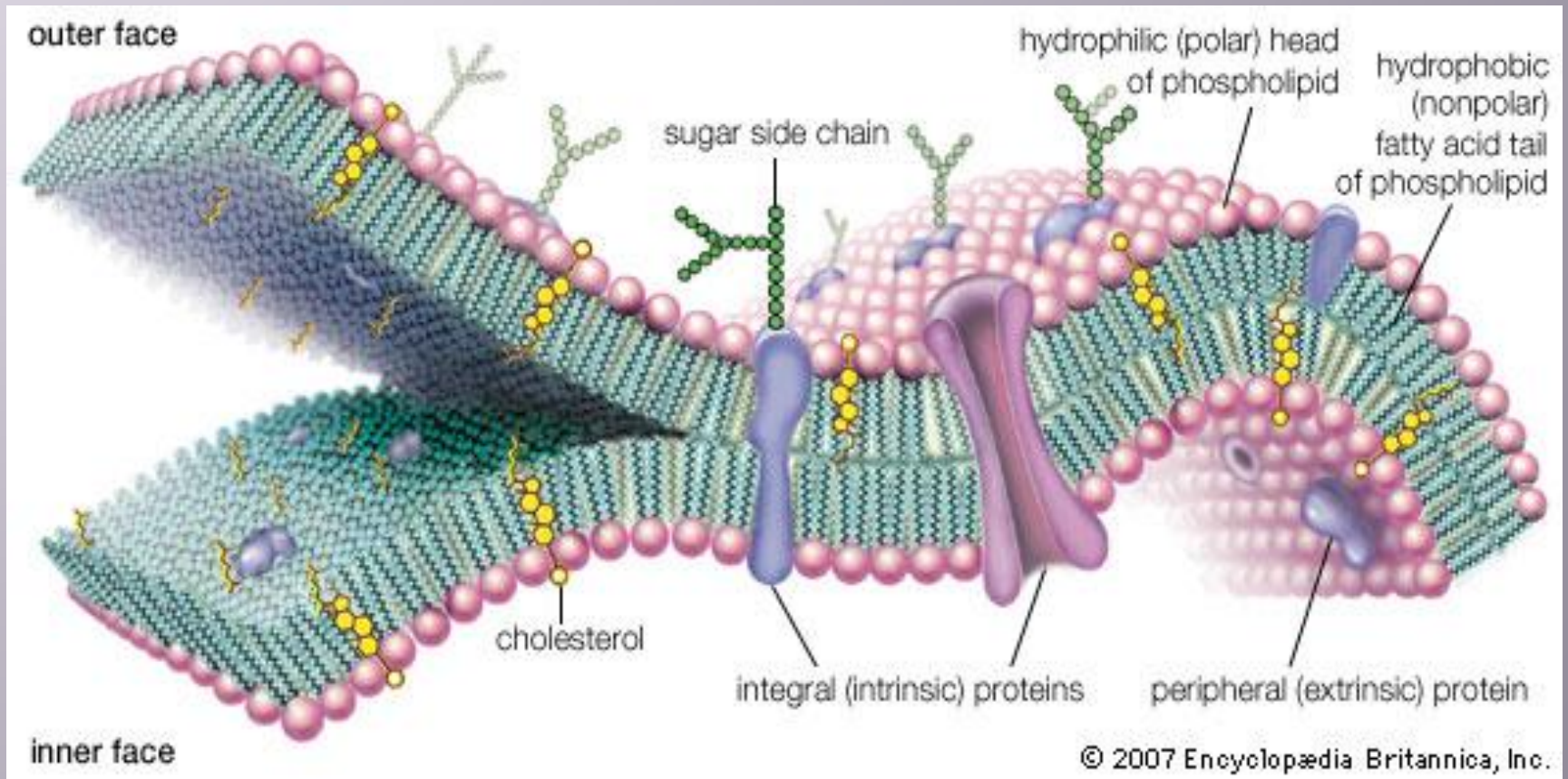
Белки

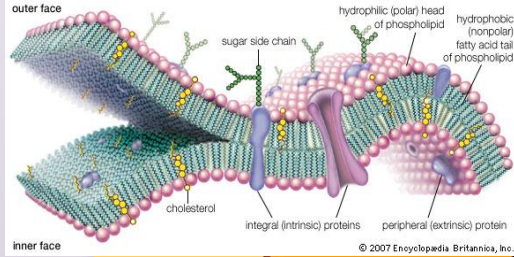


Расположение белка

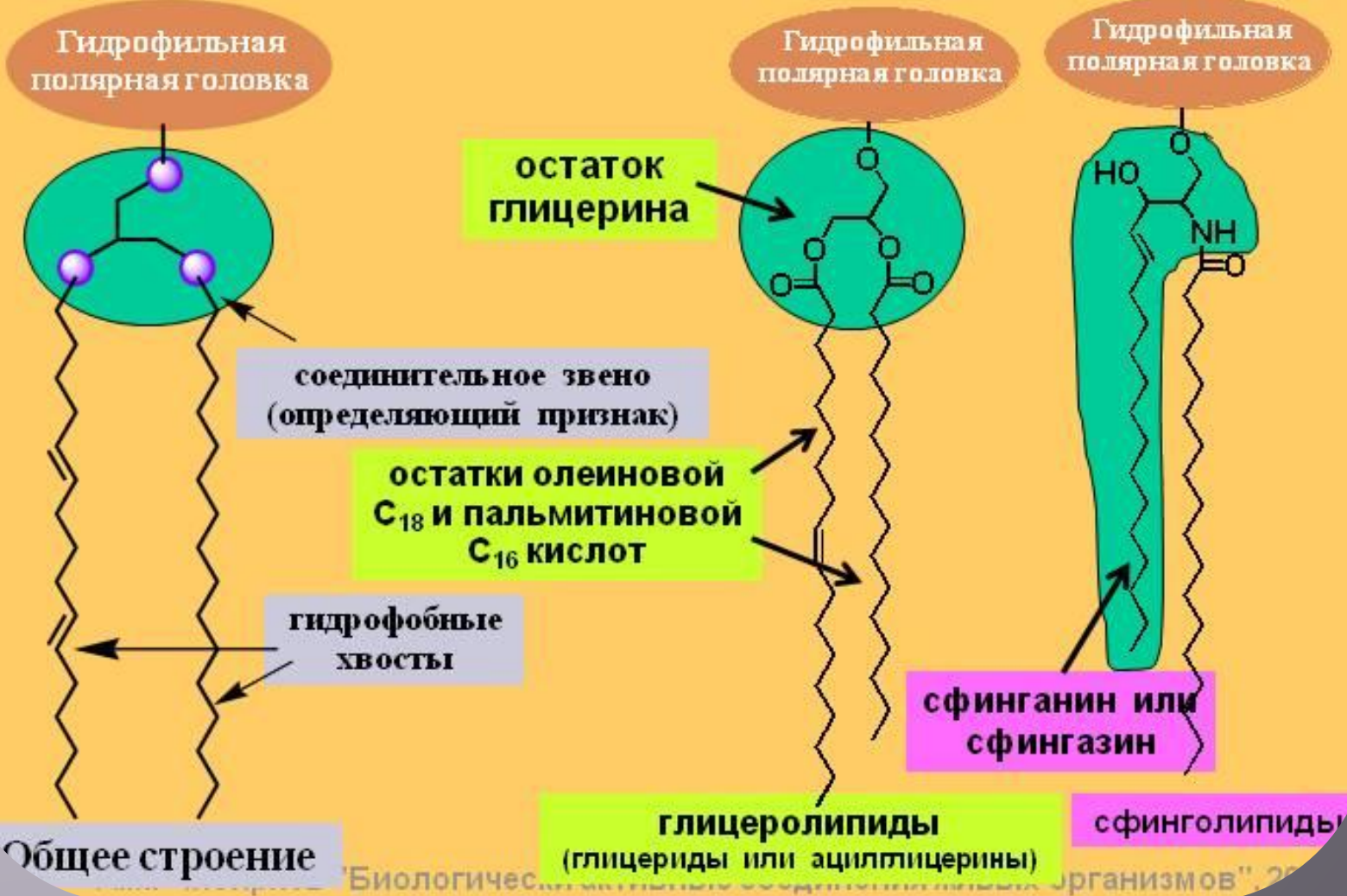


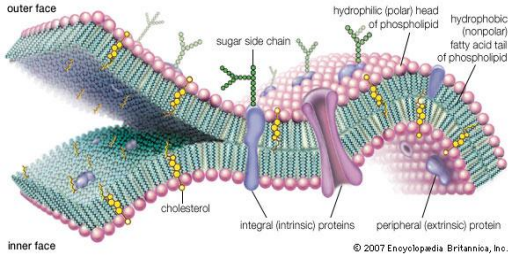
Жидкостно-мозаичная модель строения мембраны



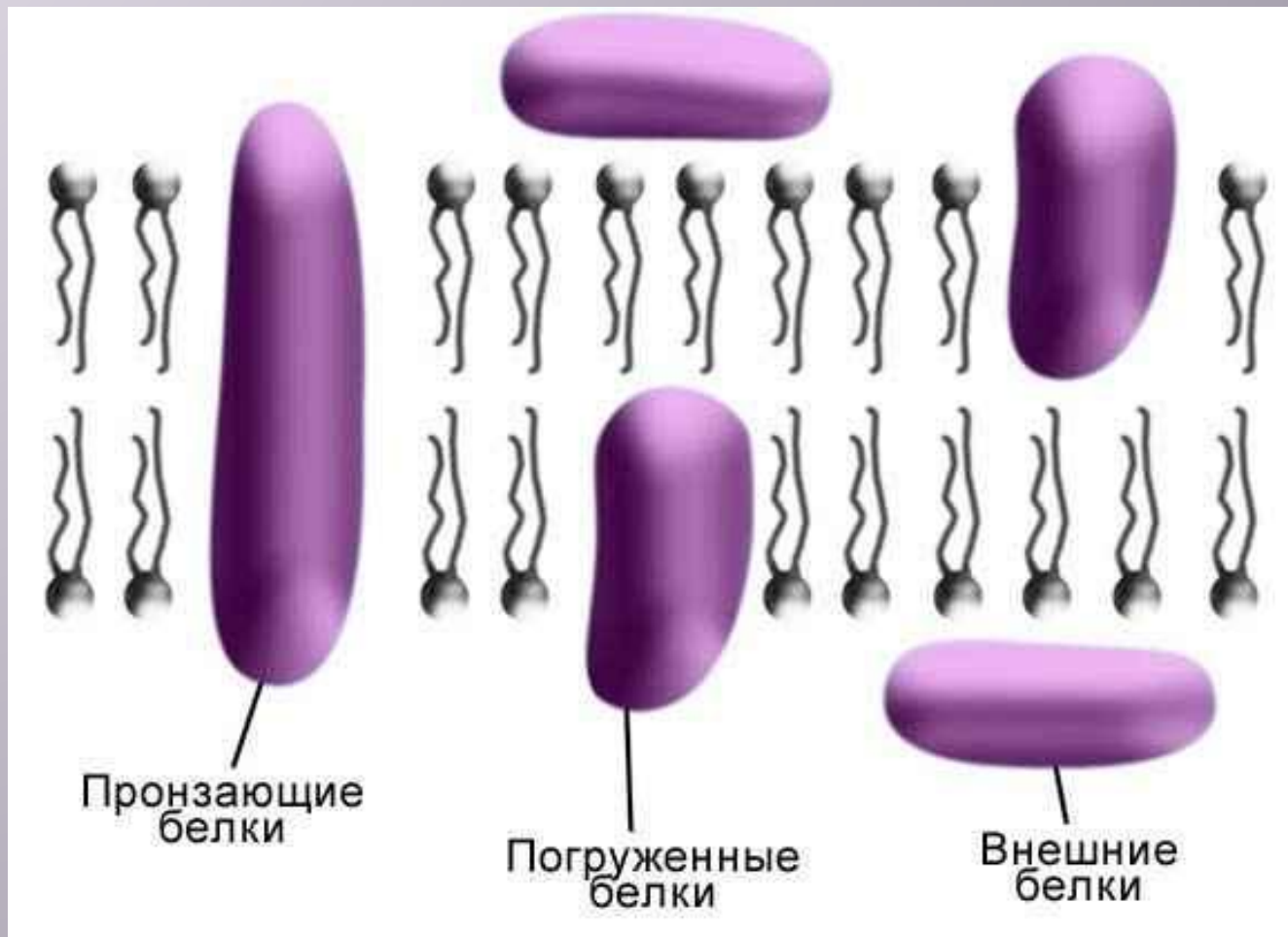


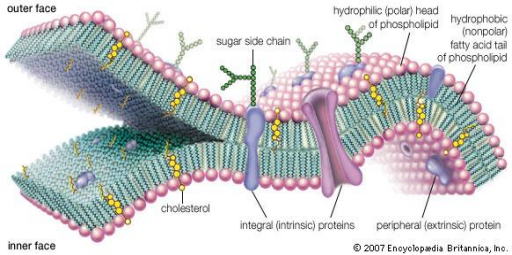
Системная классификация липидов биологических мембран



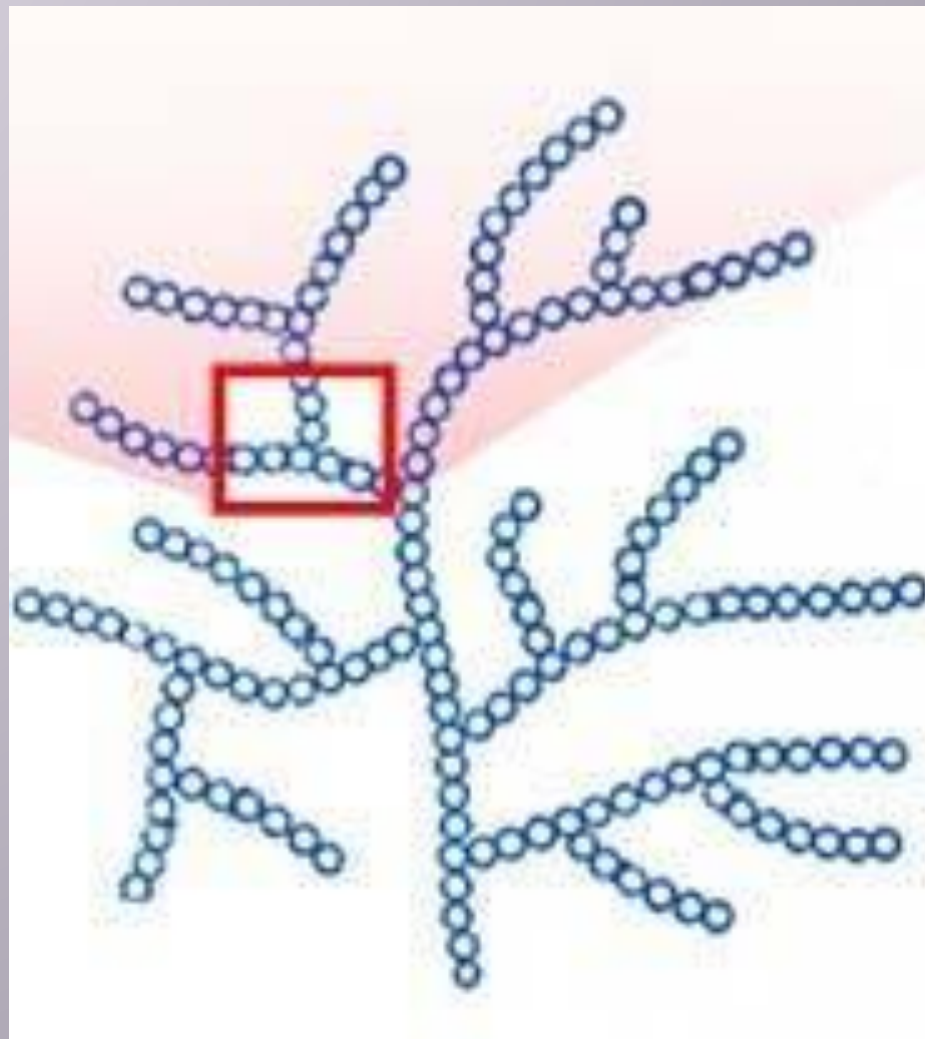


Белки





Углеводы



Словарь терминов

- Клетка –
- Клеточная стенка –
- Плазматическая мембрана –
- Фосфолипиды –
- Периферические белки –
- Интегральные белки –
- Гликокаликс –

Рецензия видеоролика

- <http://interneturok.ru/ua/school/biology/10-klass/bosnovy-citologii-b/stroenie-kletki-i-kletochnaya-membrana>