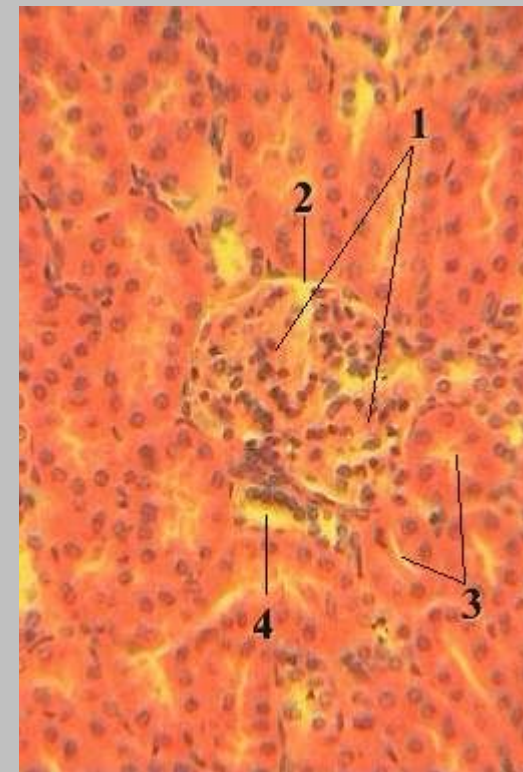
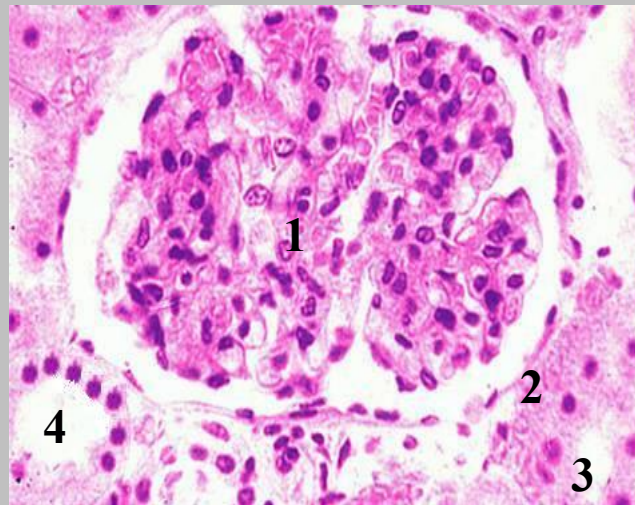
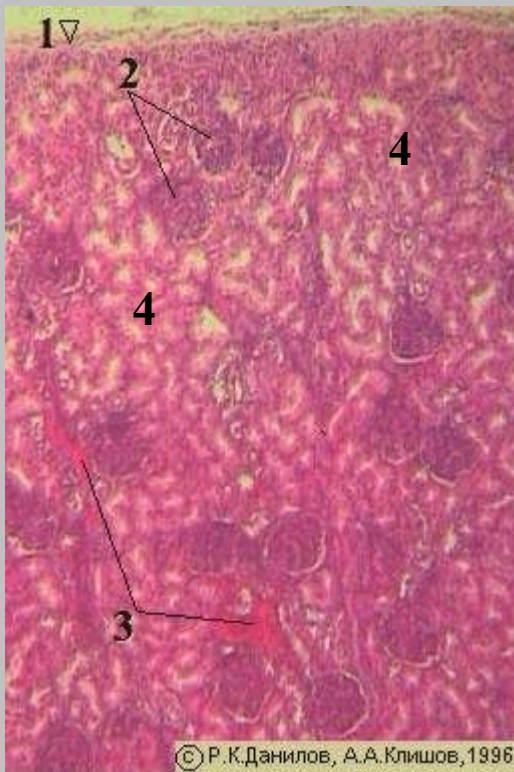


ПОЧКА



- 1 - СОСУДИСТЫЙ КЛУБОЧЕК С ВНУТРЕННИМ ЛИСТКОМ КАПСУЛЫ
- 2 - НАРУЖНЫЙ ЛИСТКОМ КАПСУЛЫ
- 3 - ПРОКСИМАЛЬНЫЕ ОТДЕЛЫ
- 4 - ДИСТАЛЬНЫЙ ОТДЕЛ С ПЛОТНЫМ ПЯТНОМ ЮГА

- 1 - КАПСУЛА
- 2 - ПОЧЕЧНЫЕ ТЕЛЬЦА
- 3 - КРОВЕНОСНЫЕ СОСУДЫ
- 4 - МОЧЕВЫЕ ИЗВИТЫЕ КАНАЛЦЫ



ПОЧЕЧНЫЙ БАРЬЕР



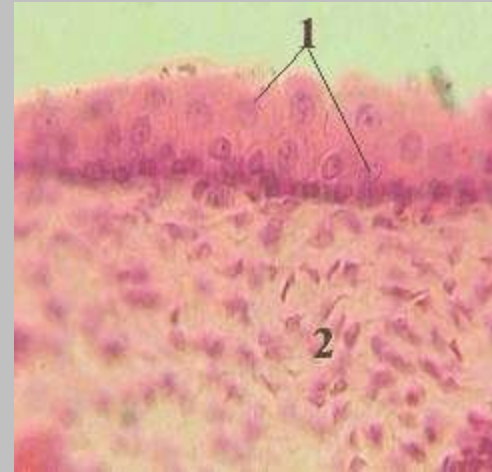
- 1 - эндотелий капилляра сосудистого клубочка
- 2 - ножки подоцита (внутренний листок капсулы)
- 3 - базальная мембрана (просматриваются 3 слоя: средний - более темный, по обе стороны от которого - светлые слои)

Мочеточник



- 1 - ПРОСВЕТ МОЧЕТОЧНИКА
- 2 - ЭПИТЕЛИЙ
- 3 - СОБСТВЕННАЯ ПЛАСТИНКА СЛИЗИСТОЙ ОБОЛОЧКИ
- 4 - ПОДСЛИЗИСТАЯ ОСНОВА
- 5 - МЫШЕЧНАЯ ОБОЛОЧКА

Переходный эпителий

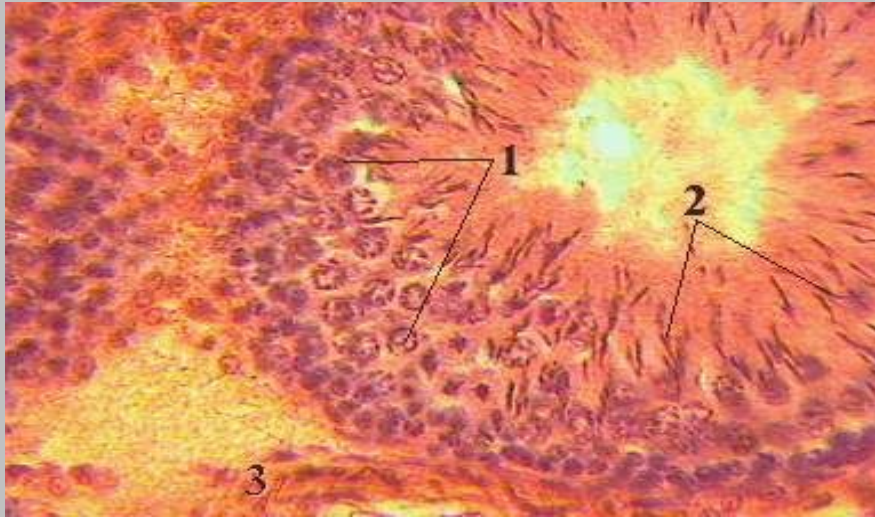


- 1 - ЭПИТЕЛИЙ
- 2 - СОБСТВЕННАЯ ПЛАСТИНКА СЛИЗИСТОЙ

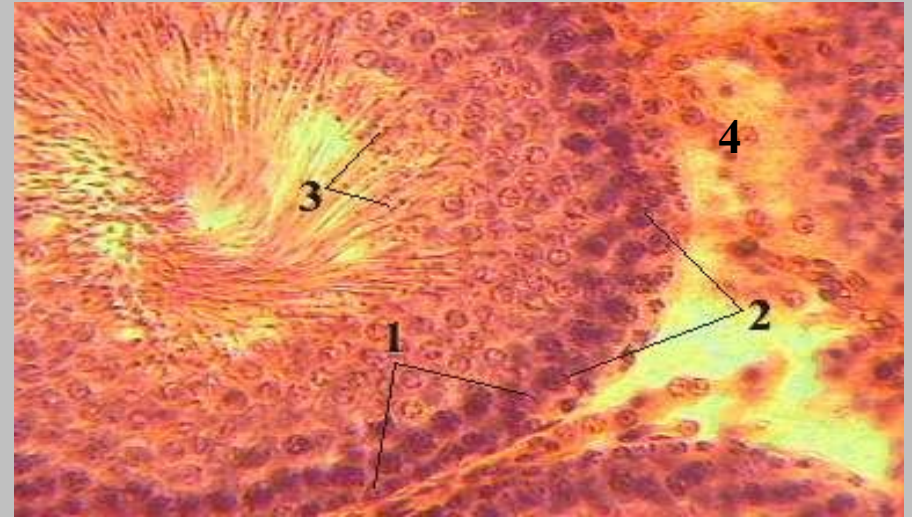


МЕНЮ

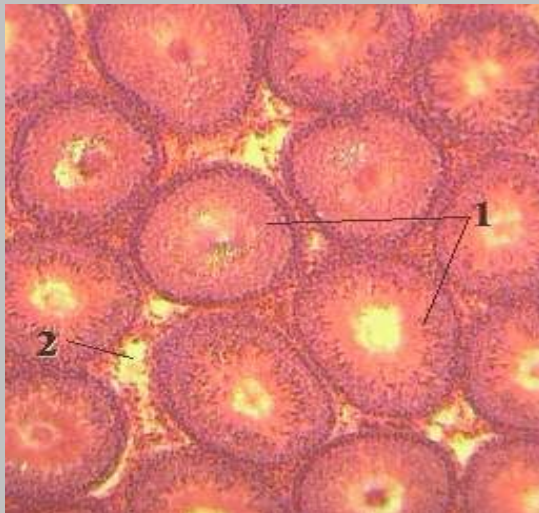
ЯИЧКО



- 1 - СПЕРМАТОЦИТЫ 1-ОГО И 2-ОГО ПОРЯДКОВ
- 2 - СПЕРМАТИДЫ
- 3 -ИНТЕРСТИЦИАЛЬНЫЕ ЭНДОКРИНОЦИТЫ



- 1 - ЯДРА КЛЕТОК СЕРТОЛИ
- 2 - СПЕРМАТОГОНИИ
- 3 - СПЕРМАТОЗОИДЫ
- 4 -ИНТЕРСТИЦИАЛЬНЫЕ ЭНДОКРИНОЦИТЫ

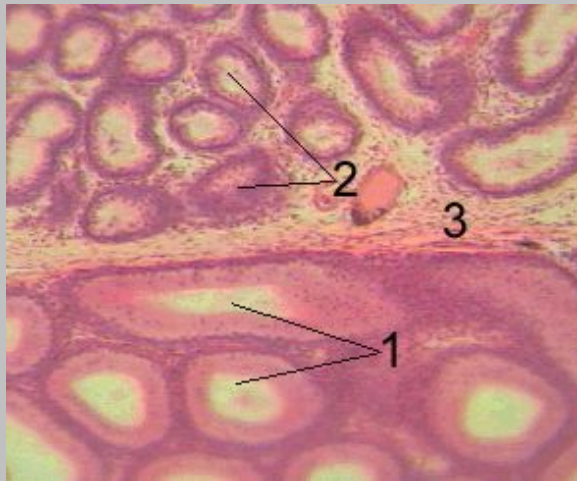


- 1 - ИЗВИТЫЕ СЕМЕННЫЕ КАНАЛЬЦЫ
- 2 - ИНТЕРСТИЦИАЛЬНАЯ ТКАНЬ

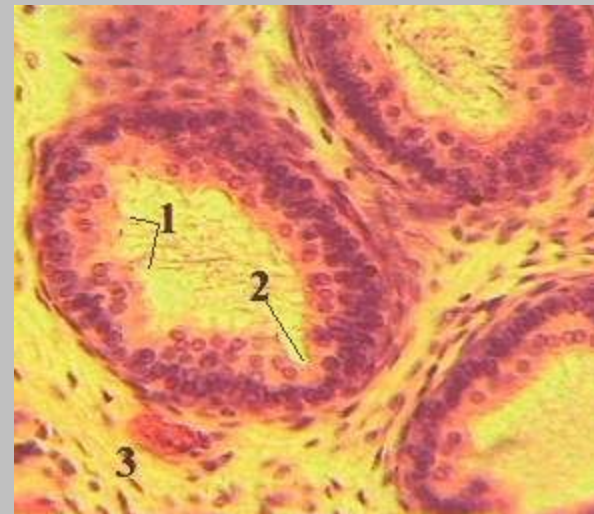
Гемотестикулярный барьер



ПРИДАТОК СЕМЕННИКА



- 1 - СРЕЗЫ КАНАЛА ПРИДАТКА
- 2 - ВЫНОСЯЩИЕ КАНАЛЬЦЫ ЯИЧКА
- 3 - СОЕДИНИТЕЛЬНАЯ ТКАНЬ С КРОВЕНОСНЫМИ СОСУДАМИ

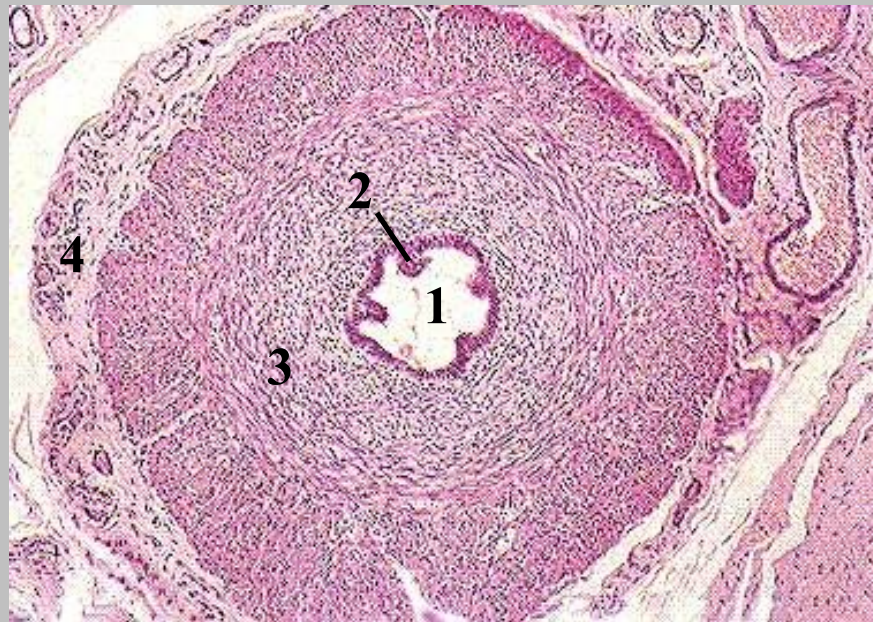


- 1 - ЭПИТЕЛИАЛЬНЫЕ КЛЕТКИ СО СТЕРЕОЦИЛИЯМИ
- 2 - КУБИЧЕСКИЕ ЭПИТЕЛИОЦИТЫ
- 3 - СОЕДИНИТЕЛЬНАЯ ТКАНЬ С СОСУДАМИ



[МЕНЮ](#)

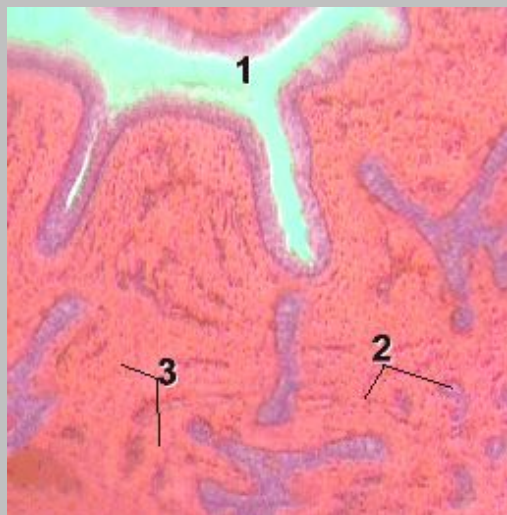
СЕМЯВЫНОСЯЩИЙ ПРОТОК



- 1 - ПРОСВЕТ ПРОТОКА
- 2 - ДВУХРЯДНЫЙ ЭПИТЕЛИЙ СЛИЗИСТОЙ ОБОЛОЧКИ
- 3 - МЫШЕЧНАЯ ОБОЛОЧКА
- 4 - АДВЕНТИЦИАЛЬНАЯ ОБОЛОЧКА

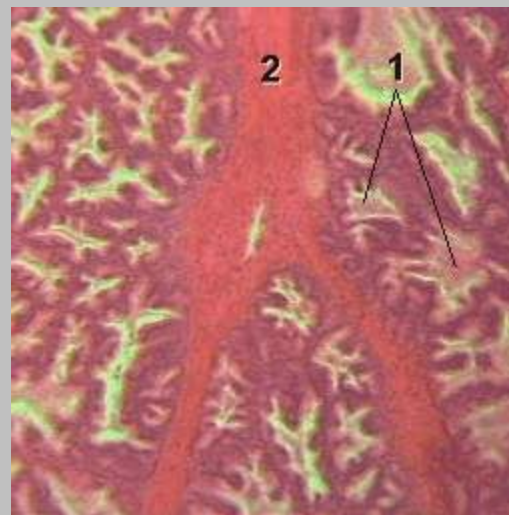
ПРОСТАТА

ПРОСТАТА РЕБЕНКА



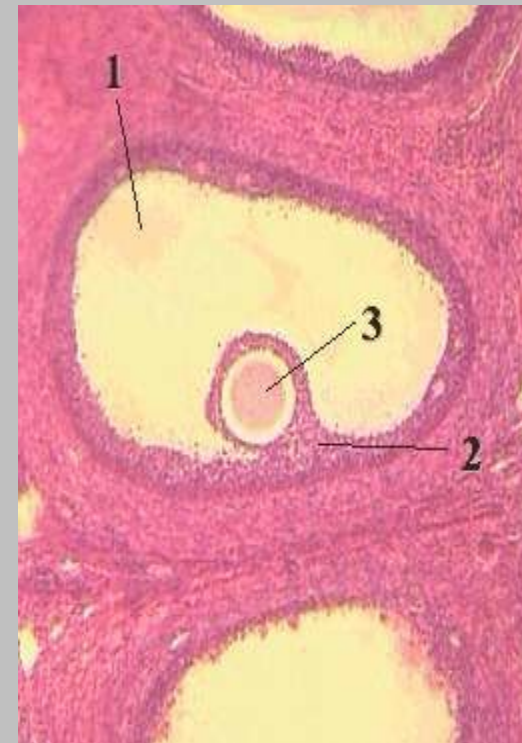
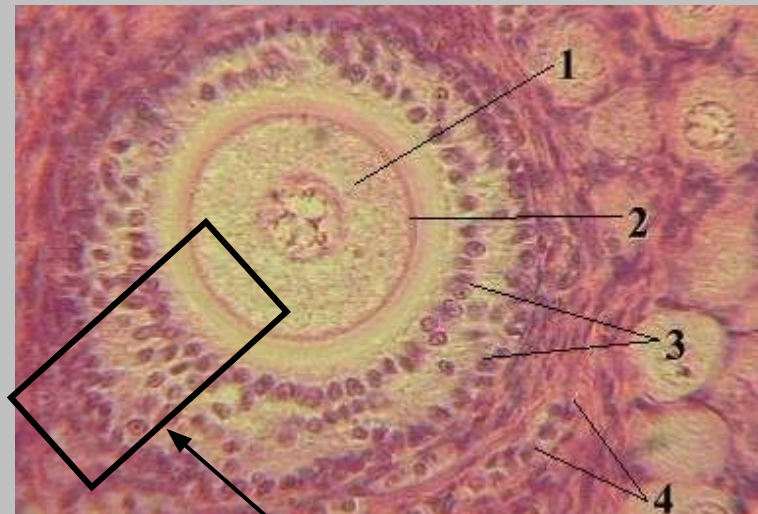
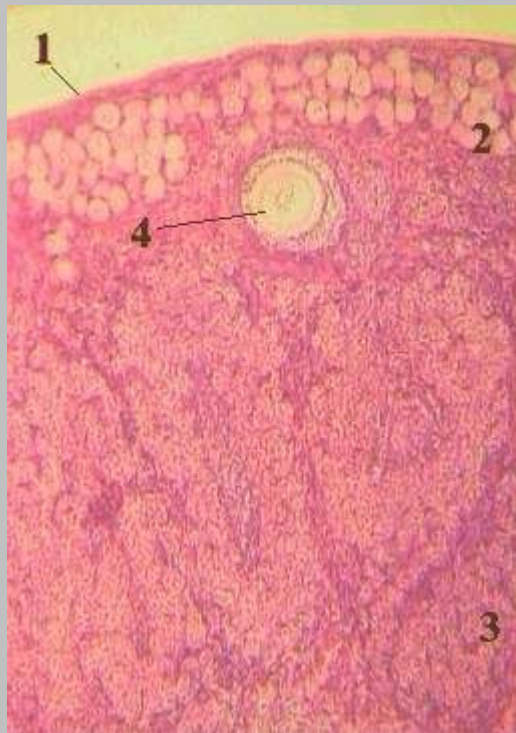
- 1 - ПРОСВЕТ МОЧЕИСПУСКАТЕЛЬНОГО КАНАЛА
- 2 - КОНЦЕВЫЕ ОТДЕЛЫ ЖЕЛЕЗ
- 3 - СОЕДИНИТЕЛЬНОТКАННО-МЫШЕЧНЫЕ ПРОСЛОЙКИ

ПРОСТАТА МУЖЧИНЫ



- 1 - КОНЦЕВЫЕ ОТДЕЛЫ ЖЕЛЕЗ
- 2 - ГЛАДКАЯ МЫШЕЧНАЯ ТКАНЬ

ЯИЧНИК

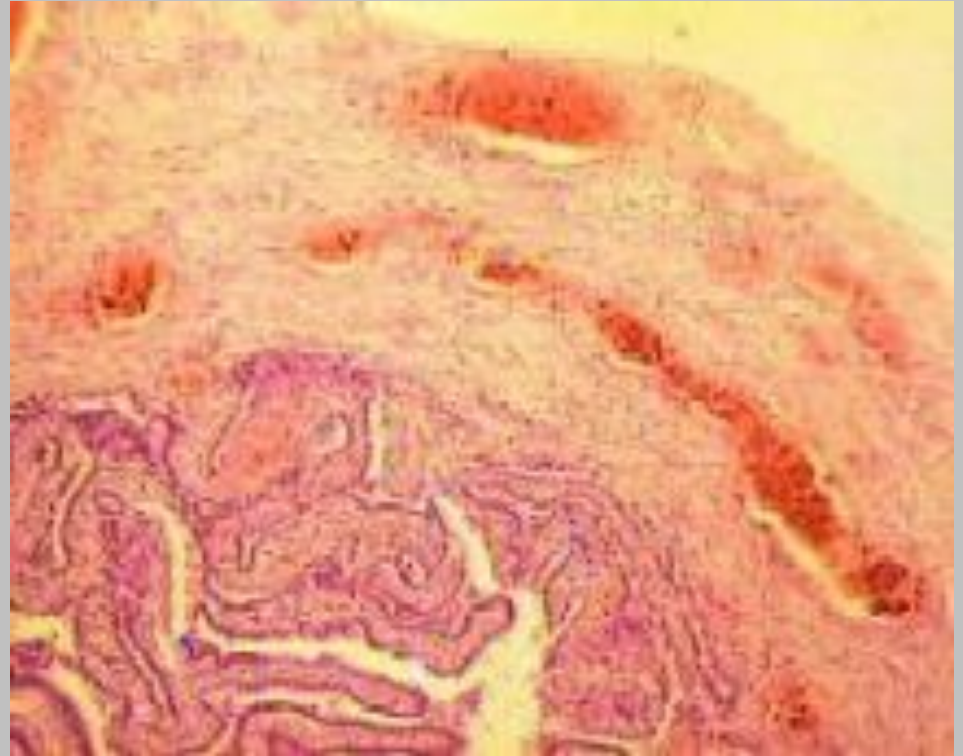
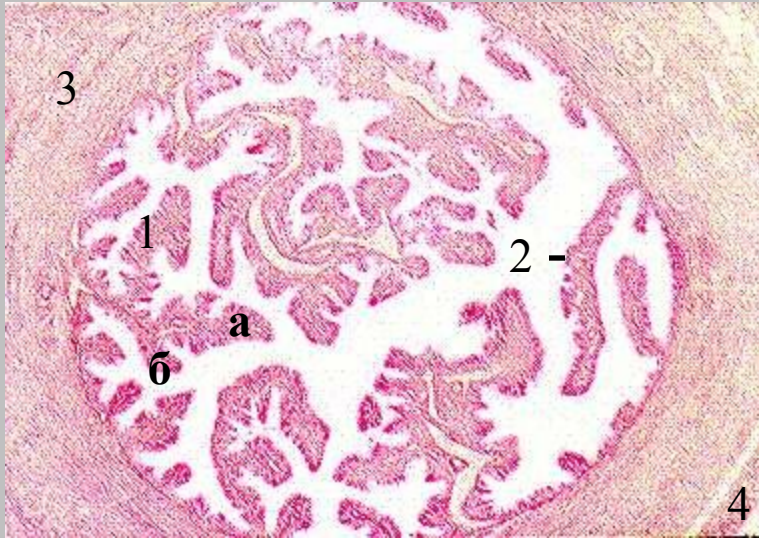


- 1 - ЭПИТЕЛИЙ ОСТАТКОВ ПОЛОВОГО ВАЛИКА С КАПСУЛОЙ ЯИЧНИКА
- 2 - ПРИМОРДИАЛЬНЫЕ ФОЛЛИКУЛЫ
- 3 - МОЗГОВОЕ ВЕЩЕСТВО
- 4 - РАСТУЩИЙ ФОЛЛИКУЛ

- 1 - ЯЙЦЕКЛЕТКА
- 2 - БЛЕСТЯЩАЯ ОБОЛОЧКА
- 3 - ФОЛЛИКУЛЯРНЫЕ КЛЕТКИ ЗЕРНИСТОГО СЛОЯ
- 4 - СОЕДИНИТЕЛЬНОТКАННАЯ ПОКРЫШКА (ТЕКА) ФОЛЛИКУЛА

- 1 - ПОЛОСТЬ ФОЛЛИКУЛА
- 2 - ЯЙЦЕНОСНЫЙ БУГОРОК
- 3 - ЯЙЦЕКЛЕТКА

ЯЙЦЕВОД

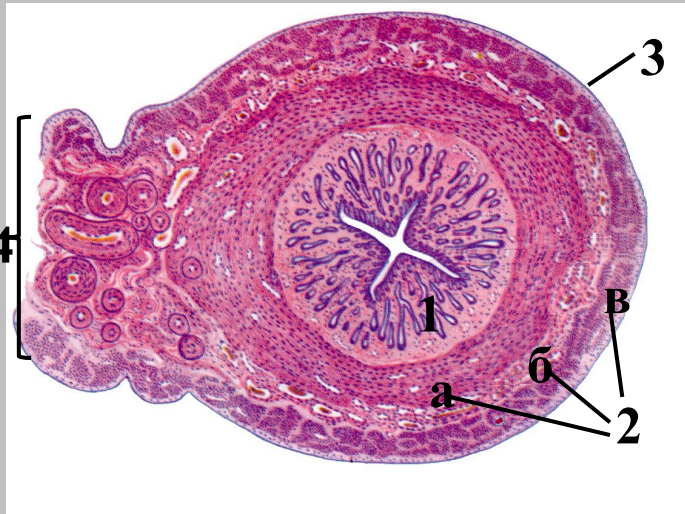


- 1 - СЛИЗИСТАЯ ОБОЛОЧКА
- а - ПЕРВИЧНЫЕ СКЛАДКИ
- б - ВТОРИЧНЫЕ СКЛАДКИ
- 2 - ЦИЛИНДРИЧЕСКИЙ ЭПИТЕЛИЙ
- 3 - МЫШЕЧНАЯ ОБОЛОЧКА
- 4 - СЕРОЗНАЯ ОБОЛОЧКА

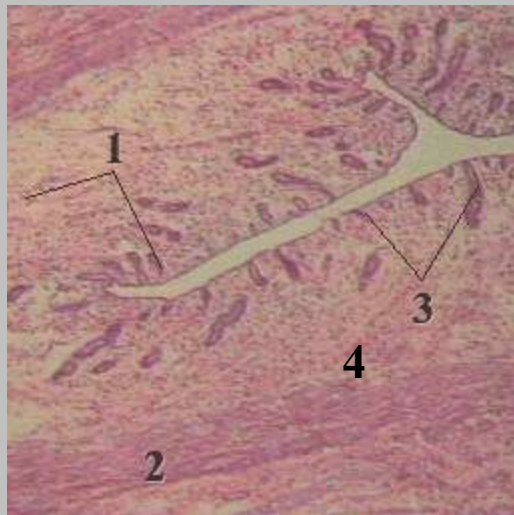


МЕНЮ

МАТКА

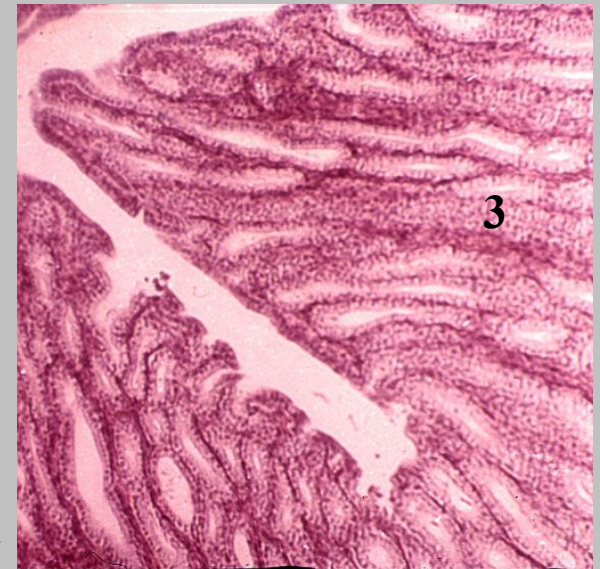


- 1 - ЭНДОМЕТРИЙ
- 2 - МИОМЕТРИЙ
- а - ПОДСЛИЗИСТЫЙ СЛОЙ
- б - СОСУДИСТЫЙ СЛОЙ
- в - НАДСОСУДИСТЫЙ СЛОЙ
- 3 - ПЕРИМЕТРИЙ (СЕРОЗНАЯ ОБОЛОЧКА)
- 4 - ШИРОКАЯ МАТОЧНАЯ СВЯЗКА



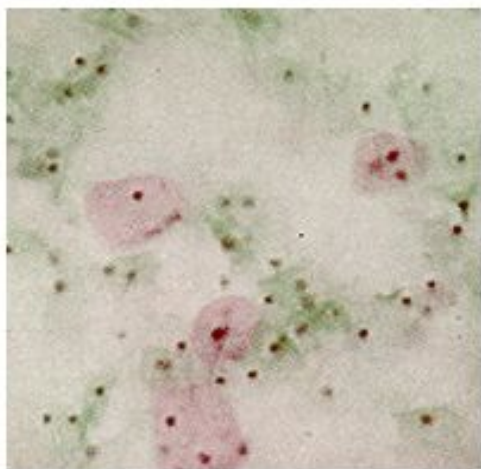
ПОСТМЕНСТРУАЛЬНАЯ ФАЗА

- 1 - ФУНКЦИОНАЛЬНЫЙ СЛОЙ ЭНДОМЕТРИЯ
- 2 - МЫШЕЧНАЯ ОБОЛОЧКА
- 3 - МАТОЧНЫЕ ЖЕЛЕЗЫ
- 4 - БАЗАЛЬНЫЙ СЛОЙ ЭНДОМЕТРИЯ

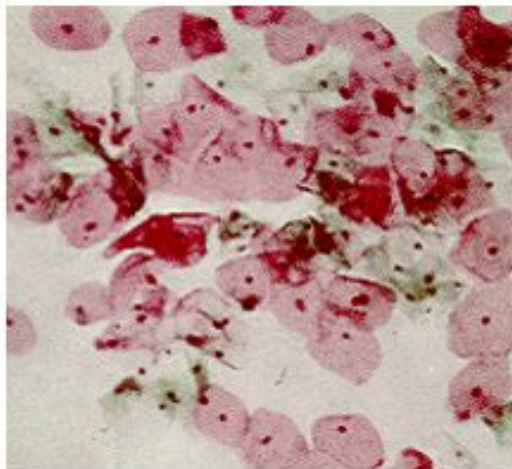


ПРЕМЕНСТРУАЛЬНАЯ ФАЗА

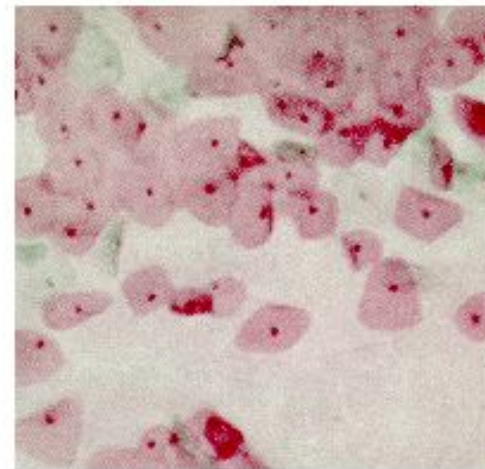
Эпителий влагалища (мазки) в течение полового цикла



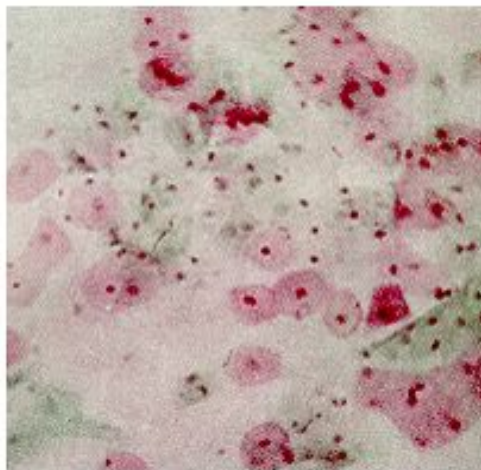
6



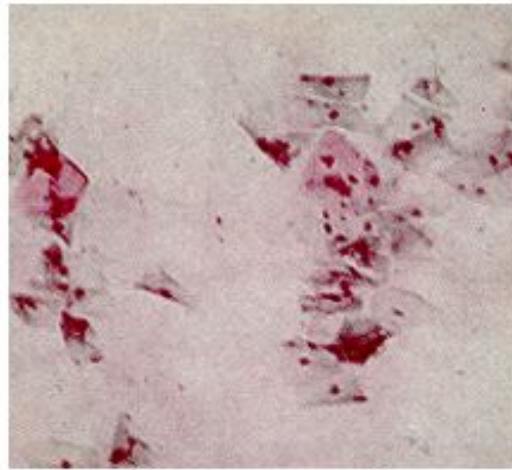
10



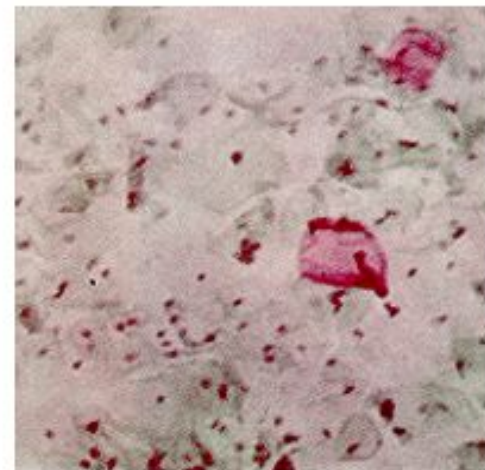
14



16

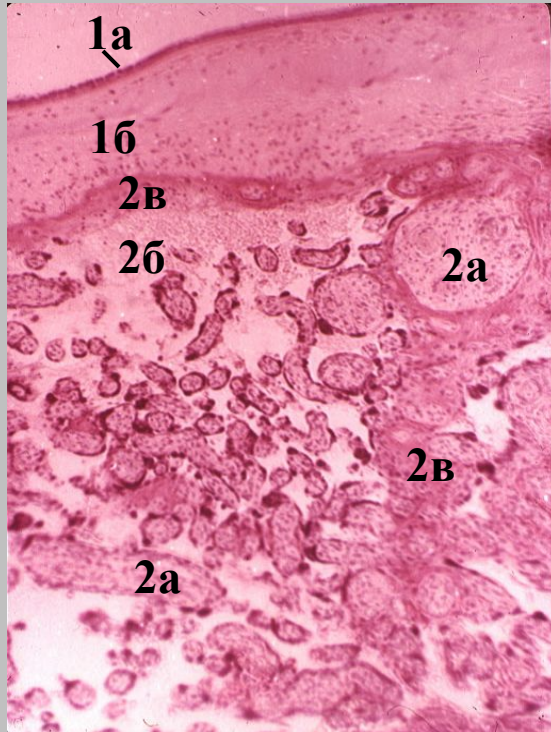


21

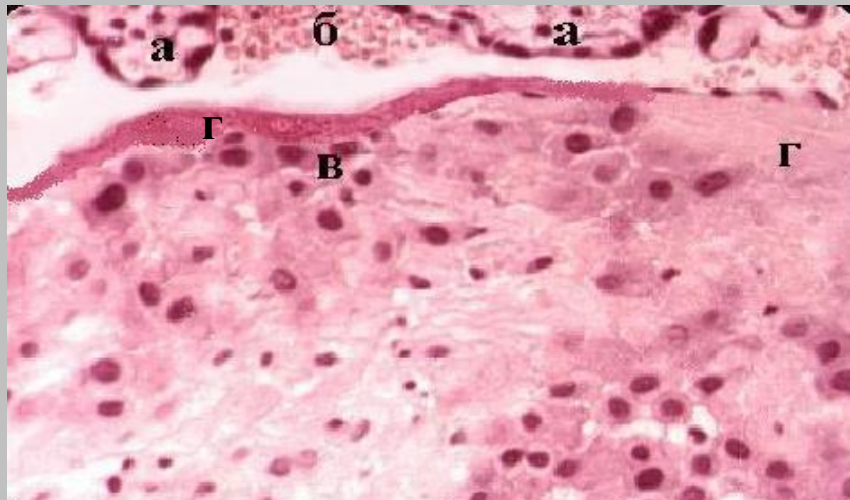


25

ПЛАЦЕНТА



- 1 - ПЛОДНАЯ ЧАСТЬ
- а - АМНИОН
- б - ХОРИАЛЬНАЯ ПЛАСТИНКА
- 2 - МЕЖВОРСИНЧАТОЕ ПРОСТРАНСТВО
- а - ВОРСИНКИ ПЛАЦЕНТЫ
- б - МАТЕРИНСКИЙ КРОВОТОК
- в - ФИБРИНОИД



- ← 3 - МАТЕРИНСКАЯ ЧАСТЬ
(БАЗАЛЬНАЯ ПЛАСТИНКА)
- а - ВОРСИНКИ
- б - МЕЖВОРСИНЧАТОЕ ПРОСТРАНСТВО
С МАТЕРИНСКИМ КРОВОТОКОМ
- в - ДЕЦИДУАЛЬНЫЕ КЛЕТКИ
- г - ФИБРИНОИД



МЕНЮ

ПЛАЦЕНТАРНЫЙ БАРЬЕР

