

Природа России

ПРИРОДНЫЕ ЗОНЫ РОССИИ

Масштаб 1:6 000 000

Для средних общеобразовательных учреждений



ФГУП «Производственное картографическое объединение "Картографин"», Москва, 2008 г.

6 класс 7 класс 8-9 класс 10 класс

Сведения об издании
Издательство
Адрес
Телефон
Факс
E-mail
Сайт

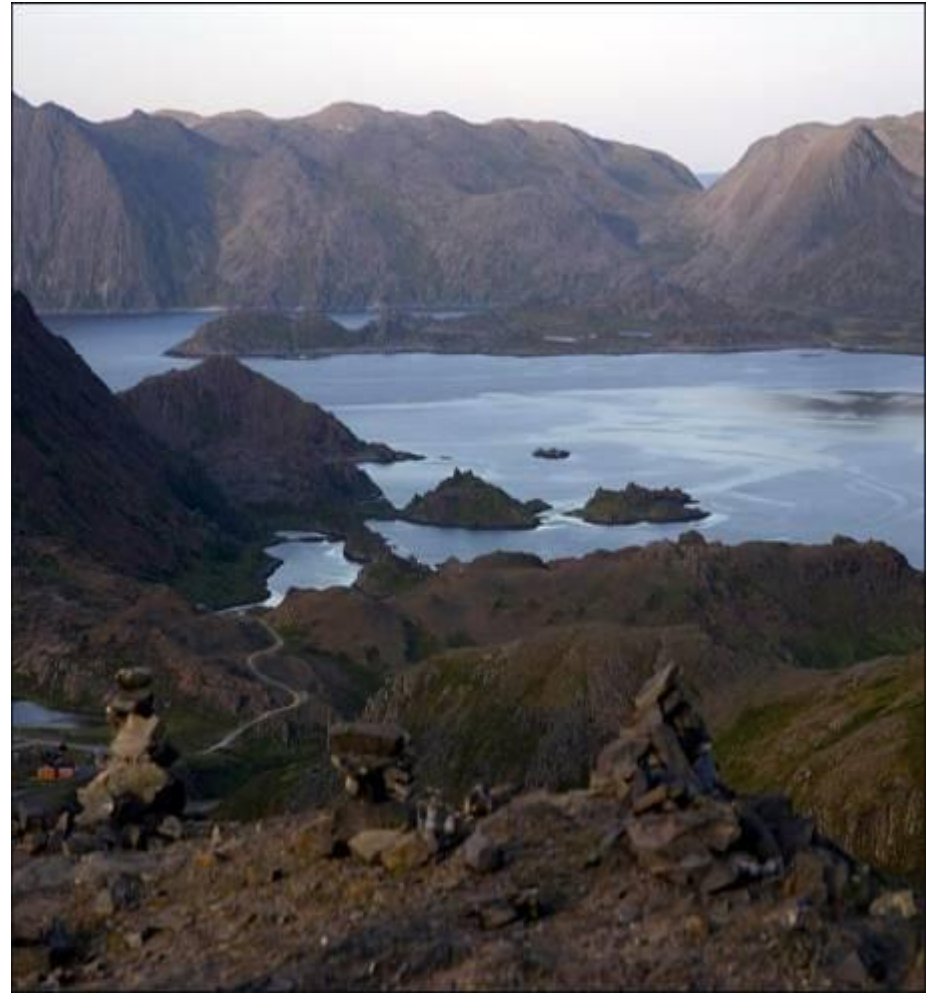


Арктическая пустыня

- **ЗОНА АРКТИЧЕСКИХ ПУСТЫНЬ.** Это самая северная природная зона России. Климат там очень суров. Острова покрыты снегом и льдом. Там, где снег летом успевает растаять, на каменистой поверхности растут мхи и лишайники. Жизнь большинства животных - белого медведя, тюленей, моржей, птиц - связано с морем.



**АРКТИЧЕСКАЯ ПУСТЫНЯ
ЗИМОЙ**



**АРКТИЧЕСКАЯ ПУСТЫНЯ
ЛЕТОМ**

Животный мир арктических пустынь



Самым крупным хищником на Земле является белый медведь, который достигает 2,5 м в длину и 450 кг веса. Он прекрасно плавает и, в отличие от своего бурого родственника, ведет активный образ жизни круглый год.

Растительный мир арктических пустынь
представлен мхами и лишайниками



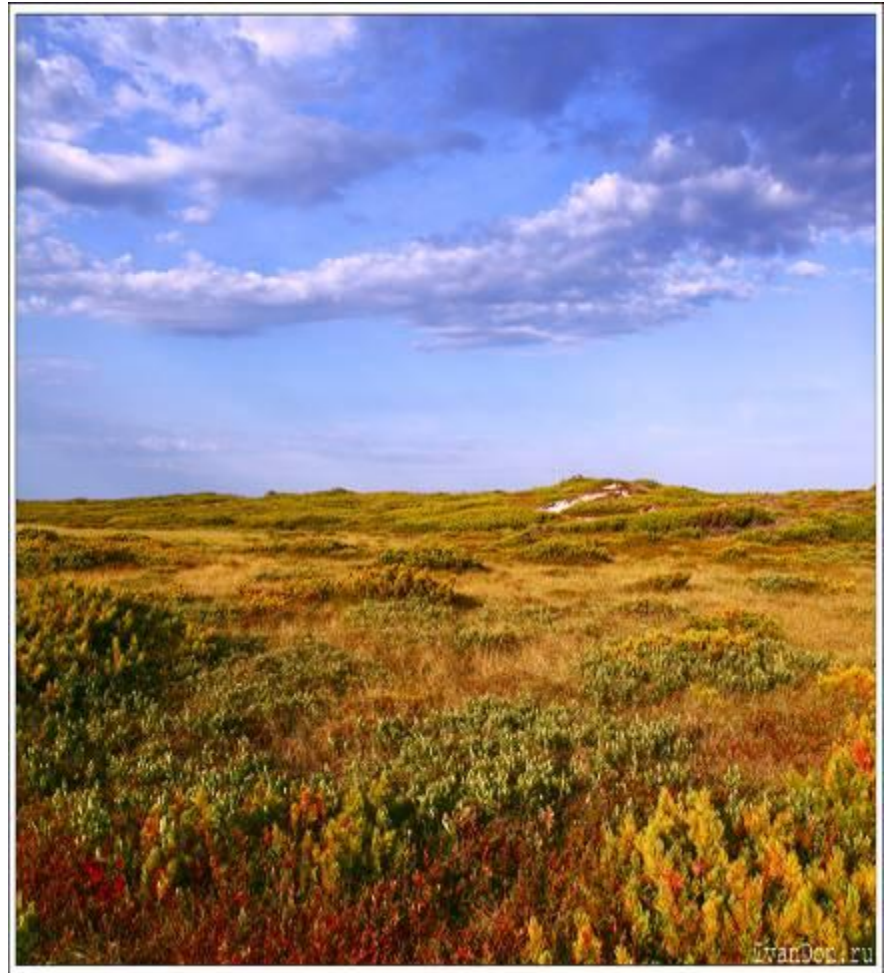


Тундра и лесотундра

- **Тундра** — зона холода, сильных ветров, большой облачности, полярной ночи и полярного дня. Здесь короткое и холодное лето, продолжительная и суровая зима. Морозы в тундре длятся от полугода до восьми-девяти месяцев, температура достигает иногда — 52°C. В любой месяц в тундре возможны заморозки и выпадение снега. Сильные ветры сдувают снег, и не защищенная снегом почва сильно промерзает. Это одна из причин образования вечной мерзлоты.



Тундра зимой



Тундра летом

Животный мир тундры и лесотундры



Тундра — безлесная зона с низким и не всегда сплошным растительным покровом. Основу его образуют мхи и лишайники, на фоне которых развиваются низкорослые цветковые растения — травы, кустарнички и кустарники.



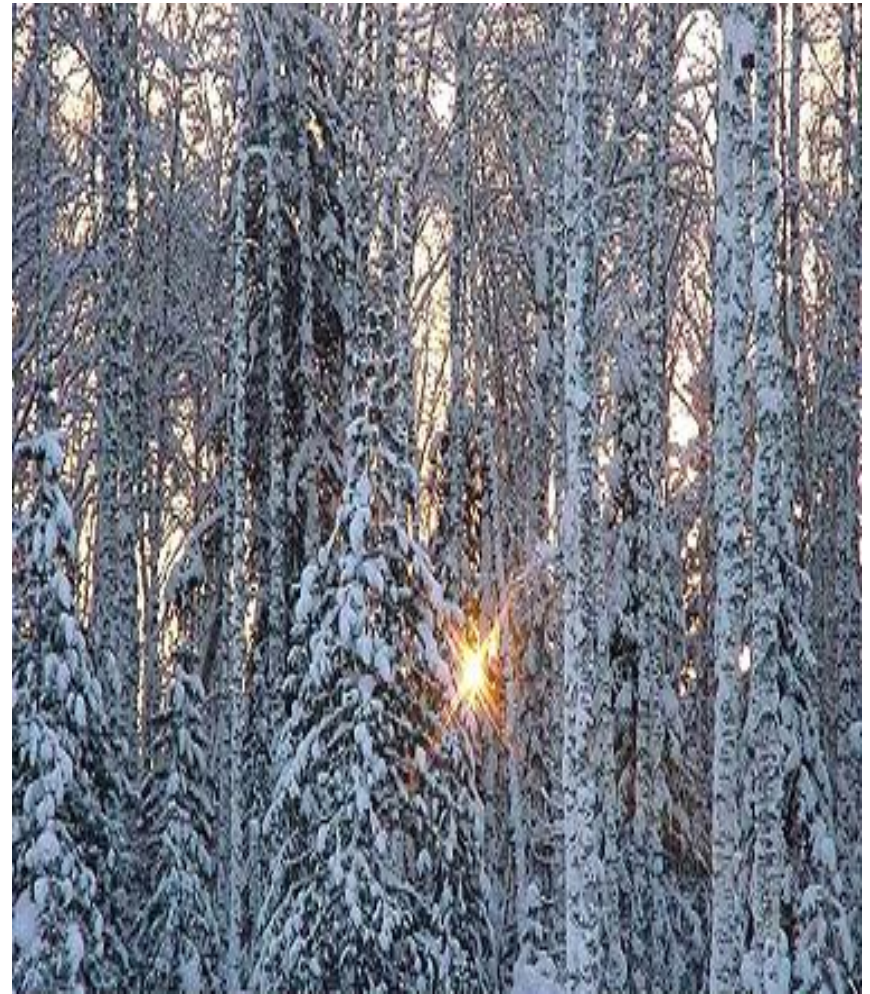


Тайга

- **Зона тайги** занимает среди природных зон России наибольшую площадь. Температура летом от +10 до +20, а зимой доходит до – 45. В зоне тайги берут начало многие равнинные реки России — Волга, Онега, Северная Двина, Вятка, Кама, Васюган, Подкаменная и Нижняя Тунгуски, Лена, Вилюй и др. В зоне тайги сосредоточено большое количество болот, озер и крупных водохранилищ.



Тайга летом



Тайга зимой

Животный мир тайги



Какого животного называют «хозяином тайги»?

Растительный мир тайги представлен хвойными породами деревьев: ель, сосна, кедр, лиственница и некоторыми другими.





Смешанные и широколиственные леса

- **Зона смешанных и широколиственных лесов** по сравнению с тайгой значительно теплее и влажнее. Заболоченность значительно меньше, чем в таежной зоне. Температуры лета составляют 18-20°C, зимой доходят до - 32°C. В этой зоне располагается много национальных парков и заповедников.



**Смешанные и
широколиственные леса
летом**



**Смешанные и
широколиственные леса
зимой**

Животный мир смешанных и широколиственных лесов





Леса образованы березой, дубом, кленом, липой, ясенем, орешником и др. Из хвойных пород растут ель и сосна.



Лесостепь

- **Лесостепь** - это переходная зона между лесом и степью. Широколиственные, мелколиственные и сосновые леса здесь чередуются с разнотравными луговыми степями. Летом здесь тепло 20-22°C, а зимой достаточно холодно 22-24°C. Эта зона наиболее сильно изменена человеком.



Лесостепь летом



Лесостепь зимой

Животный мир лесостепи



Среди древесных пород преобладают береза и дуб, травы представлены злаковыми видами: мятлик, вейник, степная тимофеевка и др.





СТЕПЬ

- Климат степной зоны характеризуется теплым, засушливым летом и холодной зимой. Летние температуры достаточно высоки 24°C , а зимой низки $22-24^{\circ}\text{C}$. Эта зона чаще других подвергается засухам в летнее время.

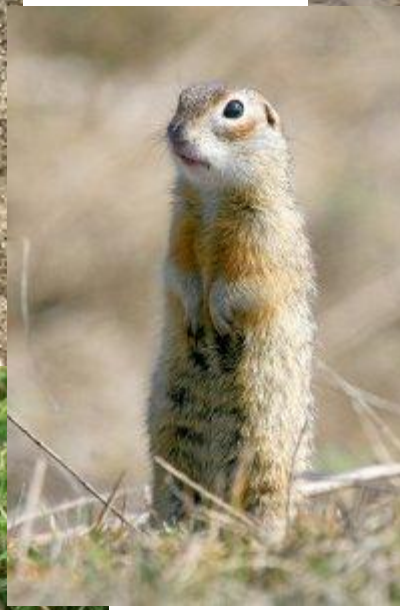


Степь летом



Степь зимой

Животный мир степи



Растительный мир степей представлен разнообразными травами.





Пустыни и полупустыни

- Зона пустынь и полупустынь занимают в России очень небольшую территорию в пределах Прикаспийской низменности. Лето более жаркое, со средней температурой июля от 22 до 25°C. Зима холодная, очень малоснежная, со средней температурой января от -12 до -16°C, с сильными ветрами.

Животный мир пустынь



Растительный мир пустынь очень скуден.



ИСТОЧНИКИ МАТЕРИАЛОВ

- <http://www.labyrinth.ru/screenshot/goods/243902/1>
- <http://www.barneo.ru/foto2009.htm>
- http://www.skitalets.ru/photogallery/2005/norway_beketov/
- http://lepetitbraquet.free.fr/chron30_travine_gleb_2.html
- <http://expert.com.ua/tag/tajga>
- http://album.tomsk.ru/gallery/view_image.php?iid=280
- <http://zemlj.ru/smeshannye-lesa.html>
- http://www.floranimal.ru/show_foto.php?foi=2202&ci=0&fli=405
- http://blogs.privet.ru/community/yus_tatianayande?year=2008&page=2
- <http://www.proza.ru/2010/10/04/164>
- <http://www.stihi.ru/2009/02/09/1620>
- http://www.pokazuha.ru/view/topic.cfm?key_or=65988&lenta_type=4