

# Кунгурский сельскохозяйственный колледж

дипломный проект

«Управление боевыми действиями при тушении  
возможного очага пожара на объекте «МОУ СОШ  
ШКОЛА №2»

Выполни Мокрецов Максим Николаевич, студент группы ПБ 1-16

2020г

Фото: Елена Терлакова  
kungur-krai.ru

# МАОУ СОШ №2 ул. Свободы 116



# МАОУ СОШ №2



Вид с правой стороны здания



Вид с левой стороны здания



Вид с тыльной стороны здания



## МАОУ СОШ №2

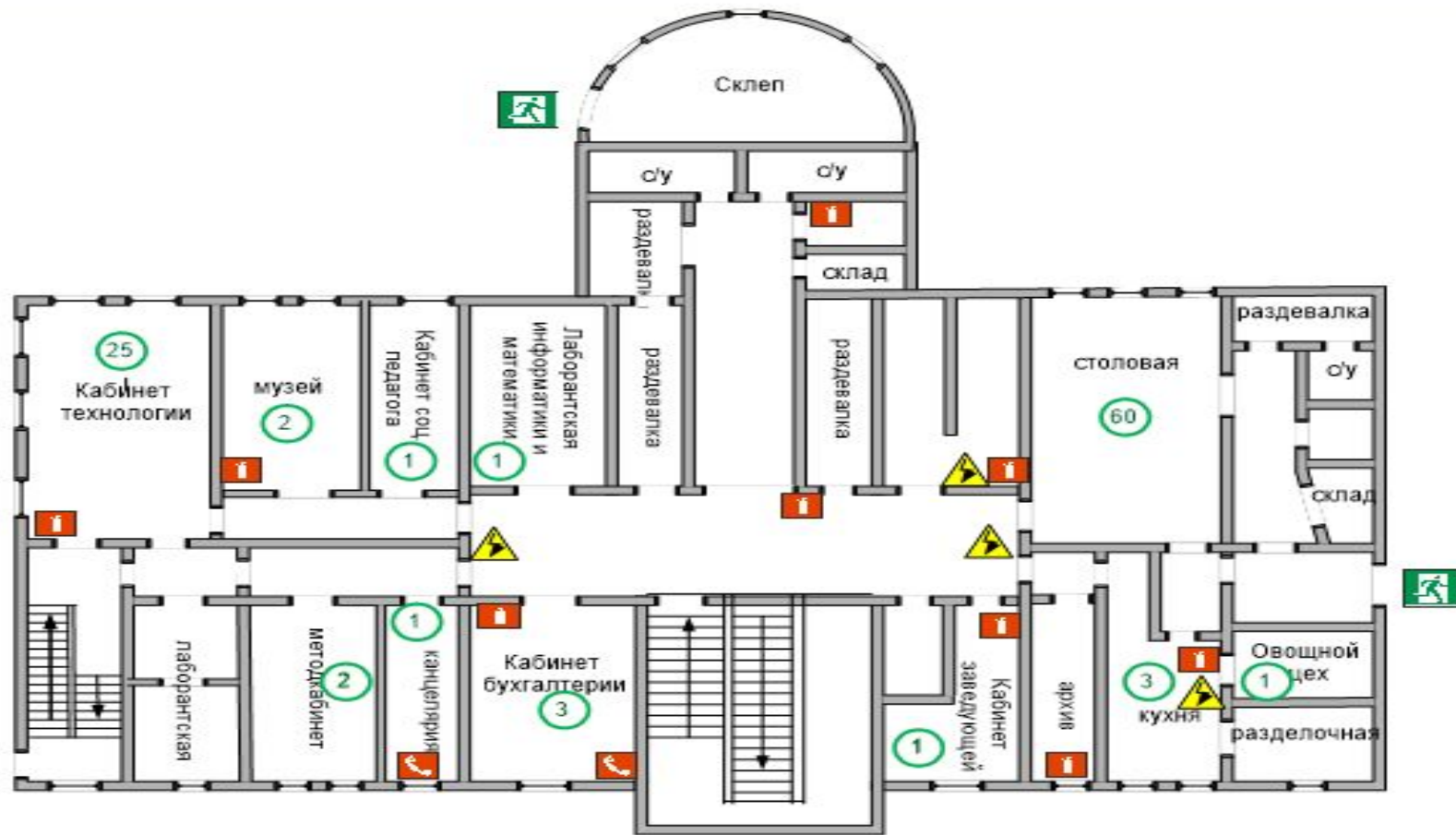
МАОУ СОШ №2 построено в 1891 году и в настоящее время является архитектурным памятником областного значения под названием «Сиропитательный дом для мальчиков».

Предназначено для размещения и обучения детей школьного возраста от 7 до 18 лет. СОШ №2 рассчитана на одновременное нахождение до 532 детей и 50 человек обслуживающего персонала. Расположен по ул.Свободы 116

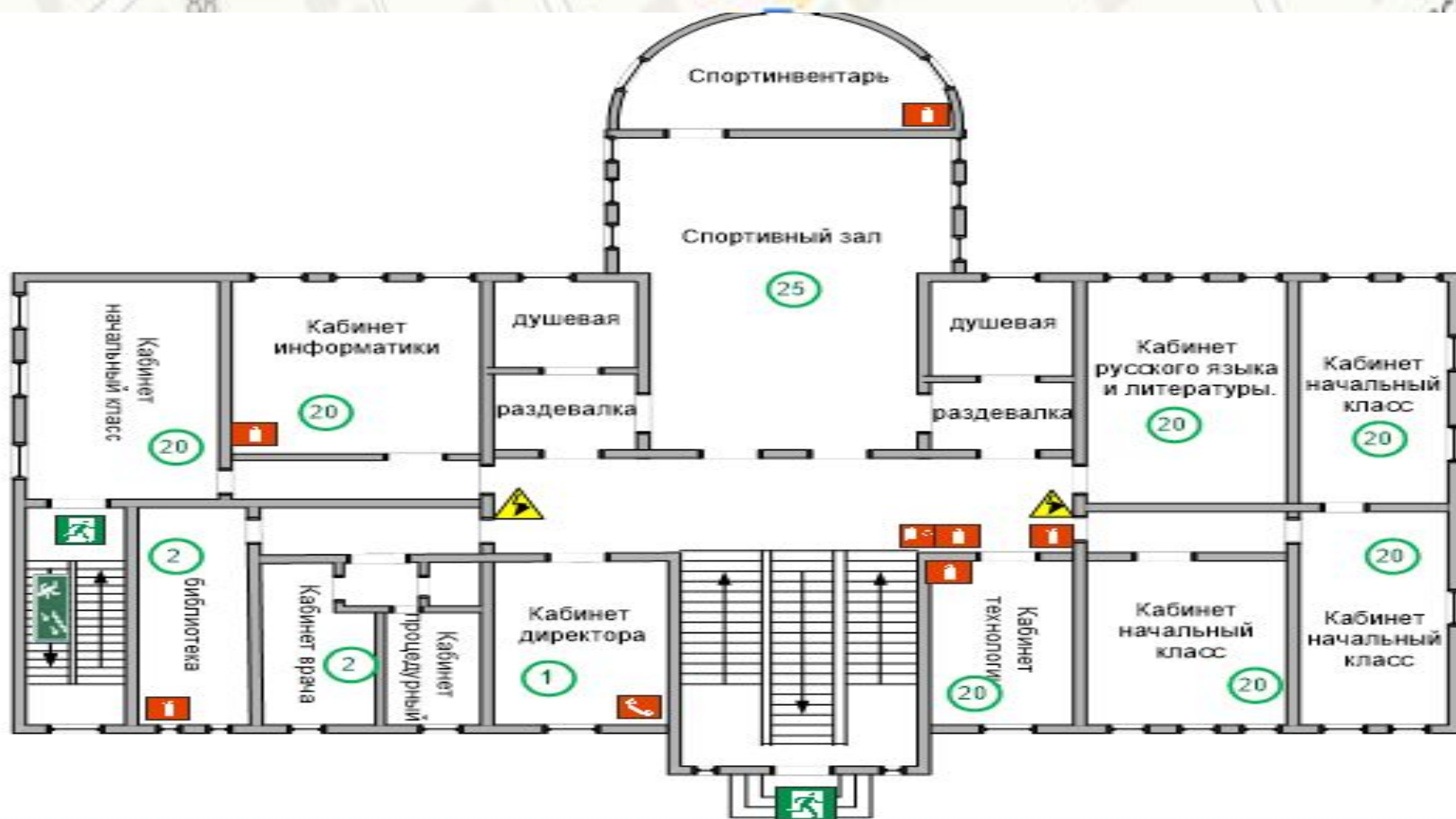
Здание МАОУ СОШ №2 3-х этажное размерами в плане 32х46м, кирпичное, 3-й степени огнестойкости, имеется один главный вход и два запасных выхода. Высота здания составляет 12,15м.



# План докольного этажа



# План первого этажа



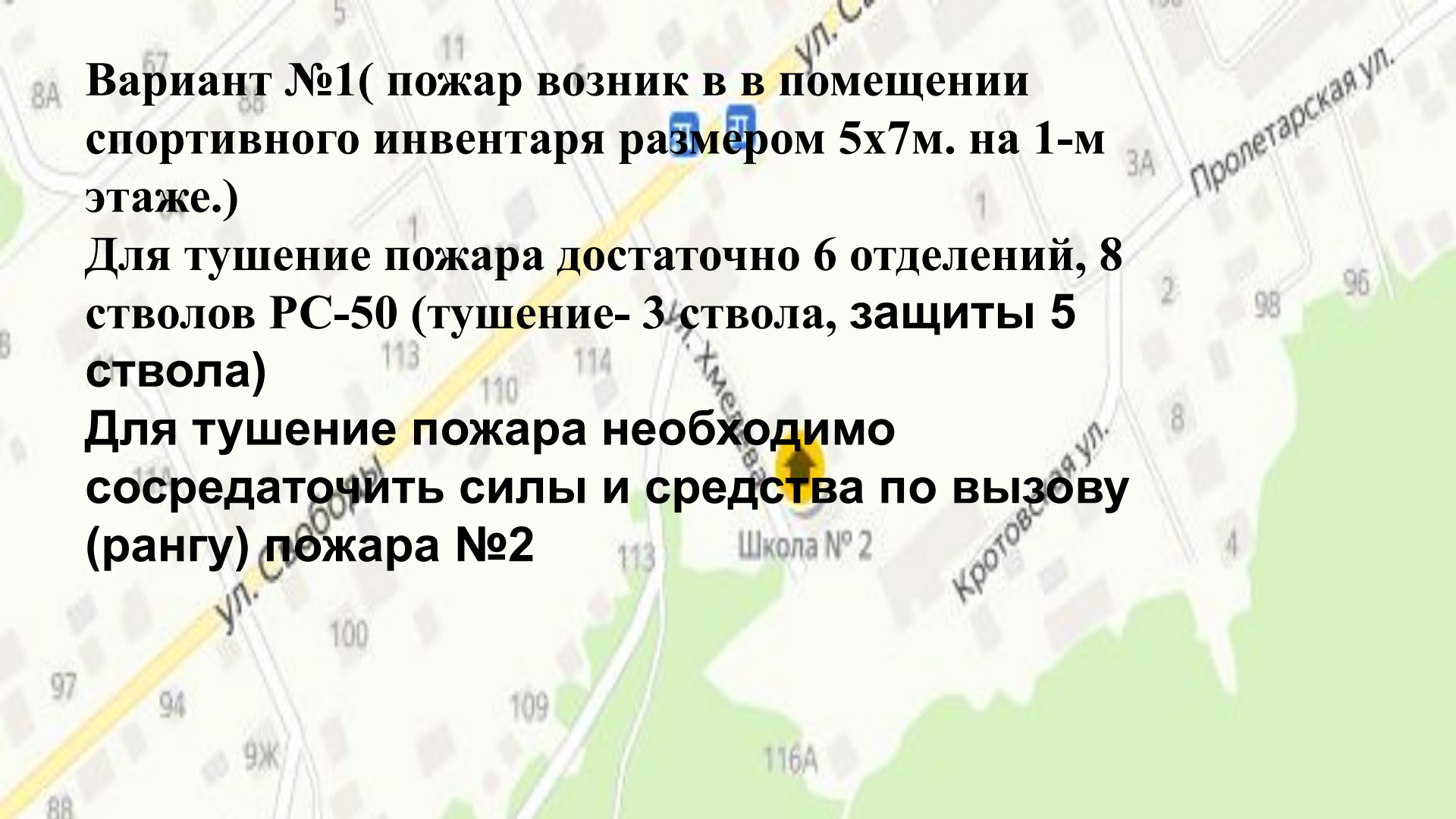


# План второго этажа









**Вариант №1( пожар возник в в помещении спортивного инвентаря размером 5х7м. на 1-м этаже.)**

**Для тушение пожара достаточно 6 отделений, 8 стволов РС-50 (тушение- 3 ствола, защиты 5 ствола)**

**Для тушение пожара необходимо сосредоточить силы и средства по вызову (рангу) пожара №2**



**Вариант №2 (Пожар возник в кабинете математики размером 5,35x8,16м. на 2-м этаже.)**

**Для тушения пожара достаточно 6 отделений 5 стволов РС-50 (тушения -2 ствола защиты-3 ствола)**

**Для тушения пожара необходимо сосредоточить силы и средства по вызову (рангу) пожара №2.**

**Сводная таблица расчета сил и средств для тушения пожара и проведения АСР**

Вариант тушения	Прогноз развития пожара (площадь пожара, фронт пожара, линейная скорость распространения, площадь тушения, объем тушения и т.п.)	Требуемый расход огнетушащих веществ, л/с	Количество приборов подачи огнетушащих веществ, шт	Необходимый запас огнетушащих веществ, л	Количество пожарных машин, основных/специальных, шт	Предельные расстояния для подачи воды, м	Численность л/с, количество звеньев ГДЗС /шт
1	2	3	4	5	6	7	8
Помещение спортивного инвентаря	$S_{п} = 63,26\text{м}^2;$ $S_{т} = 62,47\text{м}^2;$ $V_{л} = 2\text{м/мин.}$	$Q_{тв} = 6,98$ л/с	РС-50 – 5	-	6/2	127	21/2
Кабинет математики.	$S_{п} = 45,52\text{м}^2;$ $S_{т} = 42,72\text{м}^2;$ $V_{л} = 2\text{м/мин.}$	$Q_{тв} = 4,69$ л/с	РС-50 – 5	-	6/2	127	24/3

**Кунгурский сельскохозяйственный колледж**

**Спасибо за внимание**

**Выполни Мокрецов Максим Николаевич, студент группы ПБ 1-16**

**2020г**