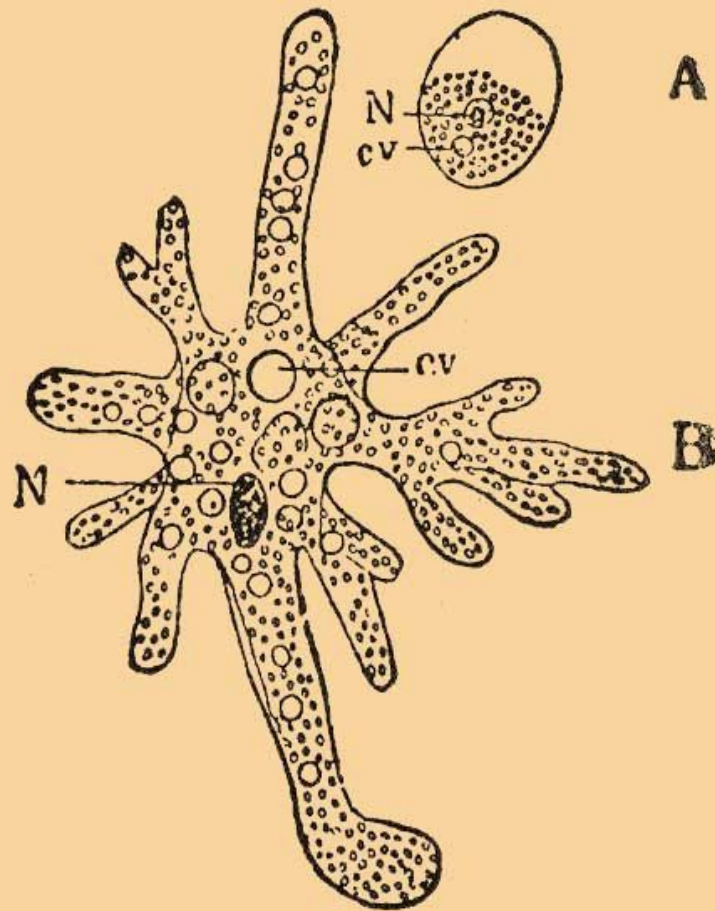


КОНТРОЛЬНАЯ РАБОТА 4

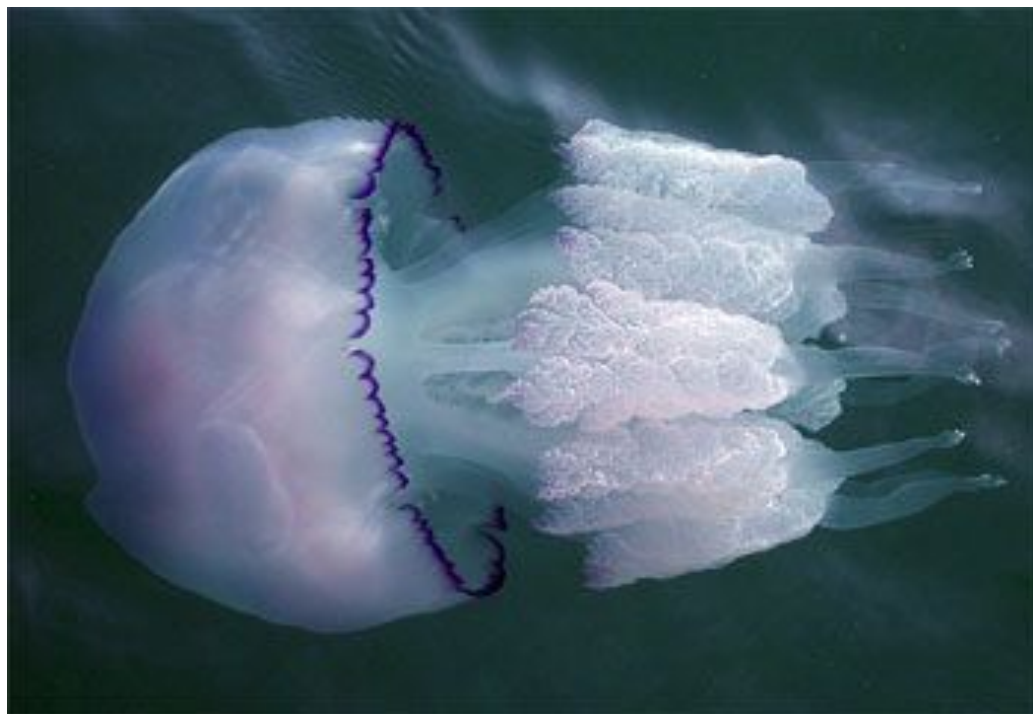


Фиг. 1. Амёбы. А—Амёба guttula, В—Амёба proteus, N—ядро, cv — сократительная вакуоля.

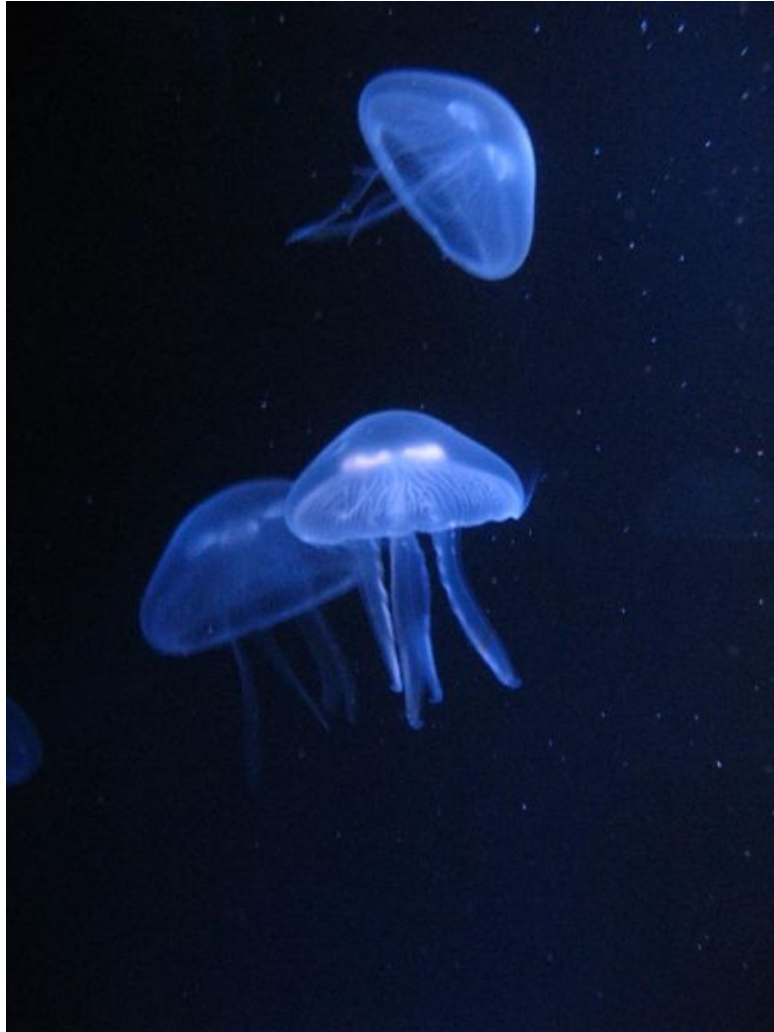
Амеба и Арцелла – представители корненожек



корнерот



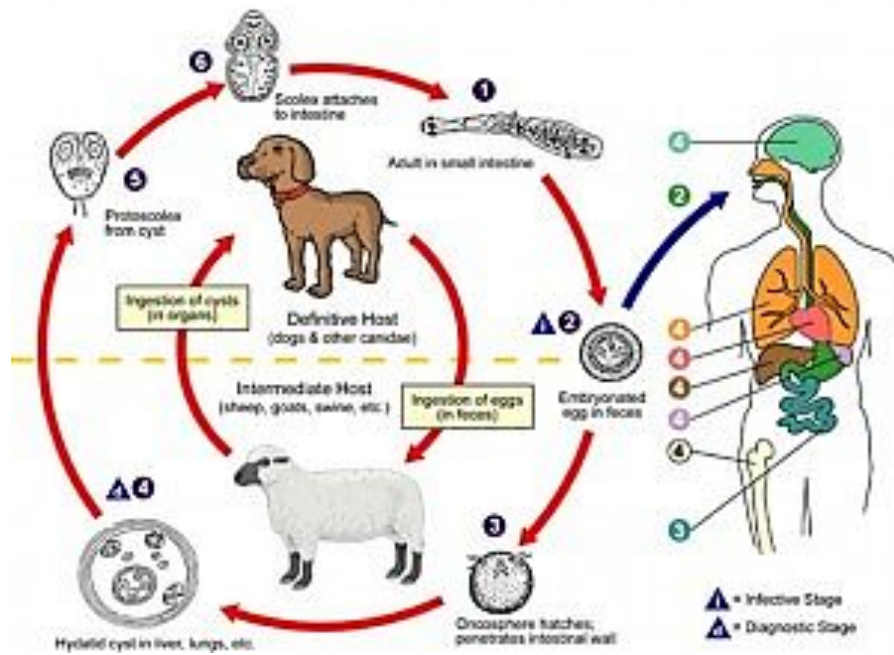
аурелия



актиния



ЭХИНОКОКК



Трихины являются круглыми червями, постоянными хозяевами которых служат свиньи и крысы.

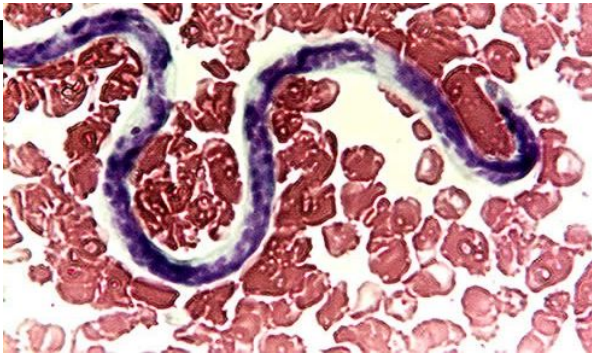
Заражение человека происходит через посредство свиного мяса, содержащего молодые формы трихины в инкапсулированном виде.



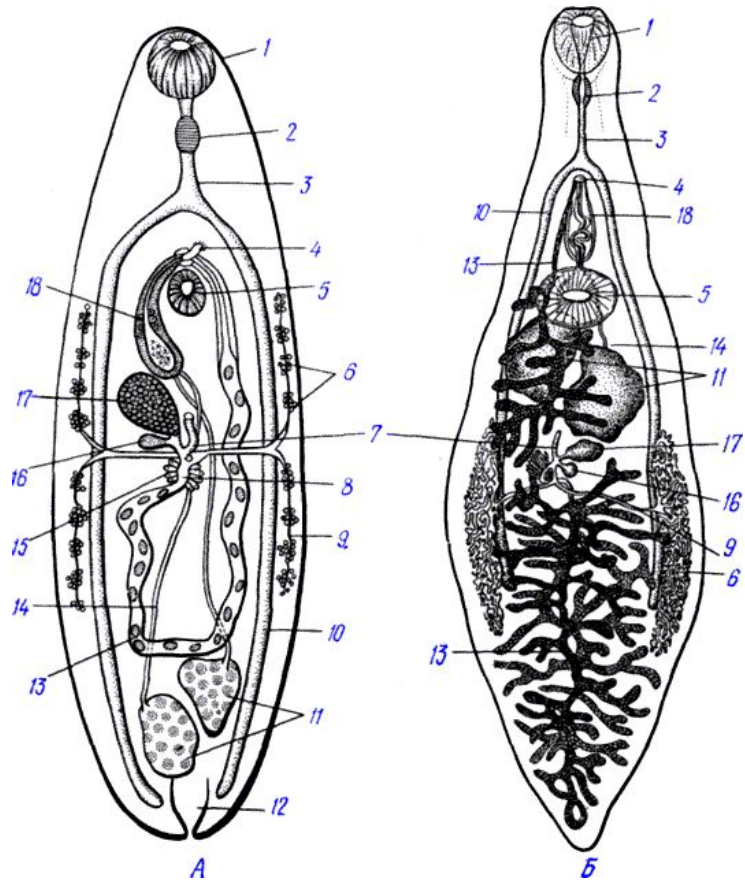
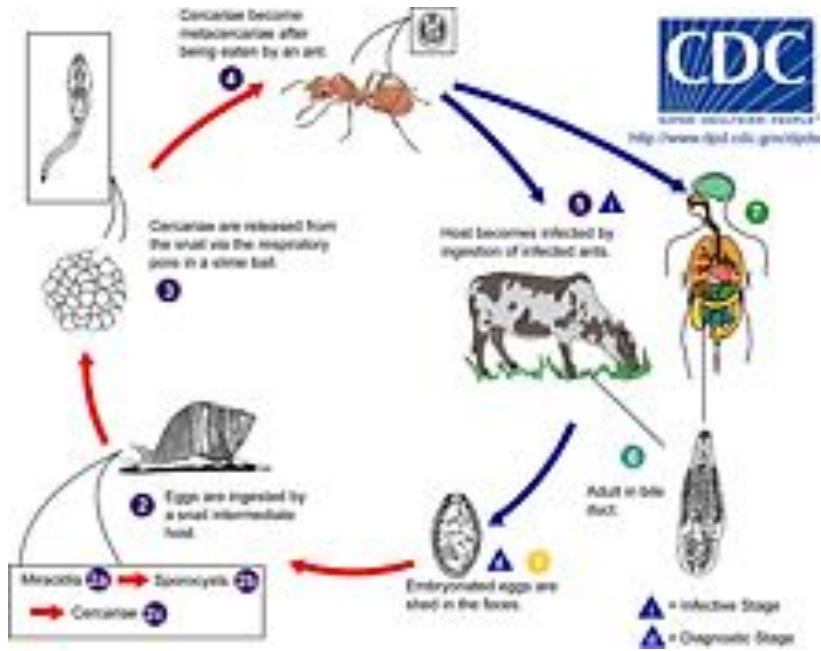
Филлярия Банкрофта — паразит, вызывающий слоновость

- Наиболее часто заболевание встречается в тропическом поясе, где оно вызывается филяриями — мелкими паразитическими круглыми червями, переносчиками которых являются москиты. Эта инфекция носит название

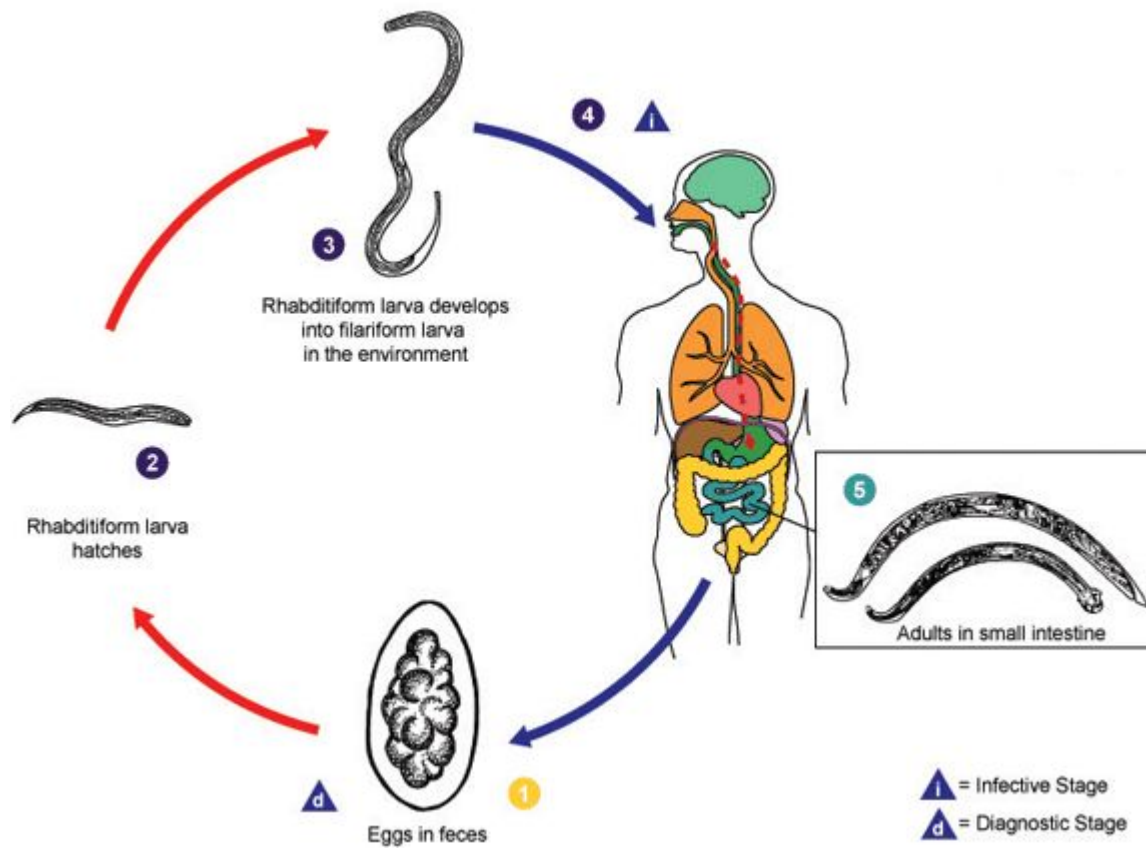
фи



Ланцетовидная двуустка



власоглав



Морская nereida





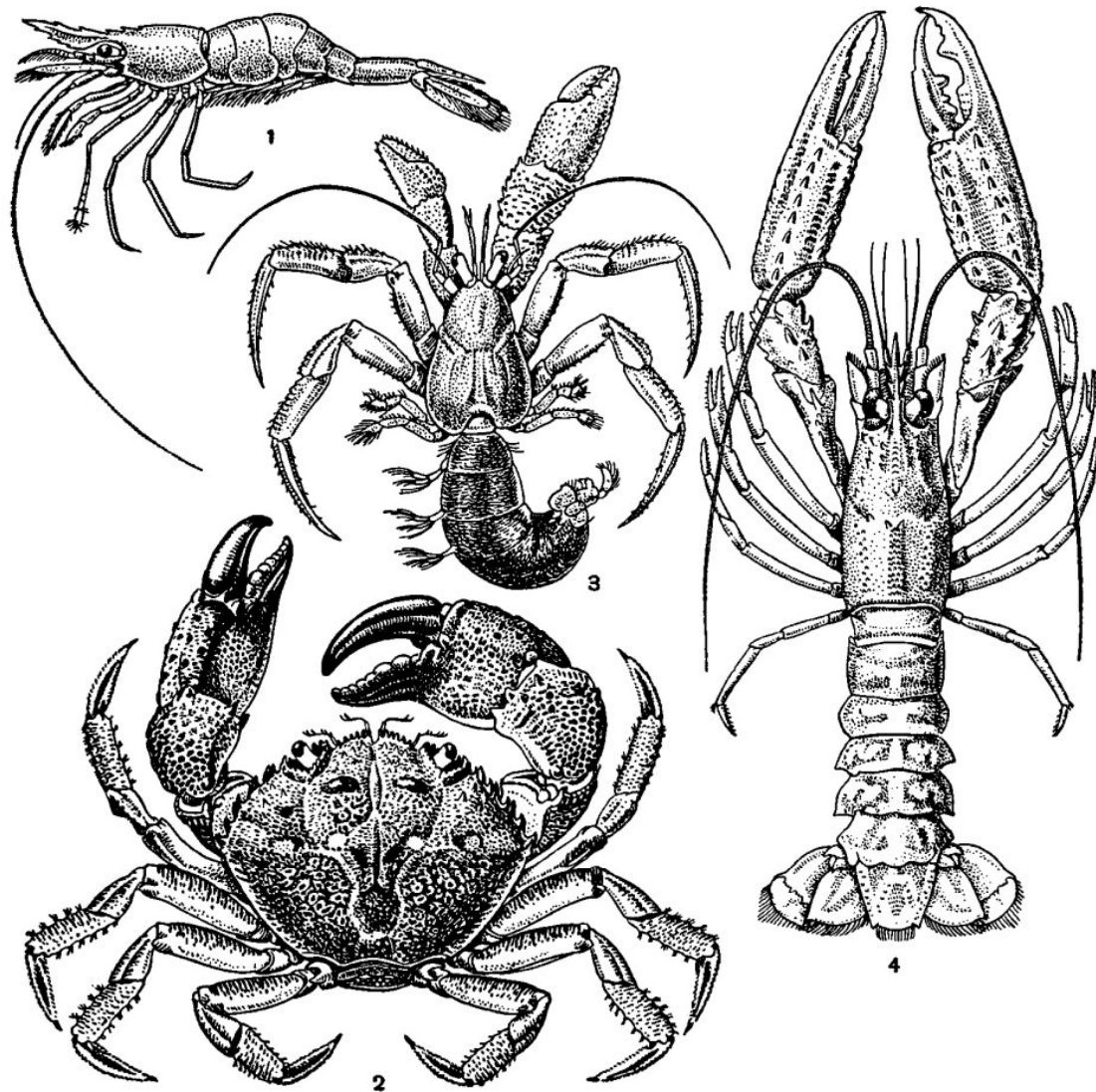
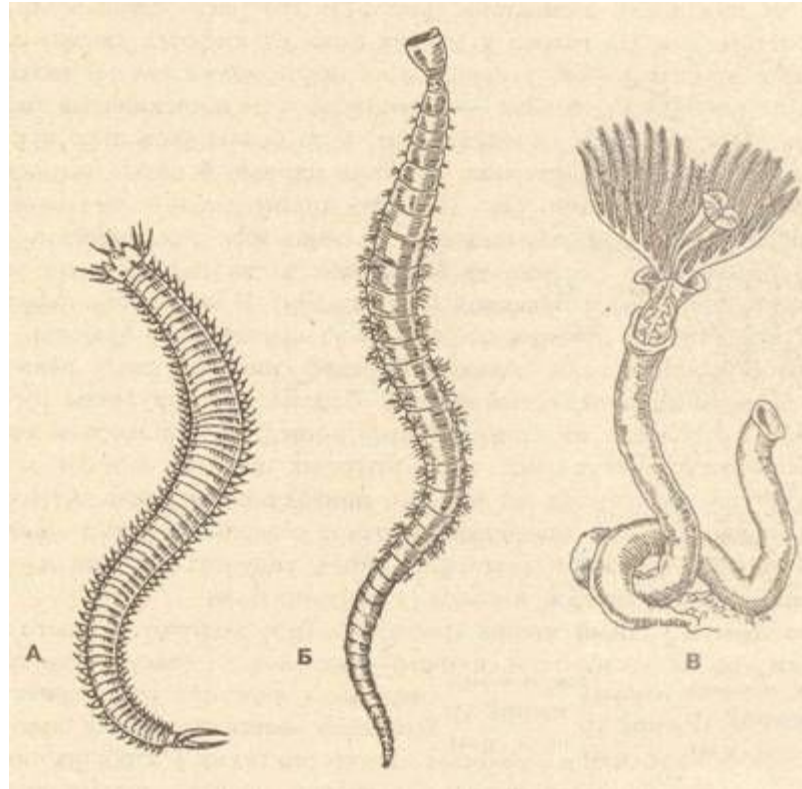


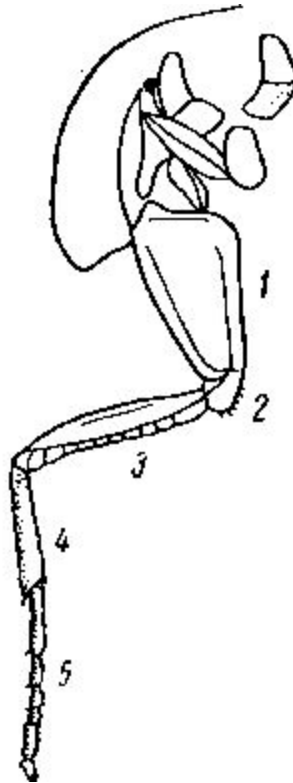
Рис. 262. Разные десятиногие ракообразные:
1 — креветка *Pandalus borealis*; 2 — краб *Egiphia verrucosa*; 3 — рак-отшельник *Pagurus bernhardus*; 4 — норвежский омар *Nephrops norvegicus*.

А-нереида *Nereis* , Б-пескожил *Arenicola* ,
В - серпула *Serpula*



Передняя ножка таракана :

1 — тазик, 2 — вертлуг, 3—бедро, 4— голень, 5 — лапка



Клоп солдатик



златоглазка



Многоглазка



гребешок



дрейсена



каракатица



рапана



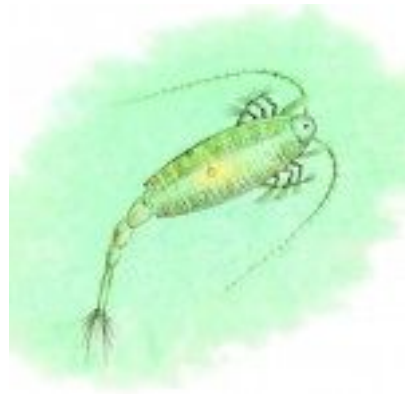
устрица



янтарка



ДЛИННОХВОСТЫЙ ЛИМНОКАЛЯНУС



Родственная понтоторея



цикада



сенокосец



Чесоточный зудень

