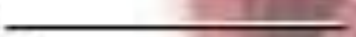


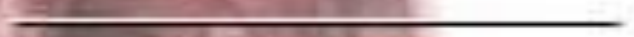
1



2



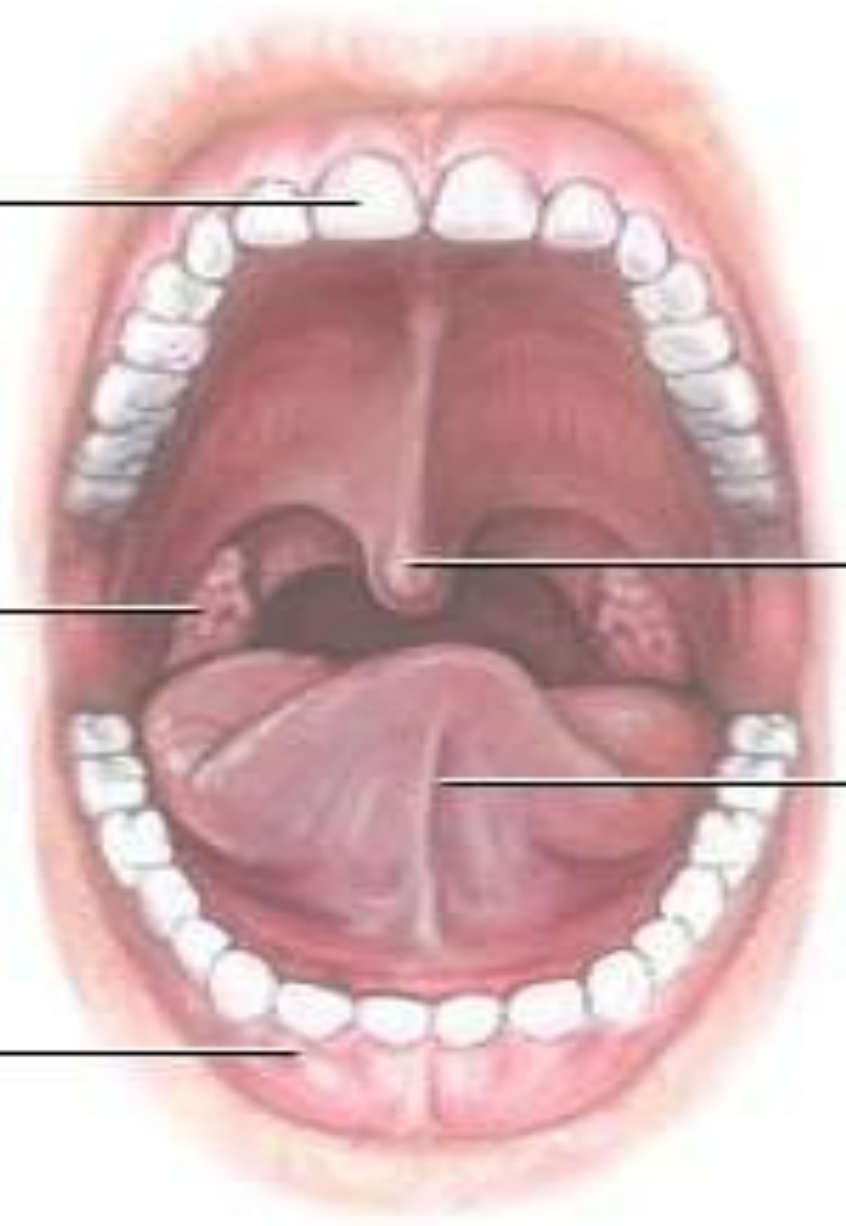
4

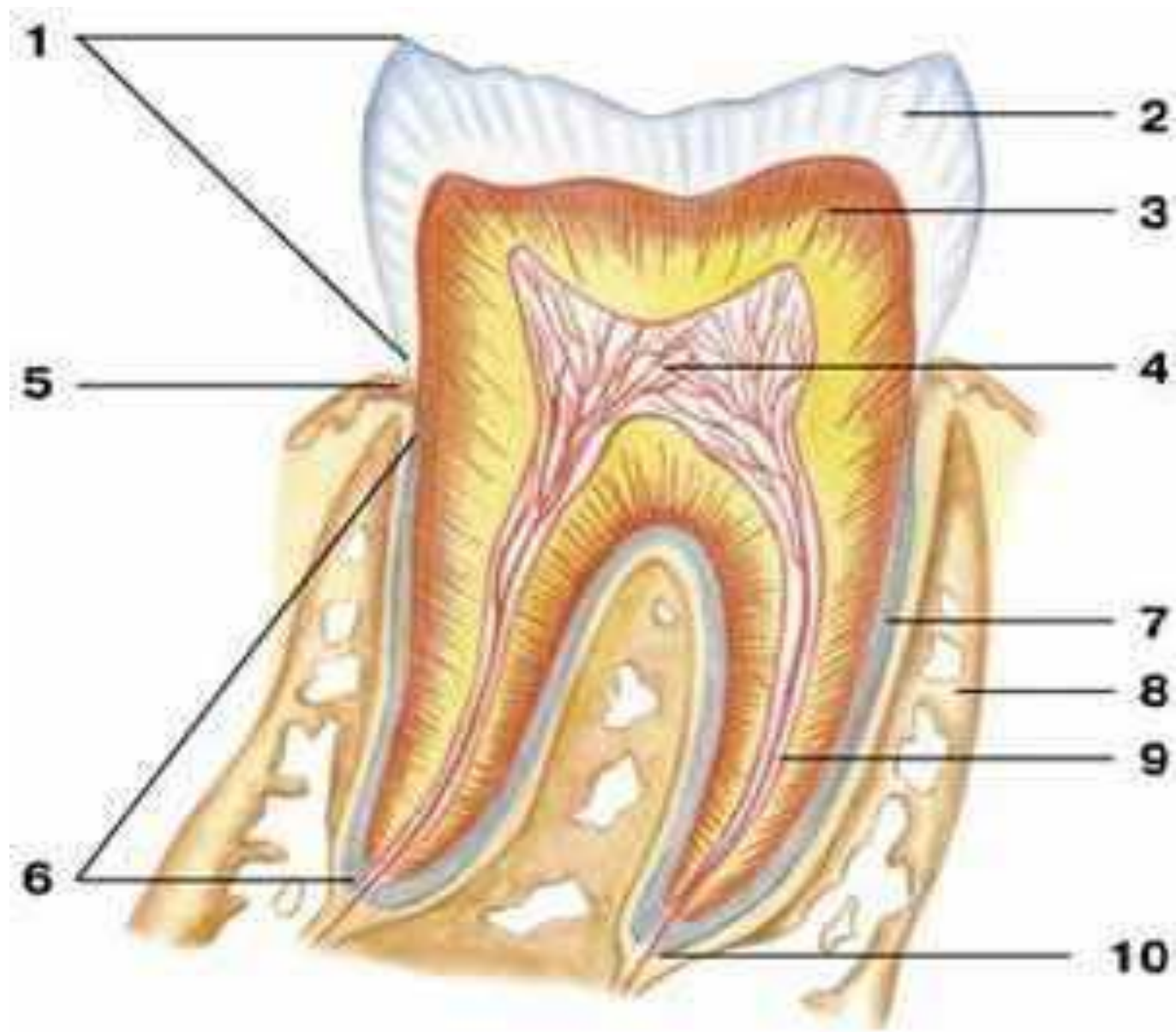


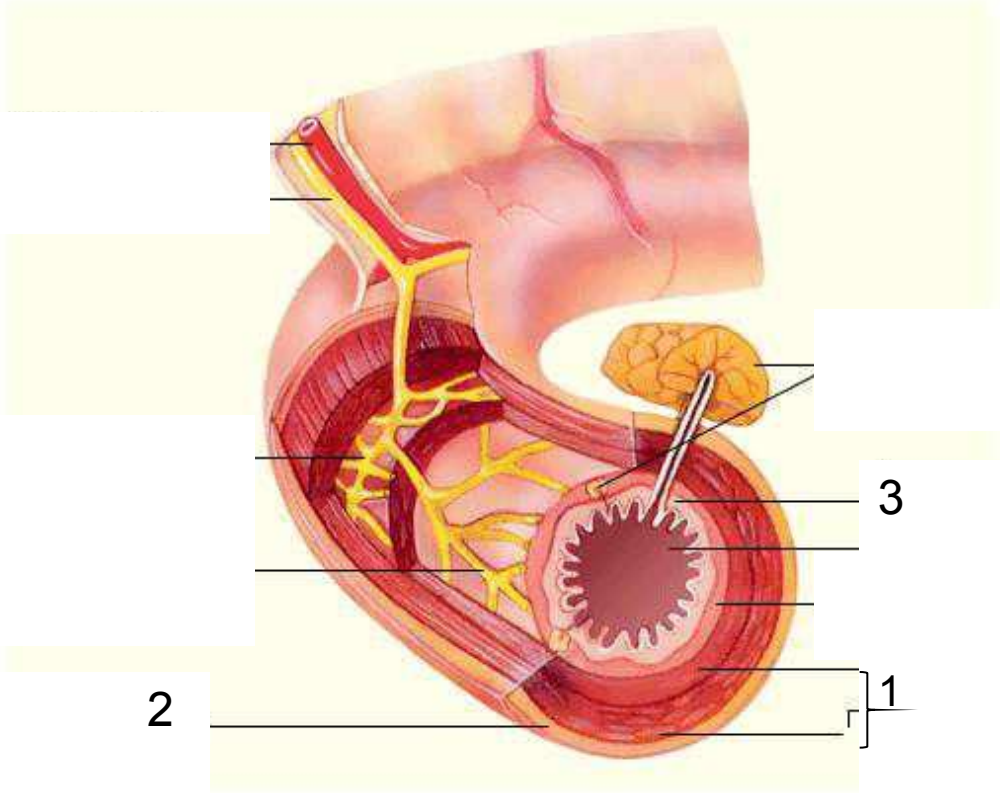
5



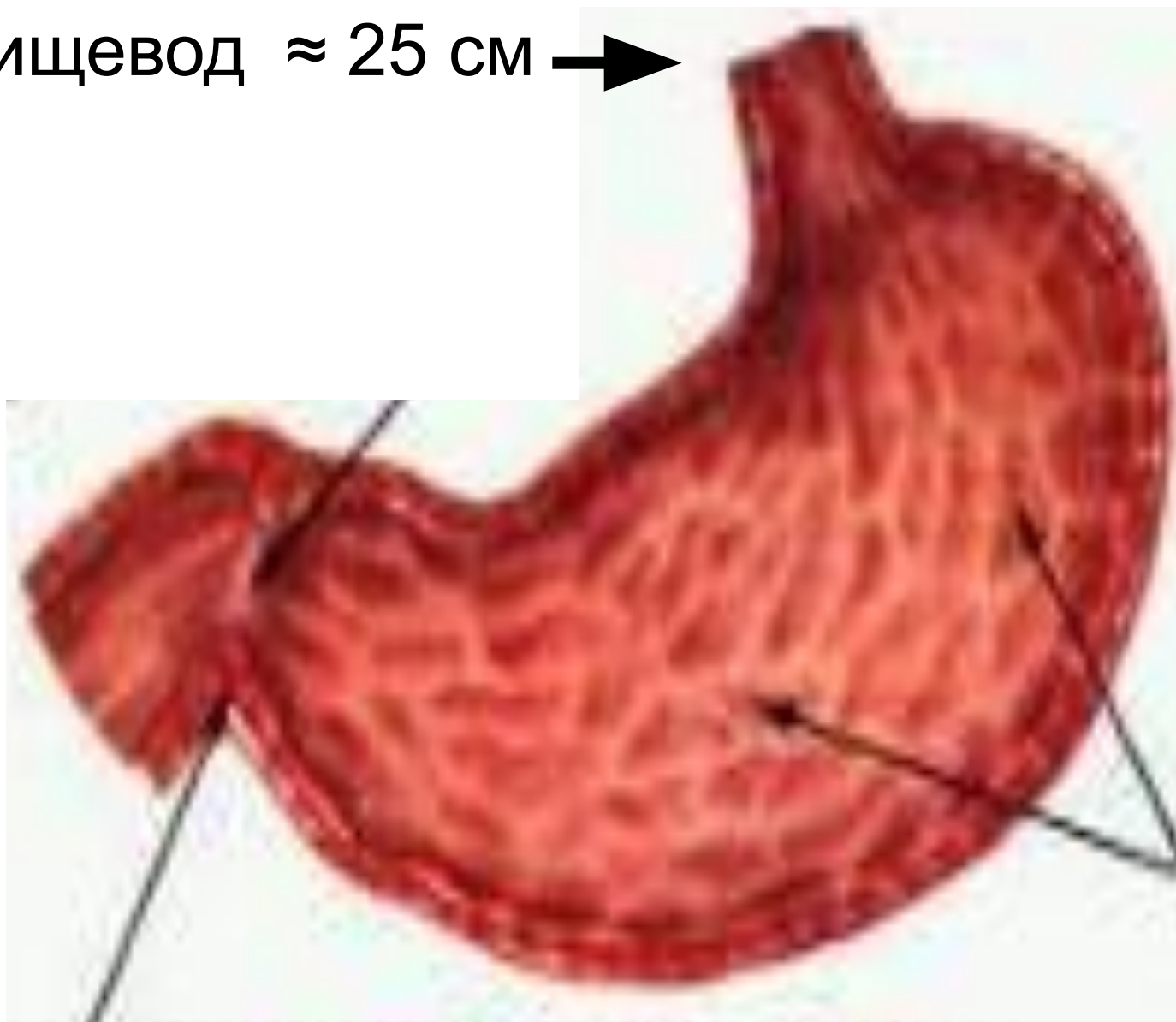
3







Пищевод ≈ 25 см \rightarrow



Пищевод ≈ 25 см \rightarrow



Пищевод ≈ 25 см



дно

Мышцы –
перемешивают пищу



1,5 – 2 л

Желудочный сок

HCL - 0,5%

Гастрин, пепсин,
трипсин, химозин,
желатиназа

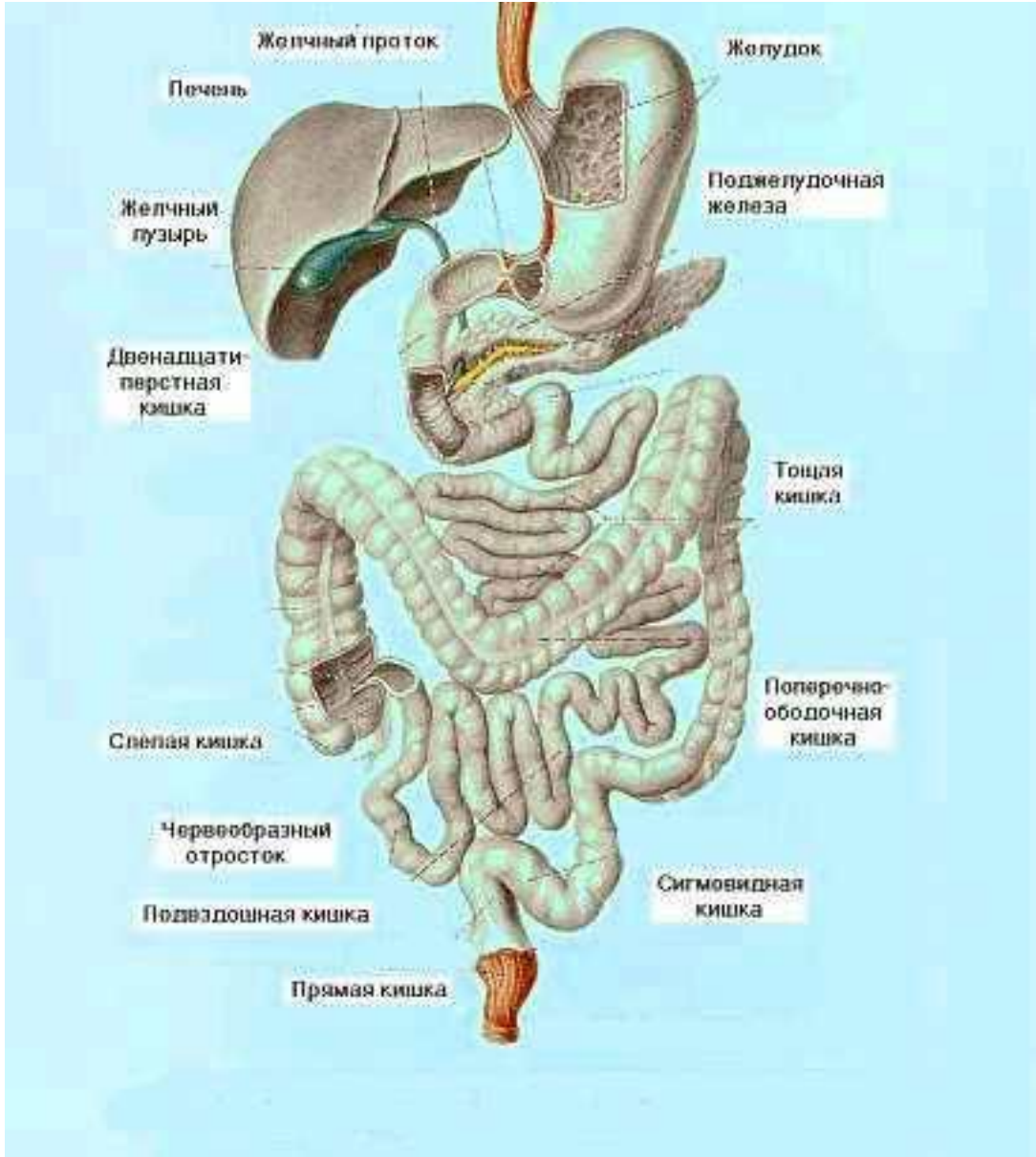
Муцин (слизь)

привратник



Привратниковое (пилорическое) отверстие







Желчь — густоватая жидкость
золотисто-желтого цвета.

Функции желчи:

- 1) перевод жиров в эмульгированное состояние
- 2) создание щелочной среды в тонком кишечнике
- 3) усиление активности всех пищеварительных ферментов
- 4) активирование процесса всасывания продуктов расщепления жира и витамина К

В соке поджелудочной железы содержится полный набор ферментов, способных расщепить все виды сложных питательных веществ (биополимеров) до мономеров.

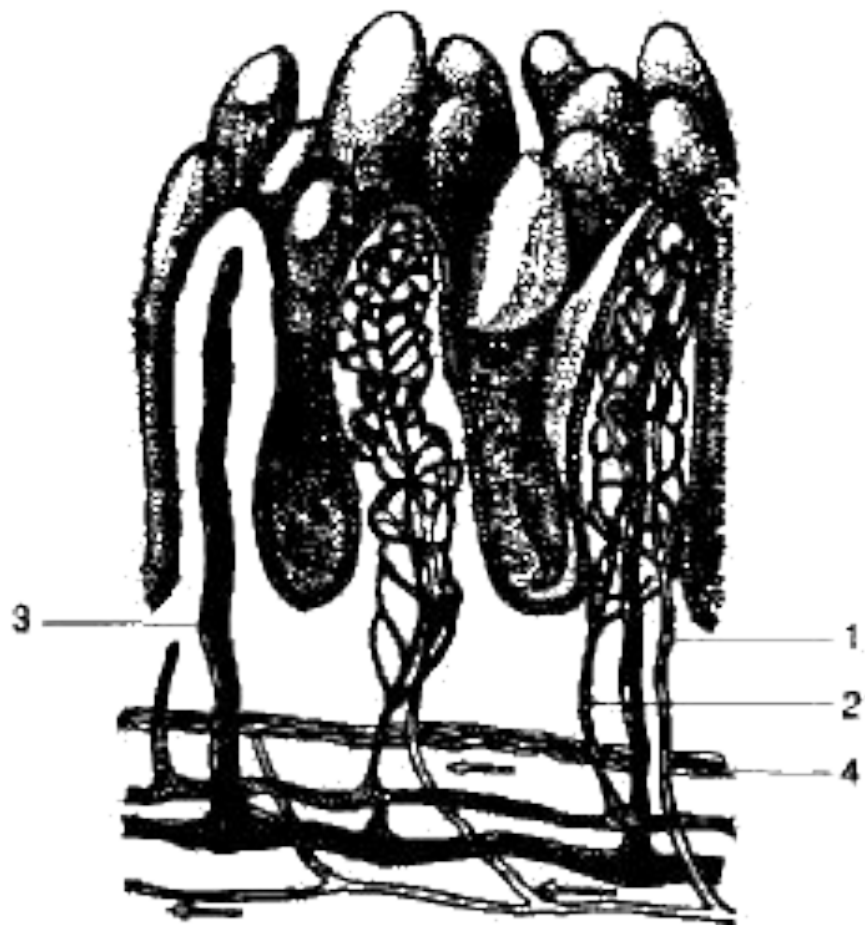


Рис. 2. Схема строения кишечных ворсинок:
1 - артерия; 2 - вена; 3 - центральный лимфатический сосуд; 4 - гладкие мышцы.

