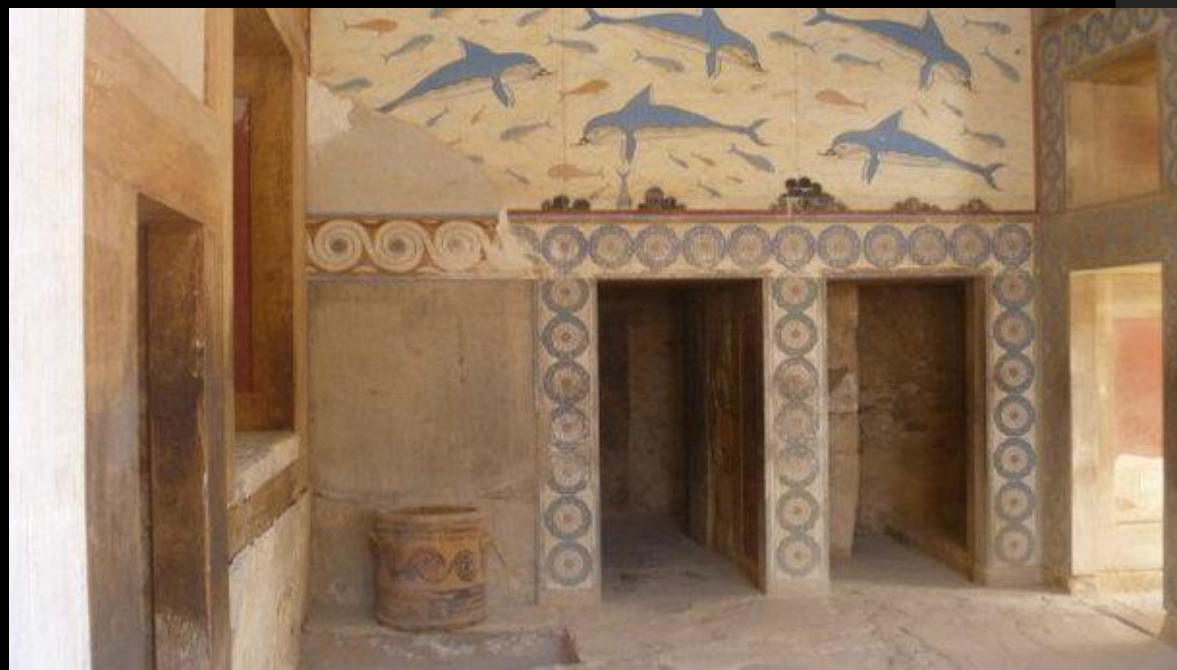
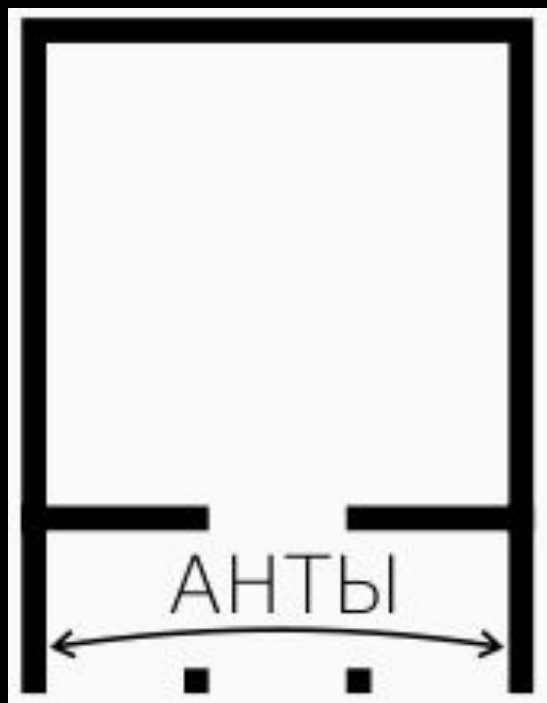
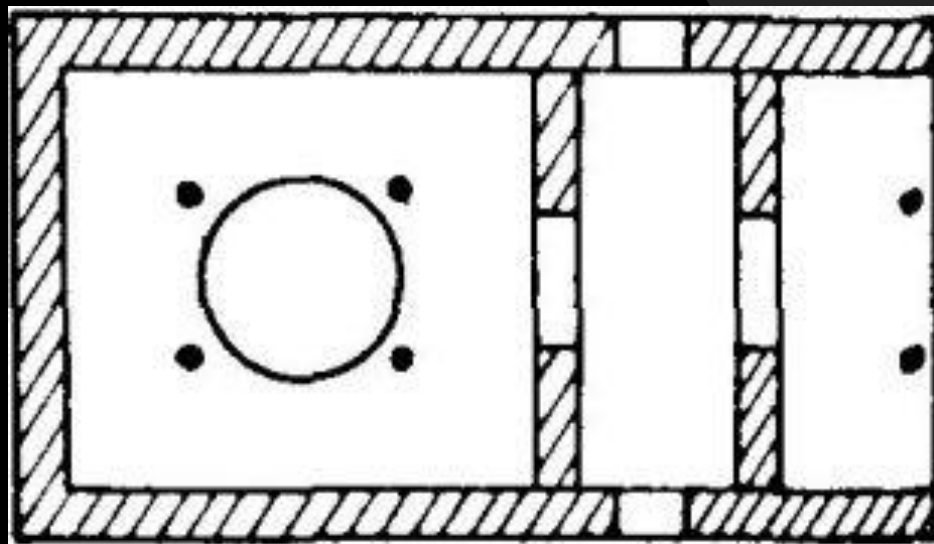


**Эпоха
Античности:
ГРЕЦИЯ И РИМ.**

К V в. До н.э. расцвет еще одной великой цивилизации прошлого - Античной Греции. Древние греки, великие путешественники и колонизаторы, впитывали культуру народов, с которыми вступали в контакт. И хотя и другие народы оказывали воздействие на греческую культуру, культура возникшая в Элладе, была мощным источником, к которому неоднократно возвращались на протяжении следующих эпох.

Жилище: Мегарон (др.-греч. — «большой зал») — греческий дом прямоугольного плана с очагом посередине. Возник в эпоху балканского неолита: начало IV тыс. до н.э. Послужил прототипом храмов в гомеровский (предполисный) период.

Мегарон — самый простой тип древнегреческого храма в антах: на переднем *фасаде* имеет закрытый *ордер* в один ряд *колонн*. Иными словами, прямоугольная постройка с *портиком* в торце и расположенным за портиком залом с очагом в центре.



«Самая простая мебель,
служащая для повседневного
употребления, самые
обыкновенные вещи
хозяйственного обихода
становятся гораздо красивее
благодаря правильной
расстановке, даже кухонные
горшки имеют приятный вид, если
умно поставлены.»



1. Канфар

5. Лекиф

9. Пелика

2. Ойнохоя

6. Скифос

3. Кратер

7. Киаф

4. Гидрия

8. Килик

Предметы мебели имели четкую конструкцию отвечающую свойствам материала.

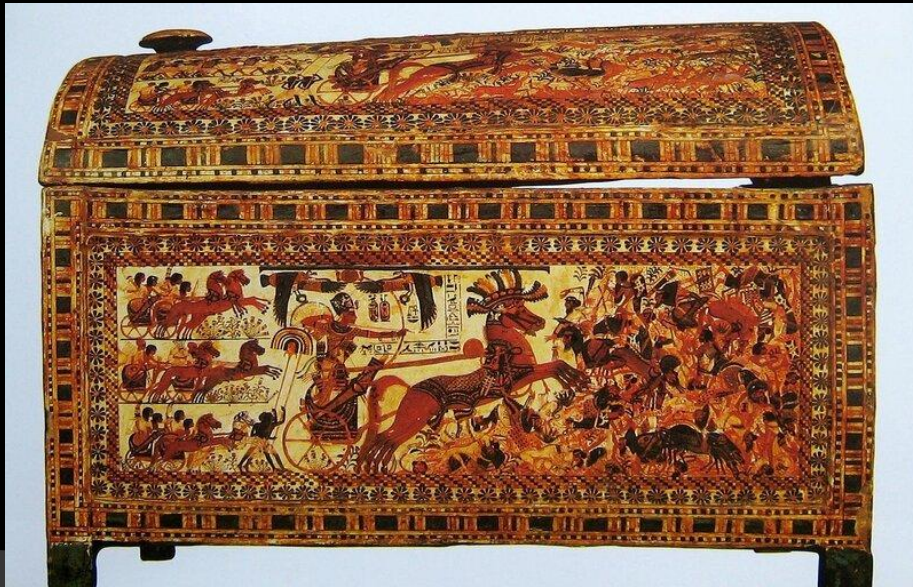
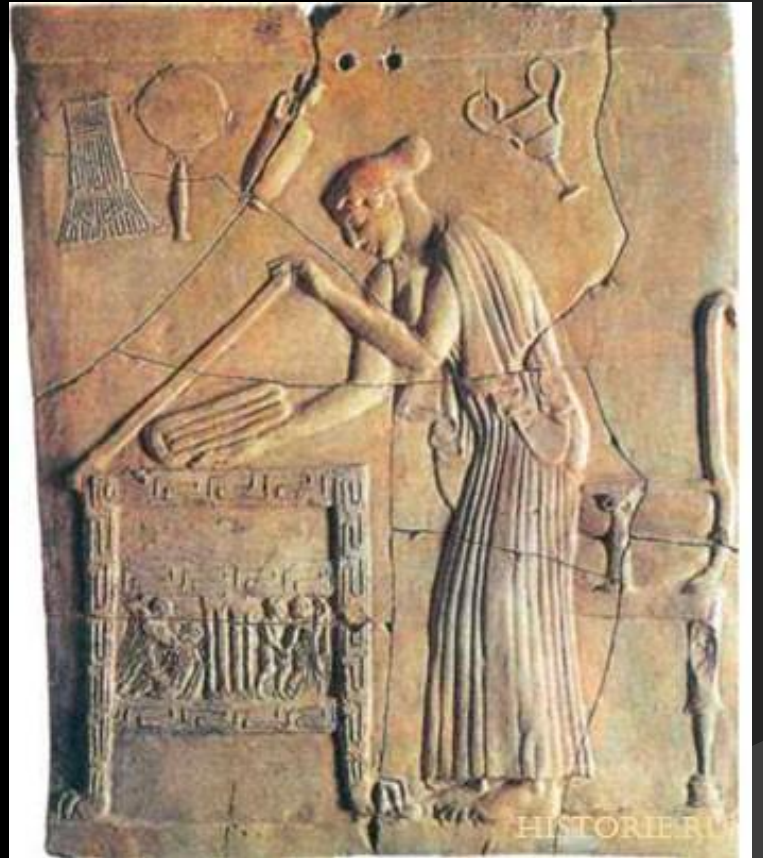
Основные материалы: различные породы дерева, мрамор и бронза

Цветовая гамма: преобладание желтого, оттенки красного (терракотовый), черный, цвета слоновой кости, оттенки золотого, синий и зеленый. Стены желтые - цвет глины.

Орнаменты в виде изломанных линий, геометрических фигур, переплетения ветвей и трав (растительных); в виде волн или спиралевидных завитков, напоминающих о вечном движении волн.







В период эллинизма дома богатых граждан отличались восточной роскошью. Эллинизм оказал решающее влияние на раннеримское искусство.

Римская империя прошла сложный путь развития, но «пленённая Греция победила своего некультурного победителя» (Гораций)

31 г. до н.э.-14 г. н.э. - Римское искусство достигает своего апогея в великих творениях периода правления императора Августа.

Вычурность и помпезность декора. Основные формы мебели остались греческими. Соотношение декоративного и конструктивного начала /техники и искусства/ сводилось к сосуществованию.

Основные материалы: мрамор, листовая бронза, серебро, слоновая кость, золото, дерево

Цветовая гамма: контрастные сочетания красного или белого с черным.















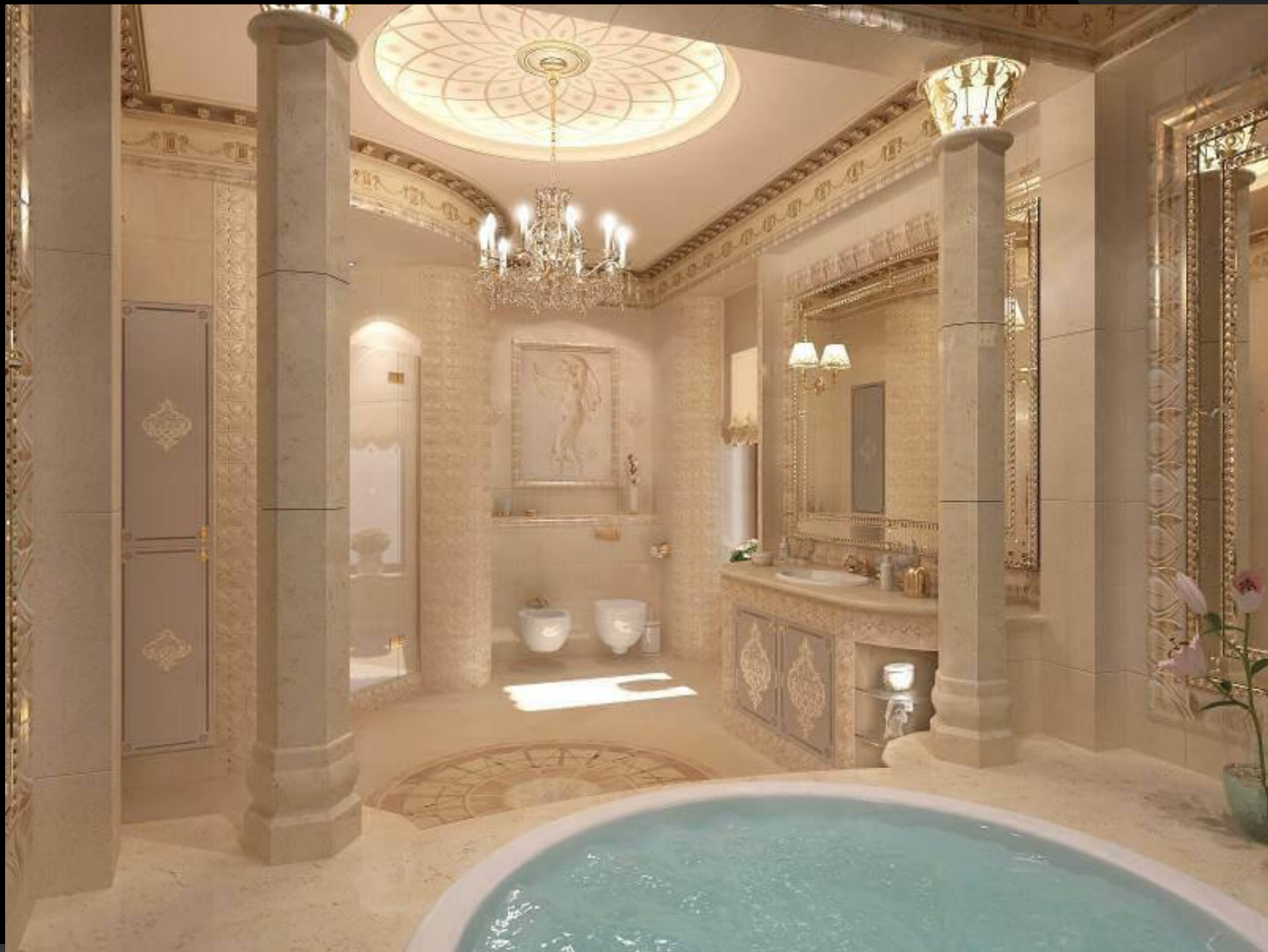
















Roomester.ru