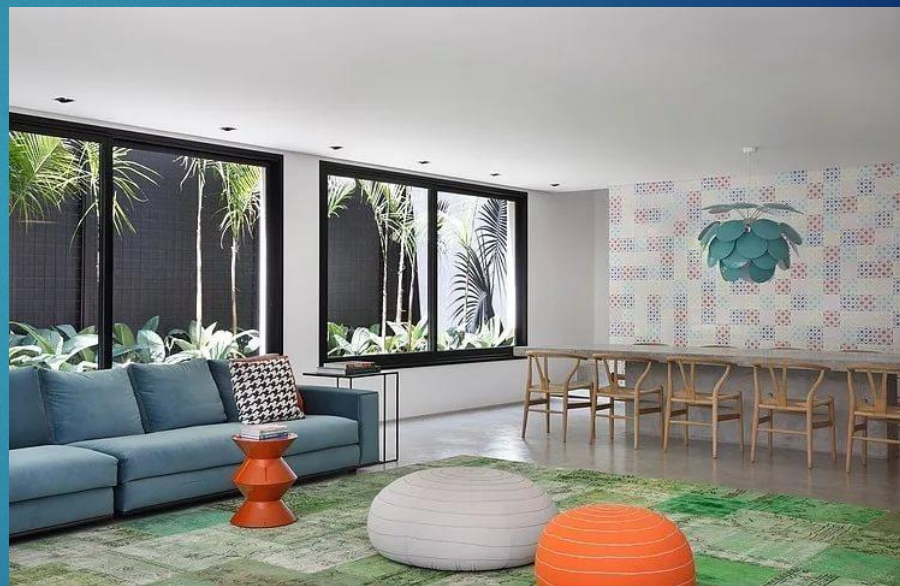
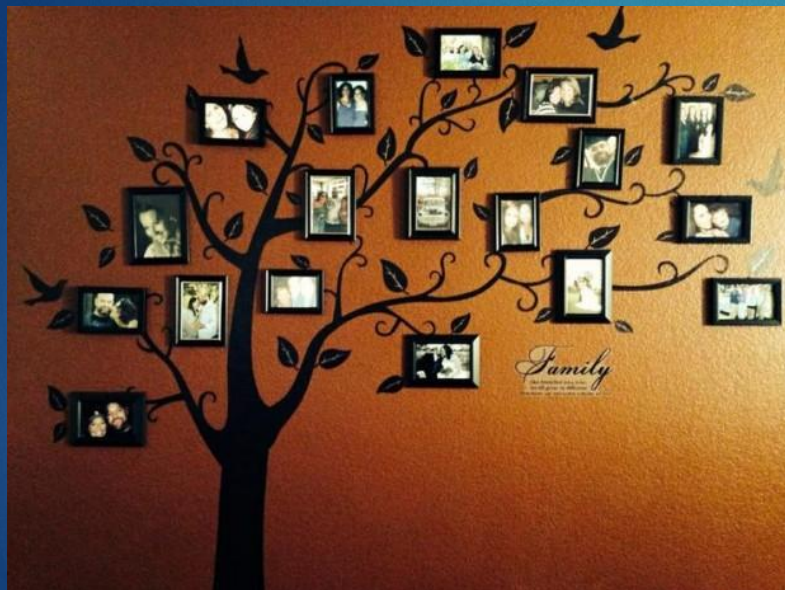


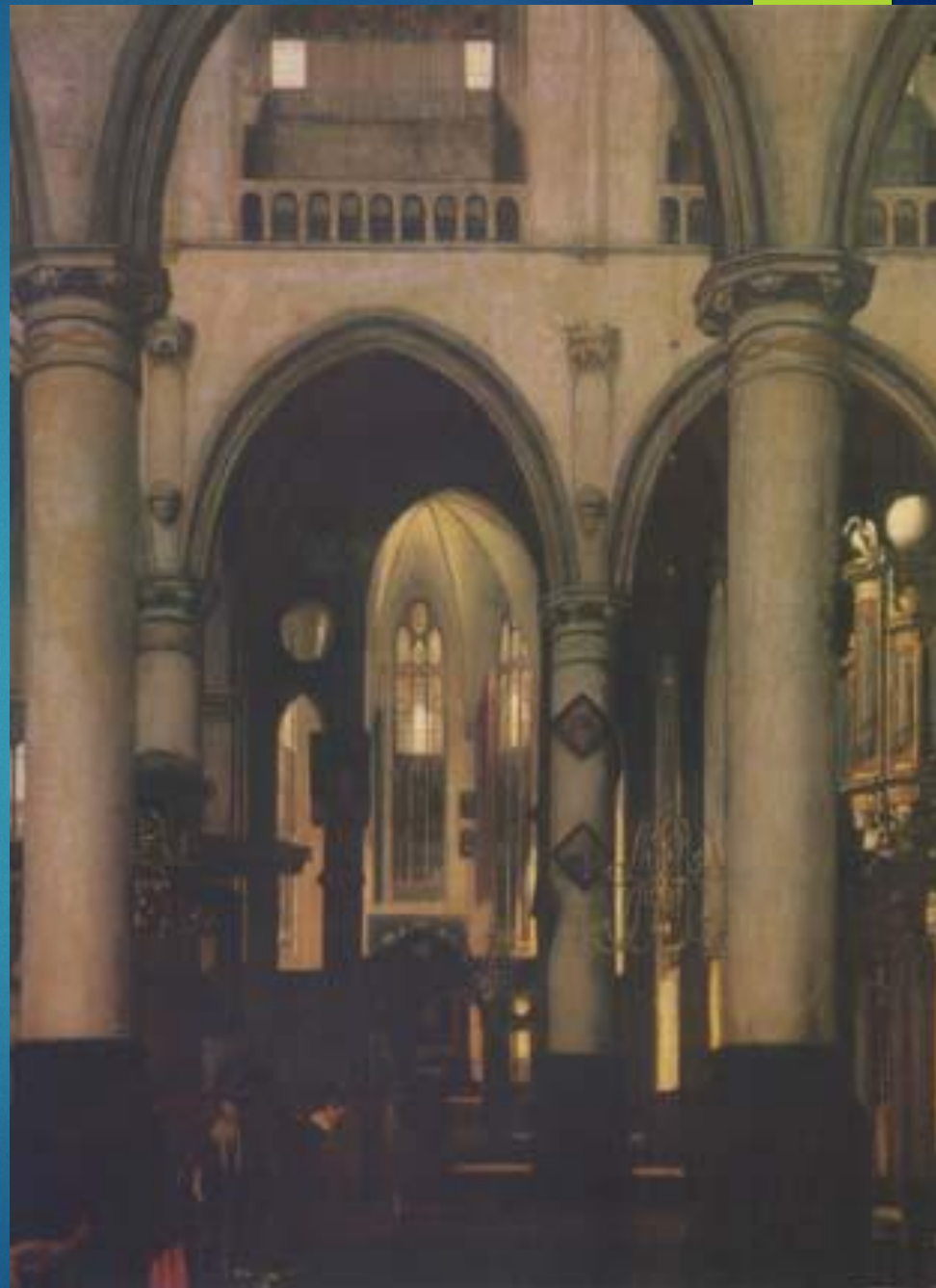
Интерьер, который мы создаем.



Цель:

- ▶ Углубить представление учащихся о рукотворном мире человека, культуре быта и красоте обыденных вещей в произведениях изобразительного искусства на примере произведений мастеров интерьерного жанра отечественного и зарубежного искусства.
- ▶ Формировать представление о роли материалов, фактур и цветовой гаммы в дизайне интерьера; учить создавать многофункциональный интерьер собственной комнаты; развивать образно-архитектурное мышление

- ▶ Как жанр изобразительного искусства интерьер сложился в Голландии в XVII в., когда художников стали особенно интересовать окружающая действительность и личность человека, красота и удобство предметов обихода, его повседневный быт и жилище.



У. Хогарт из серии "Модный брак"



Ф. Рокотов "Кабинет И. И. Шувалова"



ЕГИПЕТСКИЙ СТИЛЬ В ИНТЕРЬЕРЕ

- ▶ Однако элементы интерьера можно увидеть еще в искусстве Древнего Египта и в античном искусстве. Так, на помпейских фресках первых веков нашей эры изображены целые архитектурные композиции с впечатляющей, но весьма фантастической перспективой.



Леонардо да Винчи



Паоло Веронезе



Ян ван Эйк



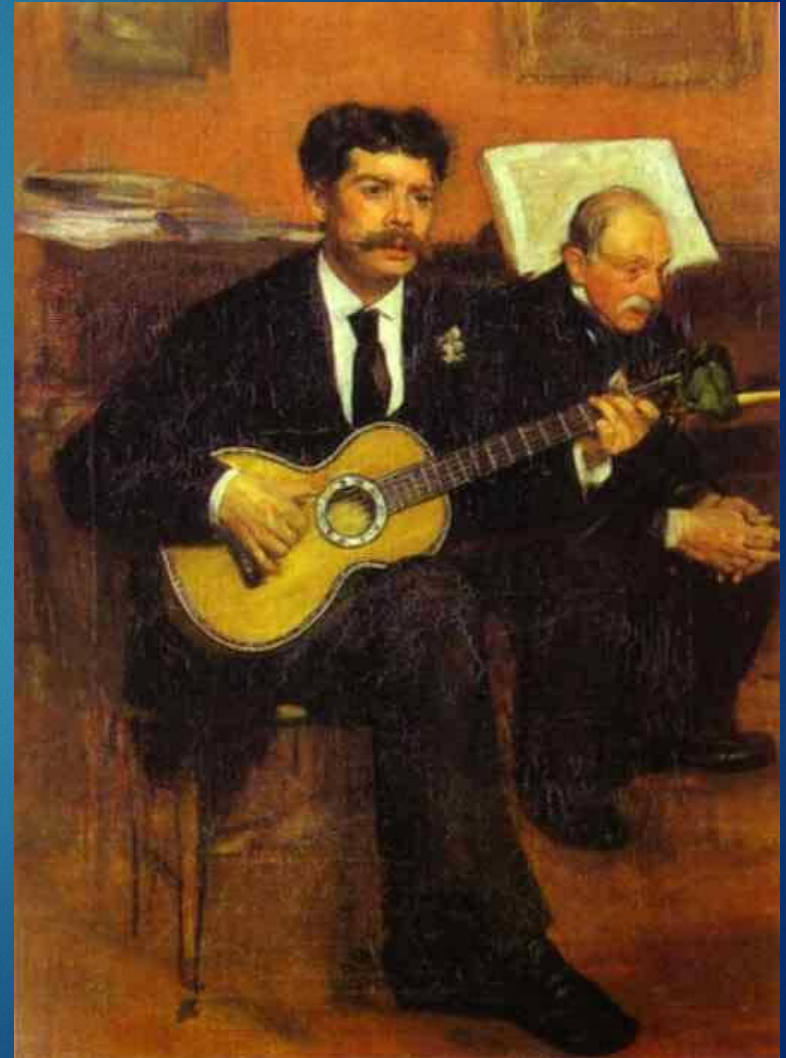
Ж.-Б. Шарден



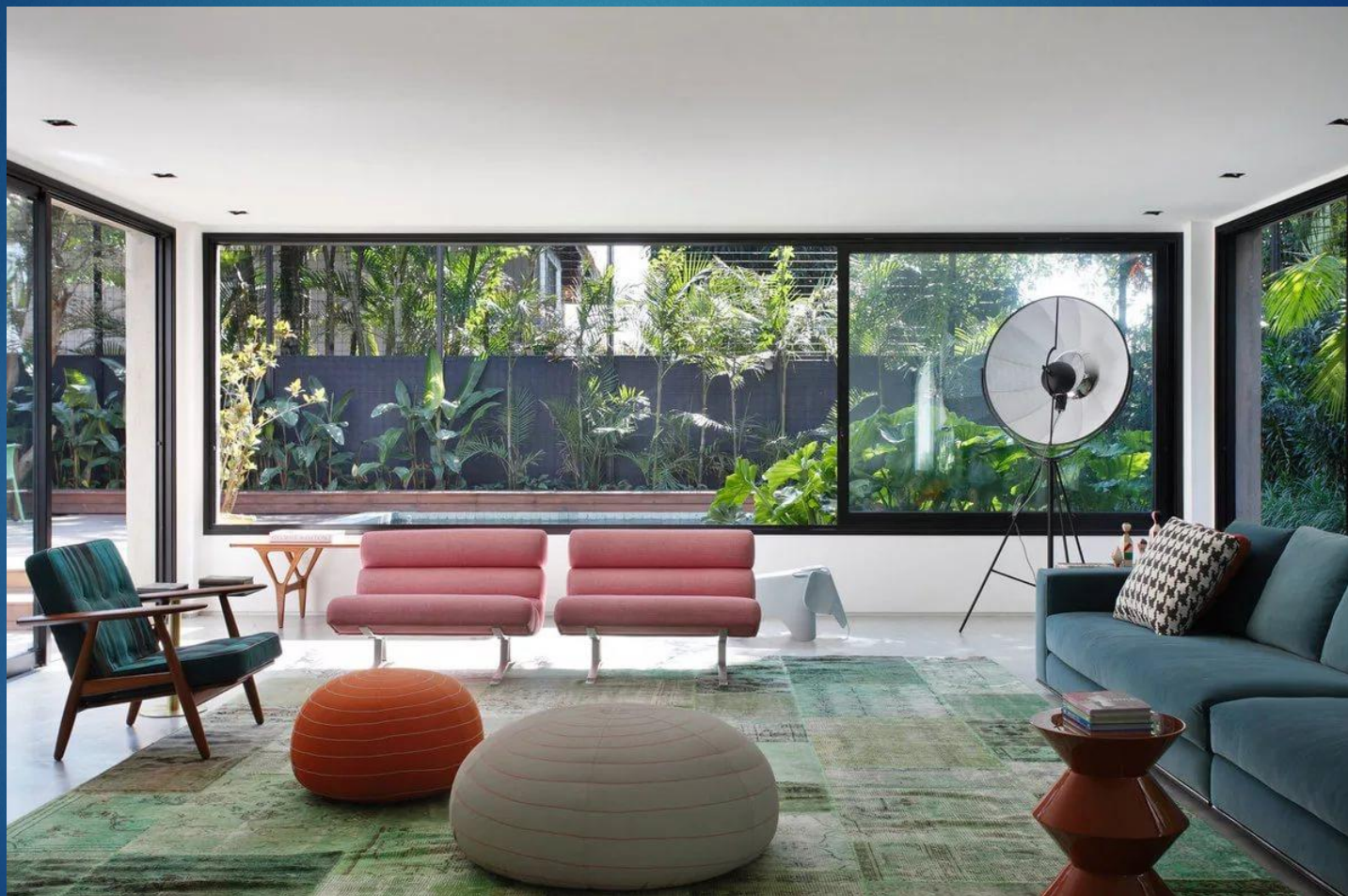
Эдуард Мане



Э. Дега



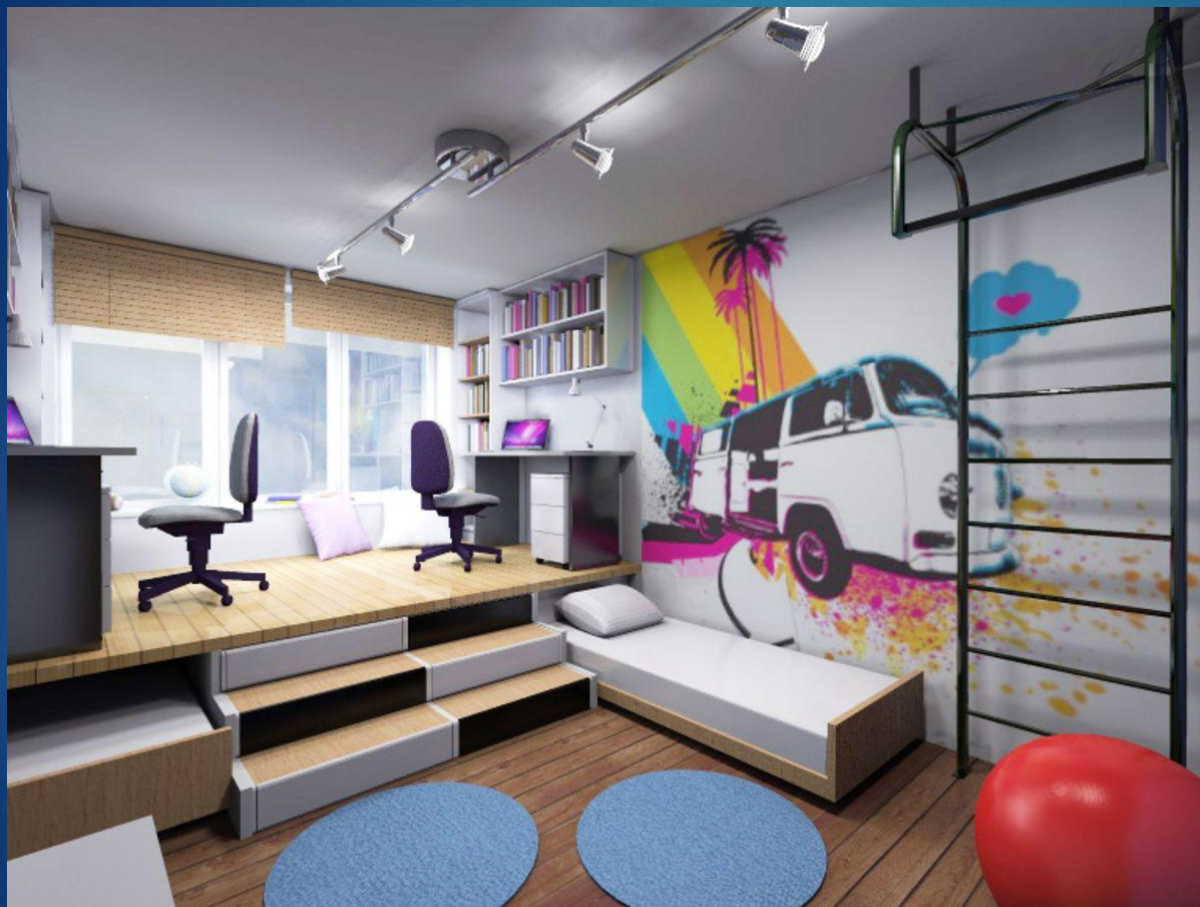
Принцип – «одна комната – для нескольких функций»



Функциональная зона - места,
предназначенные для разных видов
деятельности

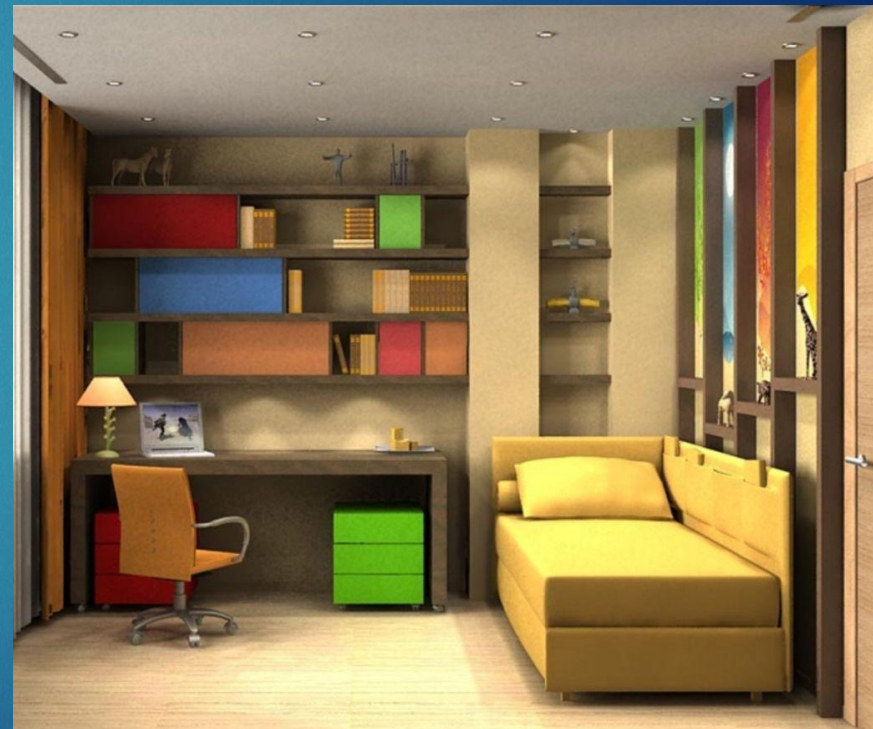


Основные принципы пространства квартиры:



- ▶ Использование одной и той же комнаты в разных целях в течении дня;
- ▶ Трансформируемость объектов интерьера;
- ▶ Экономичное использование площади.

Цвет – эффективное средство членения пространства, визуального зонирования помещения



Коллаж на стене – интересный и запоминающийся вид комнаты



Творческое задание



- ▶ Выполни зарисовки интерьера своего жилого помещения с различных точек зрения.
- ▶ Самым подходящим мотивом будет часть комнаты с окном, из которого падает свет.
- ▶ В рисунок надо включать только ту часть помещения, которая целиком попадает в поле зрения, при постоянной точке зрения. Если потолок в этом случае не попадает в поле зрения, то его и не следует изображать.